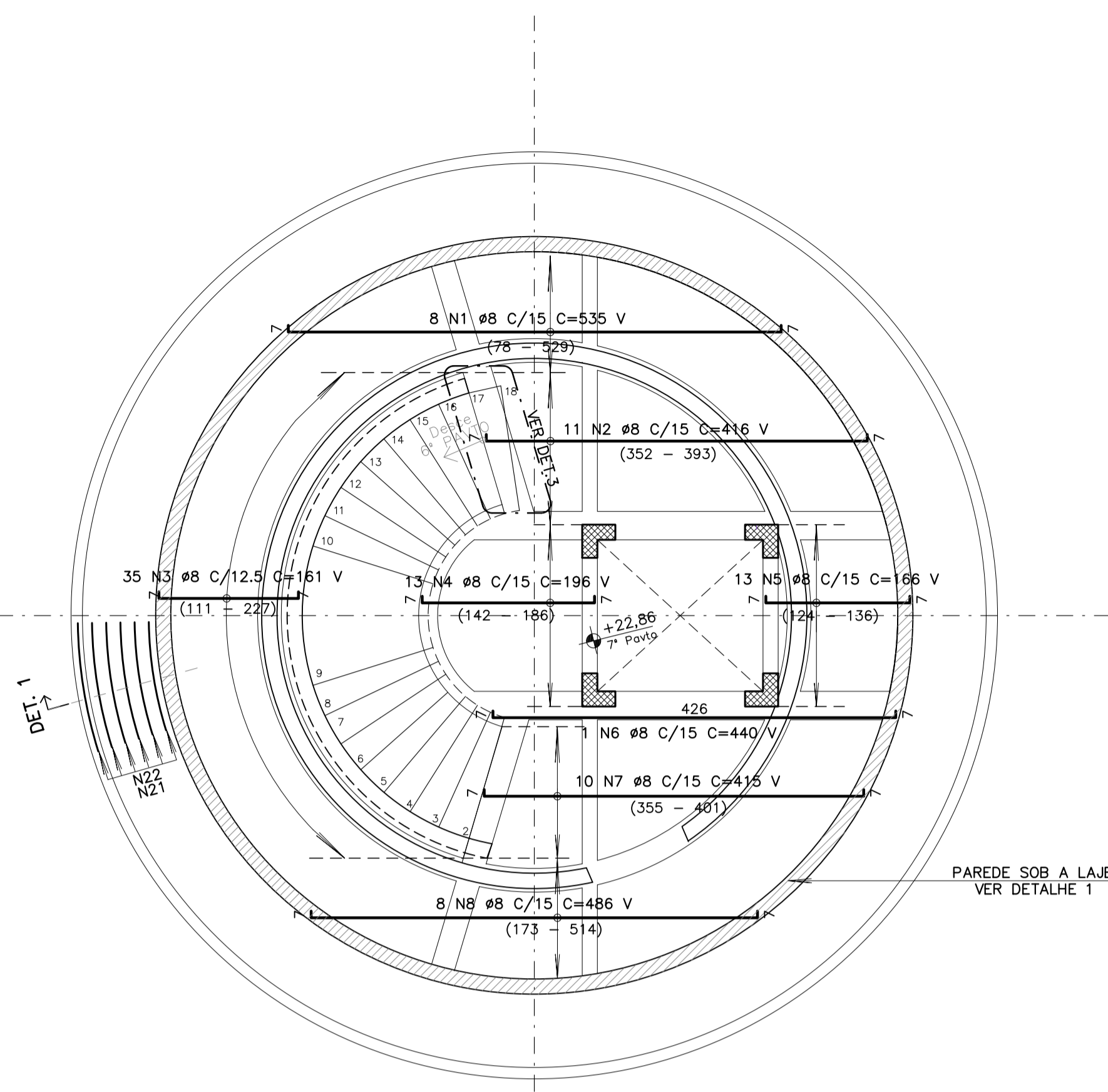


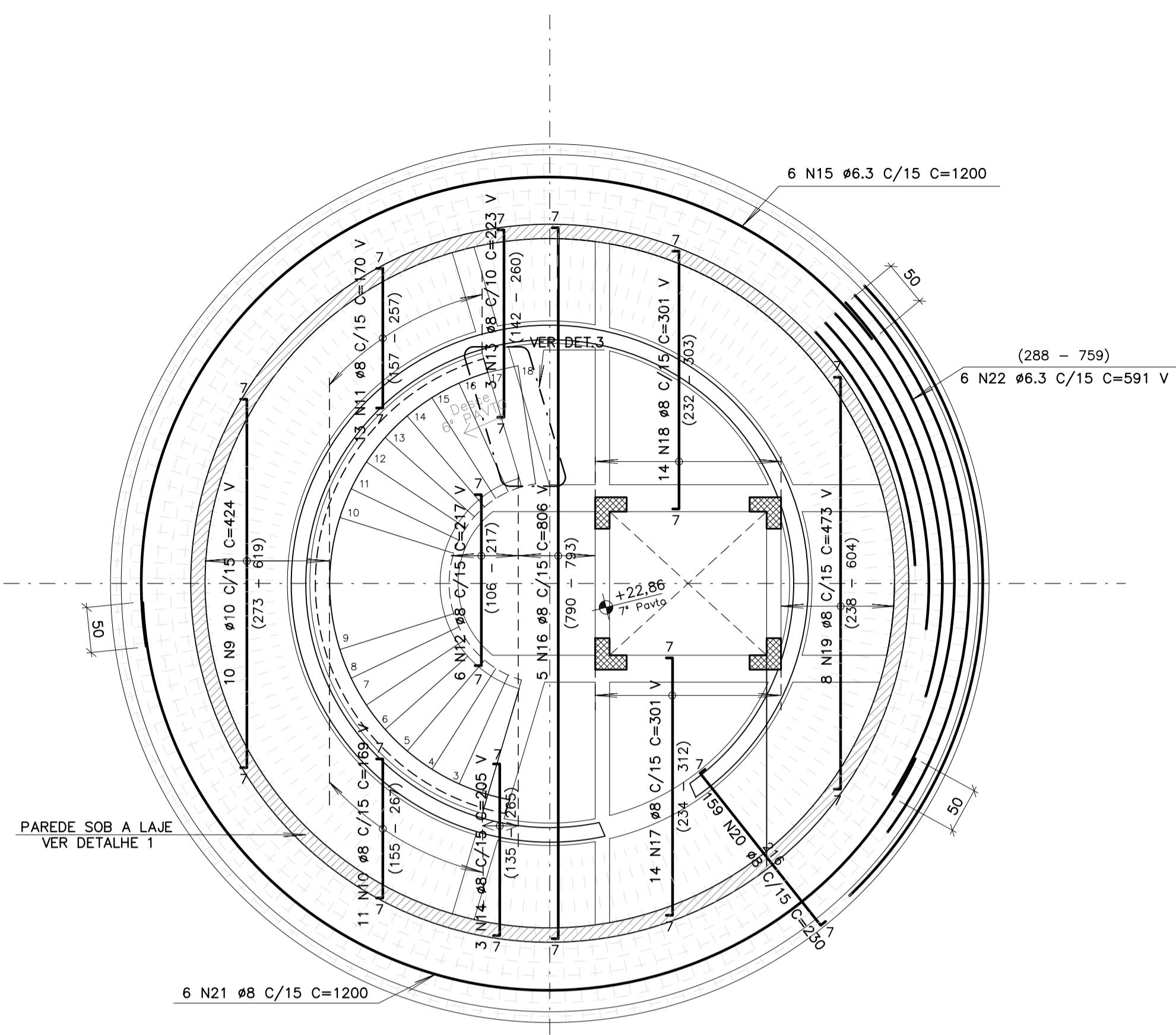
ARMADURA LONGITUDINAL INFERIOR LAJE 7°PAVTO (+22,86)

Esc: 1:50



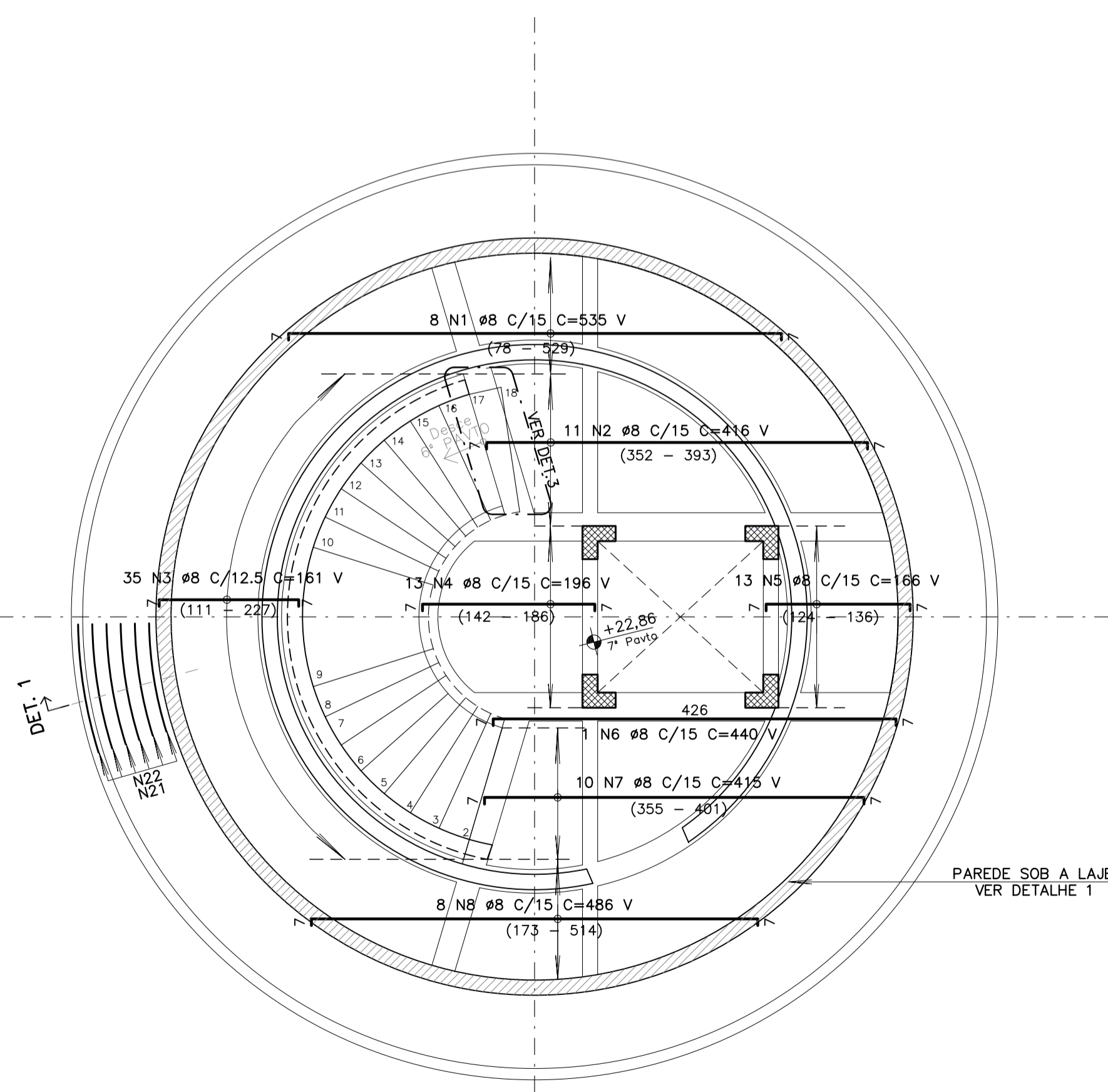
ARMADURA TRANSVERSAL INFERIOR LAJE 7°PAVTO (+22,86)

Esc: 1:50



ARMADURA LONGITUDINAL SUPERIOR LAJE 7°PAVTO (+22,86)

Esc: 1:50



ARMADURA TRANSVERSAL SUPERIOR LAJE 7°PAVTO (+22,86)

Esc: 1:50

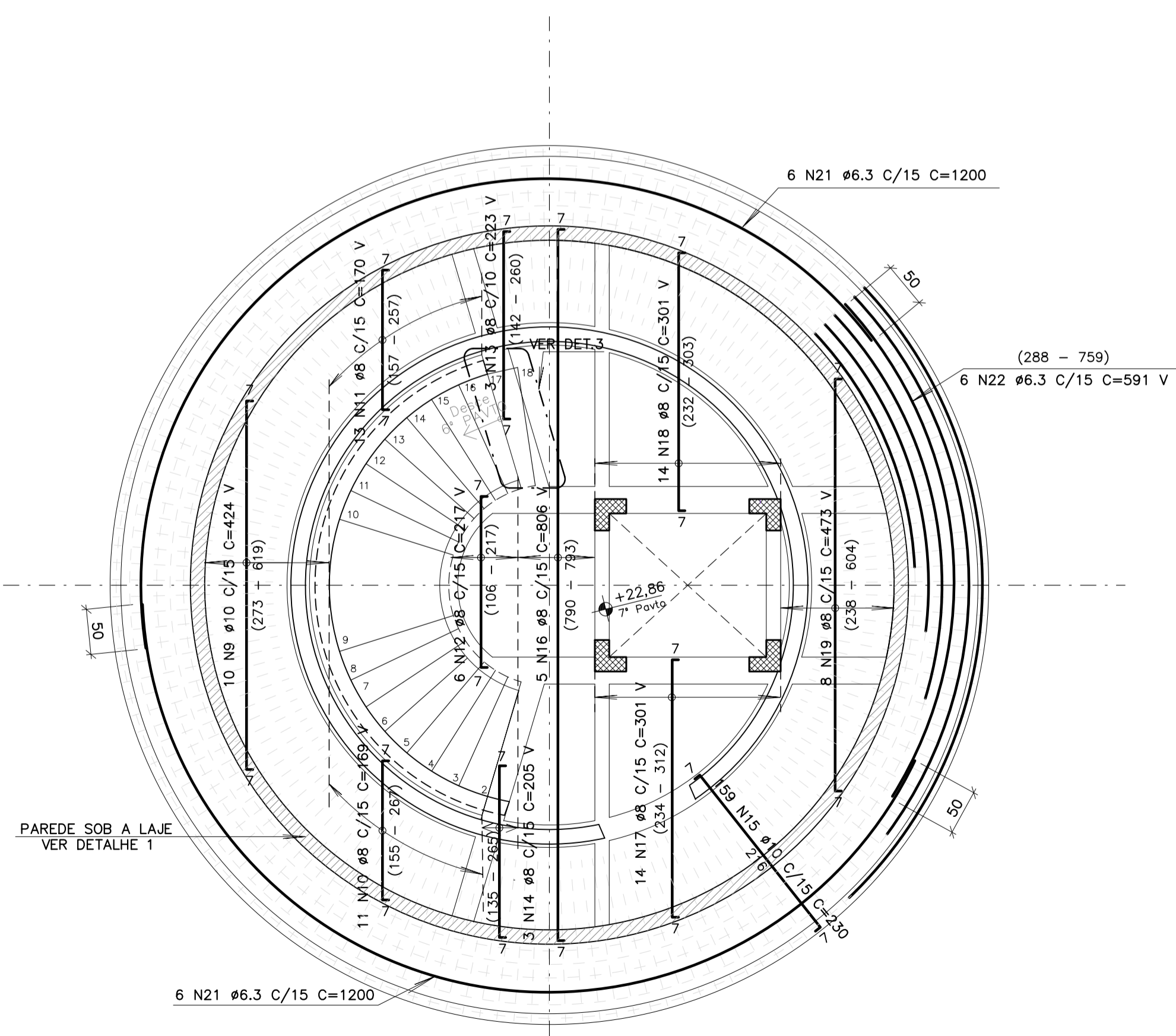


TABELA DE FERROS						
TIPO	POS.	BIT.	QUANT.	Q.Tot.	C.UnT. (cm)	C.Tot. (cm)
ARMADURA LONGITUDINAL INFERIOR LAJE						
7°PAVTO (+22,86) (1 X)						
CA-50A	1	8	8	8	-VAR-	4280
CA-50A	2	8	11	11	-VAR-	4576
CA-50A	3	8	35	35	-VAR-	5635
CA-50A	4	8	13	13	-VAR-	2548
CA-50A	5	8	13	13	-VAR-	2158
CA-50A	6	8	1	1	-VAR-	440
CA-50A	7	8	10	10	-VAR-	4150
CA-50A	8	8	8	8	-VAR-	3888
ARMADURA TRANSVERSAL INFERIOR LAJE						
7°PAVTO (+22,86) (1 X)						
CA-50A	9	10	10	10	-VAR-	4240
CA-50A	10	8	11	11	-VAR-	1859
CA-50A	11	8	13	13	-VAR-	2210
CA-50A	12	8	6	6	-VAR-	1302
CA-50A	13	8	3	3	-VAR-	669
CA-50A	14	8	3	3	-VAR-	615
CA-50A	15	6.3	6	6	1200	7200
CA-50A	16	8	5	5	-VAR-	4030
CA-50A	17	8	14	14	-VAR-	4214
CA-50A	18	8	14	14	-VAR-	4214
CA-50A	19	8	8	8	-VAR-	3784
CA-50A	20	8	159	159	230	36570
CA-50A	21	8	6	6	1200	7200
CA-50A	22	6.3	6	6	-VAR-	3546
ARMADURA LONGITUDINAL SUPERIOR LAJE						
7°PAVTO (+22,86) (1 X)						
CA-50A	1	8	8	8	-VAR-	4280
CA-50A	2	8	11	11	-VAR-	4576
CA-50A	3	8	35	35	-VAR-	5635
CA-50A	4	8	13	13	-VAR-	2548
CA-50A	5	8	13	13	-VAR-	2158
CA-50A	6	8	1	1	-VAR-	440
CA-50A	7	8	10	10	-VAR-	4150
CA-50A	8	8	8	8	-VAR-	3888

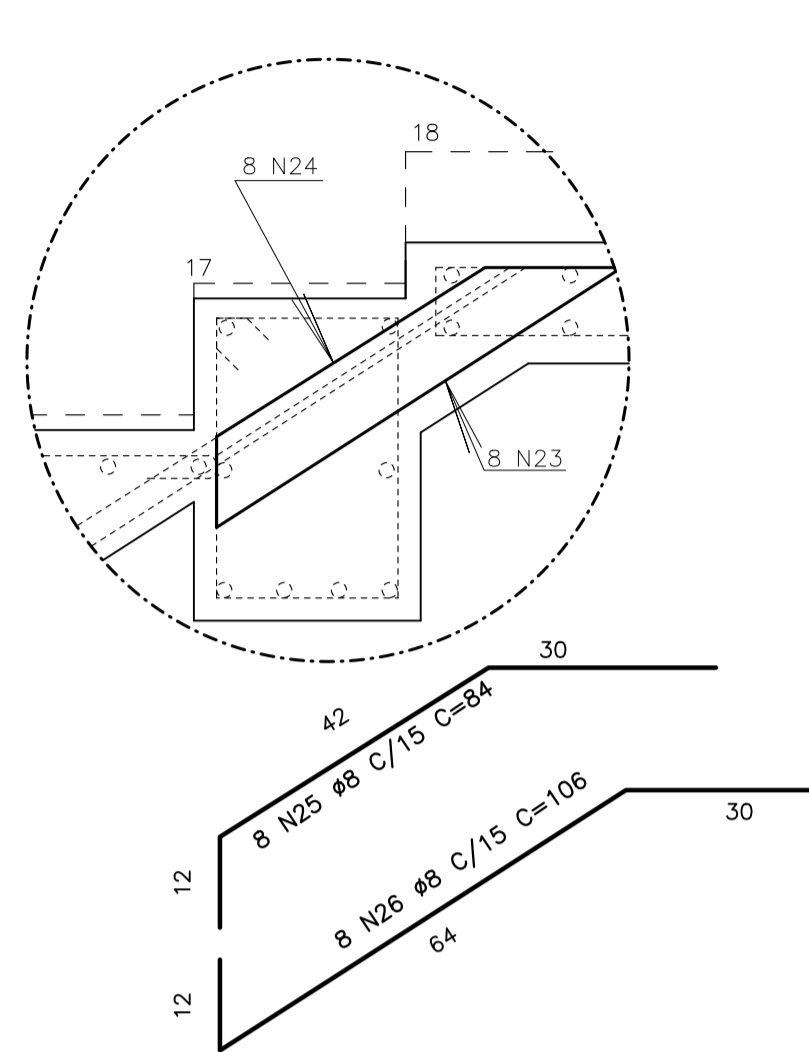
TABELA DE FERROS						
TIPO	POS.	BIT.	QUANT.	Q.Tot.	C.UnT. (cm)	C.Tot. (cm)
ARMADURA TRANSVERSAL SUPERIOR LAJE						
7°PAVTO (+22,86) (1 X)						
CA-50A	9	10	10	10	-VAR-	4240
CA-50A	10	8	11	11	-VAR-	1859
CA-50A	11	8	13	13	-VAR-	2210
CA-50A	12	8	6	6	-VAR-	1302
CA-50A	13	8	3	3	-VAR-	669
CA-50A	14	8	3	3	-VAR-	615
CA-50A	15	10	159	159	230	36570
CA-50A	16	8	5	5	-VAR-	4030
CA-50A	17	8	14	14	-VAR-	4214
CA-50A	18	8	14	14	-VAR-	4214
CA-50A	19	8	8	8	-VAR-	3784
CA-50A	20	6.3	12	12	1200	14400
CA-50A	22	6.3	6	6	-VAR-	3546
RESUMO DO AÇO +10%						
PESO CA-50A # 8				1610,8 m	632,2kg	
PESO CA-50A # 10				495,6 m	311,2kg	
PESO CA-50A # 6.3				666,0 m	164,7kg	
PESO TOTAL CA-50A					1108,1kg	
PESO TOTAL					1108,1kg	

NOTAS GERAIS:

- COTAS EM CENTIMETRO, ELEVAÇÕES E NÍVEIS EM METRO.
- EM CASOS DE DIVERGÊNCIA ENTRE ESCALA E COTA, PREVALECE A COTA.
- PARA NOTAS GERAIS E ESPECIFICAÇÃO DO CONCRETO CONSULTA DES.: 1024.EC.000.DE.002

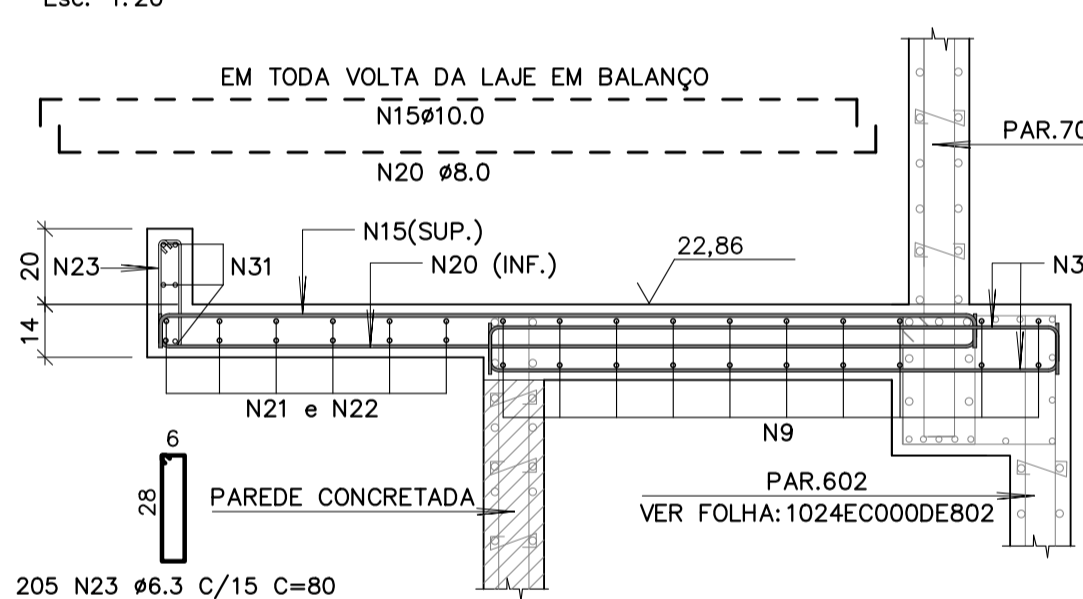
DETALHE 3 (1x)

Esc: 1:10



DETALHE 1 SEÇÃO TÍPICA

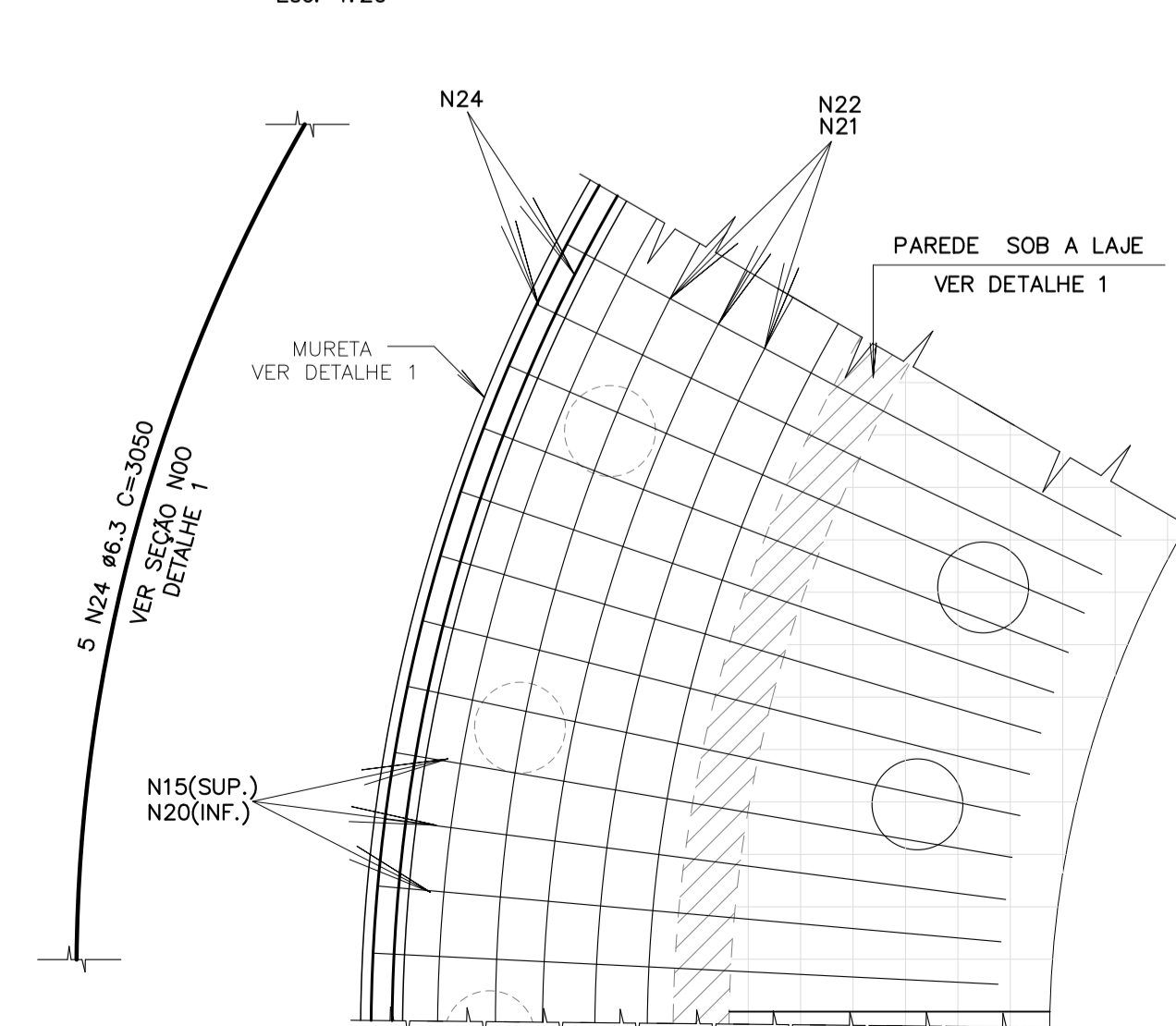
Esc: 1:20



- VERIFICAR VARIAÇÃO NAS ALTURAS DAS LAJES NA PLANTA DE FORMAS. FOLHA: 1024EC000DE802

DETALHE 2 DISTRIBUIÇÃO DA ARMADURA NA LAJE EM BALANÇO E NA MURETA

Esc: 1:20

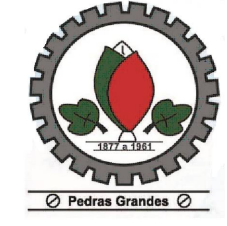



REVISÃO	EMISSÃO	DATA	DISCRIMINAÇÃO	REVISADO	CONFERIDO	APROVADO
07	D	10/11/25	REVISÃO GERAL	G.SCHMITZ	ARNO	O.A
06	D	23/10/25	REVISÃO GERAL CONFORME BOMBEIRO	MAYCON.S	ARNO	O.A
05	D	12/06/24	REVISÃO GERAL	R.LARA	ARNO	O.A.
04	D	31/08/23	REVISÃO ARM. EM TORNO FOSSO ELEVADOR	R.LARA	ARNO	O.A.
03	D	06/06/23	AUMENTO NO BALANÇO DA LAJE	MAURI	ARNO	O.A.
02	D	07/02/23	REVISÃO GERAL	RICARDO	ARNO	O.A.
01	D	04/01/23	ACRÉSCIMO ARMADURA N19	CLEIA_LML	ARNO	O.A.
00	D	20/12/22	EMISSÃO INICIAL	MAURI	ARNO	O.A.

FINALIDADE DA EMISSÃO	A - PRELIMINAR	C - LIBERADO P/ PROJETO	E - PARA COMPRA	G - PARA CONHECIMENTO
B - PARA APROVAÇÃO	D - LIBERADO P/ CONSTRUÇÃO	F - CONFORME CONSTRUÍDO	H - CANCELADO	

DATA	CONFERIDO	APROVADO
OUT/2022	MAYCON.S	ORACIDES

ETAPA	ARQUIVO	FORMATO	ESCALA
PARA CONSTRUÇÃO	21_1024	1000x594	INDICADA

CLIENTE		 PREFEITURA MUNICIPAL DE PEDRAS GRANDES-SC	
 Engenharia Especial		OA ENGENHARIA ESPECIAL RUA AMADEU DA LUIZ, 122 Sala 96 - 88010-919 - BLUMENAU - SC FONE: (47) 3232-5500 - CREA/SC 042779-5 E-mail: projetos@oengenhareria.com	
OBRA	TORRE DE PISA	NATUREZA	PROJETO ESTRUTURAL
LOCAL	PEDRAS GRANDES - SANTA CATARINA		
REFERENCIA	ARMADURA_LAJE_7_TIPO		

RENA	ESPESSURA
01	0,10 mm
02	0,20 mm
03	0,20 mm
04	0,40mm
05	0,40mm
06	0,10 mm
07	0,20mm
08	0,50mm
12	0,35 mm
170	0,30mm
214	0,20mm
242	0,30mm
253	0,30 mm
RES10	0,10 mm