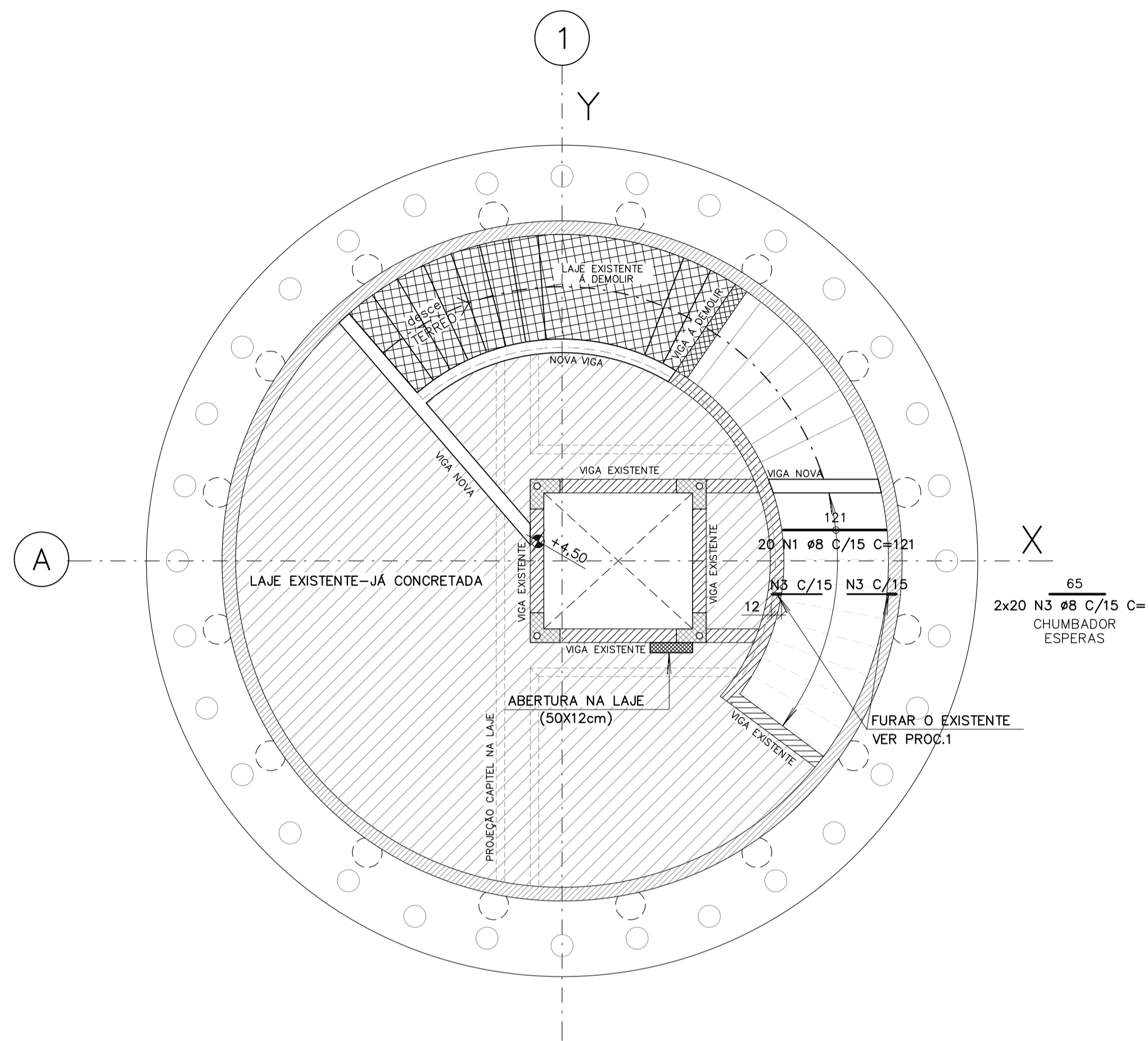
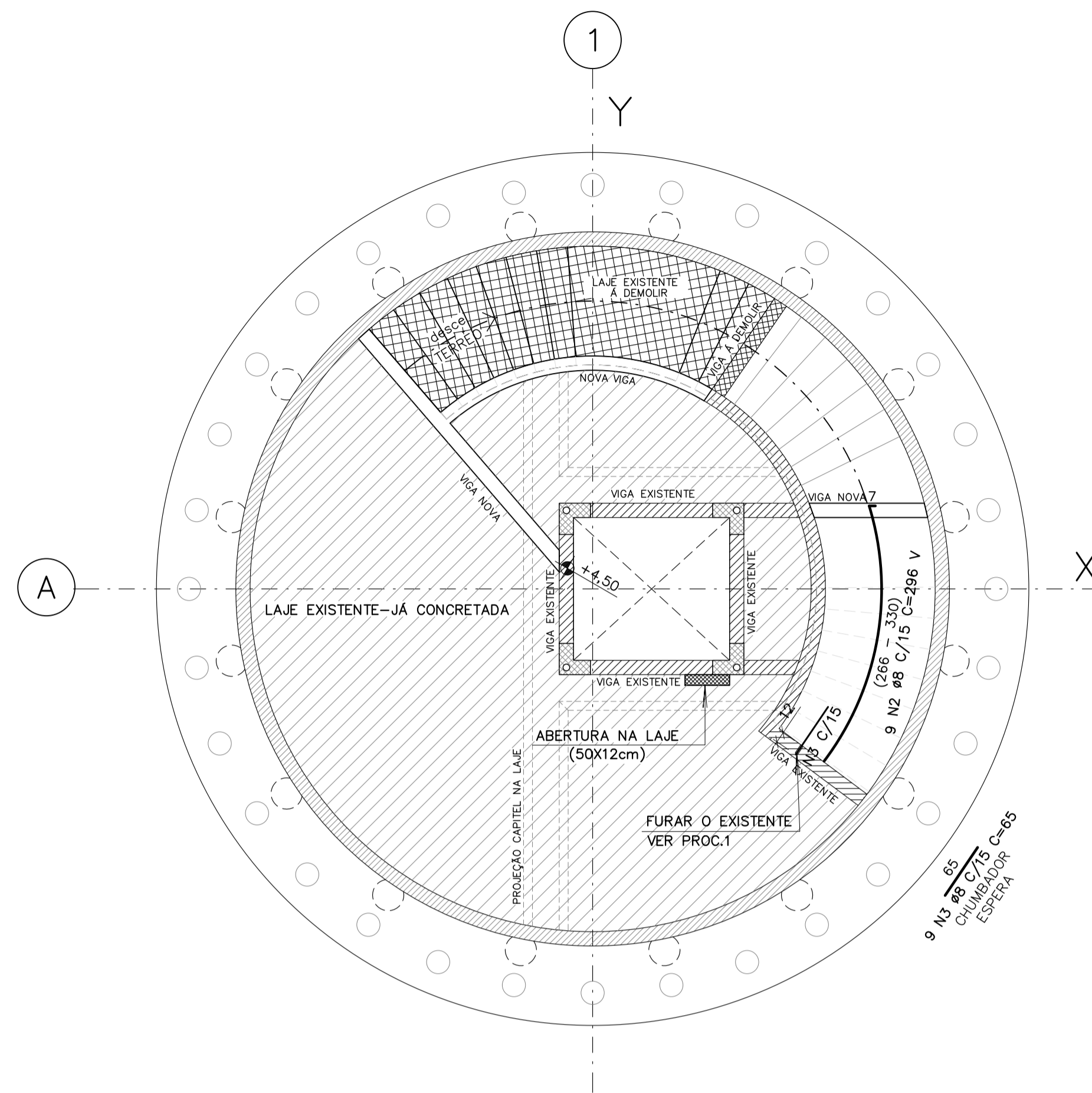


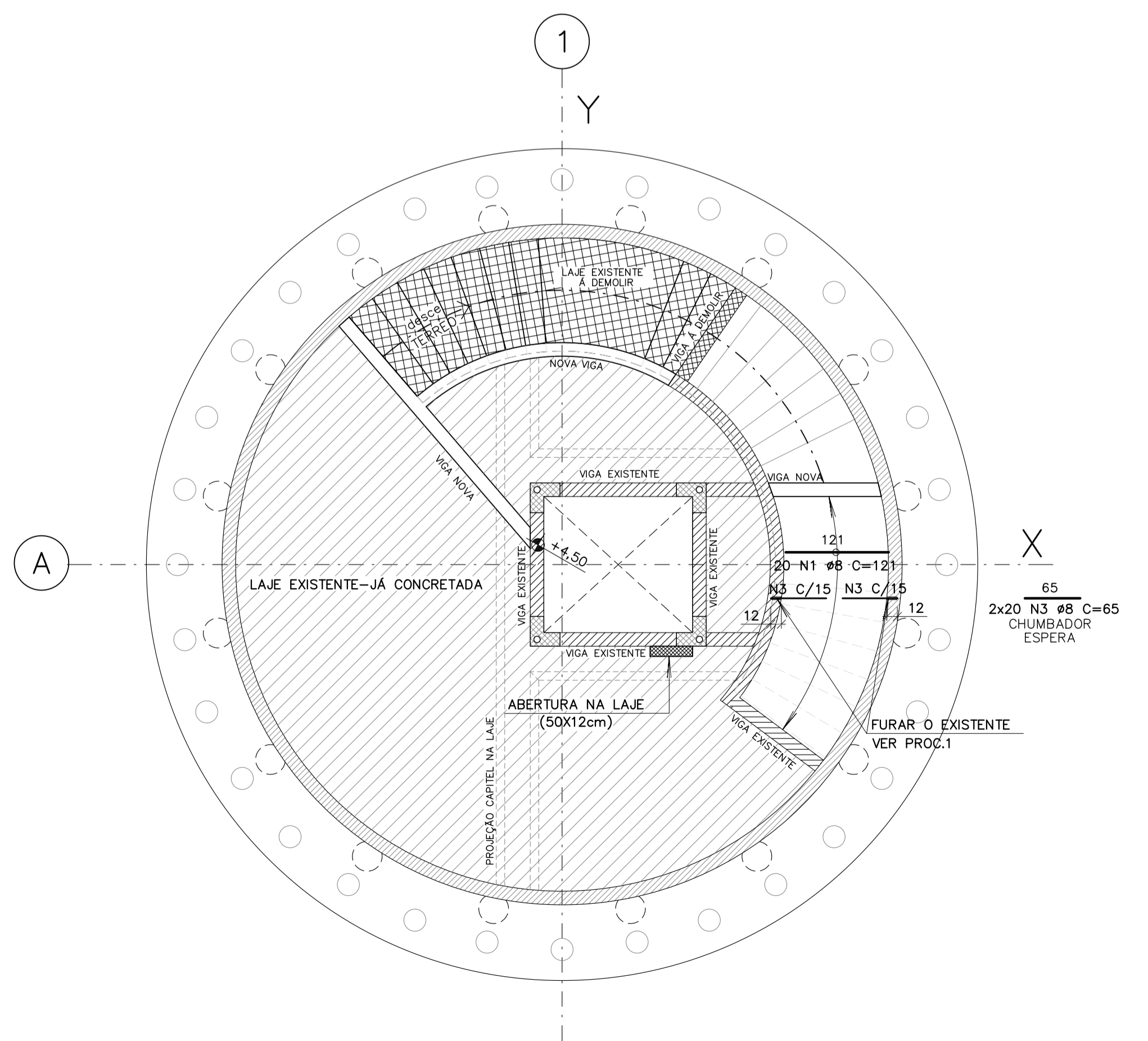
ARMADURA TRANSVERSAL INFERIOR DO COMPLEMENTO NA LAJE NO 1° PAV. (+4,50)  
Esc: 1:50



ARMADURA LONGITUDINAL INFERIOR DO COMPLEMENTO NA LAJE NO 1° PAV. (+4,50)  
Esc: 1:50



ARMADURA TRANSVERSAL SUPERIOR DO COMPLEMENTO NA LAJE NO 1° PAV. (+4,50)  
Esc: 1:50



ARMADURA LONGITUDINAL SUPERIOR DO COMPLEMENTO NA LAJE NO 1° PAV. (+4,50)  
Esc: 1:50

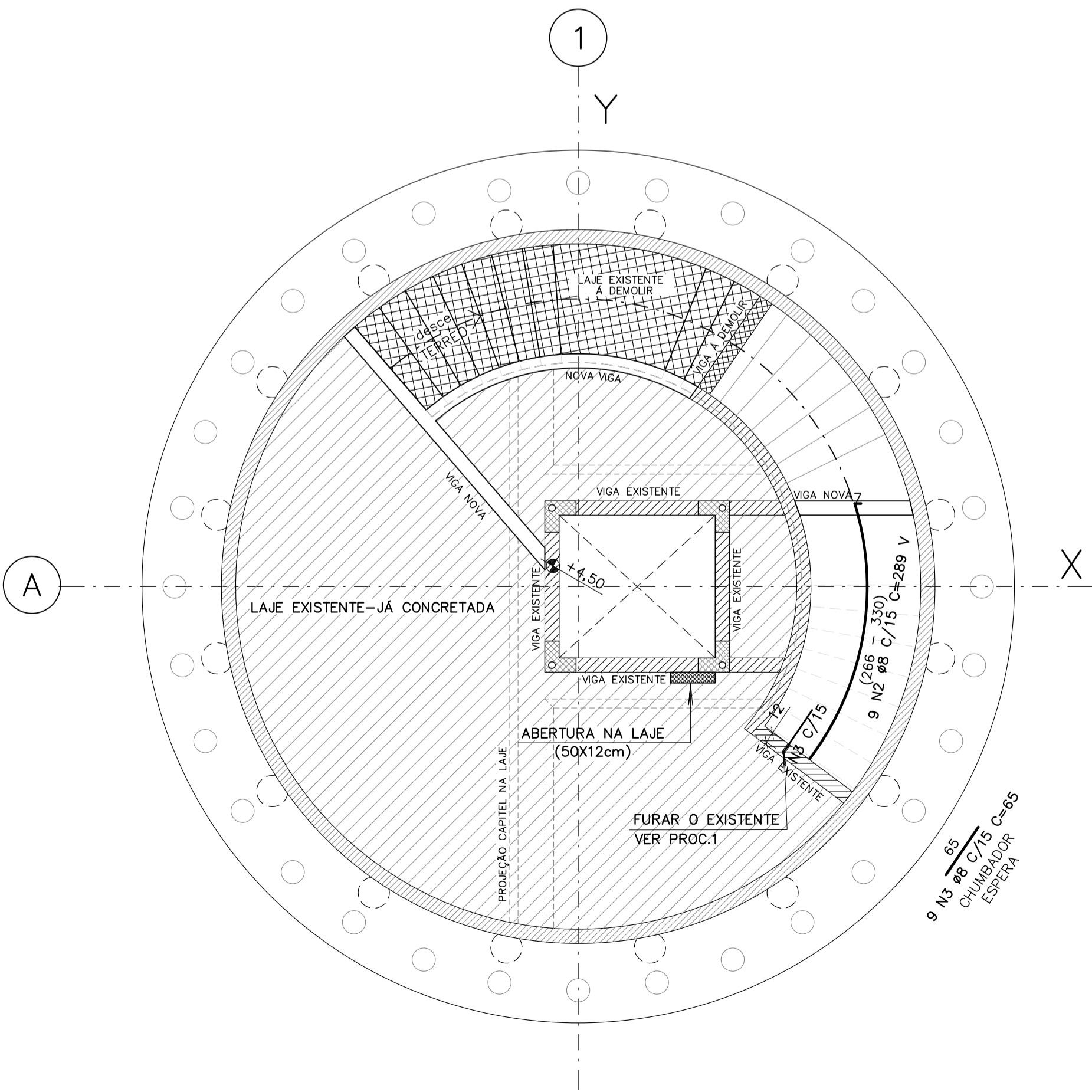


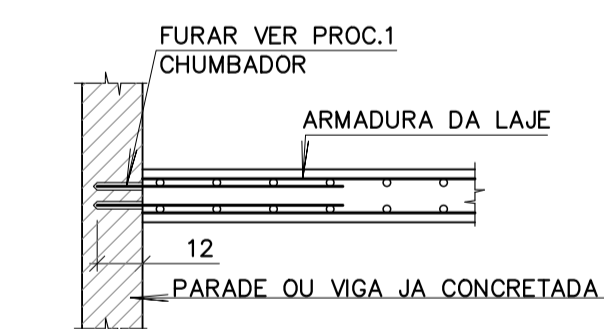
TABELA DE FERROS

TIPO POS.	BIT.	QUANT.	Q.Tot.	C.Uni.	C.Tot.
(cm)					
ARMADURA TRANSVERSAL INFERIOR DO COMPLEMENTO NA LAJE NO 1° PAV. (+4,50) (1 X)					
CA-50A	1	8	20	20	121
CA-50A	3	8	40	40	65
ARMADURA LONGITUDINAL INFERIOR DO COMPLEMENTO NA LAJE NO 1° PAV. (+4,50) (1 X)					
CA-50A	2	8	9	9	-VAR-
CA-50A	3	8	9	9	65
ARMADURA TRANSVERSAL SUPERIOR DO COMPLEMENTO NA LAJE NO 1° PAV. (+4,50) (1 X)					
CA-50A	1	8	20	20	121
CA-50A	3	8	40	40	65
ARMADURA LONGITUDINAL SUPERIOR DO COMPLEMENTO NA LAJE NO 1° PAV. (+4,50) (1 X)					
CA-50A	2	8	9	9	-VAR-
CA-50A	3	8	9	9	65
RESUMO DO AÇO +10%					
PESO CA-50A Ø 8			181,23 m		71,13kg
PESO TOTAL CA-50A					71,13kg
PESO TOTAL = 71,13kg					

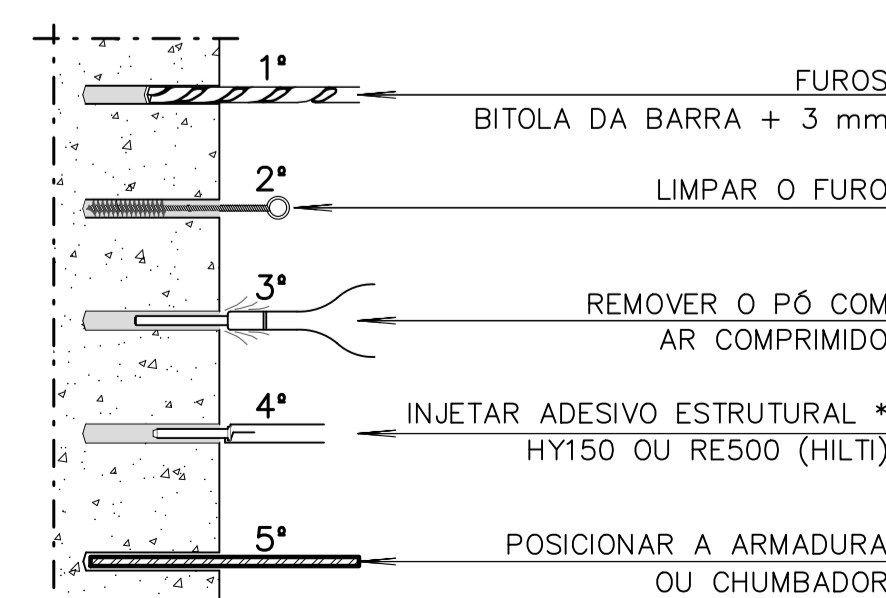
NOTAS GERAIS:  
1 - COTAS EM CENTIMETRO, ELEVÇÕES E NIVEIS EM METRO.  
2 - EM CASOS DE DIVERGÊNCIA ENTRE ESCALA E COTA, PREVALECE A COTA.  
3 - PARA NOTAS GERAIS E ESPECIFICAÇÃO DO CONCRETO CONSULTA DES.: 1024.EC.000.DE.002

ATENÇÃO: PREVER ESCORAMENTOS ANTES DOS SERVIÇOS DE DEMOLIÇÃO

DETALHE 1  
Esc: 1:20



PROCEDIMENTO 1  
DETALHE FURAÇÃO PARA COLOCAÇÃO CHUMBADORES OU ARMADURA  
ESC: 1:10




(\*) FOLGAS ENTRE Ø FURO E Ø DA BARRA:  
=> ATE 3mm - SISTEMA HY150 ou Sikadur 32.  
=> DE 3mm a 6mm - SISTEMA RE500.

OO	D	23/10/25	EMISSÃO INICIAL	J.CIDRAL	ARNO	O.A.
REVISÃO	EMISSÃO	DATA	DISCRIMINAÇÃO	REVISADO	CONFERIDO	APROVADO

FINALIDADE DA EMISSÃO  
A - PRELIMINAR C - LIBERADO P/ PROJETO E - PARA COMPRA G - PARA CONHECIMENTO  
B - PARA APROVAÇÃO D - LIBERADO P/ CONSTRUÇÃO F - CONFORME CONSTRUÍDO H - CANCELADO

DATA	CONFERIDO	APROVADO
OUT./25	MAYCON.S	ARNO
ETAPA	ARQUIVO	FORMATO
PARA CONSTRUÇÃO	21_1024	1000x594
ARQUIVO CAD	1024EC000DE611-ROO_ARMADURA_LAJE_1_TIPO_COMPLEMENTO SOBRE A ESCADA	

CLIENTE  
 **PREFEITURA MUNICIPAL DE PEDRAS GRANDES-SC**

OA ENGENHARIA ESPECIAL  
RUA AMADEU DA LUZ, 122 Sala 06 - 89010-915 - BLUMENAU - SC  
FONE: (47) 3232-5500 - CREA/SC 042779-5  
E-mail: projetos@oengenaria.com

OBRA	NATUREZA
TORRE DE PISA	PROJETO ESTRUTURAL
LOCAL	PEDRAS GRANDES - SANTA CATARINA

REFERENCIA  
**ARMADURA LAJE 1 TIPO COMPLEMENTO SOBRE A ESCADA**

DESENHO No.	REVISÃO
1024.EC.000.DE.611	00

RENA ESPESSURA

01	0,10 mm
02	0,20 mm
03	0,20 mm
04	0,40mm
05	0,40mm
06	0,10 mm
07	0,20mm
08	0,50mm
12	0,35 mm
170	0,30mm
214	0,20mm
242	0,30mm
253	0,30 mm
RESTO	0,10 mm