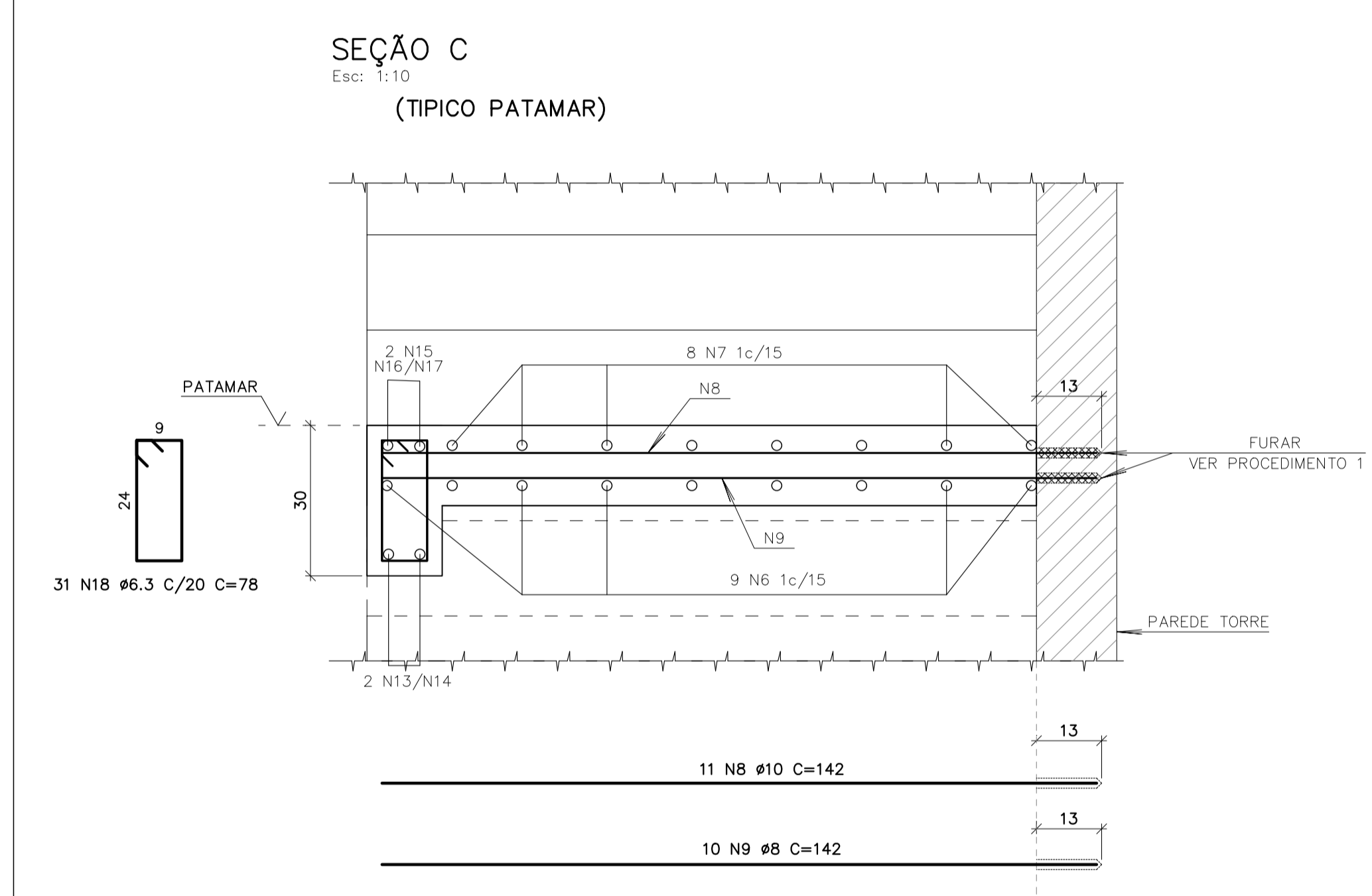
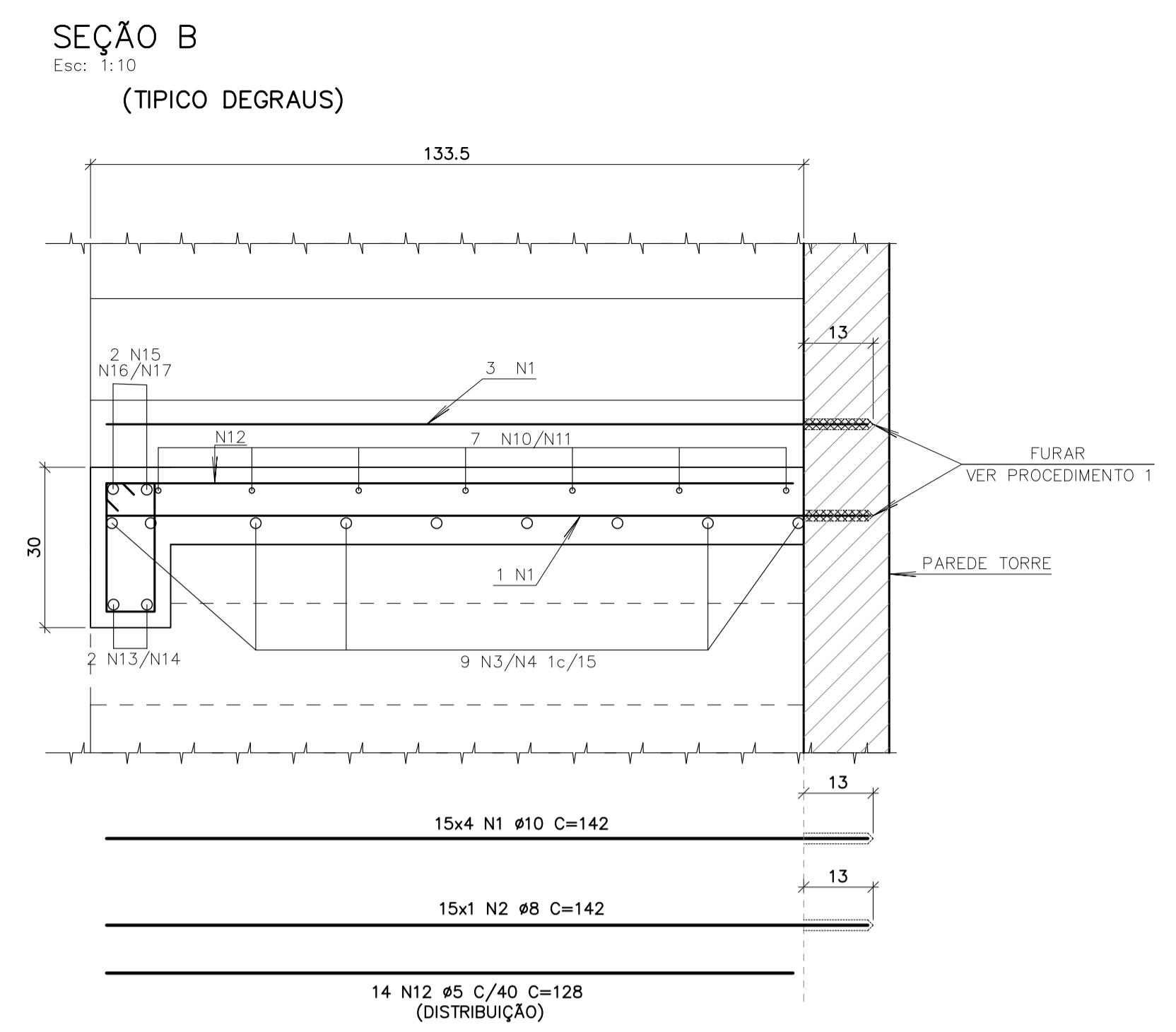
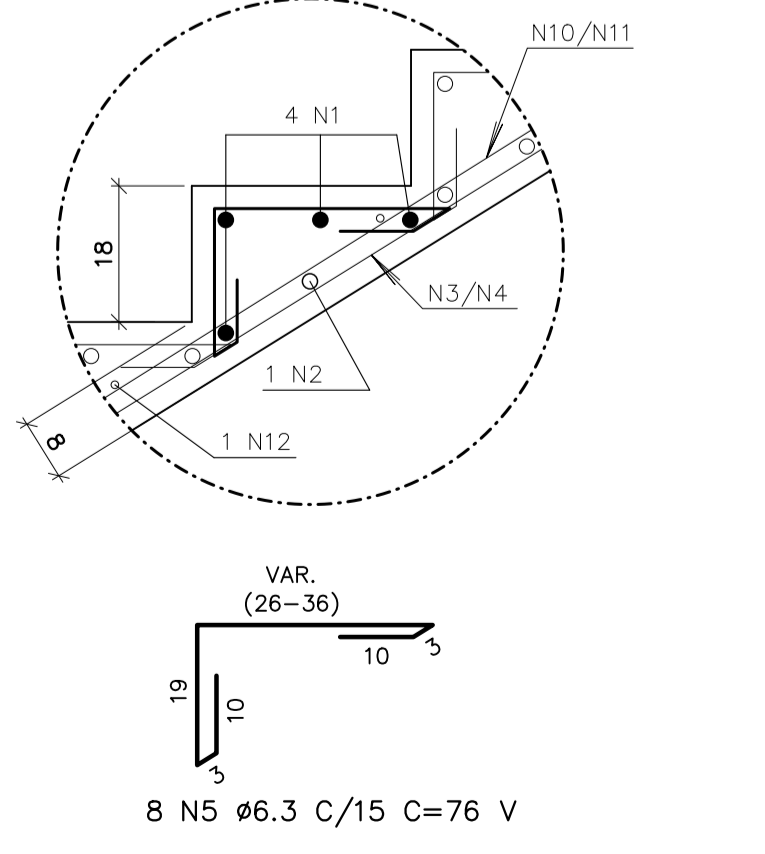


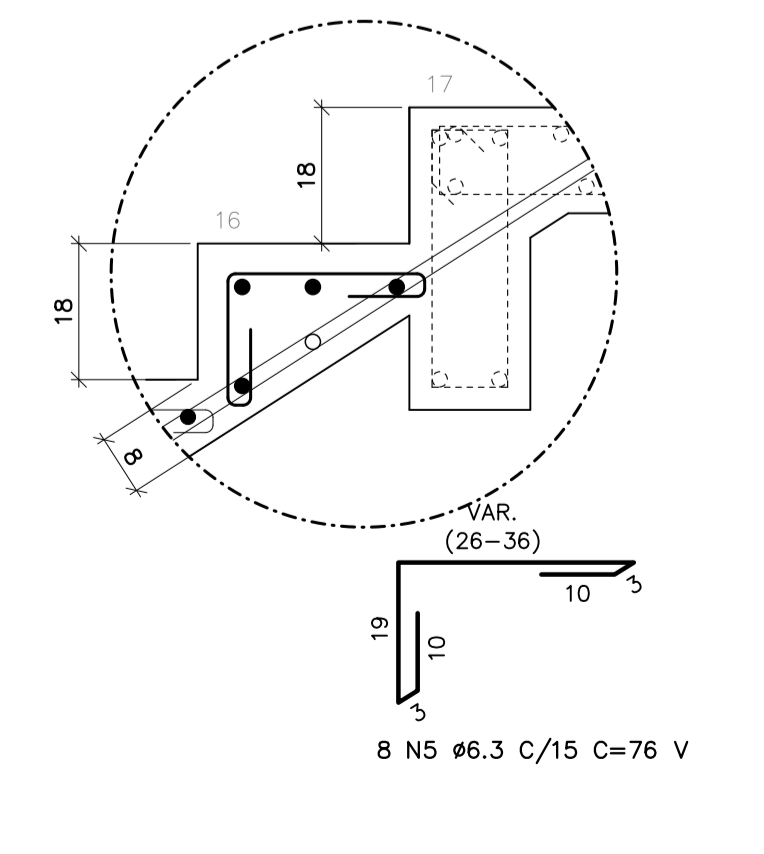
ARMADURA ESCADA (TÍPICO)
1º PAVTO À 2º PAVTO
Esc: 1:50
PLANTA



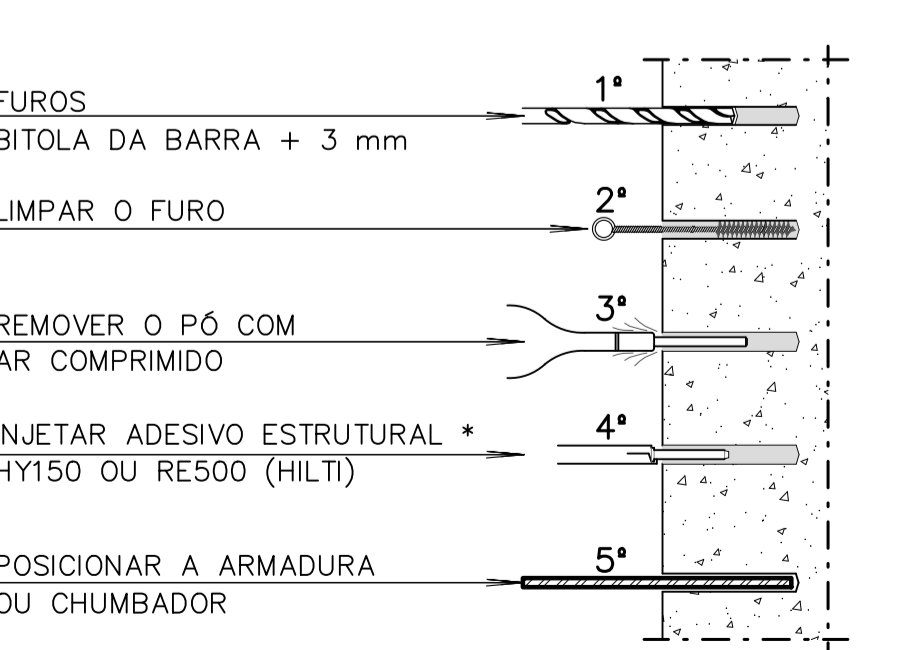
DETALHE 02 (13x)
DETALHE TÍPICO DO DEGRAU
Esc: 1:10



DETALHE 03 (1x)
DETALHE TÍPICO DO DEGRAU
Esc: 1:10



PROCEDIMENTO 1
DETALHE FURAÇÃO PARA COLOCAÇÃO
CHUMBADORES OU ARMADURA
ESC: 1:10



FOLGAS ENTRE # FURO E # DA BARRA:
=> ATÉ 5mm = SISTEMA HY150 ou Sikadur 32.
=> DE 5mm à 6mm = SISTEMA RES500.

NOTAS GERAIS:
1 - COTAS EM CENTÍMETRO, ELEVÇÕES E NIVEIS EM METRO.
2 - EM CASOS DE DIVERGÊNCIA ENTRE ESCALA E COTA, PREVALECE A COTA.
3 - PARA NOTAS E ESPECIFICAÇÃO DO CONCRETO CONSULTA DES.: 1024.EC.000.DE.002

TABELA DE FERROS						
TIPO	POS.	BIT.	QUANT.	C.UTE. (cm)	C.Tot. (cm)	Peso (kg)
SEÇÃO A (1 X)						
CA-50A	3	6.3	9	-VAR-	3699	
CA-50A	4	6.3	9	-VAR-	2799	
CA-50A	6	6.3	9	-VAR-	1548	
CA-50A	7	6.3	8	-VAR-	1504	
CA-60B	10	5	7	-VAR-	2751	
CA-60B	11	5	7	-VAR-	2107	
VIGA ESCADA (1 X)						
CA-50A	13	10	2	397	794	
CA-50A	14	10	2	426	852	
CA-50A	15	10	2	198	396	
CA-50A	16	10	2	290	580	
CA-50A	17	10	2	366	732	
SEÇÃO B (1 X)						
CA-50A	1	10	60	142	8520	
CA-50A	2	8	15	142	2130	
CA-60B	12	5	14	128	1792	
SEÇÃO C (1 X)						
CA-50A	8	10	11	142	1562	
CA-50A	9	8	10	142	1420	
CA-50A	18	6.3	31	78	2418	
DETALHE 01 (1 X)						
CA-50A	6	6.3	8	-VAR-	608	
DETALHE 02 (13 X)						
CA-50A	5	6.3	8	-VAR-	608	
DETALHE 03 (1 X)						
CA-50A	5	6.3	8	-VAR-	608	

RESUMO DO AÇO +10%		
PESO CA-60B # 5	73.15 m	11.48kg
PESO CA-50A # 8	39.05 m	15.33kg
PESO CA-50A # 10	147.80 m	92.82kg
PESO CA-50A # 6.3	231.97 m	57.36kg
PESO TOTAL CA-50A		165.50kg
PESO TOTAL CA-60B		11.48kg
PESO TOTAL		176.98kg

REVISÃO/EMISSÃO	DATA	DISCRIMINAÇÃO	REVISADO	CONFERIDO	APROVADO
01	D	10/11/25	REVISÃO GERAL	G.SCHMITZ	ARNO ORACIDES
00	D	08/10/25	EMISSÃO INICIAL	G.SCHMITZ	ARNO ORACIDES

FINALIDADE DA EMISSÃO	C - LIBERADO P/ PROLETO	E - PARA COMPRA	G - PARA CONHECIMENTO
A - PRELIMINAR	D - LIBERADO P/ CONSTRUÇÃO	F - CONFORME CONSTRUÍDO	H - CANCELADO
B - PARA APROVAÇÃO			

CLIENTE: **PREFEITURA MUNICIPAL DE PEDRAS GRANDES-SC**

OA ENGENHARIA ESPECIAL
RUA AMADEU DA LUZ, 122 Sala 96 - 89010-919 - BLUMENAU - SC
FONE: (47) 3232-5500 - CREA/SC 042779-5
E-mail: projeto@oingenheria.com

ORACIDES FELICIO ADRIANO
Engº Civil - CREA/SC 059304-9
NATUREZA: **PROJETO ESTRUTURAL**

OPERAÇÃO: **TORRE DE PISA**
LOCAL: **PEDRAS GRANDES - SANTA CATARINA**
REFERÊNCIA: **ARMADURA DA ESCADA 1 PAVTO À 2 PAVTO**

DESENHO Nº: **1024.EC.000.DE.702** REVISÃO: **01**

PENA (ESPESURA)	
01	0,10 mm
02	0,20 mm
03	0,30 mm
04	0,40 mm
05	0,50 mm
06	0,60 mm
07	0,70 mm
08	0,80 mm
09	0,90 mm
10	1,00 mm
11	1,10 mm
12	1,20 mm
13	1,30 mm
14	1,40 mm
15	1,50 mm
16	1,60 mm
17	1,70 mm
18	1,80 mm
19	1,90 mm
20	2,00 mm
21	2,10 mm
22	2,20 mm
23	2,30 mm
24	2,40 mm
25	2,50 mm
26	2,60 mm
27	2,70 mm
28	2,80 mm
29	2,90 mm
30	3,00 mm
31	3,10 mm
32	3,20 mm
33	3,30 mm
34	3,40 mm
35	3,50 mm
36	3,60 mm
37	3,70 mm
38	3,80 mm
39	3,90 mm
40	4,00 mm
41	4,10 mm
42	4,20 mm
43	4,30 mm
44	4,40 mm
45	4,50 mm
46	4,60 mm
47	4,70 mm
48	4,80 mm
49	4,90 mm
50	5,00 mm
51	5,10 mm
52	5,20 mm
53	5,30 mm
54	5,40 mm
55	5,50 mm
56	5,60 mm
57	5,70 mm
58	5,80 mm
59	5,90 mm
60	6,00 mm
61	6,10 mm
62	6,20 mm
63	6,30 mm
64	6,40 mm
65	6,50 mm
66	6,60 mm
67	6,70 mm
68	6,80 mm
69	6,90 mm
70	7,00 mm
71	7,10 mm
72	7,20 mm
73	7,30 mm
74	7,40 mm
75	7,50 mm
76	7,60 mm
77	7,70 mm
78	7,80 mm
79	7,90 mm
80	8,00 mm
81	8,10 mm
82	8,20 mm
83	8,30 mm
84	8,40 mm
85	8,50 mm
86	8,60 mm
87	8,70 mm
88	8,80 mm
89	8,90 mm
90	9,00 mm
91	9,10 mm
92	9,20 mm
93	9,30 mm
94	9,40 mm
95	9,50 mm
96	9,60 mm
97	9,70 mm
98	9,80 mm
99	9,90 mm
100	10,00 mm