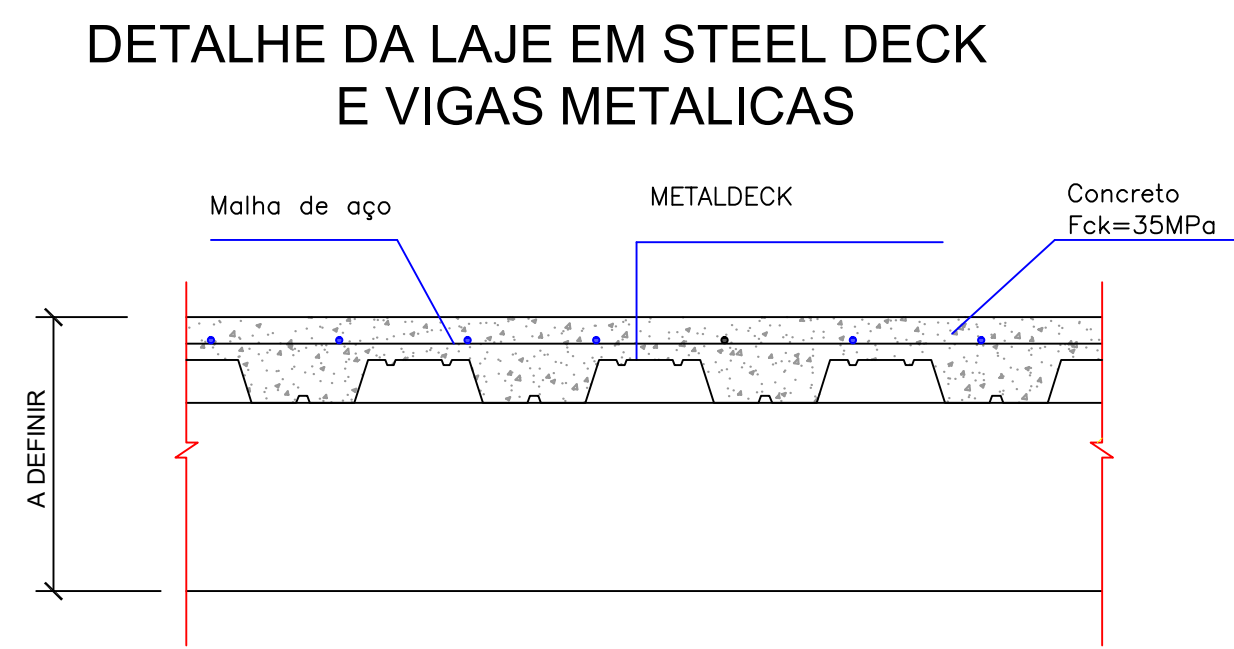
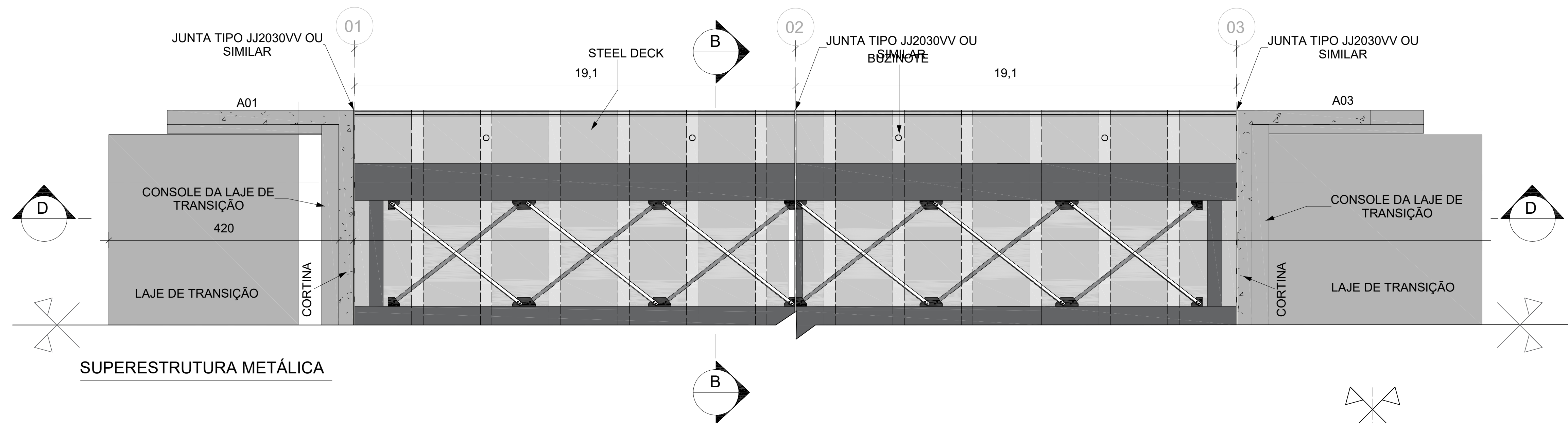
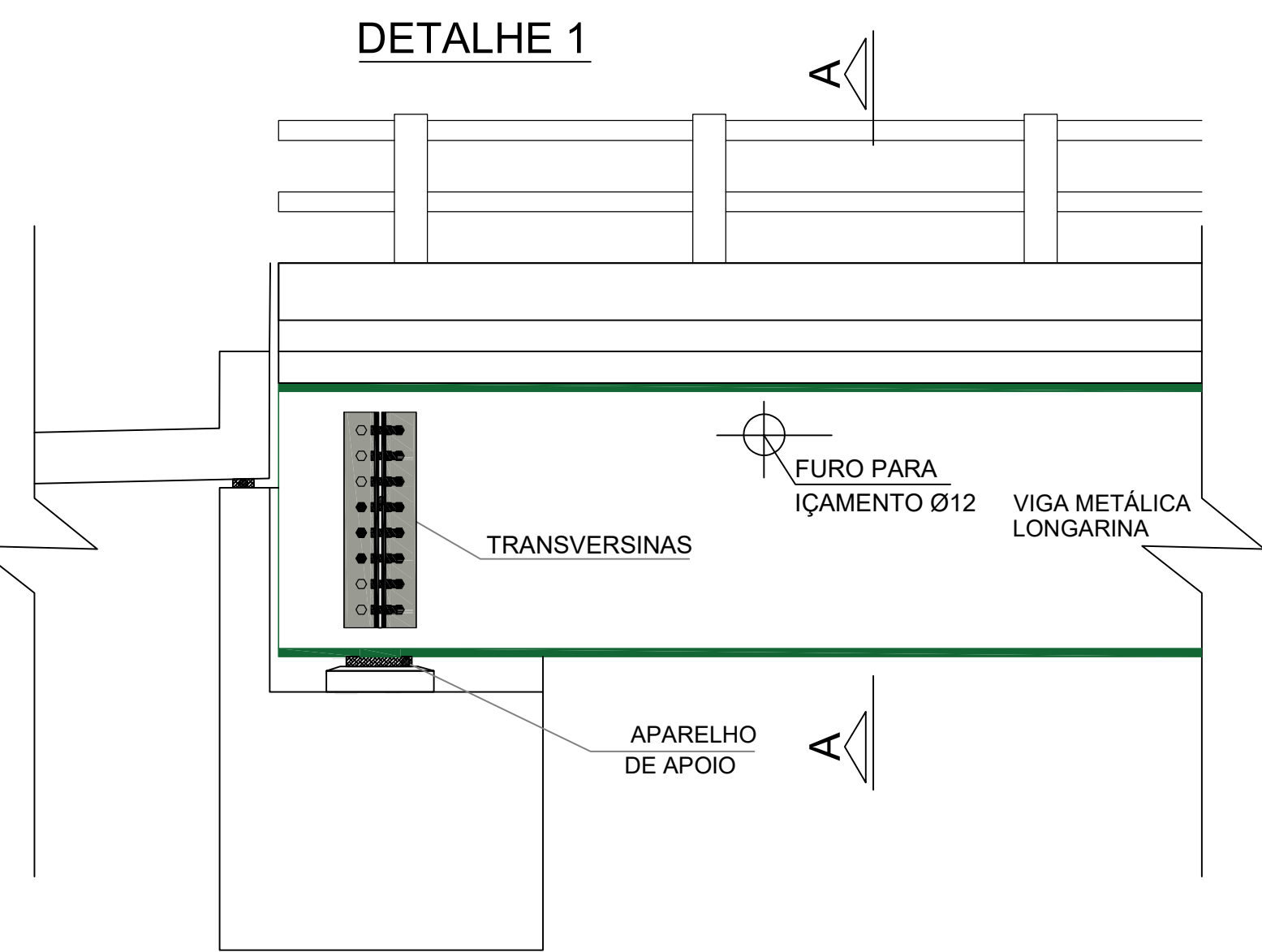


- NOTAS:**
1. Dimensões e cotas em cm, elevações em m, exceto indicado;
 2. Concreto: Classe C35 de acordo com NBR 8953 ($f_{ck}=35\text{MPa}$), $A/C = 0,60$;
 3. Classe ambiental de agressividade I - Fraca - Ambiente rural - com pouco risco de deterioração da estrutura;
 4. Aço CA50, Cobrimento nominal da armadura: 3 cm;
 5. Utilizar espaçadores apropriados para garantir os cobrimentos necessários.



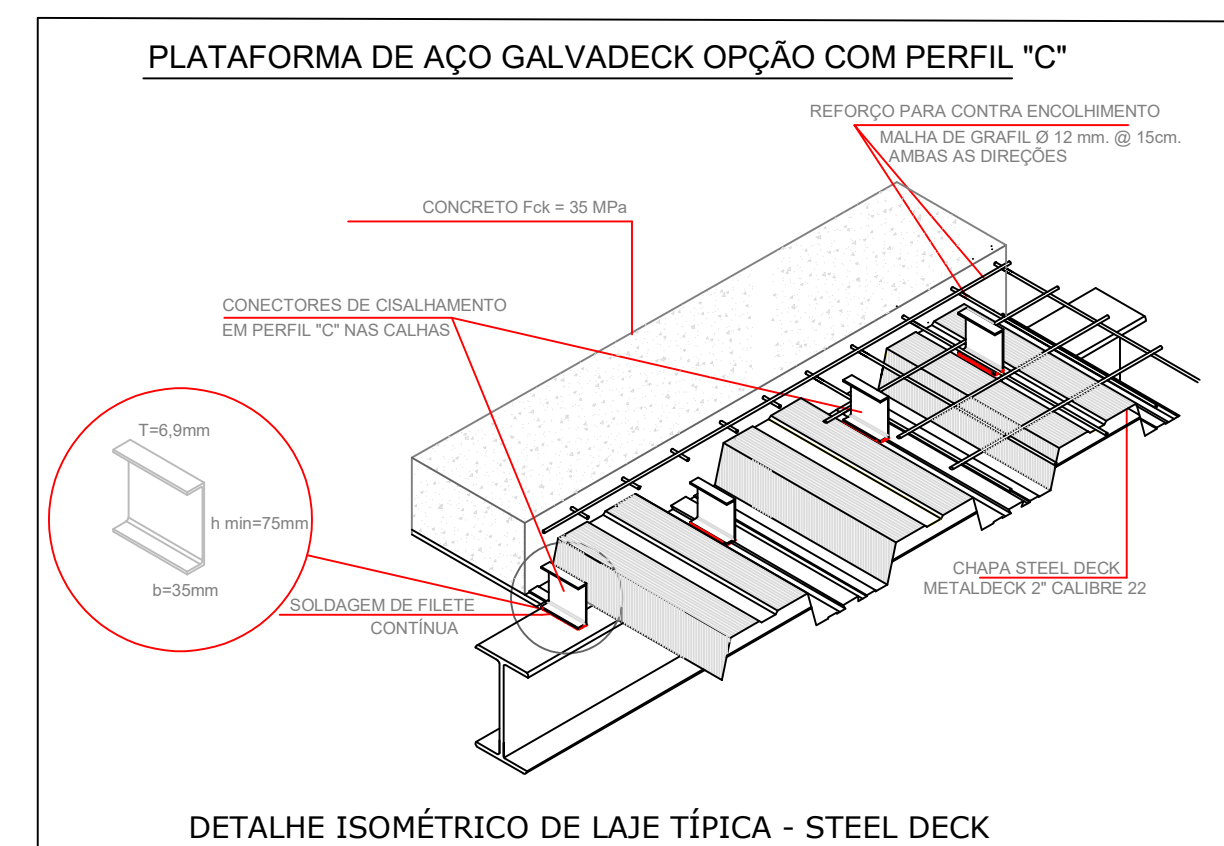
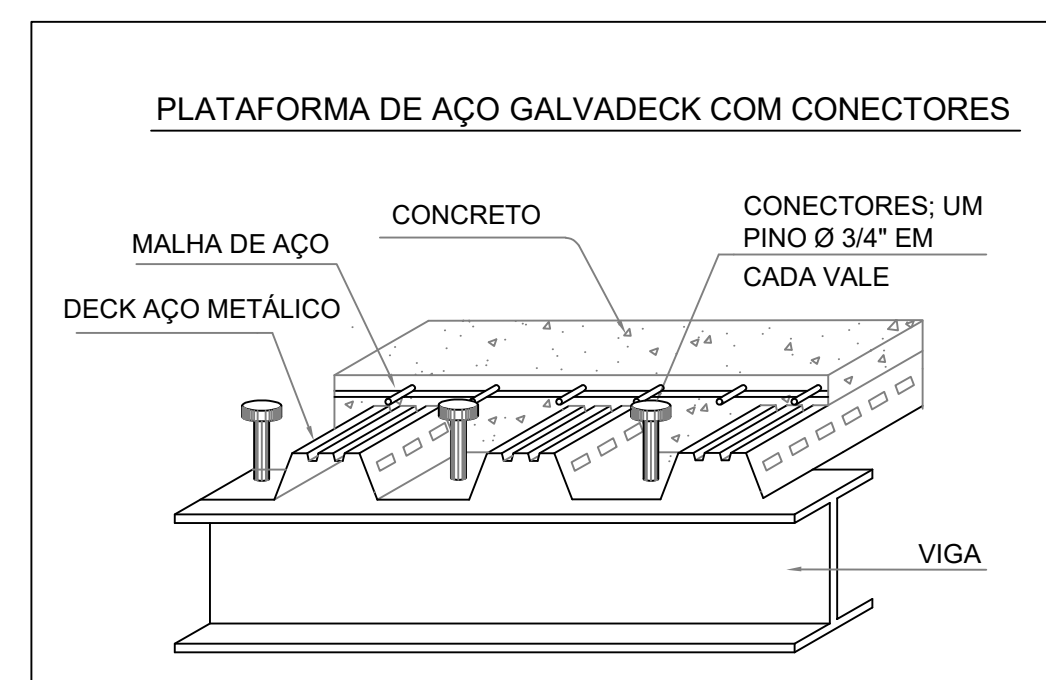
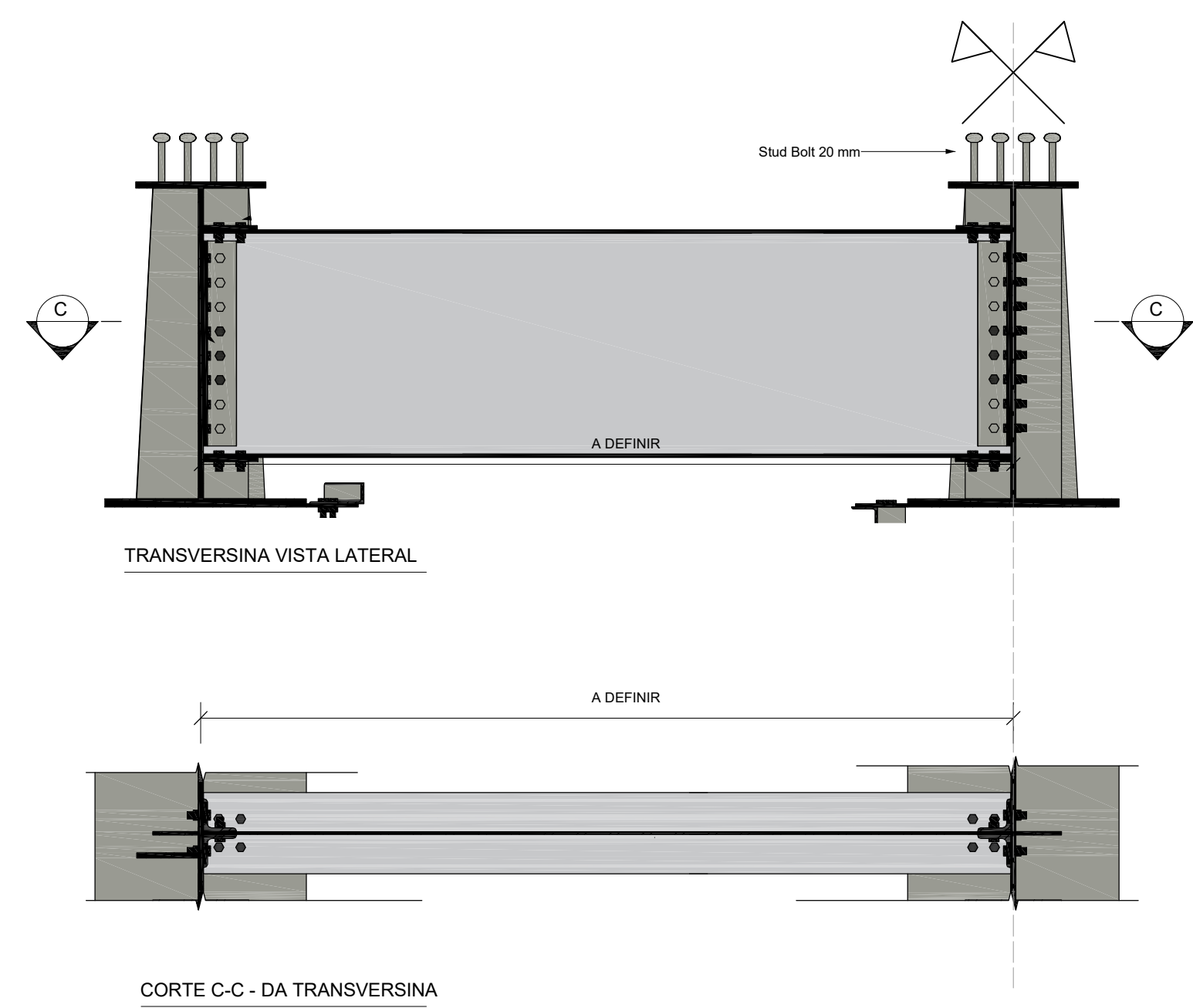
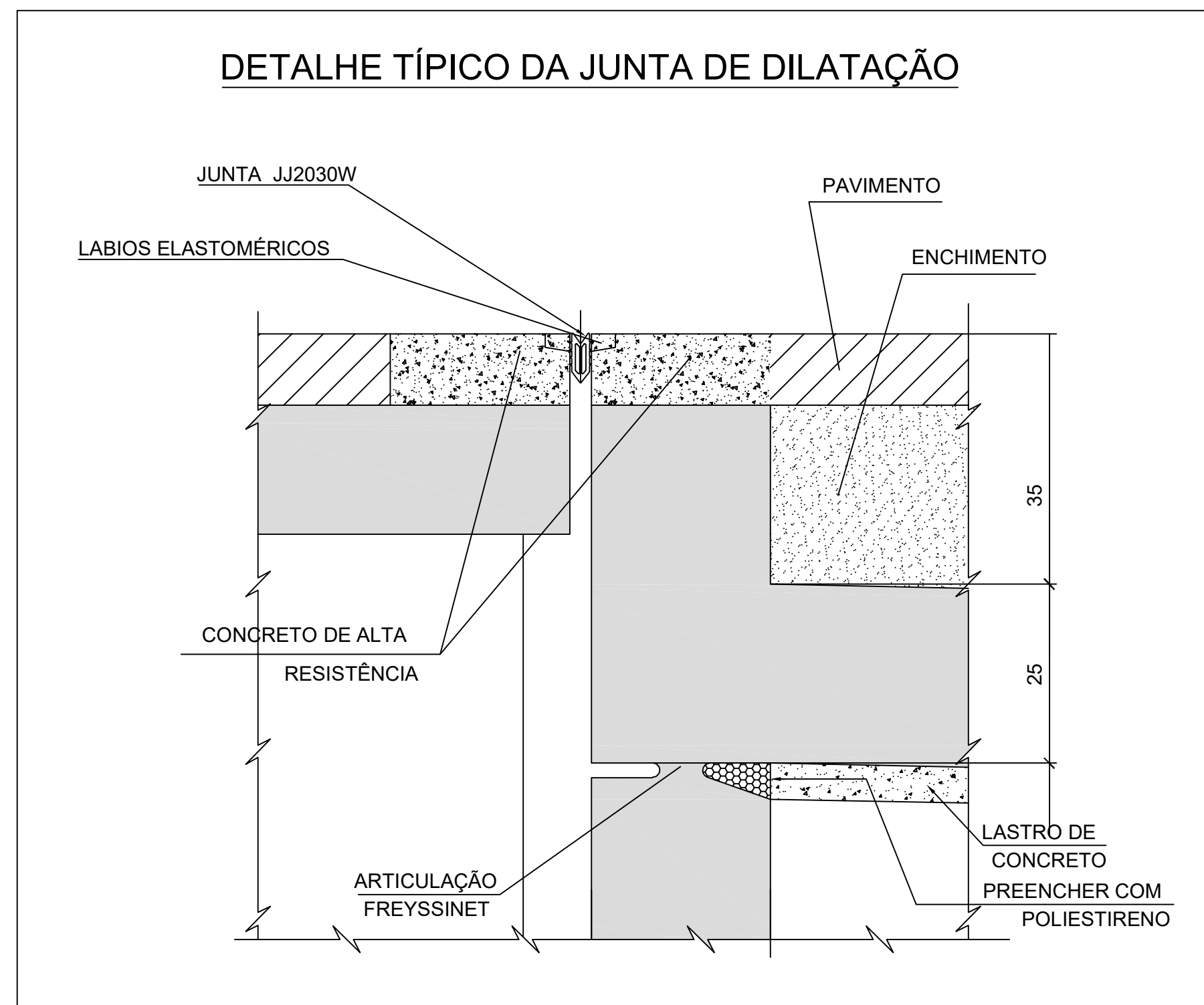
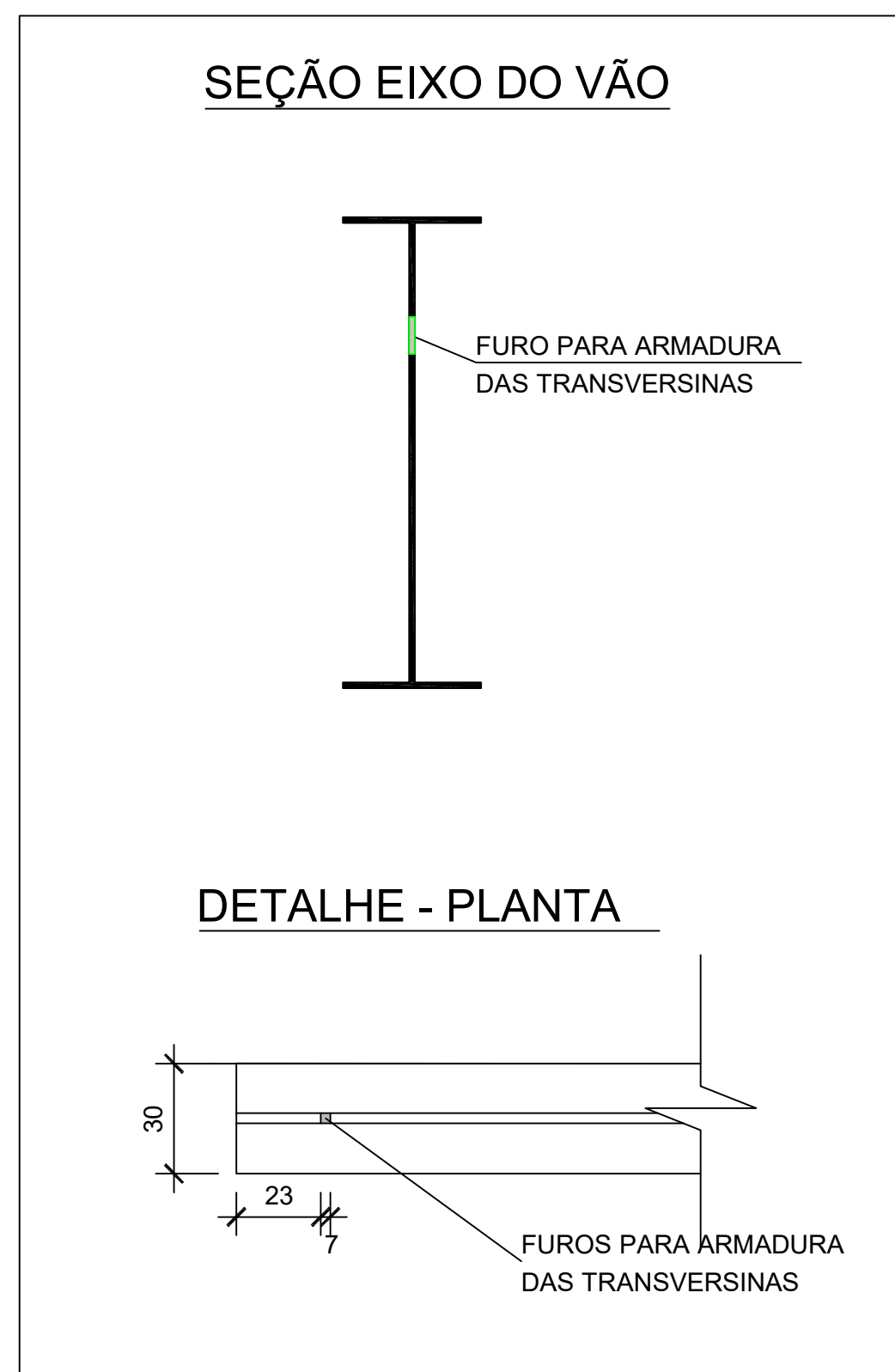
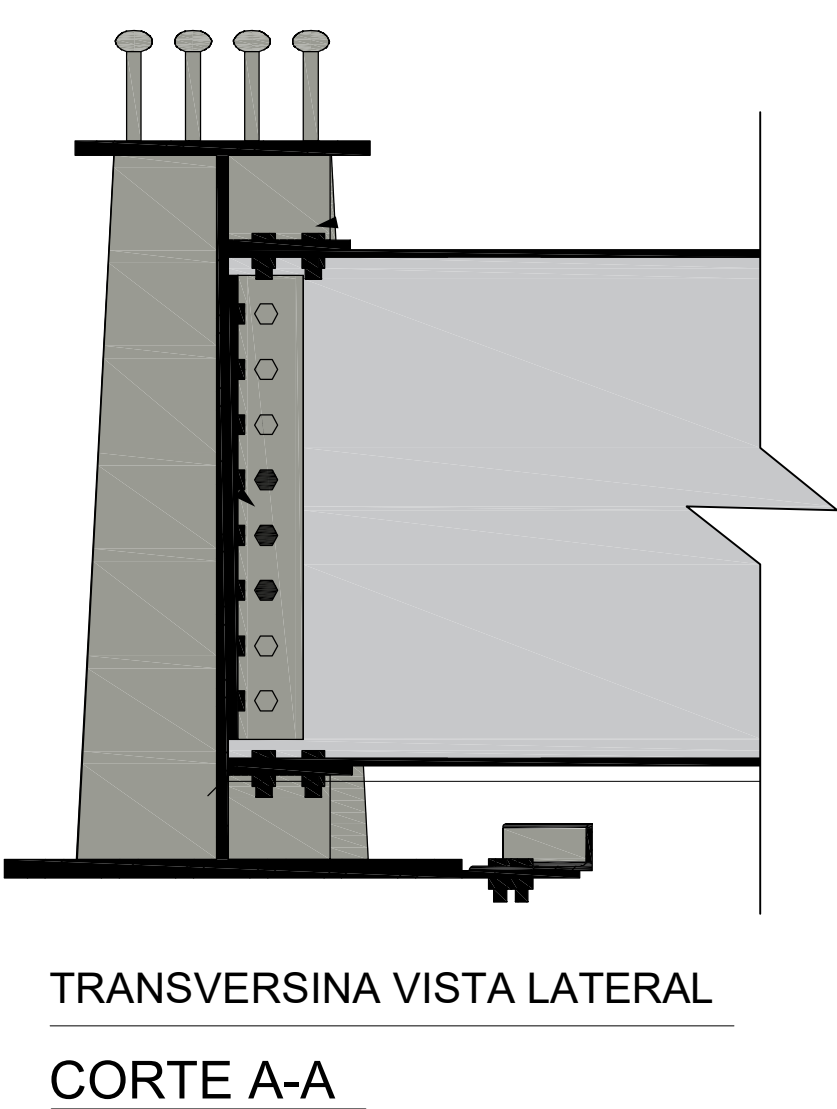
PLANTA - TABULEIRO

Escala 1:50



ESPAÇO RESERVADO À APROVAÇÃO:

NOTAS:
TODAS AS MEDIDAS ESTÃO EM CENTÍMETROS, CASO HOUVER DIVERGÊNCIAS ENTRE COTAS E ESCALA PREVALECERÃO AS COTAS.



		PREFEITURA MUNICIPAL DE CAMPOS NOVOS SC RUA EXPEDICIONÁRIO, 323 - CENTRO - FONE (049) 3541-6236 E-MAIL: pmcn@camposnovos.sc.gov.br	
SECRETARIA MUNICIPAL DE PLANEJAMENTO E COORDENAÇÃO GERAL		DEPARTAMENTO DE ENGENHARIA	
CÓPIA: PONTA SOBRE RIO LEÃO			
ASSUNTO: SUPERESTRUTURA - PLANTA DO TABULEIRO E DETALHES			
DATA: 12/03/2026	LOCAL: PONTA SOBRE RIO LEÃO	RESP. PROJETO: MARCUS VINICIUS GOMES ZAMPIERI	
ÁREA TOTAL CONSTRUÍDA: 248,30 m²	RESP. EXECUÇÃO:	MARCUS VINICIUS GOMES ZAMPIERI	
ESCALA CAD: S. ESCALA	FOLHA: 01/05	MARCUS VINICIUS GOMES ZAMPIERI	
DESENHO: M. VINICIUS	ENG. CIVIL - CREA/SC 222474-6		