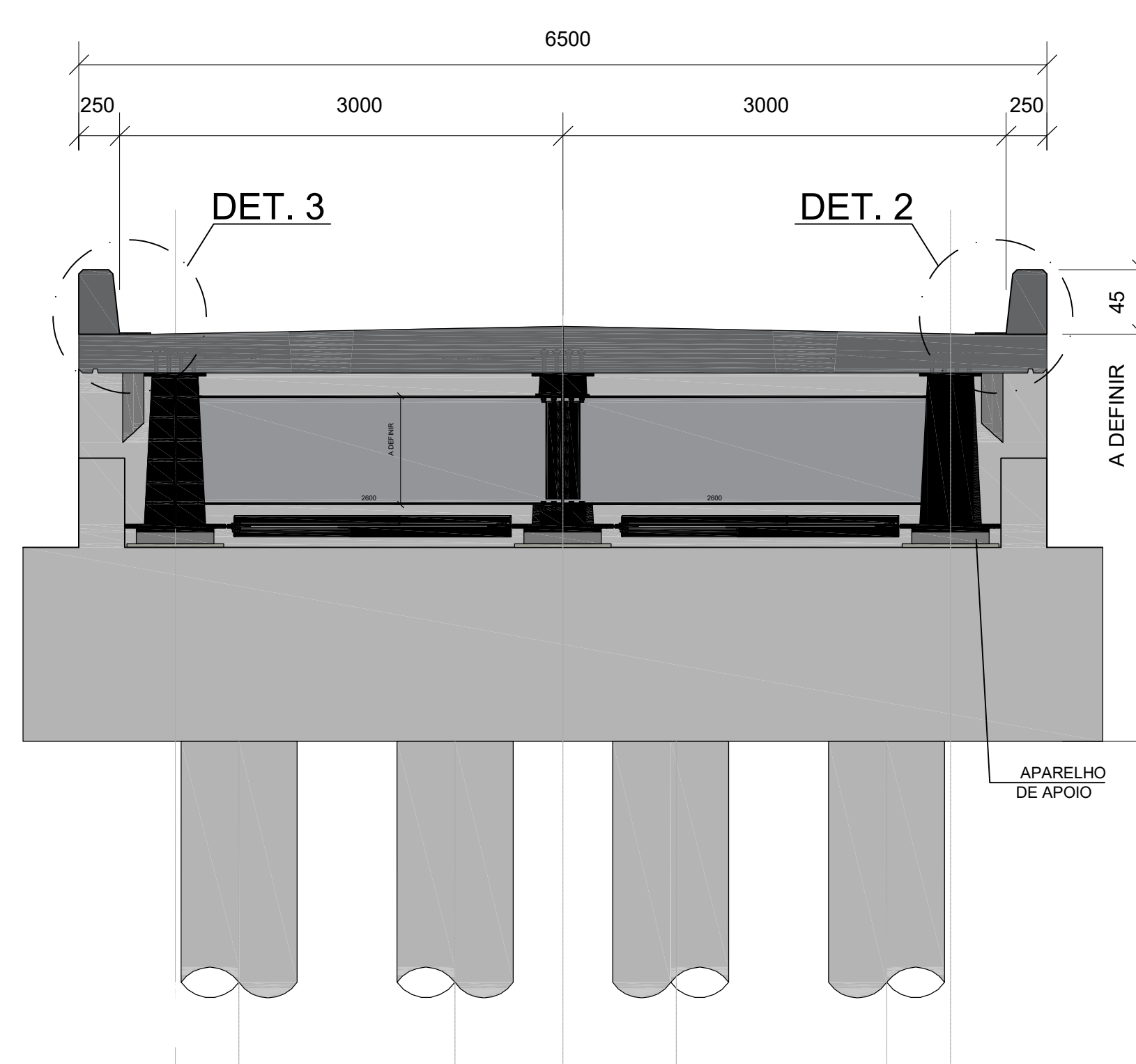
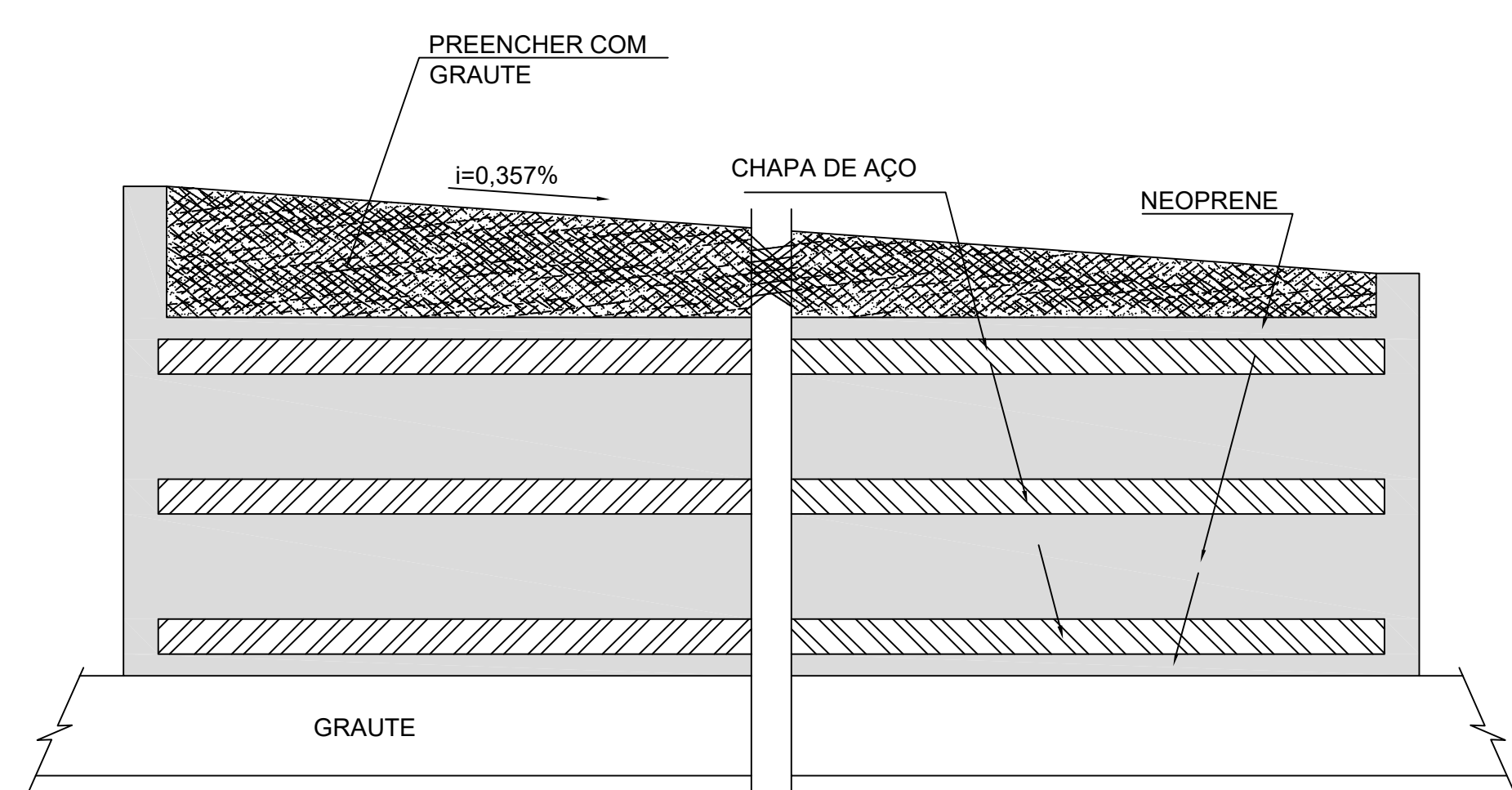


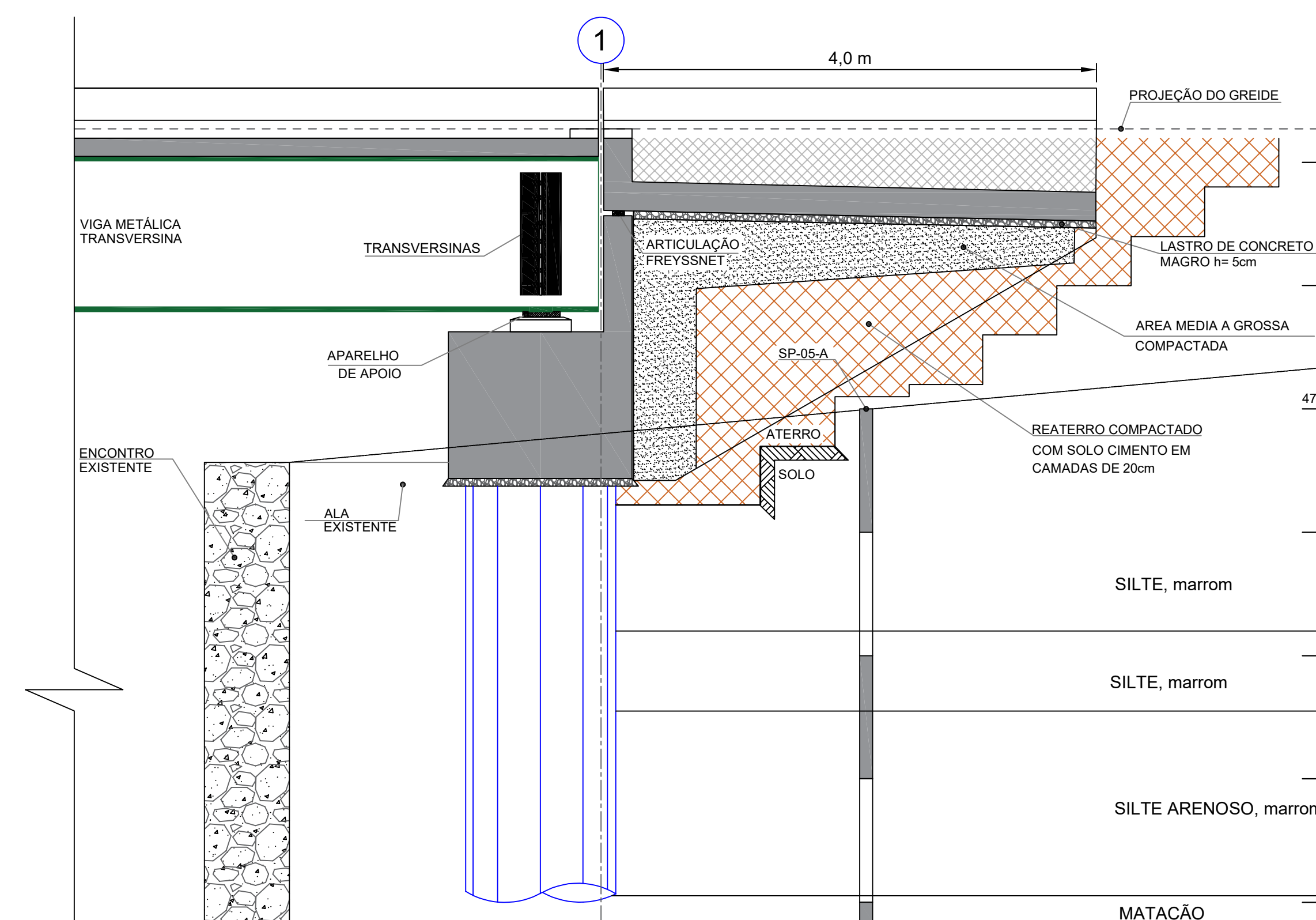
ENCONTRO 2 - PLANTA



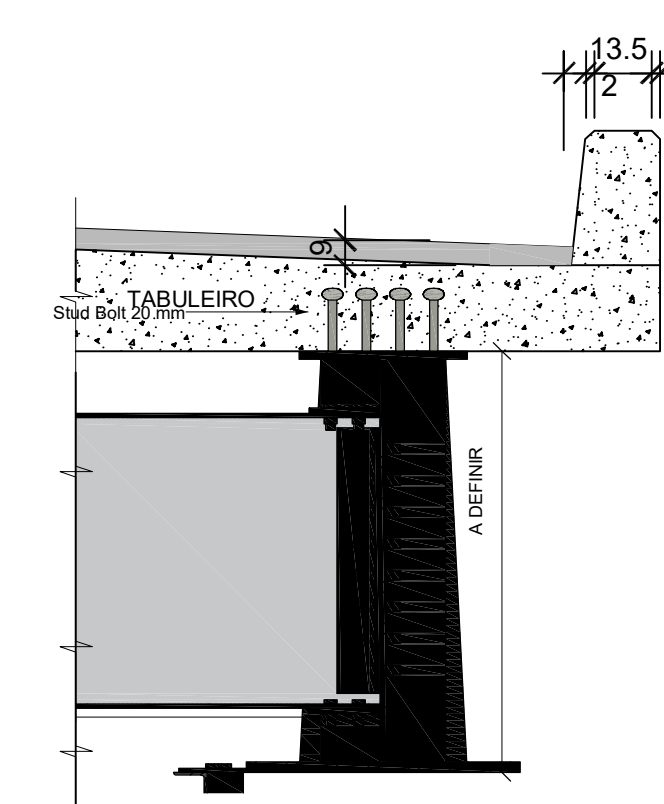
CORTE J-J



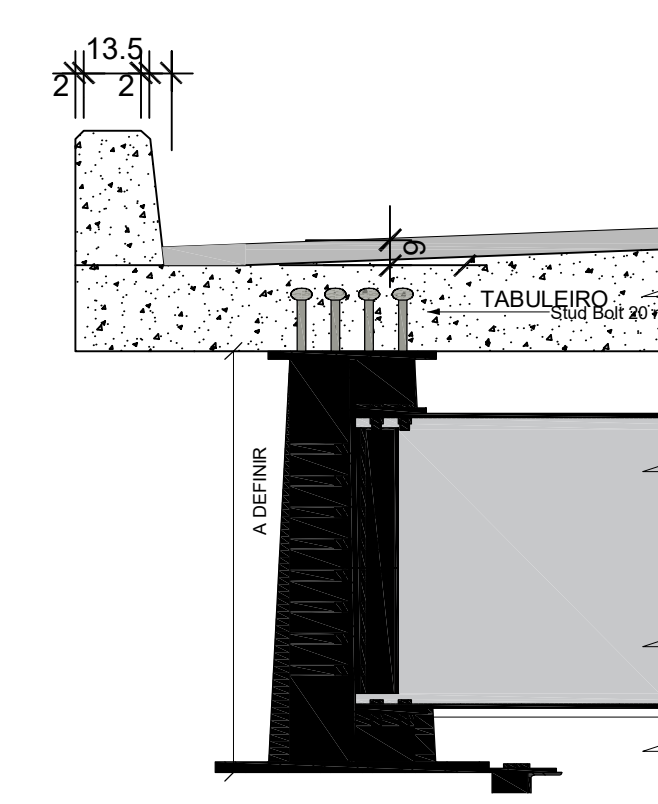
CORTE I-I



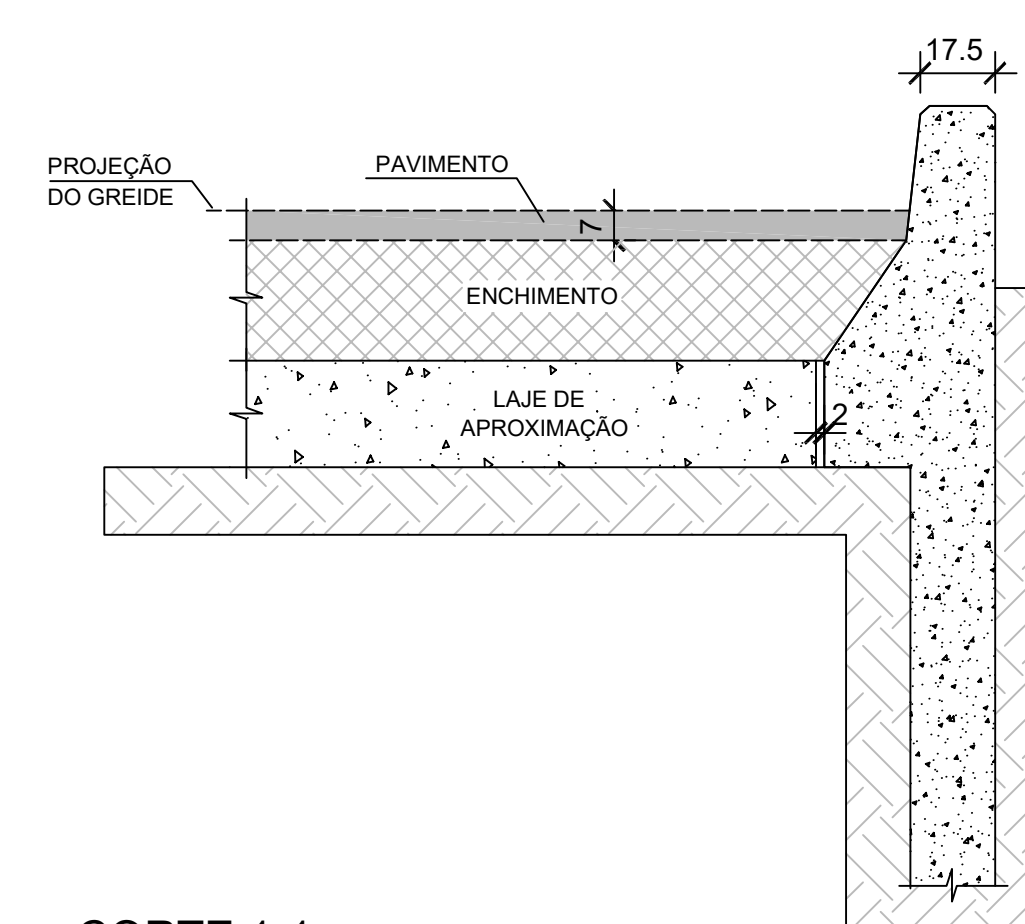
CORTE K-K



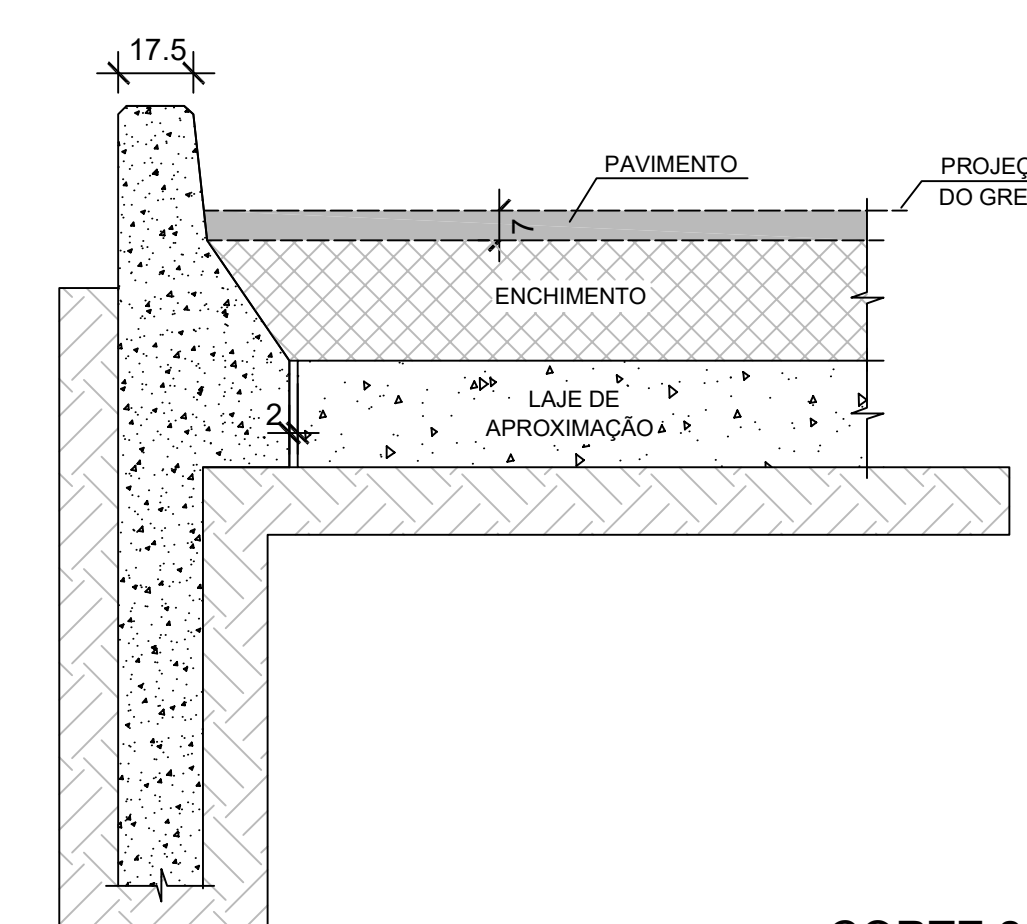
DETALHE 2



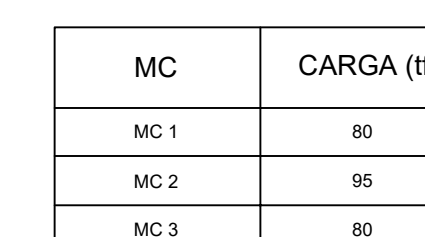
DETALHE 3



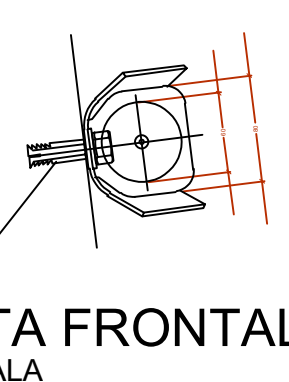
CORTE 1-1



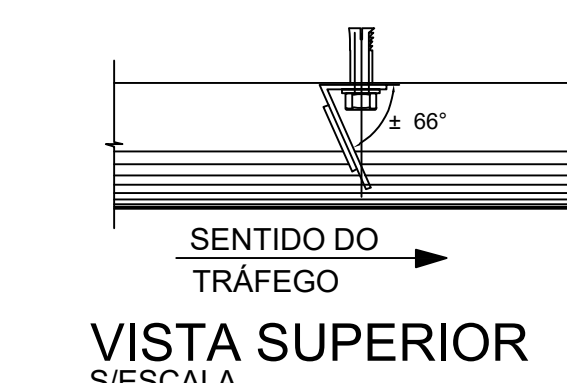
CORTE 2-2



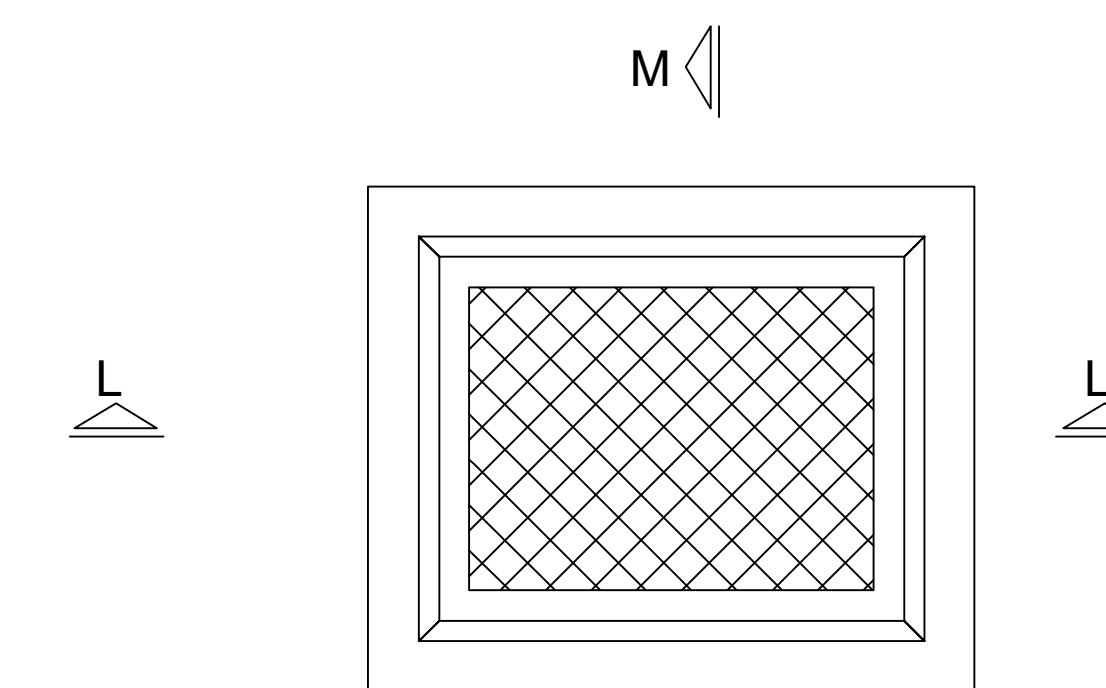
MC = POSIÇÃO DOS MACACOS
HIDRÁULICOS PARA TROCA DE
APARELHOS DE APOIO



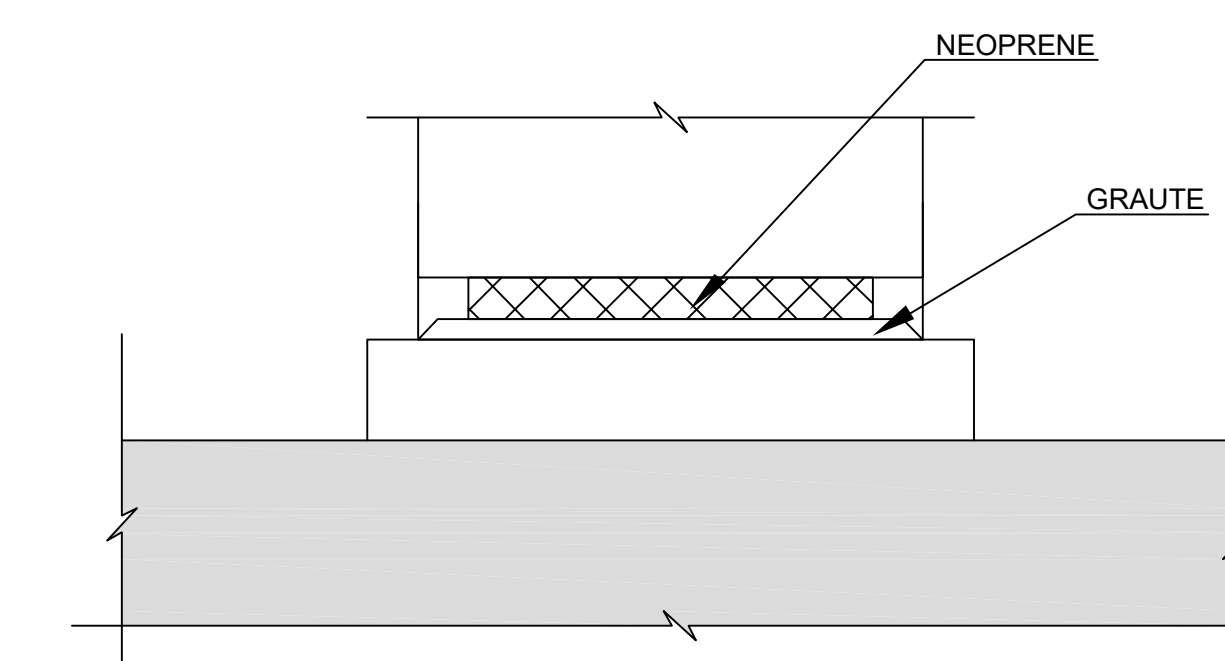
VISTA FRONTAL
S/ESCALA



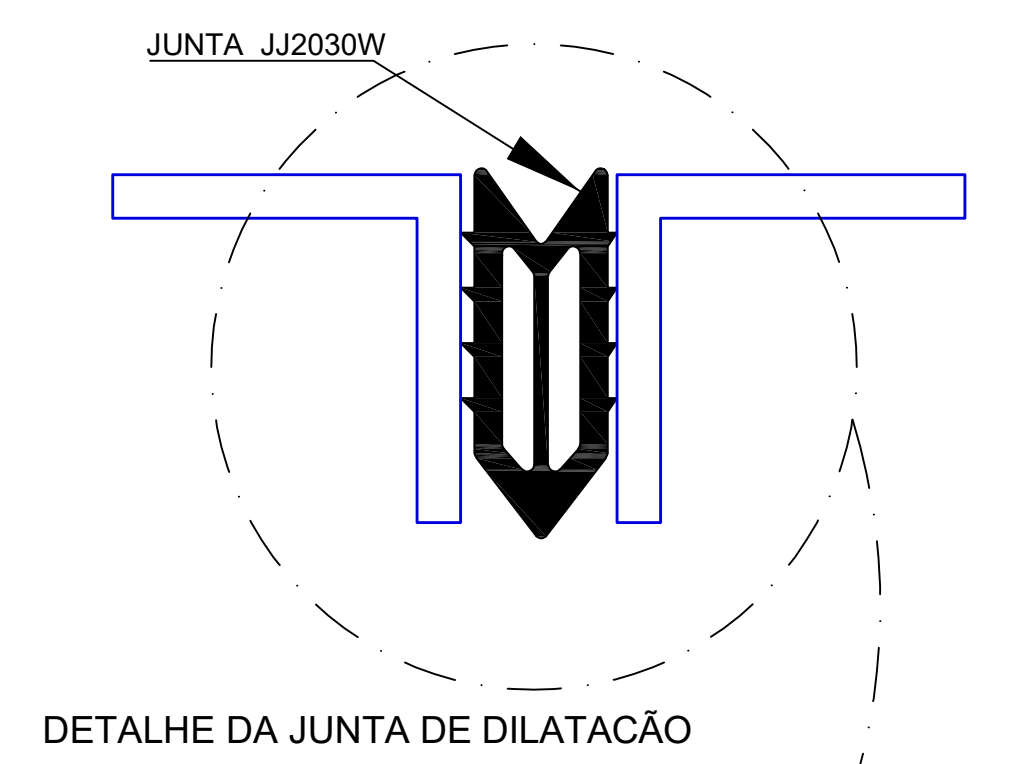
VISTA SUPERIOR
S/ESCALA



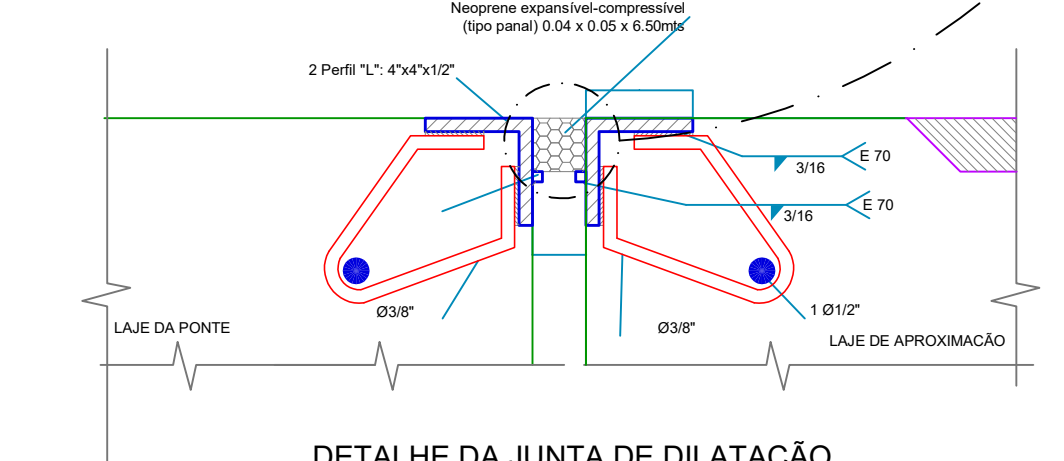
DETALHE 1 PLANTA



CORTE M - M



DETALHE DA JUNTA DE DILATAÇÃO



DETALHE DA JUNTA DE DILATAÇÃO

ESPAÇO RESERVADO À APROVAÇÃO:

PROJETO DE ESTRUTURA DE CONCRETO ARMADO
PONTE SOBRE O Córrego Pontinha
SUPERESTRUTURA - ENCONTRO 2, DETALHE


PREFEITURA MUNICIPAL DE CAMPOS NOVOS SC
 RUA EXPEDICIONÁRIO, 323 - CENTRO - FONE: (049) 3541-6236 E-MAIL: pmcn@cnovos.com.br
SECRETARIA MUNICIPAL DE PLANEJAMENTO E COORDENAÇÃO GERAL
DEPARTAMENTO DE ENGENHARIA

OBRA: PONTA SOBRE RIO LEÃO

ASSUNTO: SUPERESTRUTURA - ENCONTRO 2 DETALHE

DATA: 12/03/2026		LOCAL: PONTA SOBRE RIO LEÃO	
ÁREA TOTAL CONSTRUÍDA: 248,30 m²		RESP. PROJETO: _____	
ESCALA CAD: S. ESCALA		RESP. EXECUÇÃO: _____	
DESENHO: M. VINÍCIUS		FOLHA: 03/05 MARCUS VINÍCIUS GOMES ZAMPIERI ENG. CIVIL - CREA/SC 222474-F6	

NOTAS:

1. Dimensões e cotas em cm, elevações em m, exceto indicado;
2. Concreto: Classe C35 de acordo com NBR 8953 (fck=35MPa), A/C = 0,60;
3. Classe ambiental de agressividade I - Fraca - Ambiente rural - com pouco risco de deterioração da estrutura;
4. Aço CA50, Cobrimento nominal da armadura de 3 cm;
5. Utilizar espaçadores apropriados para garantir os cobrimentos necessários.