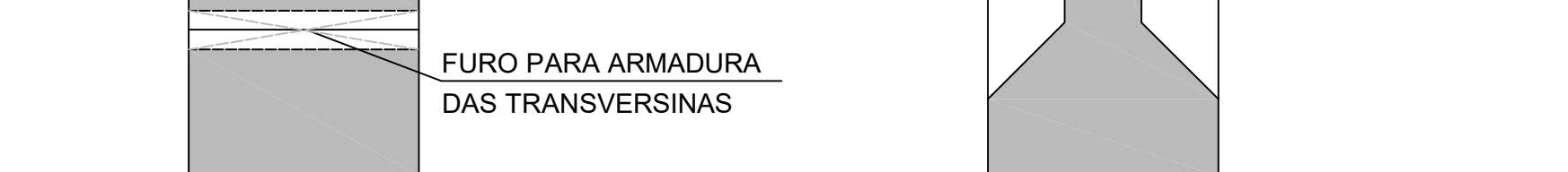
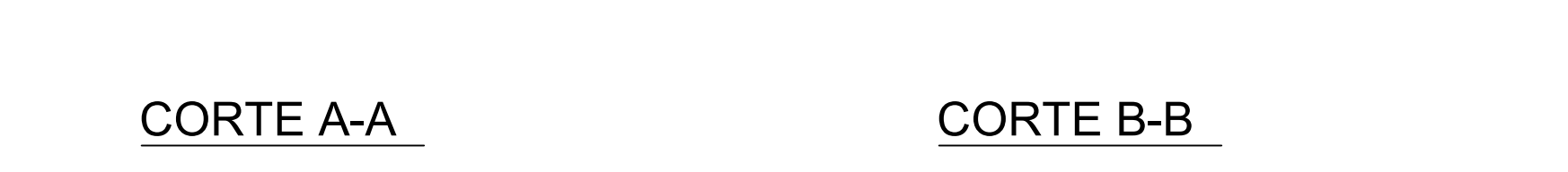
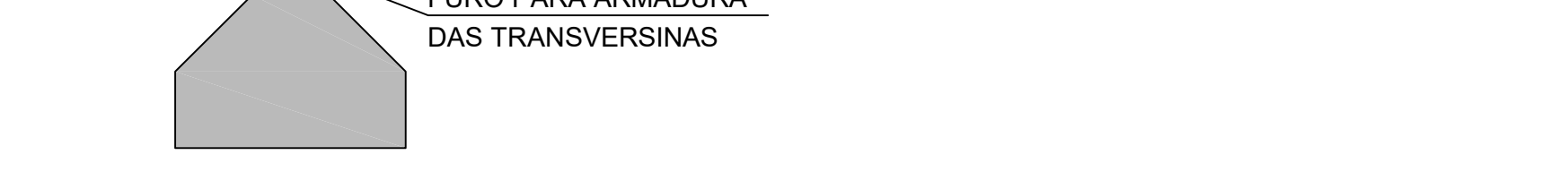
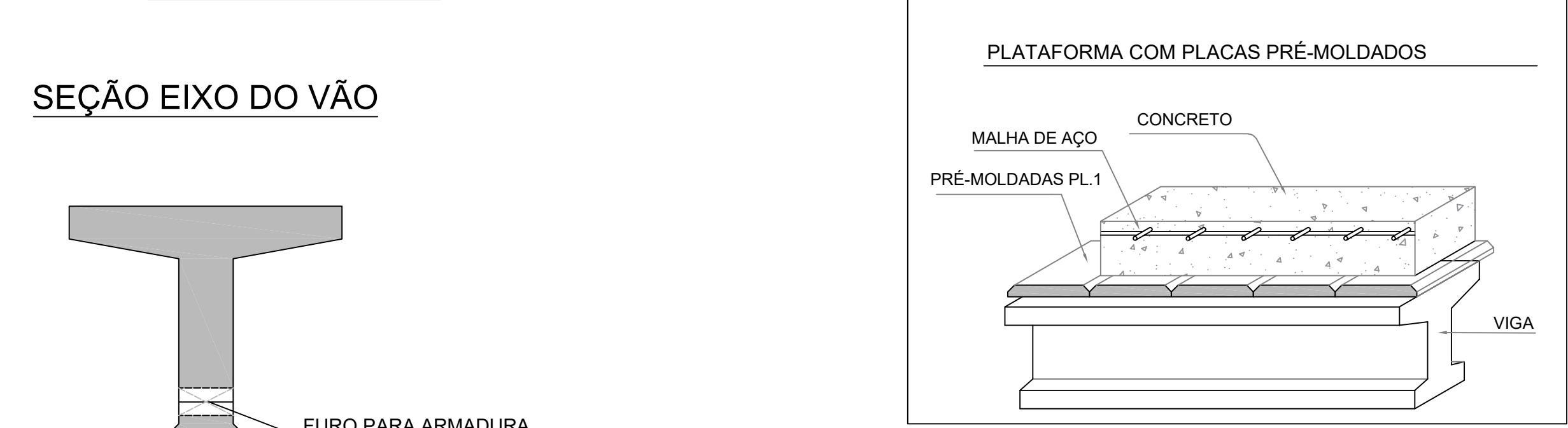
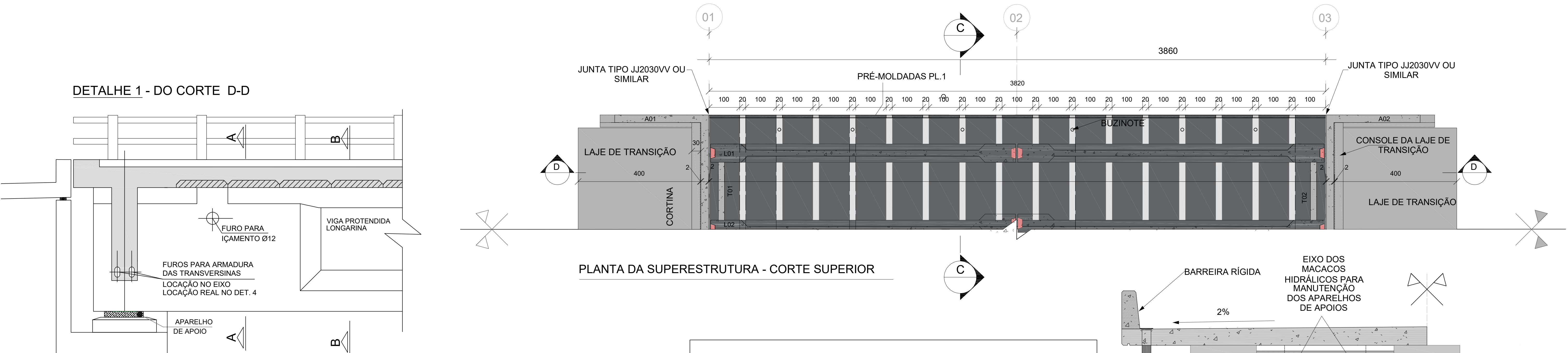
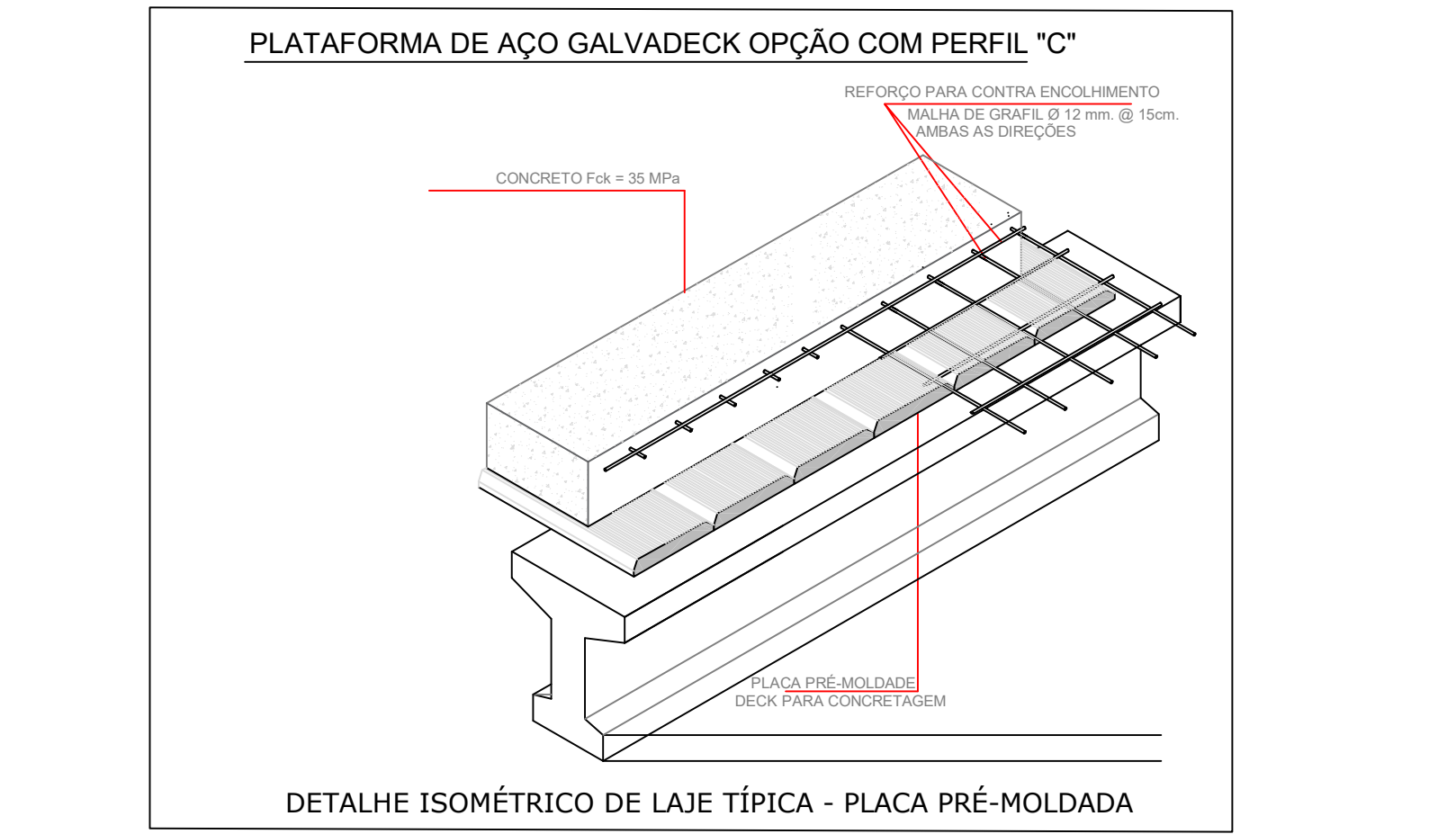
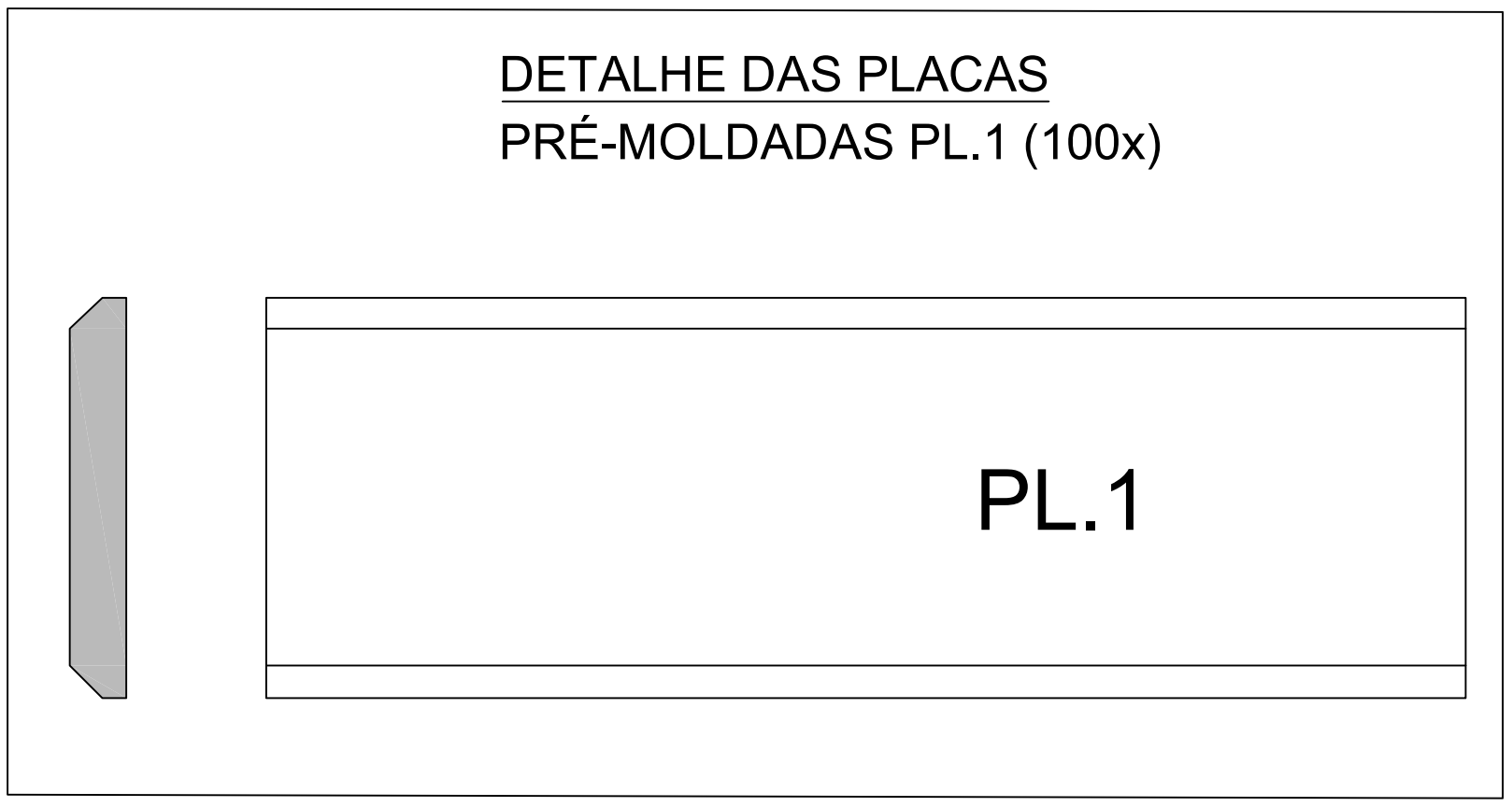



PLANTA - TABULEIRO



- NOTAS:
1. Dimensões e cotas em cm, elevações em m, exceto indicado;
  2. Concreto: Classe C35 de acordo com NBR 8953 ( $f_{ck}=35\text{MPa}$ ),  $A/C = 0,60$ ;
  3. Classe ambiental de agressividade I - Fraca - Ambiente rural - com pouco risco de deterioração da estrutura;
  4. Aço CA50, Cobrimento nominal da armadura: 3 cm;
  5. Utilizar espaçadores apropriados para garantir os cobrimentos necessários.



ESPAÇO RESERVADO À APROVAÇÃO:

 <b>PREFEITURA MUNICIPAL DE CAMPOS NOVOS SC</b> RUA EXPEDICIONÁRIO, 323 - CENTRO - FONE (049) 3541-6236 SECRETARIA MUNICIPAL DE PLANEJAMENTO E COORDENAÇÃO GERAL DEPARTAMENTO DE ENGENHARIA	
CIBRA: <b>PONTA SOBRE RIO LEÃO</b>	
ASSUNTO: <b>SUPERESTRUTURA - PLANTA DO TABULEIRO E DETALHES</b>	
DATA: <b>12/03/2026</b>	LOCAL: <b>PONTA SOBRE RIO LEÃO</b>
ÁREA TOTAL CONSTRUÍDA: <b>248,30 m²</b>	RESP. PROJETO: <b>MARCUS VINICIUS GOMES ZAMPIERI</b>
ESCALA CAD: <b>S. ESCALA</b>	RESP. EXECUÇÃO: <b>MARCUS VINICIUS GOMES ZAMPIERI</b>
DESENHO: <b>M. VINICIUS</b>	DATA: <b>01/05</b>