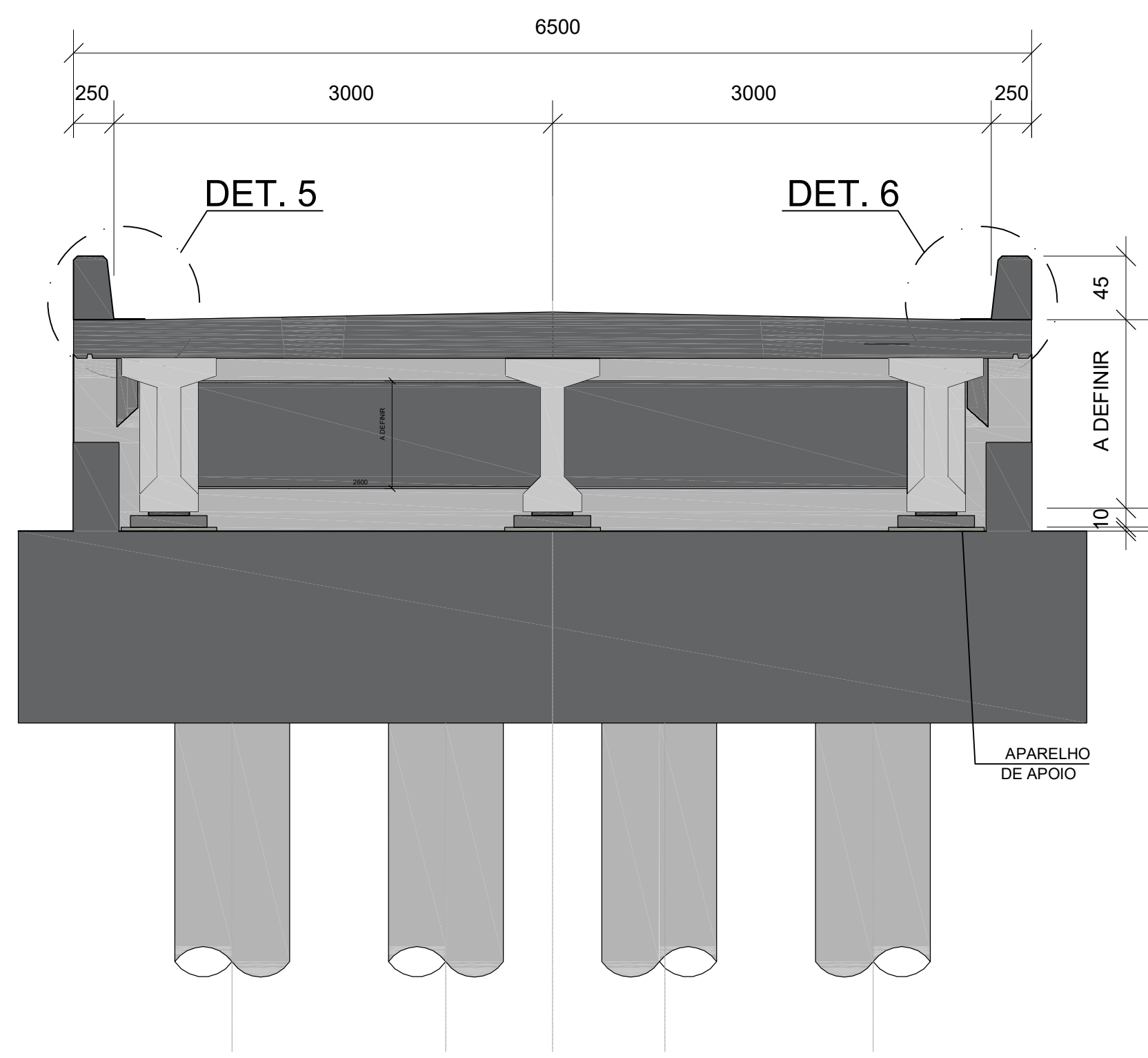
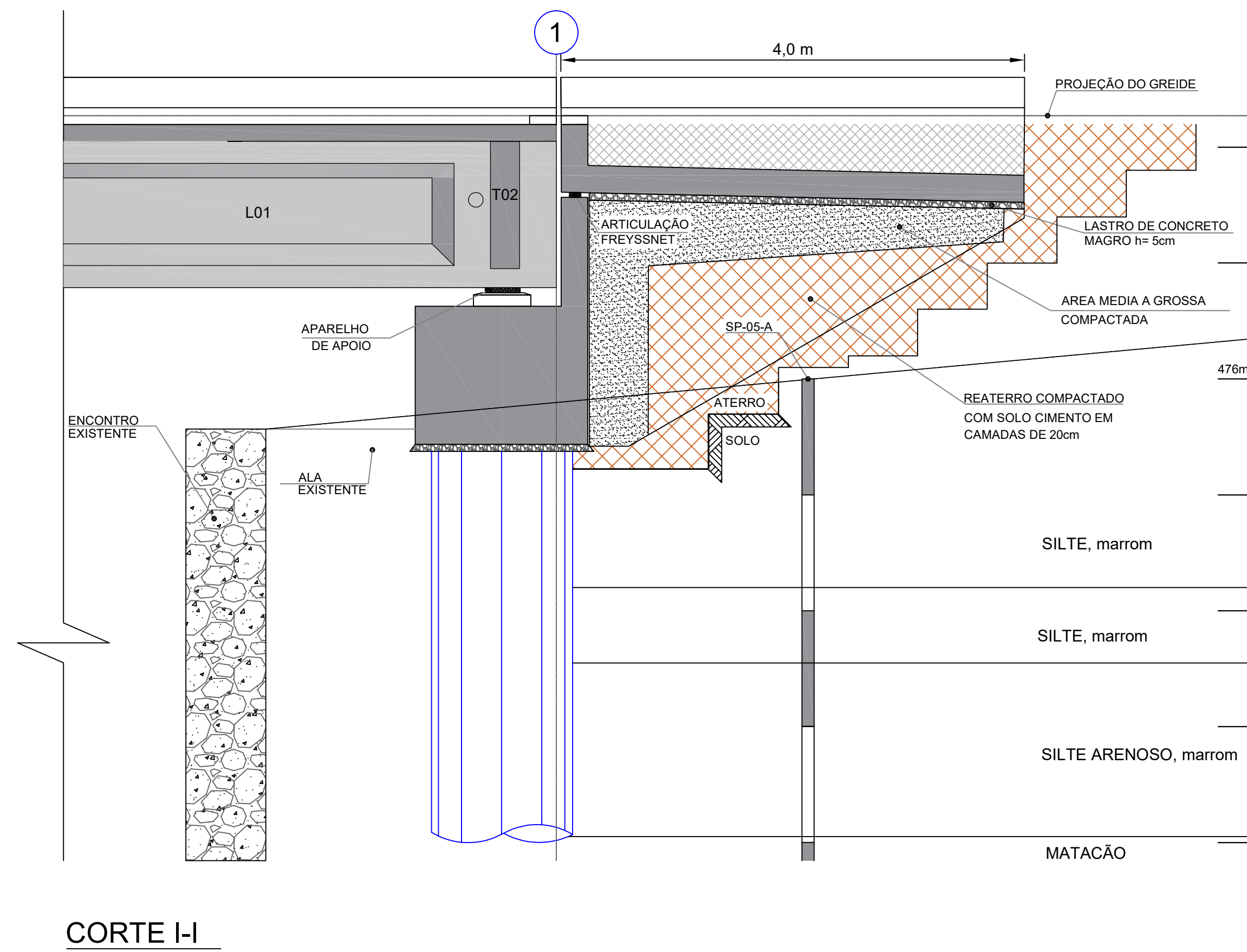


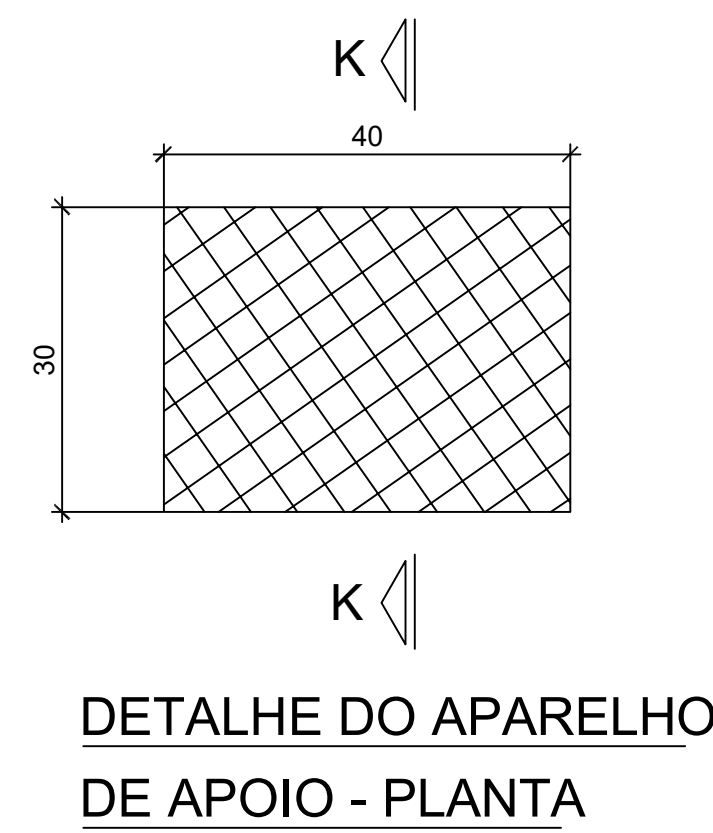
ENCONTRO 1 - PLANTA



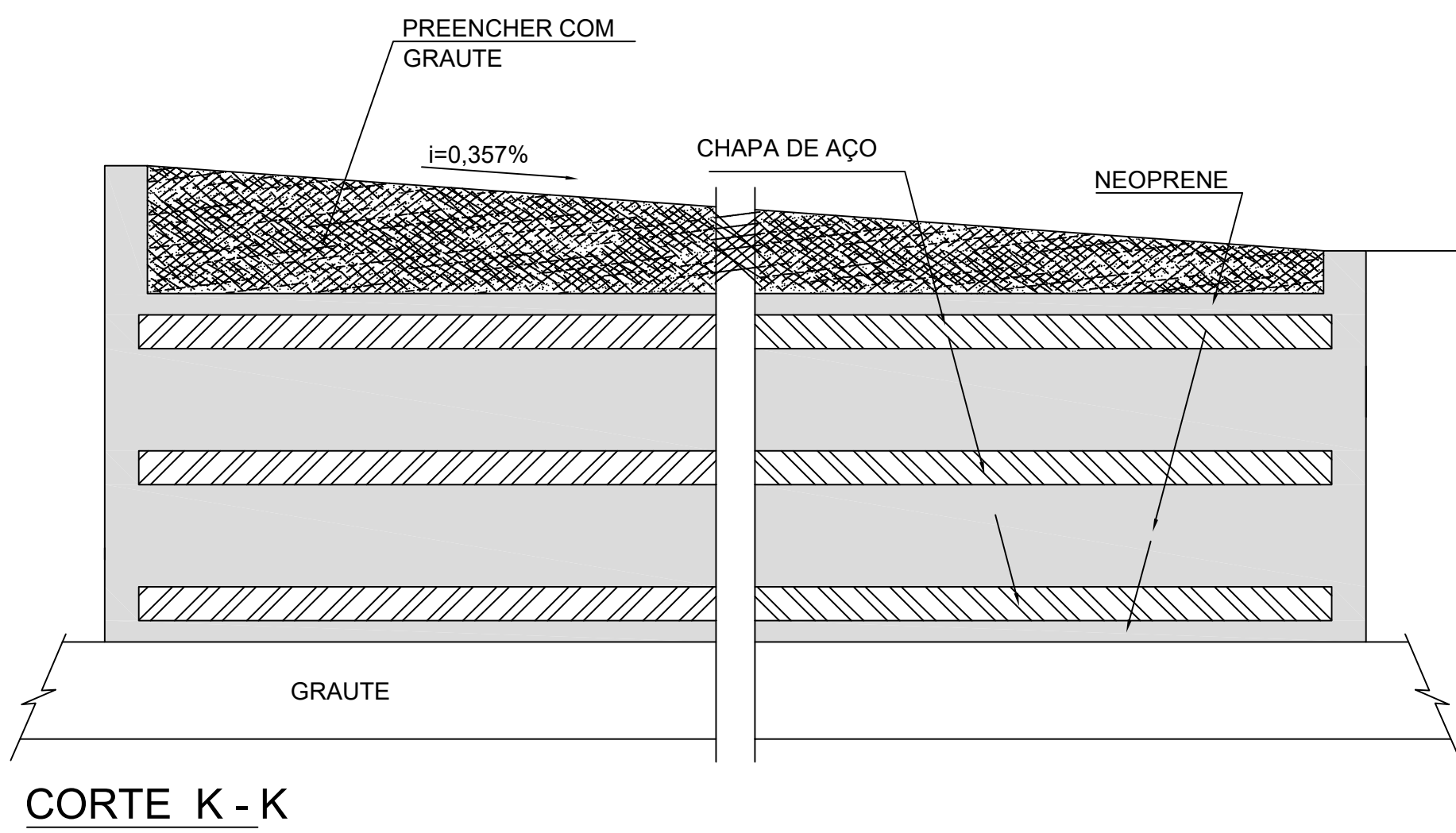
CORTE H-H



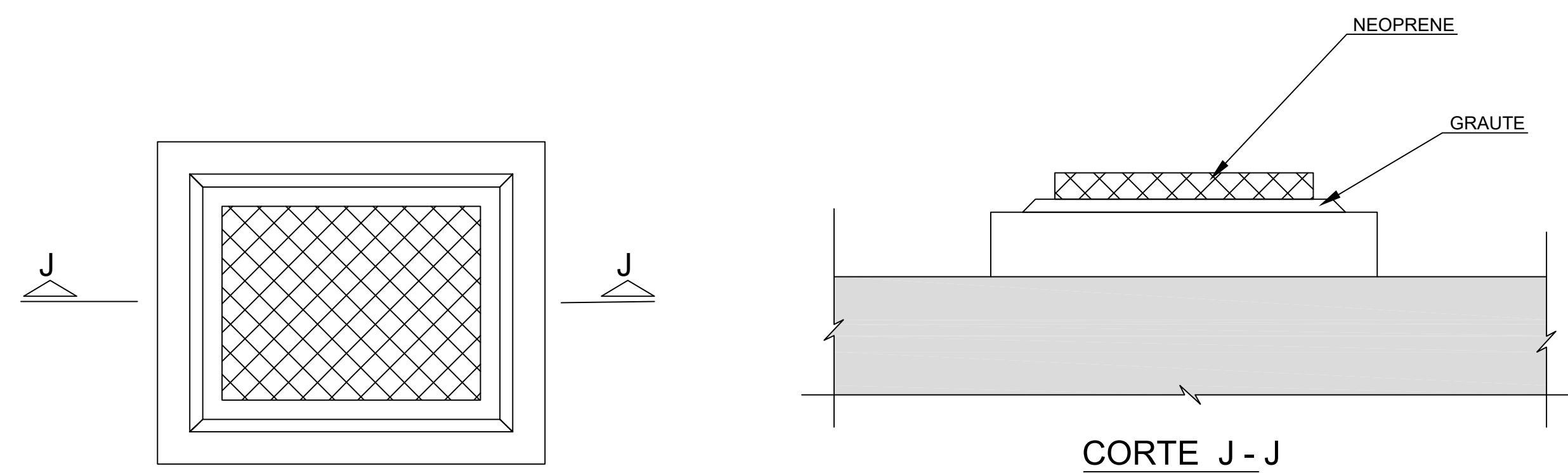
CORTE I-I



DETALHE DO APARELHO DE APOIO - PLANTA



CORTE K-K



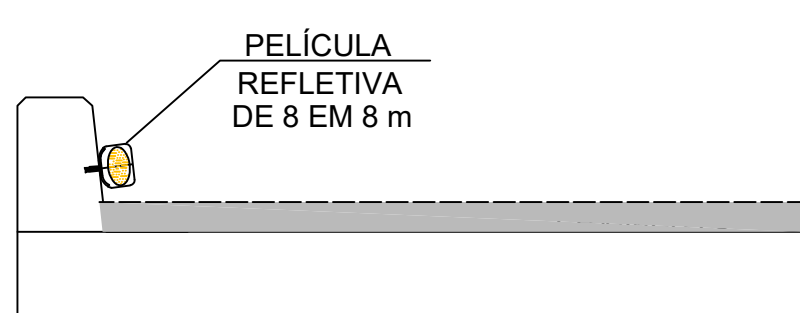
CORTE J-J

DETALHE 6 - PLANTA DO PARELHO

MC	CARGA (tf)
MC 1	80
MC 2	95

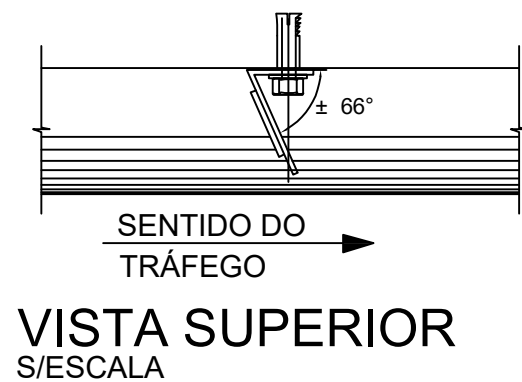
MC = POSIÇÃO DOS MACACOS  
HIDRÁULICOS PARA TROCA DE  
APARELHOS DE APOIO

REFLETOR PARA BARREIRA RÍGIDA  
DIMENSÕES EM MILÍMETRO



BARREIRA RÍGIDA DE CONCRETO

PARAFUSO, CHUMBADOR  
E ARRUELA  
VISTA FRONTAL  
S/ESCALA



VISTA SUPERIOR  
S/ESCALA

## NOTAS:

- Dimensões e cotas em cm, elevações em m, exceto indicado;
- Concreto: Classe C35 de acordo com NBR 8953 ( $f_{ck}=35\text{MPa}$ ), A/C = 0,60;
- Classe ambiental de agressividade I - Fraca - Ambiente rural - com pouco risco de deterioração da estrutura;
- Aço CA50, Cobrimento nominal da armadura: 3 cm;
- Utilizar espaçadores apropriados para garantir os cobrimentos necessários.

ESPAÇO RESERVADO À APROVAÇÃO:

<b>PREFEITURA MUNICIPAL DE CAMPOS NOVOS SC</b> RUA EXPEDICIONÁRIO, 323 - CENTRO - FONE (049) 3541-6238 E-MAIL: pmcn@camposnovos.sc.br	
<b>SECRETARIA MUNICIPAL DE PLANEJAMENTO E COORDENAÇÃO GERAL</b> DEPARTAMENTO DE ENGENHARIA	
<b>CORRELA:</b> PONTO SOBRE RIO LEÃO	
<b>ASSUNTO:</b> UPERESTRUTURA - ENCONTRO 1, DETALHE APARELHO DE APOIO	
<b>DATA:</b> 12/03/2026 <b>ÁREA TOTAL CONSTRUÍDA:</b> 248,30 m²	<b>LOCAL:</b> PONTO SOBRE RIO LEÃO <b>RESP. PROJETO:</b> MARCUS VINÍCIUS GOMES ZAMPIERI <b>RESP. EXECUÇÃO:</b>
<b>ESCALA CAD:</b> S. ESCALA <b>DESENHO:</b> M. VINICIUS	<b>FOLHA:</b> 02/05 MARCUS VINÍCIUS GOMES ZAMPIERI ENG. CIVIL - CREA/SC 222474-6