

#### RELAÇÃO DO AÇO

AÇO	N	DIAM (mm)	QUANT (Barras)	UNIT (cm)	C.TOTAL (cm)
CA60	1	5.0	179	177	31683
	2	5.0	2	250	500
CA50	3	6.3	12	659	7908
	4	6.3	12	712	8544
	5	6.3	12	514	6168
	6	6.3	12	729	8748
	7	10.0	1	182	182
	8	10.0	1	231	231
	9	10.0	1	299	299
	10	10.0	5	243	1215
	11	10.0	2	659	1318
	12	10.0	5	709	3545
	13	10.0	3	231	693
	14	10.0	2	217	434
	15	10.0	1	287	287
	16	10.0	2	712	1424
	17	10.0	5	762	3810
	18	10.0	3	330	990
	19	10.0	2	514	1028
	20	10.0	5	125	625
	21	10.0	2	145	290
	22	10.0	3	210	630
	23	10.0	3	153	459
	24	10.0	1	317	317
	25	10.0	2	729	1458
	26	10.0	5	779	3895

#### RESUMO DO AÇO

AÇO	DIAM (mm)	C.TOTAL (m)	QUANT + 10% (barras)
CA50	6.3	313.7	29
CA60	5.0	231.4	22
CA60	5.0	322.7	30

PESO TOTAL (kg)  
 CA50 241.7  
 CA60 54.7

[C-30] = 4.62 m³  
 Área de forma = 43.54 m²

#### RELAÇÃO DO AÇO

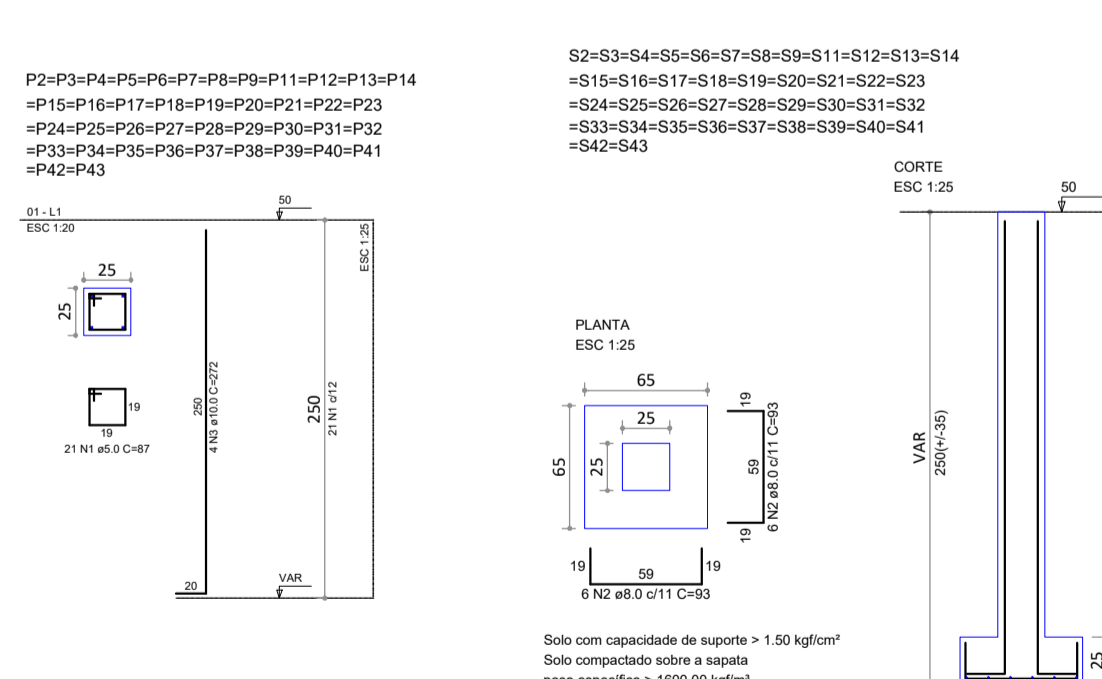
AÇO	N	DIAM (mm)	QUANT (Barras)	UNIT (cm)	C.TOTAL (cm)
CA60	1	5.0	842	177	149034
	2	5.0	29	107	3103
CA50	3	6.3	24	707	16968
	4	6.3	24	715	17160
	5	6.3	12	698	8376
	6	6.3	12	342	4104
	7	6.3	12	367	4404
	8	6.3	12	717	8604
	9	6.3	12	729	8748
	10	6.3	12	706	8472
	11	6.3	12	737	8844
	12	6.3	12	717	8604
	13	6.3	12	683	8196
	14	6.3	12	729	8748
	15	6.3	12	698	8376
	16	6.3	12	625	7500
	17	6.3	12	712	8544
	18	6.3	12	698	8376
	19	6.3	12	706	8472
	20	10.0	1	200	200
	21	10.0	2	290	580
	22	10.0	3	237	711
	23	10.0	4	707	2828
	24	10.0	10	757	7570
	25	10.0	3	248	744
	26	10.0	3	247	741
	27	10.0	4	715	2860
	28	10.0	10	765	7650
	29	10.0	3	248	744
	30	10.0	6	248	1488
	31	10.0	3	236	708
	32	10.0	2	698	1396
	33	10.0	5	748	3740
	34	10.0	1	211	211
	35	10.0	2	445	890
	36	10.0	1	121	121
	37	10.0	1	141	141
	38	10.0	2	487	974
	39	10.0	1	183	183
	40	10.0	2	282	564
	41	10.0	2	342	684
	42	10.0	5	392	1960
	43	10.0	3	238	714
	44	10.0	2	367	734
	45	10.0	5	417	2085
	46	10.0	6	253	1518
	47	10.0	3	240	720
	48	10.0	2	717	1434
	49	10.0	5	767	3835
	50	10.0	6	236	1416
	51	10.0	1	209	209
	52	10.0	3	303	606
	53	10.0	2	729	1458
	54	10.0	5	779	3895
	55	10.0	1	201	201
	56	10.0	2	291	582
	57	10.0	2	706	1412
	58	10.0	5	756	3780
	59	10.0	3	254	762
	60	10.0	6	244	1464
	61	10.0	3	244	732
	62	10.0	3	254	762
	63	10.0	3	737	1474
	64	10.0	5	787	3935
	65	10.0	1	207	207
	66	10.0	2	301	602
	67	10.0	3	241	723
	68	10.0	2	717	1434
	69	10.0	5	767	3835
	70	10.0	3	234	702
	71	10.0	2	219	438
	72	10.0	1	331	331
	73	10.0	2	683	1366
	74	10.0	5	733	3665
	75	10.0	3	242	726
	76	10.0	2	729	1458
	77	10.0	5	779	3895
	78	10.0	3	232	696
	79	10.0	2	220	440
	80	10.0	1	332	332
	81	10.0	2	671	1342
	82	10.0	5	721	3605
	83	10.0	2	216	432
	84	10.0	1	296	296
	85	10.0	2	693	1386
	86	10.0	5	743	3715
	87	10.0	3	243	729
	88	10.0	1	201	201
	89	10.0	2	295	590
	90	10.0	2	712	1424
	91	10.0	5	762	3810
	92	10.0	1	198	198
	93	10.0	2	282	564
	94	10.0	3	247	741
	95	10.0	2	698	1396
	96	10.0	5	748	3740
	97	10.0	3	245	735
	98	10.0	1	197	197
	99	10.0	2	287	574
	100	10.0	2	706	1412
	101	10.0	5	756	3780

#### RESUMO DO AÇO

AÇO	DIAM (mm)	C.TOTAL (m)	QUANT + 10% (barras)
CA50	6.3	1529.9	141
CA60	5.0	1525.7	113
CA60	5.0	1525.7	140

PESO TOTAL (kg)  
 CA50 1248.4  
 CA60 258.4

[C-30] = 22.9 m³  
 Área de forma = 216.49 m²





## PREFEITURA MUNICIPAL DE JOAÇABA/SC

SECRETARIA DE INFRAESTRUTURA  
 Avenida XV de Novembro n.º 378 - Fone: (049) 3527-8827  
 CNPJ: 82 939380/0001-99

<b>ESPAÇO ESPORTIVO CORDAZZO</b>	Folha
Referência: <b>QUADRA FUTEBOL E VÔLEI SAPATAS, PILARES E VIGAS</b>	<b>EST 03/03</b>
Localização: <b>Rua Rinaldo Flaminia, s/n, Loteamento Cordazzo</b>	
Escala: <b>Indicadas</b>	Data: <b>Abril/2026</b>
Desenho: <b>Samanta</b>	