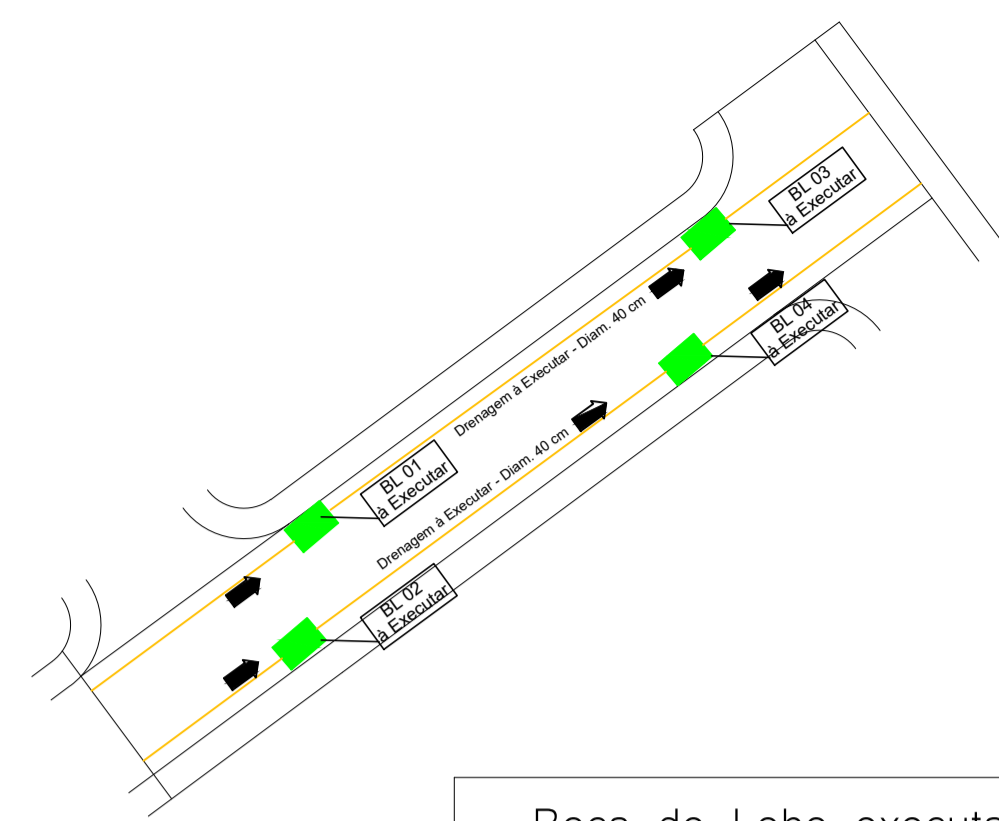


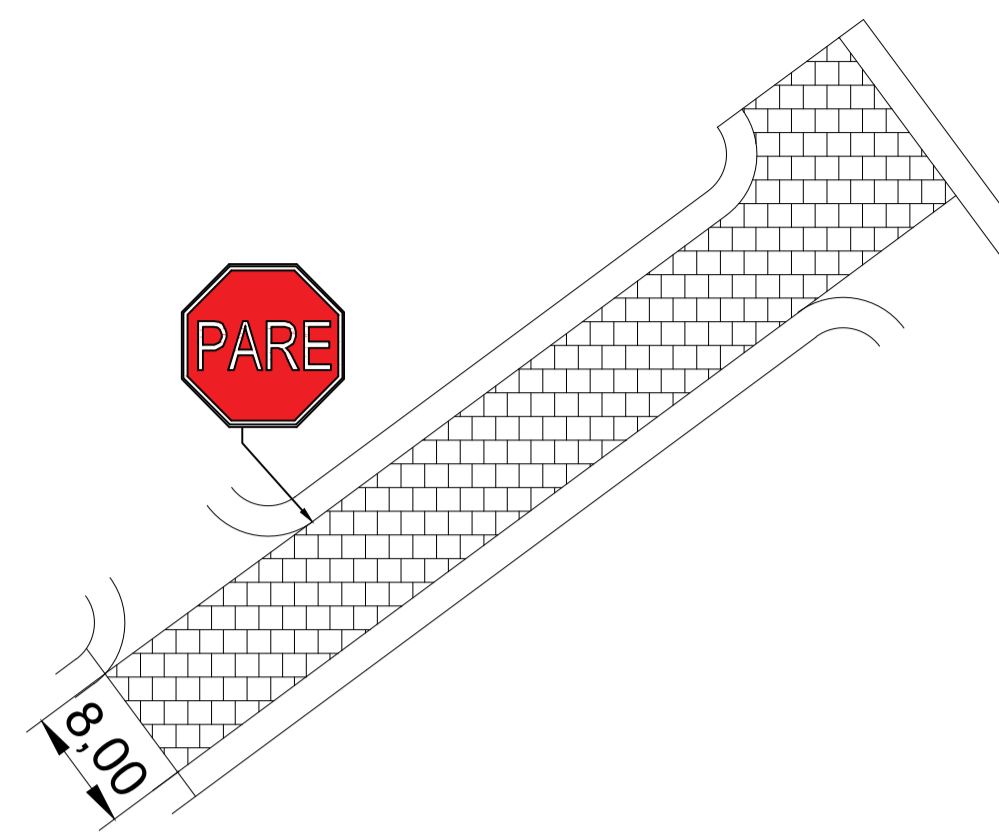
Planta de Estaqueamento
Escala: 1/500

LEGENDA
 ⊗ Estacas
 — Eixo da pista
 ▨ Eixo da pista

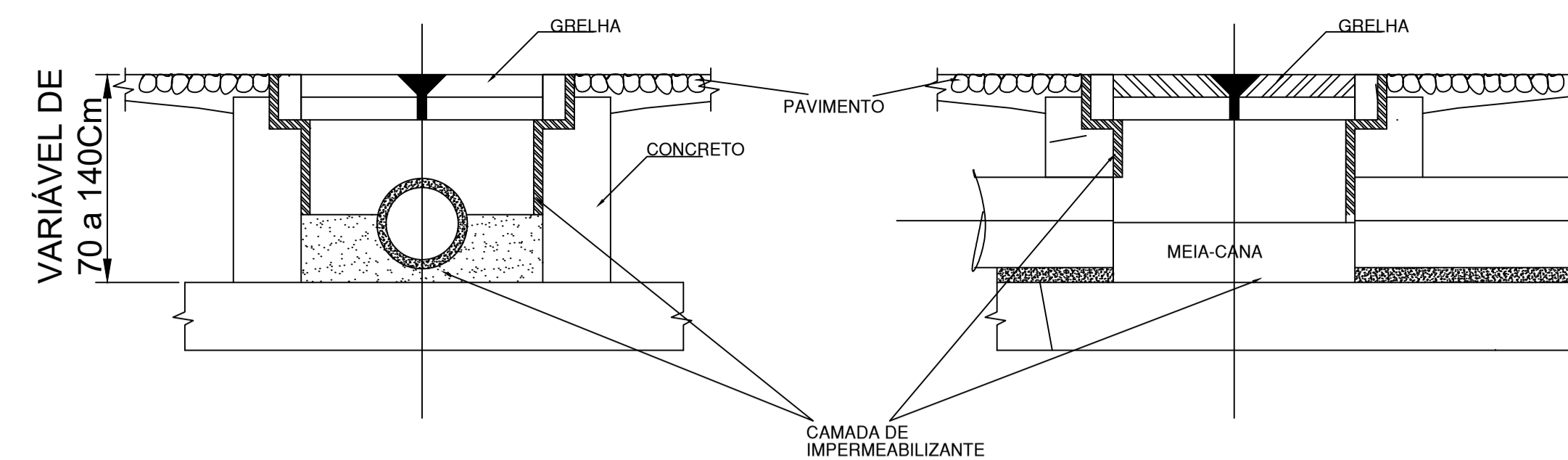


Planta de drenagem
Escala: 1/500

Boca de Lobo executar ■
 Tubulação executar DN 40
 Tubulação DN 40- total 130 m

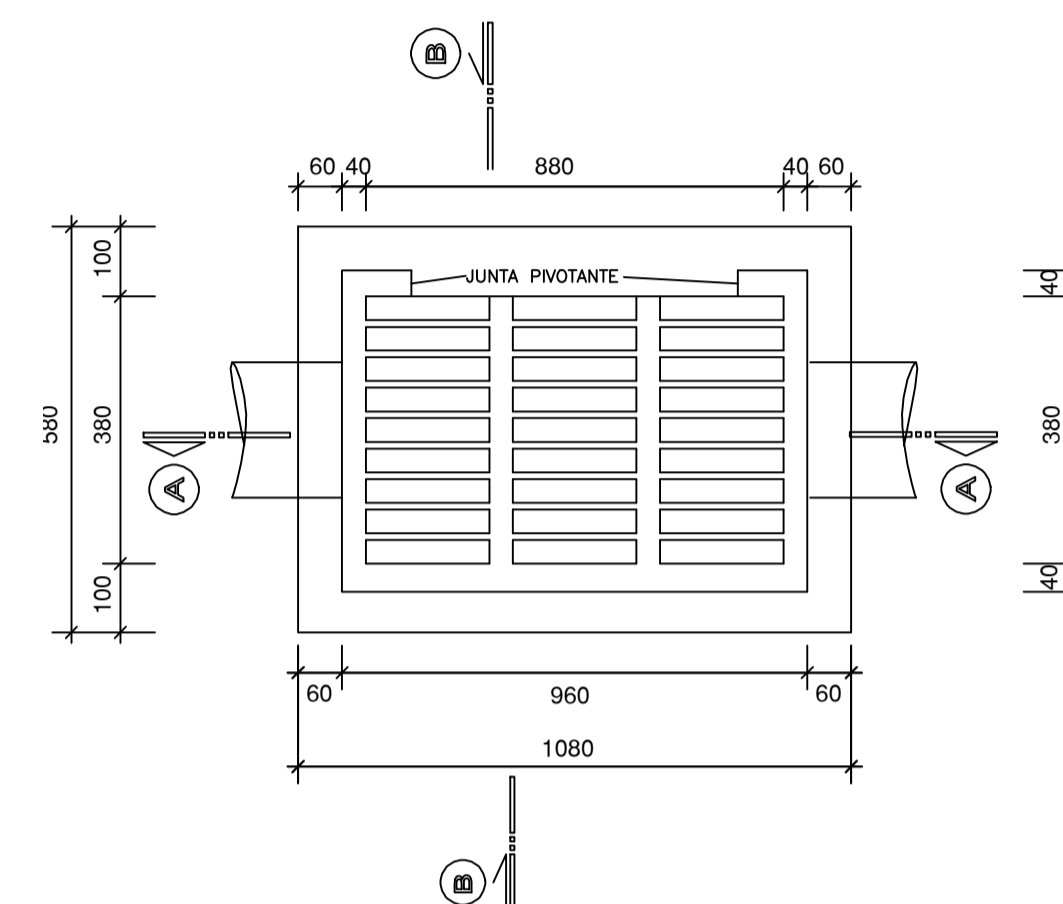


Planta de sinalização
Escala: 1/500

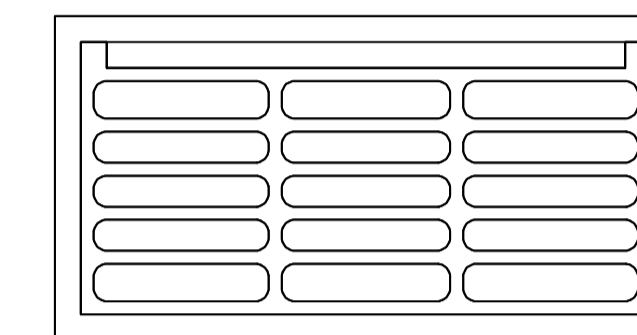


Detalhe corte A-A sem escala

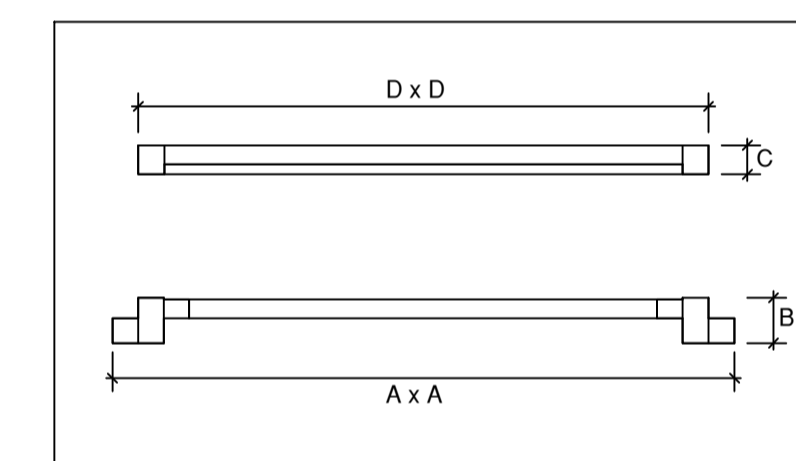
Detalhe corte B-B sem escala



Planta baixa boca de lobo sem escala



Detalhe Boca de lobo vista superior sem escala

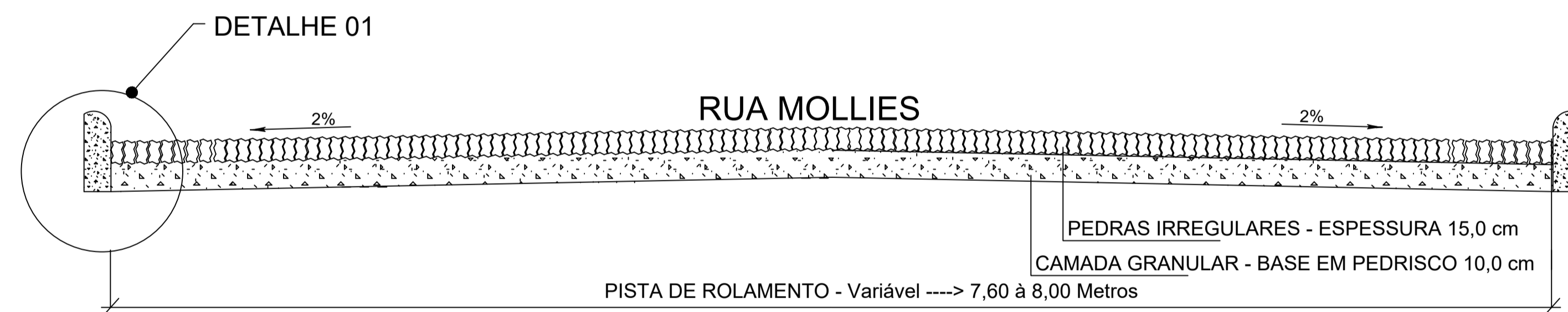


GRELHA ARTICULADA

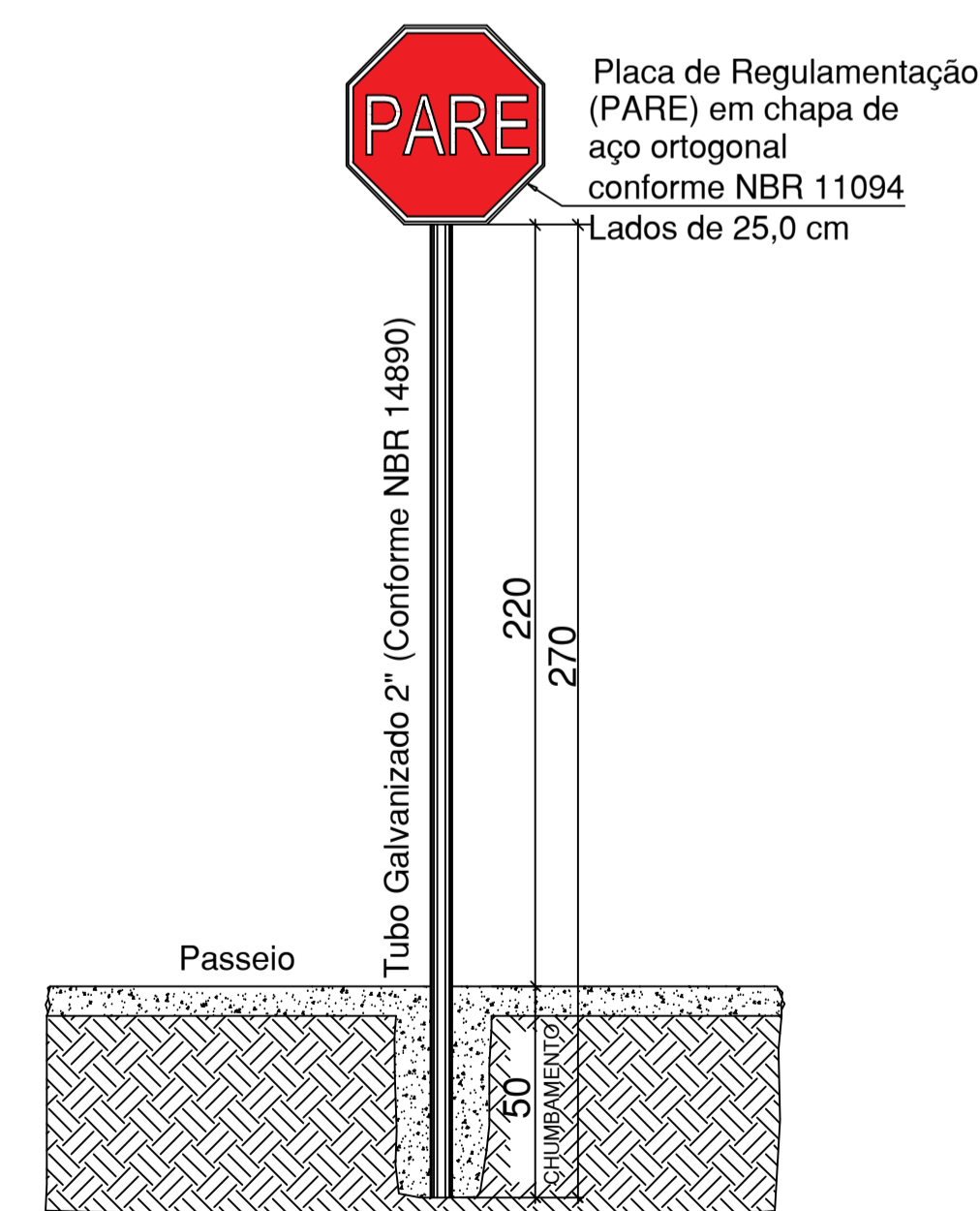
GRELHA BOCA-DE-LOBO - 30x90

A x A	960 x 380 mm
B	70 mm
C	45 mm
D x D	880 x 295 mm

Detalhe: Grelha boca de lobo vista lateral sem escala



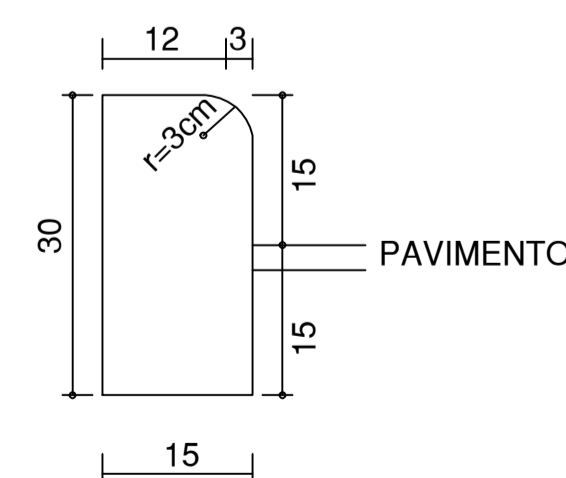
Detalhe: Corte Transversal sem escala



Detalhe Sinalização Vertical Sem Escala

PLACAS DE REGULAMENTAÇÃO			
MODELOS DOS SINAIS	CÓDIGOS DIMENSÕES	PINTURA	QUANTIDADE
	R - 1 l = 25 cm A = 0,30 m ²	FUNDO VERMELHO ORLA BRANCA E TEXTO BRANCO	01

MEIO-FIO - DETALHAMENTO



Detalhe: Meio Fio sem escala

ESTATÍSTICAS RUA MOLLIES

Largura: 7,60 à 8,00 metros
 Extensão: 60 metros
 Pista: 7,60 à 8,00 metros
 Passeio: -

Meio fio a executar: 132,00 metros
 Área a pavimentar: 465,60 m²

MUNICÍPIO DE FRAIBURGO DIREITOS AUTORAIS RESERVADOS			
TÍTULO: Pavimentação Pedras poliédricas Macieira		PRANCHA: 02/02	
REFERÊNCIA: Plantas de Estaqueamento; Planta de Sinalização; Detalhes		ÁREA TOTAL: 465,60 m ²	
PROPRIETÁRIO: MUNICÍPIO DE FRAIBURGO	ASSINATURA: _____	RESPONSÁVEL TÉCNICO: Gabriel Dal' Maso Decesaro	
DESENHO: GDD	DATA: Junho, 2026	ENDEREÇO: Rua Mollies	BARRIO: Macieira