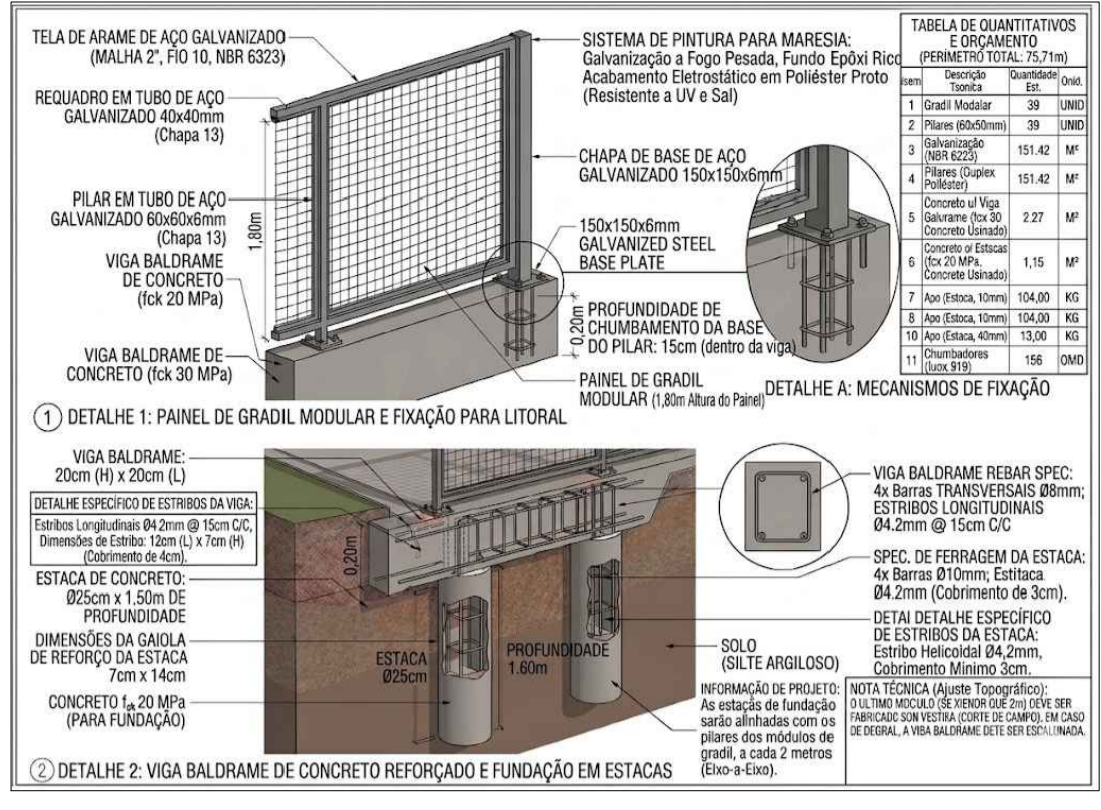
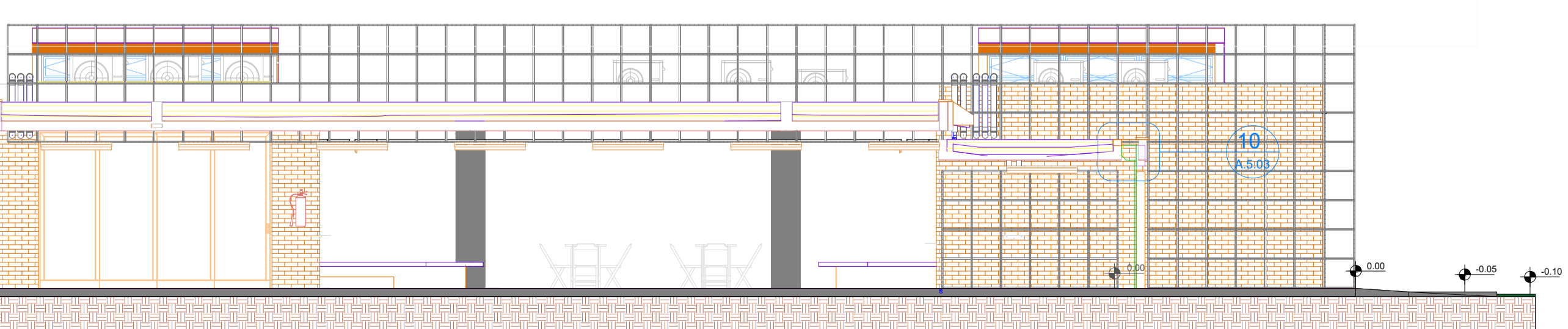
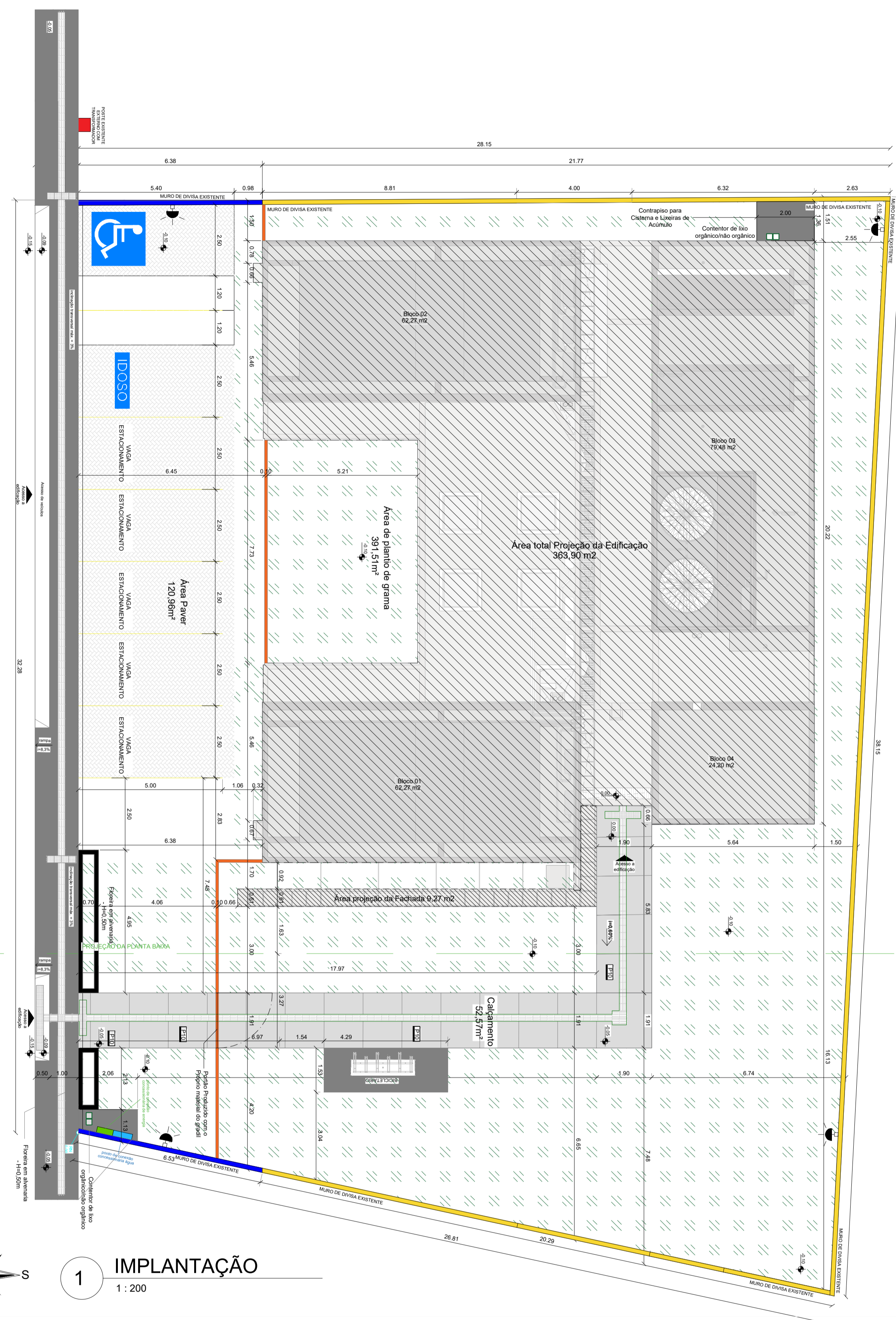


RUA GENÉSIO FRANCISCO MARTINS



OBS: CADA PORTÃO MONTADO COM A ESTRUTURA DO GRADIL DEVE SER ENTREGUE COM: 3 DOBRADIÇAS(2 NAS EXTREMIDADES + 1 CENTRAL), JOGO DE FECHADURA COMPLETO COM CHAVES E CADEADO COM CHAVES

LEGENDAS

	PROJEÇÃO DA ÁREA CONSTRUÍDA EM PLANTA BAIXA
	PROJEÇÃO DA ÁREA EFETIVAMENTE UTILIZADA DO LOTE
	PROJEÇÃO DA ÁREA TOTAL DO LOTE CONSTANTE DA MATRÍCULA
	ÁREA PERMEÁVEL(PLANTIO DE GRAMA)
	PAVER EM CONCRETO - 10 X 6 X 20cm
	CONTRAPISO EM CONCRETO TIPO CIMENTO QUEIMADO - ESP. 8cm
	CONTRAPISO EM CONCRETO CIMENTADO COMUM - ESP. 8cm
	MURO A DEMOLIR PARCIALMENTE - ALTURA FINAL: 1,20m
	MURO EXISTENTE - PREVER REBOCO E REPAROS EM ÁREAS NECESSÁRIAS (NÃO HAVERÁ MUDANÇA DE ALTURA)
	SISTEMA DE GRADIL MODULAR - H:2,00m(VER DETALHAMENTO ACIMA)
	REFLETOR - 200W

ÍNDICES URBANÍSTICOS

Número de Pavimentos:	Construção térrea
Taxa de ocupação:	31,52%
Coefficiente de aproveitamento:	0,215
Taxa de Permeabilidade:	68,48%

QUADRO DE ÁREAS

Área do Terreno:	1.732,99m ²
Área Ocupada =	546,30 m ²
ÁREAS EDIFICADAS	373,17 m ²
Área Construída BLOCOS	228,22 m ²
Área Coberta Aberta (Circulações + Pátio)	135,68 m ²
Área projeção da Fachada	009,27 m ²
ÁREAS EXTERNAS	1.359,82 m ²
Área Calçamento Externo (Ocupada)	52,57 m ²
Área Paver(Vagas estacionamento)	120,96 m ²
Contrapiso(Lixeira + Bicicletários)	23,12 m ²
Área Permeável	1.163,17 m ²

Nota Técnica de Execução: Sistema de Gradil Modular Litorâneo

1. Objetivo
Esta Nota Técnica estabelece as diretrizes para a execução e montagem do sistema de gradil modular costeiro, viga baldrame e fundação em estacas, com foco na durabilidade em ambiente salino (maresia) e na integração estrutural das fixações.

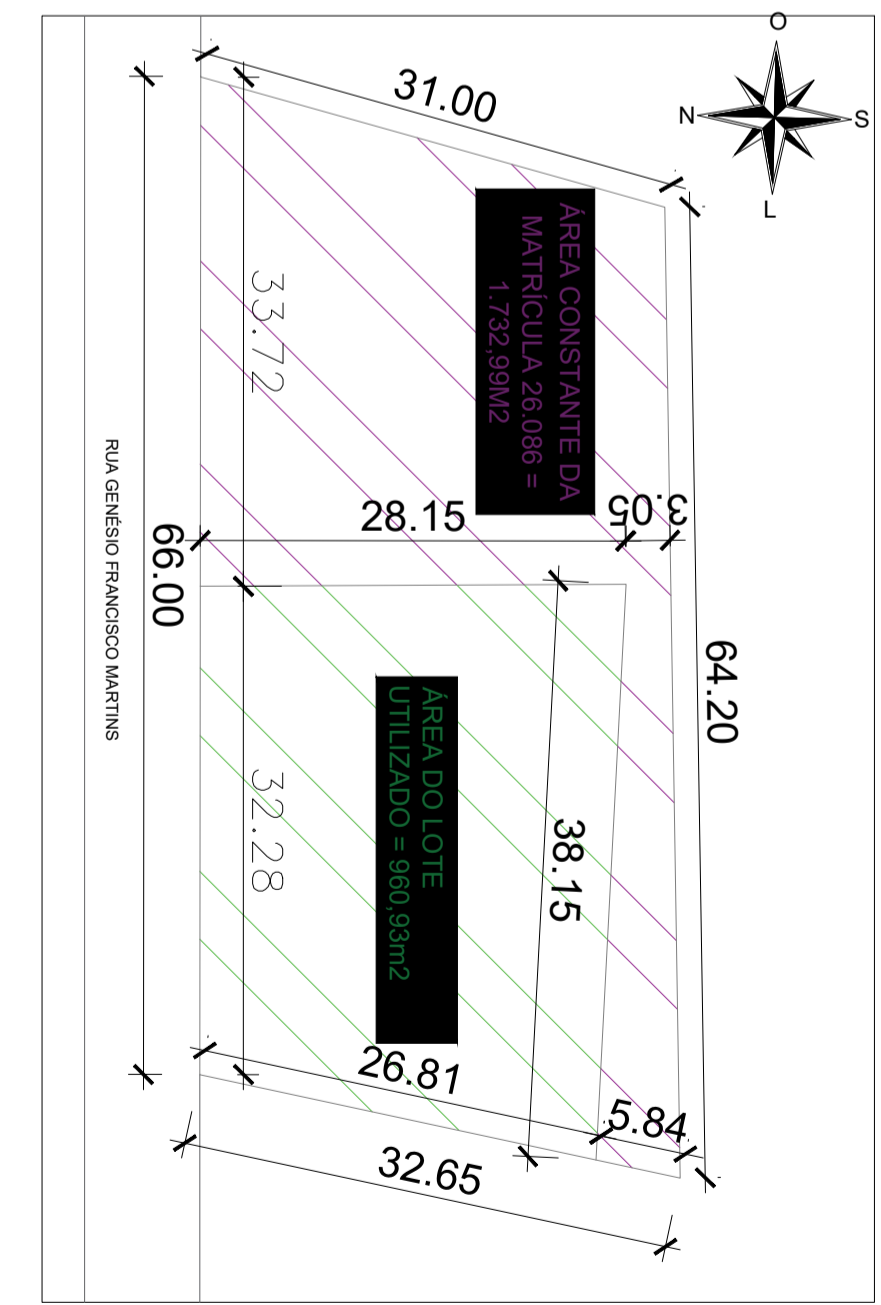
2. Materiais e Especificações
Fundação (Estacas) Diâmetro: 25cm.
Profundidade: 1,50m.
Concreto: FCK=20MPa.
Cobertura mínima da armadura: 3cm.

Viga Baldrame:
Seção: 20cm (L) x 15cm (H).
Concreto: FCK=20MPa (concreto usado para garantir qualidade).
Cobertura mínima da armadura: 4cm.
Feragens Longitudinais: 4 Barras 10mm.
Escarpos Transversais: Barras 4 2mm.

Sistema de Gradil (Modular):
Pilar: (Poste): Tubo de aço galvanizado 40x60mm (Chapa 13).
Requisitos: Tubo de aço galvanizado 40x60mm (Chapa 13).
Tela de Arame: Tela de aço galvanizado, Malha 2", Fio 10 (conforme NBR 6353).
Chapas de Base: Chapas de aço galvanizado 150x150x6mm.

Sistemas de Fixação e Proteção:
Chumbadores: Hastes roscaadas ou parafusos em Aço Inox 316.
Pineira para Maresia (Processo Duplex): Galvanização a Fogo Pesada + Fundo Eletrolítico em Zinco + Acabamento Eletrolítico em Poliéster Proteto (Resistente a UV e Sal).
Chumbadores Químicos ou do tipo drop-in, garantindo o toque correto entre fixação e concreto.

3. Procedimentos de Execução
3.1. Preparação da Fundação e Viga Baldrame
Localização e Alinhamento: As estacas de fundação devem ser alinhadas com os pilares dos módulos de gradil, respeitando a distância de 2,00m entre eixos (ou conforme modulação específica em áreas menores, onde o último módulo deve ser fabricado sob modulação de campo).
Execução das Estacas e Baldrame: Realizar a concretagem das estacas e, em seguida, a armação e concretagem da viga baldrame. Garantir o correto posicionamento das ferragens especificadas.
Nivelamento: Em caso de terrenos com degraus, a viga baldrame deve ser executada de forma escalonada, mantendo o nível superior de cada trecho perfeitamente horizontal para receber os módulos.
3.2. Instalação e Fixação do Gradil no Baldrame
A fixação é uma etapa crítica para evitar corrosão e garantir estabilidade contra ventos.
Posicionamento: Posicionar as bases dos pilares (chapas de 150x150x6mm) sobre a viga baldrame curada. A profundidade de entombamento efetiva do pilar (considerando a chapa e a fixação) é de aproximadamente 15cm dentro do sistema da viga.
Fixação Mecânica (Chumbadores): Realizar a perfuração do concreto através dos furos da chapa de base. Instalar chumbadores de aço inox 316.
Nota: Para máxima segurança em ambiente costeiro, recomenda-se o uso de chumbadores químicos ou do tipo drop-in, garantindo o toque correto entre fixação e concreto.
Fixação Adicional (Solda/Embutimento): Após o aperto mecânico inicial, os pilares podem receber fixação adicional através de pontos de solda reforçada na interface pilar-chapa-viga.
3.3. Montagem do Requebro e Fixação das Telas
Esta fixação deve garantir que a tela fique tensionada e não sofra vibração excessiva.
Tensionamento: A tela de arame (Malha 2", Fio 10) deve ser cortada no tamanho exato do requebro e perfeitamente esticada antes da fixação.
Fixação da Tela no Requebro (Tubo 40x40): A fixação da tela nos tubos de aço galvanizado deve ser feita por meio de pontos de solda.
Realizar pontos de solda (MIG ou eletrodo) a cada 10-15cm ao longo de todo o perímetro da tela, unindo-a ao tubo 40x40mm. Seguir rigorosamente o protocolo de proteção de solda mencionado no item.
3.2. Alternativa Mecânica (Se a solda for indesejada):
Utilizar parafusos autoperfurantes de aço inox com aruelas largas ou rebites de repouso em aço inox a cada 10-15cm.
União Requebro-Pilar: Os requebros (com a tela já fixada) são soldados aos pilares (Ø40x40mm). Se soldados, previamente, aplicar proteção anticorrosiva nas áreas soldadas.
4. Considerações Finais/Inspeção:
Antes da concretagem da viga baldrame, inspecionar o posicionamento e o cobrimento das ferragens.
Proteção Contínua: Manter a integridade da pintura para maresia é vital. Qualquer dano à pintura durante o transporte ou montagem deve ser retocado imediatamente com os produtos especificados.
Manutenção: Em ambiente costeiro, recomenda-se a lavagem periódica do gradil com água doce para remover os depósitos de sal e proteger a vida útil do sistema de pintura.



DATA	REVISÃO	DESCRIÇÃO
05/03/2026	R01	-Inclusão de Paginação de pisos externos e calçamento -Inclusão de quadro de legendas -Compatibilização de níveis externos com restante das pranchas -Aumento de vagas de estacionamento(Vaga para idosos) -Inclusão de simbologia de vagas PCD e idosos -Aumento do comprimento do muro lateral esquerdo -Alteração de bicicletário para área próxima a vagas de estacionamento

TÍTULO DO PROJETO	COD. MÓDULO:			
CEU DA CULTURA - NÚCLEO BÁSICO EDIFICADO	NBE00			
PROPRIETÁRIO				
FUNDAÇÃO CATARINENSE DE CULTURA				
ENDEREÇO	CNPJ:			
RUA GENÉSIO FRANCISCO MARTINS, S/N, BARRA DO ARIRUI, CEP: 88.134-670	83.822.462/0001-40			
AUTORIA DO PROJETO	REGISTRO PROFISSIONAL:			
Eric Shalon Souza do Nascimento	(CAU A229723-0)			
DISCIPLINA	SIGLA	ETAPA DE PROJETO:		
Arquitetura (A)	ARQ	Executivo (5)		
TÍTULO DA PRANCHA	REVISÃO	PRANCHA N°:		
IMPLANTAÇÃO	R02			
ESCALA	UNIDADES	FOLHA	DATA EMISSÃO	A.5.01
INDICADA	Metros	A1+	10/04/2026	

DIREITOS AUTORAIS RESERVADOS CONFORME LEGISLAÇÃO NACIONAL E INTERNACIONAL