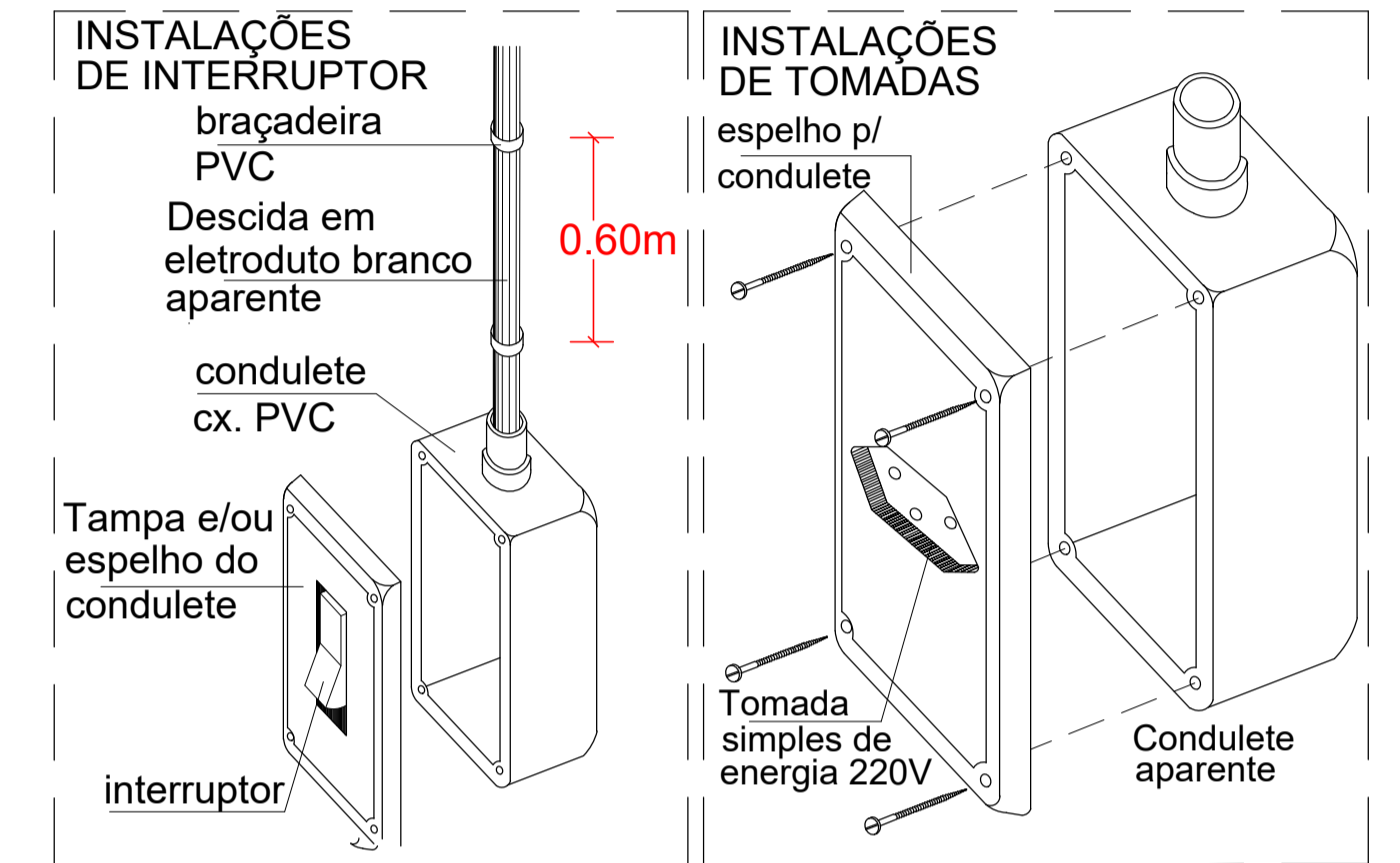


**SIMBOLOGIA**

	LUMINÁRIA LED TIPO PLAFON
	INTERRUPTOR SIMPLES COM TOMADA
	NEUTRO, FASE, RETORNO E TERRA
	ELETROD. QUE SOBE e ELETROD. QUE DESCE
	CAIXA DE PASSAGEM
	DISJUNTOR, MONOFÁSICO, BIFÁSICO, TRIFÁSICO
	ELETRODUTO APARENTE NA PAREDE E/OU TETO
	ELETRODUTO ENTERRADO
	QUADRO DE DISTRIBUIÇÃO (DE SOBREPOR)



## Projeto Elétrico do Térreo

ESC.: 1/50

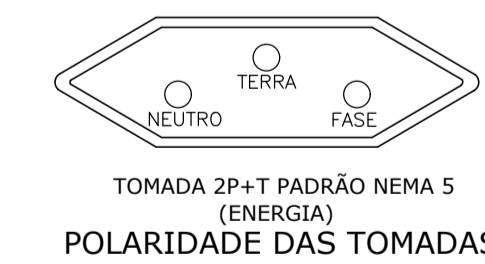
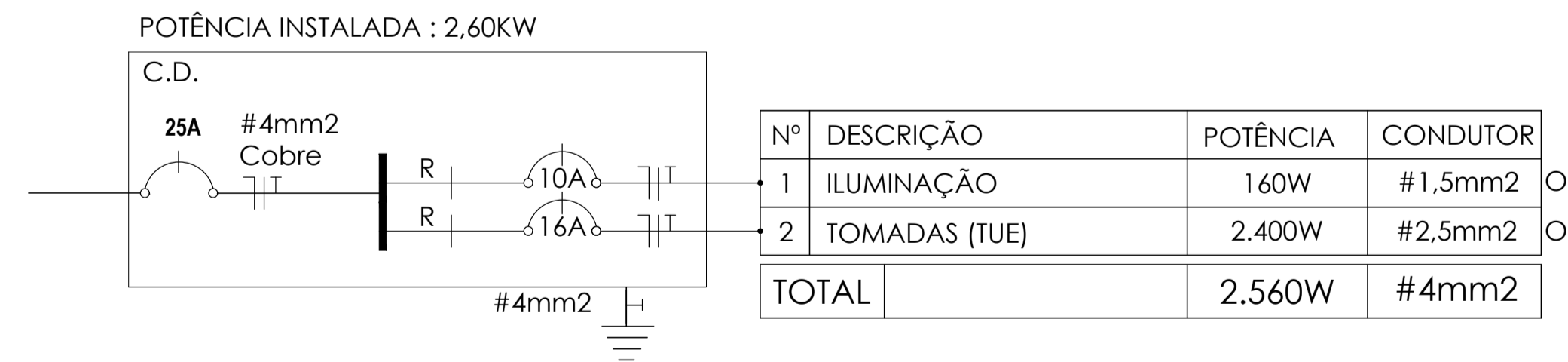
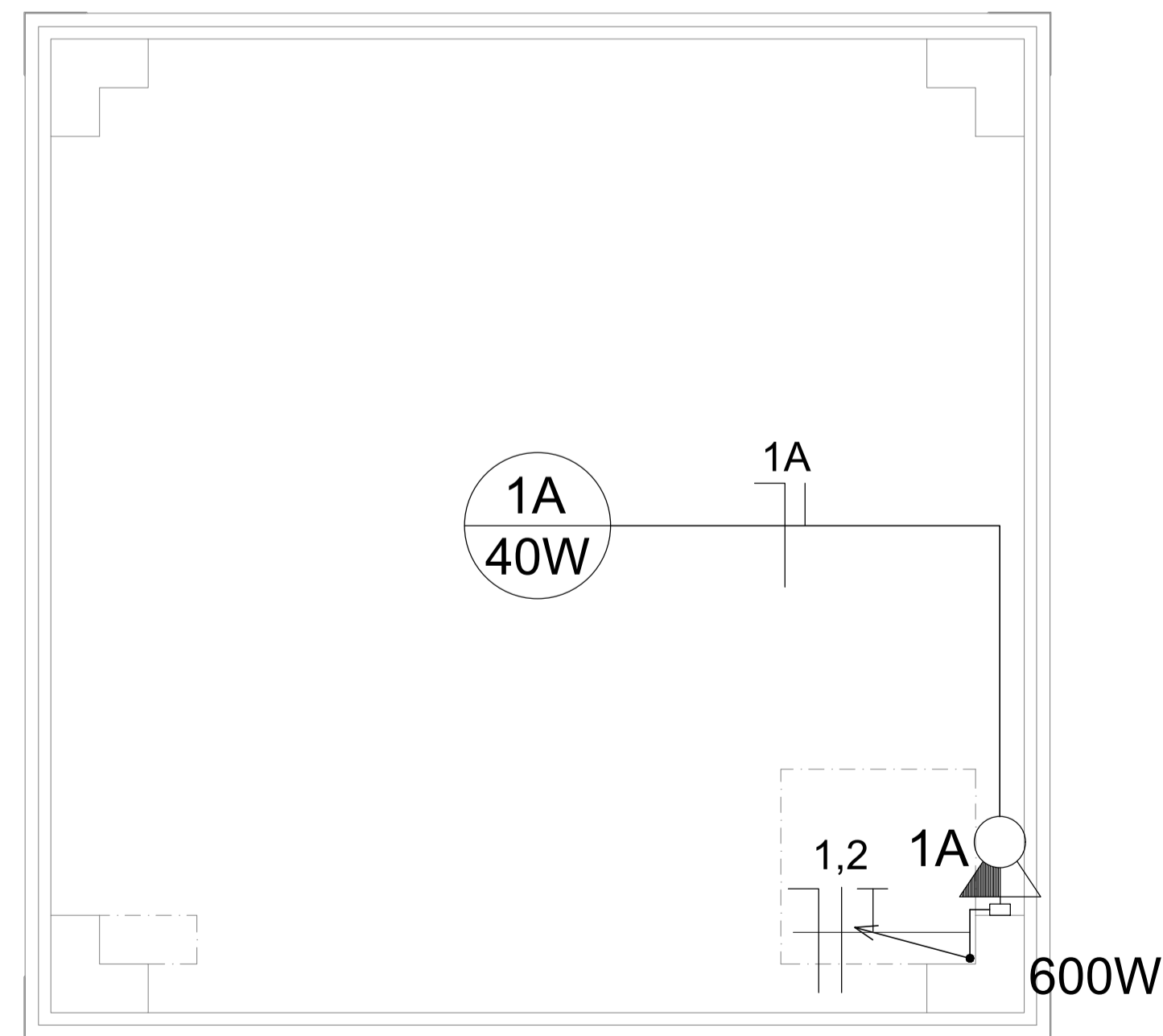
## Projeto de Aterramento

ESC.: 1/50

RESERVADO CARIMBOS APROVAÇÃO

**NOTAS INSTALAÇÕES ELÉTRICAS:**  
 - TODOS OS ELETRODUTOS NÃO ESPECIFICADOS EM PROJETO DEVERÃO TER SEÇÃO MÍNIMA DE Ø3/4";  
 - AS TOMADAS DE ENERGIA SERÃO DO TIPO APARENTE, 2P+T;  
 - AS LUMINÁRIAS SERÃO TIPO LÂMPADAS LED COM SUPORTE E27, LIGADAS À CAIXA APARENTE FIXADA EM LAJE;  
 - OS ELETRODUTOS SERÃO TODOS APARENTES.

**NOTAS ATERRAMENTO:**  
 - AS DESCIDAS DO SISTEMA DE PROTEÇÃO A DESCARGAS ATMOSFÉRICAS DEVERÃO SER PROTEGIDAS POR ELETRODUTO RÍGIDO DE Ø1";  
 - AS DESCIDAS SERÃO EM CABO DE COBRE NU #35mm², SENDO ESTAS CONECTADAS À ESTRUTURA METÁLICA DE FECHAMENTO.



## Projeto Elétrico do Reservatórios 1 & 2

ESC.: 1/50

Nº		DISCRIMINAÇÃO DAS REVISÕES		PROJ.	APROV.	APROV.	DATA
<b>PREFEITURA MUNICIPAL DE CHAPECÓ</b>		SECRETARIA DE DESENVOLVIMENTO SUSTENTÁVEL E OBRAS ESTRUTURANTES - SEDES		SETOR DE OBRAS PÚBLICAS			
OBRA: <b>RESERVATÓRIO DO TERMINAL RODOVIÁRIO DE CHAPECÓ</b>							
RESP. TÉCNICO PROJETO		RESP. TÉCNICO EXECUÇÃO		PREFEITURA DE CHAPECÓ			
ENG. CIVIL - LUCAS LUIZ FABRIS CREA-SC: 164548-7							
<b>PROJETO ELÉTRICO</b>							
REFERÊNCIA PROJETO ELÉTRICO TERREO PROJETO ELÉTRICO DESCARGAS PROJETO ELÉTRICO RESERVATÓRIOS PROJETO DE ATERRAMENTO DETALHES EM GERAL		DATA ABRIL/2026	ESCALA INDICADA	ÁREA 16,00 m²	DESENHO Lucas	SÍMBOLO DO PROJETO <b>ELE</b> NÚMERO DA PRANCHETA <b>1</b>	
VISTO	DESENHO/ARQUIVO	"SP-Lucas Fabris 2 - PROJETOS/ESTRUTURAL/15 - RESERVATÓRIO - RODOVIÁRIO/FINAL"		SEQUÊNCIA DAS PRANCHAS		1 - 1	
DETALHES 03 & 04							