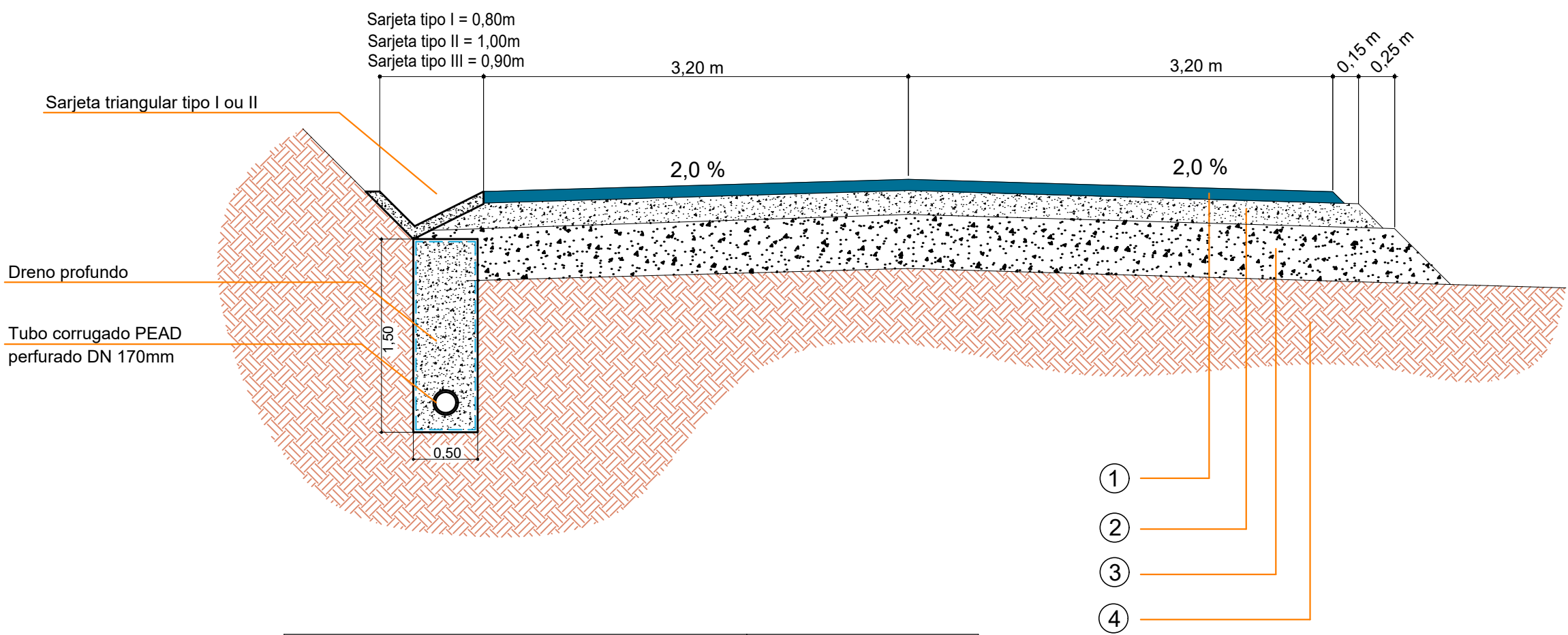


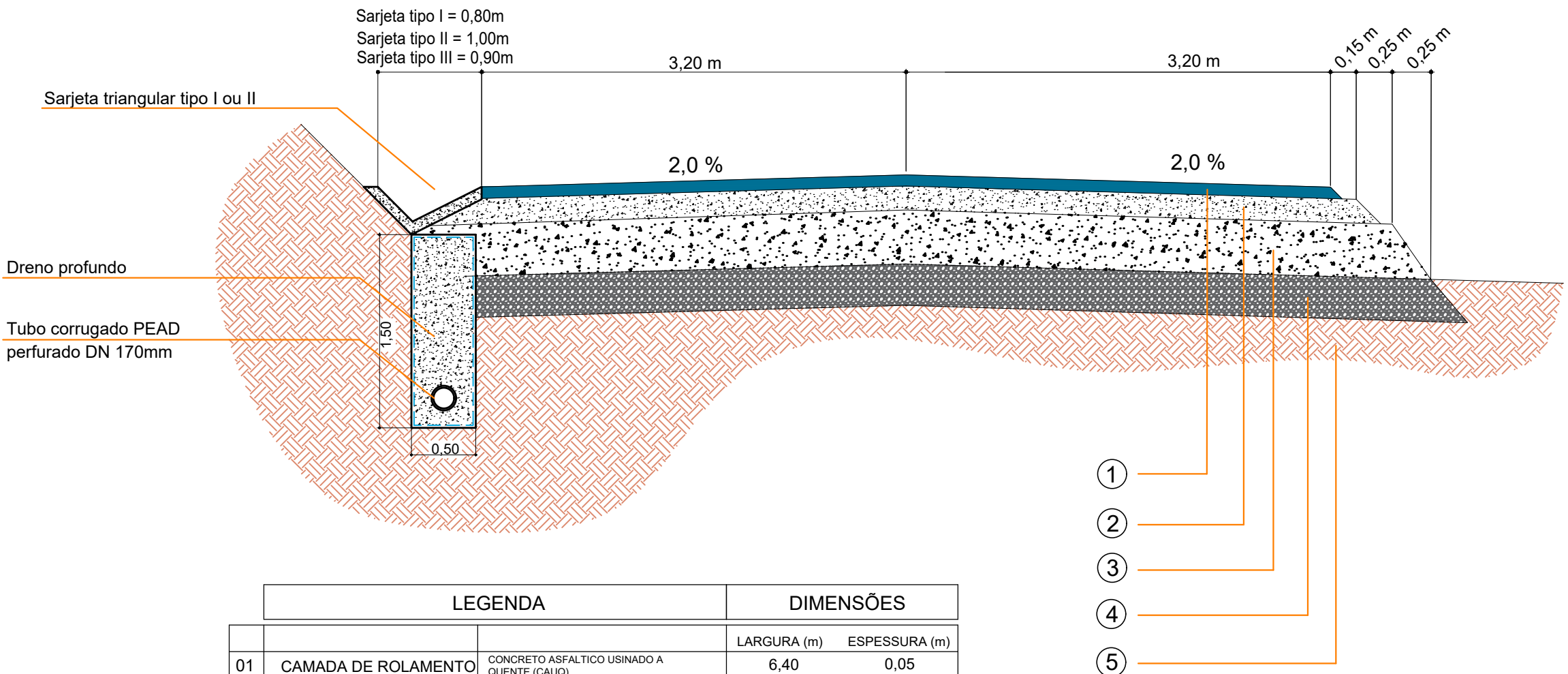
SEÇÃO TIPO DO PAVIMENTO



LEGENDA			DIMENSÕES	
			LARGURA (m)	ESPESSURA (m)
01	CAMADA DE ROLAMENTO	CONCRETO ASFÁLTICO USINADO A QUENTE (CAUQ)	6,40	0,05
-	PINTURA DE LIGAÇÃO	---	6,40	
-	IMPRIMAÇÃO	---	6,70	
02	BASE	BRITA GRADUADA	6,70	0,15
03	SUB-BASE	PEDRA RACHÃO	7,20	0,20
04	SUBLEITO		8,60	

SEM ESCALA

SEÇÃO TIPO DO PAVIMENTO
ENTRE AS ESTACAS 79 E 83



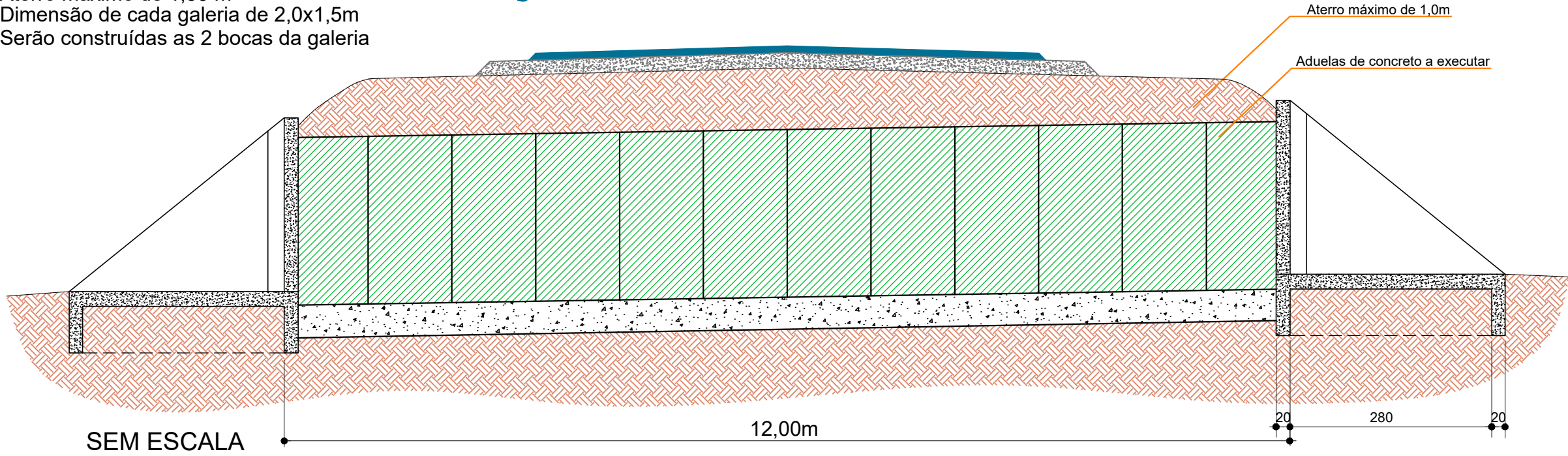
LEGENDA			DIMENSÕES	
			LARGURA (m)	ESPESSURA (m)
01	CAMADA DE ROLAMENTO	CONCRETO ASFÁLTICO USINADO A QUENTE (CAUQ)	6,40	0,05
-	PINTURA DE LIGAÇÃO	---	6,40	
-	IMPRIMAÇÃO	---	6,70	
02	BASE	BRITA GRADUADA	6,70	0,15
03	SUB-BASE	PEDRA RACHÃO	7,20	0,20
04	REFORÇO DE SUBLEITO	SOLO EM AGREGADOS NATURAIS (CASCALHO)	7,70	0,15
05	SUBLEITO		8,60	

SEM ESCALA

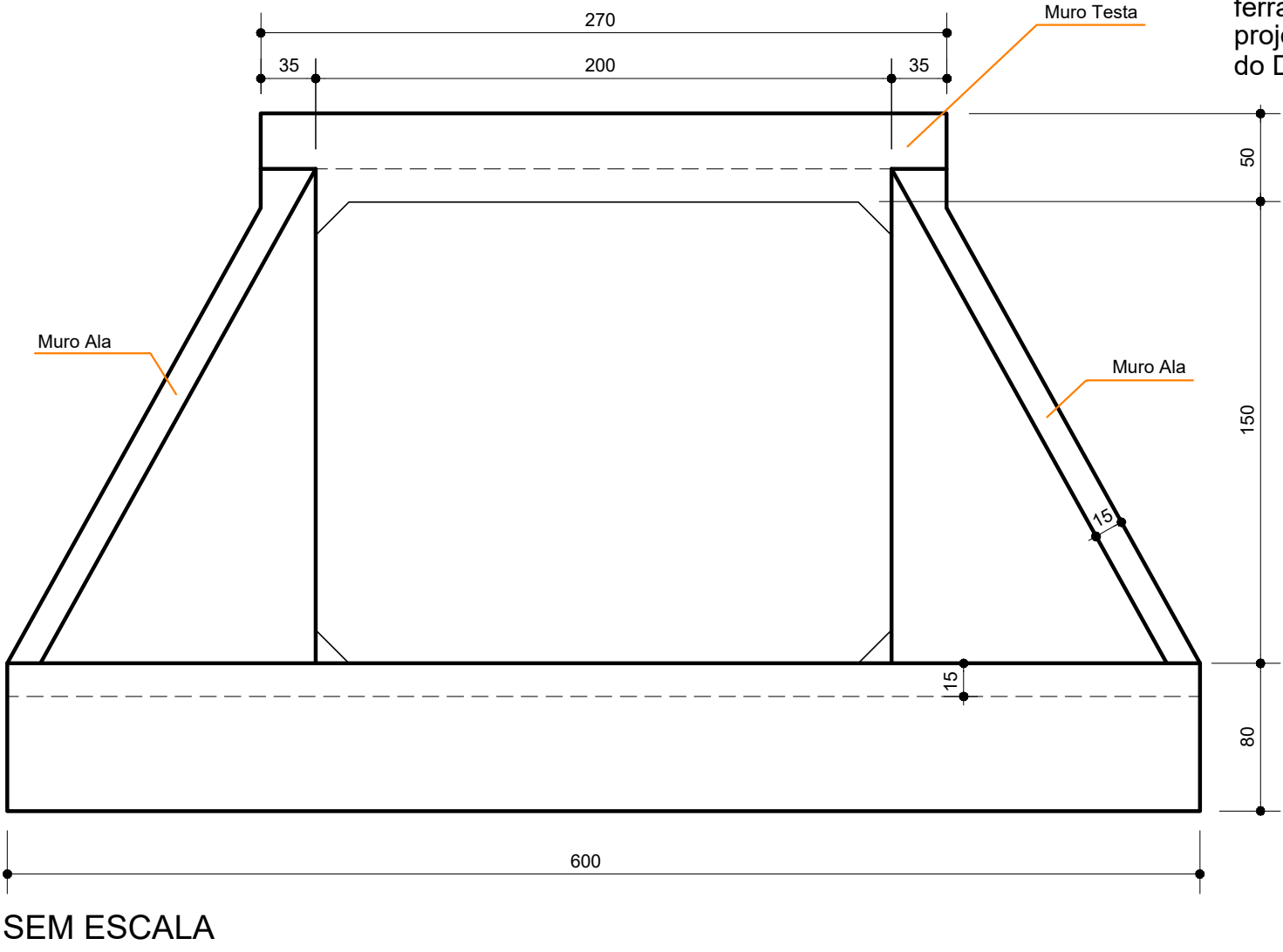
Observações

- Galeria pré-moldada - Classe 45
- Aterro máximo de 1,00 m
- Dimensão de cada galeria de 2,0x1,5m
- Serão construídas as 2 bocas da galeria

SEÇÃO TIPO - GALERIA 2,0x1,5m

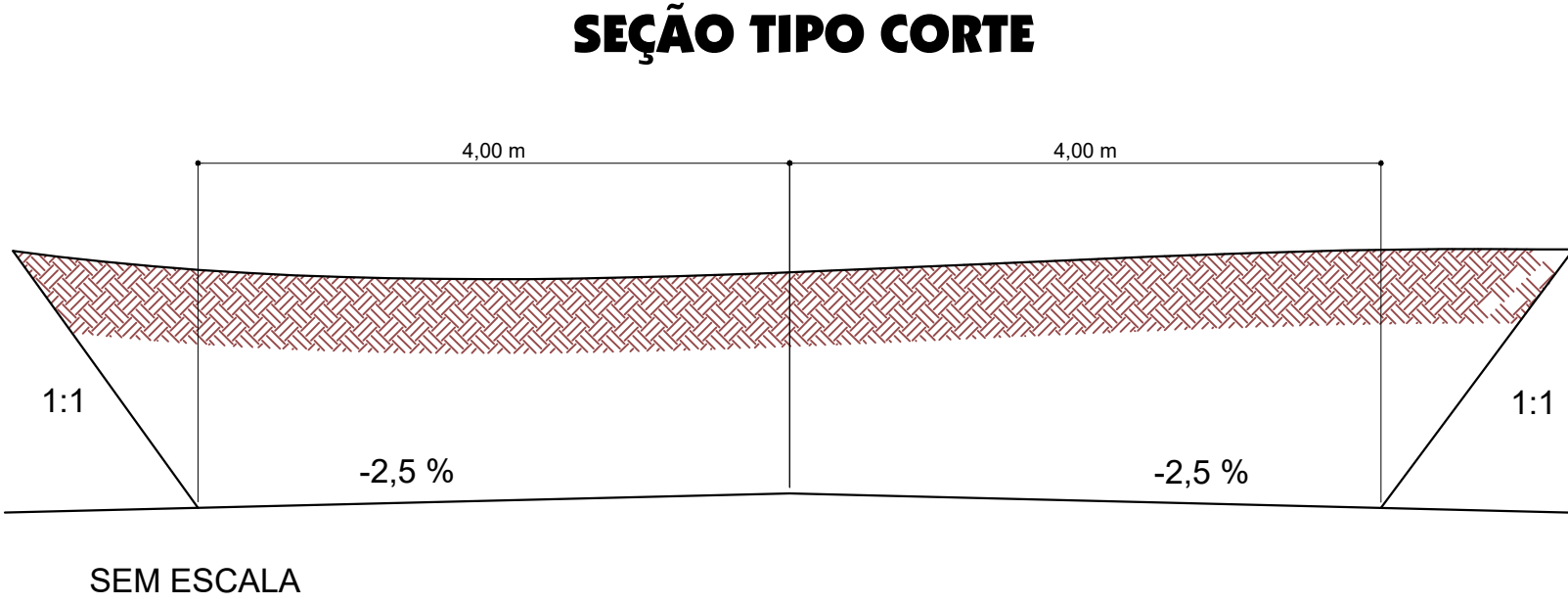
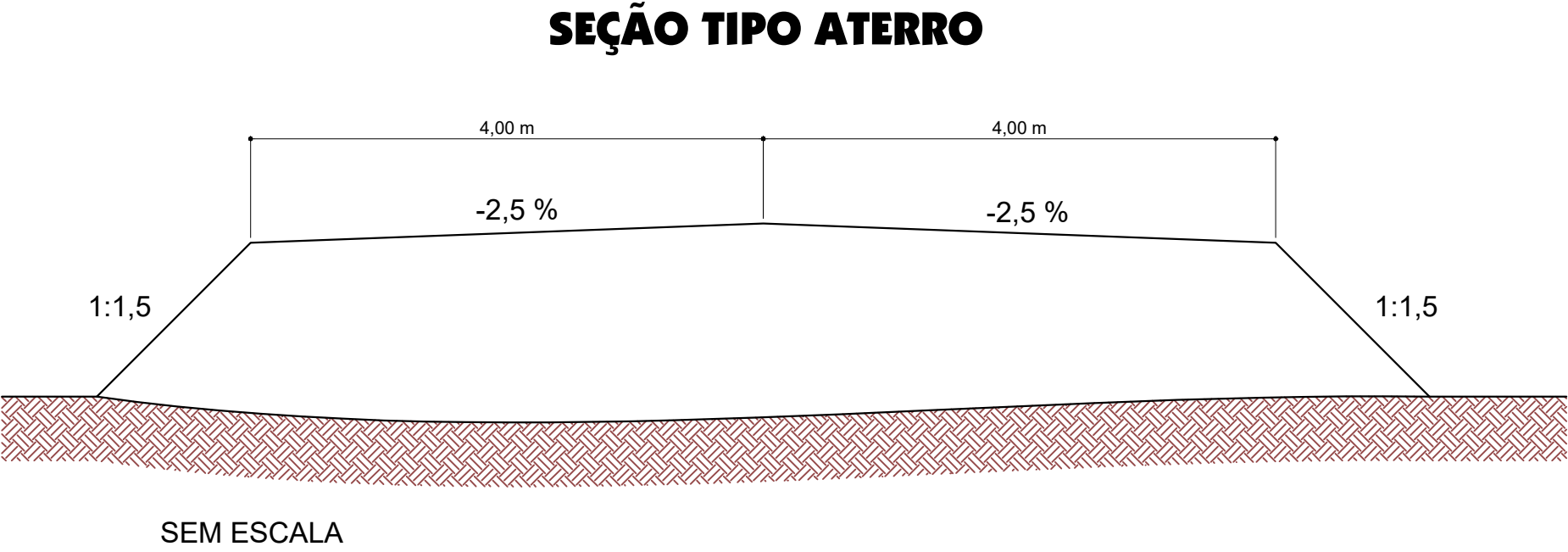


BOCA DE BUEIRO CELULAR RETANGULAR
ESCONSIDADE 0° - VISTA EM ELEVÇÃO

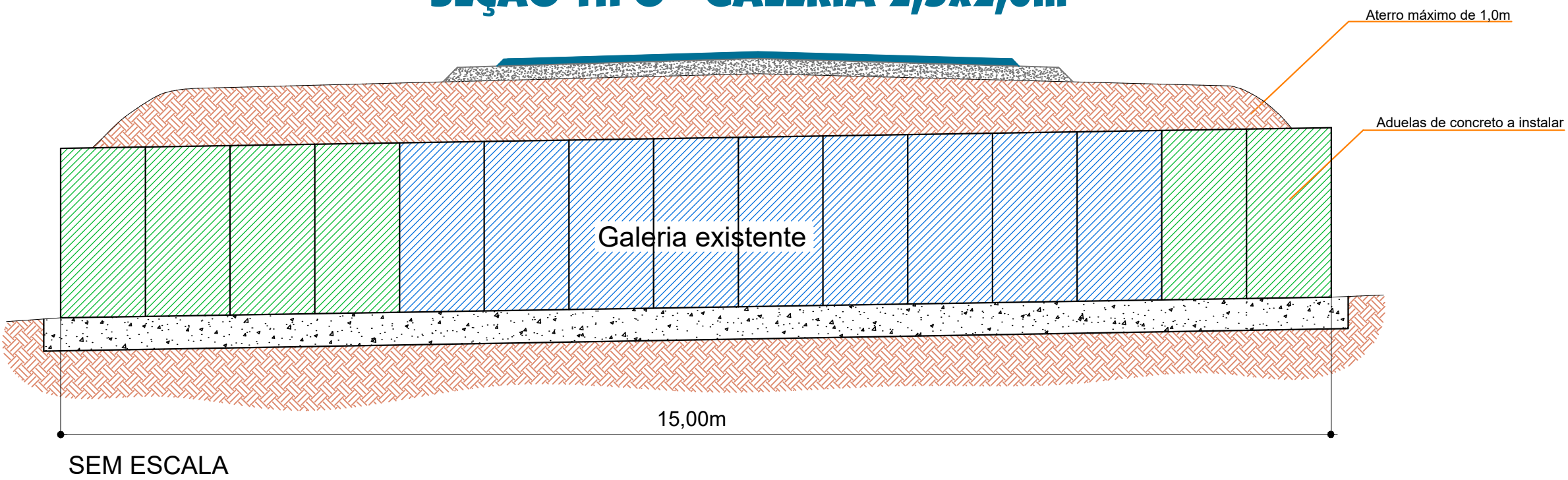


Observações

- Quantitativos de insumos, detalhamento, ferragem, dimensões, consultar o álbum de projetos tipo de dispositivos de drenagem do DNIT - IPR 736 - desenho 6.32.

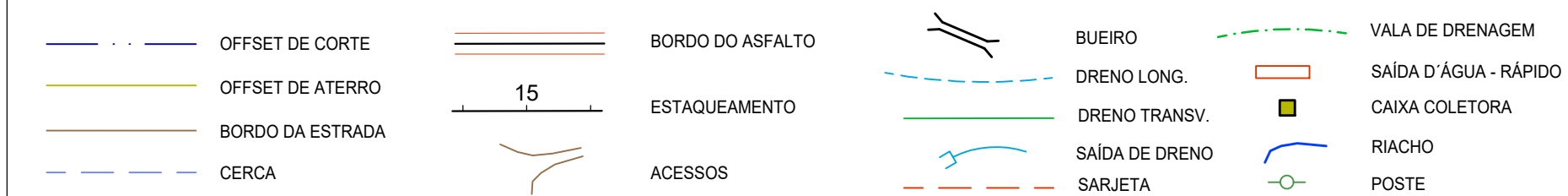


SEÇÃO TIPO - GALERIA 2,5x2,0m



Observações

- Galeria pré-moldada - Classe 45
- Aterro máximo de 1,00 m
- Dimensão de cada galeria de 2,5x2,0m
- Não serão construídas as bocas da galeria



MUNICÍPIO DE CAXAMBU DO SUL

DESCRIÇÃO	INDICADA
Pavimentação asfáltica, drenagem e sinalização viária	
ENFEREJO DA OBRA	DATA
Estrada Municipal EMCX-100 e EMCX-103	Março/2026
CONTÉUDO	ÁREA
Seção tipo	REV. 02
ASSINATURAS	FRANCA
Município de Caxambu do Sul CNPJ: 83.021.816/0001-99	Eng. Civil Fernando L. Becker CREA-SC n. 21.266-9
07/24	DESENHO: Fernando
Arquivo: Asf EMCX-100_103.dwg	