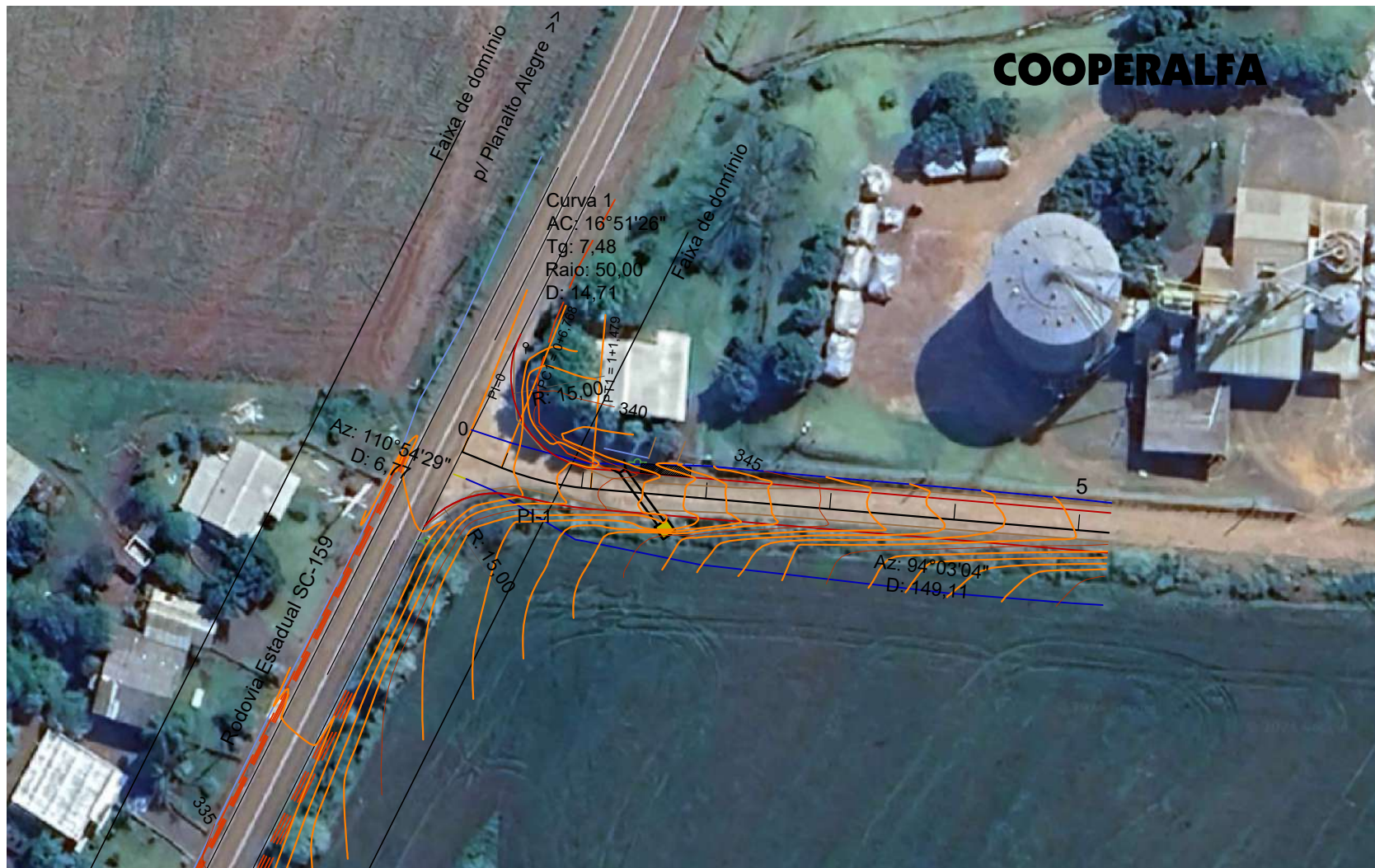


Interseção SC-159 c/ EMCX-103

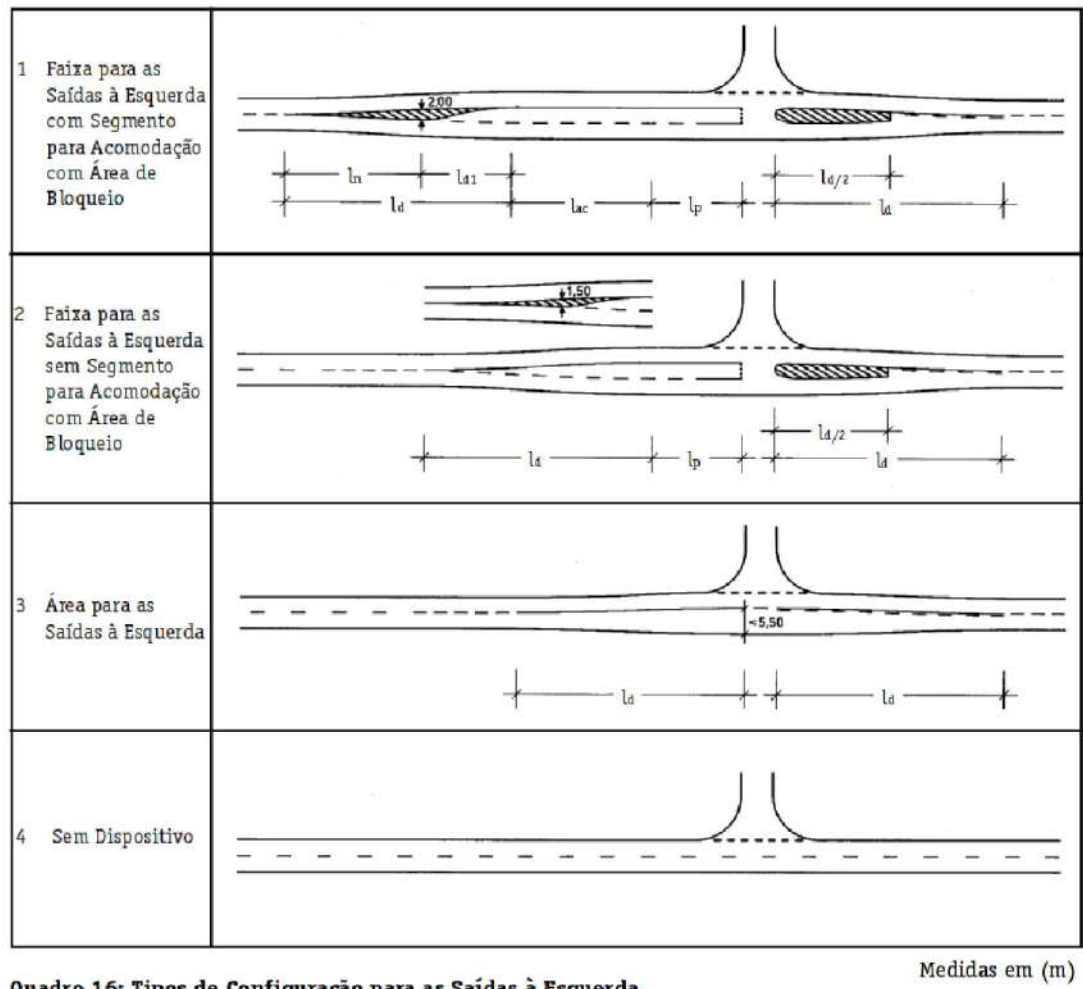
Sinalização viária

Escala: 1:1.000



Planialtimétrico

Escala: 1:1.000

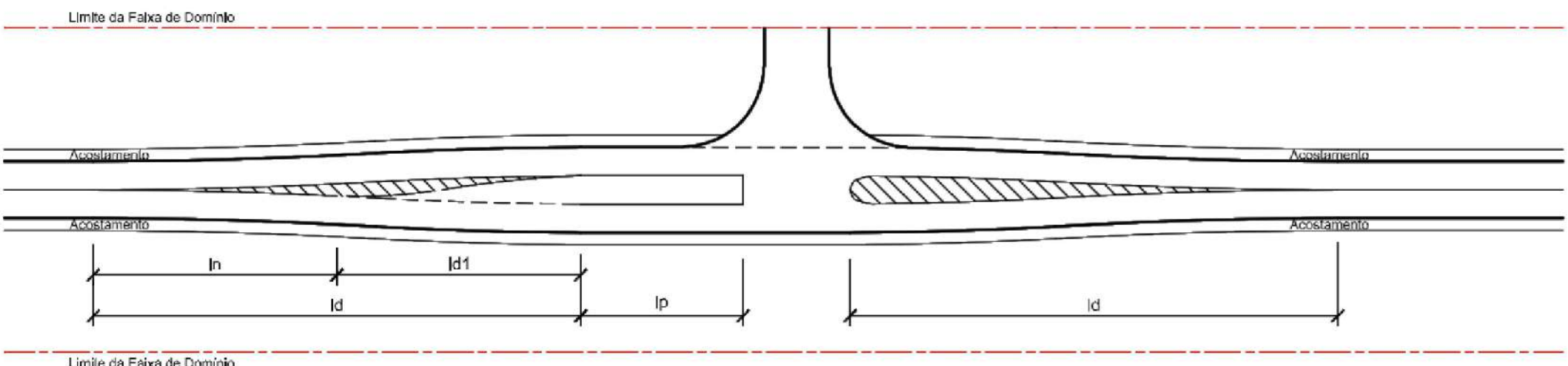


Quadro 16: Tipos de Configuração para as Saídas à Esquerda

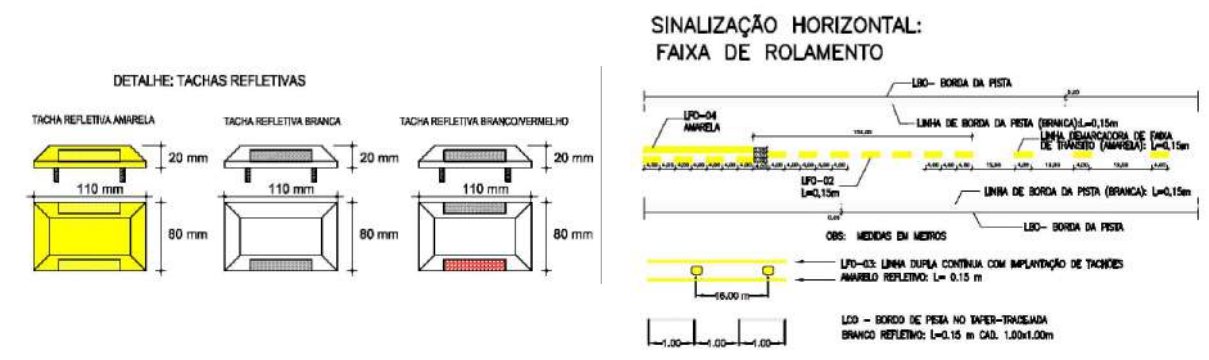
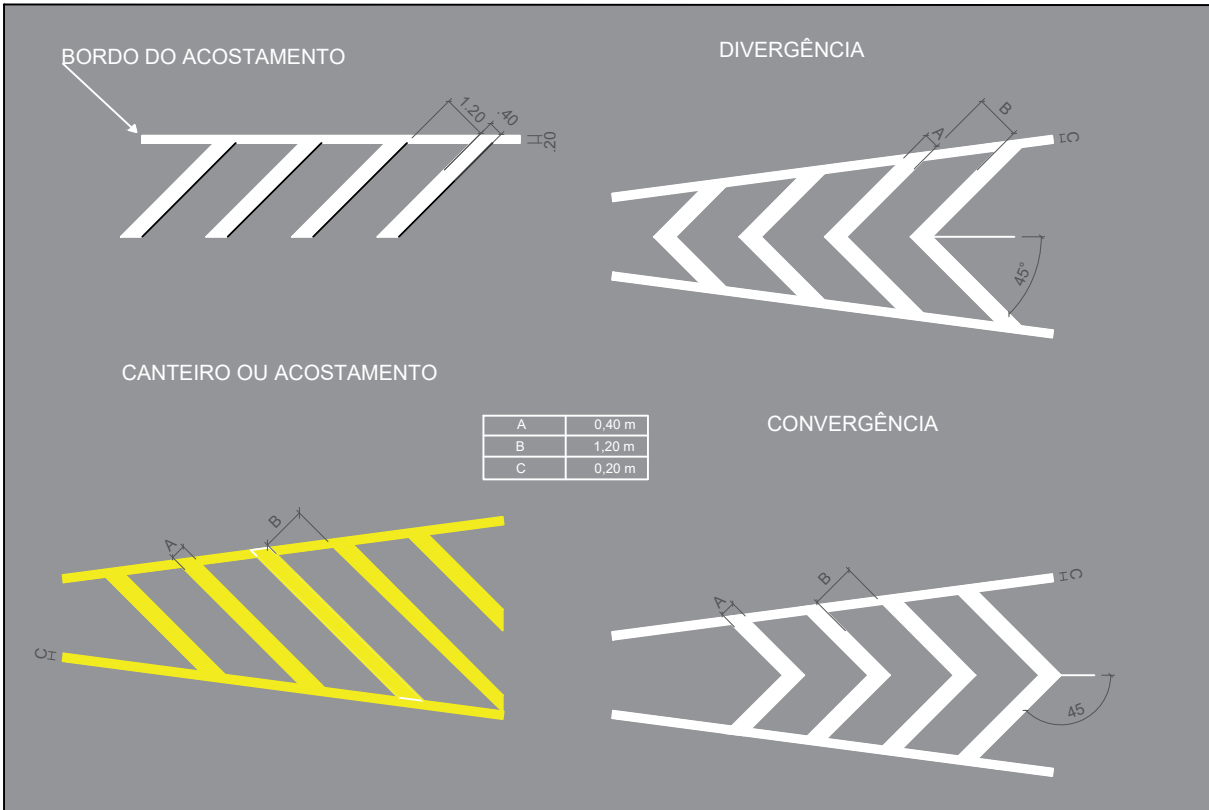
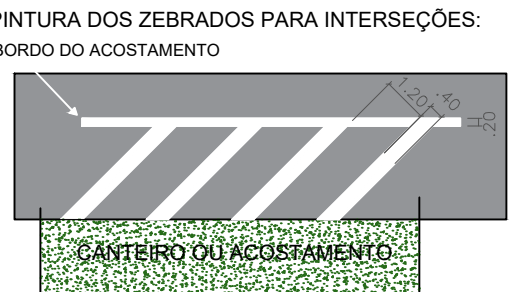
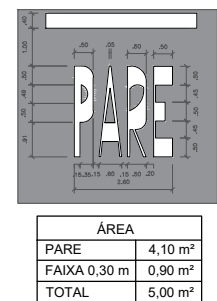
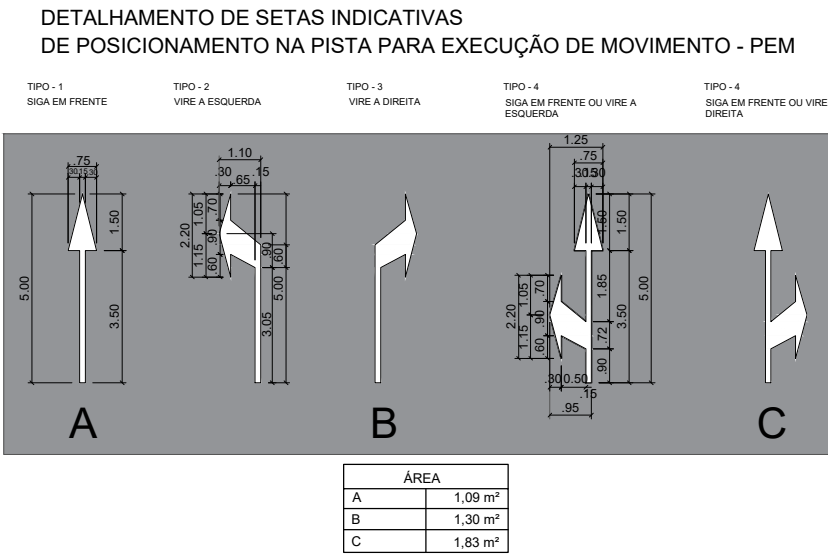
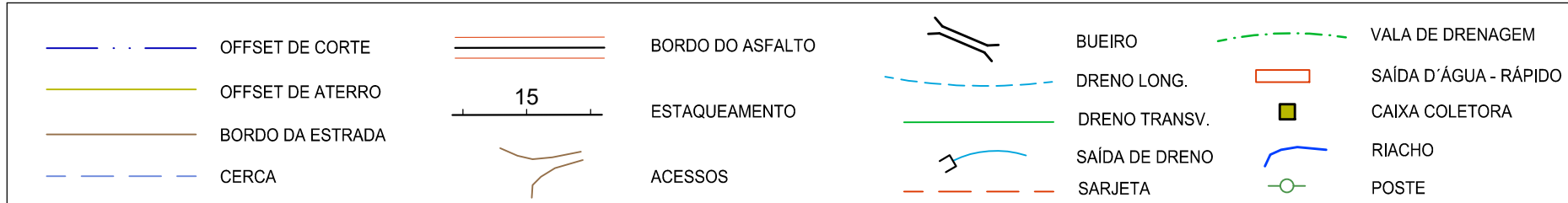
Fonte: DER - DCE-I-1

Interseção SC-159 e EMCX-103

Escala: 1:1.000



Modelo adotado - Acesso com faixa de saída à esquerda tipo 1



MUNICÍPIO DE CAXAMBU DO SUL

DESCRIÇÃO

Pavimentação asfáltica - Interseções em nível

INSCRIÇÃO DA OBRA

Rodovia SC-159 com EMCX-103

CONTEÚDO

Projeto Interseção - Geométrico e sinalização

ASSINATURAS

Município de Caxambu do Sul
CNPJ: 83.021.816/0001-29

Eng. Civil Fernando L. Becker
CREA-SC n. 21.966-9

ESCALA

INDICADA

DATA

Dezembro/2025

ÁREA

BRANCA

12²⁴

DESENHO

Fernando

ARQUIVO

Asf EMCX-100_103.dwg