



*Estado de Santa Catarina*

***PREFEITURA MUNICIPAL DE CAXAMBU DO SUL***



**MUNICIPIO DE CAXAMBÚ DO SUL**

**PROJETO:**

**PAVIMENTAÇÃO ASFÁLTICA RURAL EMCX 100 E EMCX 103**

**LOCAL: Rodovia EMCX – 100 e 103 – Linha Laranjeira**

**Coordenadas UTM: 315539.61 m E; 6994641.51 m N**



Estado de Santa Catarina

**PREFEITURA MUNICIPAL DE CAXAMBU DO SUL**

## RELATÓRIO FOTOGRÁFICO GEOREFERENCIADO DO LOCAL DA OBRA

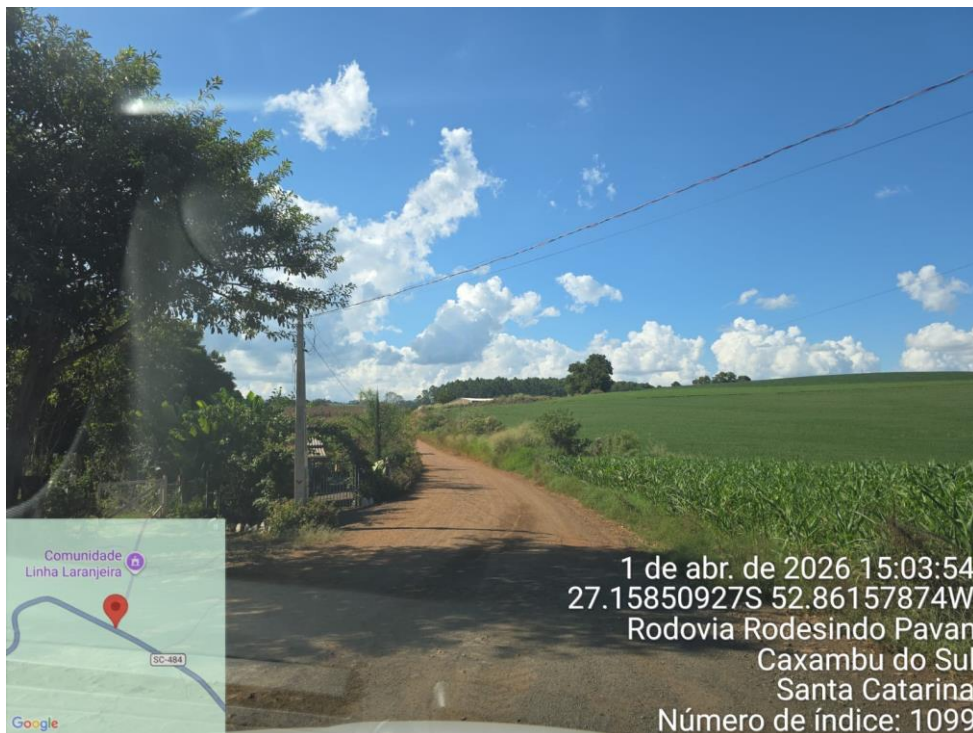


Foto 01: Trecho Final Estaca 117 - EMCX 100 – Interseção com a SC 484



Foto 02: EMCX 100



Estado de Santa Catarina

**PREFEITURA MUNICIPAL DE CAXAMBU DO SUL**



Foto 03: EMCX 100



Foto 04: EMCX 100





Estado de Santa Catarina

**PREFEITURA MUNICIPAL DE CAXAMBU DO SUL**



Foto 05: EMCX 100



Foto 06: EMCX 100





Estado de Santa Catarina

**PREFEITURA MUNICIPAL DE CAXAMBU DO SUL**



Foto 07: EMCX 100



Foto 08: EMCX 100





Estado de Santa Catarina

**PREFEITURA MUNICIPAL DE CAXAMBU DO SUL**



Foto 09: EMCX 100



Foto 10: EMCX 100 – Entroncamento com a EMCX 103





Estado de Santa Catarina

**PREFEITURA MUNICIPAL DE CAXAMBU DO SUL**



Foto 11: EMCX 103







Estado de Santa Catarina

**PREFEITURA MUNICIPAL DE CAXAMBU DO SUL**

Foto 12: EMCX 103



Foto 13: EMCX 103



Foto 14: EMCX 103





Estado de Santa Catarina

**PREFEITURA MUNICIPAL DE CAXAMBU DO SUL**



Foto 15: EMCX 103





Estado de Santa Catarina

**PREFEITURA MUNICIPAL DE CAXAMBU DO SUL**

Foto 16: EMCX 103



Foto 17: EMCX 103



Foto 18: EMCX 103





Estado de Santa Catarina

**PREFEITURA MUNICIPAL DE CAXAMBU DO SUL**



Foto 19: EMCX 103



Foto 20: EMCX 103



Estado de Santa Catarina

**PREFEITURA MUNICIPAL DE CAXAMBU DO SUL**



Foto 21: EMCX 103



Foto 22: EMCX 103





Estado de Santa Catarina

**PREFEITURA MUNICIPAL DE CAXAMBU DO SUL**



Foto 23: EMCX 103



Foto 24: EMCX 103



Estado de Santa Catarina

**PREFEITURA MUNICIPAL DE CAXAMBU DO SUL**



Foto 25: EMCX 103

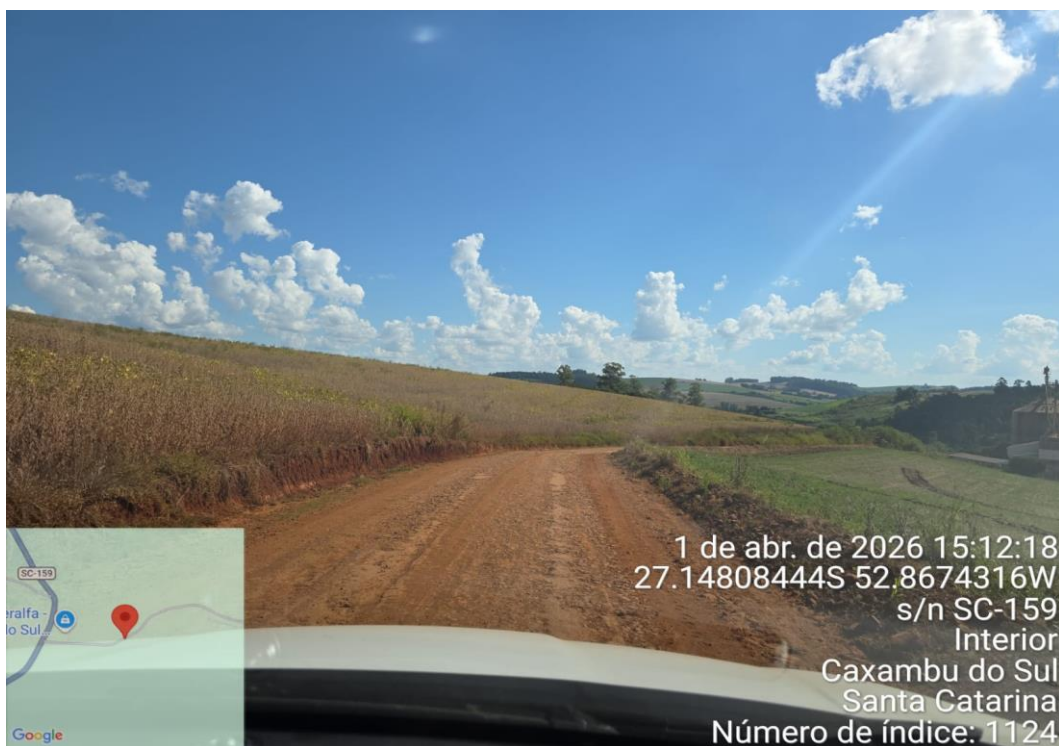


Foto 26: EMCX 103





Estado de Santa Catarina

**PREFEITURA MUNICIPAL DE CAXAMBU DO SUL**

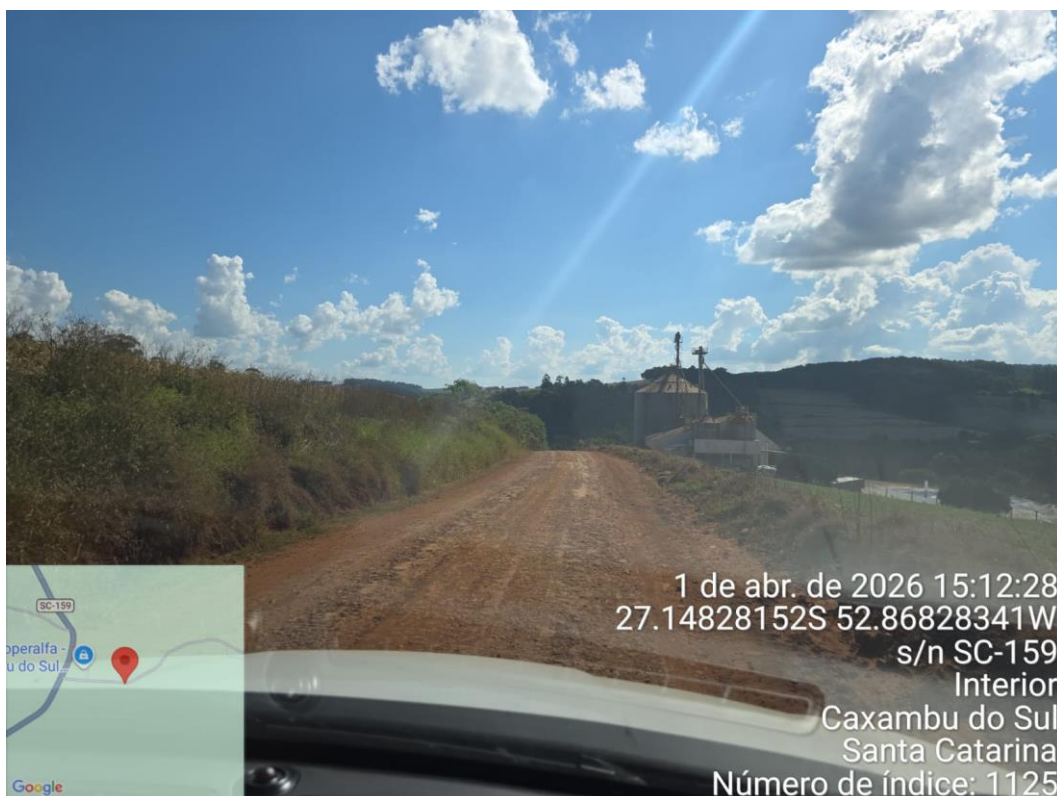


Foto 27: EMCX 103



Foto 28: EMCX 103



Estado de Santa Catarina

**PREFEITURA MUNICIPAL DE CAXAMBU DO SUL**



1 de abr. de 2026 15:12:58  
27.14813466S 52.87023712W  
s/n SC-159  
Interior  
Caxambu do Sul  
Santa Catarina  
Número de índice: 1127

Foto 29: EMCX 103



1 de abr. de 2026 15:13:11  
27.14811412S 52.87079122W  
s/n SC-159  
Interior  
Caxambu do Sul  
Santa Catarina  
Número de índice: 1128

Foto 30: EMCX 103





*Estado de Santa Catarina*

***PREFEITURA MUNICIPAL DE CAXAMBU DO SUL***



1 de abr. de 2026 15:13:19  
27.14804631S 52.87094602W  
s/n SC-159  
Interior  
Caxambu do Sul  
Santa Catarina  
Número de índice: 1129

Foto 31: EMCX 103

---

Thiago Veronez Peiter  
Engenheiro Civil  
CREA-SC 179754-1

Caxambu do Sul - SC, 08 de Abril de 2026.