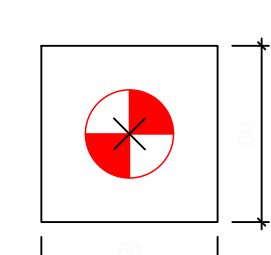


Planta de locação
escala: 1:50

- B2-B4-B6-B8-B7-B8-B9
- B10-B11-B12-B13-B14
- B15-B16-B17-B18-B19
- B20-B21-B22-B23-B24-B25
- B27-B28-B29-B30-B31
- B32-B33-B34-B35-B36
- B37 (1xR30)

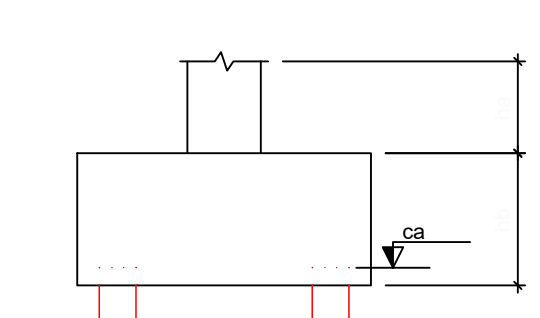


Legenda dos blocos
escala: 1:25

Nome	Seção	X (cm)	Y (cm)	Carga Máx. (kN)	Carga Min. (kN)	Pilar				Fundação				Bico					
						Mx Máximo (kgf.m)	My Máximo (kgf.m)	Fx Máximo (kN)	Fy Máximo (kN)	Lado B (cm)	Lado H (cm)	H0/Ha	R1/Rb	ne	Estaca	ca	Base (cm)		
P2	20x30	10264.24	2755.21	22.3	2.0	0	0	0	0	0.3	0.0	0.3	-0.3	60	60	100	55	R30	-140

Os esforços indicados nesta tabela são os valores máximos obtidos para envoltória de todas as combinações definidas para as fundações. Para análises complementares, deve-se consultar o relatório de esforços na fundação, que apresenta os valores calculados para cada combinação.

Simbologia	Nome	d (cm)	Quantidade
	R30	30.00	33



- Obs:
- FCK Indicado (MPa);
 - O concreto deve ser adensado corretamente para evitar falhas de concretagem;
 - Utilizar desmoldante ou lomar e umedecer formas antes da concretagem;
 - Prever lastro de brita (5cm) para elementos em contato com o solo (sapatas e vigas baldrões);
 - Respeitar dimensões e cobrimento dos elementos (ver seções transversais dos elementos);
 - Utilizar espaçadores de armaduras para garantir cobrimentos;
 - Realizar cura do concreto para todos os elementos, com atenção especial para elementos de grandes superfícies;
 - Não retirar escormentos e formas antes do prazo, principalmente em grandes vãos ou balanços;
 - Retirar Formas com cuidado para não fissurar o concreto;
 - Não transpassar armaduras positivas no meio dos vãos e armaduras negativas nos apoios;
 - Não emendar concreto em região de transpasso de armadura;
 - Verificar posição das armaduras positivas e negativas antes da concretagem;
 - Respeitar profundidade mínima de assentamento das sapatas, 100 cm;
 - Seguir o projeto e consultar a fiscalização quanto às dúvidas em relação ao projeto;
 - Reforçar elementos que apresentarem erros de execução.

Localização no eixo X		Localização no eixo Y	
Coordenadas (cm)	Nome	Coordenadas (cm)	Nome
8757.24	P26	2760.21	P6
8757.24	P28	2755.21	P5, P2
9196.74	P4	2554.21	P4
9196.74	P27	2344.21	P10
9294.24	P7, P19	2332.71	P7, P8, P9
9208.74	P29	2382.71	P12, P13
9394.49	P30	2345.21	P11
9401.74	P21	2193.54	P14
9414.24	P34	2102.71	P16
9496.74	P11	2095.21	P15
9504.24	P6, P18	2037.71	P18
9574.24	P35	1857.71	P16, P20
9579.24	P31	1877.71	P23
9724.24	P8, P12, P20	1670.21	P21, P22
9731.74	P5, P15	1495.21	P25
9784.24	P36	1391.71	P27
9796.74	P22	1388.44	P26
9804.24	P32	1289.21	P29
10129.24	P6	1261.71	P28
10129.24	P13, P16, P23	1260.21	P31
10134.46	P10	1259.21	P20, P22
10144.22	P37	1254.21	P33
10154.24	P25, P33	839.21	P36
10264.24	P2, P4	834.21	P37
		834.14	P34

REGISTROS REVISÕES

REVISÃO	AUTOR	DATA	ALTERAÇÃO

MUNICÍPIO DE SÃO LOURENÇO DO OESTE
PREFEITURA MUNICIPAL DE SÃO LOURENÇO DO OESTE
RUA DUQUE DE CAIXAS, Nº789, CENTRO - CEP
85990-000/FONE:49 33446500
SÃO LOURENÇO DO OESTE - SC

PROJETO ESTRUTURAL

<p>proprietário</p> <p style="text-align: center;">Agostinho Assis Menegatti Prefeito Municipal</p>	<p>responsável técnico</p> <p style="text-align: center;">Fernando Souza Davies Engenheiro Civil CREA nº. 165942-9</p>
---	--

denominação da obra	escala: indicada
endereço obra	desenho: FSD
áreas do projeto	data: 03/2026
descrição prancha	prancha
	02
SECRETARIA MUNICIPAL DE RELAÇÕES INSTITUCIONAIS	