



Governo Municipal

São Lourenço do Oeste – SC

SECRETARIA MUNICIPAL DE DESENVOLVIMENTO URBANO

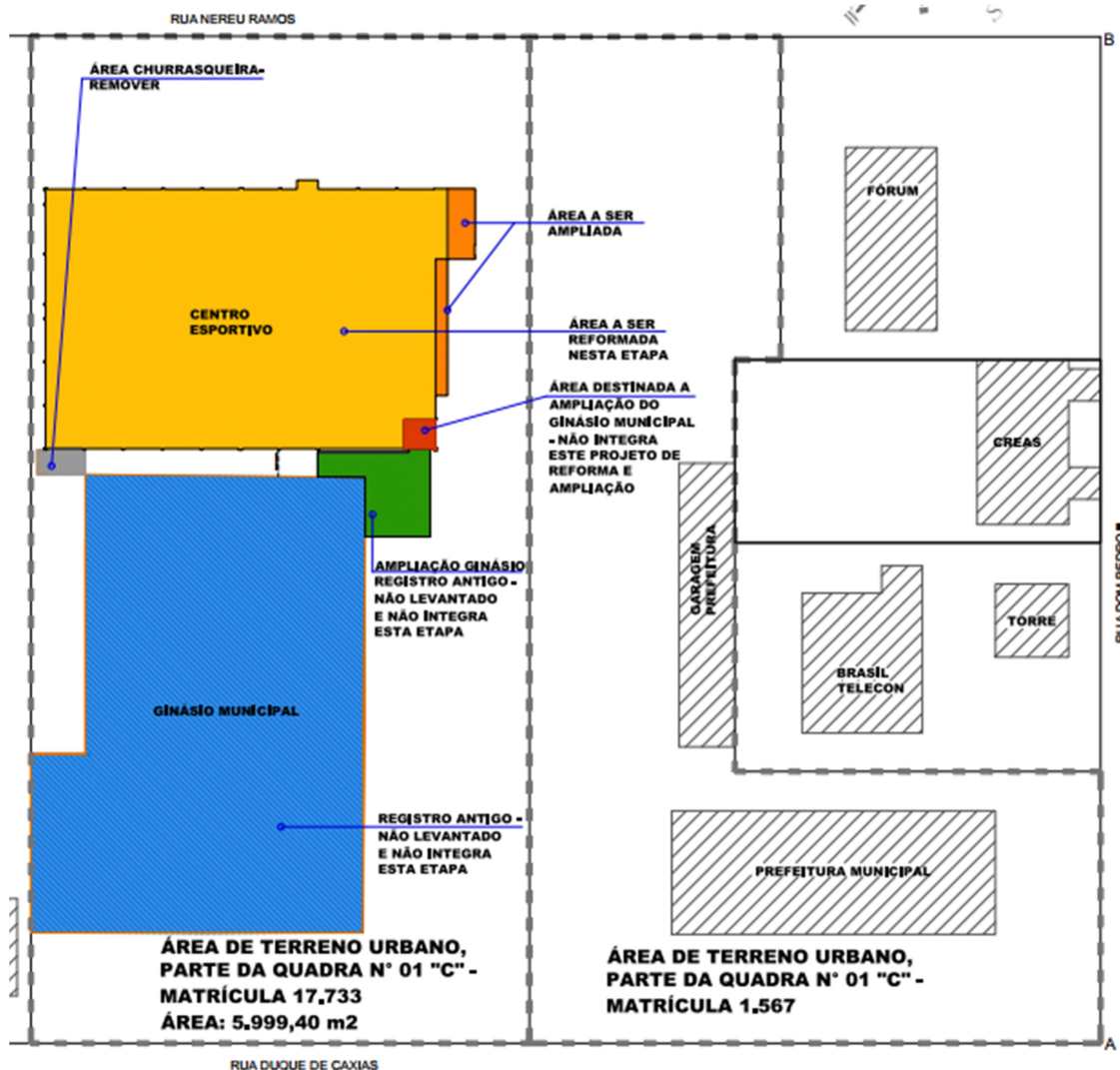
PROJETO BÁSICO

1. DO OBJETO

Ampliação e reforma do centro esportivo municipal anexo ao ginásio Adilson Rogério Da Croce etapas i e ii no município de São Lourenço Do Oeste- sc, com emendas individuais UNIÃO/ESTADO.

2. DOS DADOS ESPECÍFICOS DO PROJETO BÁSICO, CONFORME LEI 14133/2021

a) levantamentos topográficos e cadastrais, sondagens e ensaios geotécnicos, ensaios e análises laboratoriais, estudos socioambientais e demais dados e levantamentos necessários para execução da solução escolhida;



A obra ocorrerá no centro esportivo, conforme prancha de implantação.



Governo Municipal
São Lourenço do Oeste – SC
SECRETARIA MUNICIPAL DE DESENVOLVIMENTO URBANO

Foram realizadas sondagens, conforme relatório em anexo.

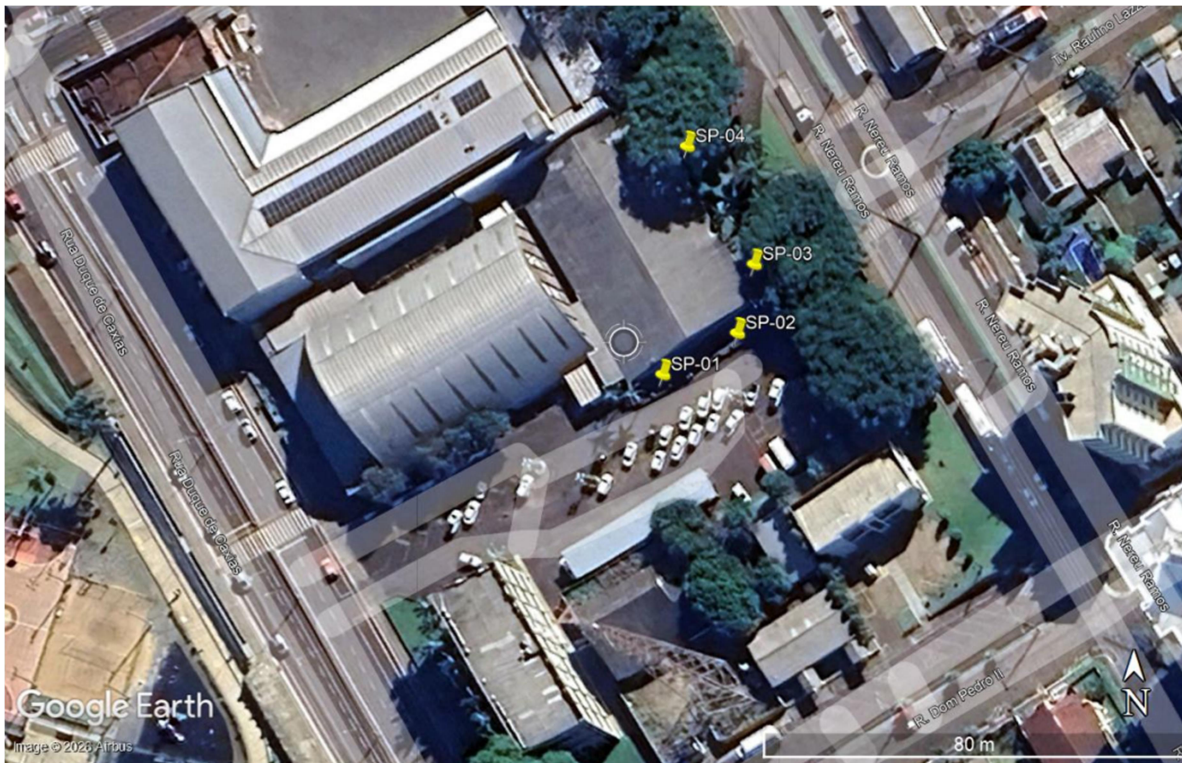


Figura 4. Croqui de localização dos pontos de sondagem a percussão.

b) soluções técnicas globais e localizadas, suficientemente detalhadas, de forma a evitar, por ocasião da elaboração do projeto executivo e da realização das obras e montagem, a necessidade de reformulações ou variantes quanto à qualidade, ao preço e ao prazo inicialmente definidos;

As soluções técnicas encontram-se nos projetos e memorial descritivos anexos a este projeto básico.

c) identificação dos tipos de serviços a executar e dos materiais e equipamentos a incorporar à obra, bem como das suas especificações, de modo a assegurar os melhores resultados para o empreendimento e a segurança executiva na utilização do objeto, para os fins a que se destina, considerados os riscos e os perigos identificáveis, sem frustrar o caráter competitivo para a sua execução;

O tipo de empreendimento é uma obra. Será construída uma edificação com alvenaria de tijolos cerâmicos com estrutura de concreto armado, cobertura em estrutura metálica, e telha metálicas.



Governo Municipal
São Lourenço do Oeste – SC
SECRETARIA MUNICIPAL DE DESENVOLVIMENTO URBANO

Pisos, esquadrias, acabamentos e outras especificações estão no projeto arquitetônico, orçamento e memorial descritivo.

É crucial que os serviços sejam realizados por profissionais qualificados e por empresas registradas no CREA-SC, que possuam conhecimento técnico e experiência na área de projetos.

d) informações que possibilitem o estudo e a definição de métodos construtivos, de instalações provisórias e de condições organizacionais para a obra, sem frustrar o caráter competitivo para a sua execução;

Para esta obra é necessário realizar a remoção de entulhos, árvores. Fazer a escavação para fundações, executar a estrutura, alvenarias, acabamentos e execução dos projetos complementares, conforme memorial descritivo, ETP e TR.

e) subsídios para montagem do plano de licitação e gestão da obra, compreendidos a sua programação, a estratégia de suprimentos, as normas de fiscalização e outros dados necessários em cada caso;

Os subsídios para montagem do edital e demais dados necessários estão descritos no ETP, TR e Termo de Justificativas técnicas relevantes .

f) orçamento detalhado do custo global da obra, fundamentado em quantitativos de serviços e fornecimentos propriamente avaliados, obrigatório exclusivamente para os regime de execução previstos nos incisos I, II, III, IV e VII do caput do art. 46 desta Lei”;

Em anexo.

Responsável Técnico
Fernando Souza Davies
CREA-SC 165942-9