

RELATÓRIO FOTOGRÁFICO DE LEVANTAMENTO TOPOGRÁFICO PLANIALTIMÉTRICO

1. PERÍODO DE EXECUÇÃO

Os trabalhos de campo foram realizados no mês de outubro do ano de 2025.

2. LOCALIZAÇÃO

Grupo Escolar Municipal Professora Nelly Muller de Lima, localizada na Rua Victorio Bison, nº 947, Bairro Vila Jacob Biezu, município de Concórdia-SC.

3. FOTOS

Figuras 1 e 2 – Frente da obra, Rua Victorio Bison.



Figuras 3, 4, 5 e 6 – Edificações existentes.



Figuras 7 e 8 – Via lateral, confrontante ao Norte, Rua D - Loteamento Bussolaro I .



Figuras 9 e 10 – Rampa de acesso.

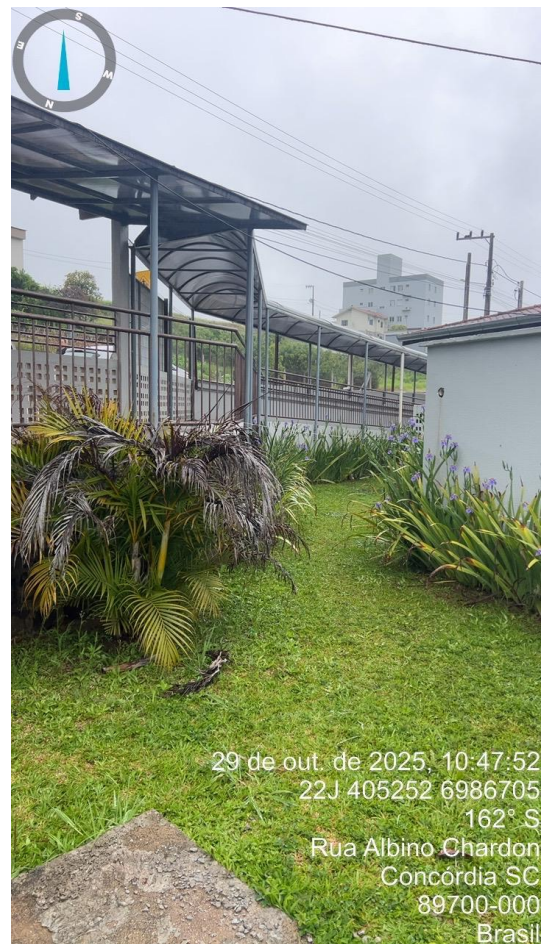


Figura 11 – Vista divisa confrontante Sul.



Figura 12 – Vista confrontante Oeste, fundos do terreno.



Jean Paulo Rosa
Engenheiro Florestal
CREA/SC 133129-9

