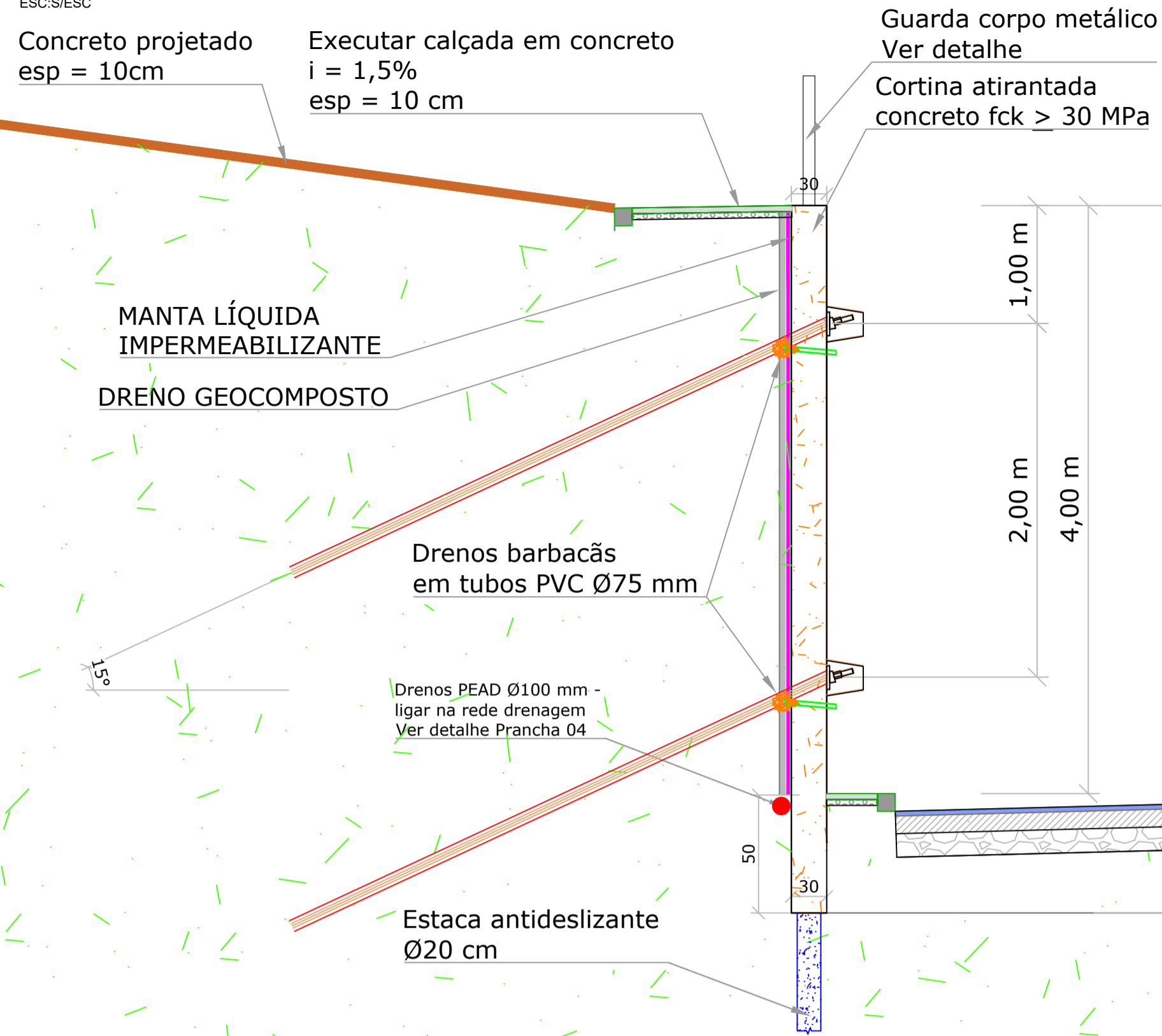


DETALHE DRENAGEM DO MURO



DETALHE ANCORAGEM DO MURO

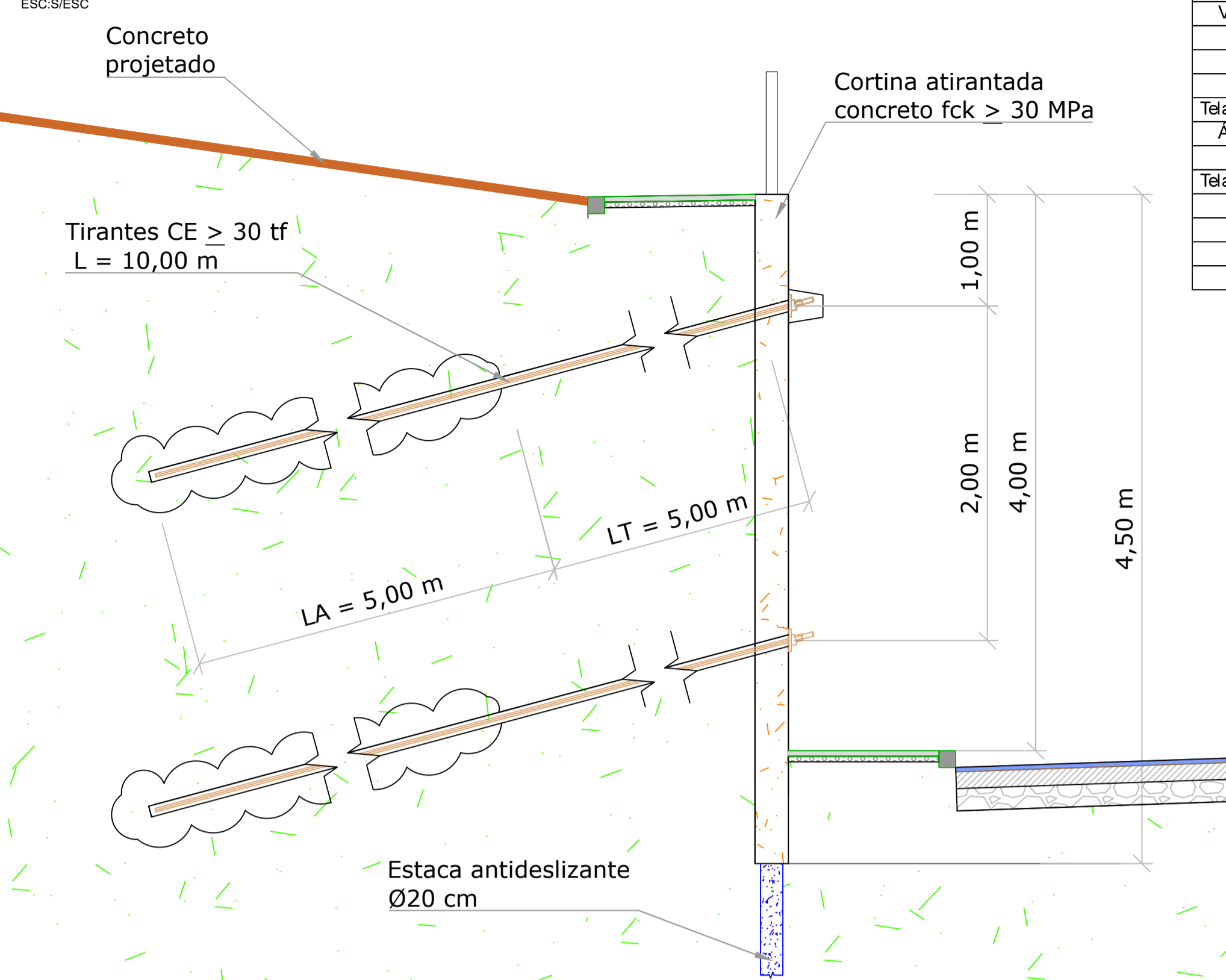


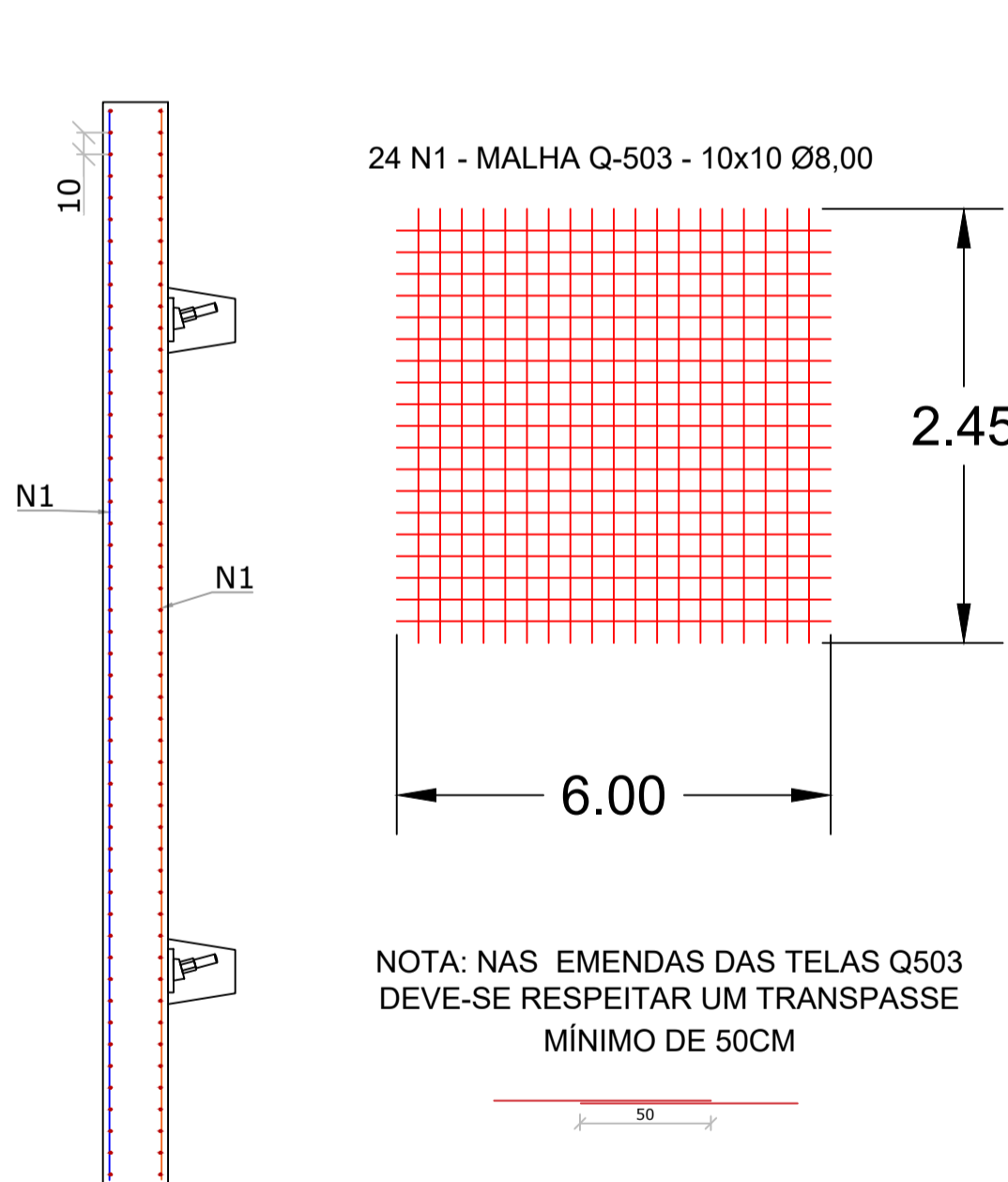
TABELA GERAL DE QUANTIDADE		
Descrição	Qtd	Und
Volume total de escavação	118.98	m³
Volume de reaterro	84.68	m³
Área do Muro	144.73	m²
Número de tirantes	30.00	und
Tela Soldada Q503 10x10 8,0mm	24.00	und
Área de concreto projetado	206.23	m²
Calçada de concreto	50.25	m²
Tela Soldada Q196 10x10 5,0mm	20.00	und
Caixa de ligação	3.00	und
Tubo Ø150 mm - 6m	4.00	und
Barbacã	32.00	und
Dreno PEAD Ø100mm	36.00	m

DOCUMENTOS DE REFERÊNCIA:

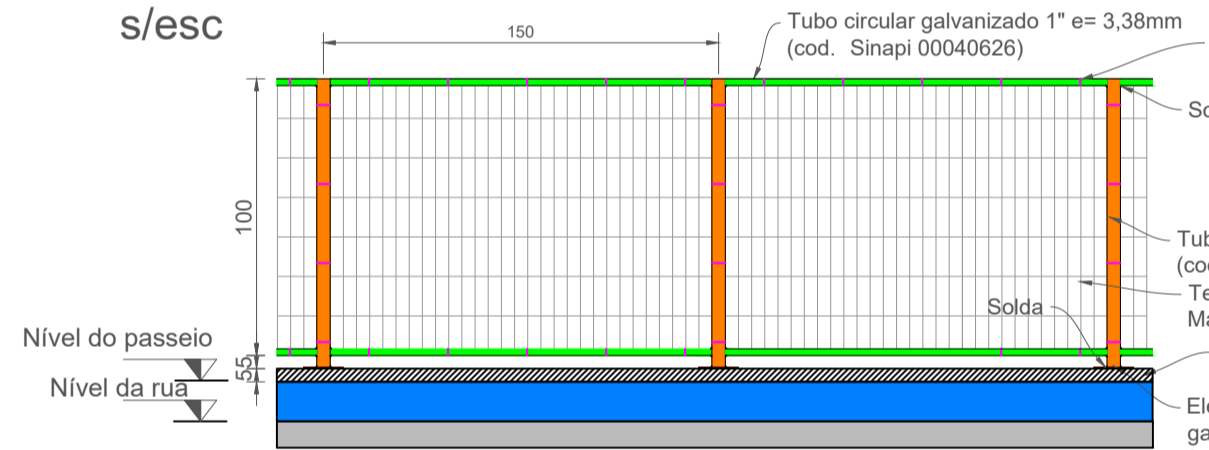
- LEVANTAMENTO TOPOGRÁFICO PLANIALTIMÉTRICO.
 - ENSAIOS DE GEOFÍSICA
- NOTAS:**
- DIMENSÕES E ELEVAÇÕES EM METRO, EXCETO ONDE INDICADO.
 - O PROJETO DE CONTENÇÃO DE SOLO FOI DEFINIDO A PARTIR DOS DOCUMENTOS DE REFERÊNCIA, PORTANTO A LOCAÇÃO DA OBRA DEVERÁ SER ACOMPANHADA PELA FISCALIZAÇÃO E DEVERÁ SER CONFIRMADA POR LEVANTAMENTO TOPOGRÁFICO ATUALIZADO ANTES DO INÍCIO DA EXECUÇÃO DA CONTENÇÃO DE SOLO.
 - O MÉTODO EXECUTIVO DEVERÁ SER ADEQUADO AOS CONDIÇÕES GEOLÓGICO-GEOTÉCNICAS LOCAIS, VISANDO A SEGURANÇA DURANTE A EXECUÇÃO DA OBRA.
 - O PLANO DE ESCAVAÇÃO DEVE SER CONDICIONADO DE ACORDO COM O PROGRAMA EXECUTIVO A SER DETERMINADO PELO PROJETISTA.
 - O CONTRATANTE DOS TIRANTES DEVERÁ ANTES DE INICIAR OS SERVIÇOS DE PERFURAÇÃO E INJEÇÃO VERIFICAR A EXISTÊNCIA DE OBSTÁCULOS E EVITAR DANOS A TERCEIROS COM AVÁRIAS EM SUAS UTILIDADES.
 - ANTES DE EXECUTAR AS PERFURAÇÕES PARA AS ANCORAGENS É CONVENIENTE VERIFICAR A EXISTÊNCIA NO LOCAL DE REDES SUBTERRÂNEAS DE ÁGUA, ESGOTO, TELEFONE, ELÉTRICAS, ETC;
 - O POSICIONAMENTO DAS ANCORAGENS PODEM SER LIGEIRAMENTE ALTERADAS EM INCLINAÇÃO E LOCAÇÃO PARA DESVIAR DE OBSTÁCULOS SUBTERRÂNEOS, NO ENTANTO, É CONVENIENTE UMA CONSULTA AO PROJETISTA;
 - A OBTENÇÃO DA LICENÇA PARA ANCORAGENS (SE NECESSÁRIO) EM TERRENOS DE TERCEIROS FICAM A CARGO DO PROPRIETÁRIO DA OBRA OU EXECUTANTE DAS ANCORAGENS;
 - OS CORTES DE TERRAPLENAGEM DEVEM SEGUIR ESPECIFICAÇÃO DO PROJETO;
 - A ALTURA DO MURO PODE VARIAR CONFORME A VARIAÇÃO DO GREIDE DA VIA, O MURO FOI ESPECIFICADO PARA A PIOR SITUAÇÃO, OU SEJA, ALTURA LIMITE;
 - O MURO DEVERÁ TER UMA PARTE ENTERRADA EM 50 CENTÍMETROS

- FACTOR A/C MÁXIMO = 0,5
- TODAS AS BARRAS DE AÇO DEVERÃO RECEBER CENTRALIZADORES E A INJEÇÃO DA BANHA/1ª REINJEÇÃO DEVERÃO SER EXECUTADAS IMEDIATAMENTE APÓS A COLOCAÇÃO DA BARRA NO FURO.
 - A EXECUÇÃO DO CONCRETO PROJETADO DEVERÁ SER FEITA IMEDIATAMENTE APÓS INJEÇÃO DOS GRAMPÓS.
 - A APLICAÇÃO DO REVESTIMENTO DEVE SER REALIZADA APÓS ACERTO MANUAL DA SUPERFÍCIE DO TALUDE, REMOÇÃO DO MATERIAL SÓLTO COM DETRITOS, PEQUENAS RAIZES, ETC.
 - O MATERIAL DEPOSITADO NA BASE DO TALUDE, DECORRENTE DE ESCORREGIMENTOS LOCALIZADOS, DEVERÁ SER REMOVIDO CUIDADOSAMENTE CONFORME SEQUÊNCIA EXECUTIVA DE PROJETO.
 - O PROJETO DE ESTABILIZAÇÃO FOI DIMENSIONADO COM BASE NAS VERIFICAÇÕES DE CAMPO E ANÁLISE TÁCTIL-VISUAL DO MACIÇO EXPOSTO. PARA A EXECUÇÃO DA OBRA, DEVERÃO SER REALIZADAS PELO MENOS 3 (TRÊS) SONDAGENS ROTATIVAS PARA A CONFIRMAÇÃO DO COMPRIMENTO DAS ANCORAGENS PROJETADAS.
 - DURANTE A EXECUÇÃO DAS OBRAS DEVERÃO SER REMOVIDOS QUAISQUER BLOCOS DE ROCHA POSICIONADOS PRÓXIMOS À CRISTA DO TALUDE EM REFERÊNCIA.
 - AS ESCAVAÇÕES DEVERÃO SER REALIZADAS PREFERENCIALMENTE COM EQUIPAMENTO MECÂNICO, SUBSTITUÍDO PARA ESCAVAÇÃO MANUAL QUANDO DA PROXIMIDADE DA ESTRUTURA DA BARRAGEM DE FORMA A SE EVITAR DANOS. A VIABILIDADE DAS ESCAVAÇÕES MECANIZADAS É MONTANTE DA BARRAGEM DEVEM SER CONFIRMADAS DE ACORDO COM AS CONDIÇÕES DE ACESSO LOCAIS.
 - EM CASO DE IDENTIFICAÇÃO DE BLOCOS DE ROCHA COM FRATURAS NO SENTIDO DO ESCORREGIMENTO OU COM CARACTERÍSTICAS DE TOMBAMENTO NO TALUDE INFERIOR DEVERÁ SER AVALIADA A FIXAÇÃO E ESTABILIZAÇÃO COM CONTRAFORTES DE CONCRETO ARMADO. CONSULTAR O PROJETISTA.
 - A CONTENÇÃO DEVERÁ SER EXECUTADA EM PARTES, CONFORME INDICADO EM PROJETO;
 - OS SERVIÇOS DEVEM COMEÇAR DE CIMA PARA BAIXO E SÓ PODERÁ SER AVANÇADO PARA A ETAPA SEGUINTE APÓS TERMINO DA ETAPA ANTERIOR;
 - OS SERVIÇOS DE CADA ETAPA COMPREENDEM DESDE A ESCAVAÇÃO, CONTENÇÃO, REVESTIMENTO VEGETAL E DRENAGEM;
 - MATERIAIS:
ANCORAGENS: T01-T30
TIPO DE AÇO: RT - 04
Ø = 28,57mm
CONCRETO PROJETADO fck ≥ 30MPa

DETALHE ARMADURA



Detalhes Guarda corpo da escada s/esc

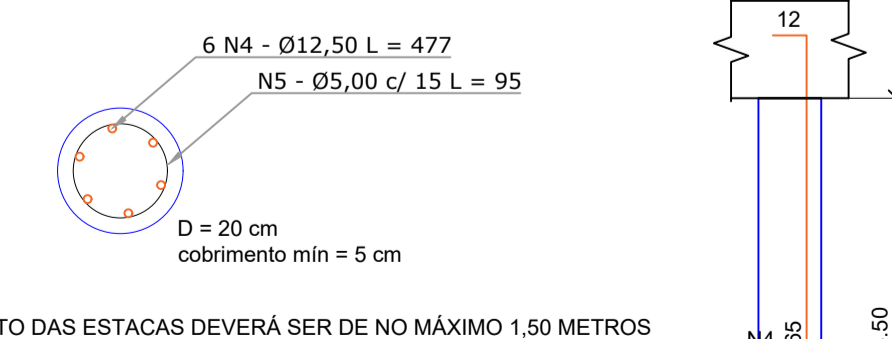


ANCORAGEM EM MONO BARRAS					ACESSÓRIOS				
TRECHOS	NÍVEIS	ANCORAGENS	TIPO DE AÇO	Ø (mm)	QUANTIDADE	COMPRIMENTO (m)	LUVA	PORCA	PLACA
	N1	T01-T15	RT - 04	28.57	15	10	15	15	15
	N2	T16-T30	RT - 04	28.57	15	10	15	15	15

ADOTADO: TIRANTE MONOBARRA RT-04 RESINEX
 NOTA: EM CASO DE ALTERAÇÃO DO TIPO DE TIRANTE VERIFICAR CARREGAMENTOS

CARREGAMENTOS									
TRECHOS	INCLINAÇÃO	TRECHO LIVRE (LT)	TRECHO ANCORADO (LA)	RT	CE	CI	ESPAÇAMENTO	FUNÇÃO	Q (t/m)
Linha Superior N1	15	5.00	5.00	20	30	16	2.00	PERMANENTE	7.90
Linha Superior N2	15	5.00	5.00	20	30	16	2.00	PERMANENTE	7.90

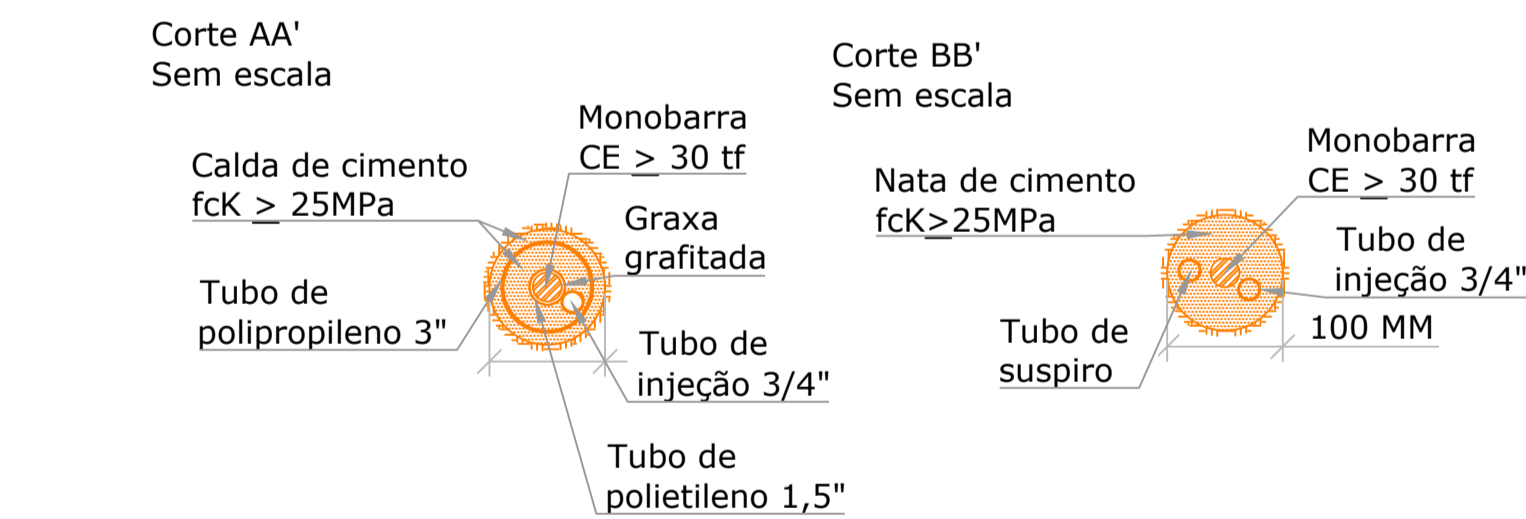
DETALHE ARMADURA ESTACA ANTIDESLIZANTE



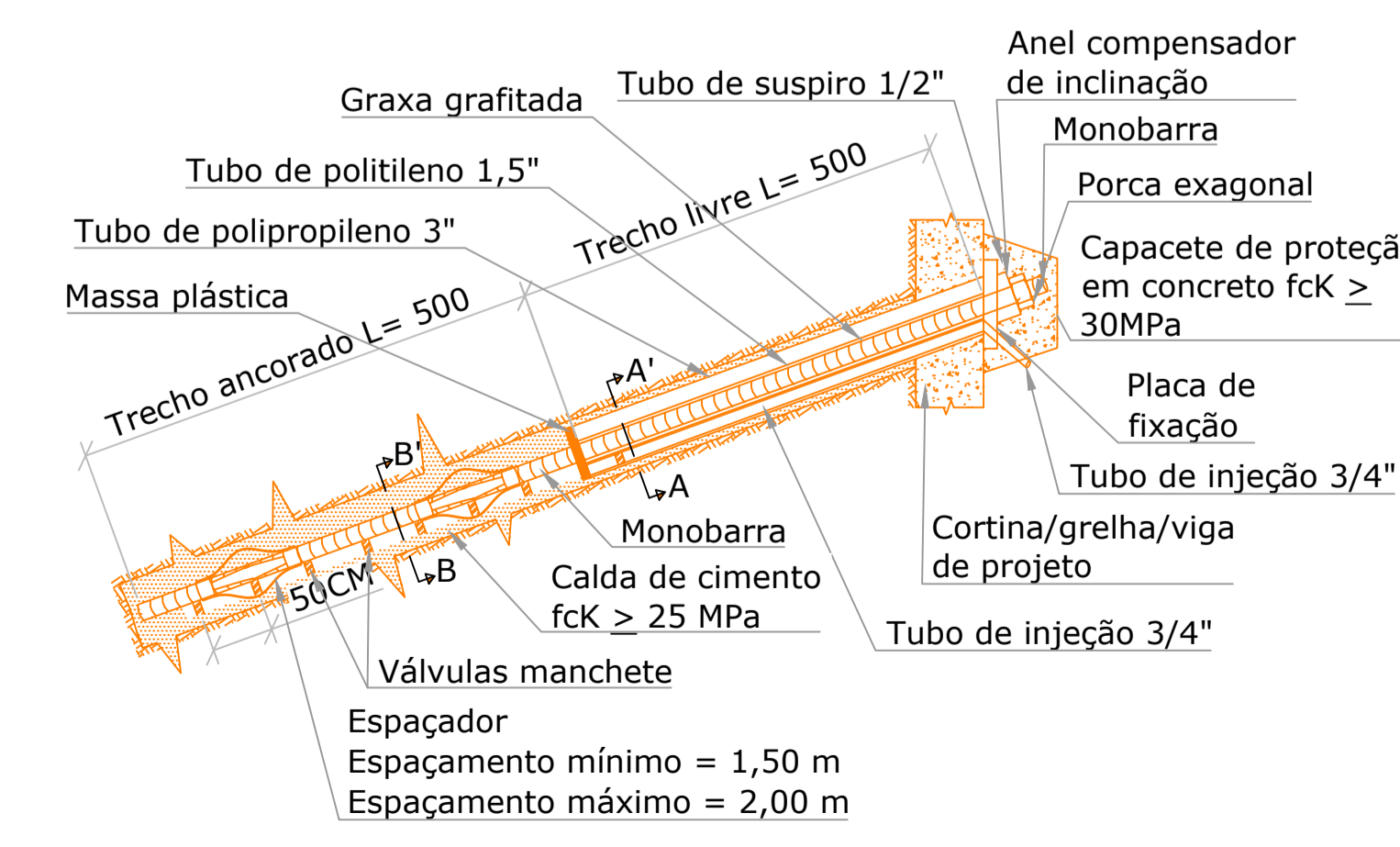
NOTA: O ESPAÇAMENTO DAS ESTACAS DEVERÁ SER DE NO MÁXIMO 1,50 METROS
 Nº total de estacas = 21 und

TABELA DE AÇO - ESTACA (1 UND)						
Barra	Diâmetro (mm)	Quantidade	Comprimento (cm)	Comprimento total (m)	Peso (kg/m)	Peso total (kg) +10%
N4	12.50	6	477	28.62	17.65	19.41
N5	5.00	29	95	27.55	16.99	18.68
					2	38.09

CORTES ANCORAGEM



DETALHE ANCORAGEM



PLOTAR COLORIDO



RICARDO PAULO BERNARDINO DUARTE
 ENGENHEIRO CIVIL
 CREA-SC: 108.714-9 CPF: 050.145.379-28

Município de Concórdia
 CNPJ: 83.024.257/0001-00

PROJETO DE CONTENÇÃO E ESTABILIZAÇÃO DE TALUDE DA RUA ANITA GARIBALDI

OBJETO:	PROJETO DE CONTENÇÃO E ESTABILIZAÇÃO DE TALUDE DA RUA ANITA GARIBALDI	ÁREA EM PROJETO
PROJETO:	IMPLANTAÇÃO	
ESPECIFICAÇÃO:	PROJETO DE CONTENÇÃO	
ENDERECO:	RUA ANITA GARIBALDI CONCÓRDIA - SC	PRANCHA 03
ESC. INDICADA:	UNIDADE: CM	DATA: 12/2025
	DESENHO: JOÃO WEHMUTH	

DIREITOS AUTORAIS E PROPRIEDADE INTELECTUAL RESERVADOS À DW ENGENHARIA LTDA, É VEDADA QUALQUER REPRODUÇÃO OU CÓPIA DESTA DOCUMENTO.