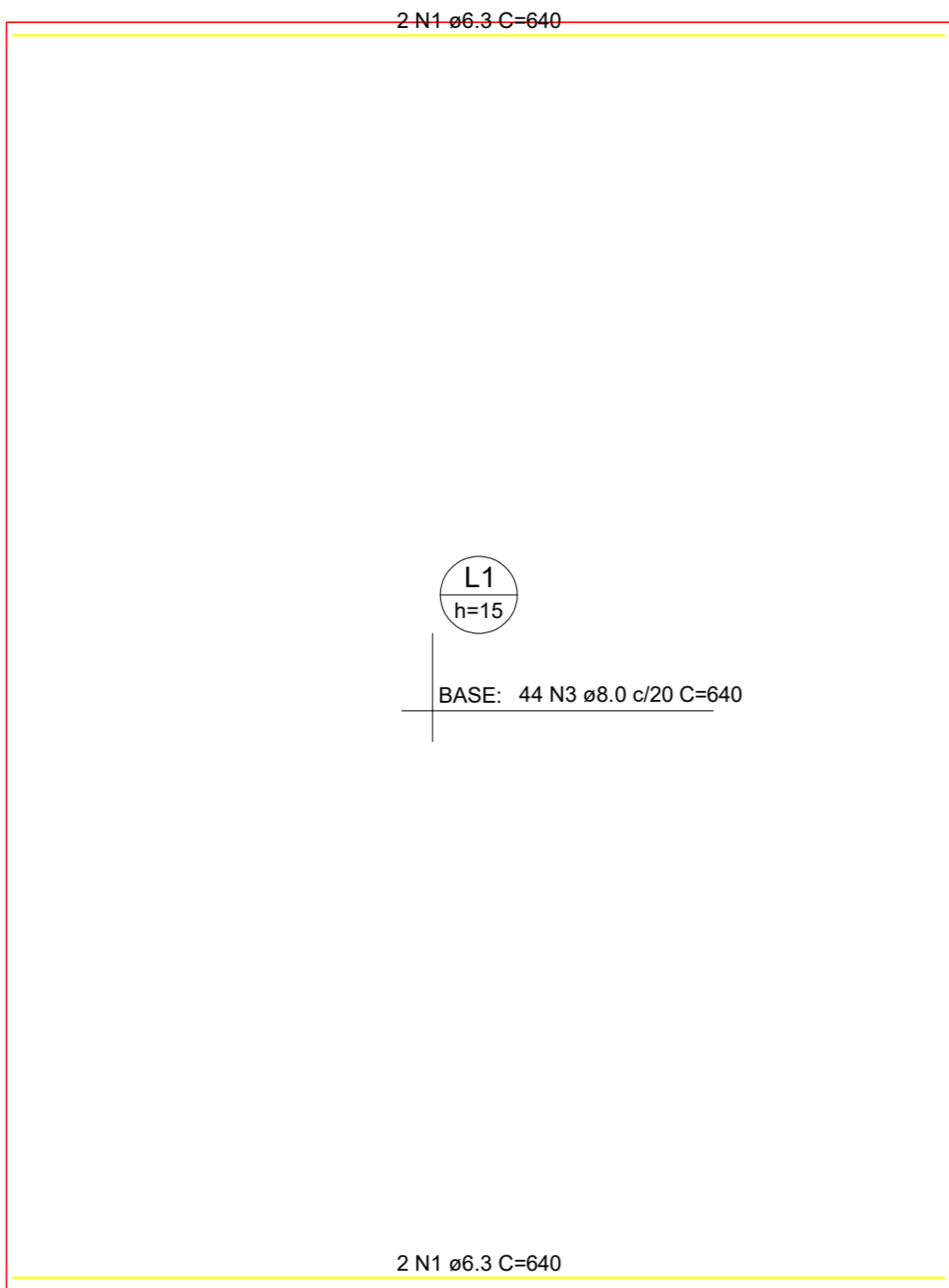


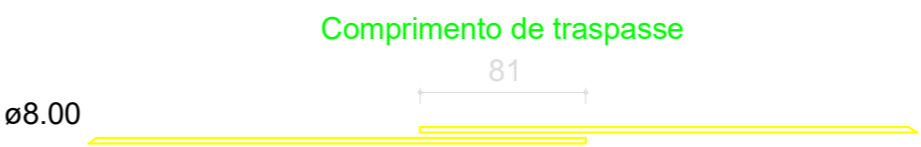
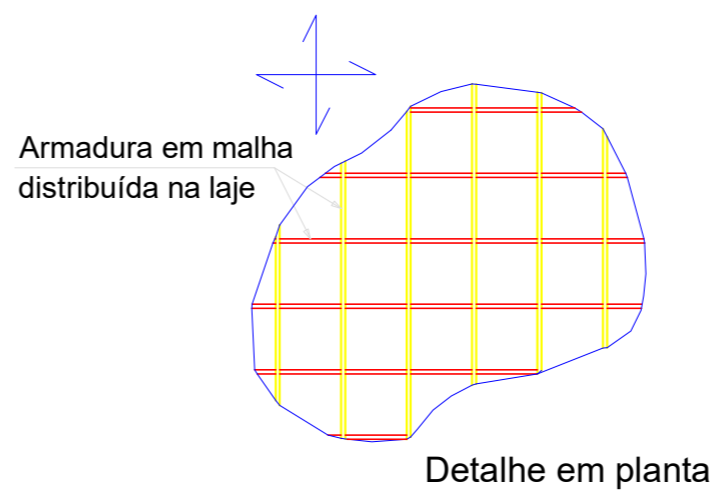
ESTE DOCUMENTO FOI ASSINADO EM: 12/02/2026 09:53:03-03:00-03
 PARA CONFERÊNCIA DO SEU CONTEÚDO ACESSAR: https://c.ipm.com.br/p/121d916c396c8



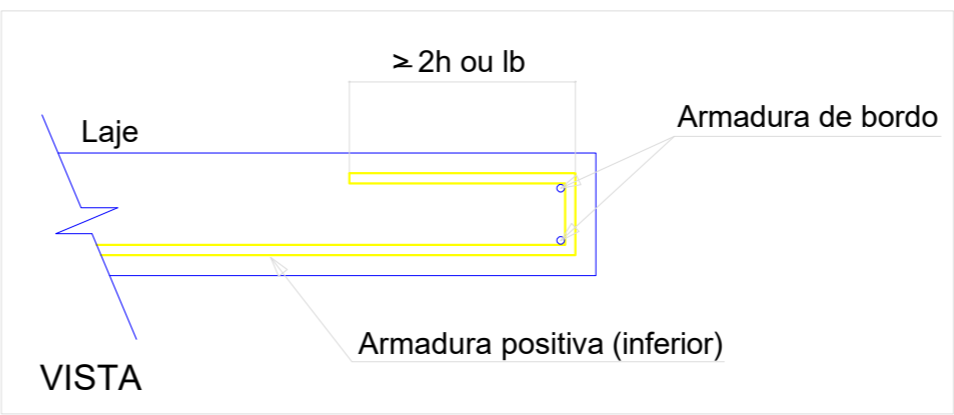
Armação inferior do radier do pavimento Terreo (Eixo X)

escala 1:50

DETALHE DA ARMADURA DE MALHA BASE



DETALHE DA ARMADURA DE BORDO LIVRE DA LAJE



RELAÇÃO DO AÇO

AÇO	N	DIAM (mm)	QUANT	Positivos X	
				C.UNIT (cm)	C.TOTAL (cm)
CA50	1	6.3	53	640	33920
	2	6.3	40	863	34520
	3	8.0	44	640	28160
	4	8.0	33	863	28479

RESUMO DO AÇO

AÇO	DIAM (mm)	C.TOTAL (m)	PESO + 10% (kg)
CA50	6.3	684.4	184.2
	8.0	566.4	245.8
PESO TOTAL (kg)			
CA50	430.1		

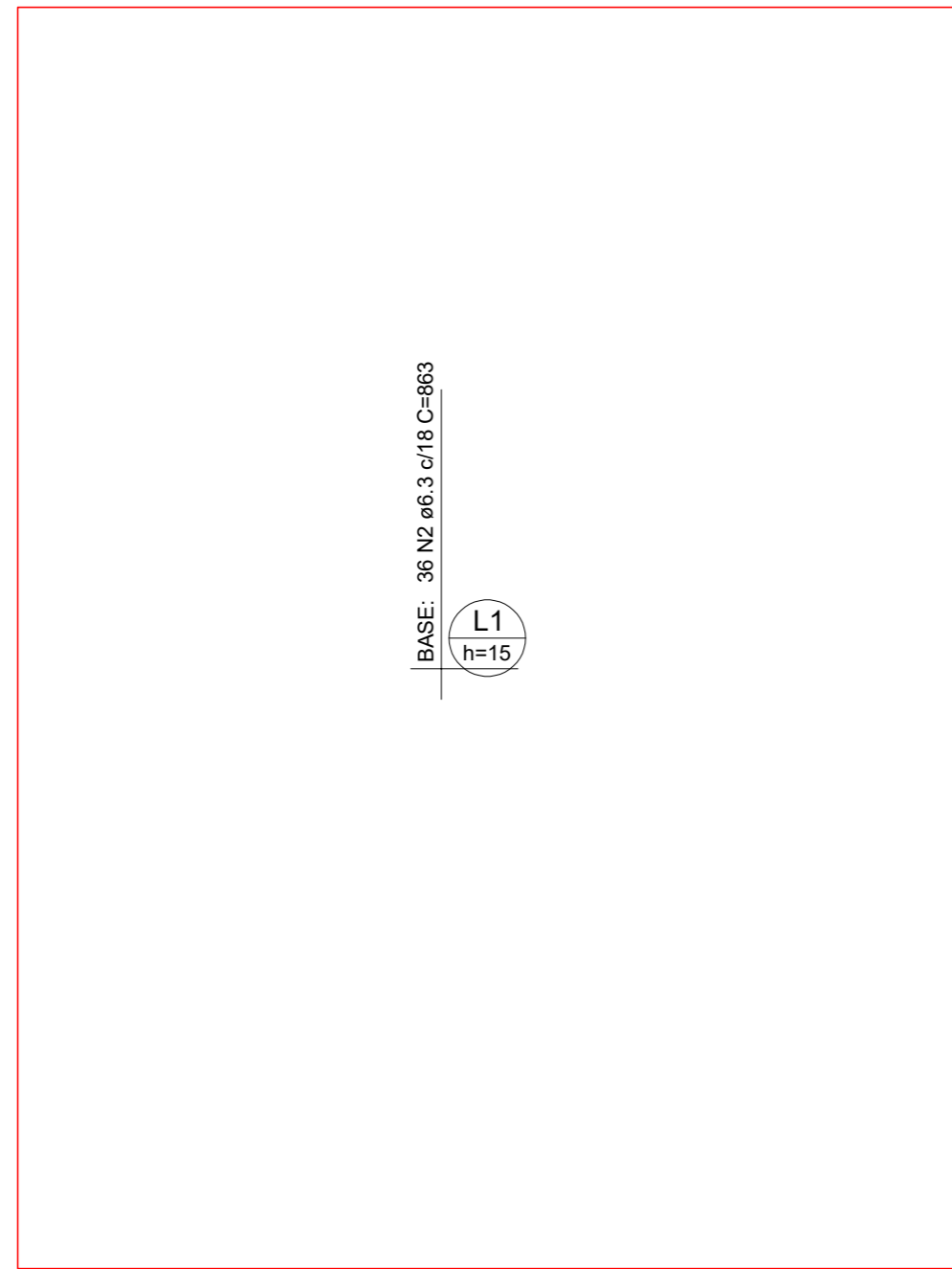
Volume de concreto (C-25) = 8.48 m³
 Área de forma = 4.56 m²

REVISÃO	ALTERAÇÕES	DATA	RESPONSÁVEL
R03			
R02			
R01		__/__/__	

GOVERNO DE SANTA CATARINA
 SIE | SECRETARIA DE INFRAESTRUTURA E MOBILIDADE
 SAS | SECRETARIA DA ASSISTÊNCIA SOCIAL, MULHER E FAMÍLIA
CASA CATARINA

Pág. 01 de 05 - Documento assinado digitalmente. Para conferência, acesse o site https://portal.sgpe.sea.sc.gov.br/portal-externo e informe o processo SIE 00022359/2025 e o código RQ9S7U96.

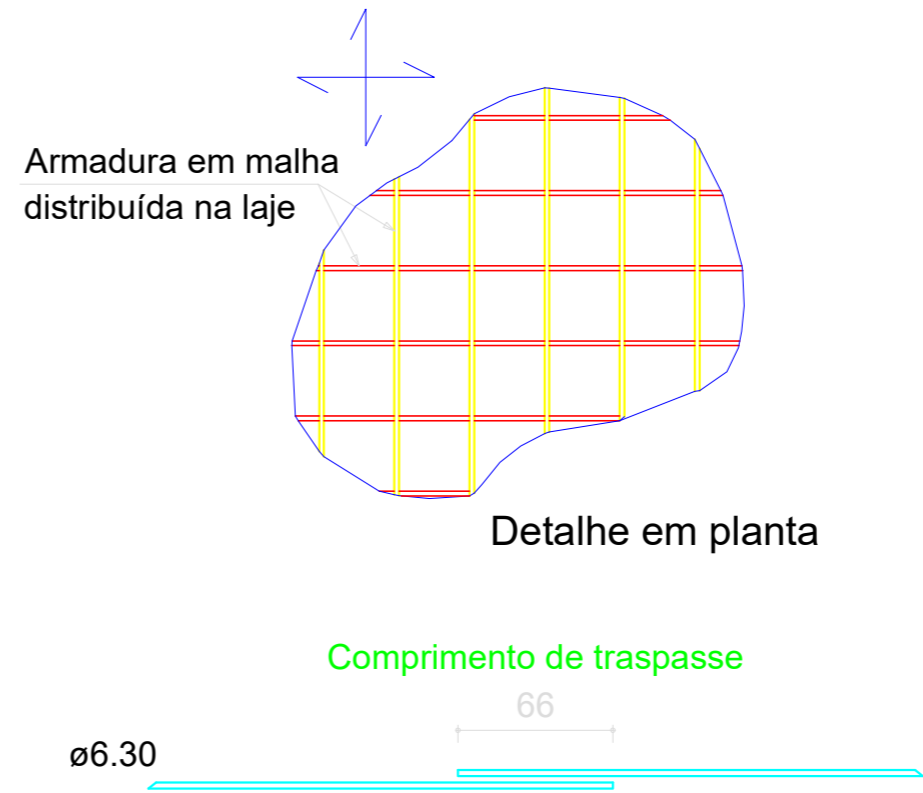
ESTE DOCUMENTO FOI ASSINADO EM: 12/02/2026 09:53:03-03:00-03
PARA CONFERÊNCIA DO SEU CONTEÚDO ACESSAR: <https://c.ipm.com.br/p/121d916c396c8>



Armação superior do radier do pavimento Terreo (Eixo Y)

escala 1:50

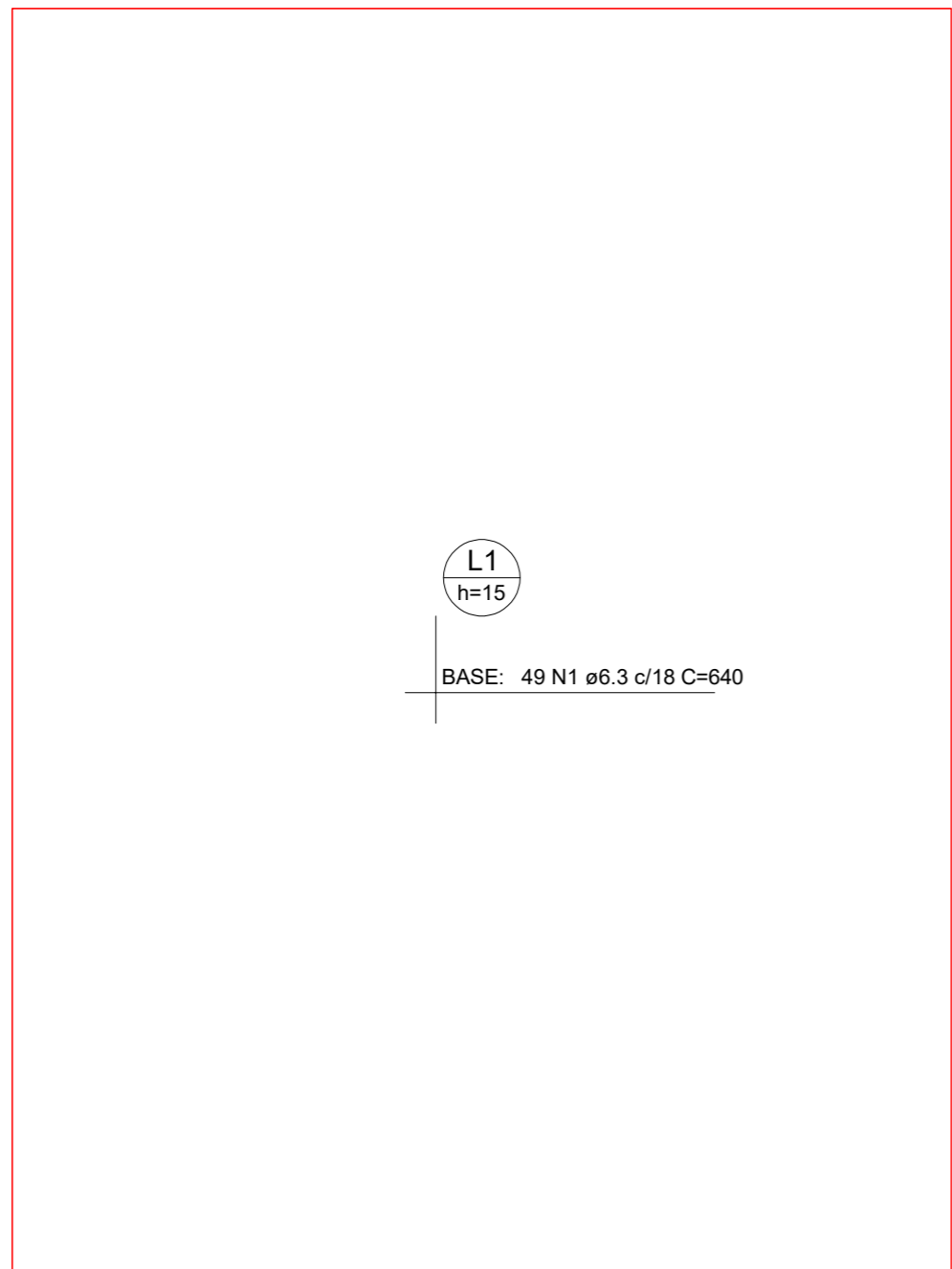
DETALHE DA ARMADURA DE MALHA BASE



REVISÃO	ALTERAÇÕES	DATA	RESPONSÁVEL
R03			
R02			
R01		__/__/	

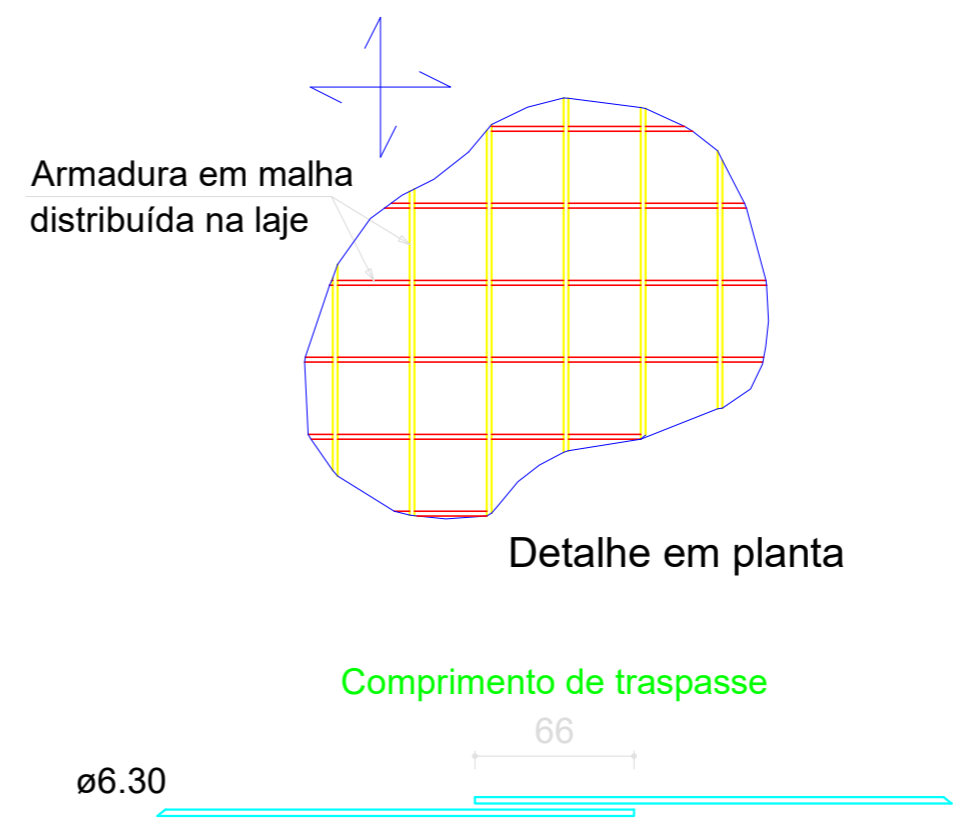
GOVERNO DE SANTA CATARINA
SIE | SECRETARIA DE INFRAESTRUTURA E MOBILIDADE
SAS | SECRETARIA DA ASSISTÊNCIA SOCIAL, MULHER E FAMÍLIA
CASA CATARINA

ESTE DOCUMENTO FOI ASSINADO EM: 12/02/2026 09:53:03-03:00-03
PARA CONFERÊNCIA DO SEU CONTEÚDO ACESSAR: <https://c.ipm.com.br/p/121d916c396c8>



Armação superior do radier do pavimento Terreo (Eixo X)
escala 1:50

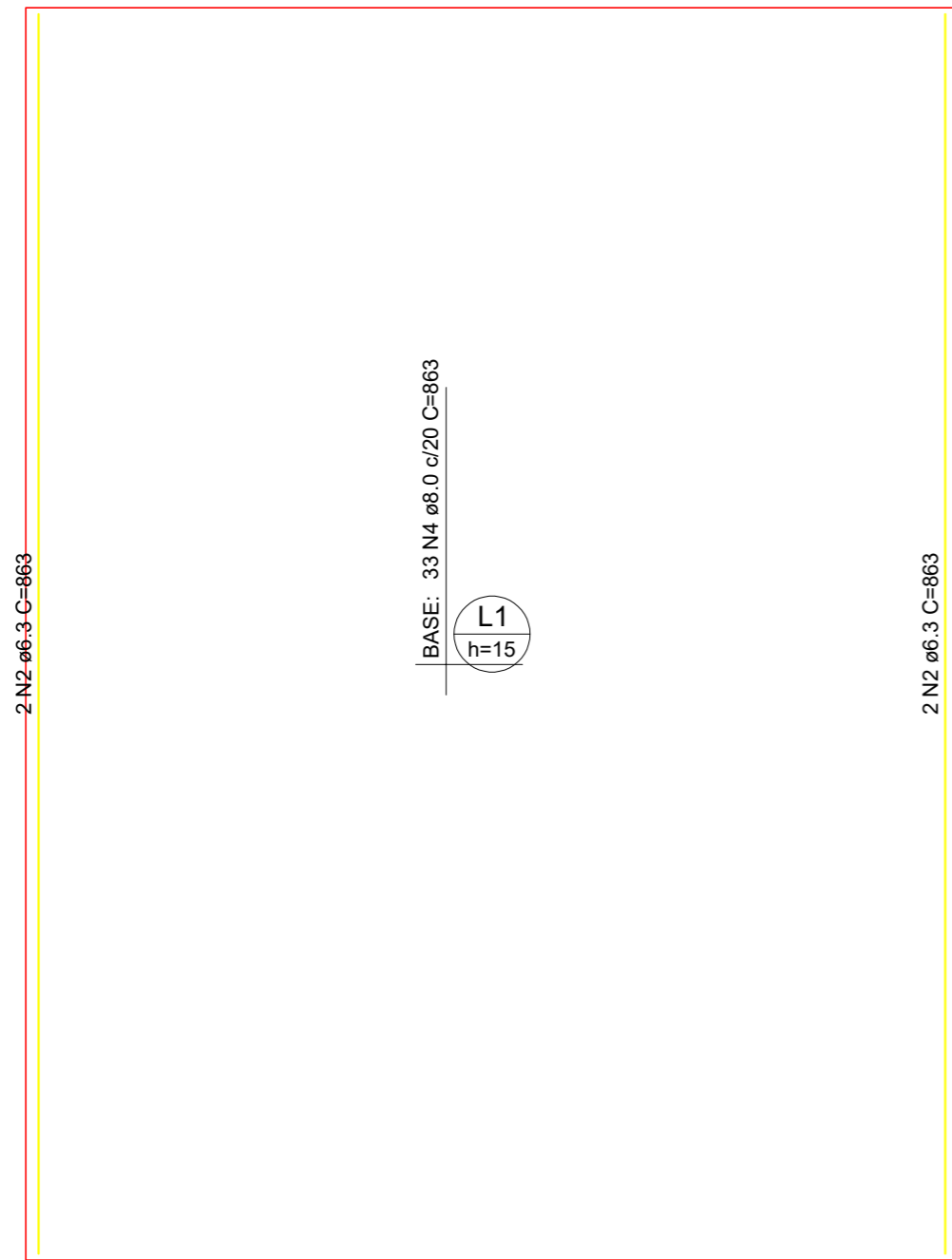
DETALHE DA ARMADURA DE MALHA BASE



REVISÃO	ALTERAÇÕES	DATA	RESPONSÁVEL
R03			
R02			
R01		__/__/	

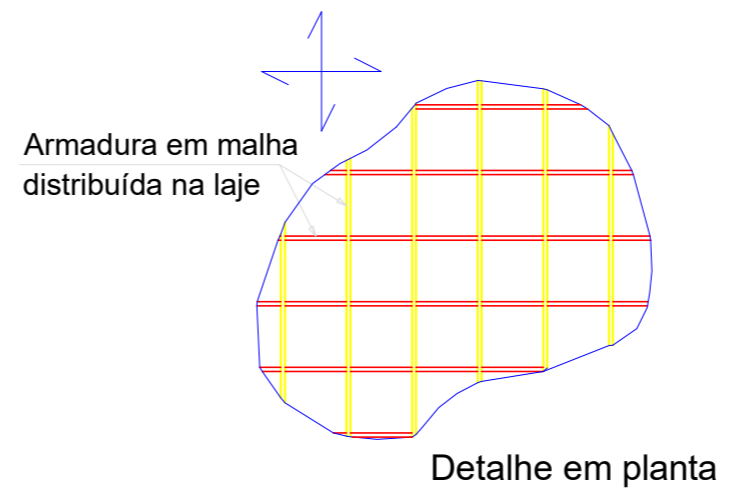
GOVERNO DE SANTA CATARINA
SIE | SECRETARIA DE INFRAESTRUTURA E MOBILIDADE
SAS | SECRETARIA DA ASSISTÊNCIA SOCIAL, MULHER E FAMÍLIA
CASA CATARINA

ESTE DOCUMENTO FOI ASSINADO EM: 12/02/2026 09:53:03-03:00-03
PARA CONFERÊNCIA DO SEU CONTEÚDO ACESSAR: <https://c.ipm.com.br/p/121d916c396c8>

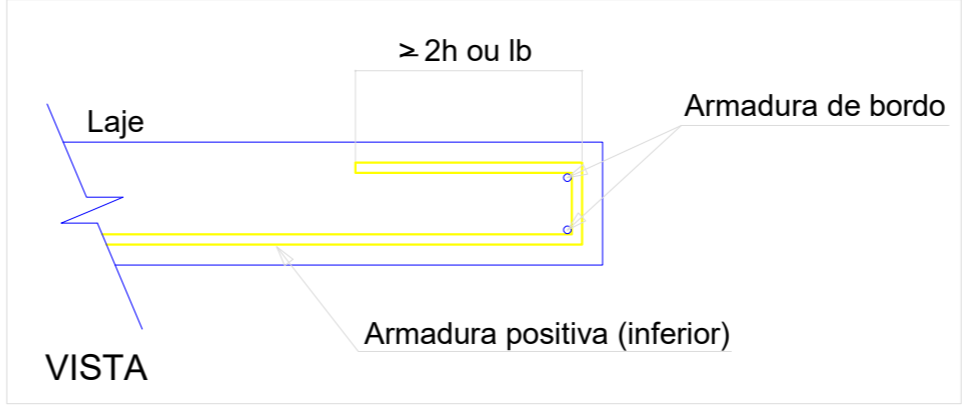


Armação inferior do radier do pavimento Terreo (Eixo Y)

DETALHE DA ARMADURA DE MALHA BASE



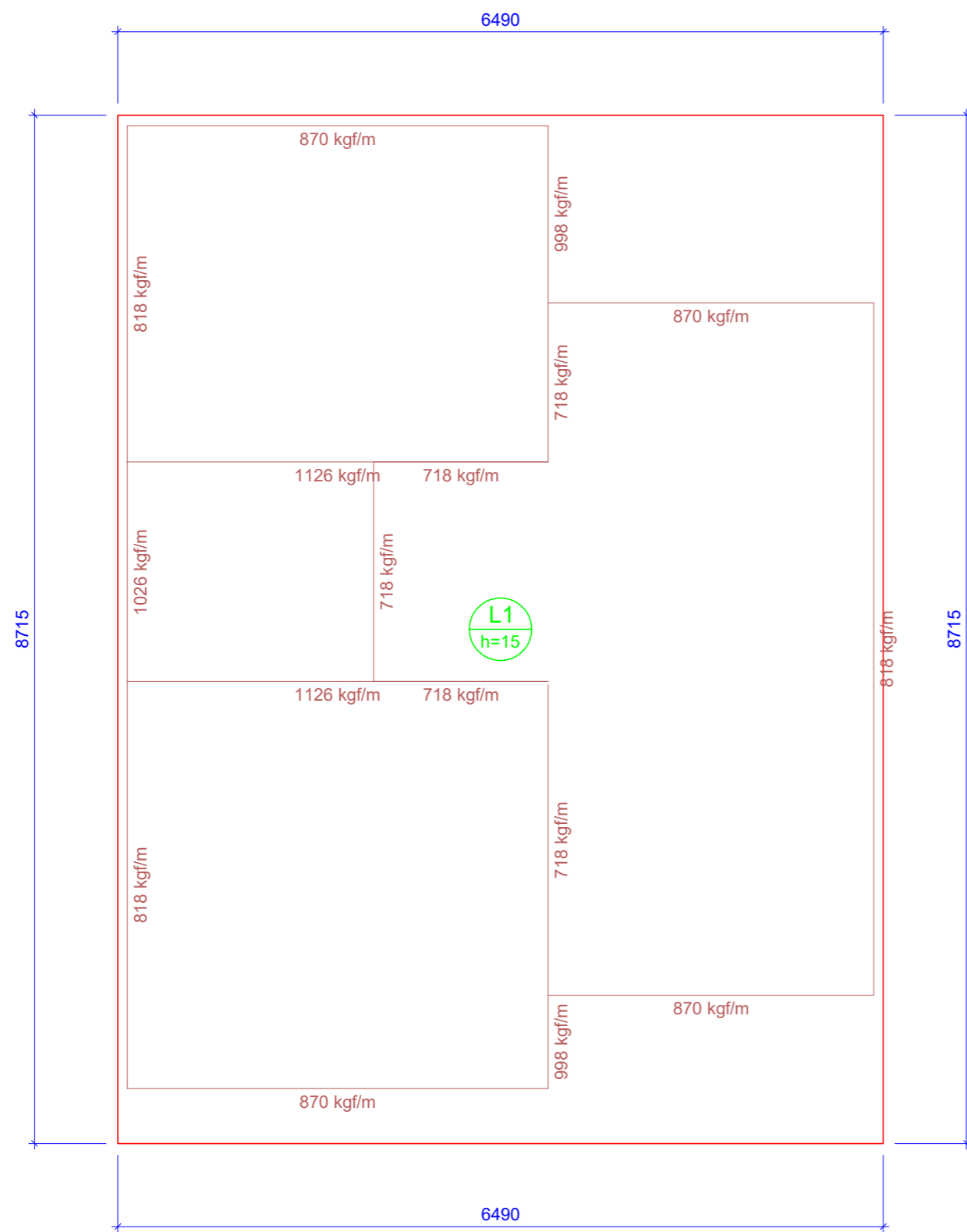
DETALHE DA ARMADURA DE BORDO LIVRE DA LAJE



REVISÃO	ALTERAÇÕES	DATA	RESPONSÁVEL
R03			
R02			
R01		__/__/	

GOVERNO DE SANTA CATARINA
SIE | SECRETARIA DE INFRAESTRUTURA E MOBILIDADE
SAS | SECRETARIA DA ASSISTÊNCIA SOCIAL, MULHER E FAMÍLIA
CASA CATARINA

ESTE DOCUMENTO FOI ASSINADO EM: 12/02/2026 09:53:03-03:00-03
 PARA CONFERÊNCIA DO SEU CONTEÚDO ACESSAR: <https://c.ipm.com.br/p/21d916c396c8>



Forma do pavimento Terreo (Nível 0)

escala 1:50

Lajes								
Dados						Sobrecarga (kgf/m ²)		
Nome	Tipo	Altura (cm)	Elevação (cm)	Nível (cm)	Peso próprio (kgf/m ²)	Adicional	Acidental	Localizada
L1	Maciça	15	0	0	375	100	150	sim

Características dos materiais	
fck (kgf/cm ²)	Ecs (kgf/cm ²)
250	241500

Dimensão máxima do agregado = 19 mm

REVISÃO	ALTERAÇÕES	DATA	RESPONSÁVEL
R03			
R02			
R01		__/__/__	



SIE | SECRETARIA DE INFRAESTRUTURA E MOBILIDADE
 SAS | SECRETARIA DA ASSISTÊNCIA SOCIAL, MULHER E FAMÍLIA

CASA CATARINA

PROJETO RADIER | FORMA RADIER

RESP. TÉCNICO
 ENG. THIAGO SELIGER WOELLNER

DATA
 24/04/2025

05/05



Assinaturas do documento



Código para verificação: **RQ9S7U96**

Este documento foi assinado digitalmente pelos seguintes signatários nas datas indicadas:



THIAGO SELIGER WOELLNER (CPF: 091.XXX.799-XX) em 23/06/2025 às 13:46:51

Emitido por: "SGP-e", emitido em 03/12/2020 - 17:07:31 e válido até 03/12/2120 - 17:07:31.

(Assinatura do sistema)

Para verificar a autenticidade desta cópia, acesse o link <https://portal.sgpe.sea.sc.gov.br/portal-externo/conferencia-documento/U0IFXzY5NjVfMDAwMjJzNTIlfMjJzNjBfMjAyNV9SUTITN1U5Ng==> ou o site

<https://portal.sgpe.sea.sc.gov.br/portal-externo> e informe o processo **SIE 00022359/2025** e o código **RQ9S7U96** ou aponte a câmera para o QR Code presente nesta página para realizar a conferência.

