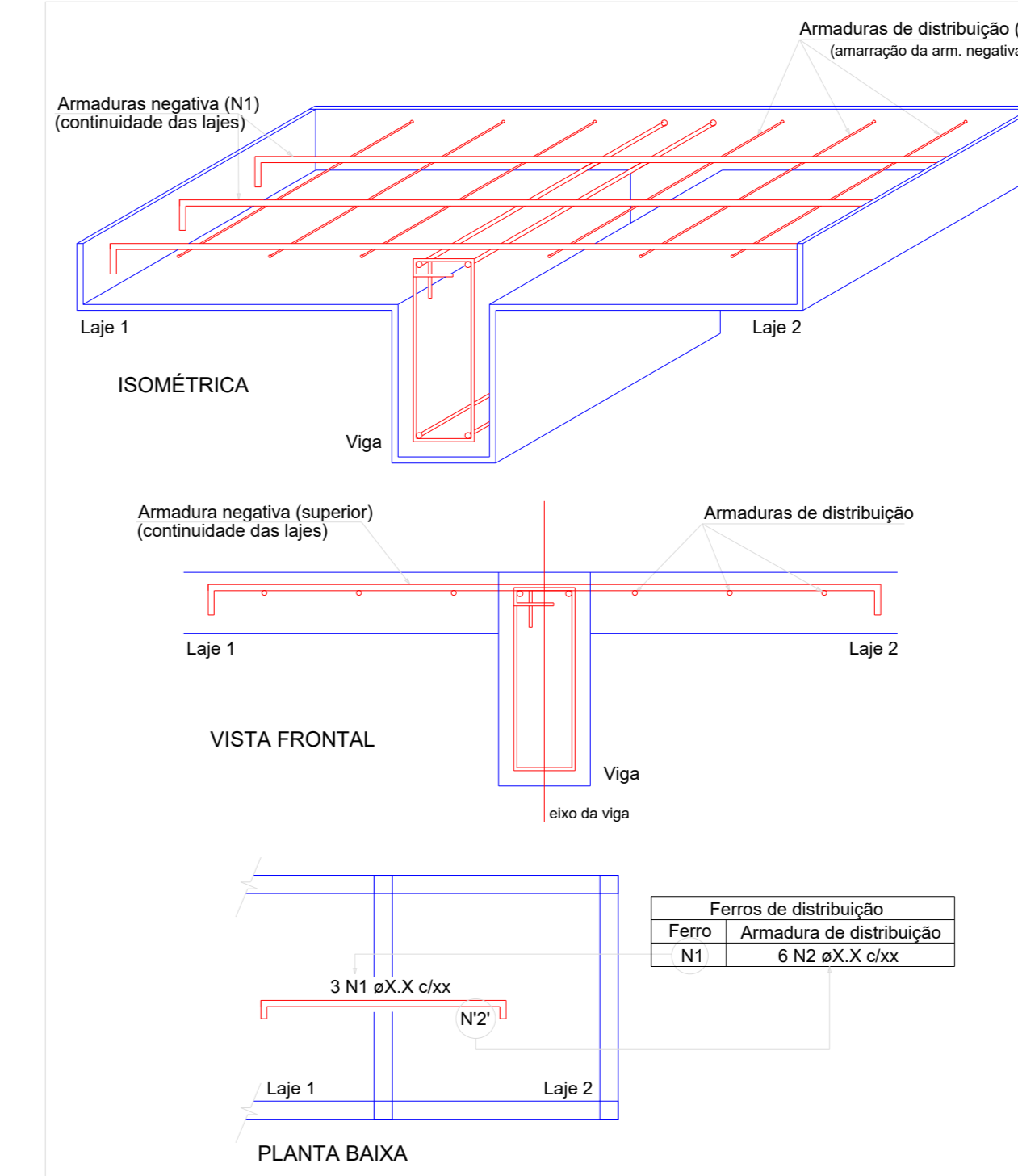


Armadura	Armadura de distribuição
N29	17 N2 a5.0 c20 C=610
N18	5 N2 a5.0 c20 C=610
N34	15 N3 a5.0 c20 C=177
N35	18 N4 a5.0 c20 C=296
N34	15 N5 a5.0 c20 C=136
N19	4 N6 a5.0 c20 C=217
N18	4 N7 a5.0 c20 C=225
N20	4 N8 a5.0 c20 C=168
N30	7 N9 a5.0 c20 C=130
N30	7 N10 a5.0 c20 C=130
N31	19 N11 a5.0 c20 C=128

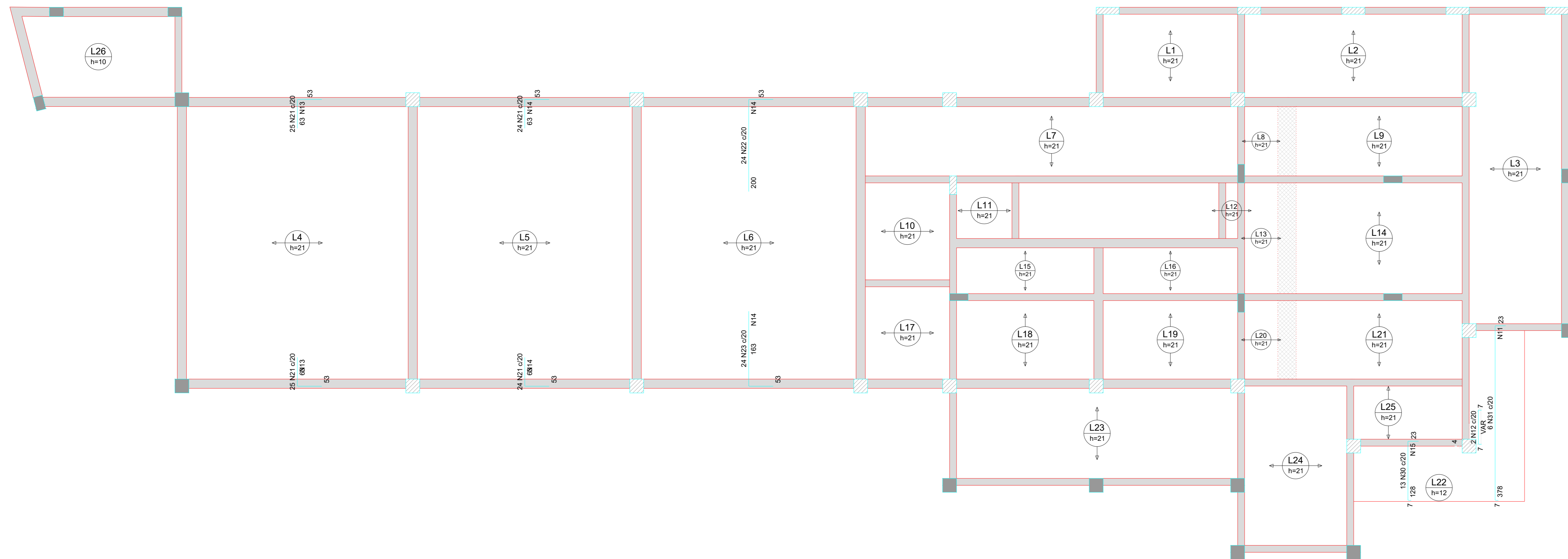
DETALHE DA ARMADURA DE SUPERIOR DE CONTINUIDADE DA LAJE E MONTAGEM DA ARMADURA DE DISTRIBUIÇÃO



RELAÇÃO DO AÇO					
Negativos X		Negativos Y		Positivos X	
ACAO	N	DIAM (mm)	QUANT	C.LIMIT (cm)	C.TOTAL (cm)
CA60	1	5.0	2	VAR	VAR
	2	5.0	22	610	13420
	3	5.0	15	177	2655
	4	5.0	18	296	5328
	5	5.0	15	136	2040
	6	5.0	4	217	868
	7	5.0	4	225	900
	8	5.0	4	168	672
	9	5.0	7	130	910
	10	5.0	7	130	910
	11	5.0	38	128	4864
	12	5.0	2	VAR	VAR
	13	5.0	8	500	4000
	14	5.0	27	485	13095
	15	5.0	7	250	1750
	16	5.0	16	209	3344
	17	5.0	2	VAR	VAR
	18	5.0	30	138	4140
	19	5.0	3	118	354
	20	5.0	8	118	944
	21	5.0	88	112	11200
	22	5.0	24	252	6048
	23	5.0	24	215	5160
	24	5.0	7	387	2709
	25	5.0	4	158	395
	26	5.0	4	390	1560
	27	5.0	9	VAR	VAR
	28	5.0	7	408	2856
	29	5.0	30	335	10050
	30	8.0	26	154	4004
	31	8.0	12	404	4848
	32	8.0	1	327	327
	33	10.0	15	342	5130
	34	10.0	16	297	4752
	35	10.0	15	342	5130
	36	10.0	6	624	3744
	37	10.0	4	624	2496

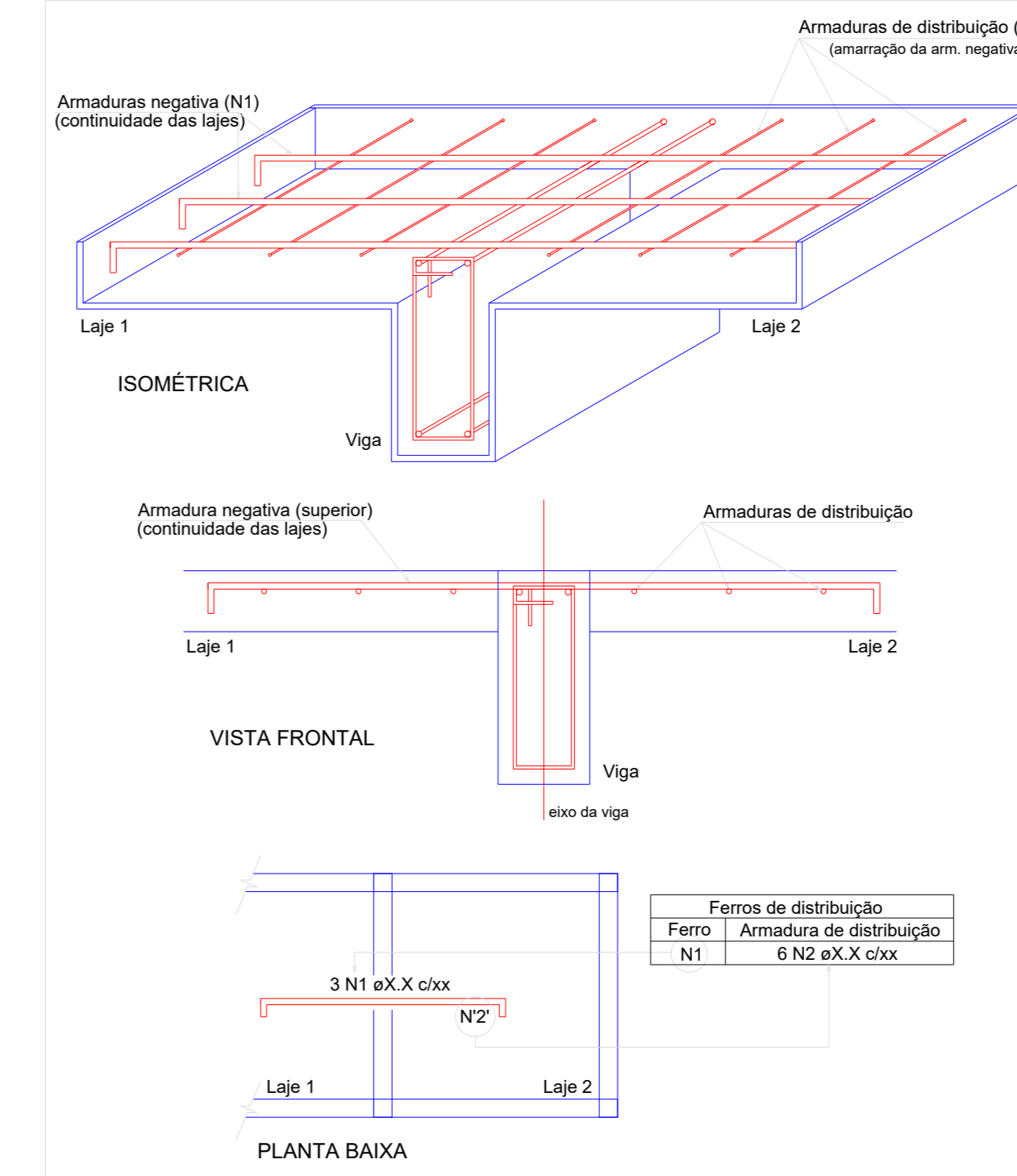
RESUMO DO AÇO					
CAAO	DIAM (mm)	C.TOTAL (cm)	QUANT + 10% (Barras)	PESO + 10% (kg)	Vol (m³)
CA50	6.3	442	41	110	110
	8.0	195.5	18	84.9	84.9
	10.0	136.3	13	82.4	82.4
	15.0	26	3	43.1	43.1
	5.0	553.3	51	93.8	93.8
PESO TOTAL (kg)					
CA50		339.8			
CA60		93.8			
Volume de concreto (C-35) = 17.77 m³					
Área de forma = 13.55 m²					

Armação negativa das lajes do pavimento SUPERIOR (Eixo X) escala 1:50



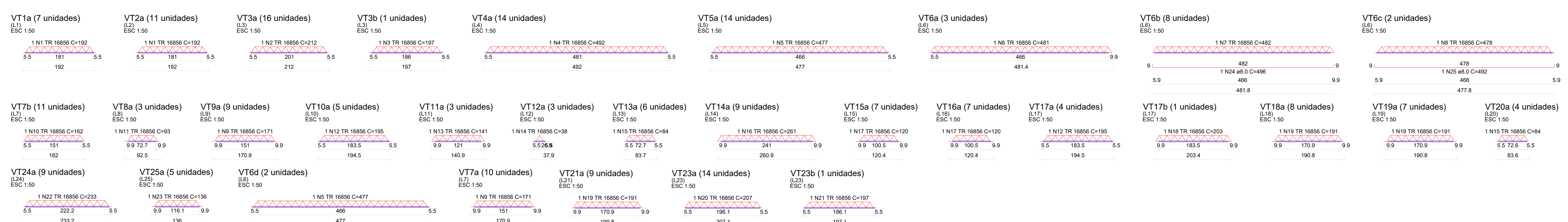
Armadura	Armadura de distribuição
N31	19 N11 a5.0 c20 C=128
N21	4 N13 a5.0 c20 C=500
N21	4 N13 a5.0 c20 C=500
N21	4 N14 a5.0 c20 C=485
N21	4 N14 a5.0 c20 C=485
N22	10 N14 a5.0 c20 C=485
N23	9 N14 a5.0 c20 C=485
N20	7 N15 a5.0 c20 C=250

DETALHE DA ARMADURA DE SUPERIOR DE CONTINUIDADE DA LAJE E MONTAGEM DA ARMADURA DE DISTRIBUIÇÃO



RELAÇÃO DO AÇO					
CAAO	N	DIAM (mm)	QUANT	C.LIMIT (cm)	C.TOTAL (cm)
CA60	1	TR 18856	18	182	3246
	2	TR 18856	16	252	3992
	3	TR 18856	1	197	197
	4	TR 18856	14	492	6888
	5	TR 18856	16	437	7032
	6	TR 18856	3	461	1443
	7	TR 18856	9	482	3558
	8	TR 18856	2	478	956
	9	TR 18856	19	171	3249
	10	TR 18856	11	162	1782
	11	TR 18856	3	83	249
	12	TR 18856	9	195	1755
	13	TR 18856	10	84	840
	14	TR 18856	3	148	444
	15	TR 18856	10	84	840
	16	TR 18856	9	261	2349
	17	TR 18856	14	124	1688
	18	TR 18856	1	203	203
	19	TR 18856	24	191	4584
	20	TR 18856	14	207	2898
	21	TR 18856	19	197	3741
	22	TR 18856	9	233	2097
	23	TR 18856	13	188	2448
	24	TR 18856	8	498	3984
	25	8.0	2	492	984

Armação negativa das lajes do pavimento SUPERIOR (Eixo Y) escala 1:50



RELAÇÃO DO AÇO					
CAAO	N	DIAM (mm)	QUANT	C.LIMIT (cm)	C.TOTAL (cm)
CA60	1	TR 18856	18	182	3246
	2	TR 18856	16	252	3992
	3	TR 18856	1	197	197
	4	TR 18856	14	492	6888
	5	TR 18856	16	437	7032
	6	TR 18856	3	461	1443
	7	TR 18856	9	482	3558
	8	TR 18856	2	478	956
	9	TR 18856	19	171	3249
	10	TR 18856	11	162	1782
	11	TR 18856	3	83	249
	12	TR 18856	9	195	1755
	13	TR 18856	10	84	840
	14	TR 18856	3	148	444
	15	TR 18856	10	84	840
	16	TR 18856	9	261	2349
	17	TR 18856	14	124	1688
	18	TR 18856	1	203	203
	19	TR 18856	24	191	4584
	20	TR 18856	14	207	2898
	21	TR 18856	19	197	3741
	22	TR 18856	9	233	2097
	23	TR 18856	13	188	2448
	24	TR 18856	8	498	3984
	25	8.0	2	492	984

RESUMO DO AÇO					
CAAO	DIAM (mm)	C.TOTAL (cm)	QUANT + 10% (Barras)	PESO + 10% (kg)	Vol (m³)
CA50	8.0	49.5	5	21.5	21.5
CA60	TR 18856	509.5	-	854.8	854.8
PESO TOTAL (kg)					
CA50		21.5			
CA60		804.8			
Volume de concreto (C-35) = 0.00 m³					
Área de forma = 0.00 m²					

PROPRIETÁRIO: **MUNICÍPIO DE POMERODE** (CNPJ: 83.102.251/0001-04)
 DELEGACIA POLÍCIA MILITAR - SC

RESPONSÁVEL TÉCNICO: **FERNANDO STROISCH** (ENGENHEIRO CIVIL) (Número de Registro: 062522-0)
 AV. 21 DE JANEIRO S/N - CENTRO - POMERODE

CONTEÚDO: **EST 12 - LAJE SUPERIOR(FOLHA 01)**

TIPO DO ALVARÁ (OBJETIVO): **CONSTRUÇÃO**
 FINALIDADE DO ALVARÁ (TIPO DA EDIFICAÇÃO): **EDIFICAÇÃO INSTITUCIONAL**
 NÚMERO DE FOLHAS: **12/19**

PROJETO POR: **FERNANDO STROISCH**
 DATA: 10.07.2023
 ESCALA: INDICADA