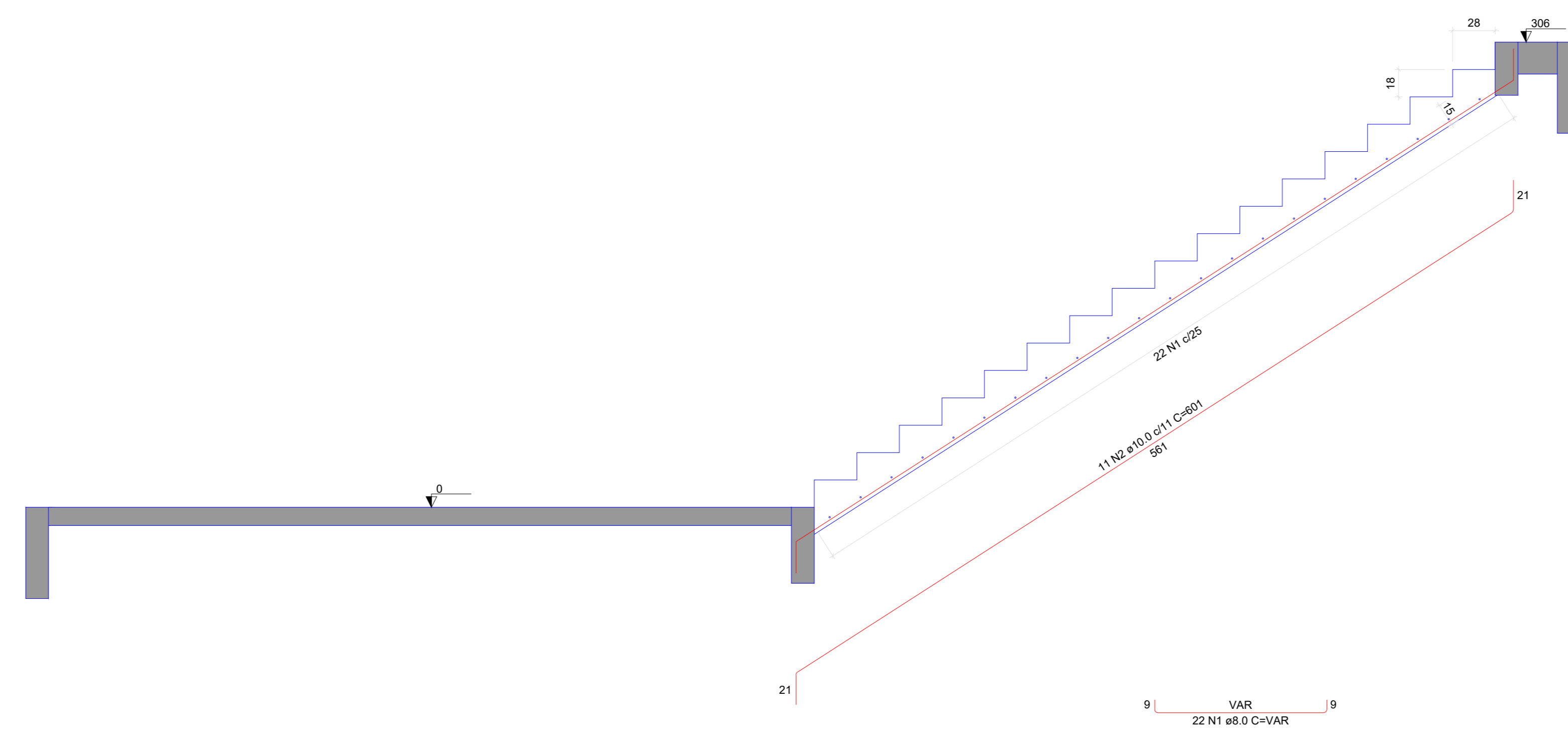
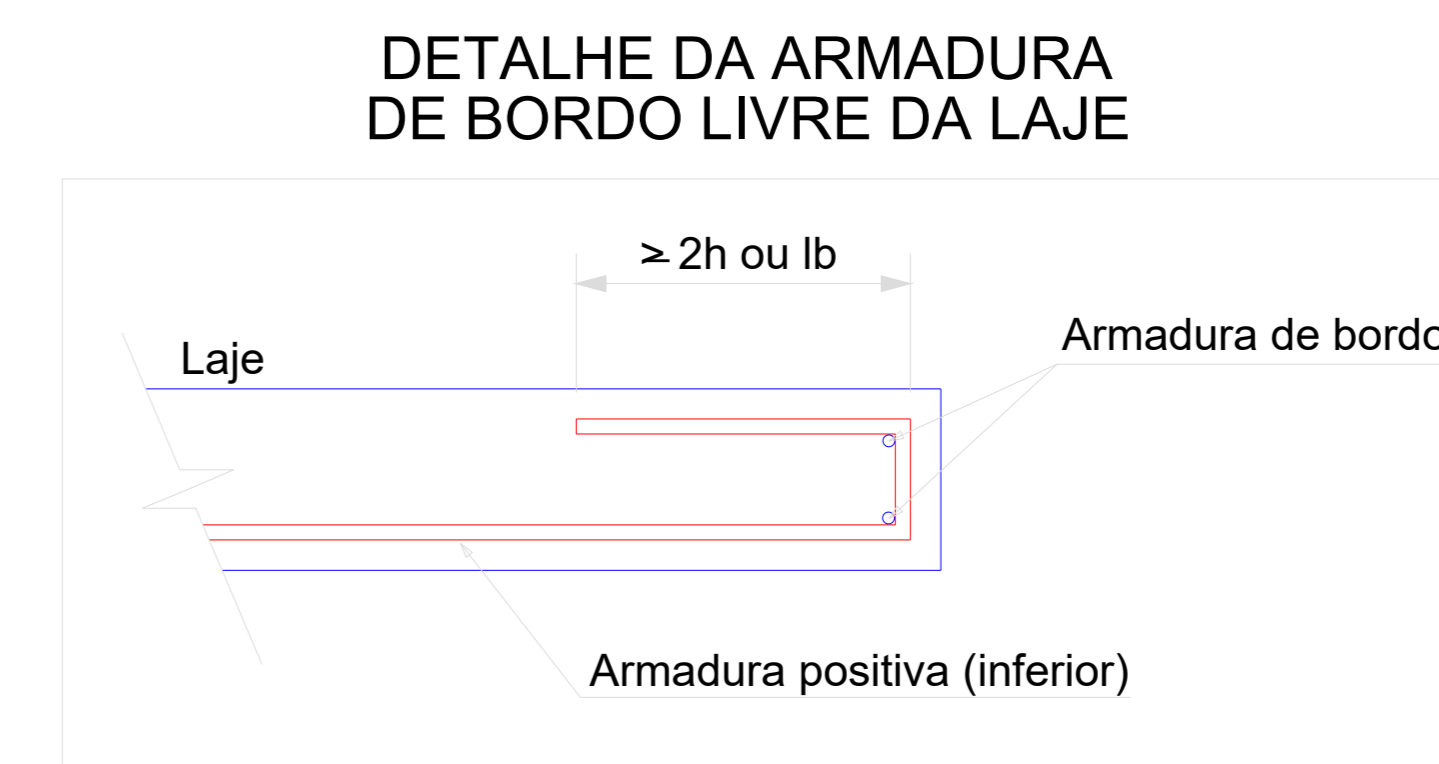


Armação positiva da escada E1
ESC 1.25



Corte A-A (LE1)
ESC 1.25



RELAÇÃO DO AÇO

LE1	ACAO	N	DIAM (mm)	QUANT	C.UNIT (cm)	C.TOTAL (cm)
CASO	1	8.0	22	VAR	VAR	VAR
	2	10.0	11	VAR	VAR	6611

RESUMO DO AÇO

ACAO	DIAM (mm)	C.TOTAL (m)	QUANT + 10% (Barras)	PESO + 10% (kg)
CASO	8.0	27.9	3	12.1
	10.0	66.1	7	44.8

PESO TOTAL (kg)
CASO 57
Volume de concreto (C-35) = 1.45 m³
Área de forma = 13.28 m²

FERCON		
PROPRIETÁRIO	83.102.251/0001-04	
MUNICÍPIO DE POMERODE		
DELEGACIA POLÍCIA MILITAR - SC		
RESPONSÁVEL TÉCNICO	NÚMERO DO REGISTRO	
FERNANDO STROISCH	062522-0	
ENGENHEIRO CIVIL		
PROFESSOR DA UNIA		
AV. 21 DE JANEIRO S/N - CENTRO - POMERODE		
CONTEÚDO	DISCIPLINA	
EST 14 - ESCADA	ESTRUTURAL	
PROJETADO POR		
FERNANDO STROISCH		
TIPO DO ALVARÁ (OBJETIVO)		
CONSTRUÇÃO		
FINALIDADE DO ALVARÁ (TIPO DA EDIFICAÇÃO)		
EDIFICAÇÃO INSTITUCIONAL		
TIPO DE SERVIÇO CONTRATADO		
ALVENARIA		
DATA	ESCALA	
10.07.2023	INDICADA	
		14/19