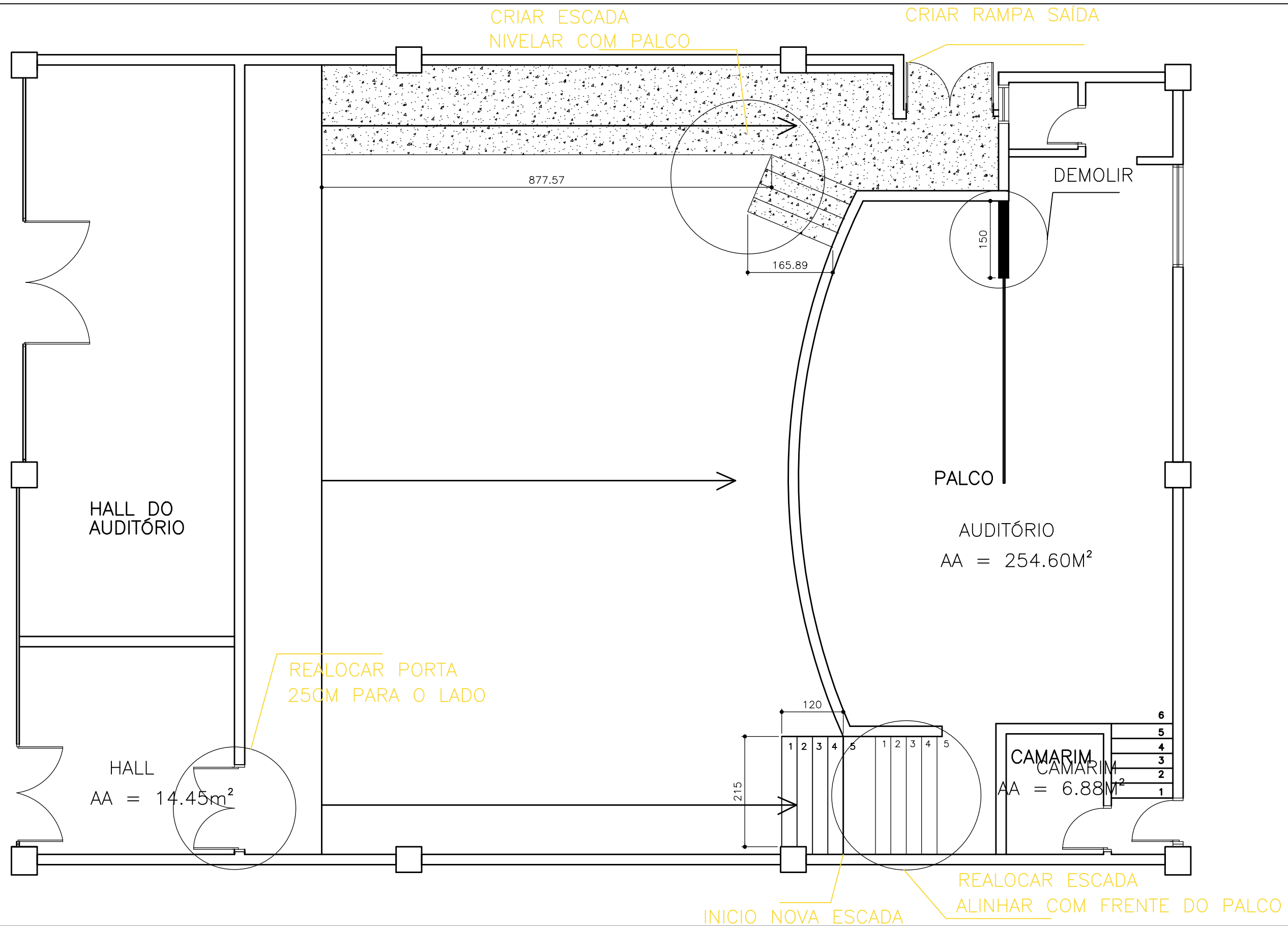



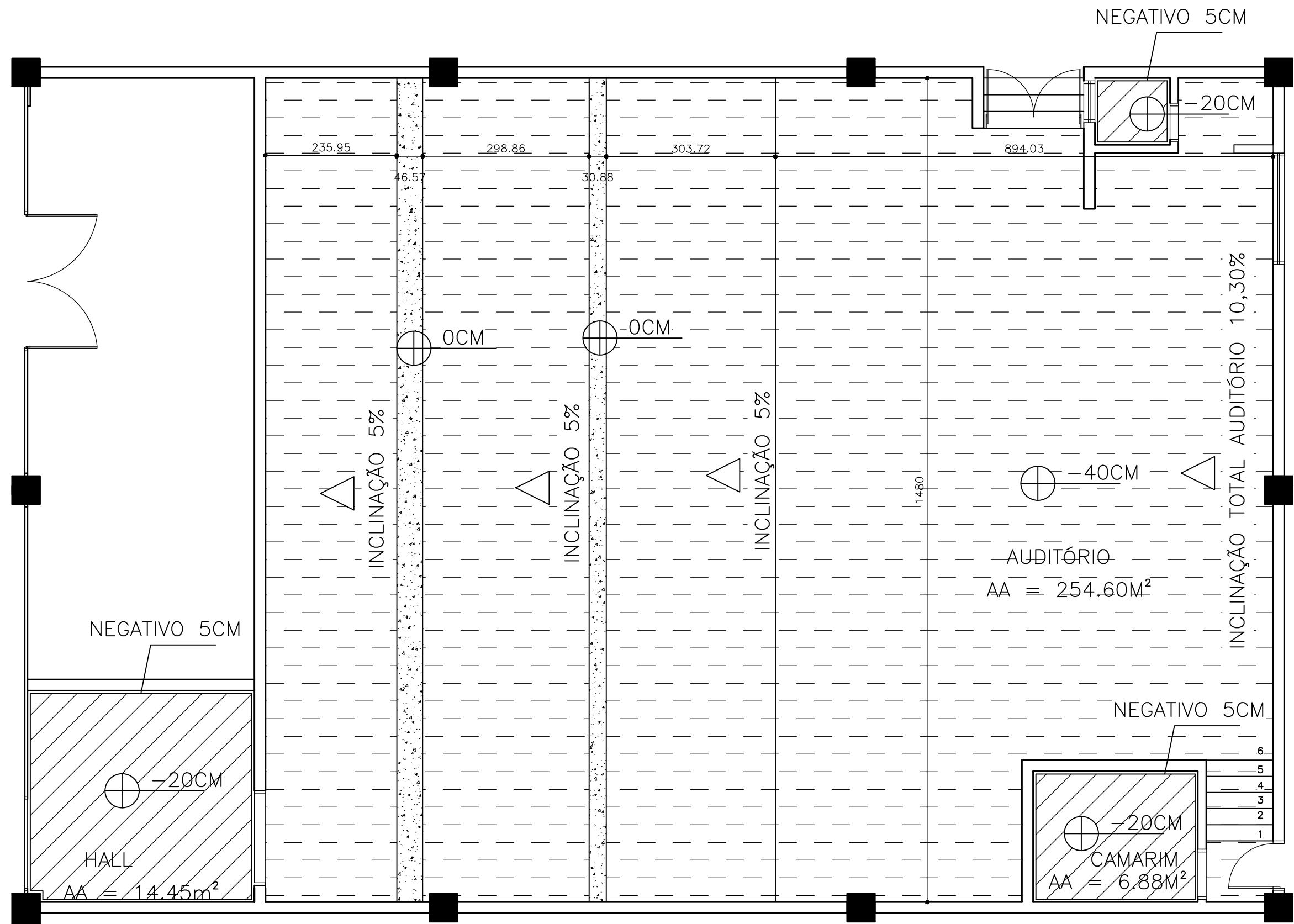
**Legenda:**

- Ar condicionado central – Mínimo 50mil Btus  
3 unidades
- Ar condicionado parede – 4mil Btus  
1 unidade

 SECRETARIA MUNICIPAL DE <b>DESENVOLVIMENTO          URBANO E HABITAÇÃO</b>	PROJETO <b>REFORMA AUDITÓRIO</b>	ESCALA	
	CONTEÚDO: <b>Planta AR CONDICIONADO</b>	DATA <b>Março/2025</b>	
DIRETORIA DE PLANEJAMENTO URBANO Rua Alberto Werner – 100 – Vila Operária 88304-053 – Itajaí – Santa Catarina Fone:(47) 3341-6017 / 3341-6036 www.itajai.sc.gov.br	LOCAL <b>Vila Operaria, Itajaí - SC</b>	FOLHA <b>8/9</b>	



 <p>SECRETARIA MUNICIPAL DE DESENVOLVIMENTO URBANO E HABITAÇÃO</p> <p>DIRETORIA DE PLANEJAMENTO URBANO Rua Alberto Werner - 100 - Vila Operária 88304-053 - Itajaí - Santa Catarina Fone:(47) 3341-6017 / 3341-6036 www.itajai.sc.gov.br</p>	PROJETO <b>REFORMA AUDITÓRIO</b>	ESCALA
	CONTEÚDO: <b>Planta ALTERAÇÕES</b>	LOCAL Vila Operaria, Itajaí - SC
		FOLHA <b>2/9</b>



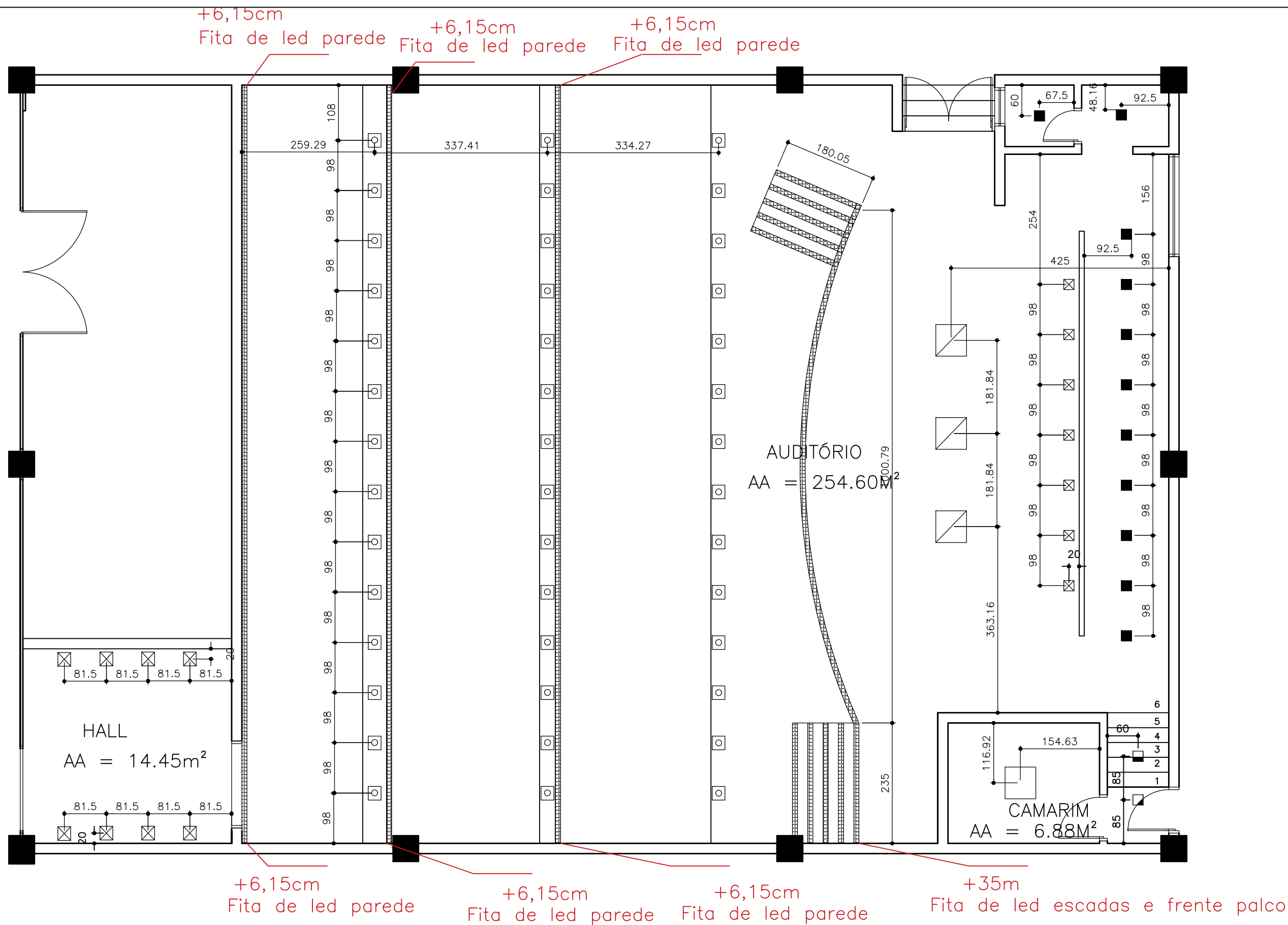
Legenda:

	Forro - Gesso convencional
	Forro - Placas em mdf com lã de rocha interna NÍVEL DIFERENTE
	Forro - Placas em mdf com lã de rocha interna NÍVEL DIFERENTE


SECRETARIA MUNICIPAL DE  
DESENVOLVIMENTO  
URBANO E HABITAÇÃO

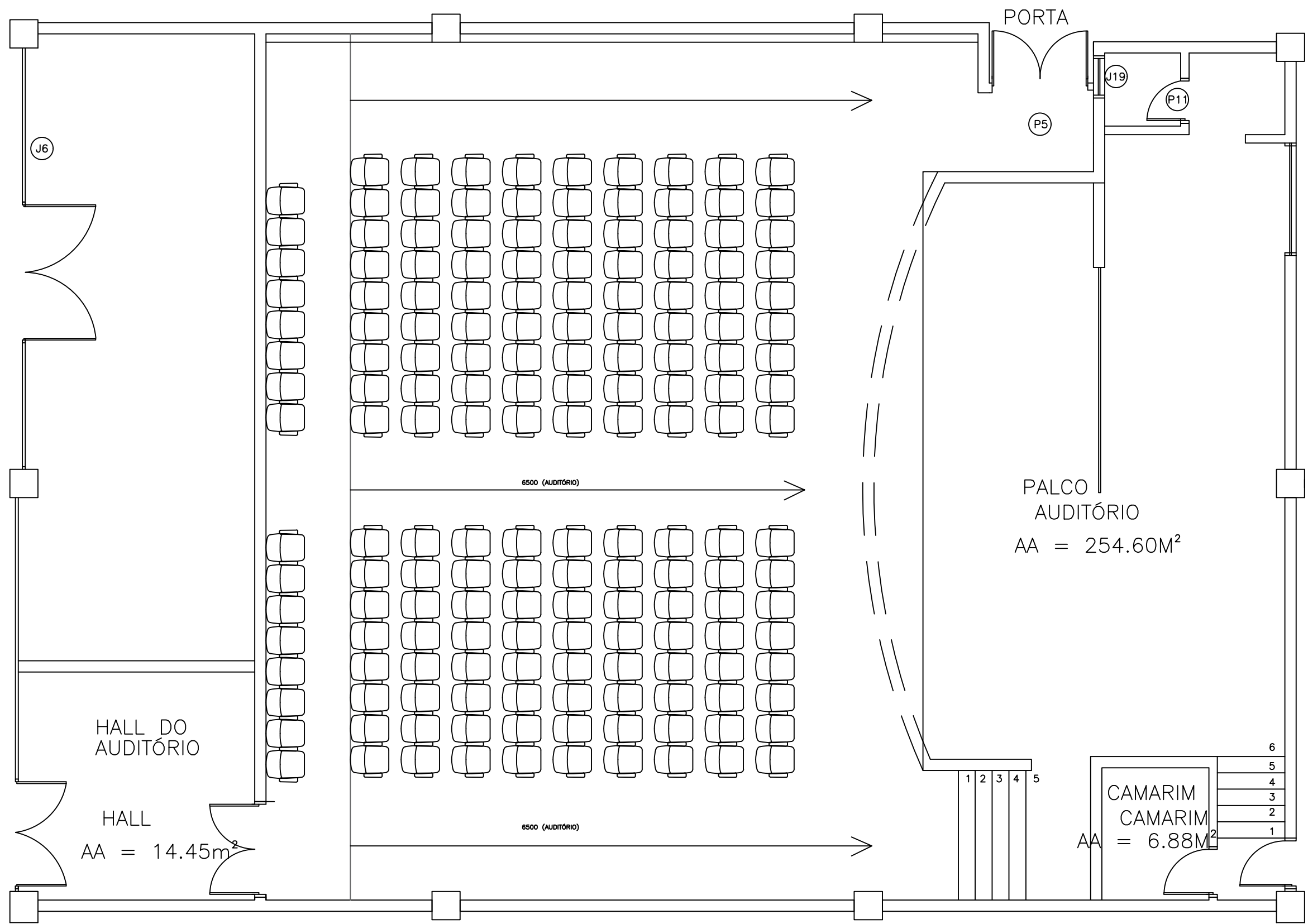
DIRETORIA DE PLANEJAMENTO URBANO  
Rua Alberto Werner - 100 - Vila  
Operária 88304-053 - Itajaí -  
Santa Catarina Fone:(47) 3341-6017  
/ 3341-6036 www.itajai.sc.gov.br

PROJETO	REFORMA AUDITÓRIO	ESCALA
CONTEÚDO:	Planta FORRO	
LOCAL	Vila Operaria, Itajaí - SC	
DATA	Março/2025	FOLHA
		6/9



- Legenda:
- AR 111 - Cor Amarela - embutir
  - Fita de led 220 - Cor Amarela
  - Plafon sobrepor 60x60 placa de led - Cor neutra
  - Plafon sobrepor 20x20 placa de led - Cor neutra
  - Dicroica - Cor Amarela - embutir
  - AR 111- Cor neutra - sobrepor - ângulo aberto
- OBS: TODOS EM ACABAMENTO PRETO

 <p>SECRETARIA MUNICIPAL DE DESENVOLVIMENTO URBANO E HABITAÇÃO</p> <p>DIRETORIA DE PLANEJAMENTO URBANO Rua Alberto Werner - 100 - Vila Operária 88304-053 - Itajaí - Santa Catarina Fone:(47) 3341-6017 / 3341-6036 www.itajai.sc.gov.br</p>	<p>PROJETO <b>REFORMA AUDITÓRIO</b></p>	ESCALA
	<p>CONTEÚDO: <b>Planta ILUMINAÇÃO</b></p>	<p>DATA Março/2025</p>
<p>LOCAL Vila Operaria, Itajaí - SC</p>		



SECRETARIA MUNICIPAL DE  
DESENVOLVIMENTO  
URBANO E HABITAÇÃO

DIRETORIA DE PLANEJAMENTO URBANO  
Rua Alberto Werner - 100 - Vila  
Operária 88304-053 - Itajaí -  
Santa Catarina Fone:(47) 3341-6017  
/ 3341-6036 www.itajai.sc.gov.br

PROJETO

REFORMA AUDITÓRIO

CONTEÚDO:

Planta LAYOUT ORIGINAL

LOCAL:

Vila Operaria, Itajaí - SC

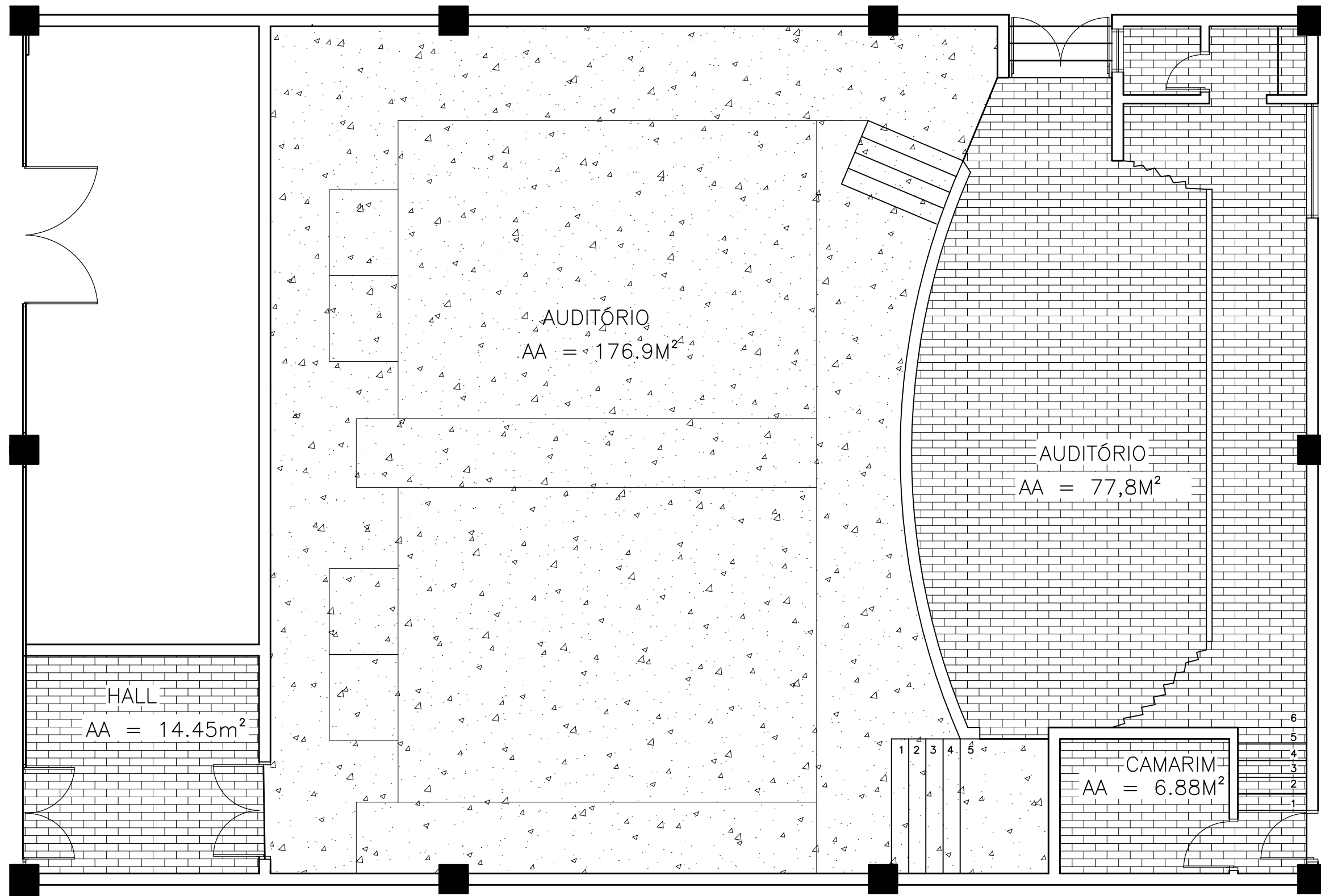
ESCALA

DATA


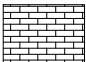
Março/2025

FOLHA

1/9



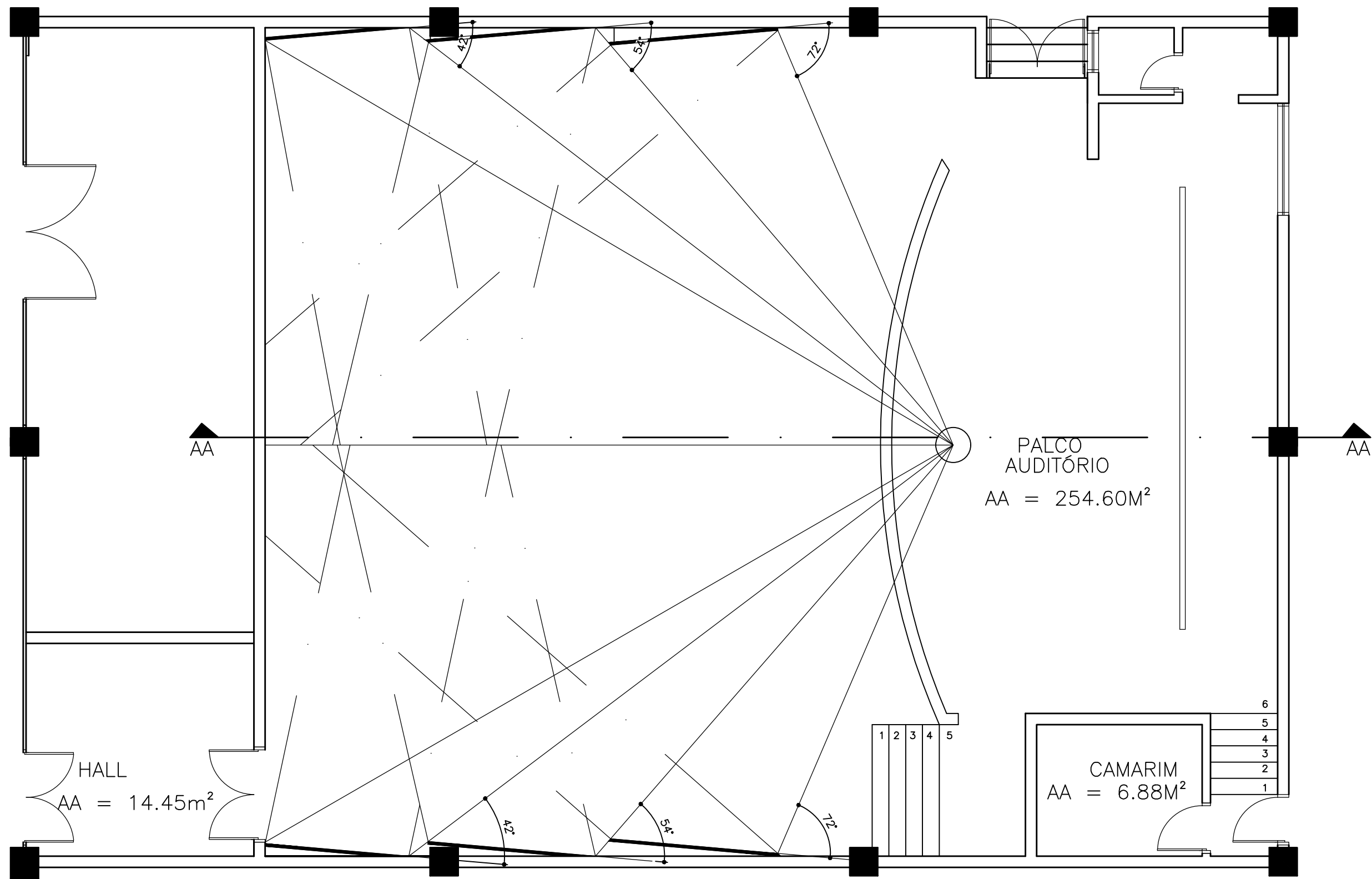
Legenda:

	CARPÊ PRETO AA = 176.9M <sup>2</sup>
	VINÍLICO AMADEIRADO AA = 77.8M <sup>2</sup> AA = 14.45m <sup>2</sup>


**SECRETARIA MUNICIPAL DE DESENVOLVIMENTO URBANO E HABITAÇÃO**  
 DIRETORIA DE PLANEJAMENTO URBANO  
 Rua Alberto Werner - 100 - Vila Operária 88304-053 - Itajaí - Santa Catarina Fone:(47) 3341-6017 / 3341-6036 www.itajai.sc.gov.br

PROJETO	REFORMA AUDITÓRIO	ESCALA
CONTEÚDO:	Planta PISO	
LOCAL	Vila Operaria, Itajaí - SC	

DATA	FOLHA
Março/2025	9/9



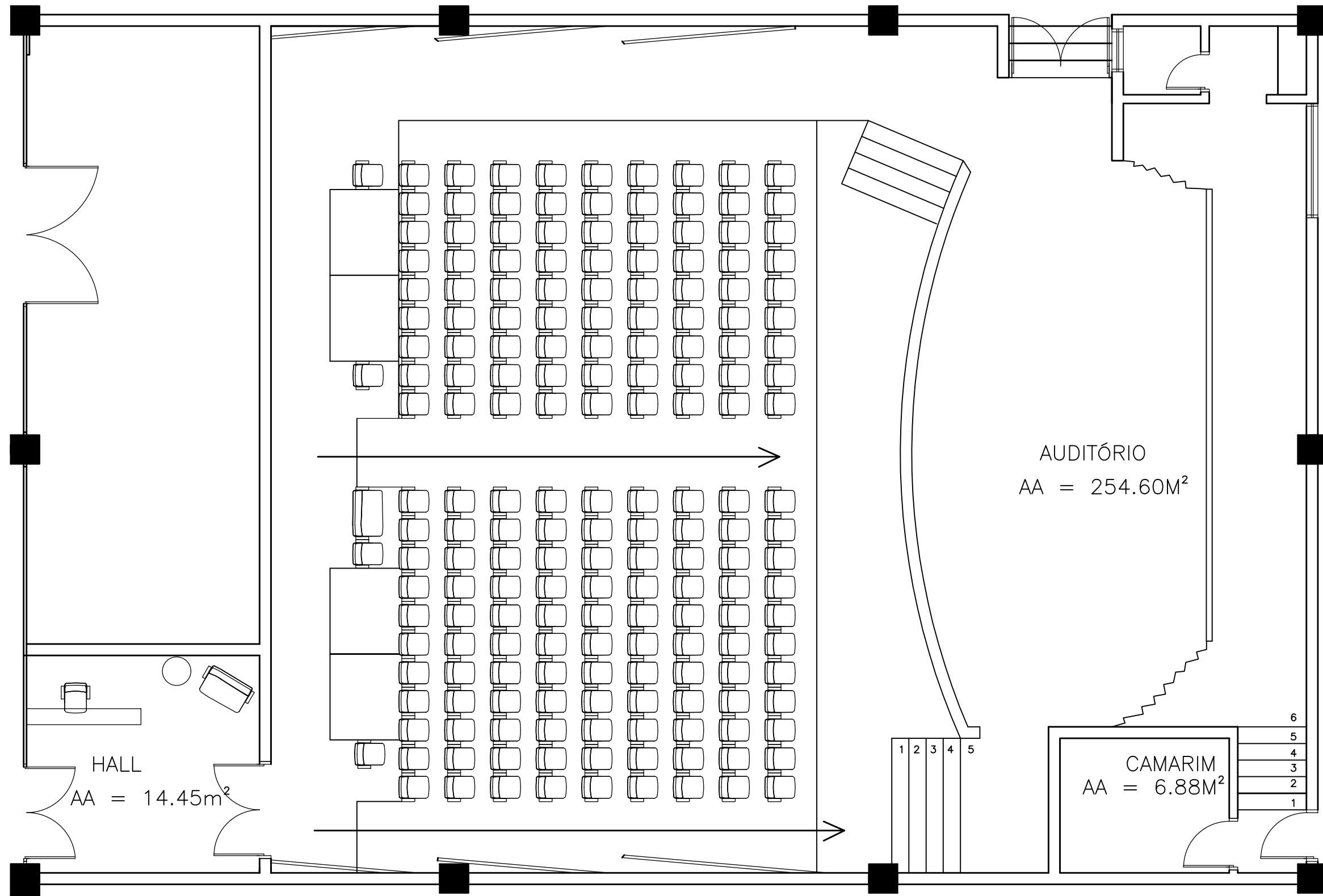
Legenda:

- Paineis em mdf – lã de rocha interna
- Paineis 3m largura


**SECRETARIA MUNICIPAL DE DESENVOLVIMENTO URBANO E HABITAÇÃO**  
 DIRETORIA DE PLANEJAMENTO URBANO  
 Rua Alberto Werner - 100 - Vila Operária 88304-053 - Itajaí - Santa Catarina Fone:(47) 3341-6017 / 3341-6036 www.itajai.sc.gov.br

PROJETO	REFORMA AUDITÓRIO	ESCALA
CONTEÚDO:	Planta REFRAÇÃO	
LOCAL	Vila Operaria, Itajaí - SC	DATA
		Março/2025

FOLHA	4/9
-------	-----



CO