

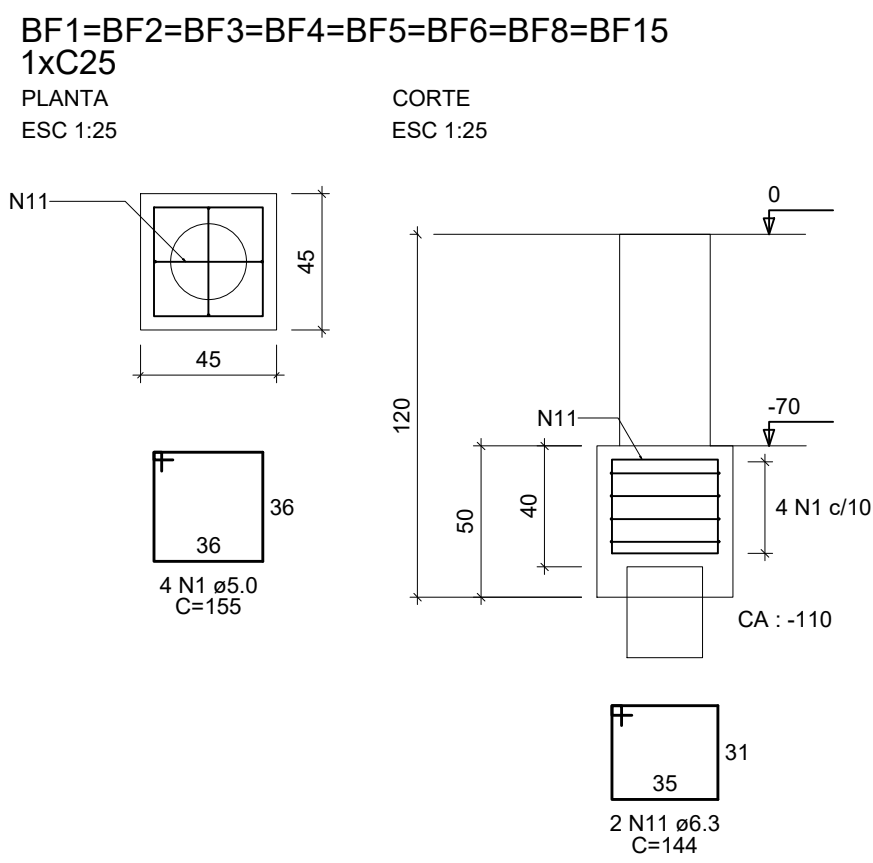
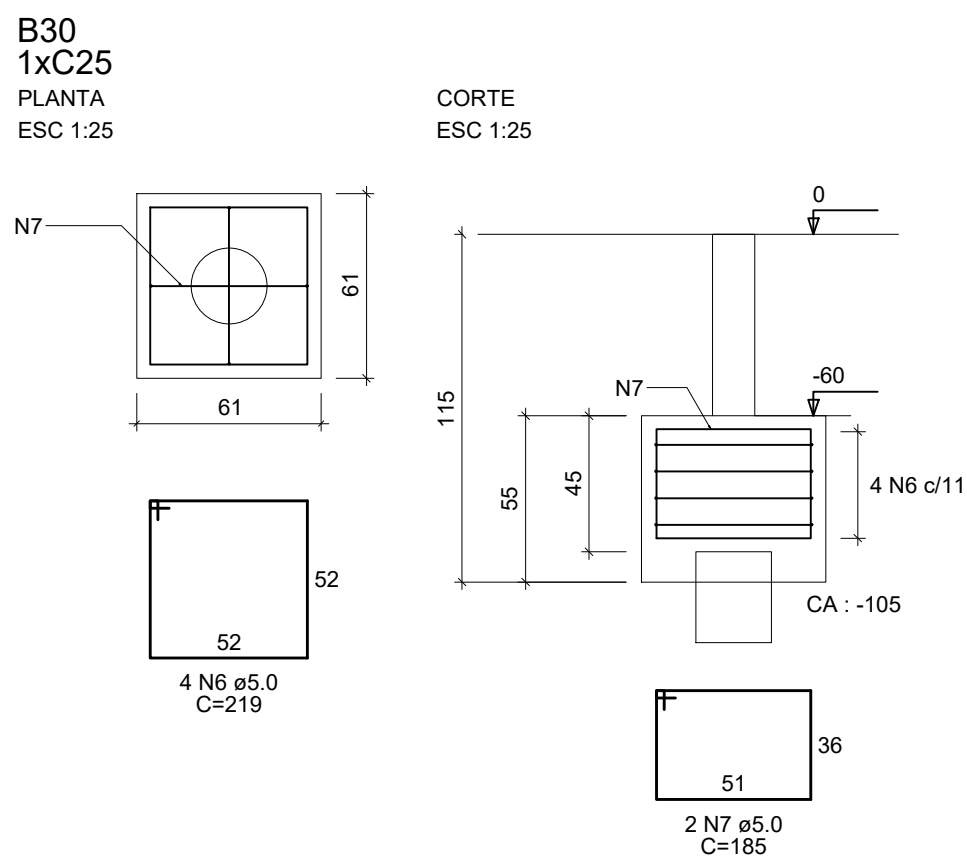
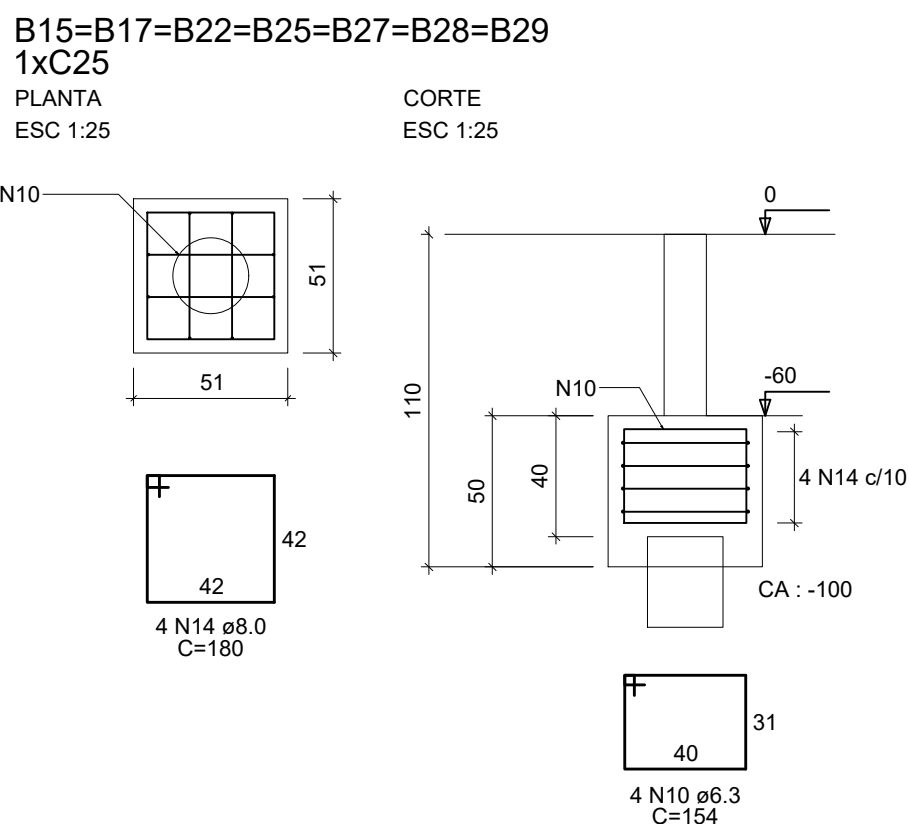
Relação de aço

AO	N	DIAM (mm)	QUANT	C.UNIT (cm)	C.TOTAL (cm)
CA60	1	5.0	40	155	6200
	2	5.0	4	143	572
	3	5.0	16	171	2736
	4	5.0	16	305	4880
	5	5.0	20	163	3260
CA50	6	5.0	4	219	876
	7	5.0	2	185	370
	8	5.0	20	141	2820
	9	6.3	6	174	1044
	10	6.3	28	154	4312
	11	6.3	16	144	2304
	12	6.3	20	156	3120
	13	8.0	12	220	2640
	14	8.0	28	180	5040
	15	8.0	15	124	1860
	16	10.0	5	129	645
	17	10.0	5	187	935
	18	12.5	15	186	2790

Resumo do aço

AO	DIAM (mm)	C.TOTAL (m)	PESO (kg)
CA50	6.3	107.8	26.4
	8.0	95.4	37.6
	10.0	15.8	9.7
	12.5	27.9	26.9
CA60	5.0	217.1	33.5
PESO TOTAL (kg)			
CA50	100.6		
CA60	33.5		

Volume de concreto (C-30) = 4.32 m³
Área de forma = 33.56 m²



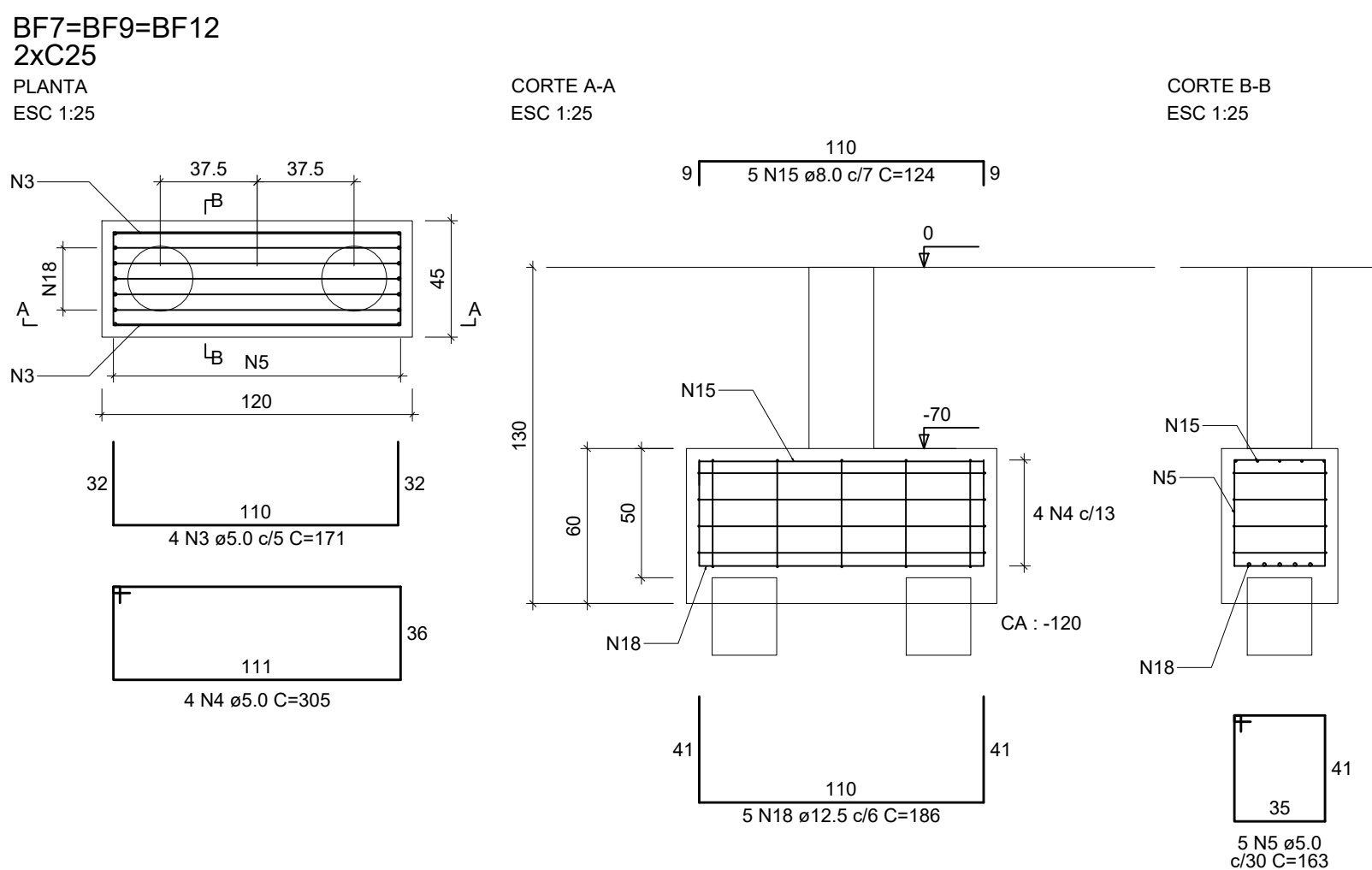
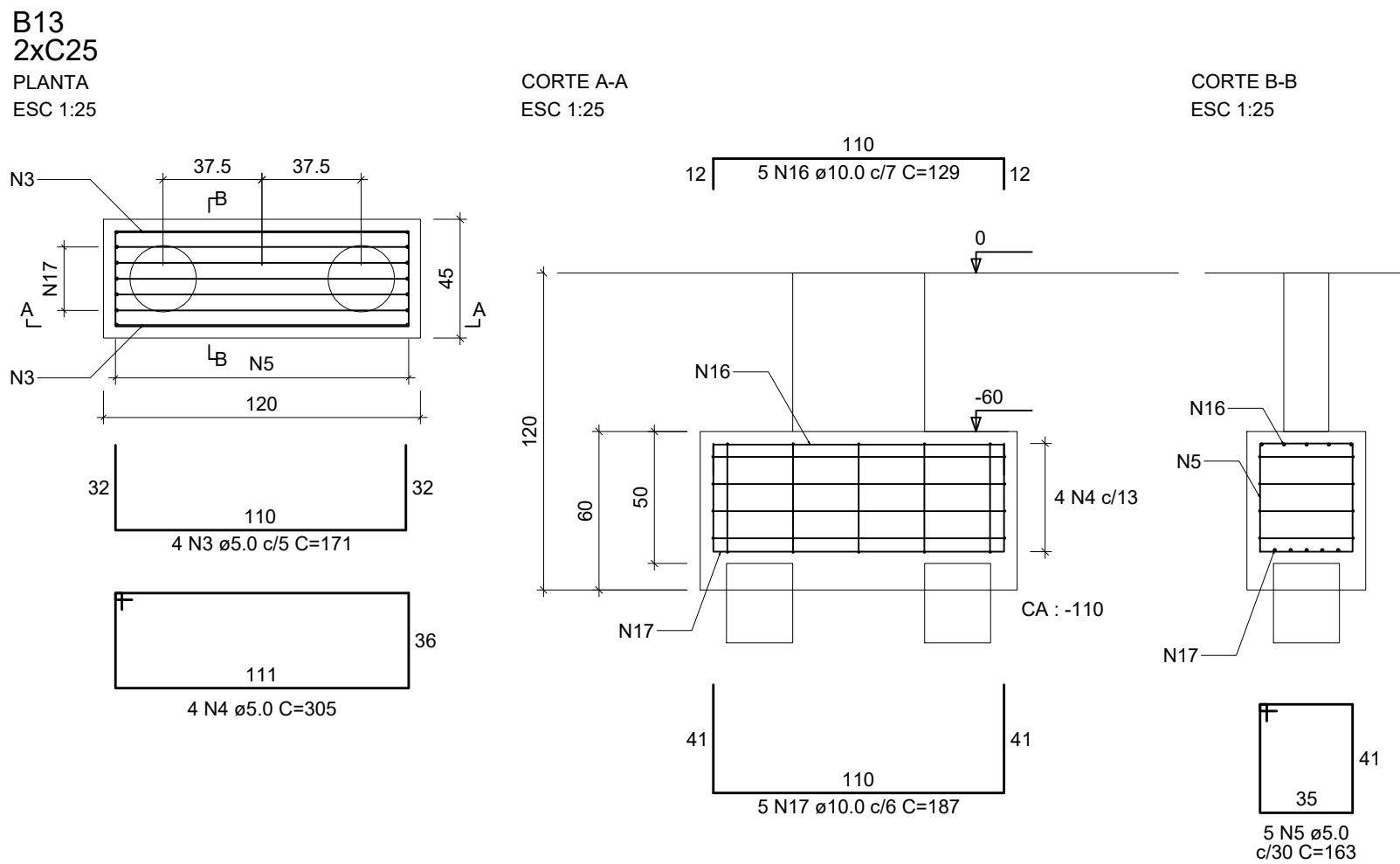
FCK PARA O PROJETO = 30 MPa

NOTAS:
A) PARA CONVENÇÕES, NOTAS E DETALHES TÍPICOS, CONSULTAR PRANCHA 00.
B) ELEVAÇÕES E DIMENSÕES EM CENTÍMETROS, EXCETO ONDE INDICADO.
C) DIFERENÇA ENTRE AS COTAS DO PROJETO E ESCALA, PREVALECEM AS COTAS DO PROJETO.

Aprovação/revisões:

REVISÃO	EMISSÃO INICIAL	03/12/2025
REVISÃO	DISCRIMINAÇÃO DAS REVISÕES	DATA

OBSERVAÇÕES/CARIMBOS/APROVAÇÕES:



SECRETARIA DE
INFRAESTRUTURA
ESTRATÉGICA

PREFEITURA MUNICIPAL DE BRUSQUE
SECRETARIA DE INFRAESTRUTURA ESTRATÉGICA - SIE
ADMINISTRAÇÃO - 2025-2028

CMEI ELSA BODENMULLER DE MARCHI I

R. Adeline Debatin, 75 - Águas Claras, Brusque - SC, 88353-610

CONTRATANTE:	PREFEITURA MUNICIPAL DE BRUSQUE CNPJ. 83.102.343/0001-94	Contatos PM Brusque: 0xx(47) 4042-0200
RESP. TÉCNICO:	PEDRO LUCAS CARDOSO CONCEIÇÃO CREA 223.181-6	Contatos Setor: Ramal 20476

PROJETO ESTRUTURAL
ARMADURAS DOS BLOCOS
PAVIMENTO TÉRREO

E06

ESCALA: INDICADAS REVISÃO: 00 ARQUIVO: AAF E06.PilaresBlocos.R00 FOLHA: 01/01

PENAL	CDR	ESP.
1	7	0.1
2	7	0.2
3	7	0.3
4	7	0.4
5	7	0.5
6	7	0.6
7	7	0.25
8	7	0.1
9	7	0.1
10	10	0.2
11	11	0.2
12	12	0.2
255	255	0.2