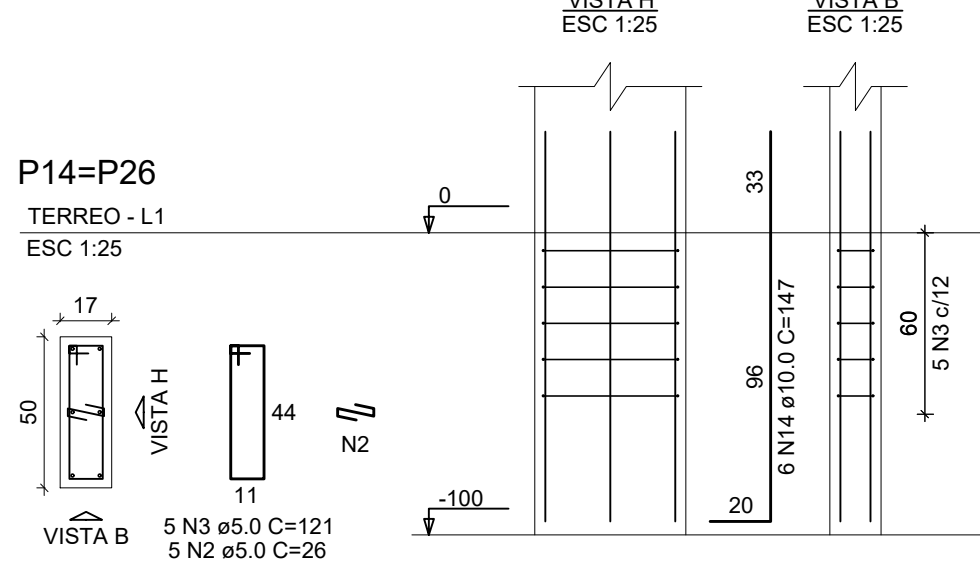
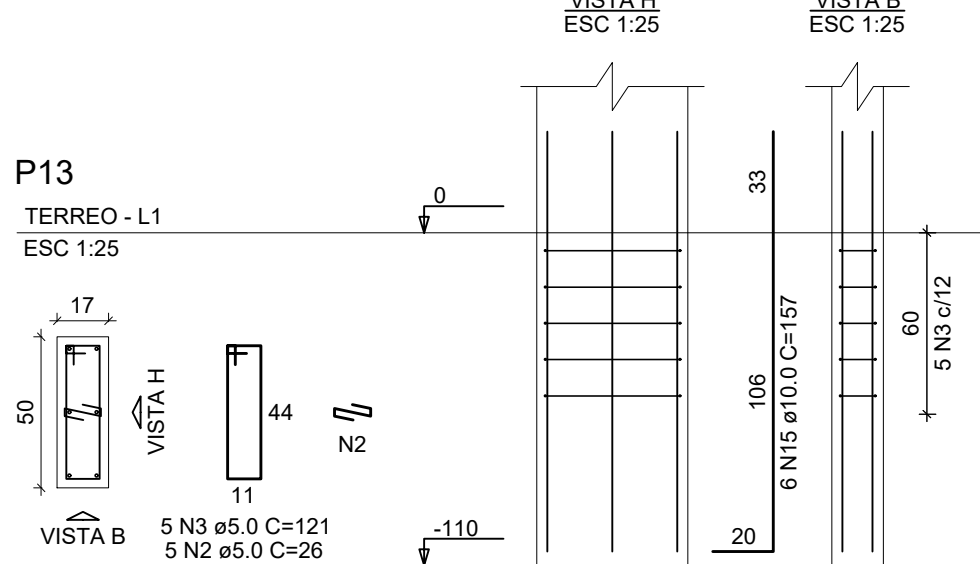
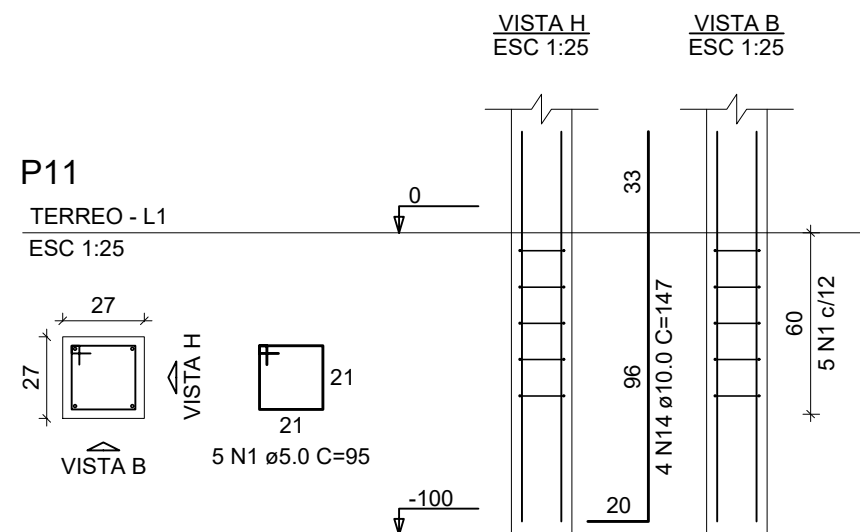
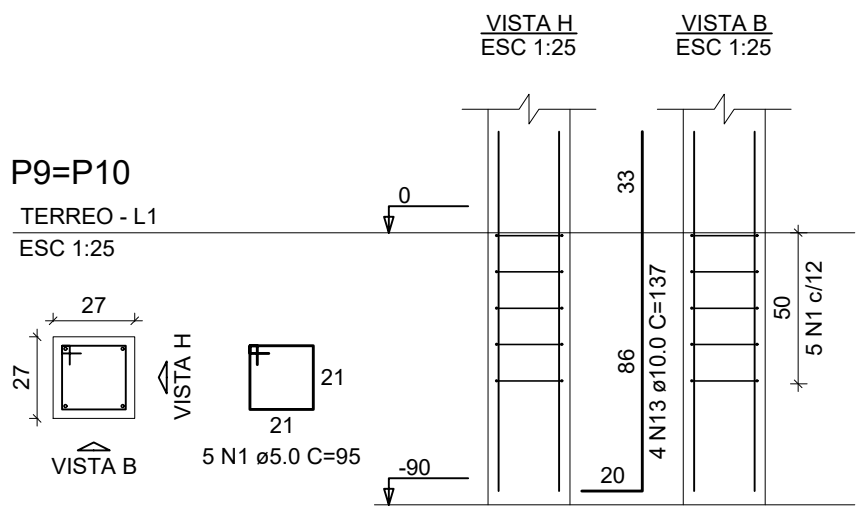
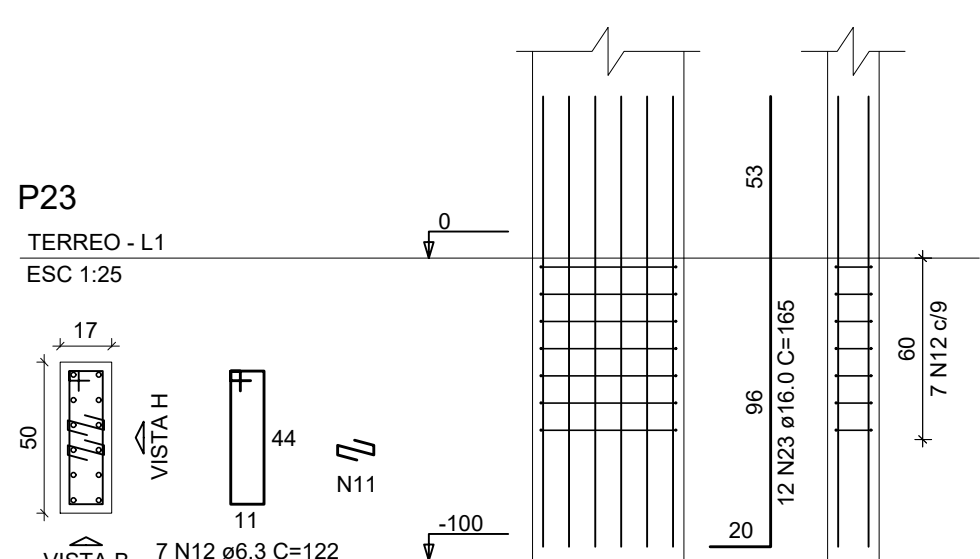
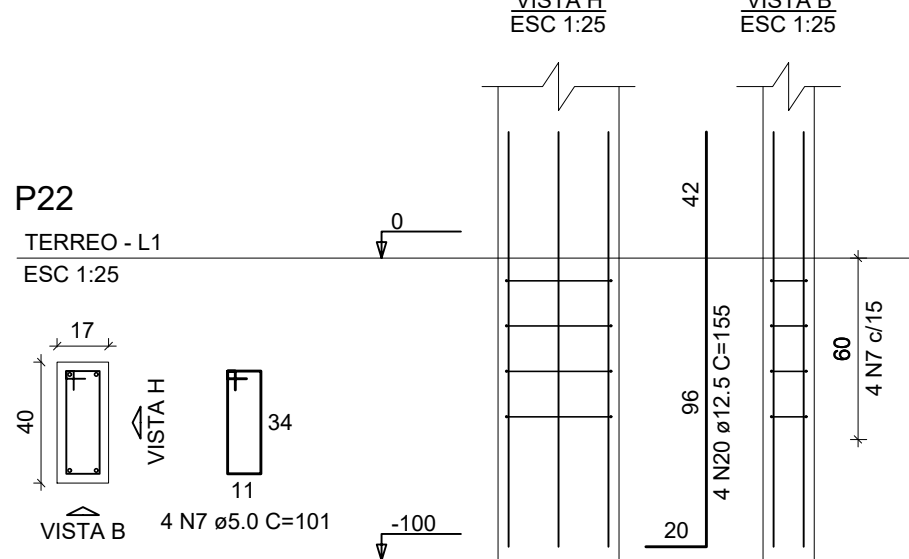
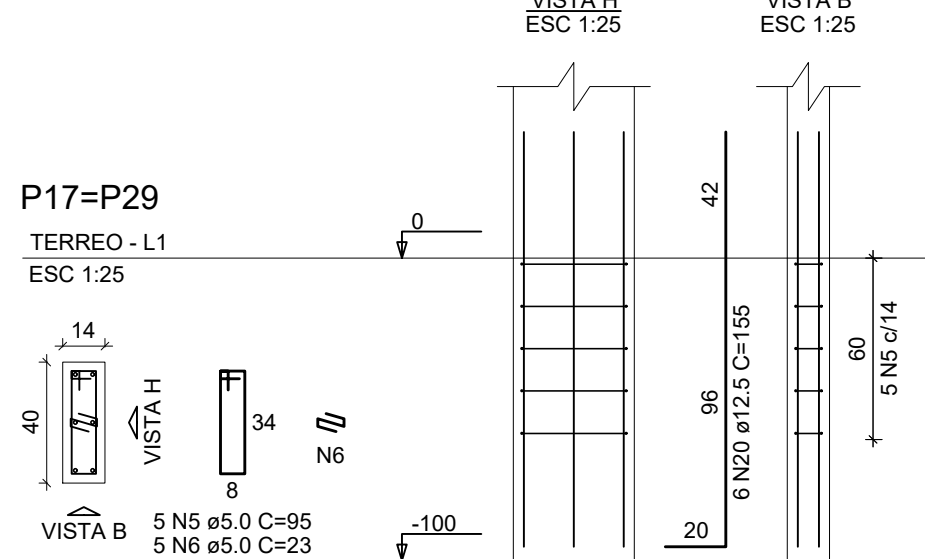
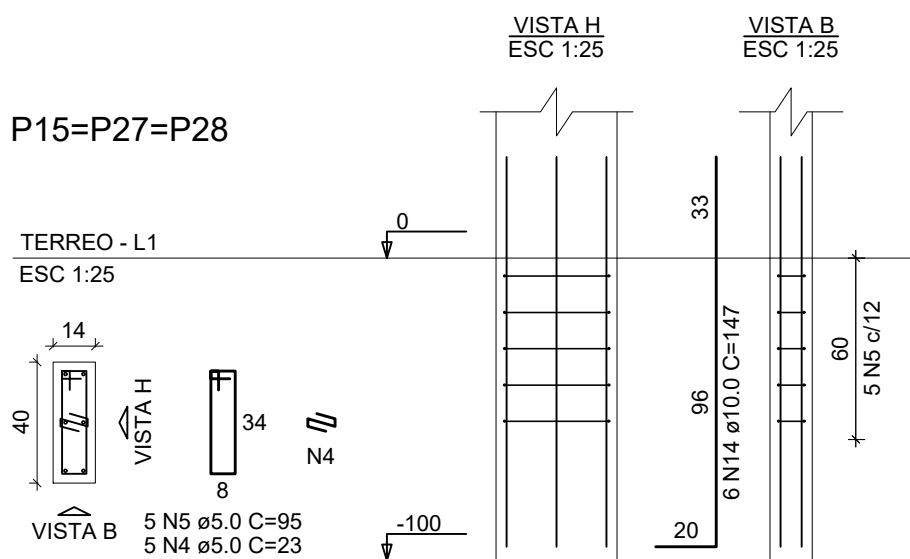


PENAL	CDR	ESP.
1	7	0,1
2	7	0,2
3	7	0,3
4	7	0,4
5	7	0,5
6	7	0,6
7	7	0,25
8	7	0,1
9	7	0,1
10	10	0,2
11	11	0,2
1	1	0,2
255	255	0,2



Relação de aço					
AÇO	N	DIAM (mm)	QUANT	C.UNIT (cm)	C.TOTAL (cm)
CA80	1	5.0	15	95	1425
	2	5.0	15	26	390
	3	5.0	15	121	1815
	4	5.0	20	23	460
	5	5.0	25	95	2375
	6	5.0	10	23	230
	7	5.0	9	101	909
	8	5.0	5	115	575
	9	5.0	68	87	5916
	10	5.0	15	107	1605
CA50	11	6.3	14	27	378
	12	6.3	7	122	854
	13	10.0	8	137	1096
	14	10.0	38	147	5586
	15	10.0	6	157	942
	16	10.0	6	152	912
	17	10.0	28	120	3360
	18	10.0	16	110	1760
	19	10.0	4	130	520
	20	12.5	16	155	2480
	21	12.5	8	129	1032
	22	12.5	4	119	476
	23	16.0	12	165	1980

Resumo do aço			
AÇO	DIAM (mm)	C.TOTAL (m)	PESO (kg)
CA50	6.3	12.3	3
	10.0	141.8	87.4
	12.5	39.9	38.4
	16.0	19.8	31.3
CA60	5.0	157	24.2
PESO TOTAL (kg)			
CA50		160.1	
CA60		24.2	
Volume de concreto (C-30) = 2,16 m³			
Área de forma = 34,64 m²			



FCK PARA O PROJETO = 30 MPa

NOTAS:
A) PARA CONVENÇÕES, NOTAS E DETALHES TÍPICOS, CONSULTAR PRANCHA 00.
B) ELEVAÇÕES E DIMENSÕES EM CENTÍMETROS, EXCETO ONDE INDICADO.
C) DIFERENÇA ENTRE AS COTAS DO PROJETO E ESCALA, PREVALECEM AS COTAS DO PROJETO.

Aprovação/revisões:

REVISÃO	EMISSÃO INICIAL	03/12/2025
REVISÃO	DISCRIMINAÇÃO DAS REVISÕES	DATA

OBSERVAÇÕES/CARIMBOS/APROVAÇÕES:



PREFEITURA MUNICIPAL DE BRUSQUE
SECRETARIA DE INFRAESTRUTURA ESTRATÉGICA - SIE
ADMINISTRAÇÃO - 2025-2028

CMEI ELSA BODENMULLER DE MARCHI I

R. Adeline Debatin, 75 - Águas Claras, Brusque - SC, 88353-610

CONTRATANTE: PREFEITURA MUNICIPAL DE BRUSQUE
CNPJ: 83.102.343/0001-94

RESP. TÉCNICO: PEDRO LUCAS CARDOSO CONCEIÇÃO
CREA 223.181-6

PROJETO ESTRUTURAL
ARMADURAS DOS PILARES
PAVIMENTO TÉRREO

E07

ESCALA: INDICADAS | REVISÃO: 00 | ARQUIVO: AAF.E07.PilaresTérreo.R00 | FOLHA: 01/01