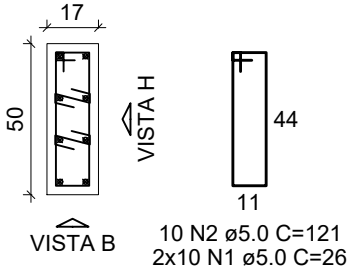


PENA	CDR	ESP.
1	7	0.1
2	7	0.2
3	7	0.3
4	7	0.4
5	7	0.5
6	7	0.6
7	7	0.25
8	7	0.1
9	7	0.1
10	10	0.2
11	11	0.2
:	:	0.2
255	255	0.2

P7=P12=P13

CAIXA D'AGUA - L3
ESC 1:25



VISTA H
ESC 1:25

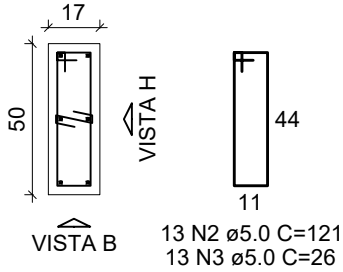
VISTA B
ESC 1:25

152
8 N5 ø16.0 C=152

155
10 N2 c/17

P8

CAIXA D'AGUA - L3
ESC 1:25



VISTA H
ESC 1:25

VISTA B
ESC 1:25

152
6 N4 ø10.0 C=152

155
13 N2 c/12

Relação de aço

AÇO	N	DIAM (mm)	QUANT	C.UNIT (cm)	C.TOTAL (cm)
CA60	1	5.0	60	26	1560
	2	5.0	43	121	5203
	3	5.0	13	26	338
CA50	4	10.0	6	152	912
	5	16.0	24	152	3648

Resumo do aço

AÇO	DIAM (mm)	C.TOTAL (m)	PESO (kg)
CA50	10.0	9.1	5.6
CA60	16.0	36.5	57.6
	5.0	71	10.9
PESO TOTAL (kg)			
CA50	63.2		
CA60	10.9		

Volume de concreto (C-30) = 0.53 m³
Área de forma = 8.31 m²

FCK PARA O PROJETO = 30 MPa

NOTAS:

- A) PARA CONVENÇÕES, NOTAS E DETALHES TÍPICOS, CONSULTAR PRANCHA 00.
B) ELEVAÇÕES E DIMENSÕES EM CENTIMETROS, EXCETO ONDE INDICADO.
C) DIFERENÇA ENTRE AS COTAS DO PROJETO E ESCALA, PREVALECEM AS COTAS DO PROJETO.

Aprovação/revisões:

REVISÃO 0	EMIÇÃO INICIAL	26/11/2025
REVISÃO	DISCRIMINAÇÃO DAS REVISÕES	DATA

OBSERVAÇÕES/CARIMBOS/APROVAÇÕES:



PREFEITURA DE
BRUSQUE

SECRETARIA DE
**INFRAESTRUTURA
ESTRATÉGICA**

PREFEITURA MUNICIPAL DE BRUSQUE

SECRETARIA DE INFRAESTRUTURA ESTRATÉGICA - SIE
ADMINISTRAÇÃO - 2025-2028

CMEI ELSA BODENMULLER DE MARCHI I

R. Adelina Debatin, 75 - Águas Claras, Brusque - SC, 88353-610

CONTRATANTE: PREFEITURA MUNICIPAL DE BRUSQUE
CNPJ. 83.102.343/0001-94

RESP. TÉCNICO: PEDRO LUCAS CARDOSO CONCEIÇÃO
CREA 223.181-6

Contatos PM Brusque:
0xx(47) 4042-0200

Contatos Setor:
Ramal 20476

PROJETO ESTRUTURAL
ARMADURAS DOS PILARES
PAVIMENTO CAIXA D'ÁGUA

E09

ESCALA: INDICADAS

REVISÃO: 00

ARQUIVO: AAF.E09.PilaresCaixaDÁgua.R00

FOLHA: 01/01