

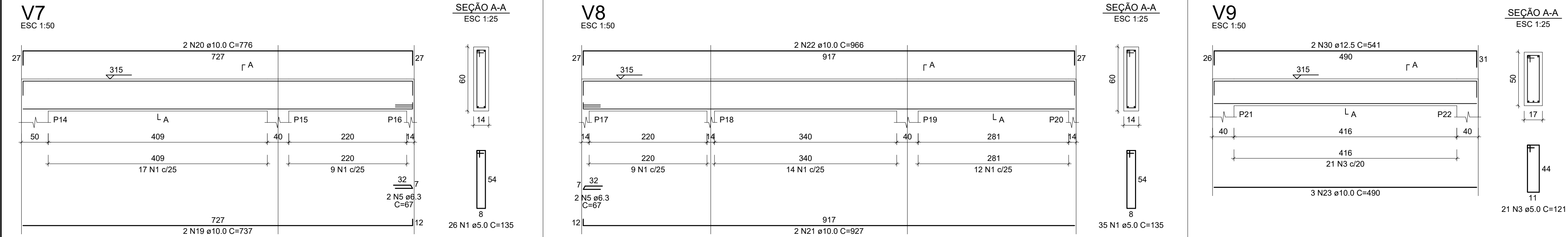
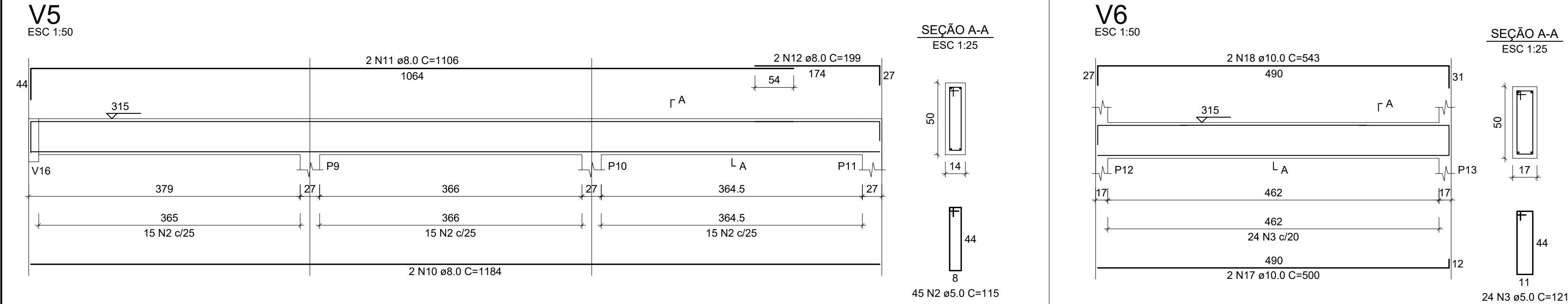
Relação de aço					
ACO	N	DIAM (mm)	QUANT	C.TOTAL (cm)	C.TOTAL (cm)
CA60	1	5.0	140	135	18900
	2	5.0	86	115	9890
	3	5.0	91	121	11011
	4	6.3	1	142	142
	5	6.3	4	67	268
	6	6.3	1	102	102
	7	8.0	7	437	3059
	8	8.0	4	471	1884
	9	8.0	3	488	1494
	10	8.0	2	1154	2368
	11	8.0	2	1106	2212
	12	8.0	2	199	398
	13	8.0	3	490	1470
	14	8.0	2	240	480
	15	10.0	2	470	940
	16	10.0	2	520	1040
CA50	17	10.0	2	500	1000
	18	10.0	2	543	1086
	19	10.0	2	737	1474
	20	10.0	2	776	1552
	21	10.0	2	927	1854
	22	10.0	2	966	1932
	23	10.0	3	490	1470
	24	10.0	2	514	1028
	25	10.0	2	539	1078
	26	10.0	2	501	1002
	27	10.0	2	691	1382
	28	10.0	2	404	808
	29	10.0	2	1058	2116
	30	12.5	2	541	1082
	31	16.0	2	524	1048

Resumo do aço			
ACO	DIAM (mm)	C.TOTAL (m)	PESO (kg)
CA50	6.3	5.1	1.3
	8.0	133.7	52.7
	10.0	197.6	121.8
	12.5	10.8	10.4
CA60	16.0	10.5	16.5
	5.0	398	61.3
PESO TOTAL (kg)			
CA50	202.8		
CA60	61.3		

Volume de concreto (C-30) = 6.44 m³
Área de forma = 99.50 m²


FCK PARA O PROJETO = 30 MPa

NOTAS:
A) PARA CONVENÇÕES, NOTAS E DETALHES TÍPICOS, CONSULTAR PRANCHA 00.
B) ELEVAÇÕES E DIMENSÕES EM CENTÍMETROS, EXCETO ONDE INDICADO.
C) DIFERENÇA ENTRE AS COTAS DO PROJETO E ESCALA, PREVALECEM AS COTAS DO PROJETO.



Aprovação/revisões:			
REVISÃO 0	EMIÇÃO INICIAL		27/11/2025
REVISÃO	DISCRIMINAÇÃO DAS REVISÕES		DATA

OBSERVAÇÕES/CARIMBOS/APROVAÇÕES:



PREFEITURA DE

BRUSQUE

SECRETARIA DE

INFRAESTRUTURA

ESTRATÉGICA

PREFEITURA MUNICIPAL DE BRUSQUE

SECRETARIA DE INFRAESTRUTURA ESTRATÉGICA - SIE

ADMINISTRAÇÃO - 2025-2028

CMEI ELSA BODENMULLER DE MARCHI I

R. Adeline Debatin, 75 - Águas Claras, Brusque - SC, 88353-610

CONTRATANTE:

PREFEITURA MUNICIPAL DE BRUSQUE
CNPJ: 83.102.343/0001-94

RESP. TÉCNICO:

PEDRO LUCAS CARDOSO CONCEIÇÃO
CREA 223.181-6

Contatos PM Brusque:

0xx(47) 4042-0200

Contatos Setor:

Ramal 20476

PROJETO ESTRUTURAL

ARMADURAS DAS VIGAS

PAVIMENTO COBERTURA

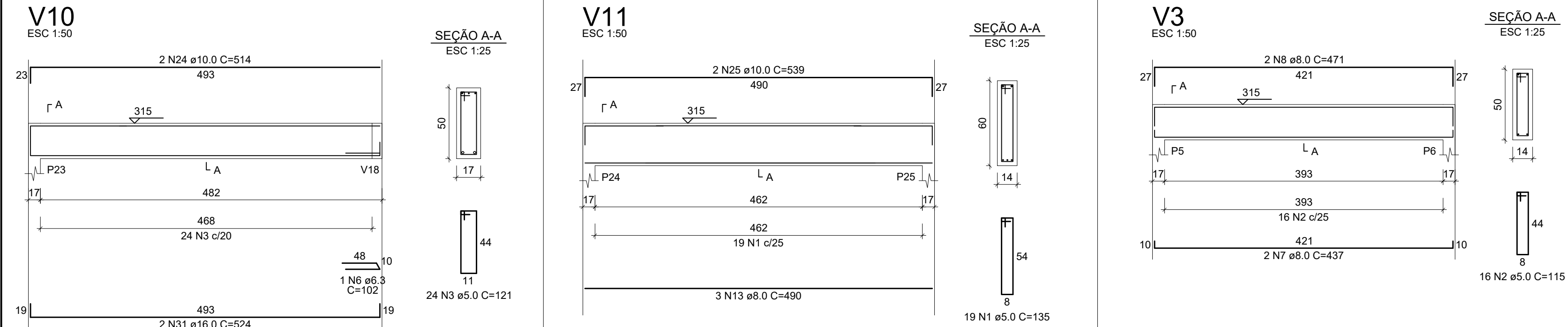
ESCALA: INDICADAS

REVISÃO: 00

ARQUIVO: AAE.E11.VigasCobertura01.R00

FOLHA: 01/02

E11



PENAL	CDR	ESP.
1	7	0.1
2	7	0.2
3	7	0.3
4	7	0.4
5	7	0.5
6	7	0.6
7	7	0.25
8	7	0.1
9	7	0.1
10	10	0.2
11	11	0.2
12	11	0.2
255	255	0.2