

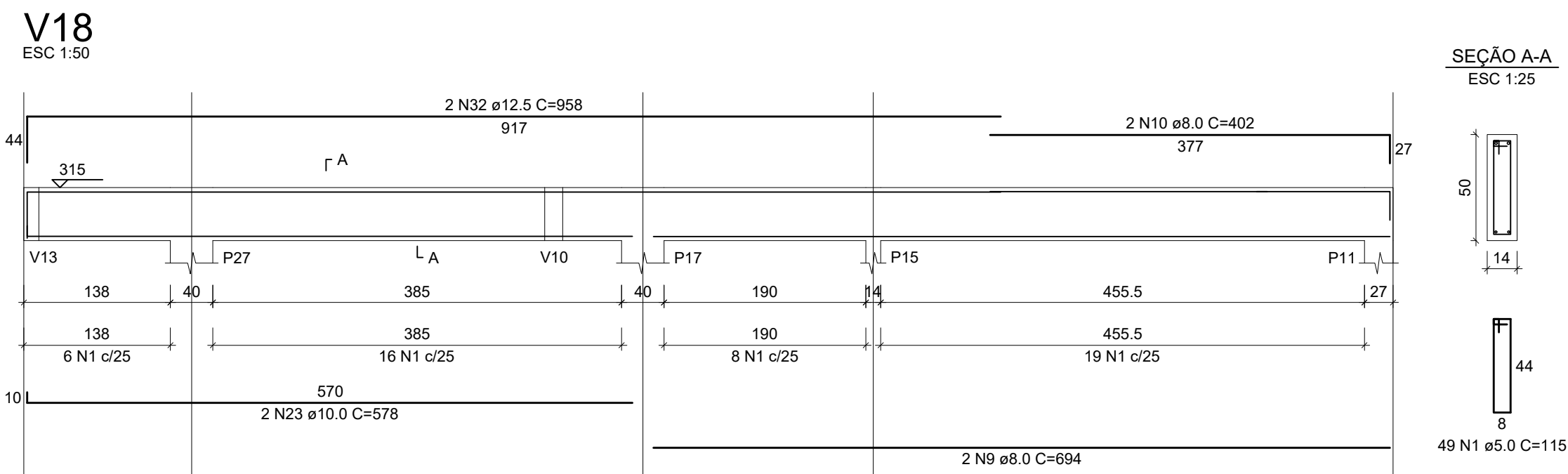
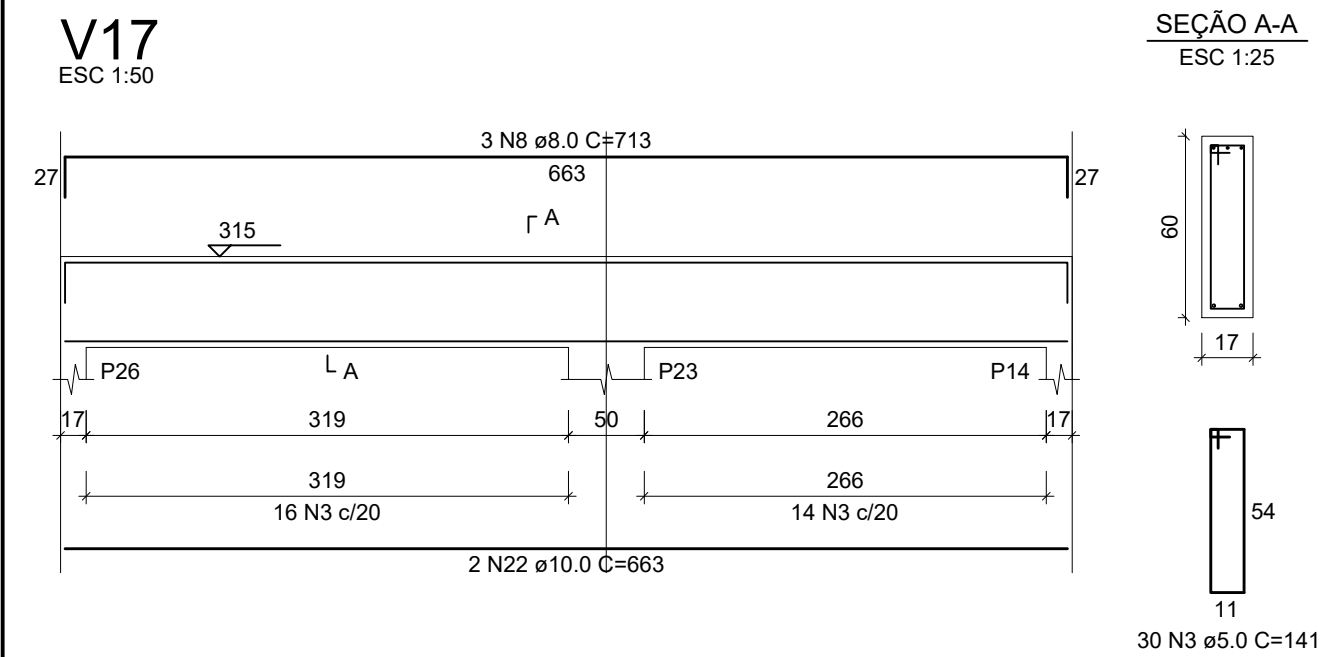
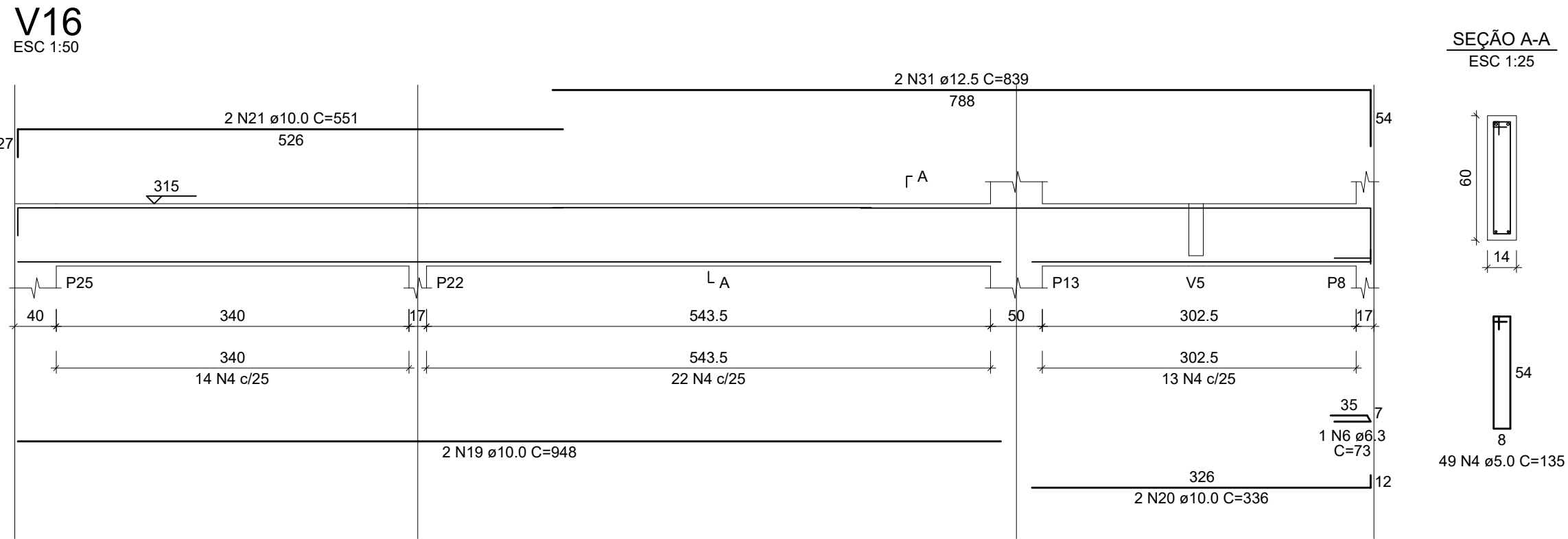
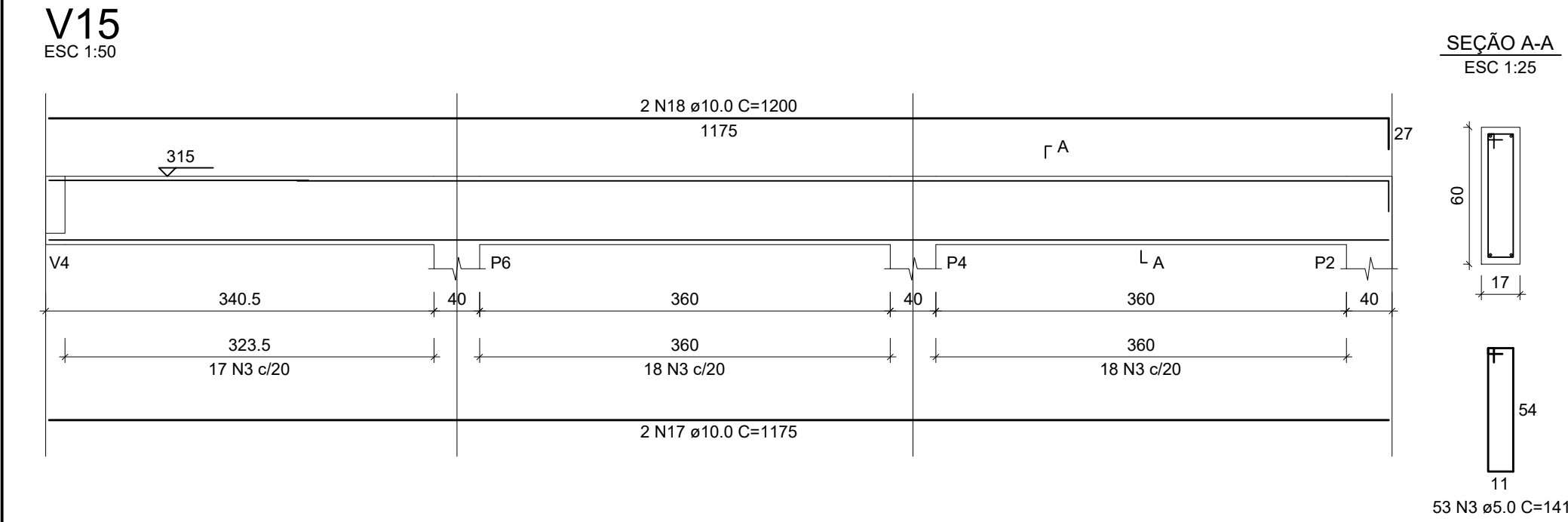
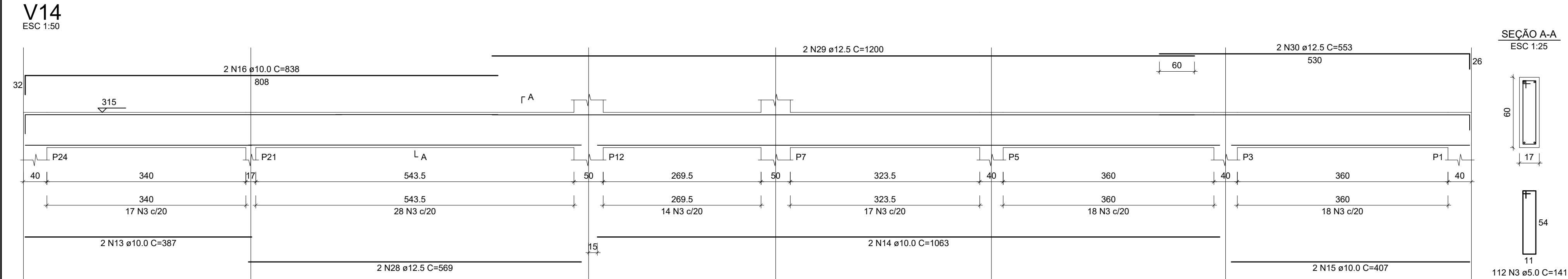
Relação de aço					
AÇO	N	DIAM (mm)	QUANT	C.UNIT (cm)	C.TOTAL (cm)
CA60	1	5.0	80	115	9200
	2	5.0	2	242	484
	3	5.0	195	141	27495
	4	5.0	72	135	9720
CA50	5	5.0	22	121	2662
	6	6.3	1	73	73
	7	8.0	2	242	484
	8	8.0	3	713	2139
	9	8.0	2	694	1388
	10	8.0	2	402	804
	11	8.0	2	153	306
	12	8.0	3	459	1377
	13	10.0	2	387	774
	14	10.0	2	1063	2126
	15	10.0	2	407	814
	16	10.0	2	838	1676
	17	10.0	2	1175	2350
	18	10.0	2	1200	2400
	19	10.0	2	948	1896
	20	10.0	2	336	672
	21	10.0	2	551	1102
	22	10.0	2	663	1326
	23	10.0	2	578	1156
	24	10.0	2	430	860
	25	10.0	2	246	492
	26	10.0	2	500	1000
	27	10.0	2	508	1016
	28	12.5	2	569	1138
	29	12.5	2	1200	2400
	30	12.5	2	553	1106
	31	12.5	2	839	1678
	32	12.5	2	958	1916
	33	12.5	2	860	1720
	34	12.5	3	483	1449


Resumo do aço			
AÇO	DIAM (mm)	C.TOTAL (m)	PESO (kg)
CA50	6.3	0.7	0.2
	8.0	65	25.6
	10.0	195.6	121.2
	12.5	114.1	109.9
CA60	5.0	495.6	76.4
PESO TOTAL (kg)			
CA50		256.9	
CA60		76.4	

Volume de concreto (C-30) = 7.97 m³
Área de forma = 115.63 m²

FCK PARA O PROJETO = 30 MPa

NOTAS:
A) PARA CONVENÇÕES, NOTAS E DETALHES TÍPICOS, CONSULTAR PRANCHA 00.
B) ELEVAÇÕES E DIMENSÕES EM CENTÍMETROS, EXCETO ONDE INDICADO.
C) DIFERENÇA ENTRE AS COTAS DO PROJETO E ESCALA, PREVALECEM AS COTAS DO PROJETO.





PREFEITURA DE

BRUSQUE

SECRETARIA DE

INFRAESTRUTURA

ESTRATÉGICA

PREFEITURA MUNICIPAL DE BRUSQUE

SECRETARIA DE INFRAESTRUTURA ESTRATÉGICA - SIE

ADMINISTRAÇÃO - 2025-2028

CMEI ELSA BODENMULLER DE MARCHI I

R. Adeline Debatin, 75 - Águas Claras, Brusque - SC, 88353-610

CONTRATANTE:

PREFEITURA MUNICIPAL DE BRUSQUE

CNPJ: 83.102.343/0001-94

RESP. TÉCNICO:

PEDRO LUCAS CARDOSO CONCEIÇÃO

CREA 223.181-6

Contatos PM Brusque:

0xx(47) 4042-0200

Contatos Setor:

Ramal 20476

PROJETO ESTRUTURAL

ARMADURAS DAS VIGAS

PAVIMENTO COBERTURA

ESCALA: INDICADAS

REVISÃO: 00

ARQUIVO: AAE.E11.VigasCobertura02.R00

FOLHA: 02/02

E11

PENA	CDR	ESP.
1	7	0.1
2	7	0.2
3	7	0.3
4	7	0.4
5	7	0.5
6	7	0.6
7	7	0.25
8	7	0.1
9	7	0.1
10	10	0.2
11	11	0.2
12	12	0.2
255	255	0.2