

ARMADURAS DAS LAJES - PAVIMENTO CAIXA D'ÁGUA  
ESC.: 1/25

Relação do aço					
AÇO	N	DIAM (mm)	QUANT	C.UNIT (cm)	C.TOTAL (cm)
CA60	1	5.0	66	363	23958
CA50	2	6.3	42	490	20580

Resumo do aço			
AÇO	DIAM (mm)	C.TOTAL (m)	PESO (kg)
CA50	6.3	205.8	50.4
CA60	5.0	239.6	36.9
PESO TOTAL (kg)			
CA50	50.4		
CA60	36.9		

Volume de concreto (C-30) = 2.34 m³  
Área de forma = 15.59 m²

FCK PARA O PROJETO = 30 MPa

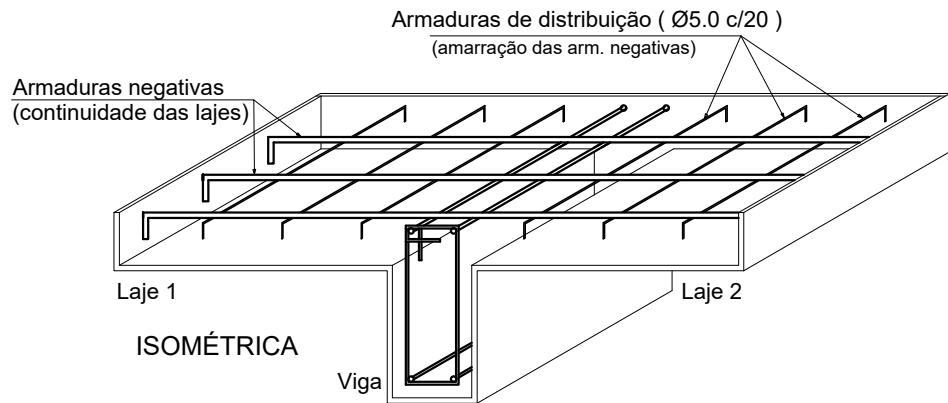
NOTAS:  
A) PARA CONVENÇÕES, NOTAS E DETALHES TÍPICOS, CONSULTAR PRANCHA 00.  
B) ELEVAÇÕES E DIMENSÕES EM CENTÍMETROS, EXCETO ONDE INDICADO.  
C) DIFERENÇA ENTRE AS COTAS DO PROJETO E ESCALA, PREVALECEM AS COTAS DO PROJETO.

Aprovação/revisões:

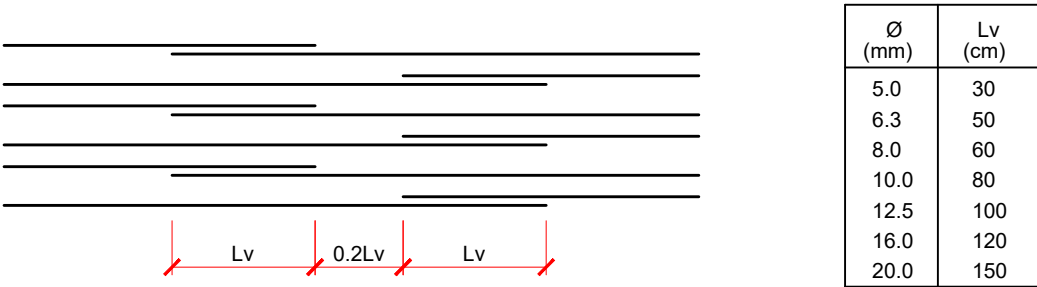
REVISÃO 0	EMIÇÃO INICIAL	27/11/2025
REVISÃO	DISCRIMINAÇÃO DAS REVISÕES	DATA

OBSERVAÇÕES/CARIMBOS/APROVAÇÕES:

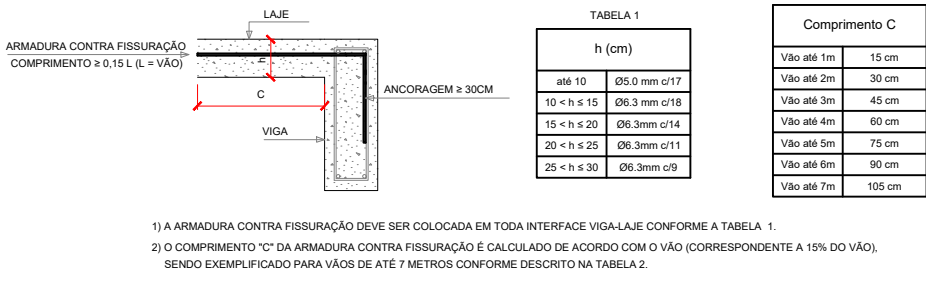
DETALHE DA ARMADURA SUPERIOR DE CONTINUIDADE DA LAJE  
E MONTAGEM DA ARMADURA DE DISTRIBUIÇÃO



DETALHE GENÉRICO DAS EMENDAS POR TRASPASSE PARA C=CORR



DETALHE TÍPICO DA ARMADURA CONTRA FISSURAÇÃO NA INTERFACE VIGA-LAJE



PREFEITURA DE  
**BRUSQUE**

SECRETARIA DE  
**INFRAESTRUTURA  
ESTRATÉGICA**

**PREFEITURA MUNICIPAL DE BRUSQUE**  
SECRETARIA DE INFRAESTRUTURA ESTRATÉGICA - SIE  
ADMINISTRAÇÃO - 2025-2028

**CMEI ELSA BODENMULLER DE MARCHI I**

R. Adelina Debatin, 75 - Águas Claras, Brusque - SC, 88353-610

CONTRATANTE: PREFEITURA MUNICIPAL DE BRUSQUE  
CNPJ. 83.102.343/0001-94

RESP. TÉCNICO: PEDRO LUCAS CARDOSO CONCEIÇÃO  
CREA 223.181-6

Contatos PM Brusque:  
0xx(47) 4042-0200

Contatos Setor:  
Ramal 20476

PROJETO ESTRUTURAL  
**ARMADURAS DAS LAJES  
PAVIMENTO CAIXA D'ÁGUA**

**E15**

ESCALA: INDICADAS    REVISÃO: 00    ARQUIVO: AAF.E15.LajesCaixaD'Água.R00    FOLHA: 01/01

PENA	COR	ESP.
1	7	0.1
2	7	0.2
3	7	0.3
4	7	0.4
5	7	0.5
6	7	0.6
7	7	0.25
8	7	0.1
9	7	0.1
10	10	0.2
11	11	0.2
:	:	0.2
255	255	0.2