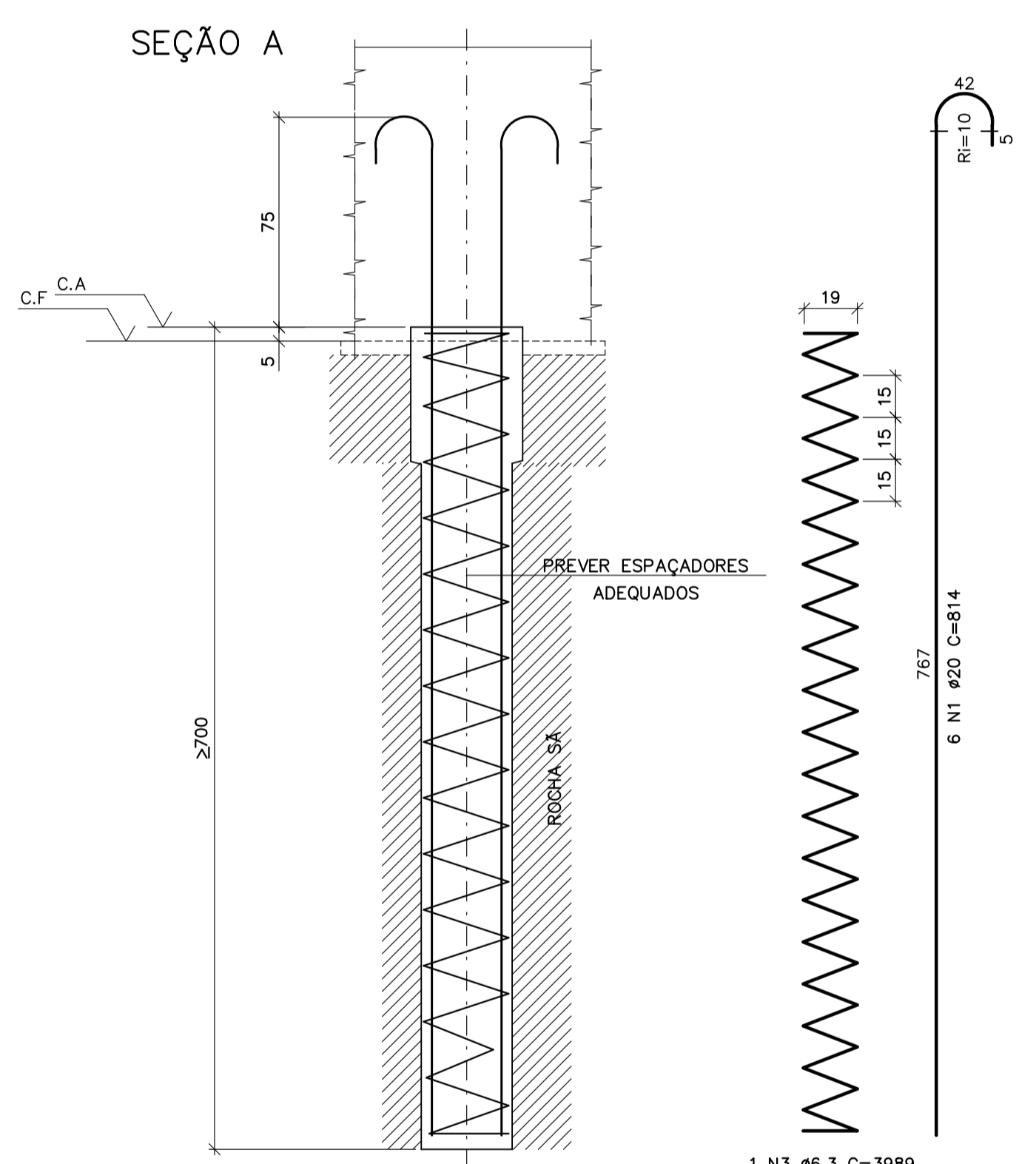
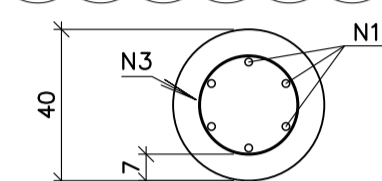


ARMADURA DAS ESTACAS DN400mm (11x)
PLANTA
 Esc: 1:20

Compressão = 60 ton.
 Tração = 30 ton.



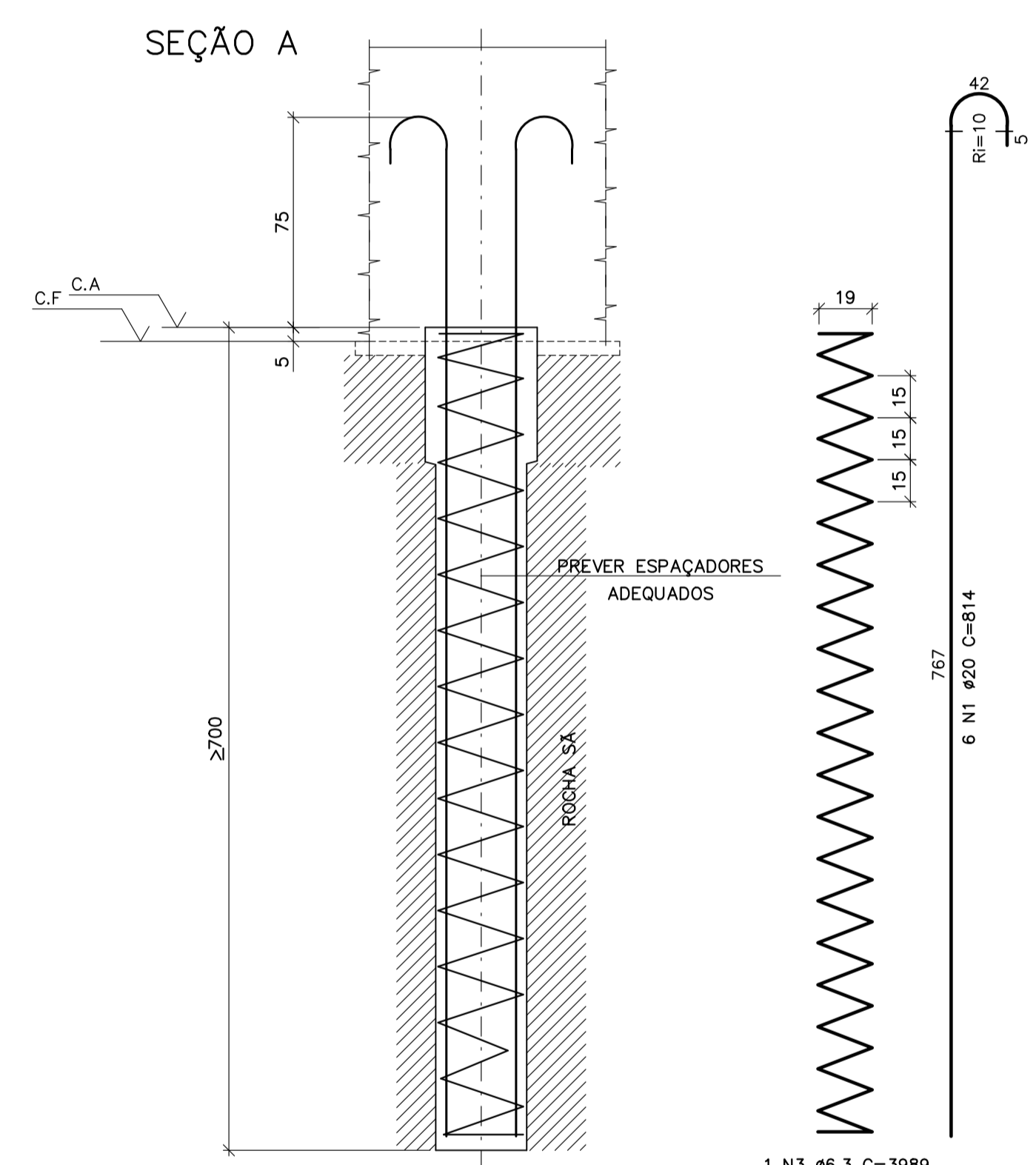
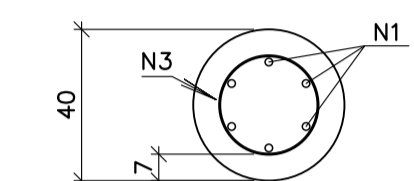
1 N3 #6.3 C=3989 (ESPIRAL)

TABELA DE FERROS				
TIPO	POS.	BIT.	QUANT.	C. Tot. (cm)
ARMADURA DAS ESTACAS DN400mm (11 X)				
CA-50A	1	20	6	814
CA-50A	3	6.3	1	4049
ARMADURA DAS ESTACAS DN400mm (8 X)				
CA-50A	1	20	6	814
CA-50A	3	6.3	1	4049
ARMADURA DAS ESTACAS DN400mm (16 X)				
CA-50A	1	20	6	1112
CA-50A	3	6.3	1	5768
RESUMO DO AÇO +10%				
PESO CA-50A Ø 6.3		1861.41 m	460.28kg	
PESO CA-50A Ø 20		2195.03 m	5427.76kg	
PESO TOTAL CA-50A			5888.04kg	
PESO TOTAL = 5888.04kg				

PENA	ESPESSURA
01	0,10 mm
02	0,20 mm
03	0,25 mm
04	0,30 mm
05	0,40 mm
06	0,10 mm
07	0,20 mm
08	0,50 mm
12	0,35 mm
170	0,30 mm
214	0,20 mm
242	0,30 mm
255	0,30 mm
RESTO	0,10 mm

ARMADURA DAS ESTACAS DN400mm (8x)
PLANTA
 Esc: 1:20

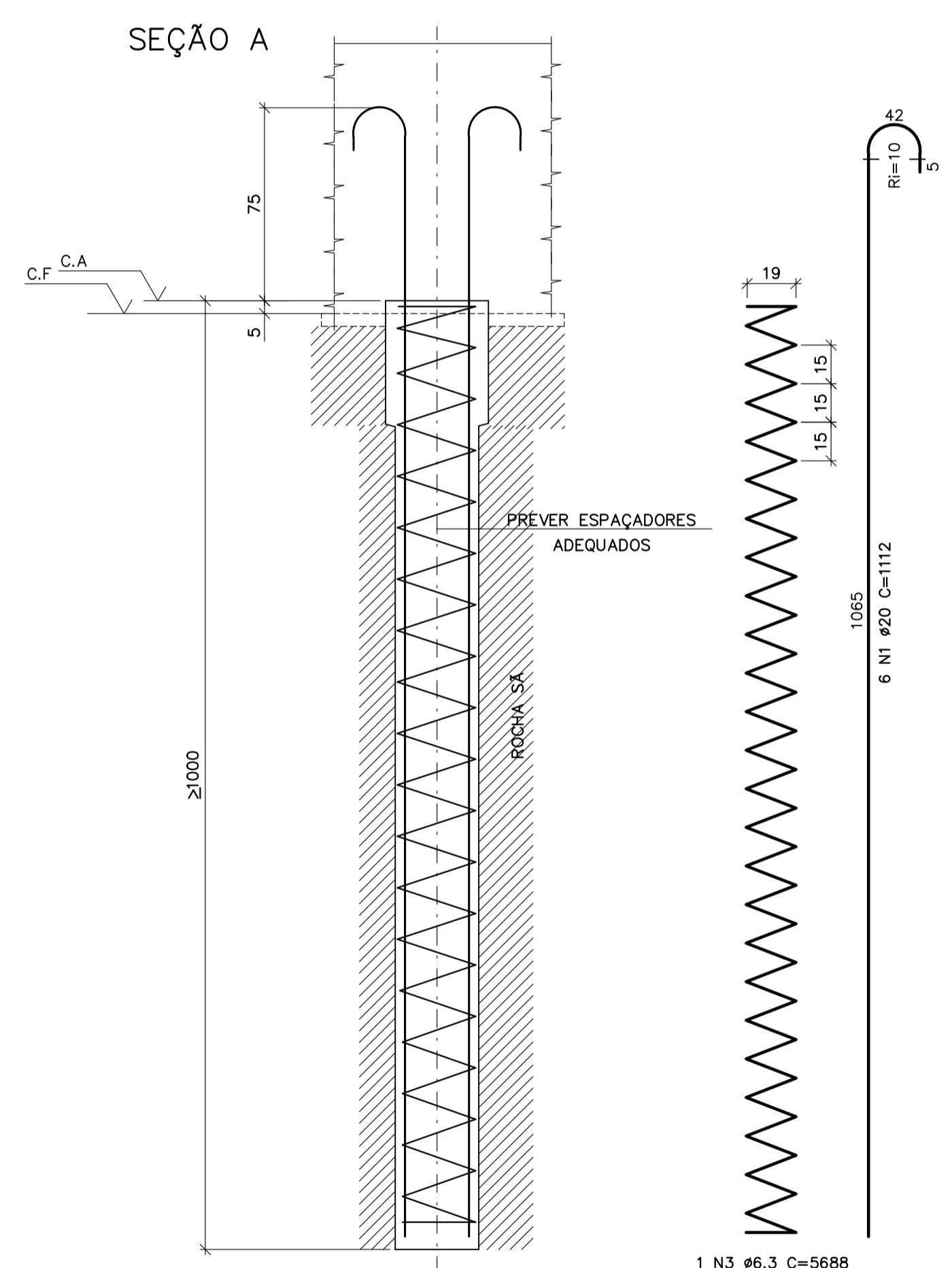
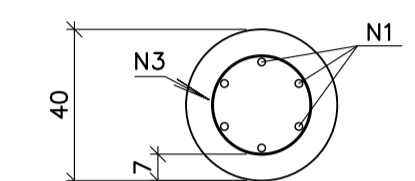
Compressão = 60 ton.
 Tração = 30 ton.



1 N3 #6.3 C=3989 (ESPIRAL)

ARMADURA DAS ESTACAS DN400mm (16x)
PLANTA
 Esc: 1:20

Compressão = 60 ton.
 Tração = 30 ton.



1 N3 #6.3 C=5688 (ESPIRAL)

NOTAS:
 1 - MEDIDAS EM CENTÍMETRO E ELEVAÇÕES EM METRO.
 2 - CONFERIR COTAS CONFORME PROJETO ARQUITETÔNICO.
 3 - PARA NOTAS GERAIS CONSULTAR DESENHO: 1326.EC.001.DE.003

LEGENDA.:

 X.XX - COTA DE NIVEL EM PLANTA.
 X.XX - COTA DE NIVEL EM CORTE.
 XX - INDICAÇÃO DE REVISÃO.
 - INDICAÇÃO DE HOLD

NOTAS ESTACAS RAIZ:
 1 - MEDIDAS EM CENTÍMETRO E ELEVAÇÕES EM METRO.
 2 - AS ESTACAS DEVEM TER UM DIÂMETRO MÍNIMO CONFORME INDICADO NA LEGENDA PARA ESTACAS.
 3 - SOLICITAR E CONSULTAR OS RELATÓRIOS DE SONDAAGEM DO LOCAL.
 4 - RESISTÊNCIA CARACTERÍSTICA A COMPRESSÃO DA ARGAMASSA DE CIMENTO, AOS 28 DIAS, PARA ESTACAS RAIZ : f_{ck} >30 MPa (Cimento,alto forno:> 600 kg/m³)
 5 - AS ESTACAS DEVEM TER ARMADURA EM TODA A SUA EXTENSÃO, AS ARMADURAS DEVEM FORMAR UM CONJUNTO BEM FIRME, ARMADURAS COM ESPAÇAMENTOS IGUAIS E DE TRAVAMENTO INTERNO. PROVIDENCIAR ESPAÇADORES ADEQUADOS PARA O LANÇAMENTO DA ARMADURA NA ESTACA.
 6 - ESTACAS REJEITADAS DEVERÃO SER REFEITAS SEM CUSTOS ADICIONAIS.
 7 - EXECUTAR AS ESTACAS ALTERNADAMENTE, RESPEITANDO UM RAIO MÍNIMO DE 200 cm ENTRE ESTACAS.
 8 - O TEMPO MÍNIMO PARA EXECUÇÃO DE DUAS ESTACAS COM DISTÂNCIA INFERIOR A 200 cm, É DE 24 HORAS A PARTIR DA CONCRETAGEM DA PRIMEIRA.

LEGENDA DAS ESTACAS RAIZ:

 8 ESTACAS - TIPO RAIZ DN=400mm - COMPRIMENTO ≥ 7m EM ROCHA.
 8 ESTACAS - TIPO RAIZ DN=400mm - COMPRIMENTO ≥ 7m EM ROCHA.
 16 ESTACAS - TIPO RAIZ DN=400mm - COMPRIMENTO ≥ 10m EM ROCHA.

REVISÃO	EMISSÃO	DATA	DISCRIMINAÇÃO	REVISADO	CONFERIDO	APROVADO
01	A	04/12/25	ADICIONADO QUANTIDADE DE ESTACAS	B.PISKE	KILDREEN	RODRIGO
00	A	29/10/25	EMISSÃO INICIAL	J.ZEFERINO	KILDREEN	RODRIGO

FINALIDADE DA EMISSÃO			
A - PRELIMINAR	C - PARA COMENTÁRIOS	E - PARA ORÇAMENTO	G - PARA CONHECIMENTO
B - PARA APROVAÇÃO	D - LIBERADO P/ CONSTRUÇÃO	F - CONFORME CONSTRUÍDO	H - CANCELADO
DATA	DESENHISTA	CONFERIDO	APROVADO
OUTUBRO/2025	J.ZEFERINO	KILDREEN	RODRIGO
ETAPA	ARQUIVO	FORMATO	ESCALA
PRELIMINAR	25-1326	1100x594	INDICADA

ARQUIVO CAD
 1326EC001DE101-1_ARMADURA_DAS_ESTACAS

CLIENTE

ASSOCIAÇÃO EMPRESARIAL DE JARAGUÁ DO SUL

R. Dr. Amadeu da Luz, 122 - 9ª andar
 Centro - Blumenau - SC - 89010-919
 +55 (47) 3232-5500 - CREA/SC
 042779-5
 projetos@oaengenharia.com
 ORACIDES FELICIO ADRIANO
 Engº Civil - CREA/SC 039304-9

ENGENHARIA ESPECIAL OAENGENHARIA.COM

OBRA: PASSARELA NATUREZA: PROJETO ESTRUTURAL

LOCAL: JARAGUÁ DO SUL - SC

REFERÊNCIA: 001_L-_PASSARELA ARMADURA_DAS_ESTACAS