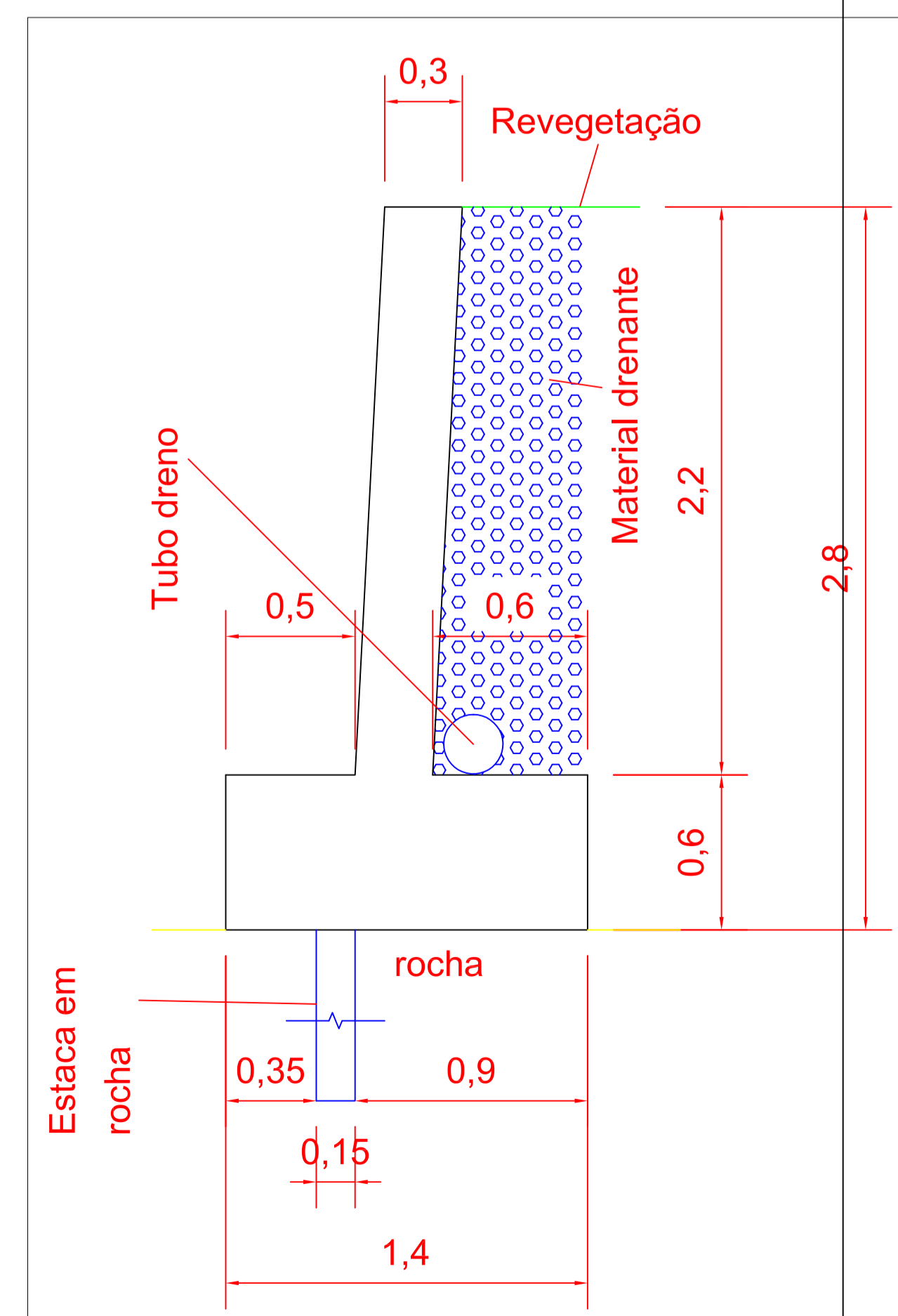
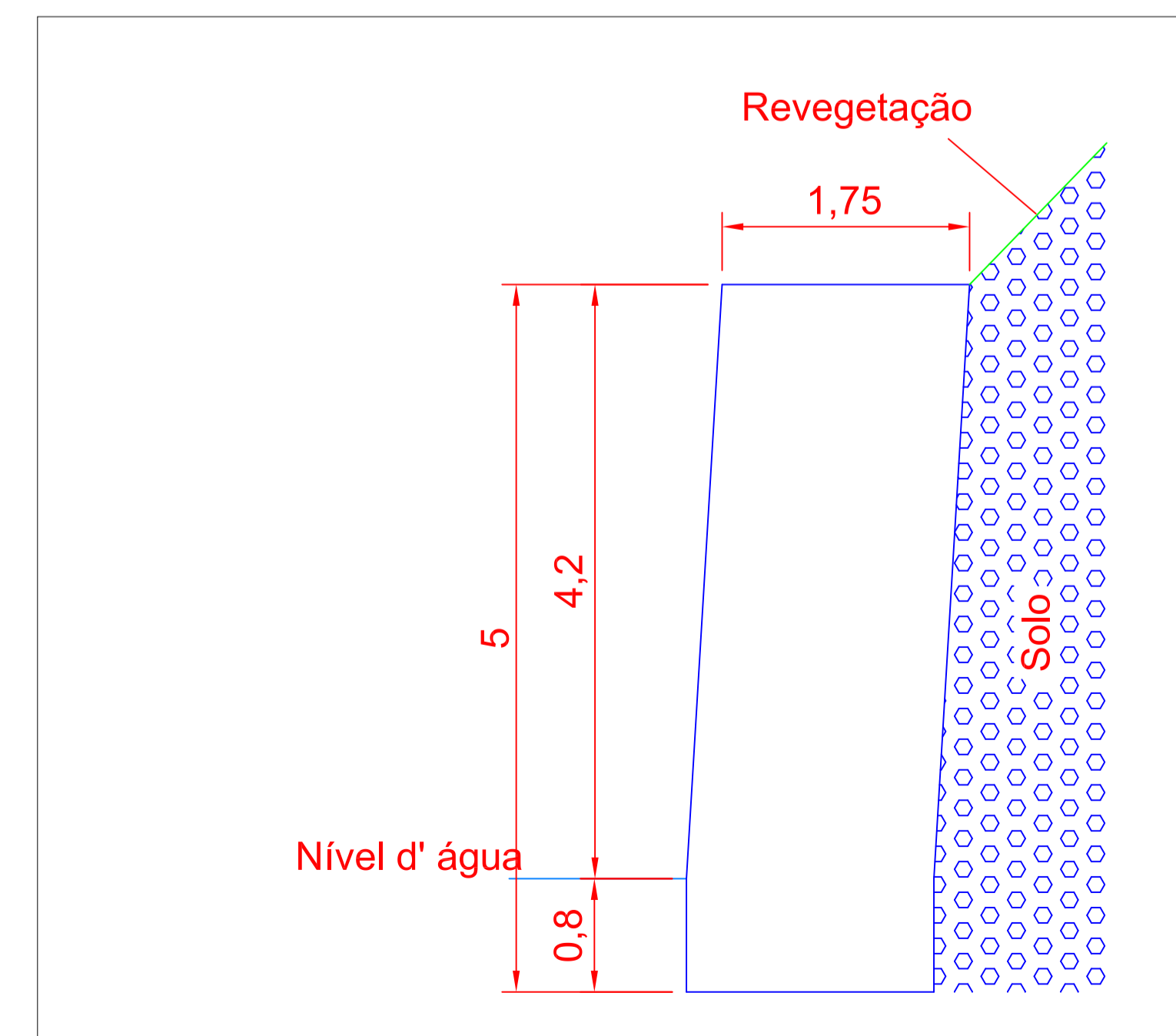


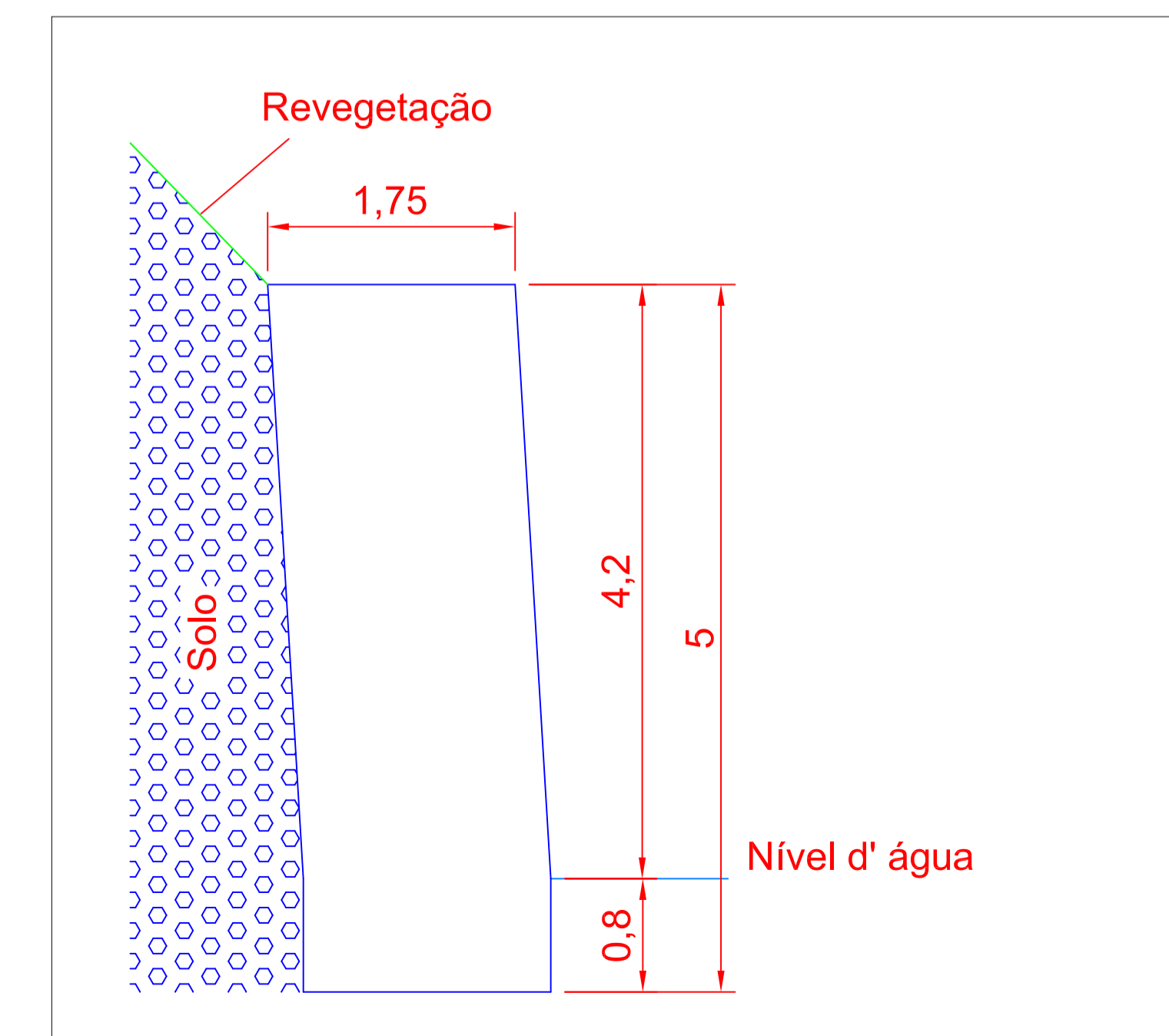
Planta baixa
Sem escala



Corte AA'
Sem escala



Corte BB'
Sem escala



Corte CC'
Sem escala

Anteprojeto de contenção - Rua Emil Burow			
RESP. TÉCNICO/PROJETO			
ENG. CIVIL LUIZ ROBERTO BURR CREA/SC 07815/14			
PROPRIETÁRIO MUNICÍPIO DE JARAGUÁ DO SUL / SC			
LOCALIZAÇÃO Rua Emil Burow - Centro JARAGUÁ DO SUL / SC			
TÍTULO Projeto de terraplenagem - rua Emil Burow Planta Baixa - Cortes			
DATA 05/2025	DESENHO	FOLHA 01/02	