

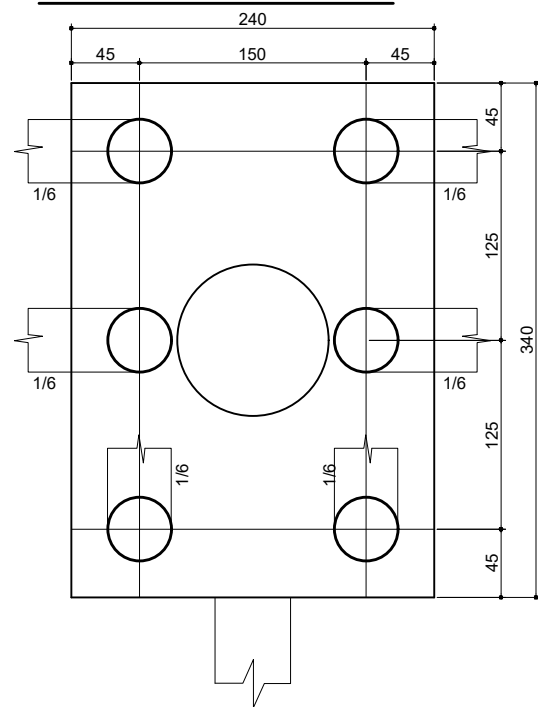
# DETALHAMENTO BLOCOS (24x)

## (240x310x120cm)

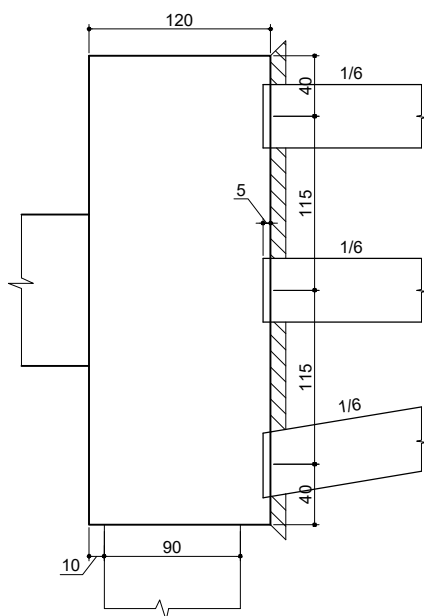
ESC. 1/50

### FORMAS

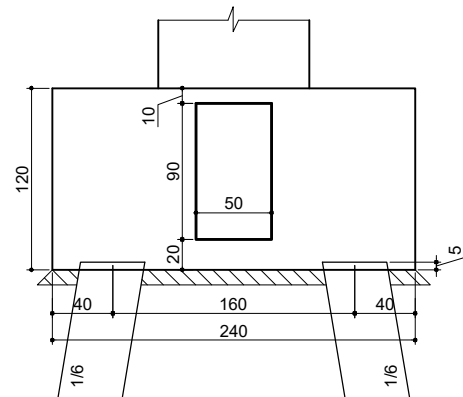
#### VISTA SUPERIOR



#### ELEVAÇÃO TRANSVERSAL

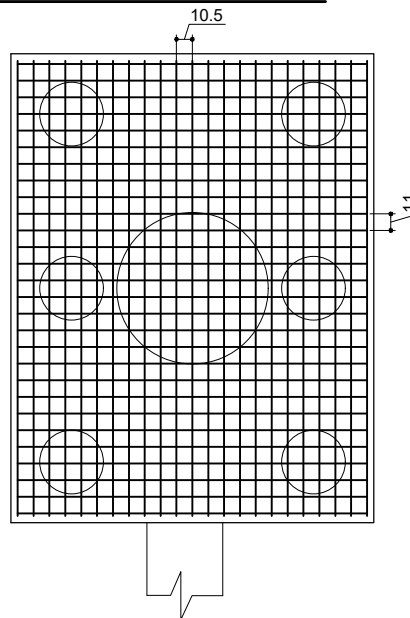


#### ELEVAÇÃO LONGITUDINAL

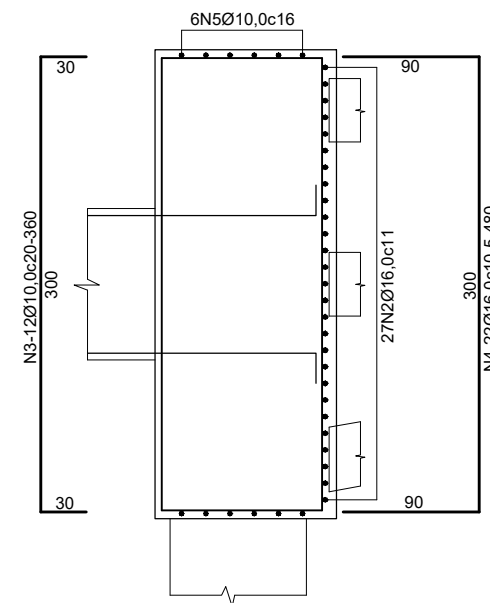


### ARMAÇÃO

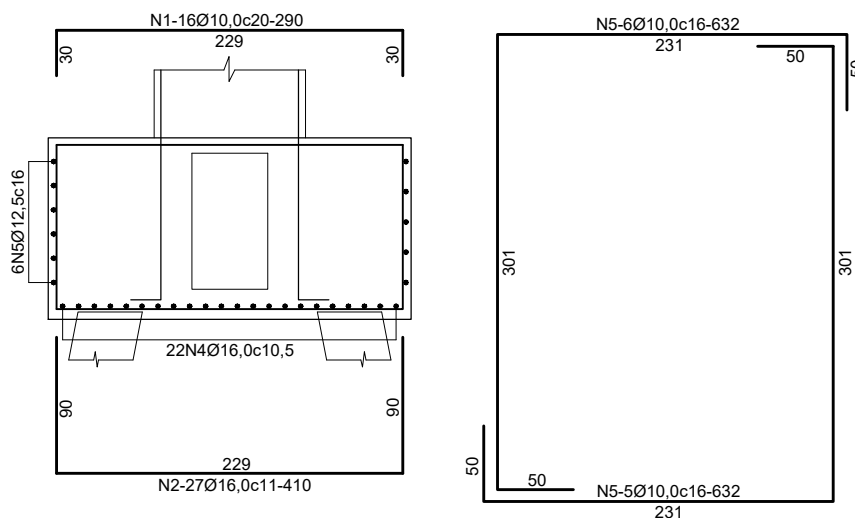
#### VISTA SUPERIOR



#### ELEVAÇÃO TRANSVERSAL



#### ELEVAÇÃO LONGITUDINAL



N	Diam. (mm)	Quant.	Comprimento unitário	Comprimento total
1	10,0	384	290	111360
2	16,0	648	410	265680
3	10,0	288	360	103680
4	16,0	528	480	253440
5	10,0	288	632	182016

### RESUMO DO AÇO

AÇO CA-50/60	φ	Comprimento (cm)	kg/m	Peso (kg)
	10,0	397056	0,617	2449
16,0	519120	1,578	8191	
<b>PESO TOTAL</b>				<b>10640</b>

#### Notas:

- Classe de Agressividade Ambiental = II (NBR 6118/14)
- Resistências Características dos Concretos  
Longarinas em Concreto Protendido  $f_{ck}=40$  MPa  
Elementos em Concreto Armado  $f_{ck}=30$  MPa
- Cobrimento das armaduras em mm  
Longarinas em Concreto Protendido -  $c=30$   
Vigas -  $c=30$   
Blocos e pilares -  $c=45$   
Lajes e placas -  $c=25$
- Trem Tipo Classe 45 da NBR 7188

00	05/10/2022	EMISSÃO
REVISÃO	DATA	MODIFICAÇÃO

PROJETO: <b>PROJETO ESTRUTURAL EXECUTIVO</b> <b>PONTE s/ RIO ITAPOCUIZINHO</b>	ESCALA: INDICADA	DATA: OUTUBRO/2022	FOLHA: <b>08</b>
DESENHO:	REFERÊNCIA: <b>DETALHAMENTO BLOCOS (24x)</b>		