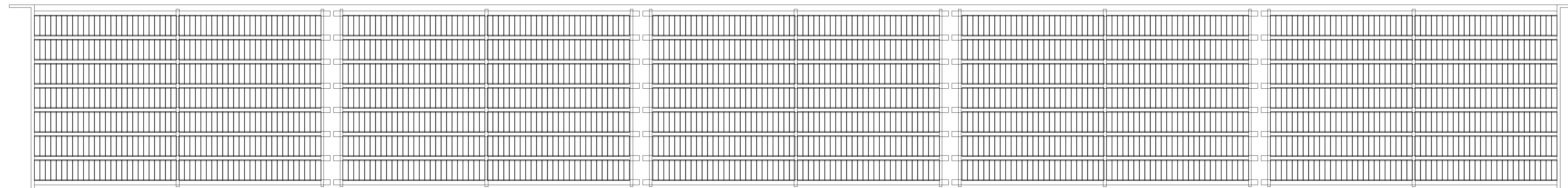


LOCAÇÃO PRÉ-LAJES

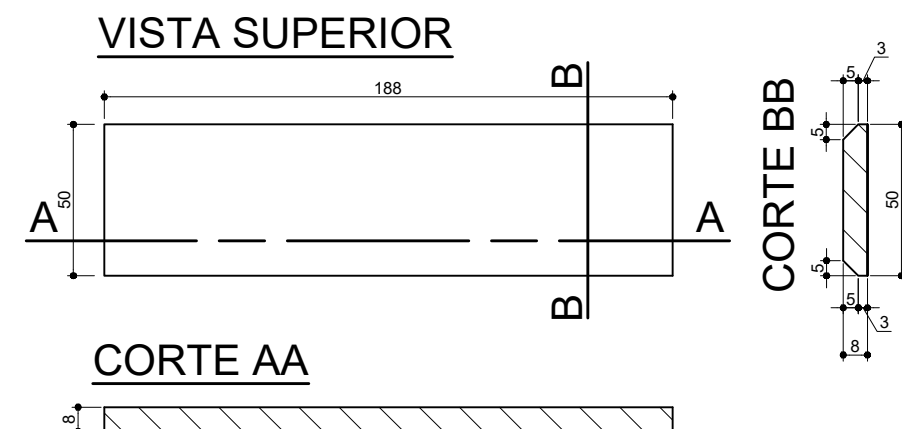
ESC. 1/200



Pré-lajes de 60x188x8cm = 1820 unidades

FORMAS PRÉ-LAJES 50 x 188 x 8 cm (1820x)

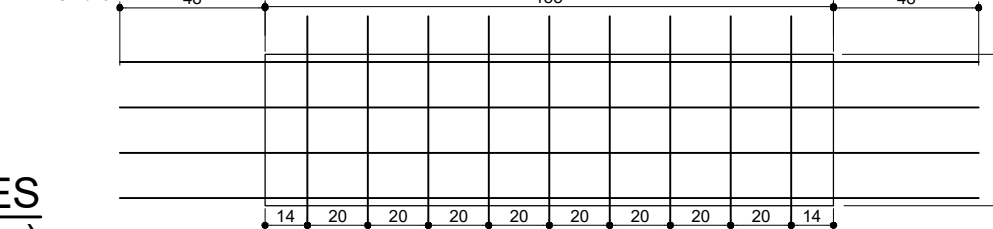
ESC. 1/25



ARMAÇÃO PRÉ-LAJES 60 x 188 x 8 cm (1820x)

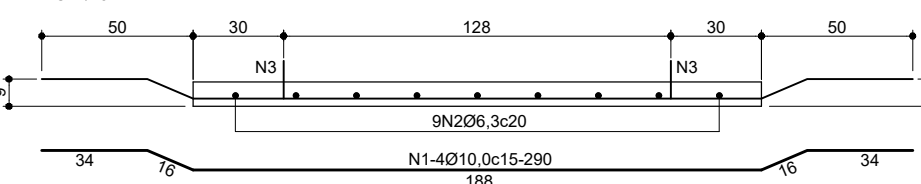
VISTA SUPERIOR

ESC. 1/25



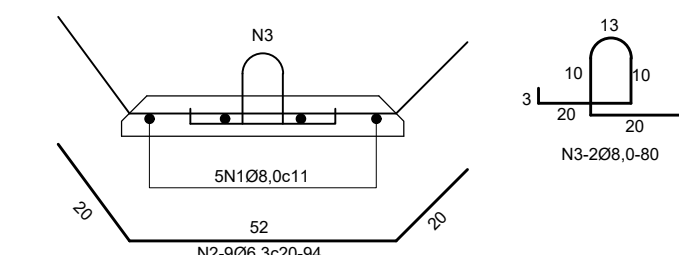
CORTE AA

ESC. 1/25



CORTE BB

ESC. 1/15



N	Diam. (mm)	Quant.	Comprimento unitário	Comprimento total
1	10,0	7280	290	2111200
2	6,3	16380	94	1539720
3	8,0	3640	80	291200

RESUMO DO AÇO

AÇO CA-50/60	φ	Comprimento (cm)	kg/m	Peso (kg)
	6,3	1539720	0,245	3772
	8,0	291200	0,395	1150
	10,0	2111200	0,617	13026
PESO TOTAL				17948

Notas:

- Classe de Agressividade Ambiental = II (NBR 6118/14)
- Resistências Características dos Concretos
Longarinas em Concreto Protendido $f_{ck}=40$ MPa
Elementos em Concreto Armado $f_{ck}=30$ MPa
- Cobrimento das armaduras em mm
Longarinas em Concreto Protendido - $c=30$
Vigas - $c=30$
Blocos e pilares - $c=45$
Lajes e placas - $c=25$
- Trem Tipo Classe 45 da NBR 7188

00	05/10/2022	E M I S S Ã O	
REVISÃO	DATA	M O D I F I C A Ç Ã O	
PRÓJETO:	PROJETO ESTRUTURAL EXECUTIVO	ESCALA:	INDICADA
	PONTE S/ RIO ITAPOCUIZINHO	DATA:	OUTUBRO/2022
DESENHO:		REFERÊNCIA:	LOCAÇÃO E ARMAÇÃO PRÉ-LAJES