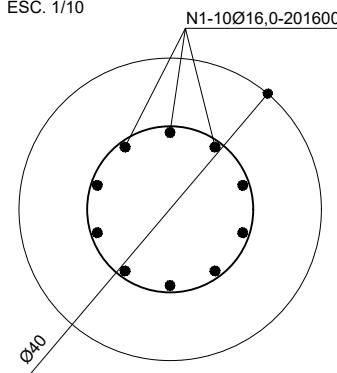
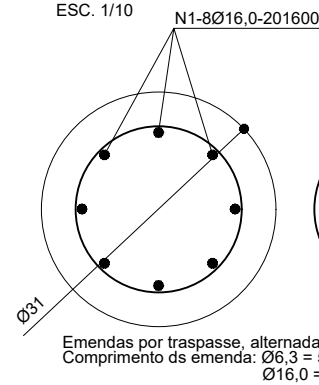


ESTACA RAIZ
 $\varnothing 40/\varnothing 31\text{cm}$
 ESC. 1/75

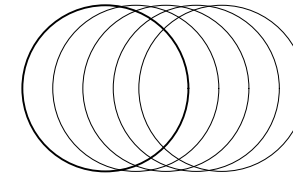
SEÇÃO AA (SOLO)
 $\varnothing 40\text{cm}$
 ESC. 1/10



SEÇÃO BB (ROCHA)
 $\varnothing 31\text{cm}$
 ESC. 1/10



ESTRIBO



N2-10/6.3 passo 15cm-975350
 (HELICOIDAL)

Emendas por traspasse, alternadas.
 Comprimento ds emenda: $\varnothing 6,3 = 50\text{ cm}$
 $\varnothing 16,0 = 150\text{ cm}$

N	Diam. (mm)	Quant.	Comprimento unitário	Comprimento total
1	16,0	10	COR	2268000
2	6,3	1	COR	1015950

RESUMO DO AÇO

AÇO CA-50/60	ϕ	Comprimento (cm)	kg/m	Peso (kg)
	6,3	1015950	0,245	2489
	16,0	2268000	1,578	35789
PESO TOTAL				38278

Convenção estaqueamento:

144 Estacas Raiz, $\varnothing 40/31\text{cm}$

Tipo	\varnothing em solo (cm)	\varnothing em rocha (cm)	Carga (tf)	Quantidade	compr. em solo (m)	compr. em rocha (m)	compr. total em solo (m)	compr. total em rocha (m)
Raiz	40	31	89	144	10,00	4,00	1440,00	576,00

Notas:

- Classe de Agressividade Ambiental = II (NBR 6118/14)
- Resistências Características dos Concretos
 Longarinas em Concreto Protendido $f_{ck}=40\text{ MPa}$
 Elementos em Concreto Armado $f_{ck}=30\text{ MPa}$
- Cobrimento das armaduras em mm
 Longarinas em Concreto Protendido - $c=30$
 Vigas - $c=30$
 Blocos e pilares - $c=45$
 Lajes e placas - $c=25$
- Trem Tipo Classe 45 da NBR 7188

REVISÃO	DATA	MODIFICAÇÃO
00	05/10/2022	EMISSÃO

PROJETO: PROJETO ESTRUTURAL EXECUTIVO PONTE s/ RIO ITAPOCUIZINHO	ESCALA: INDICADA	DATA: OUTUBRO/2022	FOLHA: 07
DESENHO:	REFERÊNCIA: DETALHAMENTO ESTACAS RAIZ		