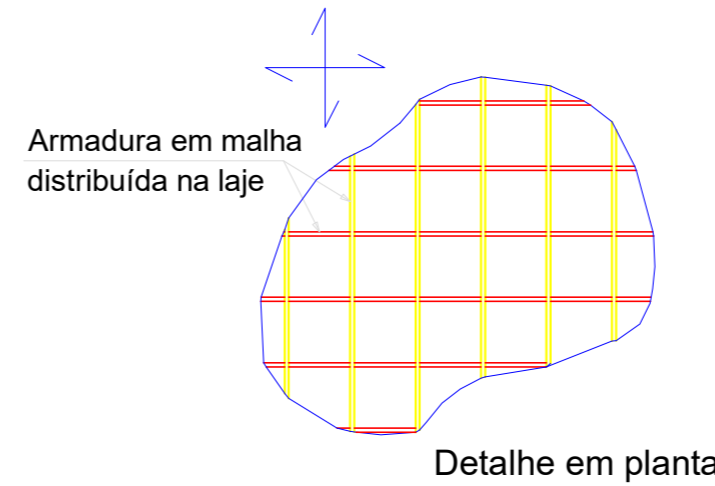


Armação inferior do radier do pavimento Terreo (Eixo X)

escala 1:50

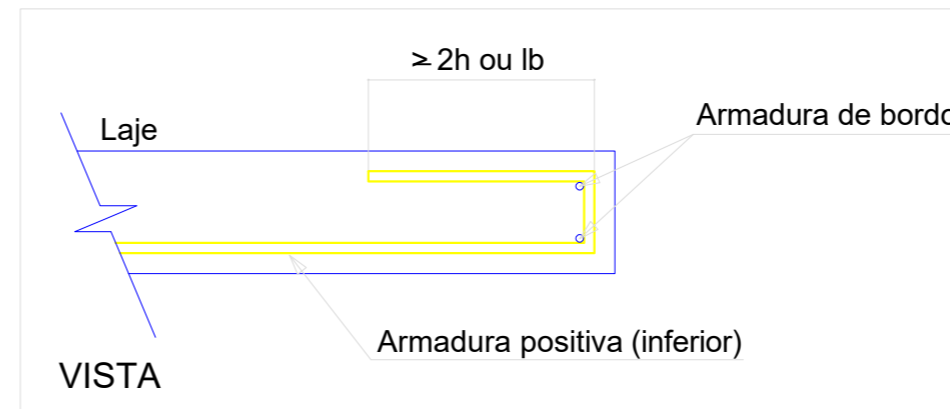
DETALHE DA ARMADURA DE MALHA BASE



Comprimento de traspasse



DETALHE DA ARMADURA DE BORDO LIVRE DA LAJE



RELAÇÃO DO AÇO

Negativos X		Negativos Y		Positivos X	
AÇO	N	DIAM (mm)	QUANT	C.UNIT (cm)	C.TOTAL (cm)
CA50	1	6.3	53	640	33920
	2	6.3	40	863	34520
	3	8.0	44	640	28160
	4	8.0	33	863	28479

RESUMO DO AÇO

AÇO	DIAM (mm)	C.TOTAL (m)	PESO + 10% (kg)
CA50	6.3	684.4	184.2
	8.0	566.4	245.8
PESO TOTAL (kg)			
CA50	430.1		

Volume de concreto (C-25) = 8.48 m³
Área de forma = 4.56 m²

REVISÃO	ALTERAÇÕES	DATA	RESPONSÁVEL
R03			
R02			
R01		__/__/__	



SIE | SECRETARIA DE INFRAESTRUTURA E MOBILIDADE
SAS | SECRETARIA DA ASSISTÊNCIA SOCIAL, MULHER E FAMÍLIA

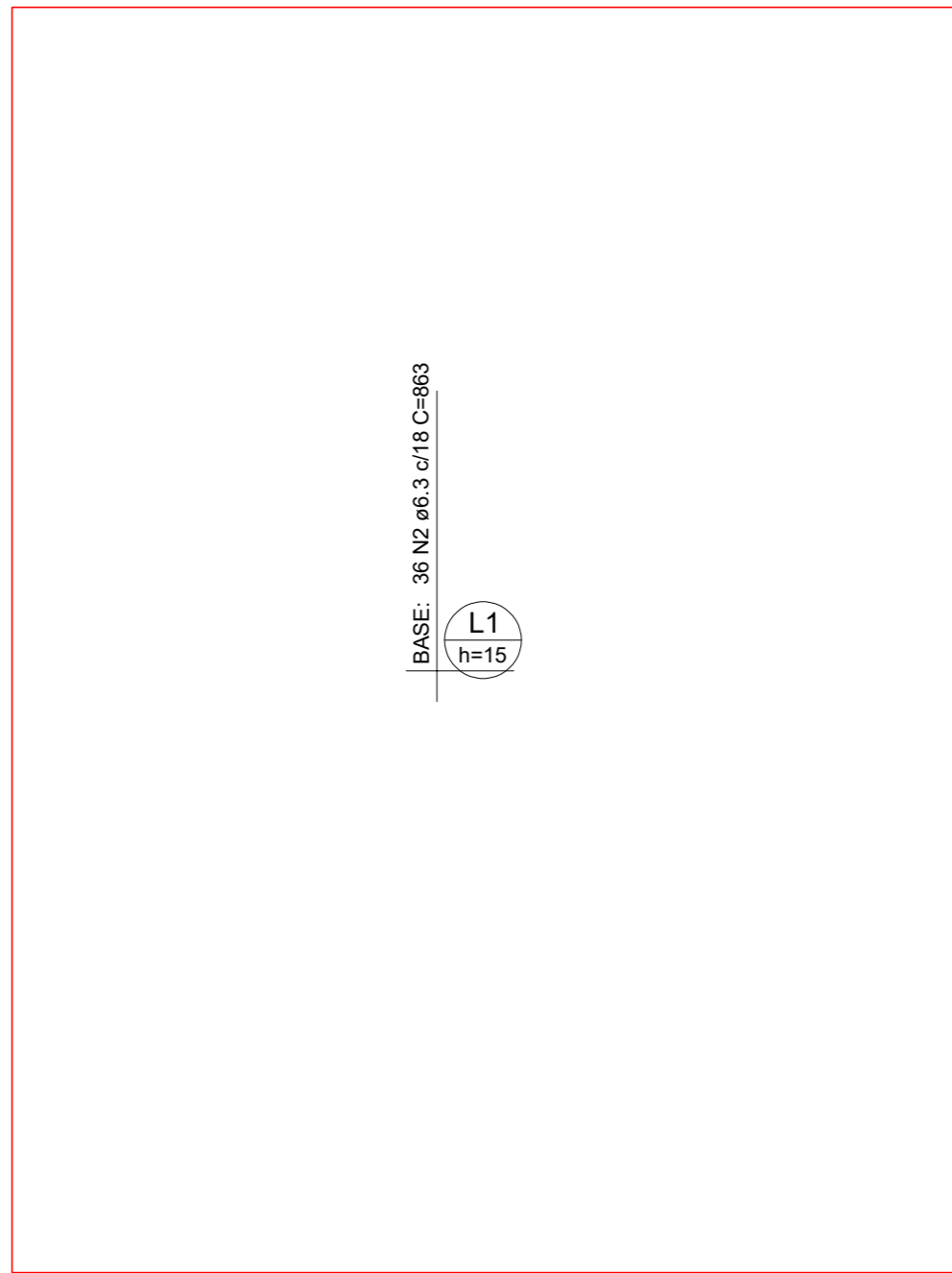
CASA CATARINA

PROJETO RADIER | ARMADURA INFERIOR RADIER (EIXO X)

RESP. TÉCNICO
ENG. THIAGO SELIGER WOELLNER

DATA
24/04/2025

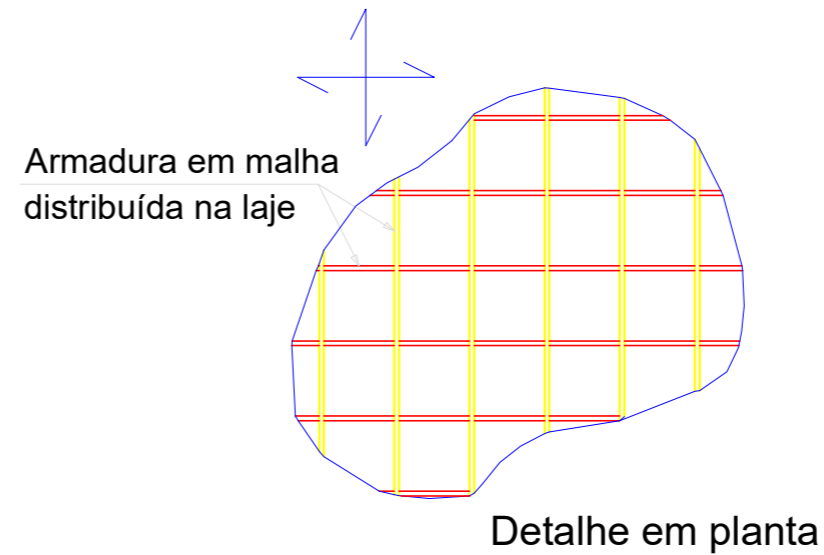
01/05



Armação superior do radier do pavimento Terreo (Eixo Y)

escala 1:50

DETALHE DA ARMADURA DE MALHA BASE



Comprimento de traspasse



REVISÃO	ALTERAÇÕES	DATA	RESPONSÁVEL
R03			
R02			
R01		__/__/	



GOVERNO DE
SANTA CATARINA

SIE | SECRETARIA DE INFRAESTRUTURA E MOBILIDADE

SAS | SECRETARIA DA ASSISTÊNCIA SOCIAL, MULHER E FAMÍLIA

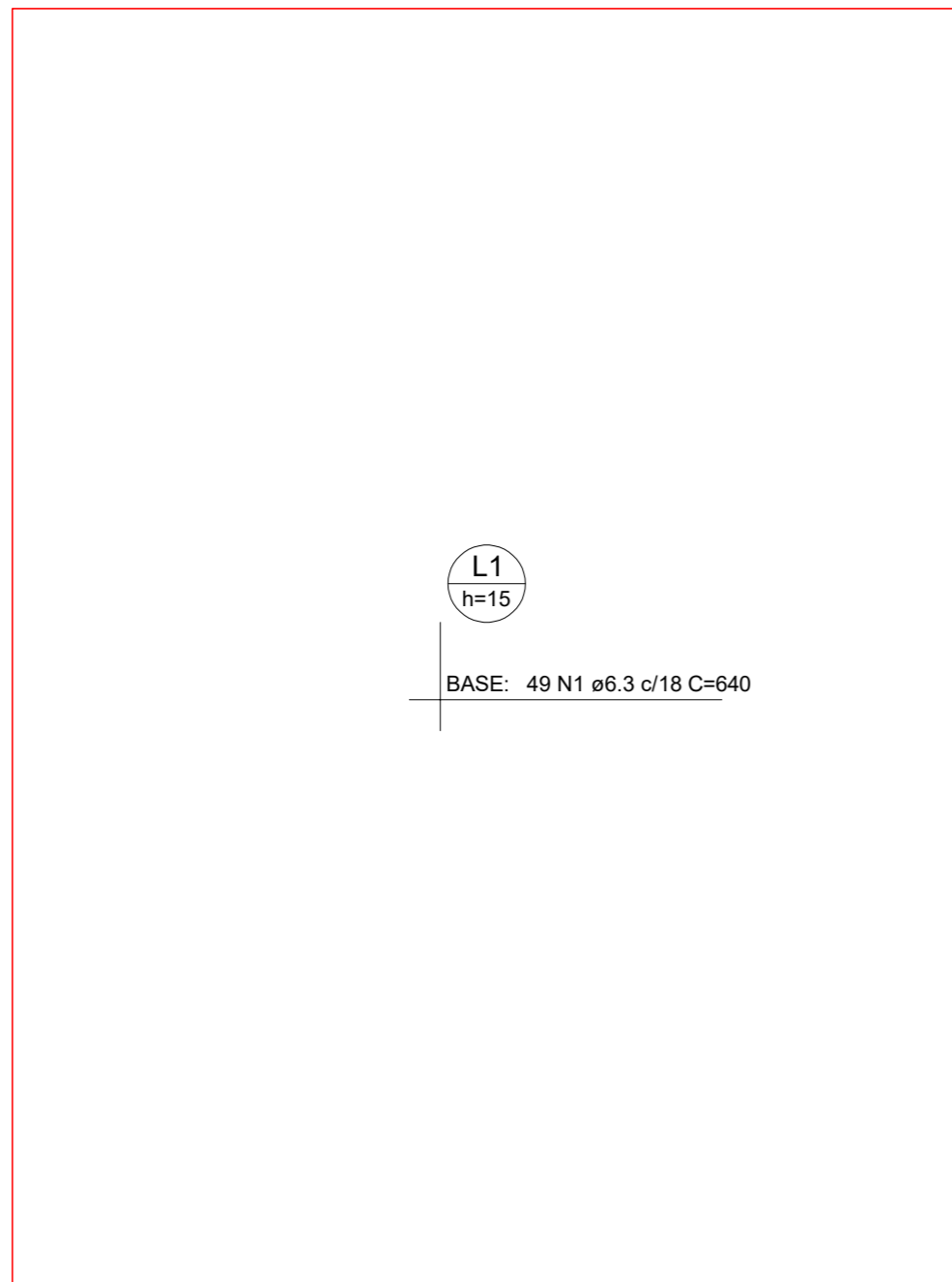
CASA CATARINA

PROJETO RADIER | ARMADURA SUPERIOR RADIER (EIXO Y)

RESP. TÉCNICO
ENG. THIAGO SELIGER WOELLNER

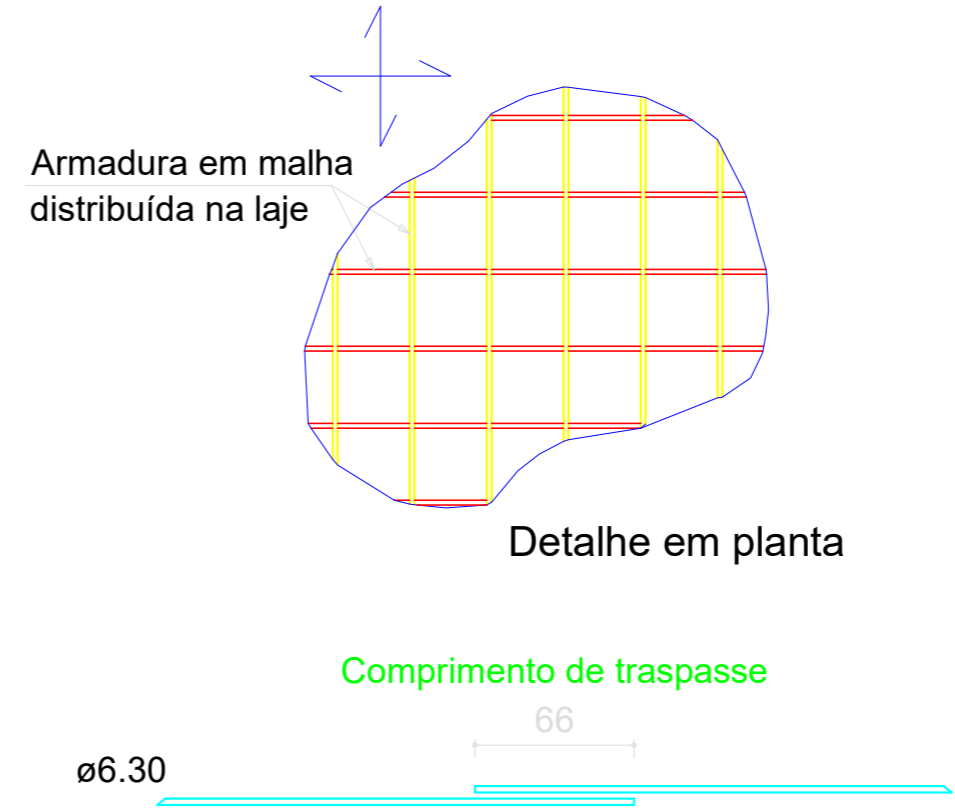
DATA
24/04/2025

02/05



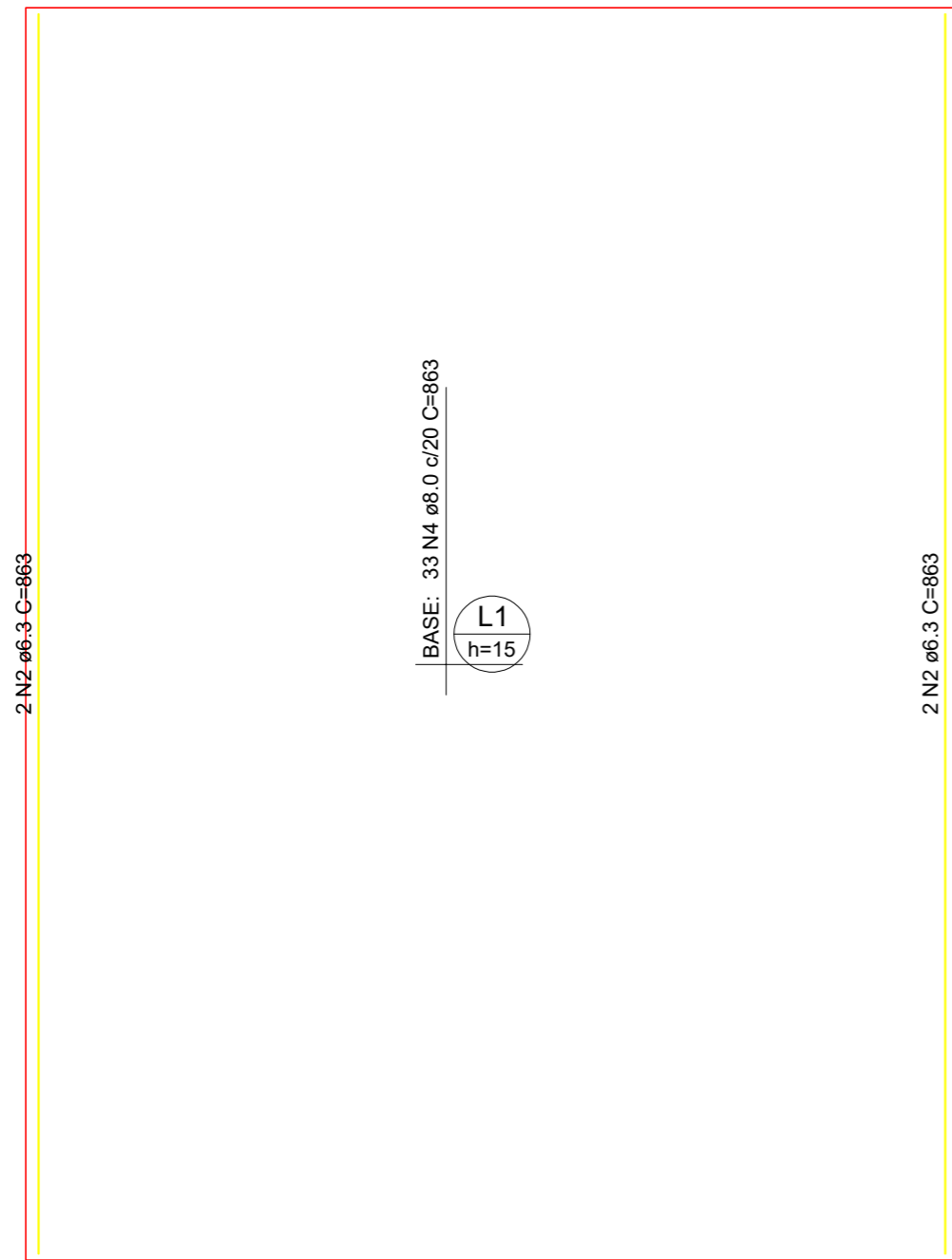
Armação superior do radier do pavimento Terreo (Eixo X)
escala 1:50

DETALHE DA ARMADURA DE MALHA BASE



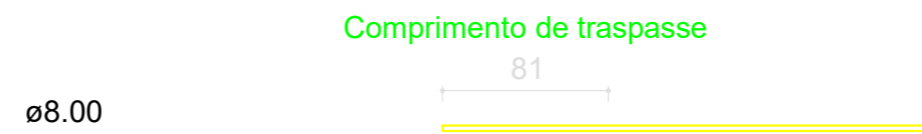
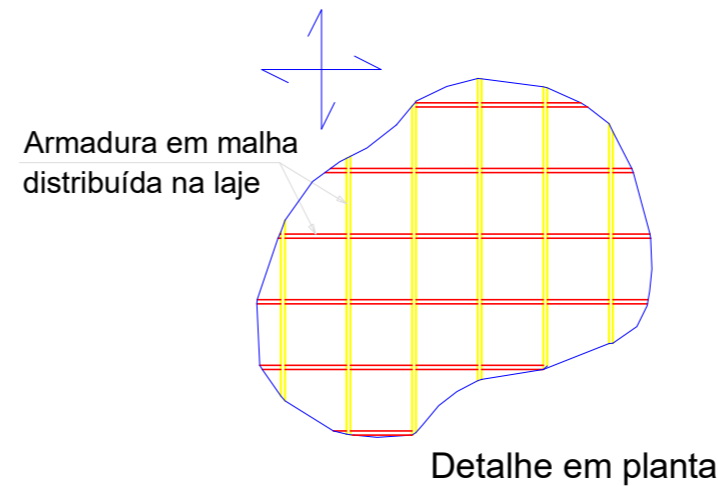
REVISÃO	ALTERAÇÕES	DATA	RESPONSÁVEL
R03			
R02			
R01		__/__/	


GOVERNO DE SANTA CATARINA
 SIE | SECRETARIA DE INFRAESTRUTURA E MOBILIDADE
 SAS | SECRETARIA DA ASSISTÊNCIA SOCIAL, MULHER E FAMÍLIA
CASA CATARINA

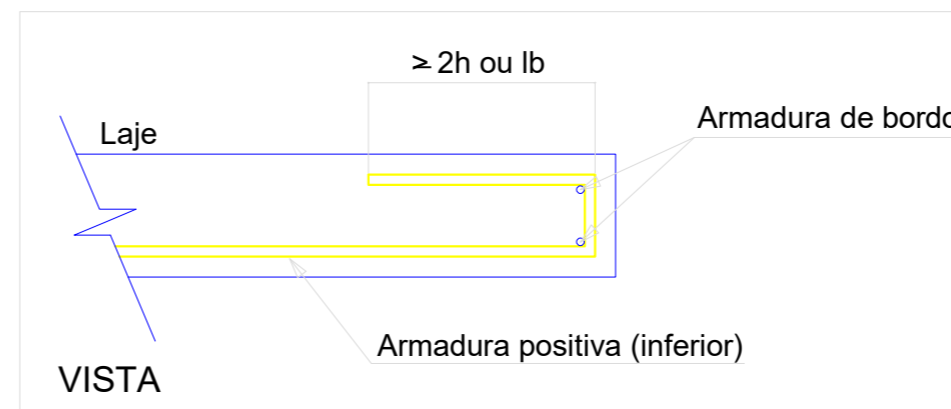


Armação inferior do radier do pavimento Terreo (Eixo Y)

DETALHE DA ARMADURA DE MALHA BASE



DETALHE DA ARMADURA DE BORDO LIVRE DA LAJE



REVISÃO	ALTERAÇÕES	DATA	RESPONSÁVEL
R03			
R02			
R01		__/__/	



SIE | SECRETARIA DE INFRAESTRUTURA E MOBILIDADE
SAS | SECRETARIA DA ASSISTÊNCIA SOCIAL, MULHER E FAMÍLIA

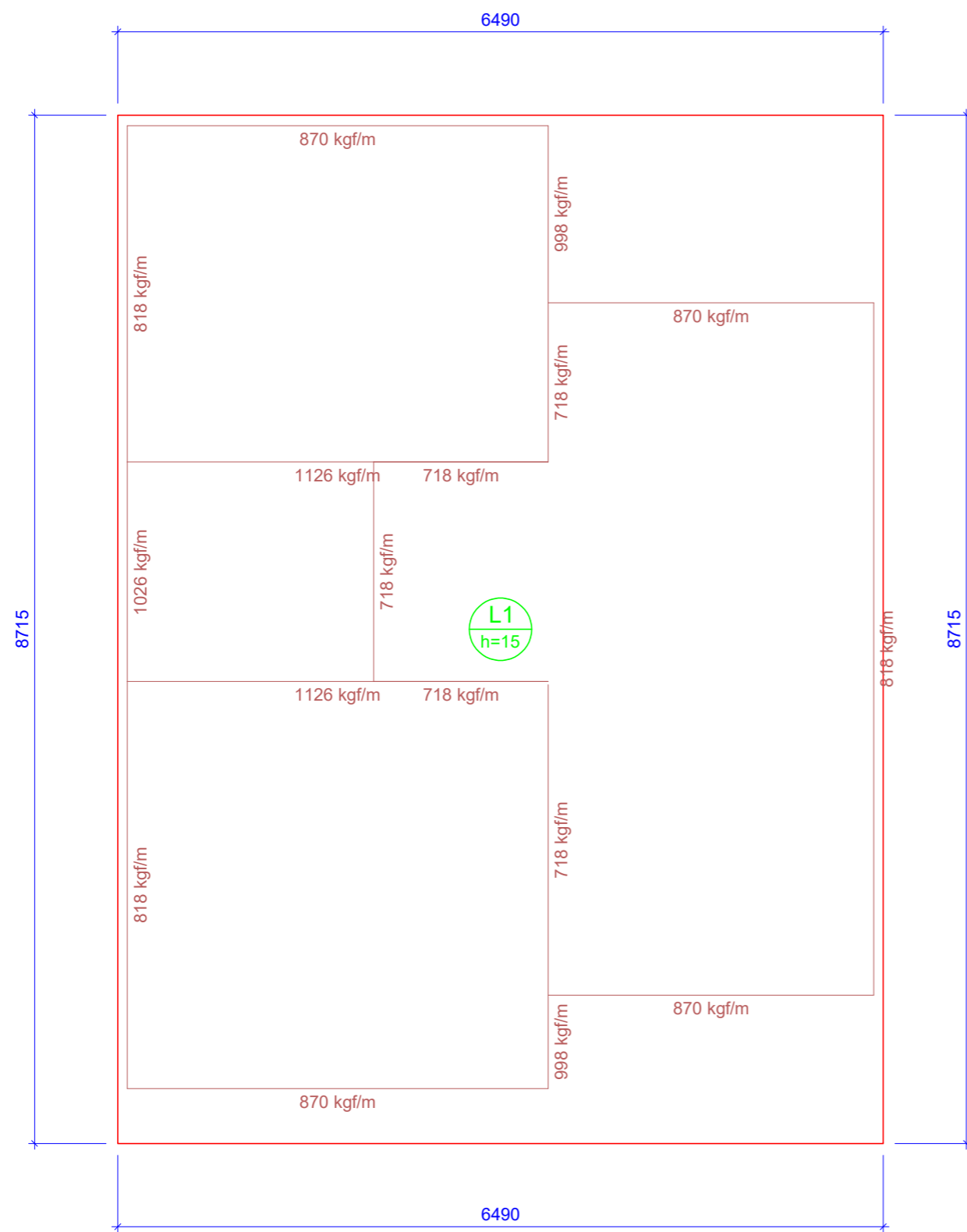
CASA CATARINA

PROJETO RADIER | ARMADURA SUPERIOR RADIER (EIXO X)

RESP. TÉCNICO
ENG. THIAGO SELIGER WOELLNER

DATA
24/04/2025

04/05



Forma do pavimento Terreo (Nível 0)

escala 1:50

Lajes								
Dados						Sobrecarga (kgf/m ²)		
Nome	Tipo	Altura (cm)	Elevação (cm)	Nível (cm)	Peso próprio (kgf/m ²)	Adicional	Acidental	Localizada
L1	Maciça	15	0	0	375	100	150	sim

Características dos materiais	
fck (kgf/cm ²)	Ecs (kgf/cm ²)
250	241500

Dimensão máxima do agregado = 19 mm

REVISÃO	ALTERAÇÕES	DATA	RESPONSÁVEL
R03			
R02			
R01		__/__/__	



GOVERNO DE
SANTA CATARINA

SIE | SECRETARIA DE INFRAESTRUTURA E MOBILIDADE
SAS | SECRETARIA DA ASSISTÊNCIA SOCIAL, MULHER E FAMÍLIA

CASA CATARINA

PROJETO RADIER | FORMA RADIER

RESP. TÉCNICO
ENG. THIAGO SELIGER WOELLNER

DATA
24/04/2025

05/05



Assinaturas do documento



Código para verificação: **RQ9S7U96**

Este documento foi assinado digitalmente pelos seguintes signatários nas datas indicadas:



THIAGO SELIGER WOELLNER (CPF: 091.XXX.799-XX) em 23/06/2025 às 13:46:51

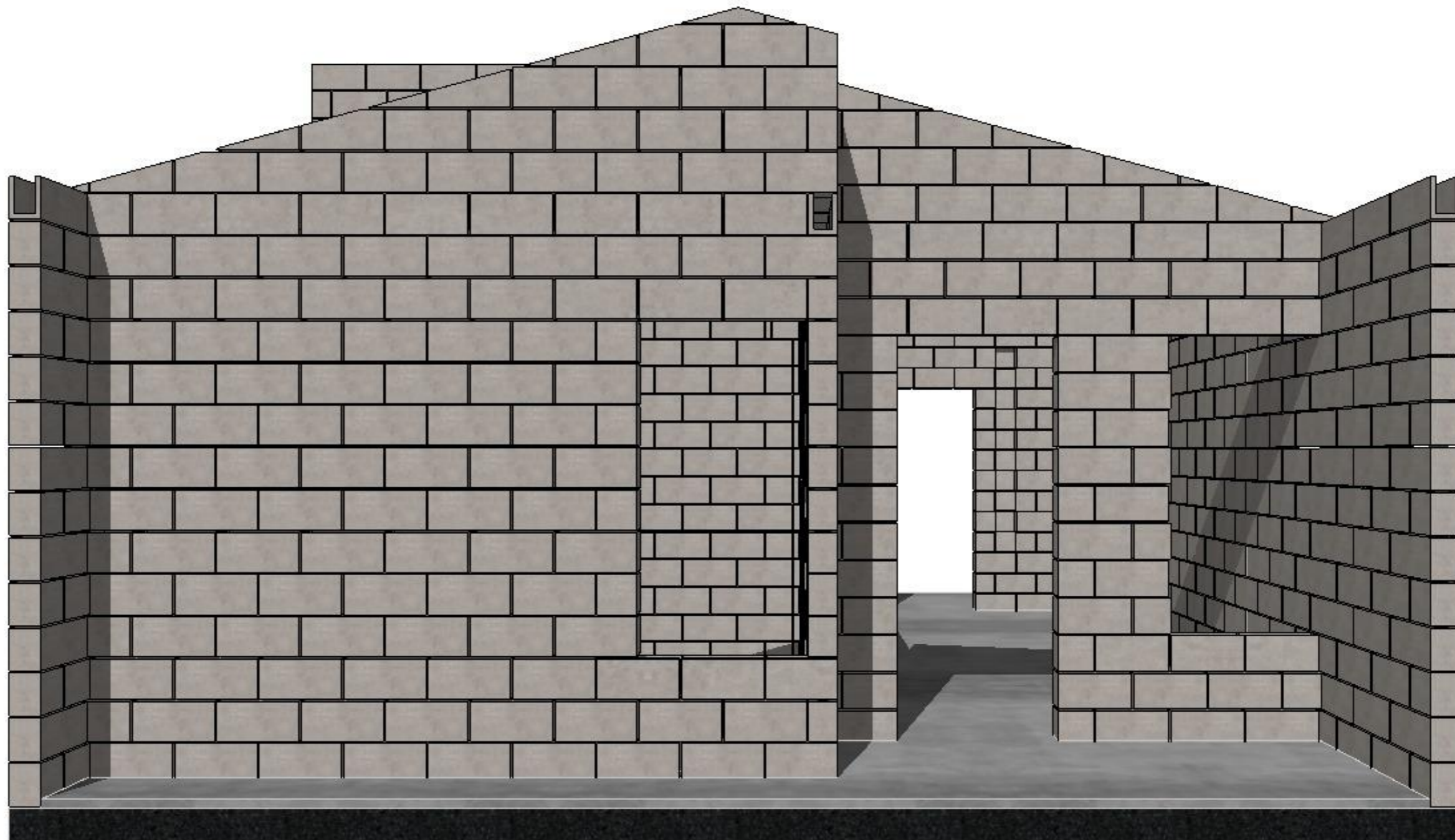
Emitido por: "SGP-e", emitido em 03/12/2020 - 17:07:31 e válido até 03/12/2120 - 17:07:31.

(Assinatura do sistema)

Para verificar a autenticidade desta cópia, acesse o link <https://portal.sgpe.sea.sc.gov.br/portal-externo/conferencia-documento/U0IFXzY5NjVfMDAwMjJzNTIfMjJzNjBfMjAyNV9SUTITN1U5Ng==> ou o site

<https://portal.sgpe.sea.sc.gov.br/portal-externo> e informe o processo **SIE 00022359/2025** e o código **RQ9S7U96** ou aponte a câmera para o QR Code presente nesta página para realizar a conferência.

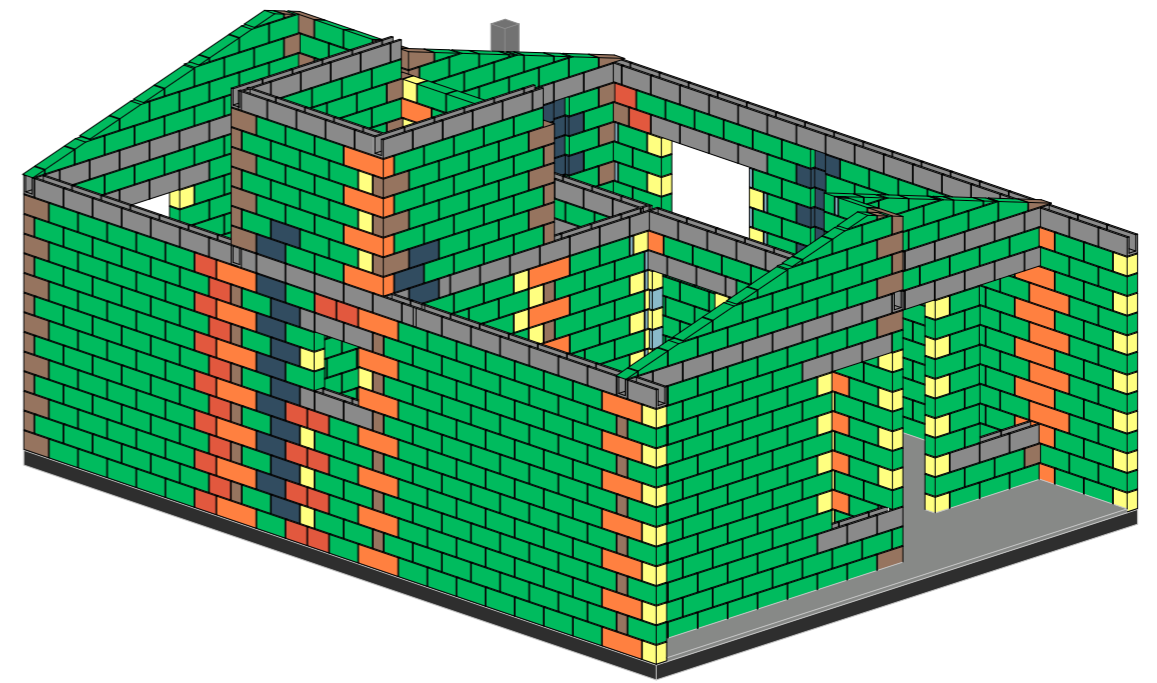
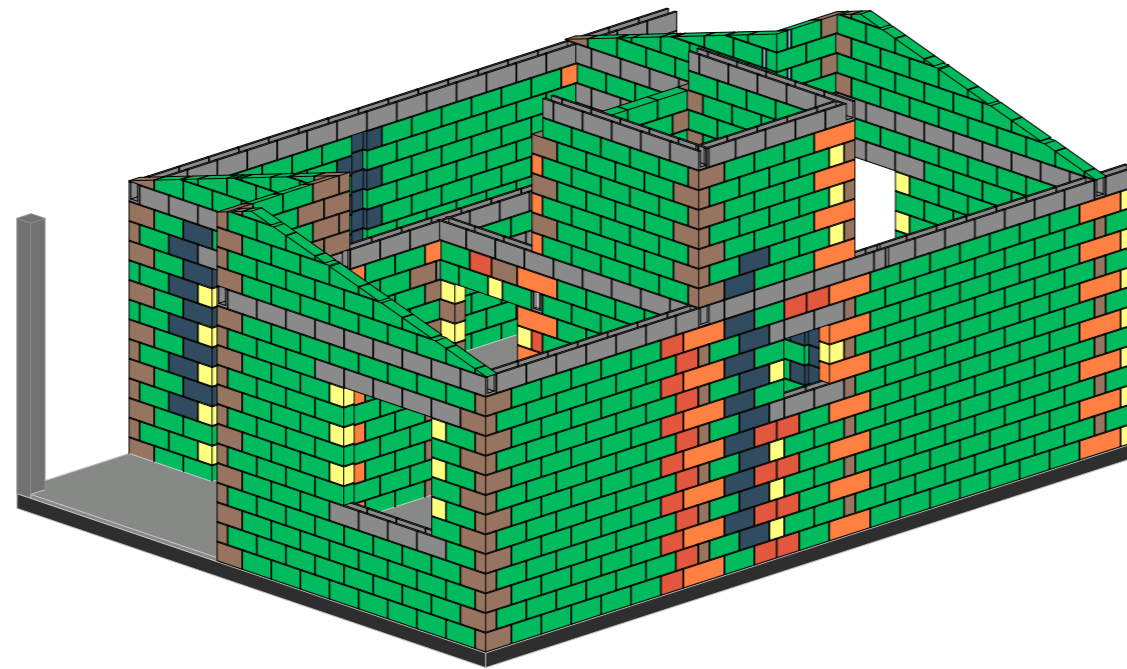
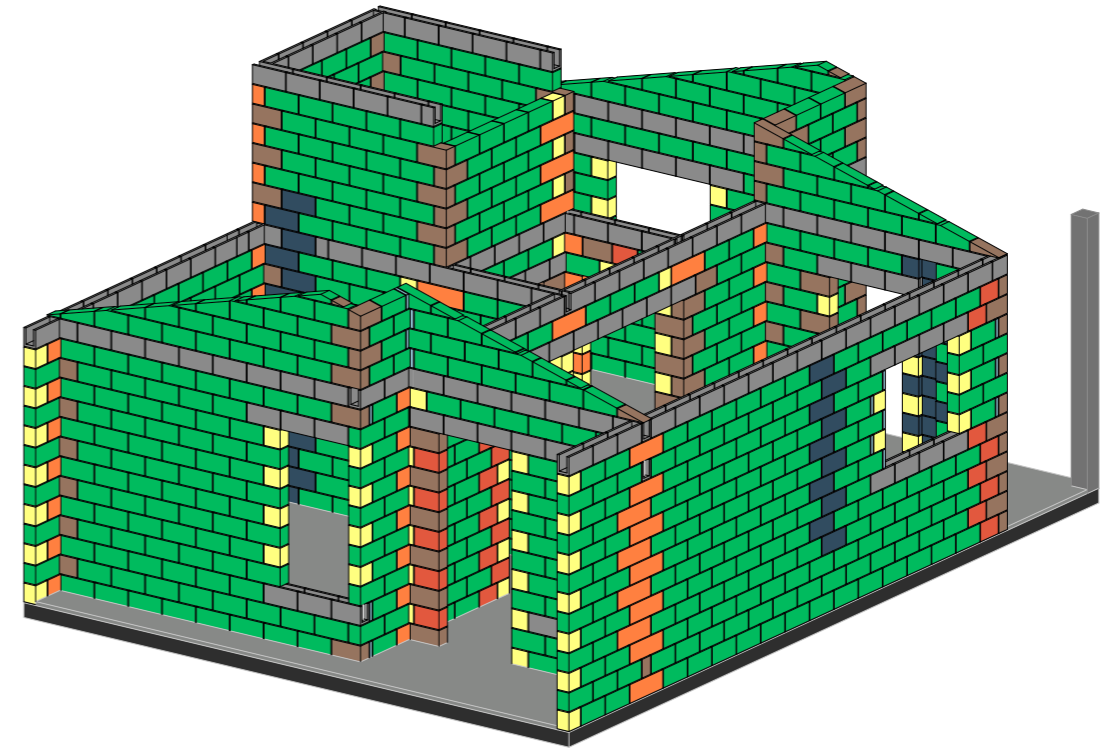
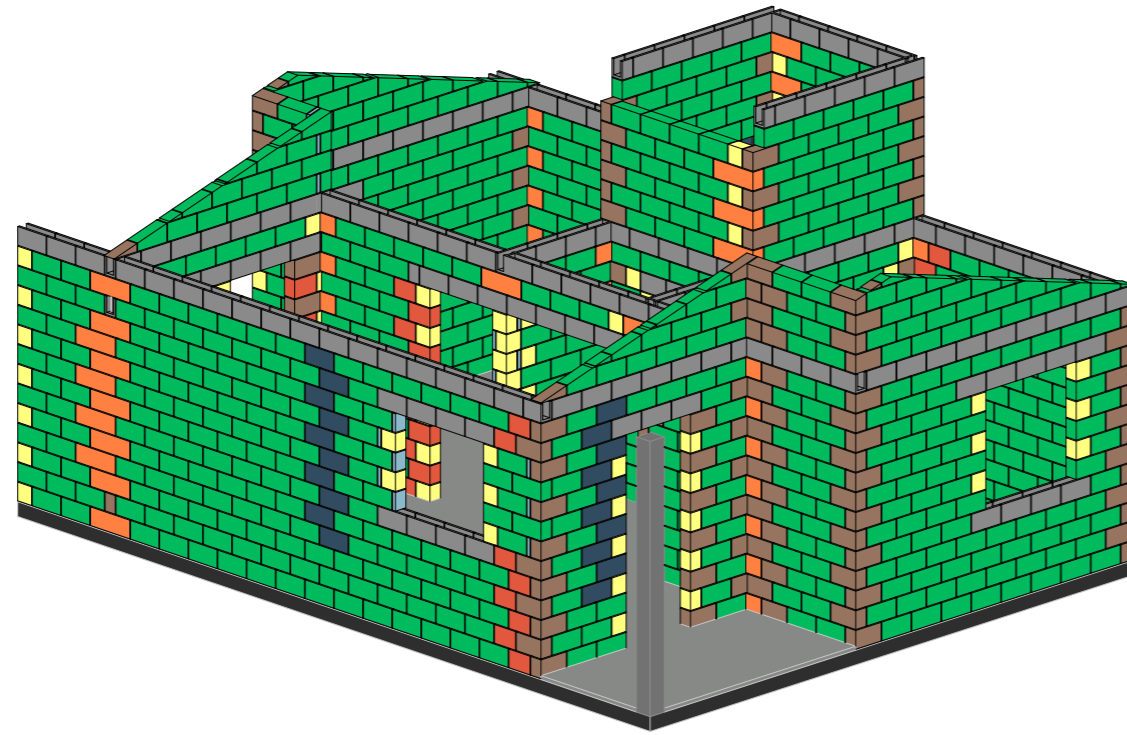




REVISÃO	ALTERAÇÕES	DATA	RESPONSÁVEL
R03			
R02			
R01		__/__/__	


GOVERNO DE SANTA CATARINA
 SIE | SECRETARIA DE INFRAESTRUTURA E MOBILIDADE
 SAS | SECRETARIA DA ASSISTÊNCIA SOCIAL, MULHER E FAMÍLIA
CASA CATARINA

PROJETO ESTRUTURAL | Capa
 RESP. TÉCNICO: THIAGO SELIGER WOELLNER
 DATA: 31/03/2025 **01/15**



LEGENDA

- Graute ●
- 14x19x4
- 14x19x19
- 14x19x29
- 14x19x34
- 14x19x39
- 14x19x39 hidráulico
- 14x19x54
- 14x19x39 canaleta U

REVISÃO	ALTERAÇÕES	DATA	RESPONSÁVEL
R03			
R02			
R01		11	



**GOVERNO DE
SANTA
CATARINA**

SIE | SECRETARIA DE INFRAESTRUTURA E MOBILIDADE
SAS | SECRETARIA DA ASSISTÊNCIA SOCIAL, MULHER E FAMÍLIA

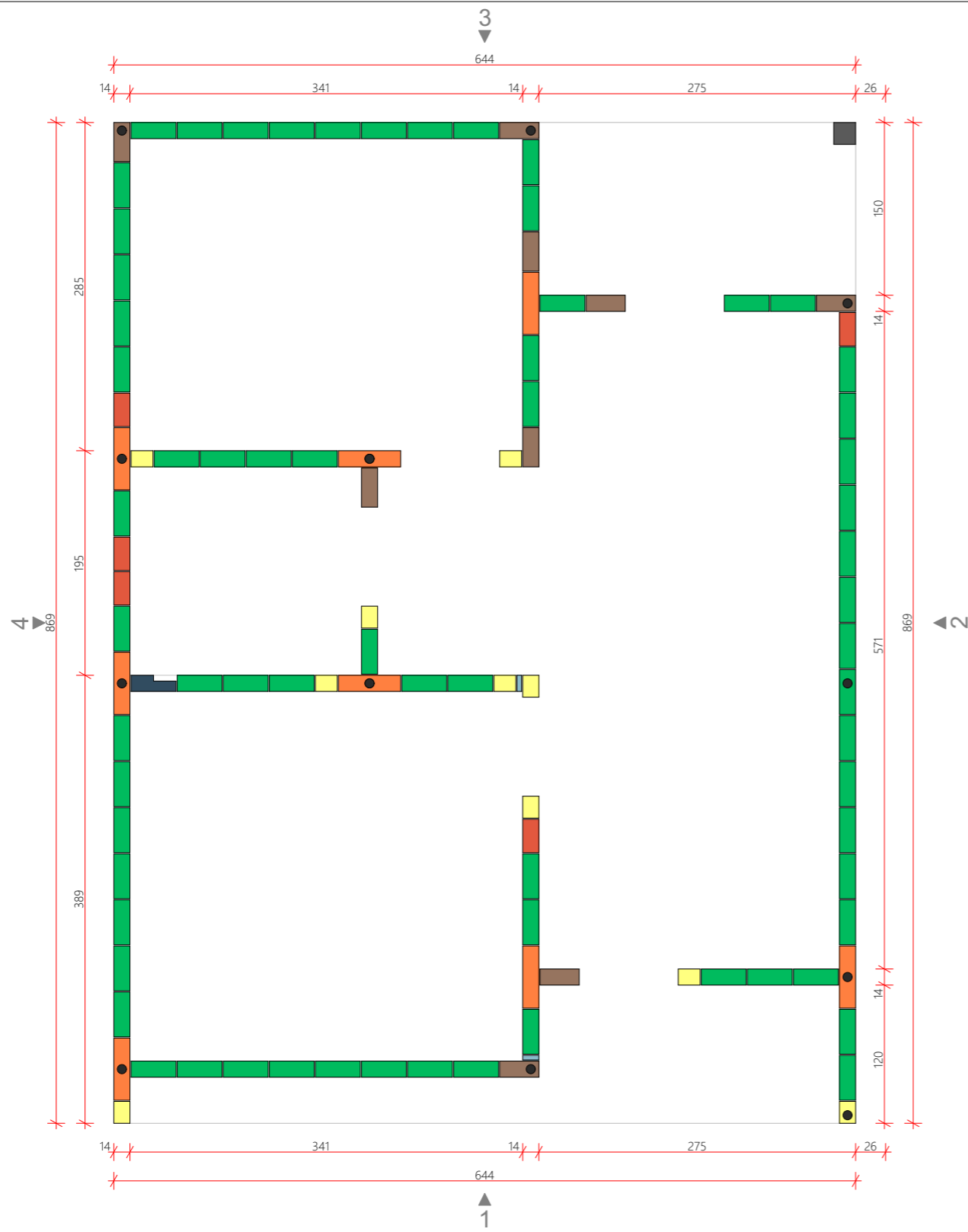
CASA CATARINA

PROJETO ESTRUTURAL | Perspectivas

RESP. TÉCNICO
THIAGO SELIGER WOELLNER

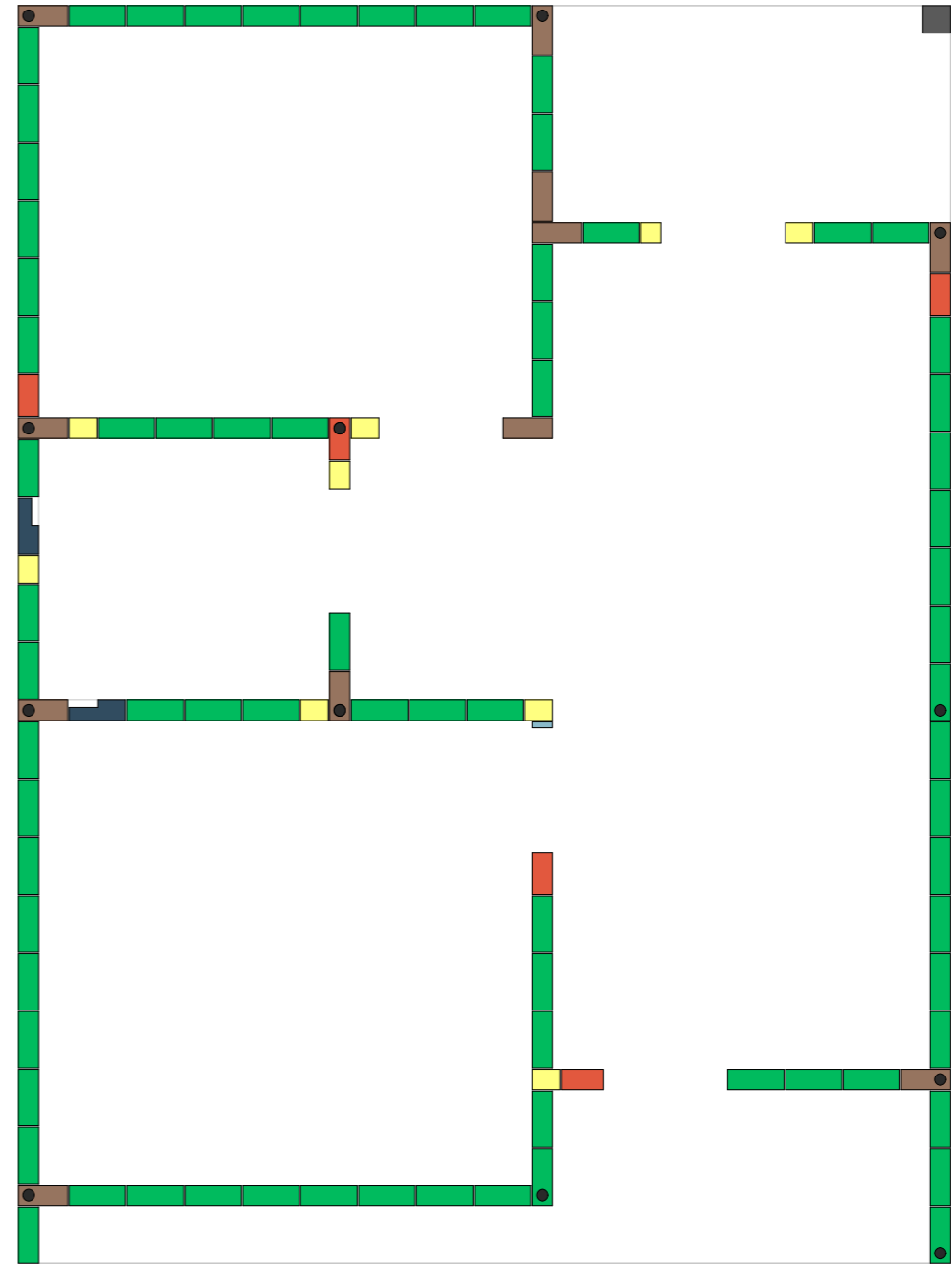
DATA
31/03/2025

02/15



1ª FIADA
ESC.:1:50

LEGENDA	
●	Graute
■	14x19x4
■	14x19x19
■	14x19x29
■	14x19x34
■	14x19x39
■	14x19x39 hidráulico
■	14x19x54
■	14x19x39 canaleta U



2ª FIADA
ESC.:1:50

REVISÃO	ALTERAÇÕES	DATA	RESPONSÁVEL
R03			
R02			
R01		__/__/	



SIE | SECRETARIA DE INFRAESTRUTURA E MOBILIDADE
SAS | SECRETARIA DA ASSISTÊNCIA SOCIAL, MULHER E FAMÍLIA

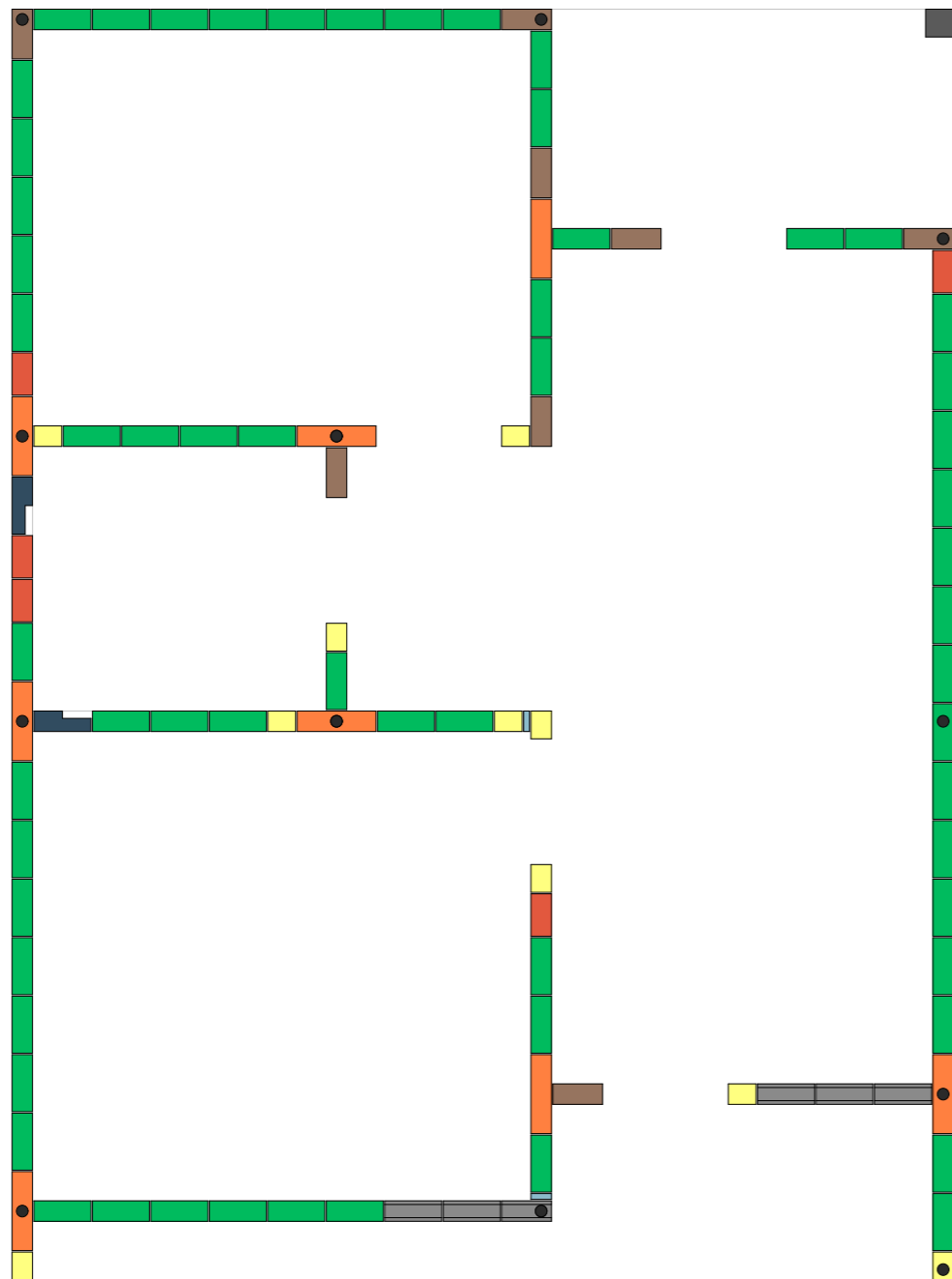
CASA CATARINA

PROJETO ESTRUTURAL | Planta de fiada 1 e 2

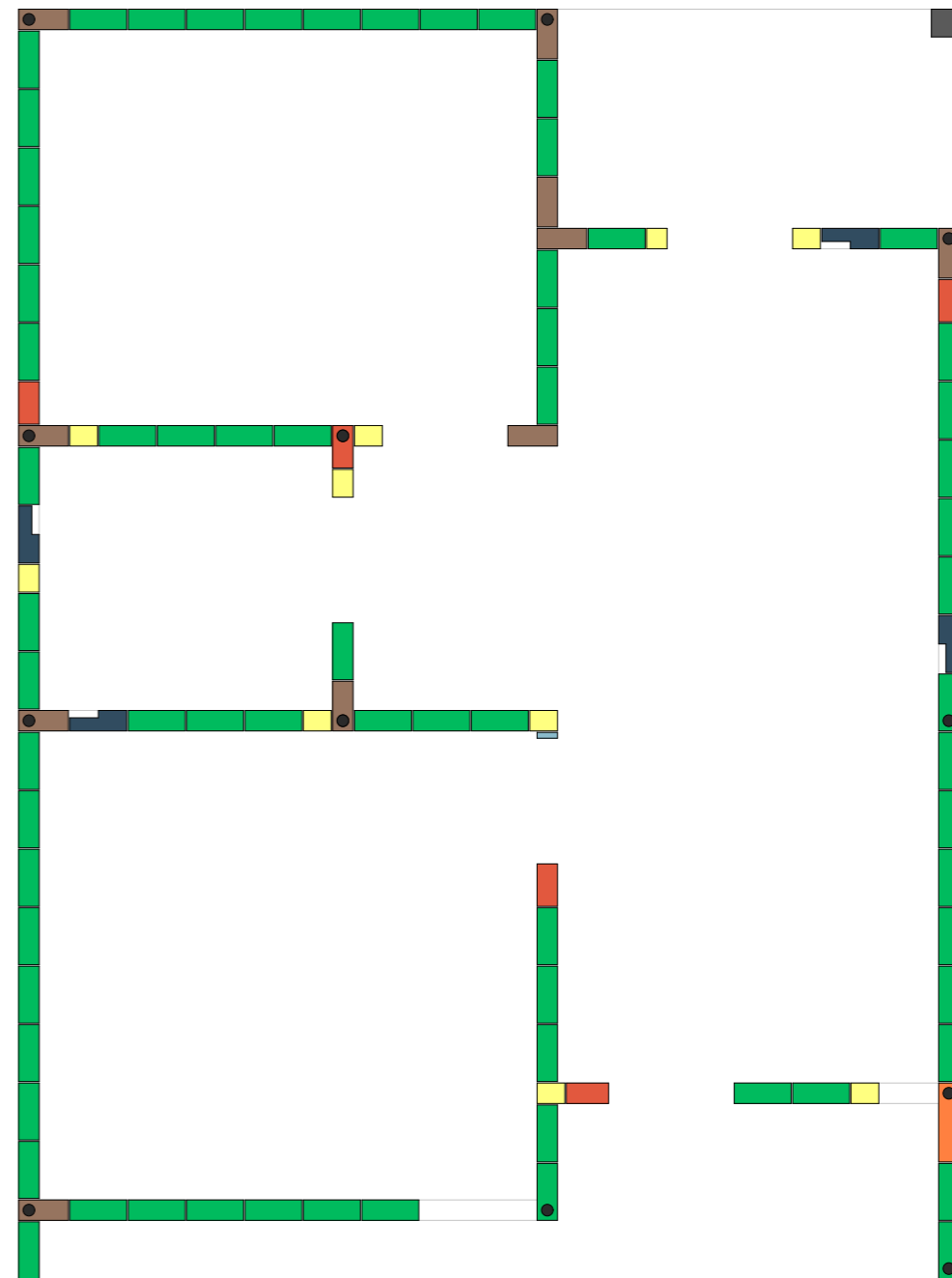
RESP. TÉCNICO
THIAGO SELIGER WOELLNER

DATA
31/03/2025

03/15



3ª FIADA
ESC.:1:50



4ª FIADA
ESC.:1:50

LEGENDA

Graute ●	
14x19x4	
14x19x19	
14x19x29	
14x19x34	
14x19x39	
14x19x39	hidráulico
14x19x54	
14x19x39	canaleta U

REVISÃO	ALTERAÇÕES	DATA	RESPONSÁVEL
R03			
R02			
R01		__/__/	



SIE | SECRETARIA DE INFRAESTRUTURA E MOBILIDADE
SAS | SECRETARIA DA ASSISTÊNCIA SOCIAL, MULHER E FAMÍLIA

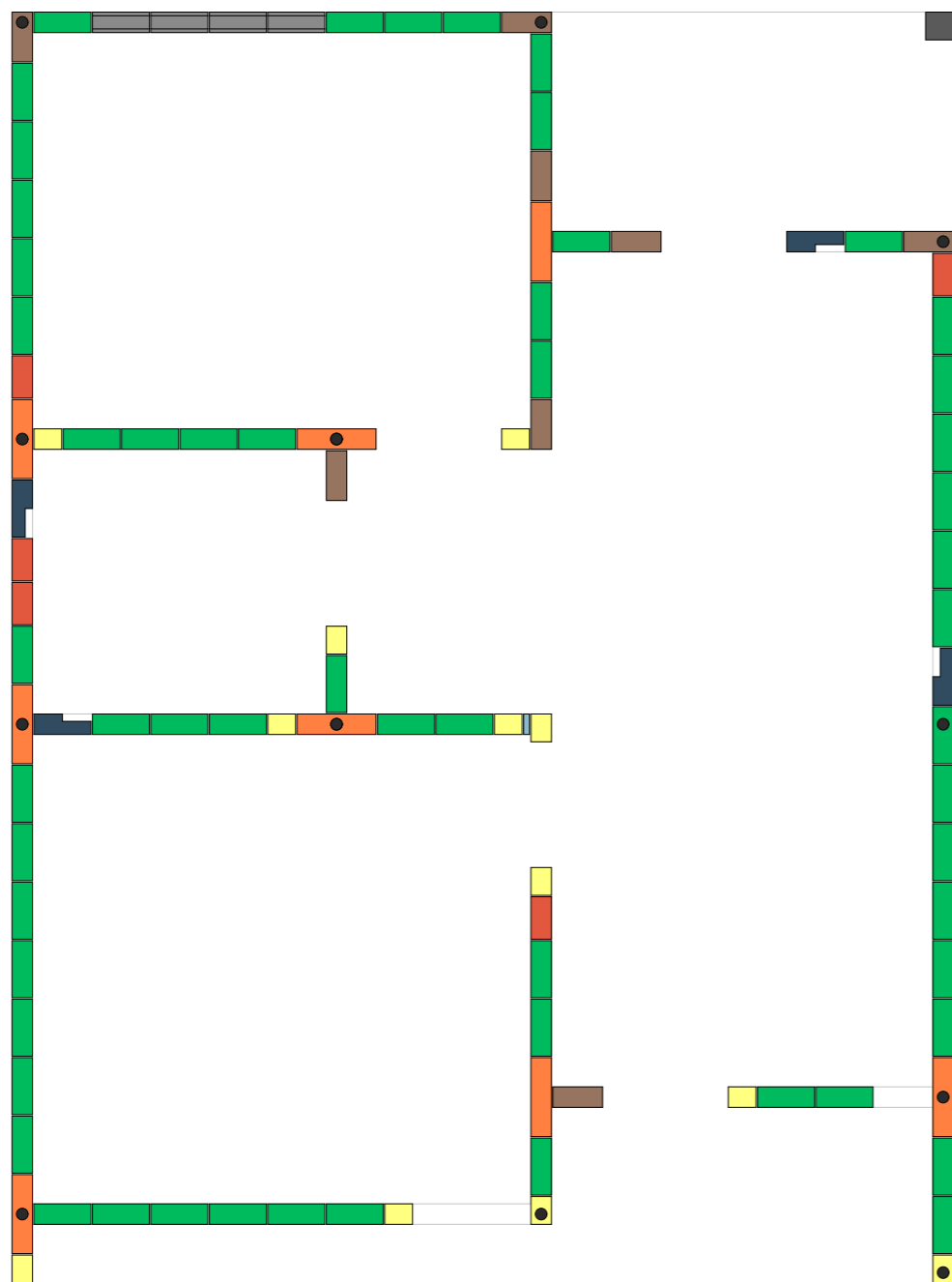
CASA CATARINA

PROJETO ESTRUTURAL | Planta de fiada 3 e 4

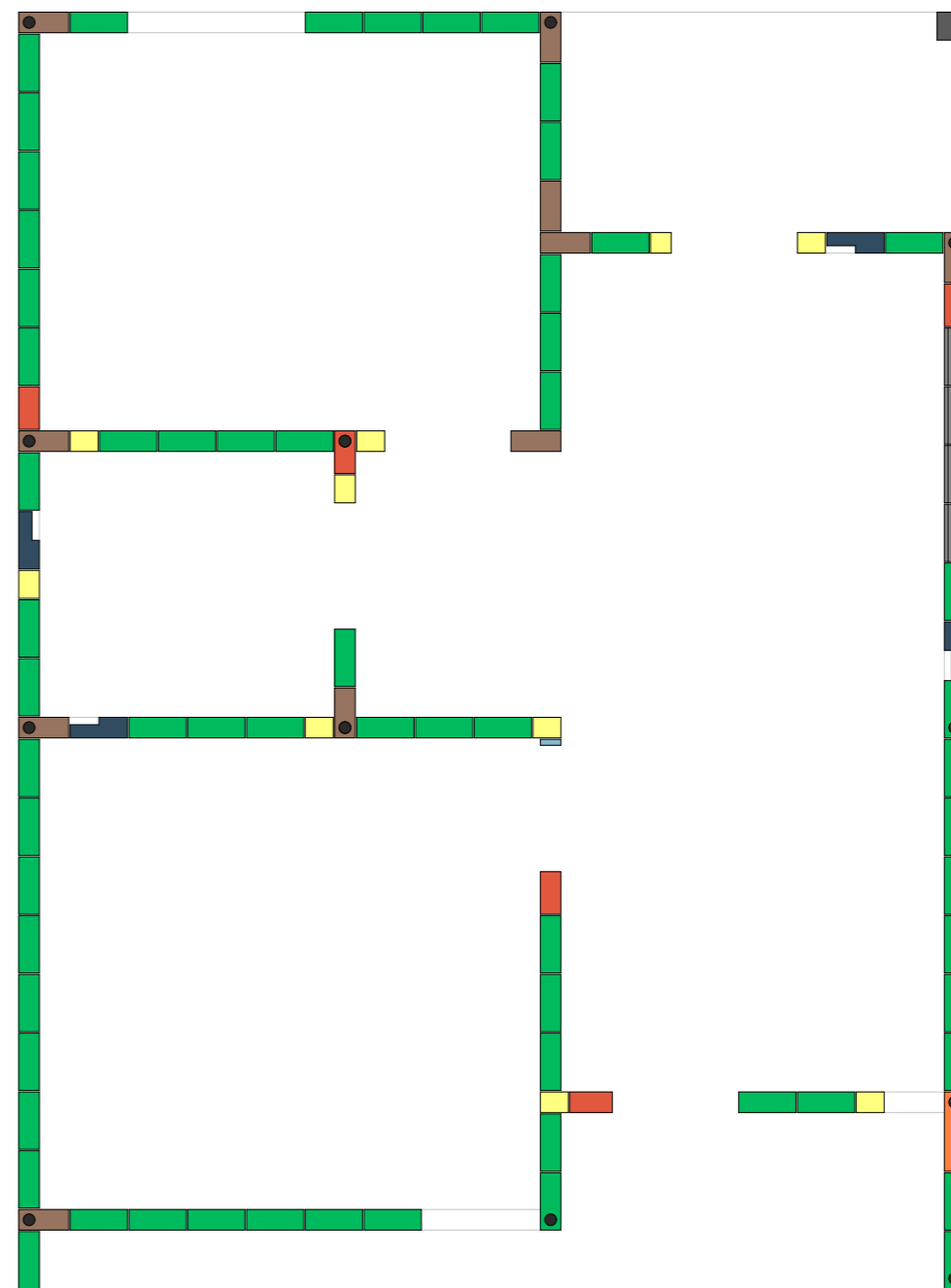
RESP. TÉCNICO
THIAGO SELIGER WOELLNER

DATA
31/03/2025

04/15



5ª FIADA
ESC.:1:50



6ª FIADA
ESC.:1:50

LEGENDA

Graute ●	
14x19x4	
14x19x19	
14x19x29	
14x19x34	
14x19x39	
14x19x39	hidráulico
14x19x54	
14x19x39	canaleta U

REVISÃO	ALTERAÇÕES	DATA	RESPONSÁVEL
R03			
R02			
R01		__/__/	



GOVERNO DE SANTA CATARINA

SIE | SECRETARIA DE INFRAESTRUTURA E MOBILIDADE
SAS | SECRETARIA DA ASSISTÊNCIA SOCIAL, MULHER E FAMÍLIA

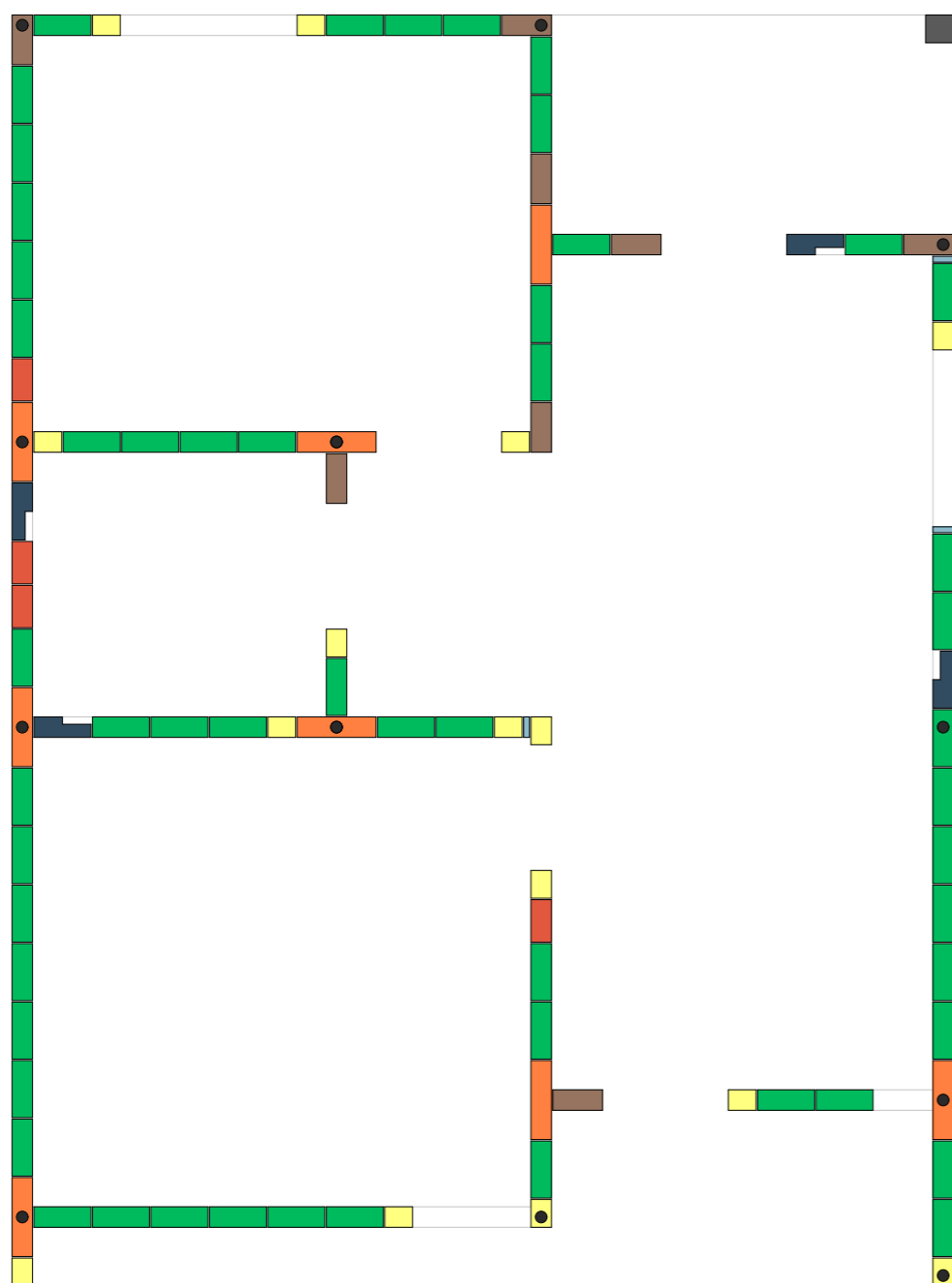
CASA CATARINA

PROJETO ESTRUTURAL | Planta de fiada 5 e 6

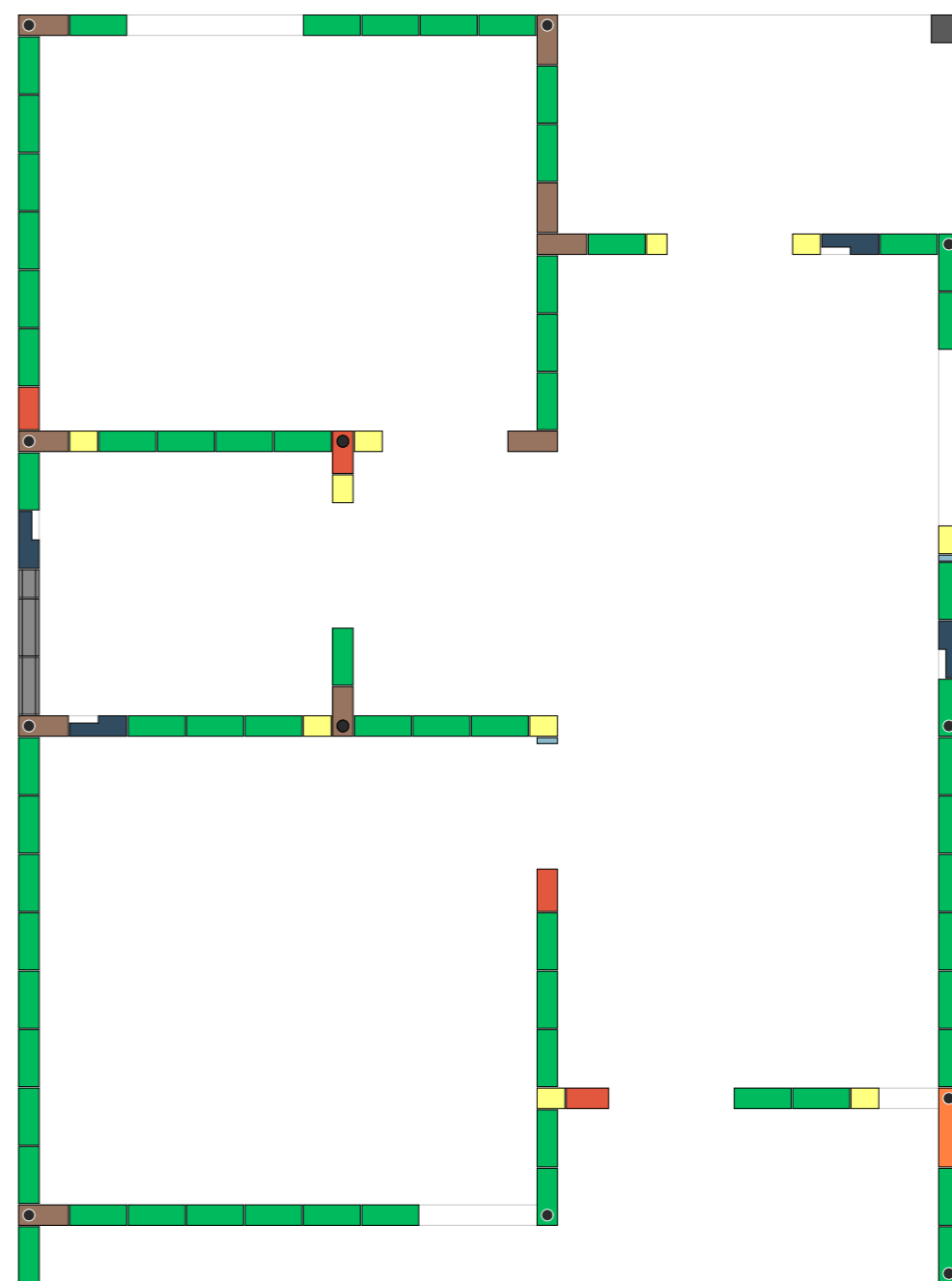
RESP. TÉCNICO
THIAGO SELIGER WOELLNER

DATA
31/03/2025

05/15



7ª FIADA
ESC.:1:50



8ª FIADA
ESC.:1:50

LEGENDA

Graute ●	
14x19x4	
14x19x19	
14x19x29	
14x19x34	
14x19x39	
14x19x39	hidráulico
14x19x54	
14x19x39	canaleta U

REVISÃO	ALTERAÇÕES	DATA	RESPONSÁVEL
R03			
R02			
R01		__/__/	



SIE | SECRETARIA DE INFRAESTRUTURA E MOBILIDADE
SAS | SECRETARIA DA ASSISTÊNCIA SOCIAL, MULHER E FAMÍLIA

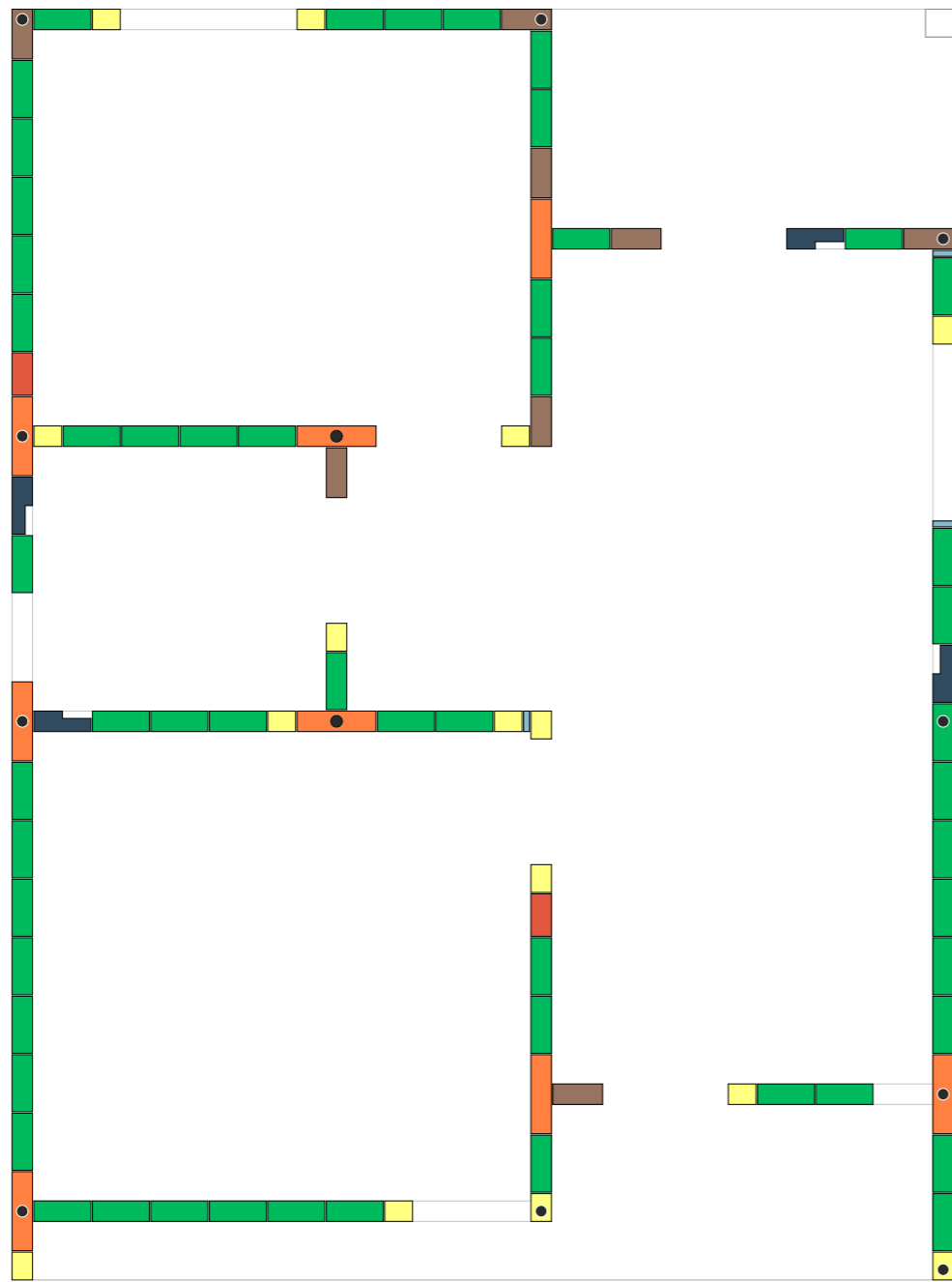
CASA CATARINA

PROJETO ESTRUTURAL | Planta de fiada 7 e 8

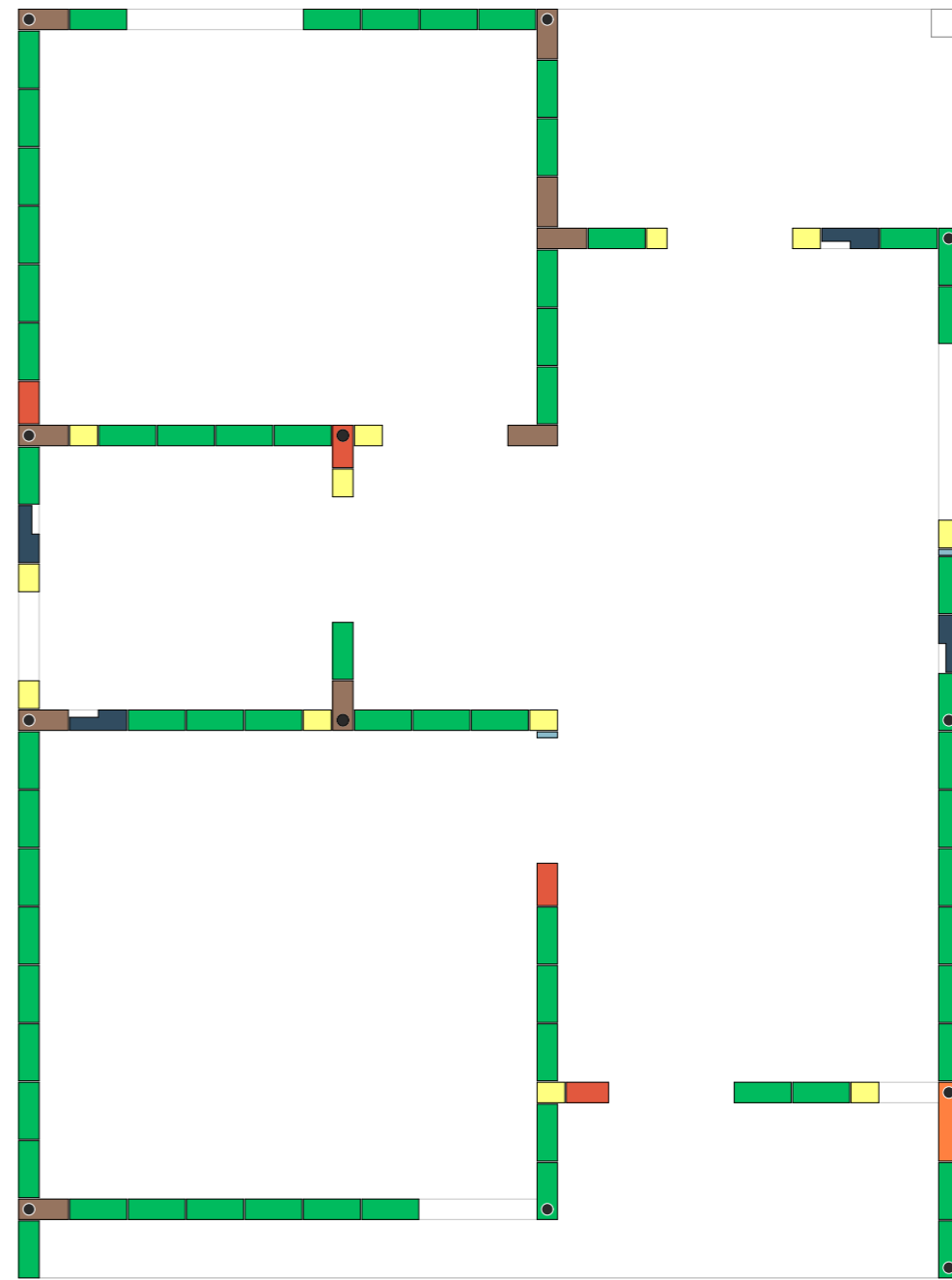
RESP. TÉCNICO
THIAGO SELIGER WOELLNER

DATA
31/03/2025

06/15



9ª FIADA
ESC.:1:50



10ª FIADA
ESC.:1:50

LEGENDA

Graute ●	
14x19x4	
14x19x19	
14x19x29	
14x19x34	
14x19x39	
14x19x39	hidráulico
14x19x54	
14x19x39	canaleta U

REVISÃO	ALTERAÇÕES	DATA	RESPONSÁVEL
R03			
R02			
R01		1/1	



SIE | SECRETARIA DE INFRAESTRUTURA E MOBILIDADE
SAS | SECRETARIA DA ASSISTÊNCIA SOCIAL, MULHER E FAMÍLIA

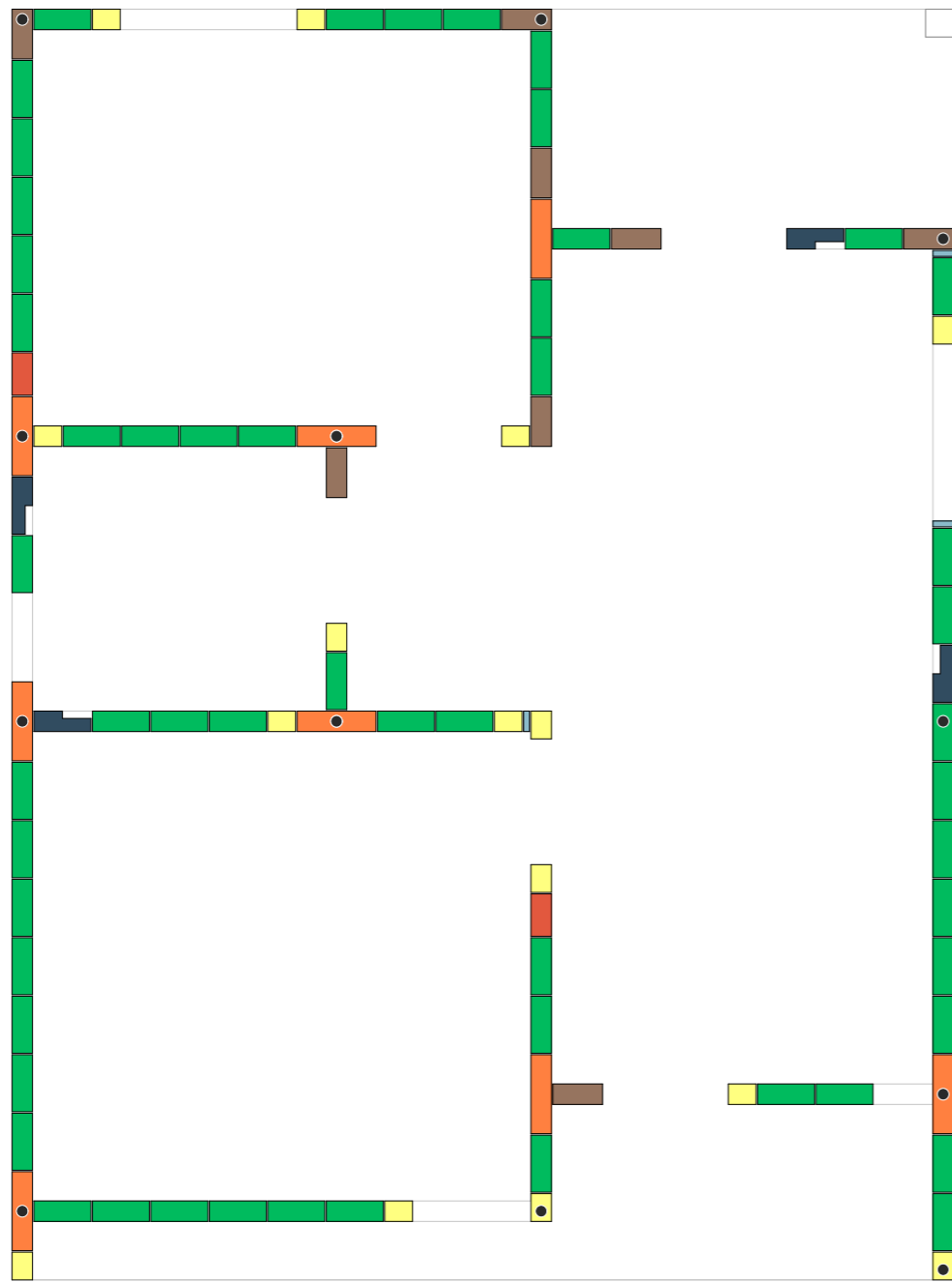
CASA CATARINA

PROJETO ESTRUTURAL | Planta de fiada 9 e 10

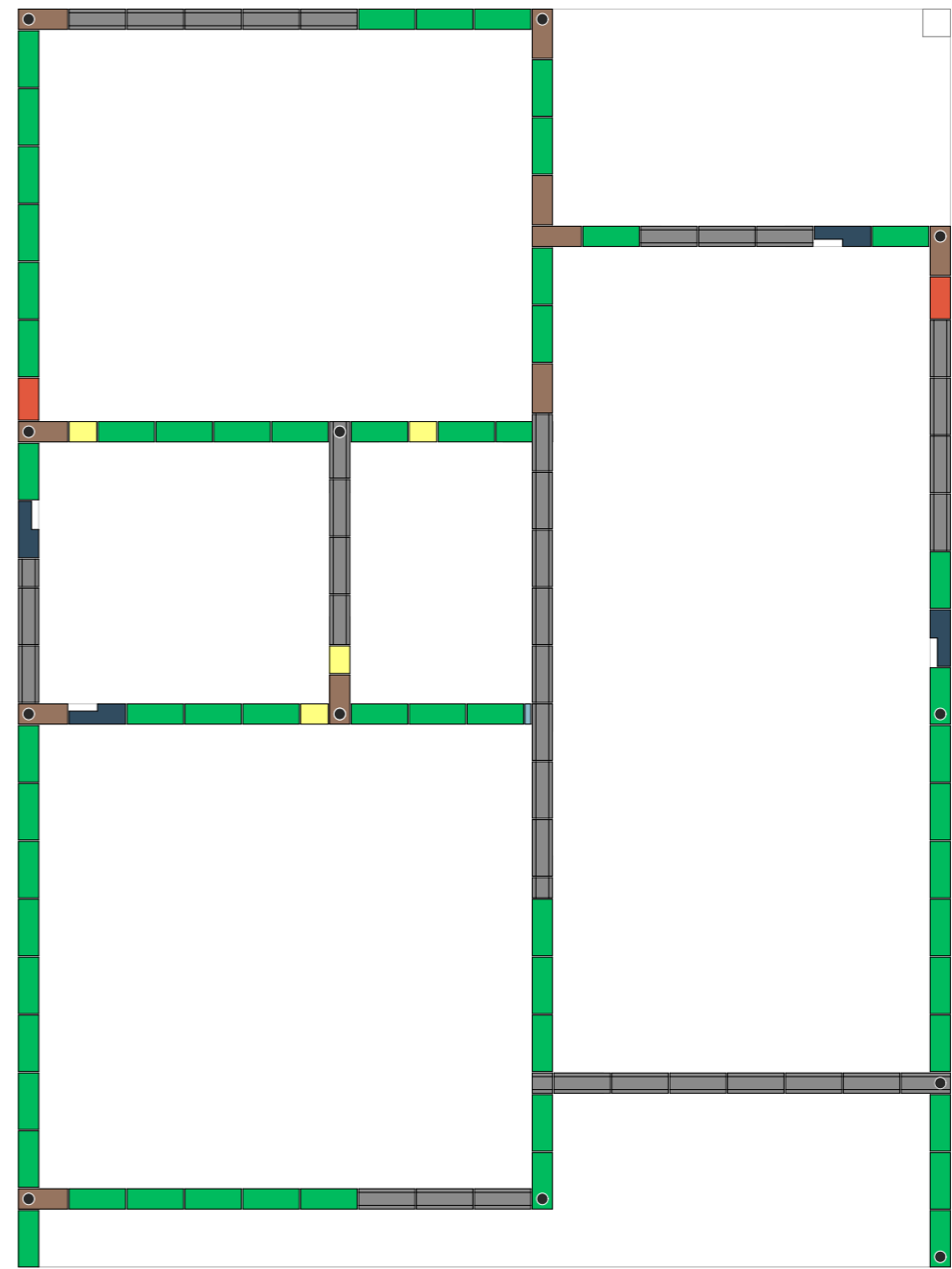
RESP. TÉCNICO
THIAGO SELIGER WOELLNER

DATA
31/03/2025

07/15



11ª FIADA
ESC.:1:50



12ª FIADA
ESC.:1:50

LEGENDA

Graute ●
14x19x4
14x19x19
14x19x29
14x19x34
14x19x39
14x19x39 hidráulico
14x19x54
14x19x39 canaleta U

REVISÃO	ALTERAÇÕES	DATA	RESPONSÁVEL
R03			
R02			
R01		__/__/	



SIE | SECRETARIA DE INFRAESTRUTURA E MOBILIDADE
SAS | SECRETARIA DA ASSISTÊNCIA SOCIAL, MULHER E FAMÍLIA

CASA CATARINA

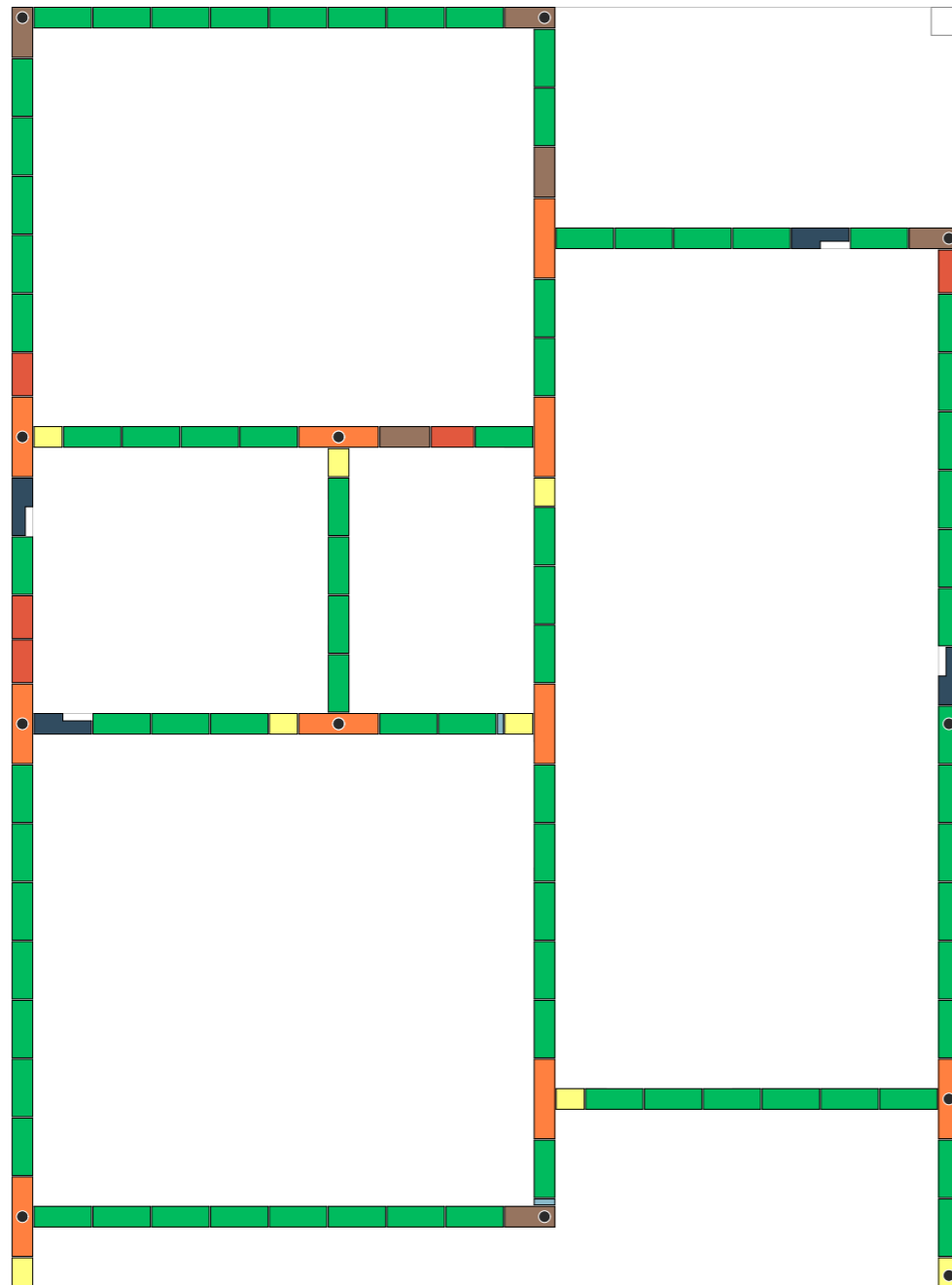
PROJETO ESTRUTURAL | Planta de fiada 11 e 12

RESP. TÉCNICO
THIAGO SELIGER WOELLNER

DATA
31/03/2025

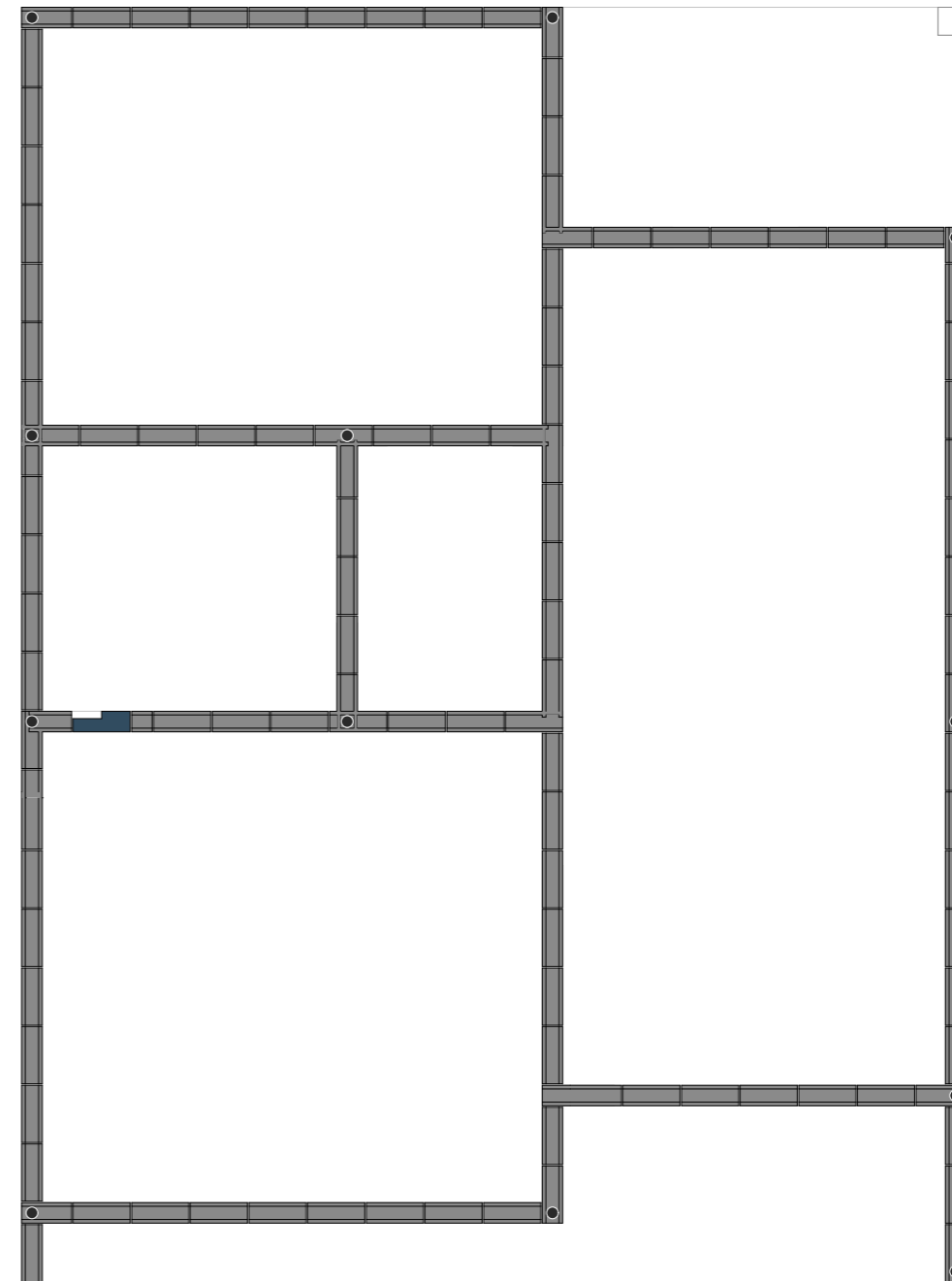
08/15





13ª FIADA
ESC.:1:50

LEGENDA	
Graute ●	
14x19x4	
14x19x19	
14x19x29	
14x19x34	
14x19x39	
14x19x39	hidráulico
14x19x54	
14x19x39	canaleta U



14ª FIADA
ESC.:1:50

REVISÃO	ALTERAÇÕES	DATA	RESPONSÁVEL
R03			
R02			
R01		__/__/	



GOVERNO DE SANTA CATARINA

SIE | SECRETARIA DE INFRAESTRUTURA E MOBILIDADE
SAS | SECRETARIA DA ASSISTÊNCIA SOCIAL, MULHER E FAMÍLIA

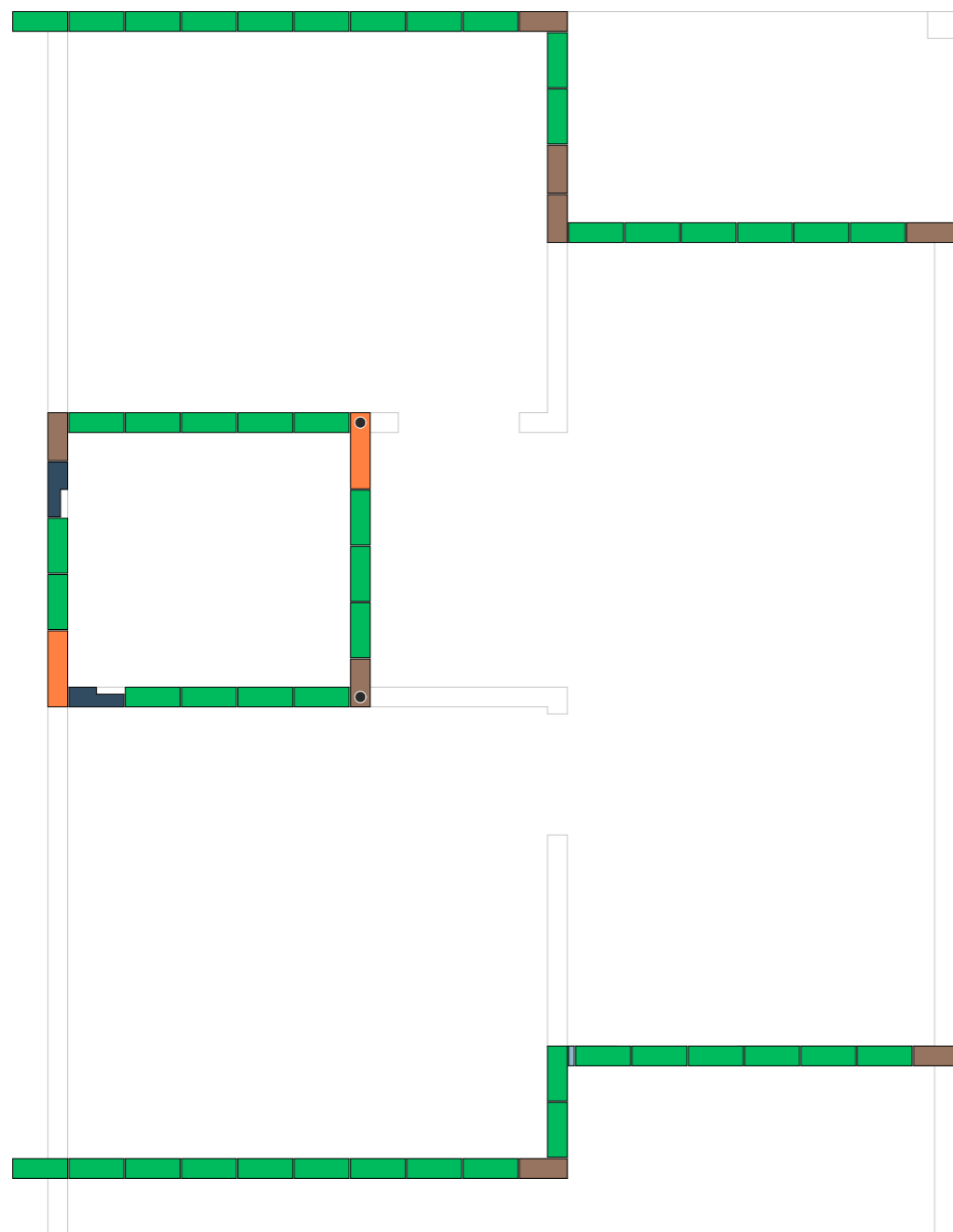
CASA CATARINA

PROJETO ESTRUTURAL | Planta de fiada 13 e 14

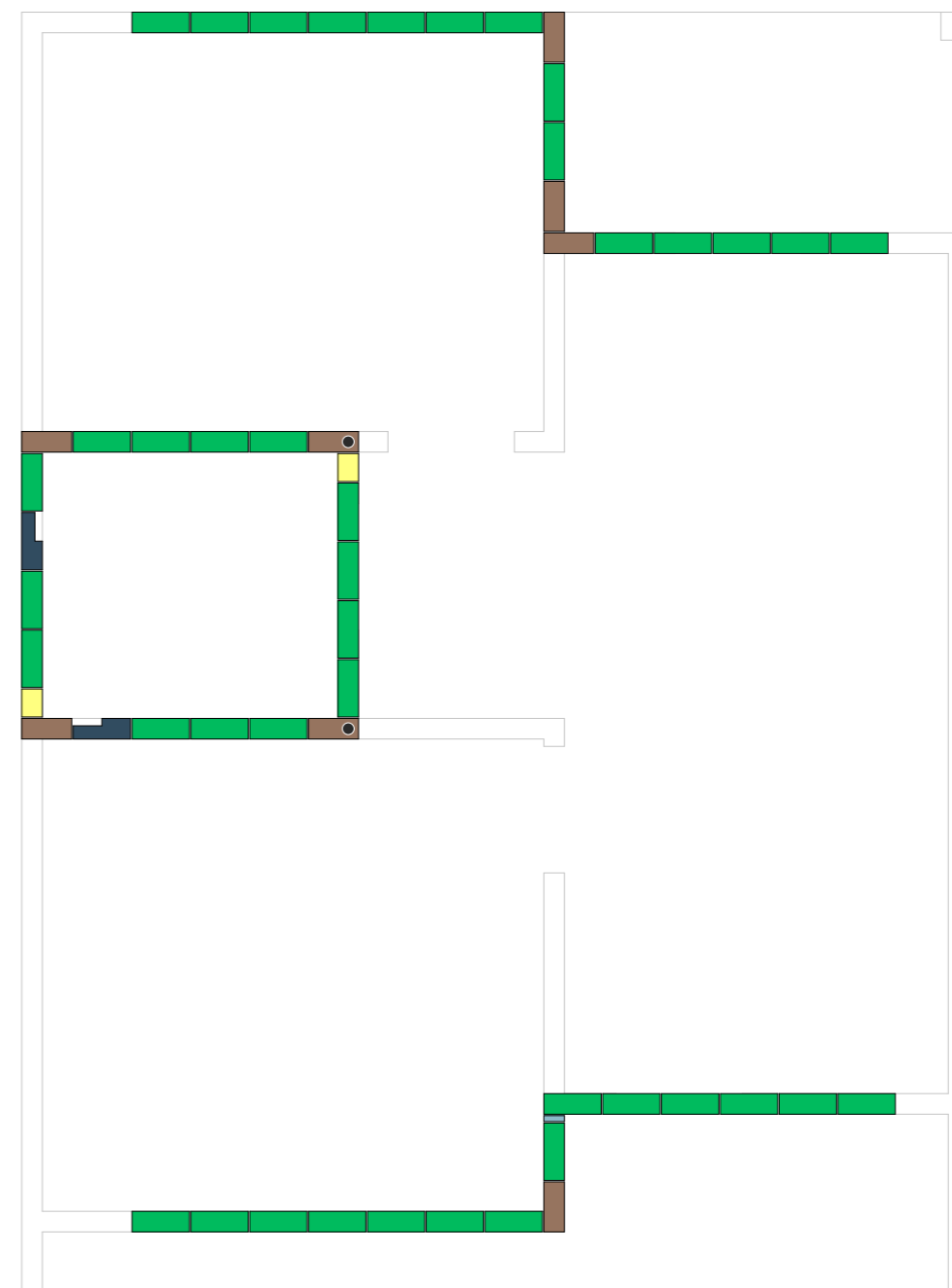
RESP. TÉCNICO
THIAGO SELIGER WOELLNER

DATA
31/03/2025

09/15



15ª FIADA
ESC.:1:50



16ª FIADA
ESC.:1:50

LEGENDA	
Graute ●	
14x19x4	
14x19x19	
14x19x29	
14x19x34	
14x19x39	
14x19x39	hidráulico
14x19x54	
14x19x39	canaleta U

REVISÃO	ALTERAÇÕES	DATA	RESPONSÁVEL
R03			
R02			
R01		__/__/	



SIE | SECRETARIA DE INFRAESTRUTURA E MOBILIDADE
SAS | SECRETARIA DA ASSISTÊNCIA SOCIAL, MULHER E FAMÍLIA

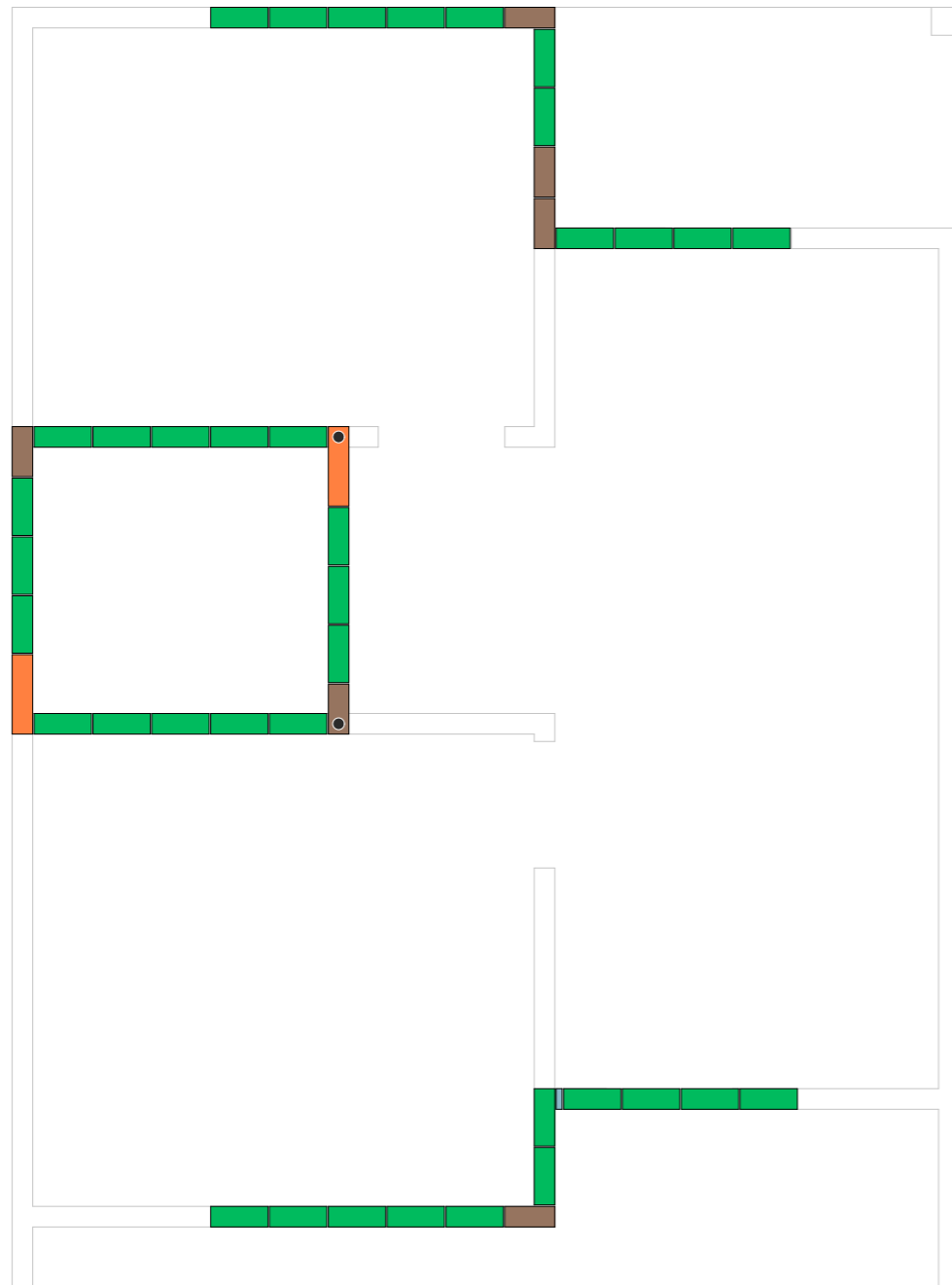
CASA CATARINA

PROJETO ESTRUTURAL | Planta de fiada 15 e 16

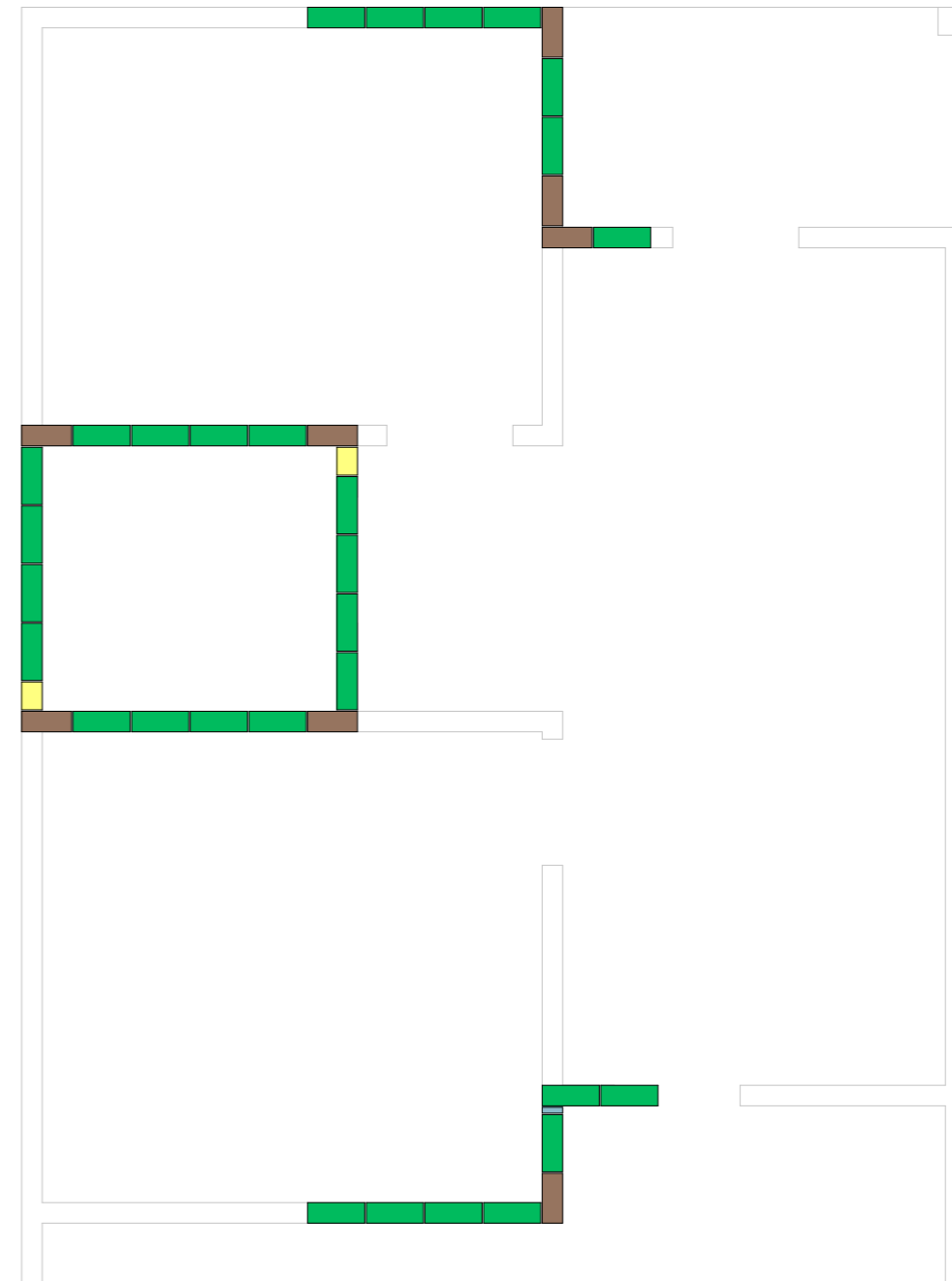
RESP. TÉCNICO
THIAGO SELIGER WOELLNER

DATA
31/03/2025

10/15



17ª FIADA
ESC.:1:50



18ª FIADA
ESC.:1:50

LEGENDA	
Graute	●
14x19x4	
14x19x19	
14x19x29	
14x19x34	
14x19x39	
14x19x39	hidráulico
14x19x54	
14x19x39	canaleta U

REVISÃO	ALTERAÇÕES	DATA	RESPONSÁVEL
R03			
R02			
R01		1/1	



GOVERNO DE SANTA CATARINA

SIE | SECRETARIA DE INFRAESTRUTURA E MOBILIDADE
SAS | SECRETARIA DA ASSISTÊNCIA SOCIAL, MULHER E FAMÍLIA

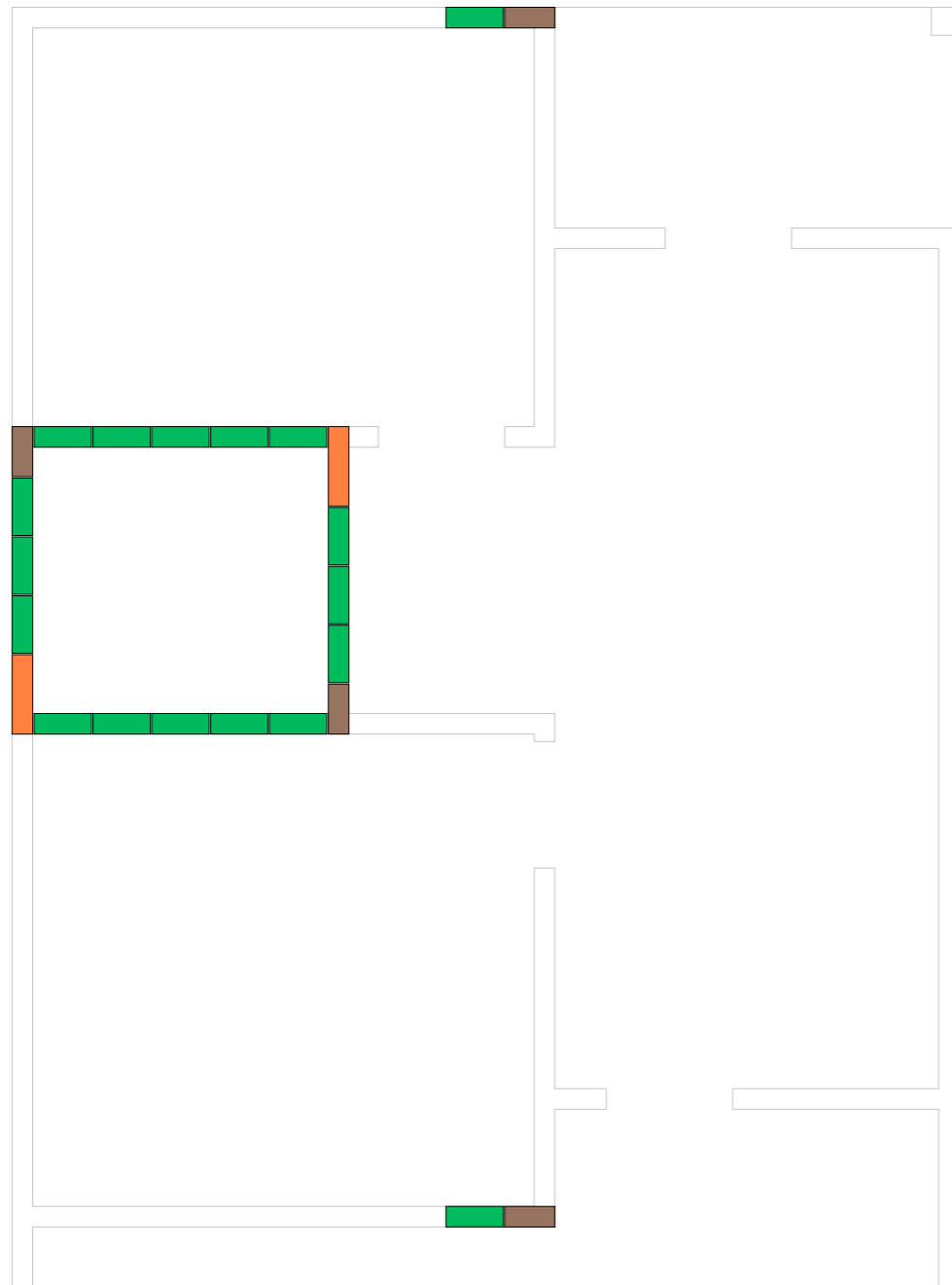
CASA CATARINA

PROJETO ESTRUTURAL | Planta de fiada 17 e 18

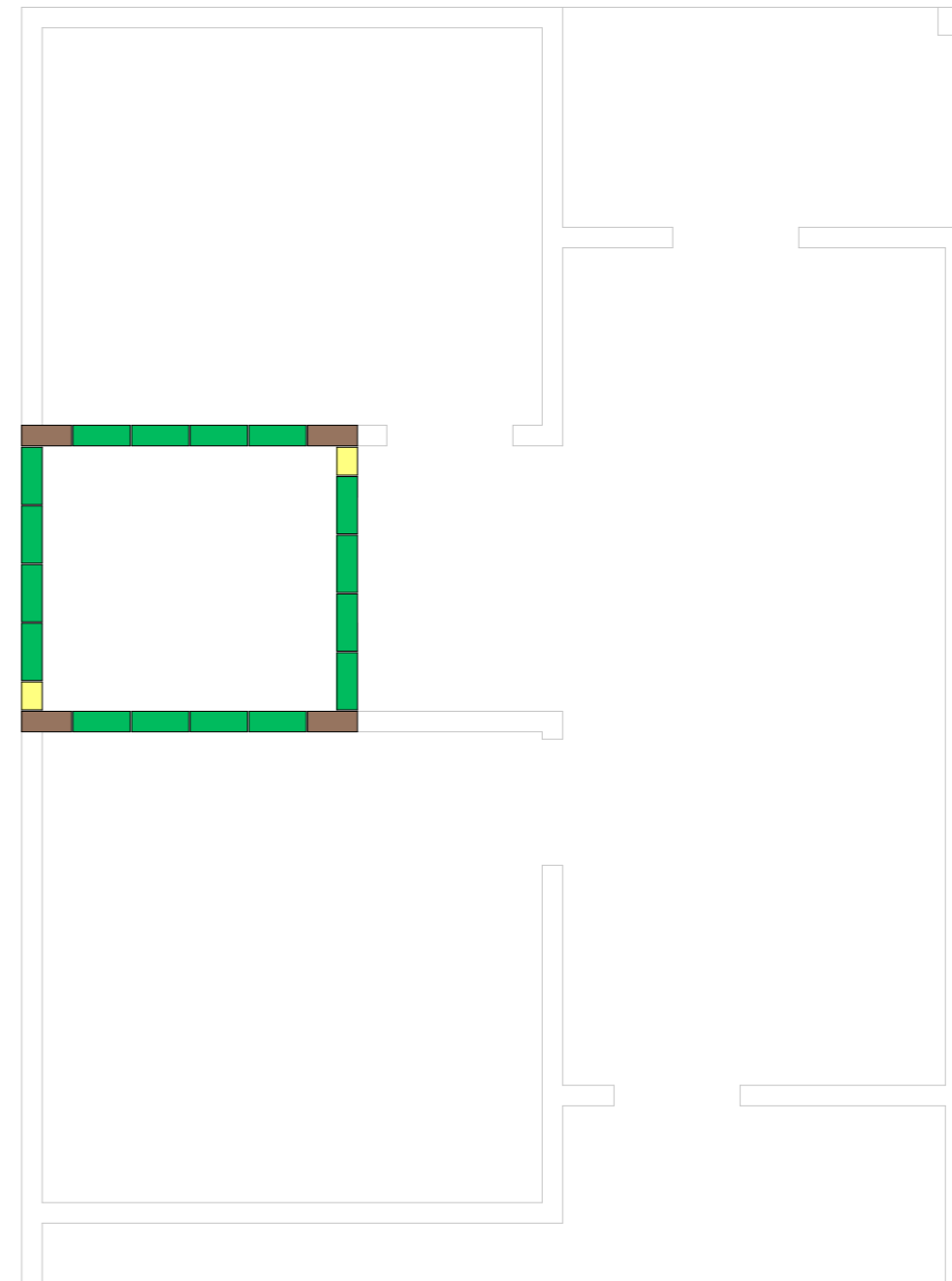
RESP. TÉCNICO
THIAGO SELIGER WOELLNER

DATA
31/03/2025

11/15



19ª FIADA
ESC.:1:50



20ª FIADA
ESC.:1:50

LEGENDA

Graute ●	
14x19x4	
14x19x19	
14x19x29	
14x19x34	
14x19x39	
14x19x39	hidráulico
14x19x54	
14x19x39	canaleta U

REVISÃO	ALTERAÇÕES	DATA	RESPONSÁVEL
R03			
R02			
R01		__/__/	


GOVERNO DE SANTA CATARINA
 SIE | SECRETARIA DE INFRAESTRUTURA E MOBILIDADE
 SAS | SECRETARIA DA ASSISTÊNCIA SOCIAL, MULHER E FAMÍLIA

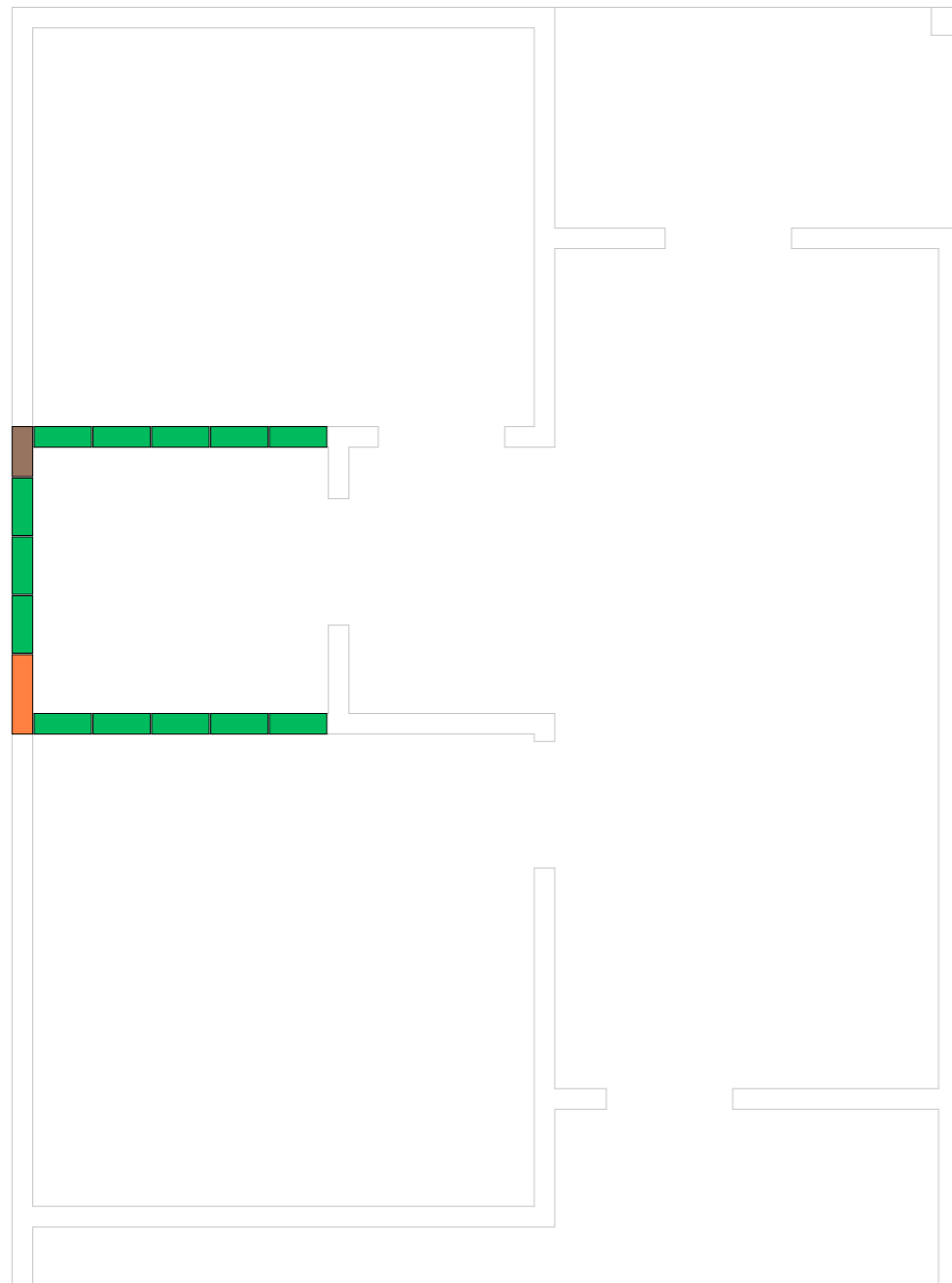
CASA CATARINA

PROJETO ESTRUTURAL | Planta de fiada 19 e 20

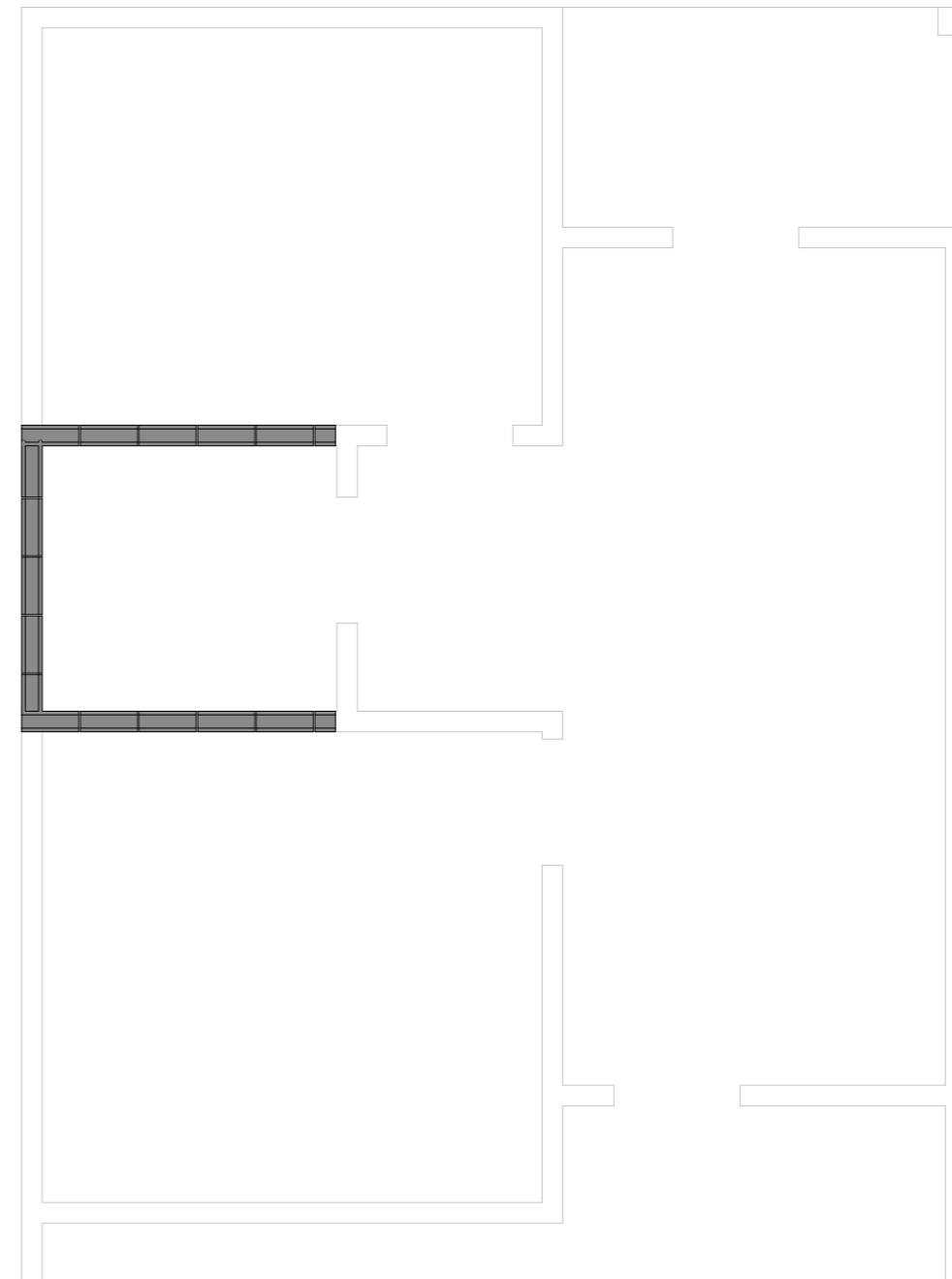
RESP. TÉCNICO
THIAGO SELIGER WOELLNER

DATA
31/03/2025

12/15



21ª FIADA
ESC.:1:50



22ª FIADA
ESC.:1:50

LEGENDA

Graute ●	
14x19x4	
14x19x19	
14x19x29	
14x19x34	
14x19x39	
14x19x39	hidráulico
14x19x54	
14x19x39	canaleta U

REVISÃO	ALTERAÇÕES	DATA	RESPONSÁVEL
R03			
R02			
R01		__/__/	


GOVERNO DE SANTA CATARINA
 SIE | SECRETARIA DE INFRAESTRUTURA E MOBILIDADE
 SAS | SECRETARIA DA ASSISTÊNCIA SOCIAL, MULHER E FAMÍLIA

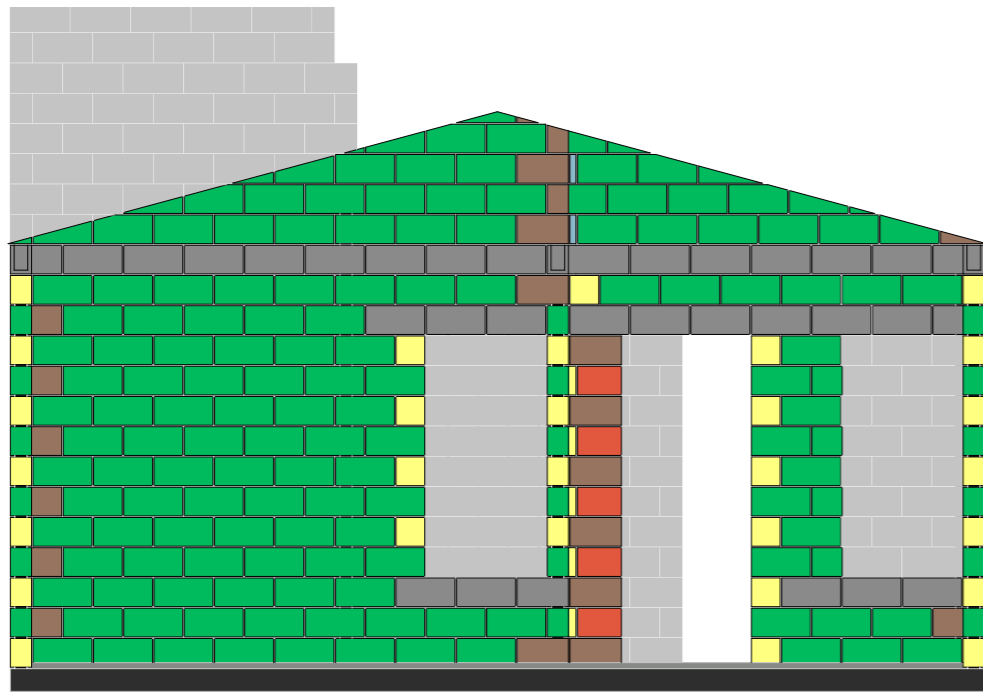
CASA CATARINA

PROJETO ESTRUTURAL | Planta de fiada 21 e 22

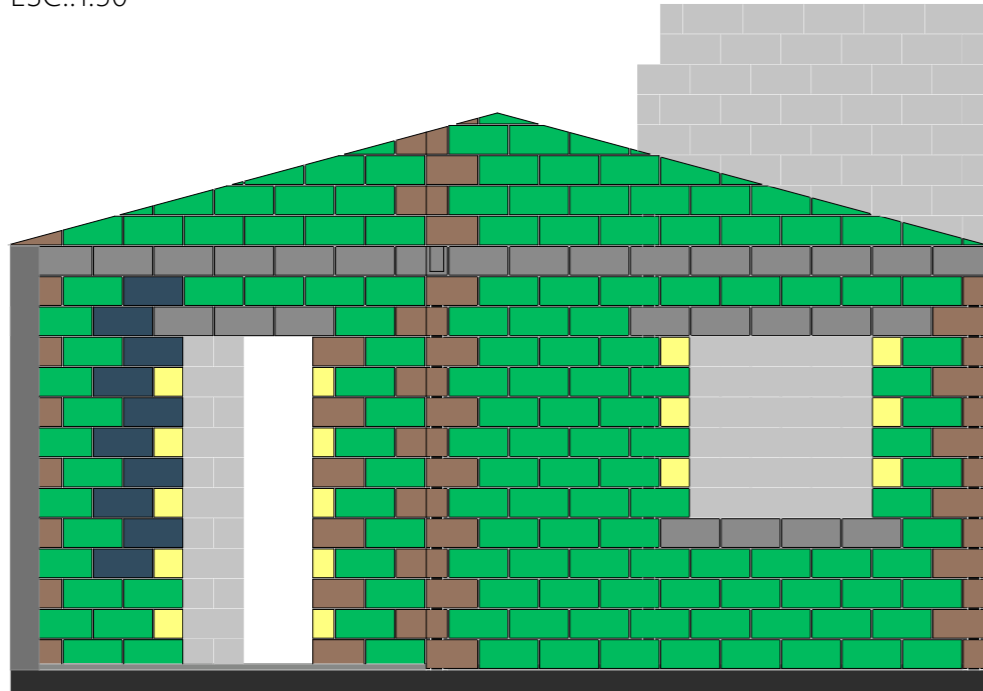
RESP. TÉCNICO
THIAGO SELIGER WOELLNER

DATA
31/03/2025

13/15



FACHADA 1
ESC.:1:50

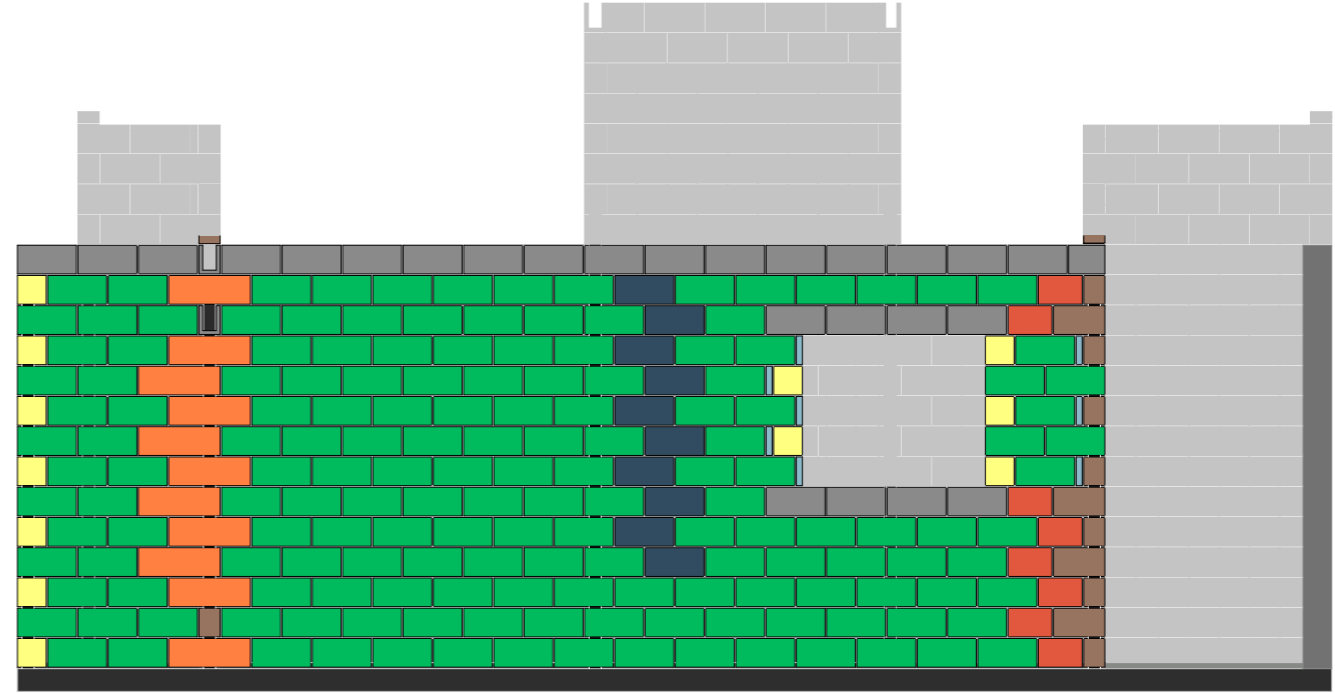


FACHADA 3
ESC.:1:50

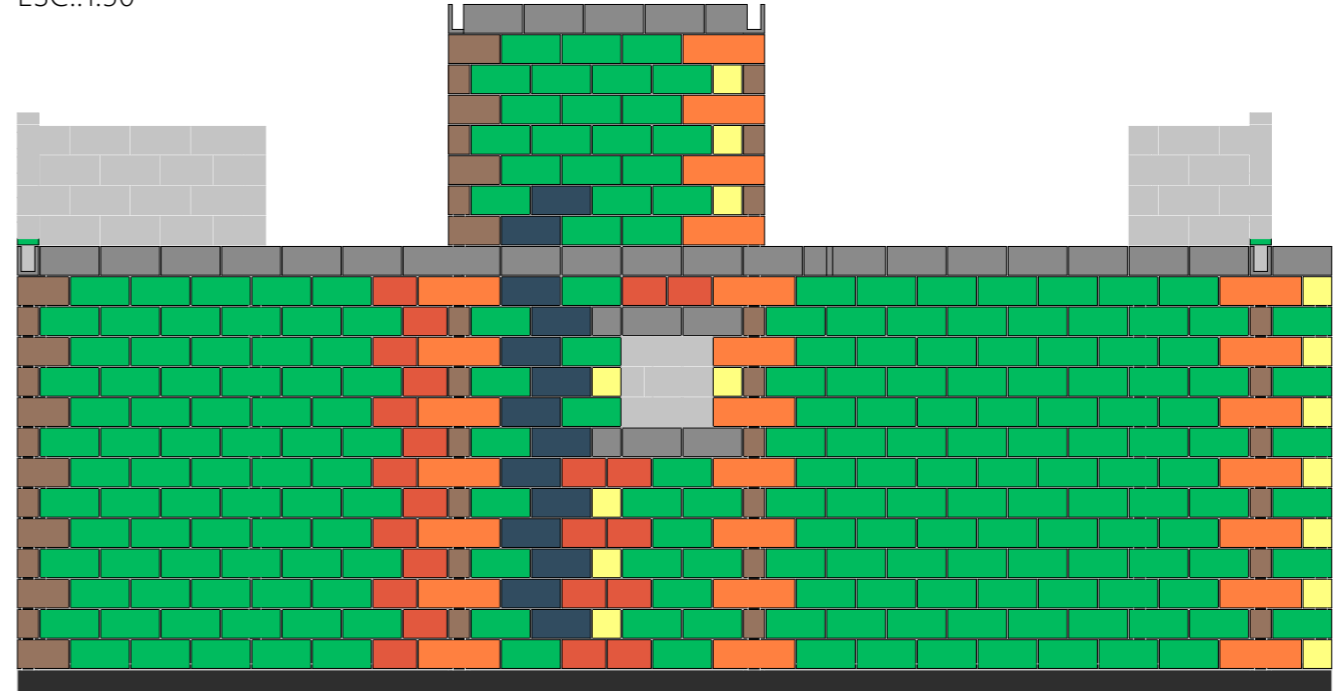
LEGENDA	
Graute ●	
14x19x4	
14x19x19	
14x19x29	
14x19x34	
14x19x39	
14x19x39	hidráulico
14x19x54	
14x19x39	canaleta U

- 21ª FIADA
- 20ª FIADA
- 19ª FIADA
- 18ª FIADA
- 17ª FIADA
- 16ª FIADA
- 15ª FIADA
- 14ª FIADA
- 13ª FIADA
- 12ª FIADA
- 11ª FIADA
- 10ª FIADA
- 9ª FIADA
- 8ª FIADA
- 7ª FIADA
- 6ª FIADA
- 5ª FIADA
- 4ª FIADA
- 3ª FIADA
- 2ª FIADA
- 1ª FIADA
- RADIER

- 22ª FIAD
- 21ª FIAD
- 20ª FIAD
- 19ª FIAD
- 18ª FIAD
- 17ª FIAD
- 16ª FIAD
- 15ª FIAD
- 14ª FIAD
- 13ª FIAD
- 12ª FIAD
- 11ª FIAD
- 10ª FIAD
- 9ª FIADA
- 8ª FIADA
- 7ª FIADA
- 6ª FIADA
- 5ª FIADA
- 4ª FIADA
- 3ª FIADA
- 2ª FIADA
- 1ª FIADA
- RADIER



FACHADA 2
ESC.:1:50



FACHADA 4
ESC.:1:50

- 22ª FIADA
- 21ª FIADA
- 20ª FIADA
- 19ª FIADA
- 18ª FIADA
- 17ª FIADA
- 16ª FIADA
- 15ª FIADA
- 14ª FIADA
- 13ª FIADA
- 12ª FIADA
- 11ª FIADA
- 10ª FIADA
- 9ª FIADA
- 8ª FIADA
- 7ª FIADA
- 6ª FIADA
- 5ª FIADA
- 4ª FIADA
- 3ª FIADA
- 2ª FIADA
- 1ª FIADA
- RADIER

- 22ª FIADA
- 21ª FIADA
- 20ª FIADA
- 19ª FIADA
- 18ª FIADA
- 17ª FIADA
- 16ª FIADA
- 15ª FIADA
- 14ª FIADA
- 13ª FIADA
- 12ª FIADA
- 11ª FIADA
- 10ª FIADA
- 9ª FIADA
- 8ª FIADA
- 7ª FIADA
- 6ª FIADA
- 5ª FIADA
- 4ª FIADA
- 3ª FIADA
- 2ª FIADA
- 1ª FIADA
- RADIER

REVISÃO	ALTERAÇÕES	DATA	RESPONSÁVEL
R03			
R02			
R01		1/1	



GOVERNO DE SANTA CATARINA

SIE | SECRETARIA DE INFRAESTRUTURA E MOBILIDADE
SAS | SECRETARIA DA ASSISTÊNCIA SOCIAL, MULHER E FAMÍLIA

CASA CATARINA

PROJETO ESTRUTURAL | Fachadas

RESP. TÉCNICO
THIAGO SELIGER WOELLNER

DATA
31/03/2025

14/15

Blocos por fiada			
Fiada	Tipo	Tamanho	Quantidade
1ª FIADA			
	54	14x19x54	8
	4	14x19x4	2
	39 HIDRO	14x19x39	1
	39	14x19x39	68
	34	14x19x34	9
	29	14x19x29	5
	19	14x19x19	10
			103
2ª FIADA			
	4	14x19x4	1
	39 HIDRO	14x19x39	2
	39	14x19x39	77
	34	14x19x34	11
	29	14x19x29	5
	19	14x19x19	9
			105
3ª FIADA			
	U	14x19x39	6
	54	14x19x54	8
	4	14x19x4	2
	39 HIDRO	14x19x39	2
	39	14x19x39	62
	34	14x19x34	8
	29	14x19x29	5
	19	14x19x19	10
			103
4ª FIADA			
	54	14x19x54	1
	4	14x19x4	1
	39 HIDRO	14x19x39	4
	39	14x19x39	71
	34	14x19x34	10
	29	14x19x29	5
	19	14x19x19	10
			102
5ª FIADA			
	U	14x19x39	4
	54	14x19x54	8
	4	14x19x4	1
	39 HIDRO	14x19x39	4
	39	14x19x39	58
	34	14x19x34	8
	29	14x19x29	5
	19	14x19x19	12
			100
6ª FIADA			
	U	14x19x39	4
	54	14x19x54	1
	4	14x19x4	1
	39 HIDRO	14x19x39	4
	39	14x19x39	64
	34	14x19x34	10
	29	14x19x29	5
	19	14x19x19	10
			99
7ª FIADA			
	54	14x19x54	8
	4	14x19x4	3
	39 HIDRO	14x19x39	4
	39	14x19x39	55
	34	14x19x34	8
	29	14x19x29	4
	19	14x19x19	15
			97

Blocos por fiada			
Fiada	Tipo	Tamanho	Quantidade
8ª FIADA			
	U	14x19x39	3
	54	14x19x54	1
	4	14x19x4	2
	39 HIDRO	14x19x39	4
	39	14x19x39	64
	34	14x19x34	9
	29	14x19x29	4
	19	14x19x19	10
			97
9ª FIADA			
	54	14x19x54	8
	4	14x19x4	3
	39 HIDRO	14x19x39	4
	39	14x19x39	55
	34	14x19x34	8
	29	14x19x29	2
	19	14x19x19	15
			95
10ª FIADA			
	54	14x19x54	1
	4	14x19x4	2
	39 HIDRO	14x19x39	4
	39	14x19x39	64
	34	14x19x34	9
	29	14x19x29	4
	19	14x19x19	12
			96
11ª FIADA			
	54	14x19x54	8
	4	14x19x4	3
	39 HIDRO	14x19x39	4
	39	14x19x39	55
	34	14x19x34	8
	29	14x19x29	2
	19	14x19x19	15
			95
12ª FIADA			
	U	14x19x39	39
	4	14x19x4	1
	39 HIDRO	14x19x39	4
	39	14x19x39	59
	34	14x19x34	10
	29	14x19x29	2
	19	14x19x19	4
			119
13ª FIADA			
	54	14x19x54	10
	4	14x19x4	2
	39 HIDRO	14x19x39	4
	39	14x19x39	81
	34	14x19x34	6
	29	14x19x29	5
	19	14x19x19	8
			116
14ª FIADA			
	U	14x19x39	116
	39 HIDRO	14x19x39	1
			117
15ª FIADA			
	54	14x19x54	2
	4	14x19x4	1
	39 HIDRO	14x19x39	2
	39	14x19x39	48
	34	14x19x34	8
			61

Blocos por fiada			
Fiada	Tipo	Tamanho	Quantidade
16ª FIADA			
	4	14x19x4	1
	39 HIDRO	14x19x39	2
	39	14x19x39	42
	34	14x19x34	8
	19	14x19x19	2
			55
17ª FIADA			
	54	14x19x54	2
	4	14x19x4	1
	39	14x19x39	38
	34	14x19x34	6
			47
18ª FIADA			
	4	14x19x4	1
	39	14x19x39	30
	34	14x19x34	8
	19	14x19x19	2
			41
19ª FIADA			
	54	14x19x54	2
	39	14x19x39	18
	34	14x19x34	4
			24
20ª FIADA			
	39	14x19x39	16
	34	14x19x34	4
	19	14x19x19	2
			22
21ª FIADA			
	54	14x19x54	1
	39	14x19x39	13
	34	14x19x34	1
			15
22ª FIADA			
	U	14x19x39	17
			17
			1726

Blocos		
Tipo do bloco	Tamanho	Quantidade
U	14x19x39	189
54	14x19x54	69
4	14x19x4	28
39 HIDRO	14x19x39	50
39	14x19x39	1038
34	14x19x34	153
29	14x19x29	53
19	14x19x19	146
		1726

REVISÃO	ALTERAÇÕES	DATA	RESPONSÁVEL
R03			
R02			
R01		__/__/__	



SIE | SECRETARIA DE INFRAESTRUTURA E MOBILIDADE
SAS | SECRETARIA DA ASSISTÊNCIA SOCIAL, MULHER E FAMÍLIA

CASA CATARINA

PROJETO ESTRUTURAL | Quantitativos

RESP. TÉCNICO
THIAGO SELIGER WOELLNER

DATA
31/03/2025

15/15





Assinaturas do documento



Código para verificação: **A357PP7U**

Este documento foi assinado digitalmente pelos seguintes signatários nas datas indicadas:



THIAGO SELIGER WOELLNER (CPF: 091.XXX.799-XX) em 07/04/2025 às 12:48:09

Emitido por: "SGP-e", emitido em 03/12/2020 - 17:07:31 e válido até 03/12/2120 - 17:07:31.

(Assinatura do sistema)

Para verificar a autenticidade desta cópia, acesse o link <https://portal.sgpe.sea.sc.gov.br/portal-externo/conferencia-documento/U0FTXzM3NTc2XzAwMDAwNDM2XzQzNI8yMDI1X0EzNTdQUdV> ou o site

<https://portal.sgpe.sea.sc.gov.br/portal-externo> e informe o processo **SAS 00000436/2025** e o código **A357PP7U** ou aponte a câmera para o QR Code presente nesta página para realizar a conferência.

ESTE DOCUMENTO FOI ASSINADO EM: 14/05/2026 16:52:03.00 -03
PARA CONFERENCIA DO SEU CONTEUDO ACESSE: <https://c.ipm.com.br/pr726be04ae637>

