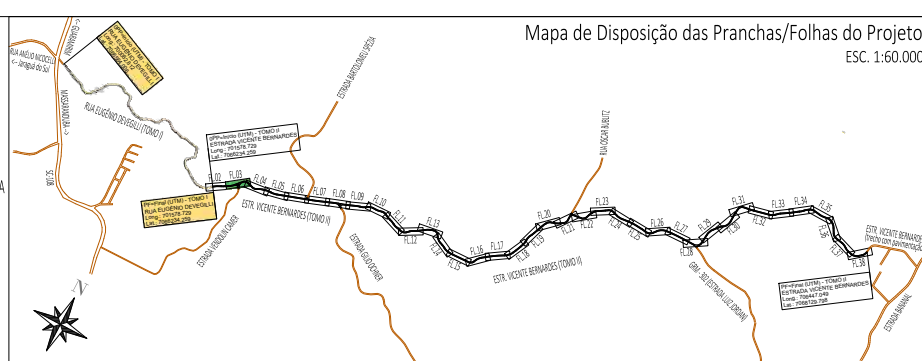


- LEGENDA:**
- CAIXA COLETORA EXISTENTE A MANTER
 - CAIXA COLETORA EXISTENTE A ELIMINAR/ISOLAR
 - BLSG-BOCA DE LOBO SIMPLES COM GRELHA DE FERRO
 - CCS-CAIXA COLETORA DE SARJETA
 - CLP-CAIXA DE LIGAÇÃO E PASSAGEM PROJETADA
 - BB-ALA/BOCA BUEIRO SAÍDA SIMPLES
 - EIXO PROJETADO
 - DECLIVIDADE TRANSVERSAL/SUPERELEVÇÃO DA VIA
 - BSTC PROJETADO
 - BSTC EXISTENTE A MANTER
 - BSTC EXISTENTE A REMOVER
 - ÁREA PAVIMENTAÇÃO ASFÁLTICA PROJETADA
 - ÁREA DE FAIXA DE SEGURANÇA "FOGGA" DA PLATAFORMA
 - SARJETA LATERAL SIMPLES EXECUTADA IN LOCO
 - VALA A RELOCAR (VER TERRAPLENAGEM)
 - ÁREA DE TALUDE EM CORTE
 - ÁREA DE TALUDE EM ATERRO



00	01/2026	L.R.	Emissão Inicial	Amvali
REV	DATA	DESENHO	ALTERAÇÕES DE PROJETO	VERIFICAÇÃO
RESPONSÁVEL TÉCNICO:				
Leandro Rech Eng. Civil 67.617-9				
CONTRATANTE:				

ELABORAÇÃO: **Amvali**

CONTRATANTE: **PREFEITURA MUNICIPAL DE GUARAMIRIM**

TÍTULO: **PROJETO BÁSICO DE ENGENHARIA PARA PAVIMENTAÇÃO Estrada Vicente Bernardes (Estrada Boa Rural) TOMO II**

PROJETO: PROJETO DE DRENAGEM PLUVIAL

CONTEÚDO: Planta Baixa e Perfil Longitudinal

ENDEREÇO: Guaramirim, SC

CODIFICAÇÃO: AMV-GM-DE-DRE-0120.2-R00.DWG

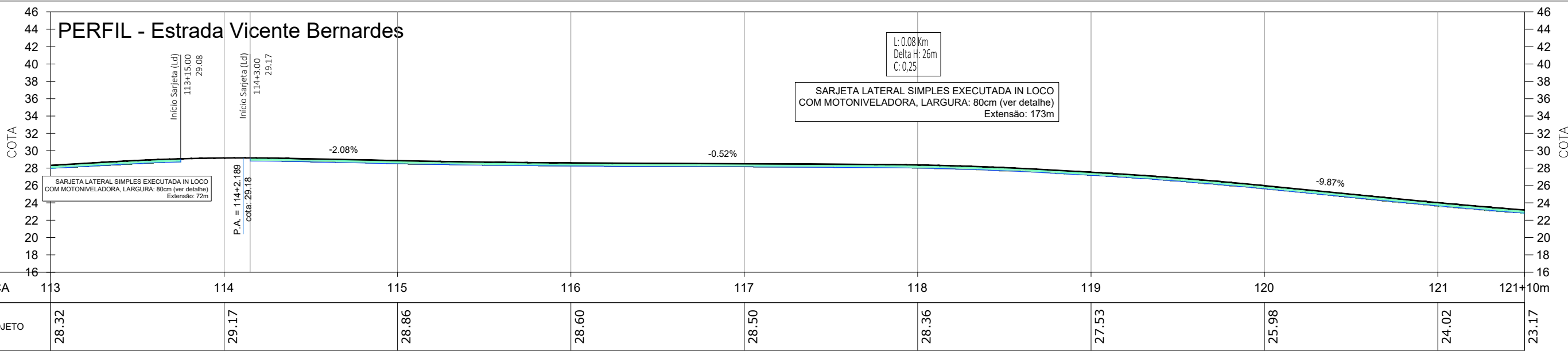
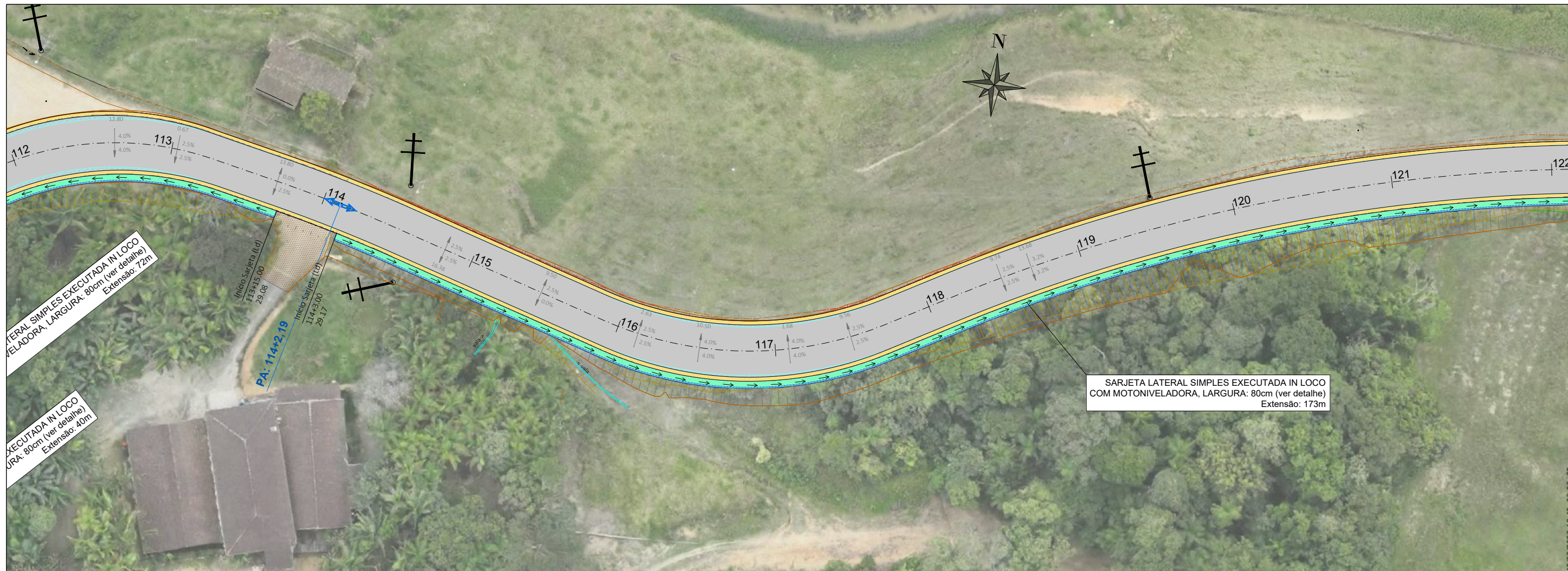
ESCALA: 1:500

ESTACA: 105 a 113

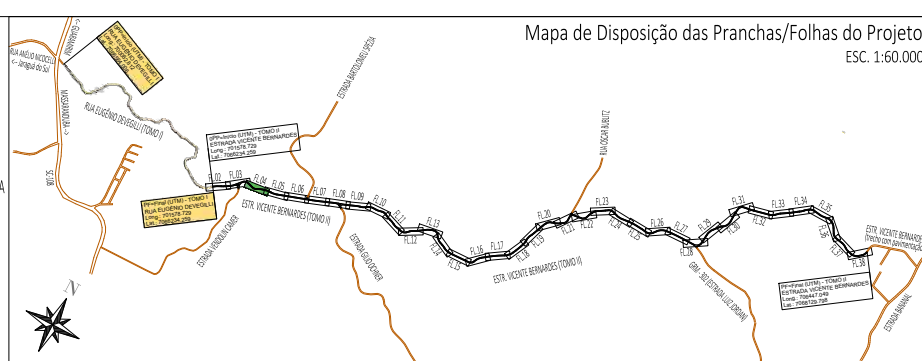
FOLHA: 03_43

ESTE DOCUMENTO FOI ASSINADO EM 01/2026 16:48:02.00.03 PARA CONFERÊNCIA DO SEU CONTEÚDO ACESSAR: https://c.ipm.com.br/p/5979e6c20b7c8





- LEGENDA:**
- CAIXA COLETORA EXISTENTE A MANTER
 - CAIXA COLETORA EXISTENTE A ELIMINAR/ISOLAR
 - BLSG-BOCA DE LOBO SIMPLES COM GRELHA DE FERRO
 - CCS-CAIXA COLETORA DE SARIJETA
 - CLP-CAIXA DE LIGAÇÃO E PASSAGEM PROJETADA
 - BB-ALA/BOCA BUEIRO SAÍDA SIMPLES
 - EIXO PROJETADO
 - 15.10 - (distância de referência a partir da última estaca)
 - 0.0% - DECLIVIDADE TRANSVERSAL/ SUPERELEVÇÃO DA VIA
 - BSTC PROJETADO
 - BSTC EXISTENTE A MANTER
 - BSTC EXISTENTE A REMOVER
 - ÁREA PAVIMENTAÇÃO ASFÁLTICA PROJETADA
 - ÁREA DE FAIXA DE SEGURANÇA "FOGGA" DA PLATAFORMA
 - SARIJETA LATERAL SIMPLES EXECUTADA IN LOCO
 - VALA A RELOCAR (VER TERRAPLENAGEM)
 - ÁREA DE TALUDE EM CORTE
 - ÁREA DE TALUDE EM ATERRO



REV	DATA	DESENHO	ALTERAÇÕES DE PROJETO	VERIFICAÇÃO
00	01/2026	L.R.	Emissão Inicial	Amvalli

RESPONSÁVEL TÉCNICO:
Leandro Rech
Eng. Civil
67.617-9
CONTRATANTE:

ELABORAÇÃO:

CONTRATANTE: PREFEITURA MUNICIPAL DE GUARAMIRIM

TÍTULO: **PROJETO BÁSICO DE ENGENHARIA PARA PAVIMENTAÇÃO Estrada Vicente Bernardes (Estrada Boa Rural) TOMO II**

PROJETO: PROJETO DE DRENAGEM PLUVIAL

CONTEÚDO: Planta Baixa e Perfil Longitudinal

ENDEREÇO: Guaramirim, SC

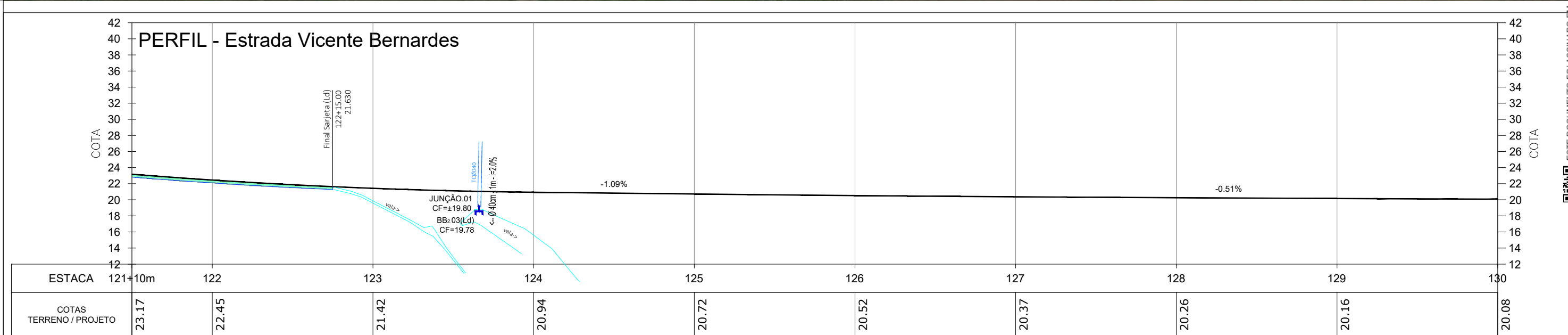
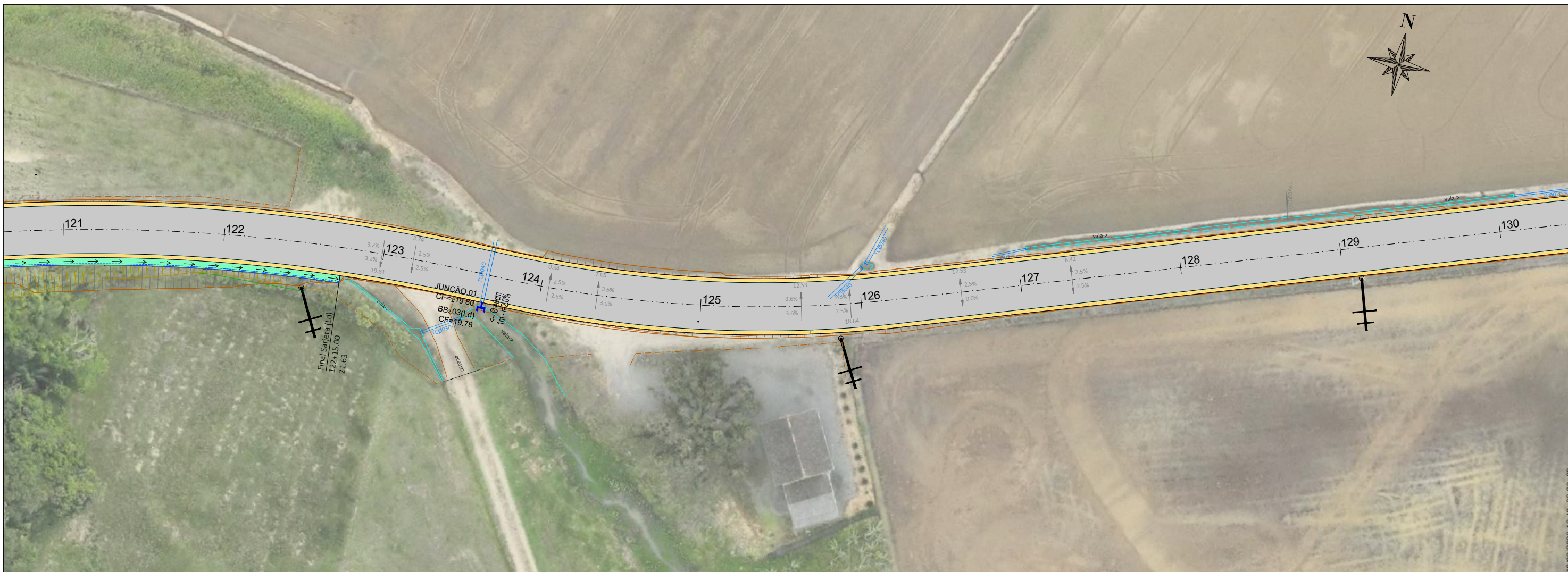
CODIFICAÇÃO: AMV-GM-DE-DRE-0120.2-R00.DWG

ESCALA: 1:500

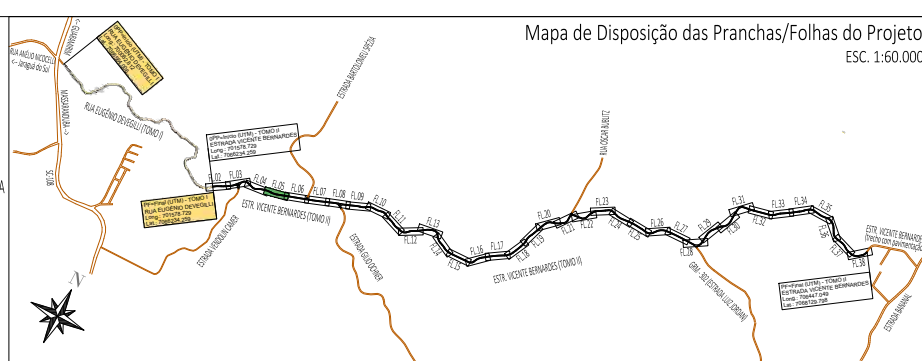
ESTACA: 113 a 121+10m

FOLHA: 04_43

ESTE DOCUMENTO FOI ASSINADO EM: 10/03/2026 16:48:03.00_03 PARA CONFERÊNCIA DO SEU CONTEÚDO ACESSAR: https://c.ipm.com.br/p/5979e6c20b7c8



- LEGENDA:**
- CAIXA COLETORA EXISTENTE A MANTER
 - CAIXA COLETORA EXISTENTE A ELIMINAR/ISOLAR
 - BLSG-BOCA DE LOBO SIMPLES COM GRELHA DE FERRO
 - CCS-CAIXA COLETORA DE SARIETA
 - CLP-CAIXA DE LIGAÇÃO E PASSAGEM PROJETADA
 - BB-ALA/BOCA BUEIRO SAÍDA SIMPLES
 - EIXO PROJETADO
 - DECLIVIDADE TRANSVERSAL / SUPERELEVÇÃO DA VIA
 - BSTC PROJETADO
 - BSTC EXISTENTE A MANTER
 - BSTC EXISTENTE A REMOVER
 - ÁREA PAVIMENTAÇÃO ASFÁLTICA PROJETADA
 - ÁREA DE FAIXA DE SEGURANÇA "FOGHA" DA PLATAFORMA
 - SARIETA LATERAL SIMPLES EXECUTADA IN LOCO
 - VALA A RELOCAR (VER TERRAPLENAGEM)
 - ÁREA DE TALUDE EM CORTE
 - ÁREA DE TALUDE EM ATERRO



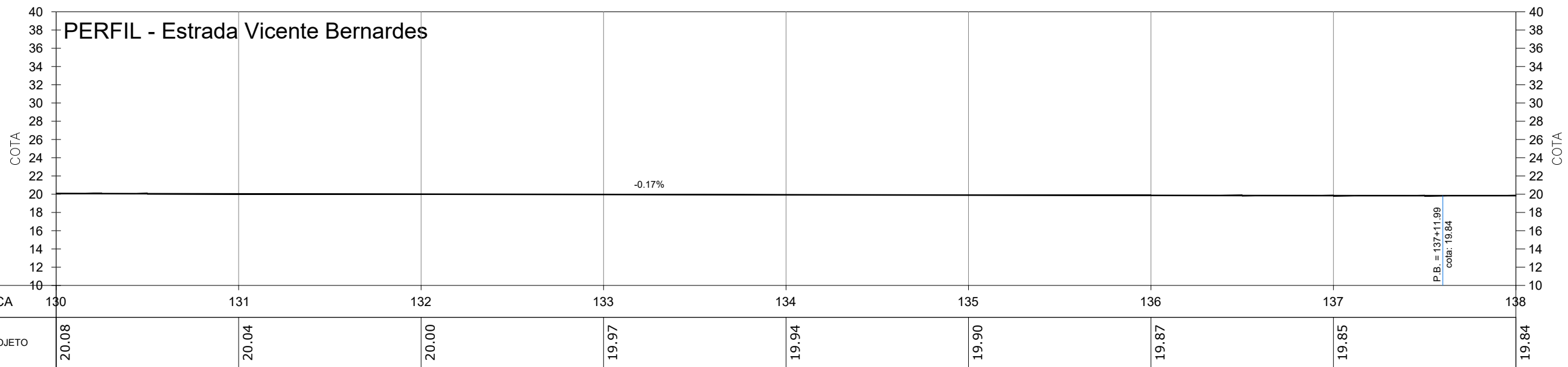
REV	DATA	DESENHO	ALTERAÇÕES DE PROJETO	VERIFICAÇÃO
00	01/2026	L.R.	Emissão Inicial	Amvali
			ALTERAÇÕES DE PROJETO	VERIFICAÇÃO

RESPONSÁVEL TÉCNICO:
Leandro Rech
Eng. Civil
67.617-9
CONTRATANTE:

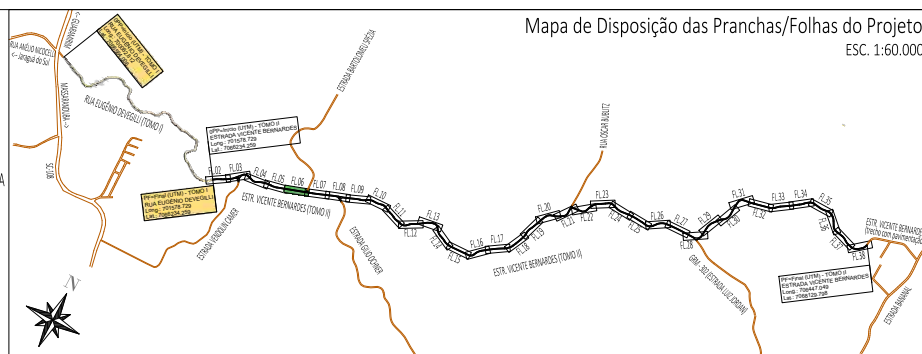
ELABORAÇÃO: 	CONTRATANTE: PREFEITURA MUNICIPAL DE GUARAMIRIM
TÍTULO: PROJETO BÁSICO DE ENGENHARIA PARA PAVIMENTAÇÃO Estrada Vicente Bernardes (Estrada Boa Rural) TOMO II	
PROJETO: PROJETO DE DRENAGEM PLUVIAL	
CONTEÚDO: Planta Baixa e Perfil Longitudinal	ESCALA: 1:500
ENDEREÇO: Guaramirim, SC	ESTACA: 121+10m a 130
CODIFICAÇÃO: AMV-GM-DE-DRE-0120.2-R00.DWG	FOLHA: 05_43

ESTE DOCUMENTO FOI ASSINADO EM: 10/03/2026 16:48:03.00-03
 PARA CONFERÊNCIA DO SEU CONTEÚDO ACESSAR: https://c.ipm.com.br/p/5979e6c20b7c8





- LEGENDA:**
- CAIXA COLETORA EXISTENTE A MANTER
 - CAIXA COLETORA EXISTENTE A ELIMINAR/ISOLAR
 - BLSG-BOCA DE LOBO SIMPLES COM GRELHA DE FERRO
 - CCS-CAIXA COLETORA DE SARIETA
 - CLP-CAIXA DE LIGAÇÃO E PASSAGEM PROJETADA
 - BB-ALA/BOCA BUEIRO SAÍDA SIMPLES
 - EIXO PROJETADO
 - DECLIVIDADE TRANSVERSAL/SUPERELEVÇÃO DA VIA
 - BSTC PROJETADO
 - BSTC EXISTENTE A MANTER
 - BSTC EXISTENTE A REMOVER
 - ÁREA PAVIMENTAÇÃO ASFÁLTICA PROJETADA
 - ÁREA DE FAIXA DE SEGURANÇA "FOOGA" DA PLATAFORMA
 - SARIETA LATERAL SIMPLES EXECUTADA IN LOCO
 - VALA A RELOCAR (VER TERRAPLENAGEM)
 - ÁREA DE TALUDE EM CORTE
 - ÁREA DE TALUDE EM ATERRO



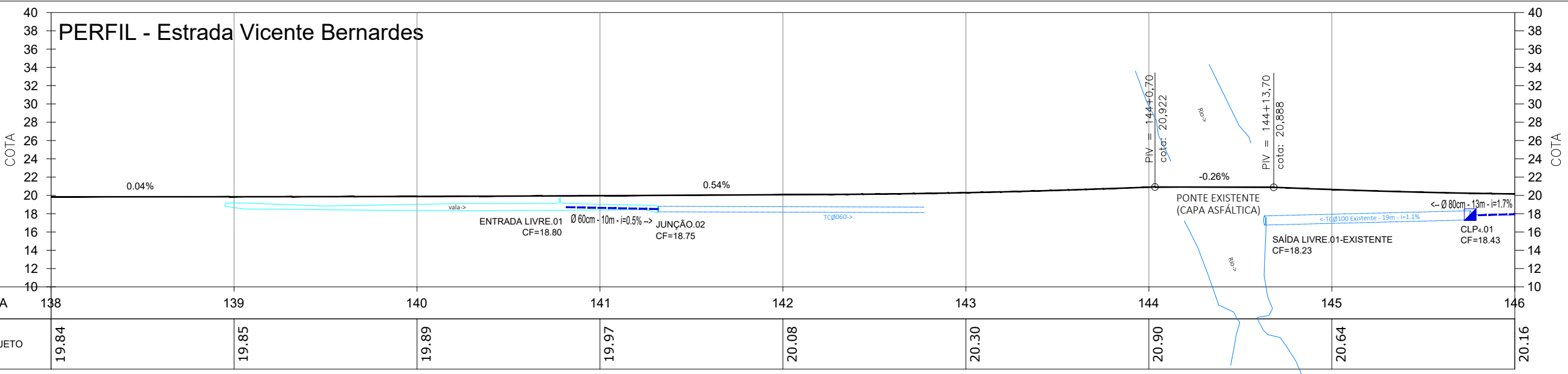
REV	DATA	DESENHO	ALTERAÇÕES DE PROJETO	VERIFICAÇÃO
00	01/2026	L.R.	Emissão Inicial	Amvalli

RESPONSÁVEL TÉCNICO:
Leandro Rech
Eng. Civil
67.617-9
CONTRATANTE:

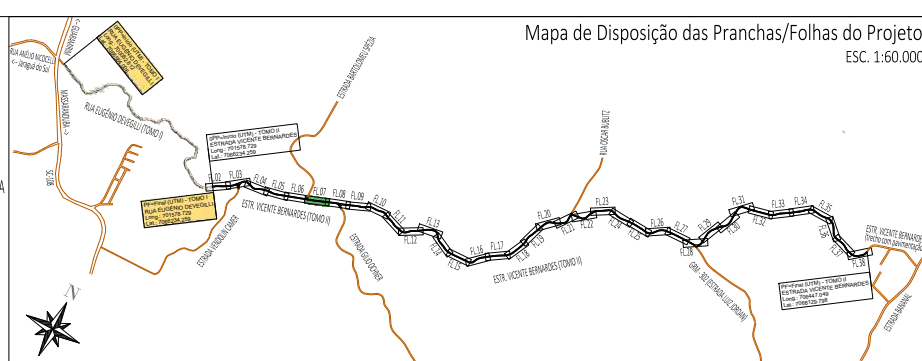
ELABORAÇÃO: 		CONTRATANTE: PREFEITURA MUNICIPAL DE GUARAMIRIM	
TÍTULO: PROJETO BÁSICO DE ENGENHARIA PARA PAVIMENTAÇÃO Estrada Vicente Bernardes (Estrada Boa Rural) TOMO II			
PROJETO: PROJETO DE DRENAGEM PLUVIAL		ESCALA: 1:500	
CONTEÚDO: Planta Baixa e Perfil Longitudinal		ESTACA: 130 a 138	
ENDEREÇO: Guaramirim, SC		FOLHA: 06_43	
CODIFICAÇÃO: AMV-GM-DE-DRE-0120.2-R00.DWG			

ESTE DOCUMENTO FOI ASSINADO EM: 10/03/2026 - 16:48:03.00 - 03
 PARA CONFERENCIA DO SEU CONTEUDO ACESSAR: https://c.ipm.com.br/p/5979e6c20b7c8





- LEGENDA:**
- CAIXA COLETORA EXISTENTE A MANTER
 - CAIXA COLETORA EXISTENTE A ELIMINAR/ISOLAR
 - BLSG-BOCA DE LOBO SIMPLES COM GRELHA DE FERRO
 - CCS-CAIXA COLETORA DE SARIETA
 - CLP-CAIXA DE LIGAÇÃO E PASSAGEM PROJETADA
 - BB-ALA/BOCA BUEIRO SAÍDA SIMPLES
 - EIXO PROJETADO
 - 15.10 - (distância de referência a partir da última estaca)
 - 0.0% - DECLIVIDADE TRANSVERSAL/SUPERELEVÇÃO DA VIA
 - 3.0% - DECLIVIDADE TRANSVERSAL/SUPERELEVÇÃO DA VIA
 - BSTC PROJETADO
 - BSTC EXISTENTE A MANTER
 - BSTC EXISTENTE A REMOVER
 - ÁREA PAVIMENTAÇÃO ASFÁLTICA PROJETADA
 - ÁREA DE FAIXA DE SEGURANÇA "FOLGA" DA PLATAFORMA
 - SARIETA LATERAL SIMPLES EXECUTADA IN LOCO
 - VALA A RELOCAR (VER TERRAPLENAGEM)
 - ÁREA DE TALUDE EM CORTE
 - ÁREA DE TALUDE EM ATERRO

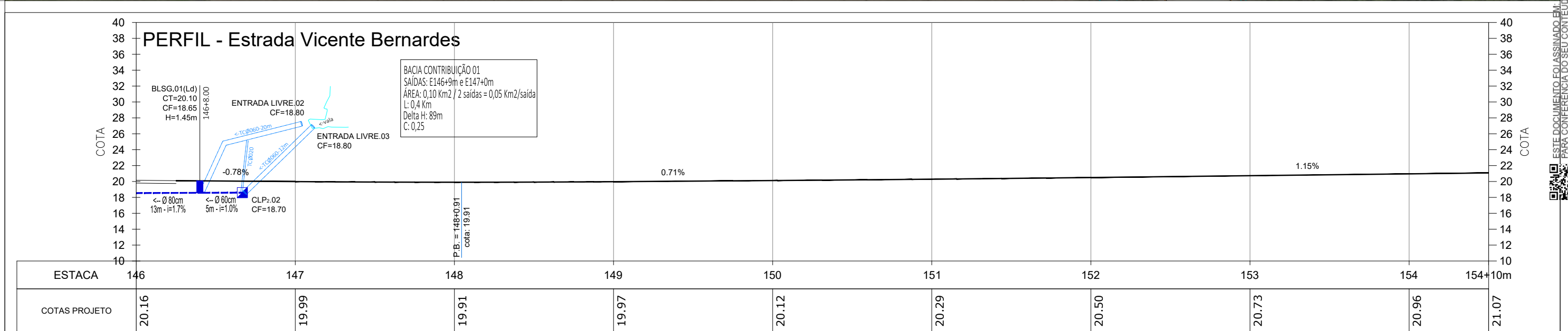
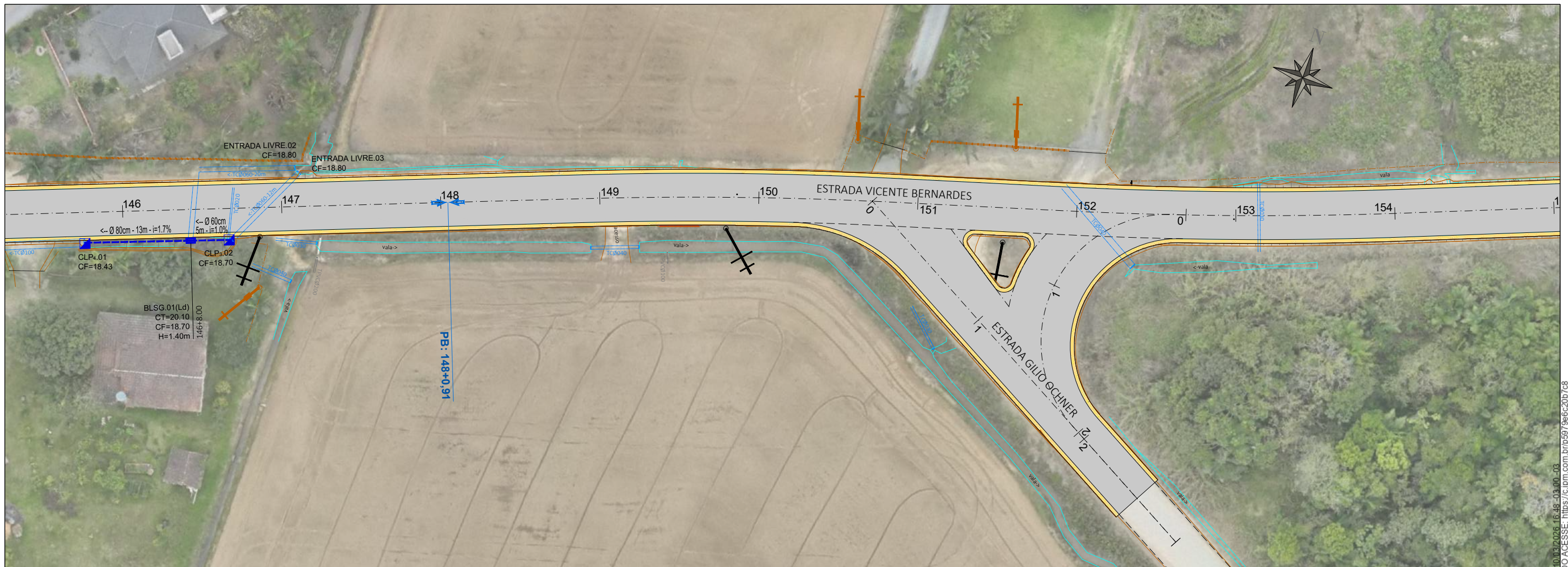


00	01/2026	L.R.	Emissão Inicial	Amvalli
REV	DATA	DESENHO	ALTERAÇÕES DE PROJETO	VERIFICAÇÃO
RESPONSÁVEL TÉCNICO:				
Leandro Rech Eng. Civil 67.617-9 CONTRATANTE:				

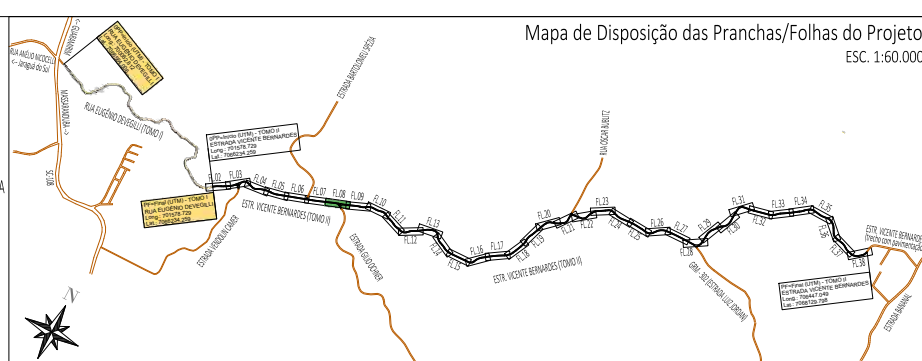
ELABORAÇÃO: 	CONTRATANTE: PREFEITURA MUNICIPAL DE GUARAMIRIM
TÍTULO: PROJETO BÁSICO DE ENGENHARIA PARA PAVIMENTAÇÃO Estrada Vicente Bernardes (Estrada Boa Rural) TOMO II	
PROJETO: PROJETO DE DRENAGEM PLUVIAL	
CONTEÚDO: Planta Baixa e Perfil Longitudinal	ESCALA: 1:500
ENDEREÇO: Guaramirim, SC	ESTACA: 138 a 146
CODIFICAÇÃO: AMV-GM-DE-DRE-0120.2-R00.DWG	FOLHA: 07_43

ESTE DOCUMENTO FOI ASSINADO EM: 10/03/2026 16:48:03.00 -03
 PARA CONFERÊNCIA DO SEU CONTEÚDO ACESSAR: https://c.ipm.com.br/p5979e6c207c8





- LEGENDA:**
- CAIXA COLETORA EXISTENTE A MANTER
 - CAIXA COLETORA EXISTENTE A ELIMINAR/ISOLAR
 - BLSG-BOCA DE LOBO SIMPLES COM GRELHA DE FERRO
 - CCS-CAIXA COLETORA DE SARIETA
 - CLP-CAIXA DE LIGAÇÃO E PASSAGEM PROJETADA
 - BB-ALA/BOCA BUEIRO SAÍDA SIMPLES
 - EIXO PROJETADO
 - DECLIVIDADE TRANSVERSAL/SUPERELEVÇÃO DA VIA
 - BSTC PROJETADO
 - BSTC EXISTENTE A MANTER
 - BSTC EXISTENTE A REMOVER
 - ÁREA PAVIMENTAÇÃO ASFÁLTICA PROJETADA
 - ÁREA DE FAIXA DE SEGURANÇA "FOGGA" DA PLATAFORMA
 - SARIETA LATERAL SIMPLES EXECUTADA IN LOCO
 - VALA A RELOCAR (VER TERRAPLENAGEM)
 - ÁREA DE TALUDE EM CORTE
 - ÁREA DE TALUDE EM ATERRO



REV	DATA	DESENHO	ALTERAÇÕES DE PROJETO	VERIFICAÇÃO
00	01/2026	L.R.	Emissão Inicial	Amvalli

RESPONSÁVEL TÉCNICO:
Leandro Rech
Eng. Civil
67.617-9
CONTRATANTE:

ELABORAÇÃO:

CONTRATANTE:

TÍTULO: **PROJETO BÁSICO DE ENGENHARIA PARA PAVIMENTAÇÃO Estrada Vicente Bernardes (Estrada Boa Rural) TOMO II**

PROJETO: PROJETO DE DRENAGEM PLUVIAL

CONTEÚDO: Planta Baixa e Perfil Longitudinal

ENDEREÇO: Guaramirim, SC

CODIFICAÇÃO: AMV-GM-DE-DRE-0120.2-R00.DWG

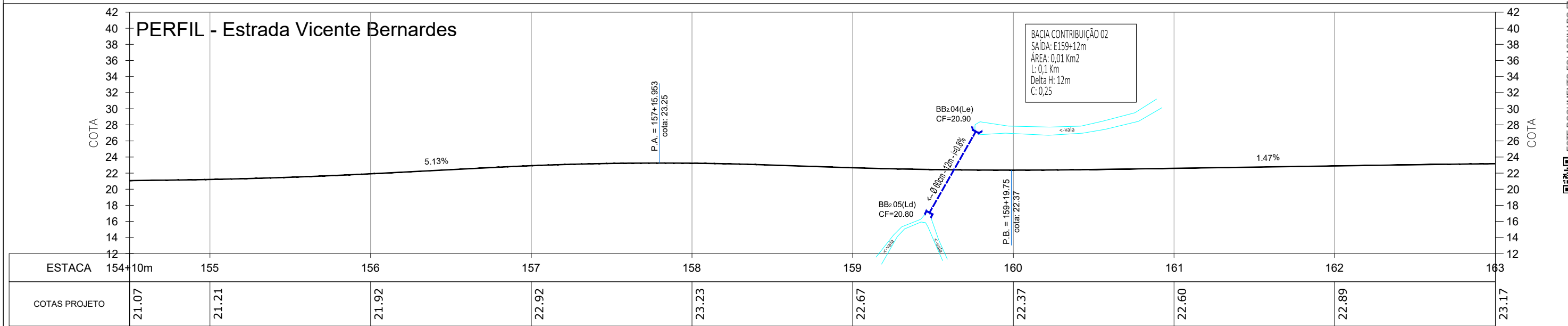
ESCALA: 1:500

ESTACA: 146 a 154+10m

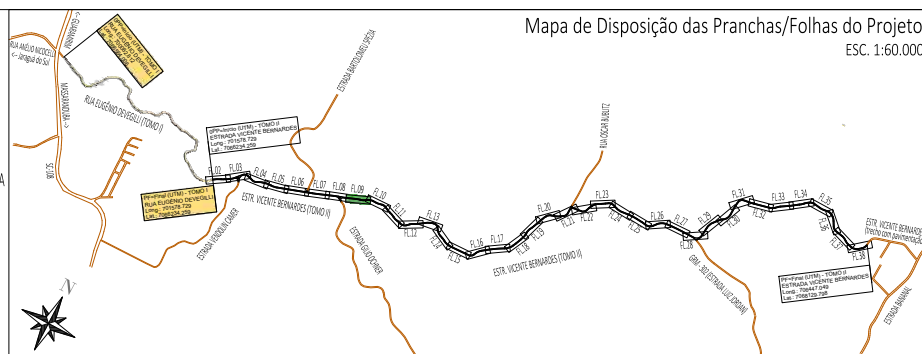
FOLHA: 08_43

ESTE DOCUMENTO FOI ASSINADO EM: 10/03/2026 16:48:03.00_03
PARA CONFERÊNCIA DO SEU CONTEÚDO ACESSAR: <https://c.ipm.com.br/p/5979e6c20b7c8>





- LEGENDA:**
- CAIXA COLETORA EXISTENTE A MANTER
 - CAIXA COLETORA EXISTENTE A ELIMINAR/ISOLAR
 - BLSG-BOCA DE LOBO SIMPLES COM GRELHA DE FERRO
 - CCS-CAIXA COLETORA DE SARIETA
 - CLP-CAIXA DE LIGAÇÃO E PASSAGEM PROJETADA
 - BB-ALA/BOCA BUEIRO SAÍDA SIMPLES
 - EIXO PROJETADO
 - DECLIVIDADE TRANSVERSAL/SUPERELEVÇÃO DA VIA
 - BSTC PROJETADO
 - BSTC EXISTENTE A MANTER
 - BSTC EXISTENTE A REMOVER
 - ÁREA PAVIMENTAÇÃO ASFÁLTICA PROJETADA
 - ÁREA DE FAIXA DE SEGURANÇA "FOLGA" DA PLATAFORMA
 - SARIETA LATERAL SIMPLES EXECUTADA IN LOCO
 - VALA A RELOCAR (VER TERRAPLENAGEM)
 - ÁREA DE TALUDE EM CORTE
 - ÁREA DE TALUDE EM ATERRO



REV	DATA	DESENHO	VERIFICAÇÃO
00	01/2026	L.R.	Emissão Inicial
			ALTERAÇÕES DE PROJETO

RESPONSÁVEL TÉCNICO:
Leandro Rech
Eng. Civil
67.617-9

CONTRATANTE:
PREFEITURA MUNICIPAL DE GUARAMIRIM

ELABORAÇÃO: 	CONTRATANTE: PREFEITURA MUNICIPAL DE GUARAMIRIM
TÍTULO: PROJETO BÁSICO DE ENGENHARIA PARA PAVIMENTAÇÃO Estrada Vicente Bernardes (Estrada Boa Rural)	
TOMO II	
PROJETO: PROJETO DE DRENAGEM PLUVIAL	ESCALA: 1:500
CONTEÚDO: Planta Baixa e Perfil Longitudinal	ESTACA: 154+10m a 163
ENDEREÇO: Guaramirim, SC	FOLHA: 09_43
CODIFICAÇÃO: AMV-GM-DE-DRE-0120.2-R00.DWG	

ESTE DOCUMENTO FOI ASSINADO EM 10/05/2026 ÀS 16:48:03.00.03
 PARA CONFERÊNCIA DO SEU CONTEÚDO ACESSAR: <https://c.ipm.com.br/p/5979e6c20b7c8>

