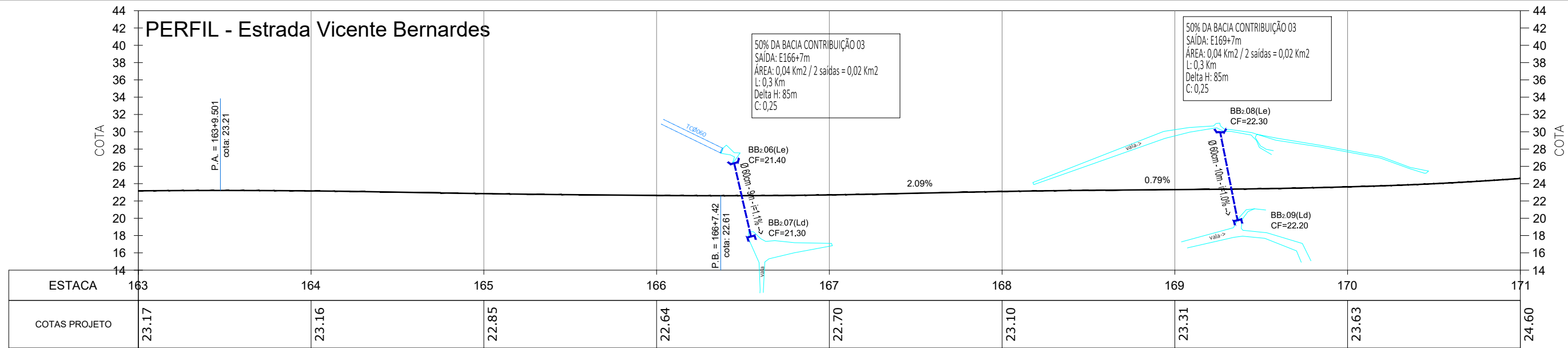
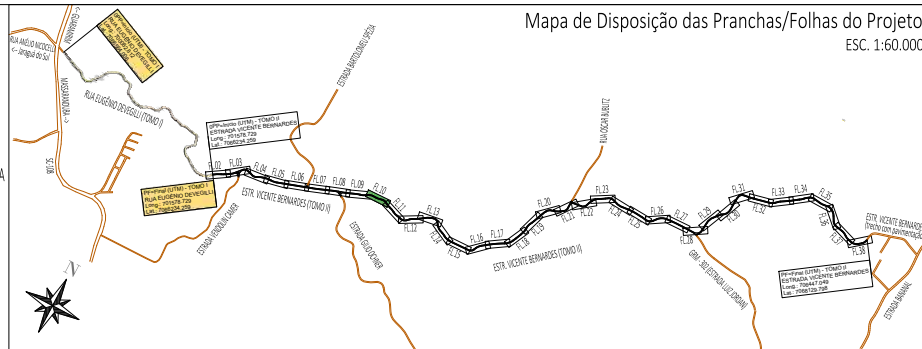




PERFIL - Estrada Vicente Bernardes



- LEGENDA:**
- CAIXA COLETORA EXISTENTE A MANTER
 - CAIXA COLETORA EXISTENTE A ELIMINAR/ISOLAR
 - BLSG-BOCA DE LOBO SIMPLES COM GRELHA DE FERRO
 - CCS-CAIXA COLETORA DE SARIETA
 - CLP-CAIXA DE LIGAÇÃO E PASSAGEM PROJETADA
 - BB-ALA/BOCA BUEIRO SAÍDA SIMPLES
 - EIXO PROJETADO
 - 15.10 - (distância de referência a partir da última estaca)
 - 0.0% - DECLIVIDADE TRANSVERSAL/ SUPERELEVÇÃO DA VIA
 - 3.0% - DECLIVIDADE TRANSVERSAL/ SUPERELEVÇÃO DA VIA
 - BSTC PROJETADO
 - BSTC EXISTENTE A MANTER
 - BSTC EXISTENTE A REMOVER
 - ÁREA PAVIMENTAÇÃO ASFÁLTICA PROJETADA
 - ÁREA DE FAIXA DE SEGURANÇA "FOLGA" DA PLATAFORMA
 - SARIETA LATERAL SIMPLES EXECUTADA IN LOCO
 - VALA A RELOCAR (VER TERRAPLENAGEM)
 - ÁREA DE TALUDE EM CORTE
 - ÁREA DE TALUDE EM ATERRIO



REV	DATA	DESENHO	ALTERAÇÕES DE PROJETO	VERIFICAÇÃO
00	01/2026	L.R.	Emissão Inicial	Amvali

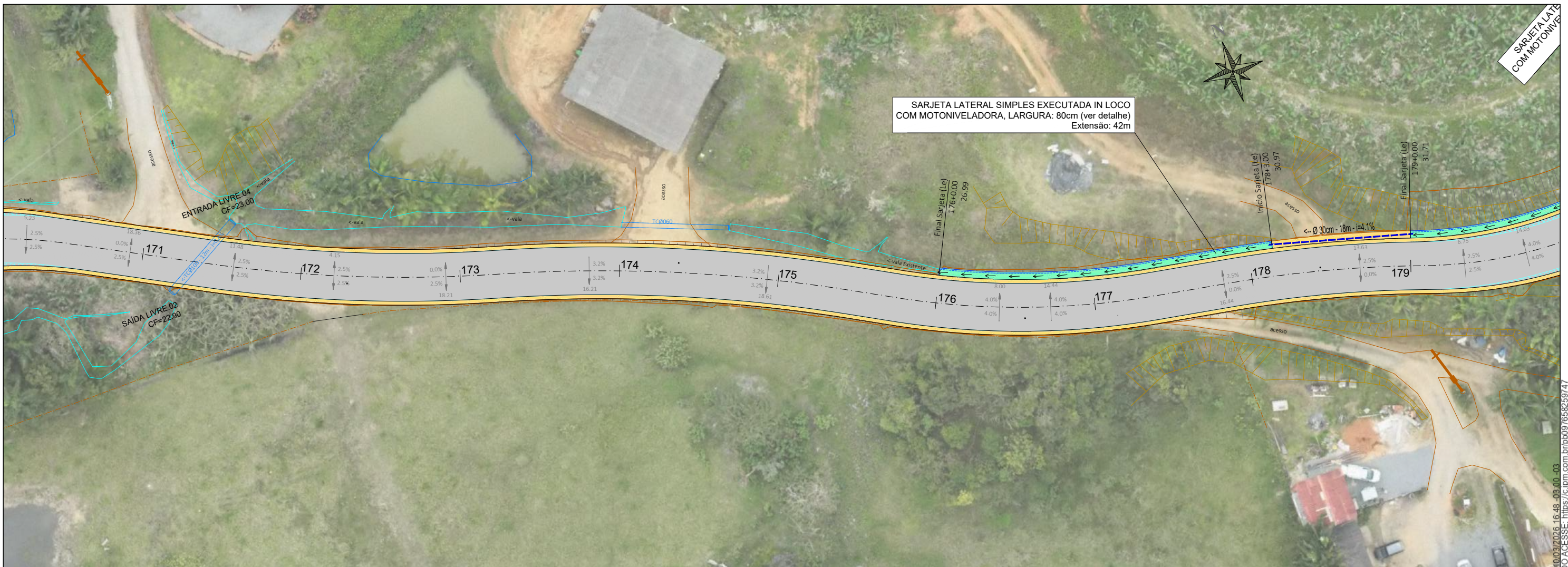
RESPONSÁVEL TÉCNICO:
Leandro Rech
Eng. Civil
67.617-9

CONTRATANTE:
PREFEITURA MUNICIPAL DE GUARAMIRIM

		PREFEITURA MUNICIPAL DE GUARAMIRIM	
PROJETO BÁSICO DE ENGENHARIA PARA PAVIMENTAÇÃO Estrada Vicente Bernardes (Estrada Boa Rural)			
TOMO II			
PROJETO: PROJETO DE DRENAGEM PLUVIAL		ESCALA: 1:500	
CONTEÚDO: Planta Baixa e Perfil Longitudinal		ESTACA: 163 a 171	
ENDEREÇO: Guaramirim, SC		FOLHA: 10_43	
CODIFICAÇÃO: AMV-GM-DE-DRE-0120.2-R00.DWG			

ESTE DOCUMENTO FOI ASSINADO EM: 10/03/2026 16:48:03.00-03
 PARA CONFERÊNCIA DO SEU CONTEÚDO ACESSAR: https://c.ipm.com.br/pb097656259747

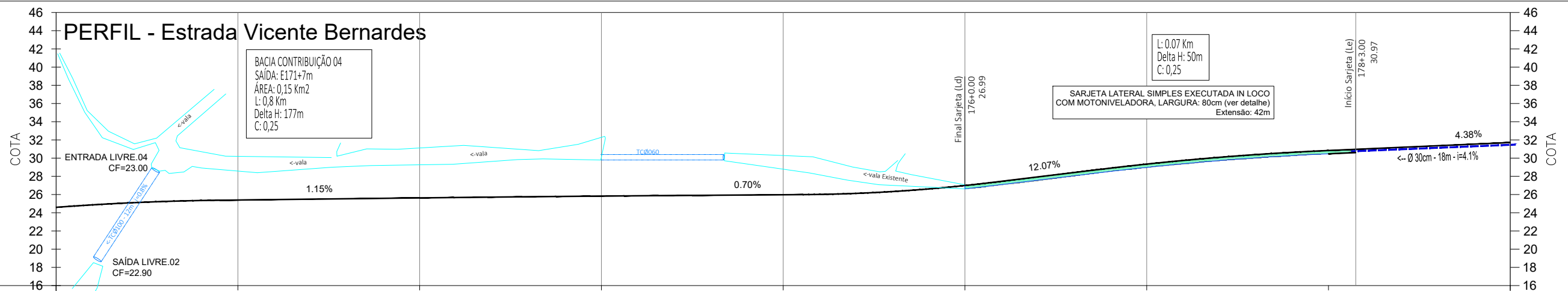




SARJETA LATERAL
COM MOTONIVELADORA

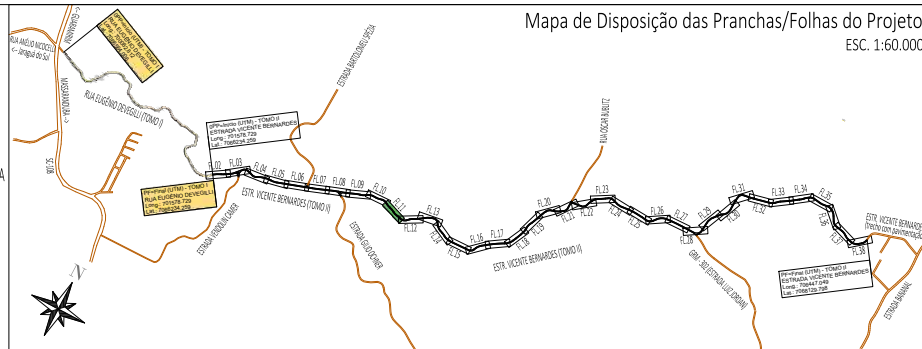
SARJETA LATERAL SIMPLES EXECUTADA IN LOCO
COM MOTONIVELADORA, LARGURA: 80cm (ver detalhe)
Extensão: 42m

PERFIL - Estrada Vicente Bernardes



ESTACA	171	172	173	174	175	176	177	178	179
COTAS PROJETO	24.60	25.40	25.63	25.83	25.98	26.99	29.34	30.84	31.71

- LEGENDA:**
- CAIXA COLETORA EXISTENTE A MANTER
 - CAIXA COLETORA EXISTENTE A ELIMINAR/ISOLAR
 - BLSG-BOCA DE LOBO SIMPLES COM GRELHA DE FERRO
 - CCS-CAIXA COLETORA DE SARJETA
 - CLP-CAIXA DE LIGAÇÃO E PASSAGEM PROJETADA
 - BB-ALA/BOCA BUEIRO SAÍDA SIMPLES
 - EIXO PROJETADO
 - 15.10 - (distância de referência a partir da última estaca)
 - 0.0% - DECLIVIDADE TRANSVERSAL/ SUPERELEVÇÃO DA VIA
 - BSTC PROJETADO
 - BSTC EXISTENTE A MANTER
 - BSTC EXISTENTE A REMOVER
 - ÁREA PAVIMENTAÇÃO ASFÁLTICA PROJETADA
 - ÁREA DE FAIXA DE SEGURANÇA "FOGGA" DA PLATAFORMA
 - SARJETA LATERAL SIMPLES EXECUTADA IN LOCO
 - VALA A RELOCAR (VER TERRAPLENAGEM)
 - ÁREA DE TALUDE EM CORTE
 - ÁREA DE TALUDE EM ATERRIO



Mapa de Disposição das Pranchas/Folhas do Projeto
ESC. 1:60.000

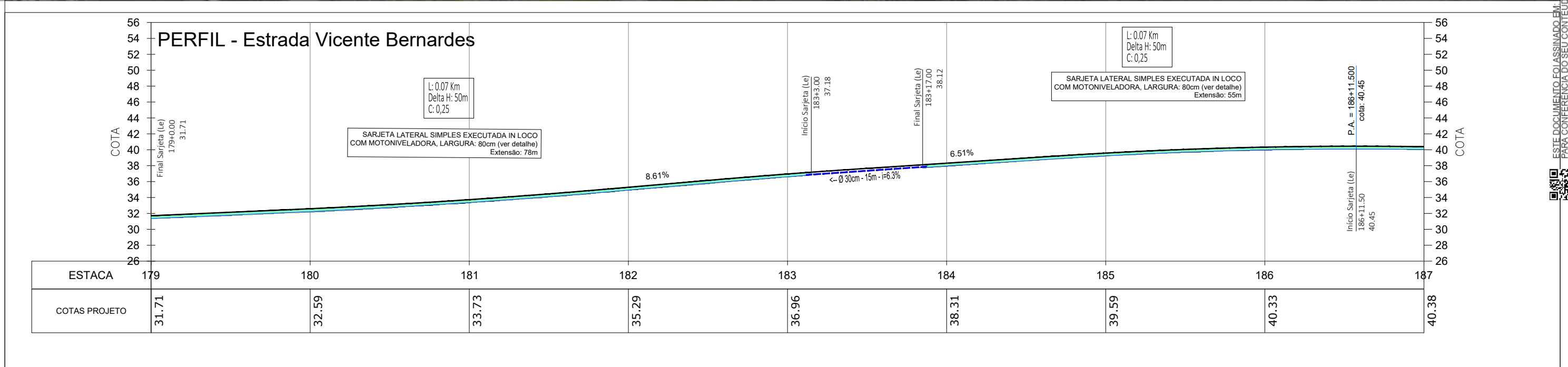
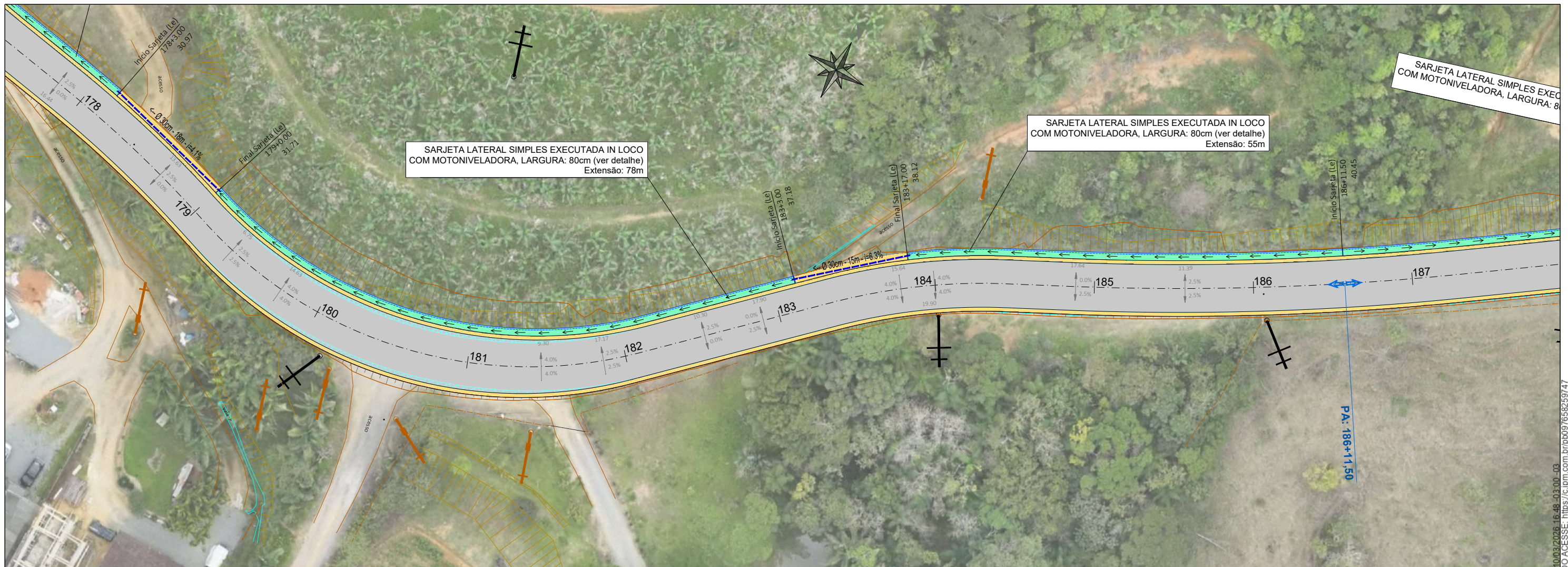
00	01/2026	L.R.	Emissão Inicial	Amvalli
REV	DATA	DESENHO	ALTERAÇÕES DE PROJETO	VERIFICAÇÃO

RESPONSÁVEL TÉCNICO:
Leandro Rech
Eng. Civil
67.617-9
CONTRATANTE:

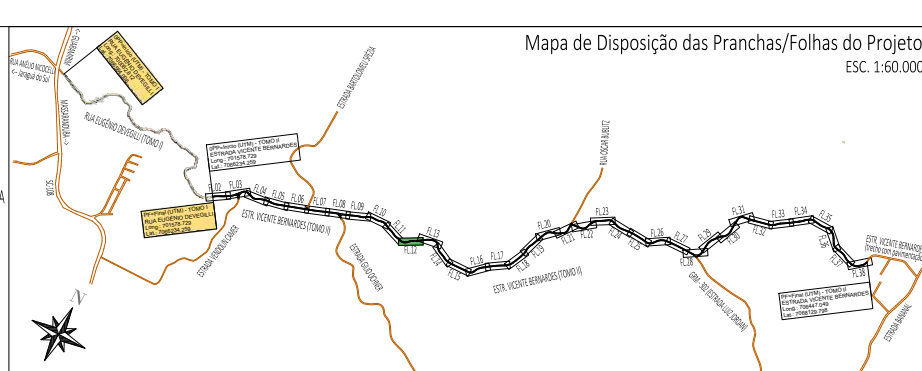
ELABORAÇÃO:		CONTRATANTE:	PREFEITURA MUNICIPAL DE GUARAMIRIM
TÍTULO:	PROJETO BÁSICO DE ENGENHARIA PARA PAVIMENTAÇÃO Estrada Vicente Bernardes (Estrada Boa Rural) TOMO II		
PROJETO:	PROJETO DE DRENAGEM PLUVIAL		
CONTEÚDO:	Planta Baixa e Perfil Longitudinal	ESCALA:	1:500
ENDEREÇO:	Guaramirim, SC	ESTACA:	171 a 179
CODIFICAÇÃO:	AMV-GM-DE-DRE-0120.2-R00.DWG	FOLHA:	11_43

ESTE DOCUMENTO FOI ASSINADO EM: 01/03/2026 16:48:03.00 -03
PARA CONFIRMAÇÃO DO SEU CONTEÚDO ACESSAR: <https://ic.ipm.com.br/ppb097656259747>





- LEGENDA:**
- CAIXA COLETORA EXISTENTE A MANTER
 - CAIXA COLETORA EXISTENTE A ELIMINAR/ISOLAR
 - BLSG-BOCA DE LOBO SIMPLES COM GRELHA DE FERRO
 - CLP-CAIXA DE LIGAÇÃO E PASSAGEM PROJETADA
 - BB-ALA/BOCA BUEIRO SAÍDA SIMPLES
 - EIXO PROJETADO
 - DECLIVIDADE TRANSVERSAL/ SUPERELEVÇÃO DA VIA
 - BSC PROJETO
 - BSC EXISTENTE A MANTER
 - BSC EXISTENTE A REMOVER
 - ÁREA PAVIMENTAÇÃO ASFÁLTICA PROJETADA
 - ÁREA DE FAIXA DE SEGURANÇA "FOLGA" DA PLATAFORMA
 - SARJETA LATERAL SIMPLES EXECUTADA IN LOCO
 - VALA A RELOCAR (VER TERRAPLENAGEM)
 - ÁREA DE TALUDE EM CORTE
 - ÁREA DE TALUDE EM ATERRO

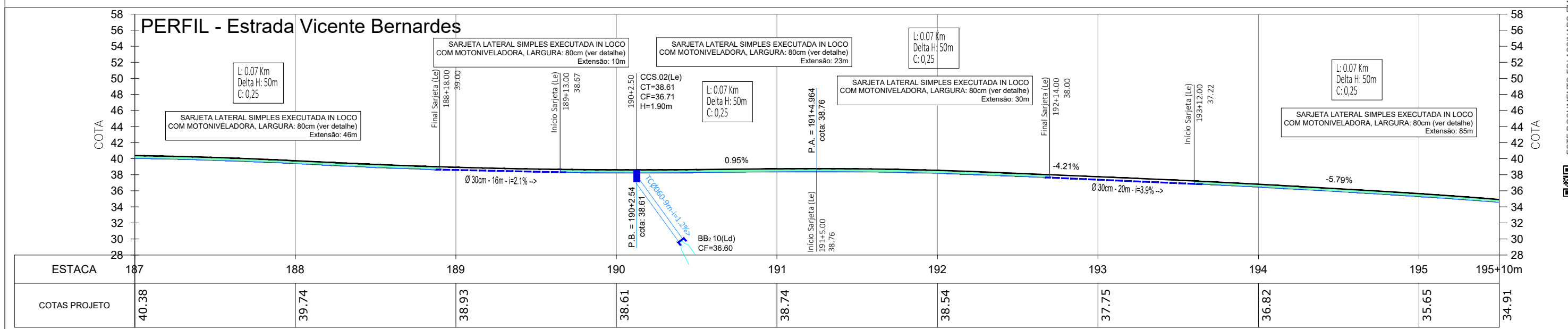
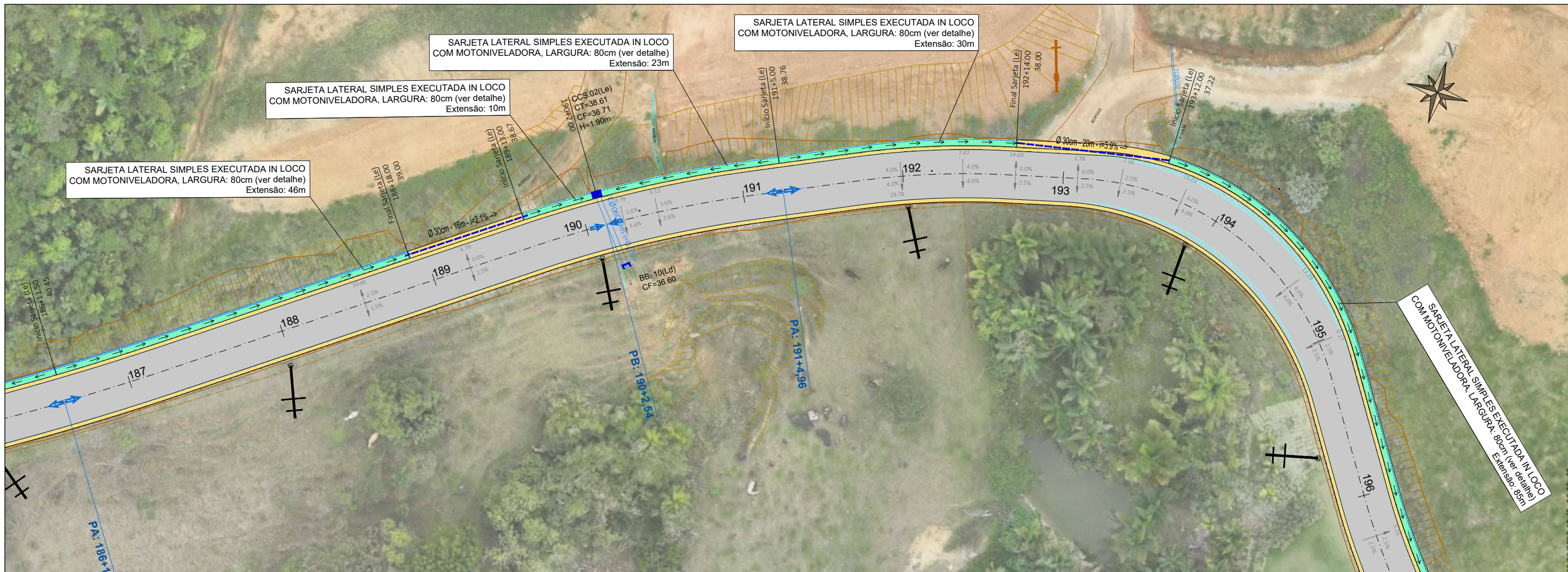


00	01/2026	L.R.	Emissão Inicial	Amvali
REV	DATA	DESENHO	ALTERAÇÕES DE PROJETO	VERIFICAÇÃO
RESPONSÁVEL TÉCNICO:				
Leandro Rech Eng. Civil 67.617-9				
CONTRATANTE:				
PREFEITURA MUNICIPAL DE GUARAMIRIM				

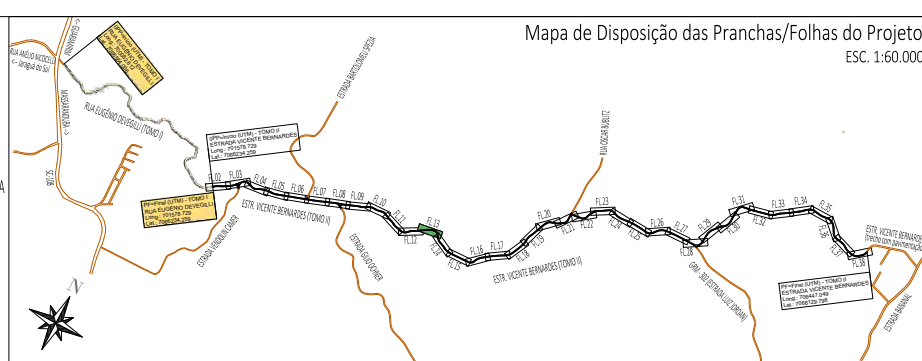
ELABORAÇÃO:		CONTRATANTE:	PREFEITURA MUNICIPAL DE GUARAMIRIM
TÍTULO:	PROJETO BÁSICO DE ENGENHARIA PARA PAVIMENTAÇÃO Estrada Vicente Bernardes (Estrada Boa Rural) TOMO II		
PROJETO:	PROJETO DE DRENAGEM PLUVIAL		
CONTEÚDO:	Planta Baixa e Perfil Longitudinal	ESCALA:	1:500
ENDEREÇO:	Guaramirim, SC	ESTACA:	179 a 187
CODIFICAÇÃO:	AMV-GM-DE-DRE-0120.2-R00.DWG	FOLHA:	12_43

ESTE DOCUMENTO FOI ASSINADO EM: 10/03/2026 16:48:03.00 -03
 PARA CONFERÊNCIA DO SEU CONTEÚDO ACESSAR: https://c.ipm.com.br/pb097656259747





- LEGENDA:**
- CAIXA COLETORA EXISTENTE A MANTER
 - CAIXA COLETORA EXISTENTE A ELIMINAR/ISOLAR
 - BLSG-BOCA DE LOBO SIMPLES COM GRELHA DE FERRO
 - CCS-CAIXA COLETORA DE SARJETA
 - CLP-CAIXA DE LIGAÇÃO E PASSAGEM PROJETADA
 - BB-ALA/BOCA BUEIRO SAÍDA SIMPLES
 - EIXO PROJETADO
 - 15.10 - (distância de referência a partir da última estaca)
 - 0.0% - DECLIVIDADE TRANSVERSAL/ SUPERELEVÇÃO DA VIA
 - BSTC PROJETADO
 - BSTC EXISTENTE A MANTER
 - BSTC EXISTENTE A REMOVER
 - ÁREA PAVIMENTAÇÃO ASFÁLTICA PROJETADA
 - ÁREA DE FAIXA DE SEGURANÇA "FOLGA" DA PLATAFORMA
 - SARJETA LATERAL SIMPLES EXECUTADA IN LOCO
 - VALA A RELOCAR (VER TERRAPLENAGEM)
 - ÁREA DE TALUDE EM CORTE
 - ÁREA DE TALUDE EM ATERRO

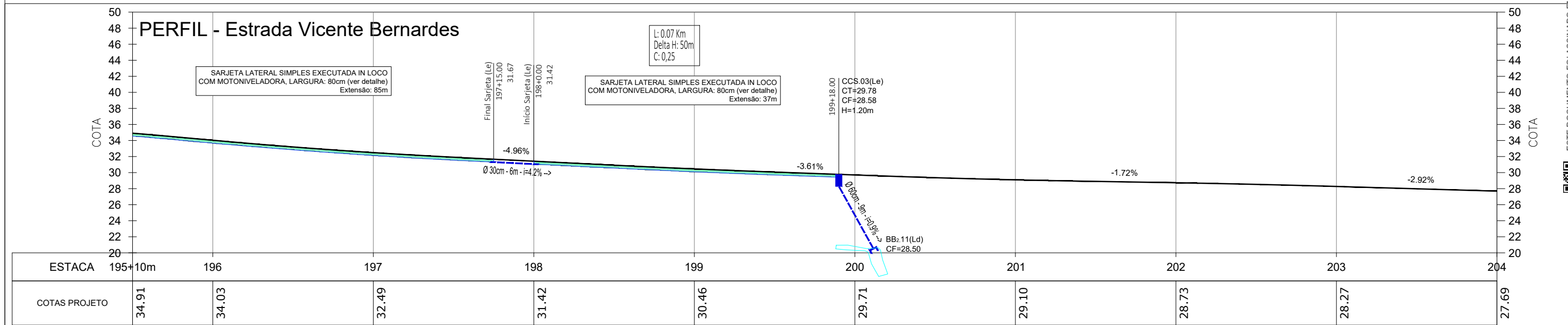
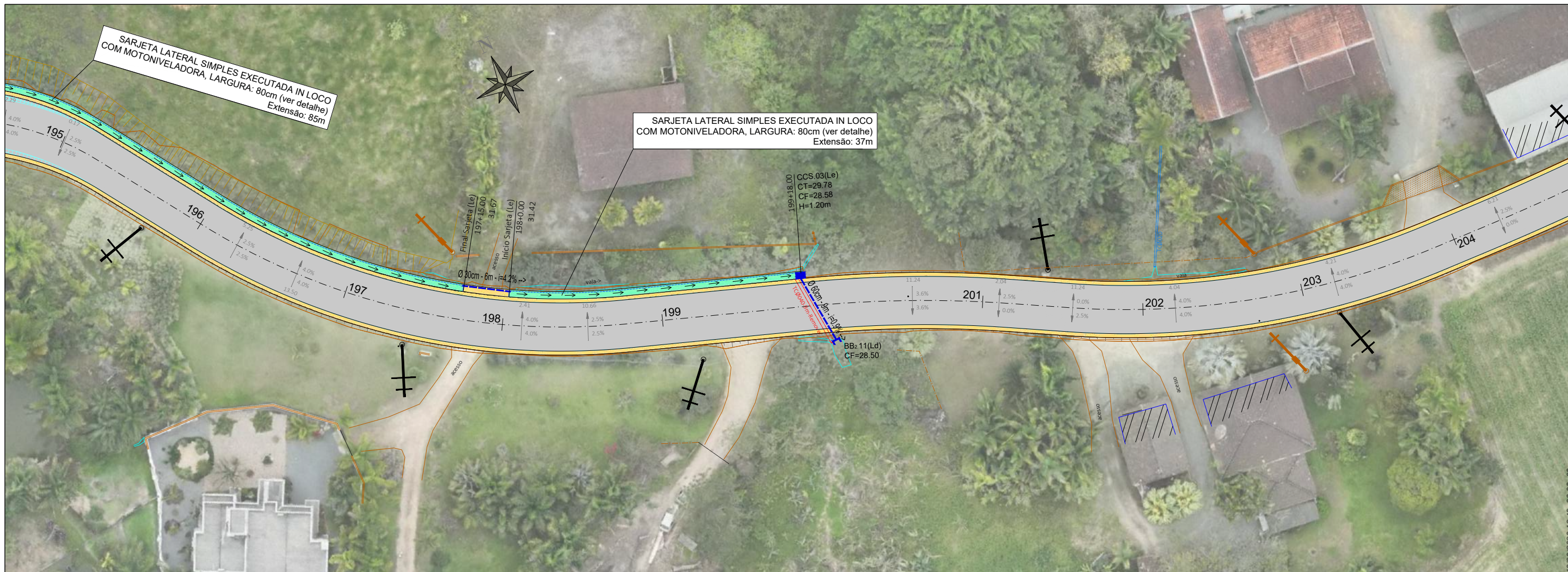


REV	DATA	DESENHO	ALTERAÇÕES DE PROJETO	VERIFICAÇÃO
00	01/2026	L.R.	Emissão Inicial	Amvalli

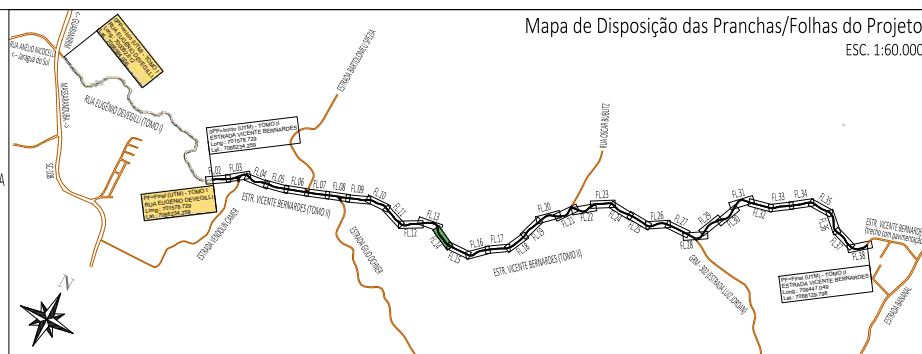
RESPONSÁVEL TÉCNICO:
Leandro Rech
Eng. Civil
67.617-9
CONTRATANTE:

ELABORAÇÃO: 	CONTRATANTE: PREFEITURA MUNICIPAL DE GUARAMIRIM
TÍTULO: PROJETO BÁSICO DE ENGENHARIA PARA PAVIMENTAÇÃO Estrada Vicente Bernardes (Estrada Boa Rural) TOMO II	
PROJETO: PROJETO DE DRENAGEM PLUVIAL	ESCALA: 1:500
CONTEÚDO: Planta Baixa e Perfil Longitudinal	ESTACA: 187 a 195+10m
ENDEREÇO: Guaramirim, SC	FOLHA: 13_43
CODIFICAÇÃO: AMV-GM-DE-DRE-0120.2-R00.DWG	

ESTE DOCUMENTO FOI ASSINADO EM: 10/03/2026 16:48:03.00 -03
 PARA CONFERÊNCIA DO SEU CONTEÚDO ACESSAR: https://c.ipm.com.br/pb097656259747



- LEGENDA:**
- CAIXA COLETORA EXISTENTE A MANTER
 - CAIXA COLETORA EXISTENTE A ELIMINAR/ISOLAR
 - BLSG-BOCA DE LOBO SIMPLES COM GRELHA DE FERRO
 - CCS-CAIXA COLETORA DE SARJETA
 - CLP-CAIXA DE LIGAÇÃO E PASSAGEM PROJETADA
 - BB-ALA/BOCA BUEIRO SAÍDA SIMPLES
 - EIXO PROJETADO
 - DECLIVIDADE TRANSVERSAL/SUPERELEVÇÃO DA VIA
 - BSTC PROJETADO
 - BSTC EXISTENTE A MANTER
 - BSTC EXISTENTE A REMOVER
 - ÁREA PAVIMENTAÇÃO ASFÁLTICA PROJETADA
 - ÁREA DE FAIXA DE SEGURANÇA "FOLGA" DA PLATAFORMA
 - SARJETA LATERAL SIMPLES EXECUTADA IN LOCO
 - VALA A RELOCAR (VER TERRAPLENAGEM)
 - ÁREA DE TALUDE EM CORTE
 - ÁREA DE TALUDE EM ATERRO



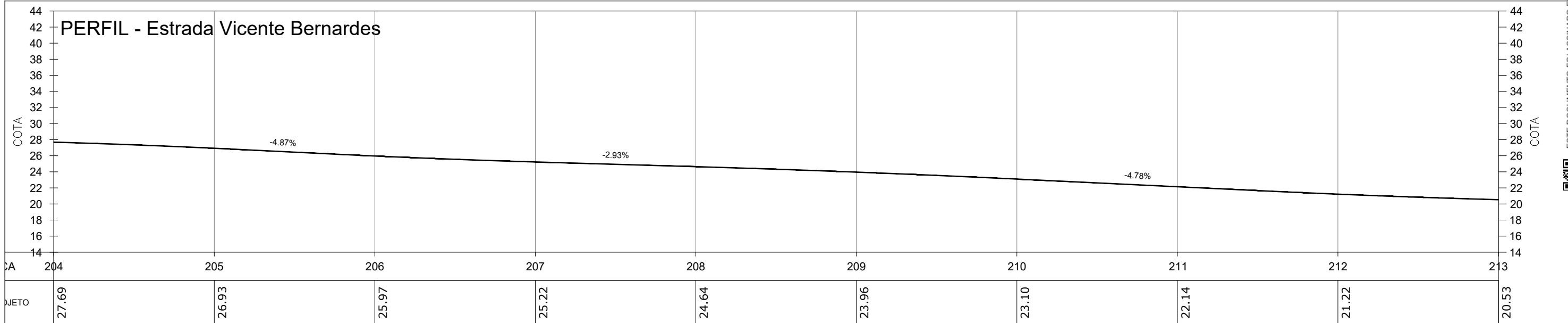
REV	DATA	DESENHO	ALTERAÇÕES DE PROJETO	VERIFICAÇÃO
00	01/2026	L.R.	Emissão Inicial	Amvali

RESPONSÁVEL TÉCNICO:
Leandro Rech
Eng. Civil
67.617-9

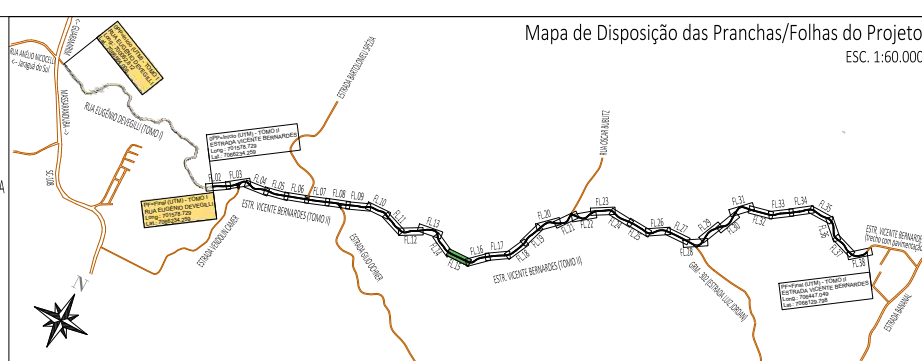
CONTRATANTE:
PREFEITURA MUNICIPAL DE GUARAMIRIM

ELABORAÇÃO: Amvali	CONTRATANTE: PREFEITURA MUNICIPAL DE GUARAMIRIM
TÍTULO: PROJETO BÁSICO DE ENGENHARIA PARA PAVIMENTAÇÃO Estrada Vicente Bernardes (Estrada Boa Rural) TOMO II	
PROJETO: PROJETO DE DRENAGEM PLUVIAL	ESCALA: 1:500
CONTEÚDO: Planta Baixa e Perfil Longitudinal	ESTACA: 195+10m a 204
ENDEREÇO: Guaramirim, SC	FOLHA: 14_43
CODIFICAÇÃO: AMV-GM-DE-DRE-0120.2-R00.DWG	

ESTE DOCUMENTO FOI ASSINADO EM: 10/03/2026 16:48:03.00_03
PARA CONFERÊNCIA DO SEU CONTEÚDO ACESSAR: https://c.ipm.com.br/pb097656259747



- LEGENDA:**
- CAIXA COLETORA EXISTENTE A MANTER
 - CAIXA COLETORA EXISTENTE A ELIMINAR/ISOLAR
 - BLSG-BOCA DE LOBO SIMPLES COM GRELHA DE FERRO
 - CCS-CAIXA COLETORES E PASSAGEM PROJETADA
 - CLP-CAIXA DE LIGAÇÃO E PASSAGEM PROJETADA
 - BB-ALA/BOCA BUEIRO SAÍDA SIMPLES
 - EIXO PROJETADO
 - DECLIVIDADE TRANSVERSAL/SUPERELEVÇÃO DA VIA
 - BSTC PROJETADO
 - BSTC EXISTENTE A MANTER
 - BSTC EXISTENTE A REMOVER
 - ÁREA PAVIMENTAÇÃO ASFÁLTICA PROJETADA
 - ÁREA DE FAIXA DE SEGURANÇA "FOLGA" DA PLATAFORMA
 - SARJETA LATERAL SIMPLES EXECUTADA IN LOCO
 - VALA A RELOCAR (VER TERRAPLENAGEM)
 - ÁREA DE TALUDE EM CORTE
 - ÁREA DE TALUDE EM ATERRIO



REV	DATA	DESENHO	VERIFICAÇÃO
00	01/2026	L.R.	Emissão Inicial
			ALTERAÇÕES DE PROJETO

RESPONSÁVEL TÉCNICO:
Leandro Rech
Eng. Civil
67.617-9

ELABORAÇÃO: **Amvali**

CONTRATANTE: PREFEITURA MUNICIPAL DE GUARAMIRIM

TÍTULO: **PROJETO BÁSICO DE ENGENHARIA PARA PAVIMENTAÇÃO Estrada Vicente Bernardes (Estrada Boa Rural) TOMO II**

PROJETO: PROJETO DE DRENAGEM PLUVIAL

CONTEÚDO: Planta Baixa e Perfil Longitudinal

ENDEREÇO: Guaramirim, SC

CODIFICAÇÃO: AMV-GM-DE-DRE-0120.2-R00.DWG

ESCALA: 1:500

ESTACA: 204 a 213

FOLHA: 15_43

ESTE DOCUMENTO FOI ASSINADO EM: 10/03/2026 16:48:03.00 -03
 PARA CONFERÊNCIA DO SEU CONTEÚDO ACESSAR: https://ic.ipm.com.br/pb097656259747

