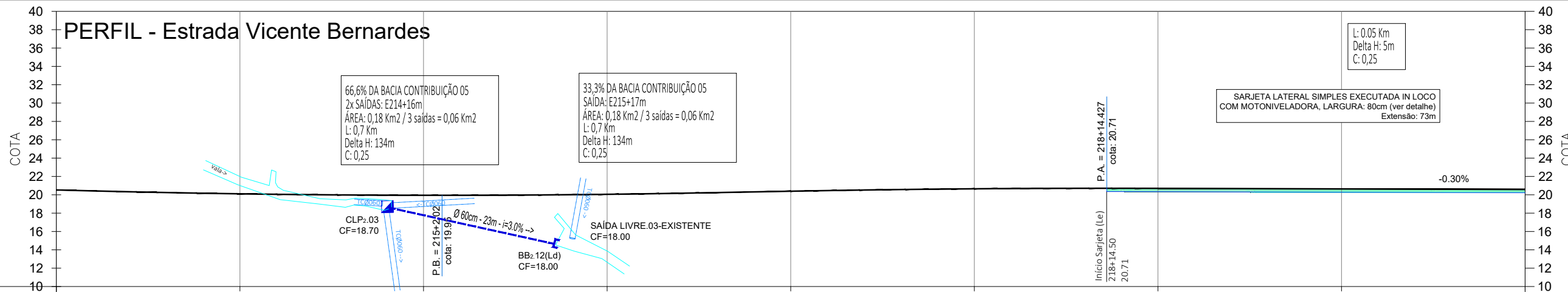


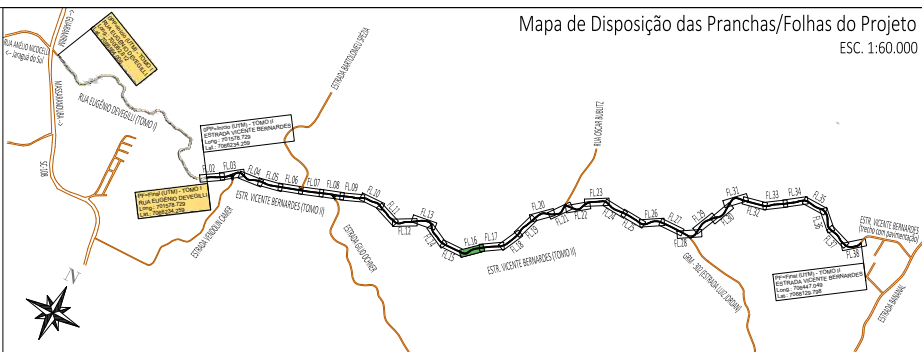
### PERFIL - Estrada Vicente Bernardes



ESTACA	213	214	215	216	217	218	219	220	221
COTAS PROJETO	20.53	20.11	19.95	20.05	20.39	20.65	20.70	20.64	20.58

#### LEGENDA:

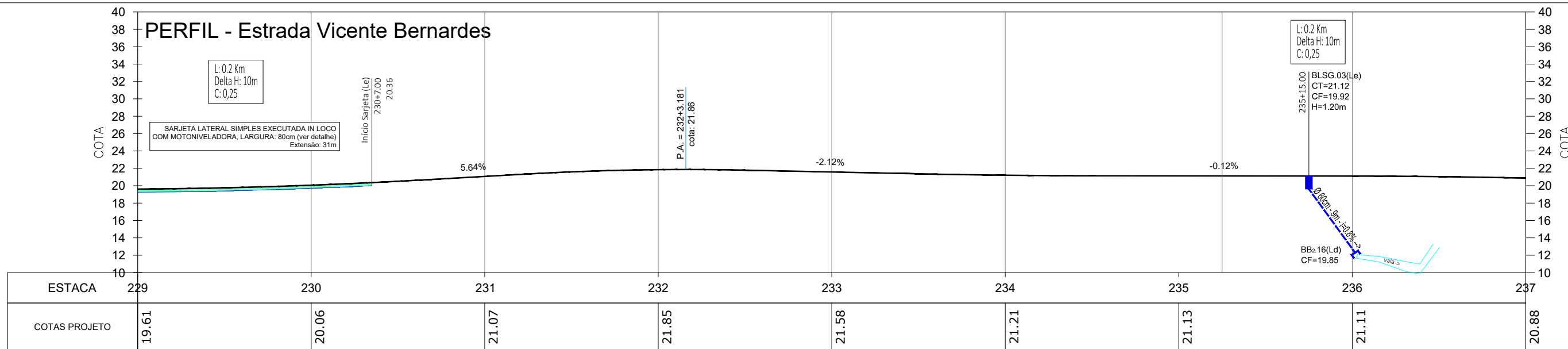
- CAIXA COLETORA EXISTENTE A MANTER
- CAIXA COLETORA EXISTENTE A ELIMINAR/ISOLAR
- BLSG-BOCA DE LOBO SIMPLES COM GRELHA DE FERRO
- CCS-CAIXA COLETORA DE SARJETA
- CLP-CAIXA DE LIGAÇÃO E PASSAGEM PROJETADA
- BB-ALA/BOCA BUEIRO SAÍDA SIMPLES
- EIXO PROJETADO
- DECLIVIDADE TRANSVERSAL/ SUPERELEVÇÃO DA VIA
- BSC PROJETADO
- BSC EXISTENTE A MANTER
- BSC EXISTENTE A REMOVER
- ÁREA PAVIMENTAÇÃO ASFÁLTICA PROJETADA
- ÁREA DE FAIXA DE SEGURANÇA "FOLGA" DA PLATAFORMA
- SARJETA LATERAL SIMPLES EXECUTADA IN LOCO
- VALA A RELOCAR (VER TERRAPLENAGEM)
- ÁREA DE TALUDE EM CORTE
- ÁREA DE TALUDE EM ATERRO



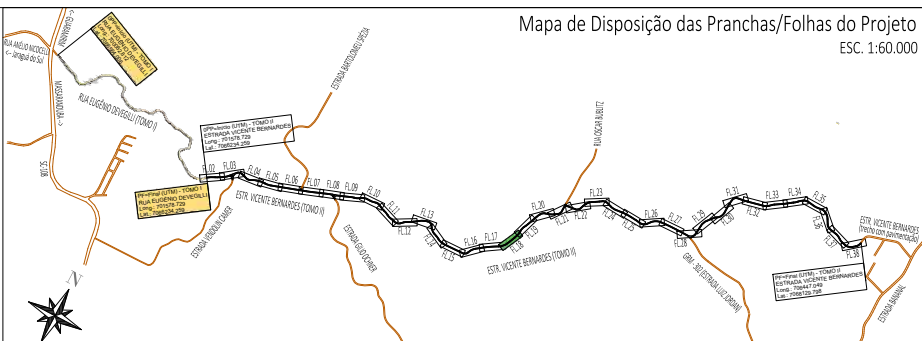
REV	DATA	DESENHO	ALTERAÇÕES DE PROJETO	VERIFICAÇÃO
00	01/2026	L.R.	Emissão Inicial	Amvalli
RESPONSÁVEL TÉCNICO:				
Leandro Rech Eng. Civil 67.617-9				
CONTRATANTE:				
PREFEITURA MUNICIPAL DE GUARAMIRIM				

ELABORAÇÃO:		CONTRATANTE:	PREFEITURA MUNICIPAL DE GUARAMIRIM
TÍTULO:	PROJETO BÁSICO DE ENGENHARIA PARA PAVIMENTAÇÃO Estrada Vicente Bernardes (Estrada Boa Rural) TOMO II		
PROJETO:	PROJETO DE DRENAGEM PLUVIAL		
CONTEÚDO:	Planta Baixa e Perfil Longitudinal	ESCALA:	1:500
ENDEREÇO:	Guaramirim, SC	ESTACA:	213 a 221
CODIFICAÇÃO:	AMV-GM-DE-DRE-0120.2-R00.DWG	FOLHA:	16_43





- LEGENDA:**
- CAIXA COLETORA EXISTENTE A MANTER
  - CAIXA COLETORA EXISTENTE A ELIMINAR/ISOLAR
  - BLSG-BOCA DE LOBO SIMPLES COM GRELHA DE FERRO
  - CCS-CAIXA COLETORA DE SARJETA
  - CLP-CAIXA DE LIGAÇÃO E PASSAGEM PROJETADA
  - BB-ALA/BOCA BUEIRO SAÍDA SIMPLES
  - EIXO PROJETADO
  - DECLIVIDADE TRANSVERSAL/SUPERELEVÇÃO DA VIA
  - BSTC PROJETADO
  - BSTC EXISTENTE A MANTER
  - BSTC EXISTENTE A REMOVER
  - ÁREA PAVIMENTAÇÃO ASFÁLTICA PROJETADA
  - ÁREA DE FAIXA DE SEGURANÇA "FOGGA" DA PLATAFORMA
  - SARJETA LATERAL SIMPLES EXECUTADA IN LOCO
  - VALA A RELOCAR (VER TERRAPLENAGEM)
  - ÁREA DE TALUDE EM CORTE
  - ÁREA DE TALUDE EM ATERRO

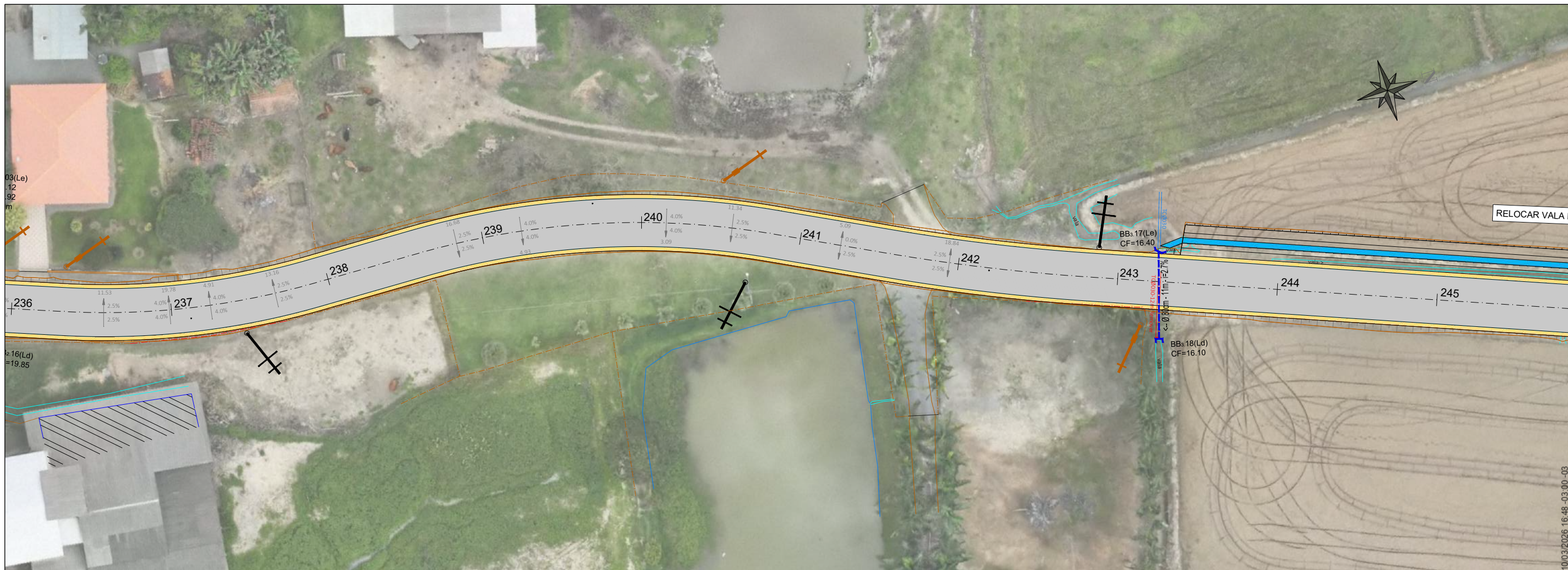


00	01/2026	L.R.	Emissão Inicial	Amvali
REV	DATA	DESENHO	ALTERAÇÕES DE PROJETO	VERIFICAÇÃO

RESPONSÁVEL TÉCNICO:  
Leandro Rech  
Eng. Civil  
67.617-9  
CONTRATANTE:

ELABORAÇÃO:		CONTRATANTE:	PREFEITURA MUNICIPAL DE GUARAMIRIM
TÍTULO:	PROJETO BÁSICO DE ENGENHARIA PARA PAVIMENTAÇÃO Estrada Vicente Bernardes (Estrada Boa Rural) TOMO II		
PROJETO:	PROJETO DE DRENAGEM PLUVIAL		
CONTEÚDO:	Planta Baixa e Perfil Longitudinal	ESCALA:	1:500
ENDEREÇO:	Guaramirim, SC	ESTACA:	229 a 237
CODIFICAÇÃO:	AMV-GM-DE-DRE-0120.2-R00.DWG	FOLHA:	18_43

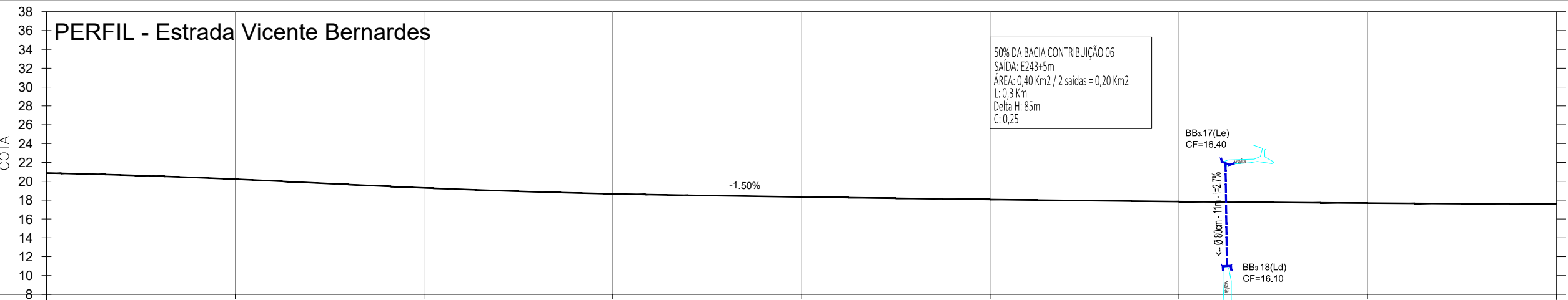




### PERFIL - Estrada Vicente Bernardes

COTA

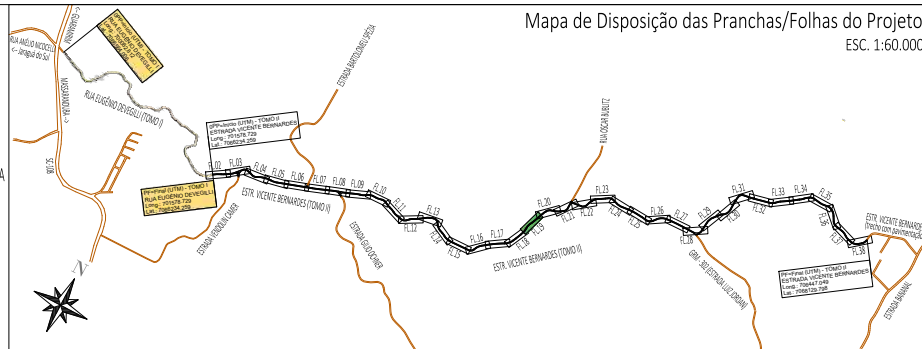
COTA



ESTACA	237	238	239	240	241	242	243	244	245
COTAS PROJETO	20.88	20.22	19.30	18.67	18.34	18.07	17.85	17.68	17.58

50% DA BACIA CONTRIBUIÇÃO 06  
SAÍDA: E243+5m  
ÁREA: 0,40 Km<sup>2</sup> / 2 saídas = 0,20 Km<sup>2</sup>  
L: 0,3 Km  
Delta H: 85m  
C: 0,25

- LEGENDA:**
- CAIXA COLETORA EXISTENTE A MANTER
  - CAIXA COLETORA EXISTENTE A ELIMINAR/ISOLAR
  - BLSG-BOCA DE LOBO SIMPLES COM GRELHA DE FERRO
  - CCS-CAIXA COLETORA DE SARIETA
  - CLP-CAIXA DE LIGAÇÃO E PASSAGEM PROJETADA
  - BB-ALA/BOCA BUEIRO SAÍDA SIMPLES
  - EIXO PROJETADO
  - 15.10 - (distância de referência a partir da última estaca)
  - 0.0% - DECLIVIDADE TRANSVERSAL/SUPERELEVÇÃO DA VIA
  - 3.0% - DECLIVIDADE TRANSVERSAL/SUPERELEVÇÃO DA VIA
  - BSTC PROJETADO
  - BSTC EXISTENTE A MANTER
  - BSTC EXISTENTE A REMOVER
  - ÁREA PAVIMENTAÇÃO ASFÁLTICA PROJETADA
  - ÁREA DE FAIXA DE SEGURANÇA "FOGGA" DA PLATAFORMA
  - SARIETA LATERAL SIMPLES EXECUTADA IN LOCO
  - VALA A RELOCAR (VER TERRAPLENAGEM)
  - ÁREA DE TALUDE EM CORTE
  - ÁREA DE TALUDE EM ATERRIO



Mapa de Disposição das Pranchas/Folhas do Projeto  
ESC. 1:60.000

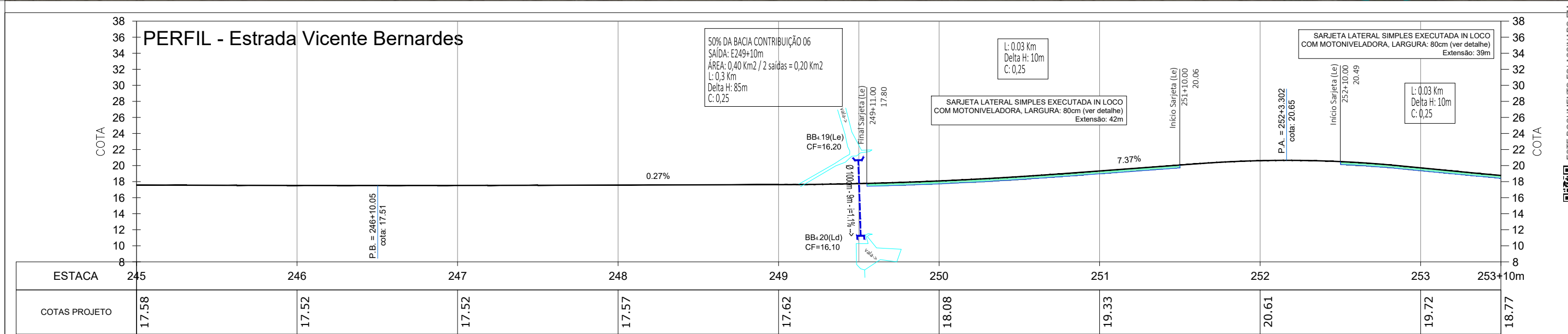
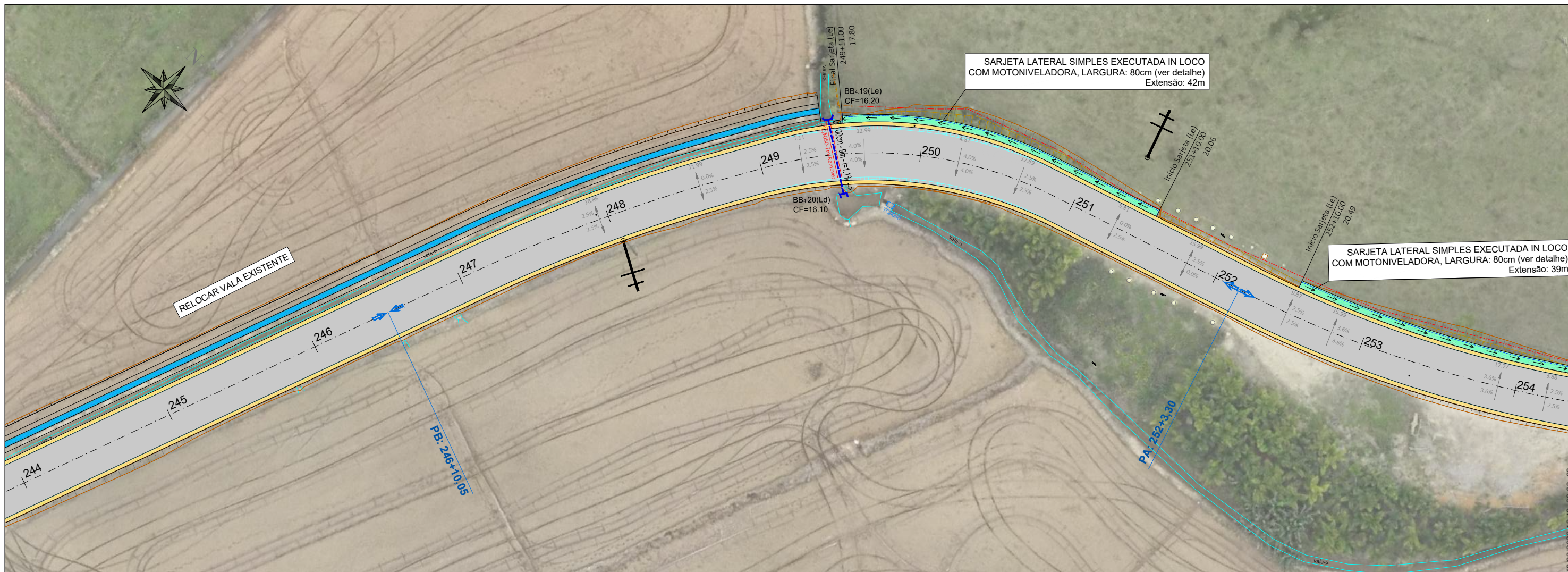
00	01/2026	L.R.	Emissão Inicial	Amvali
REV	DATA	DESENHO	ALTERAÇÕES DE PROJETO	VERIFICAÇÃO

RESPONSÁVEL TÉCNICO:  
Leandro Rech  
Eng. Civil  
67.617-9  
CONTRATANTE:

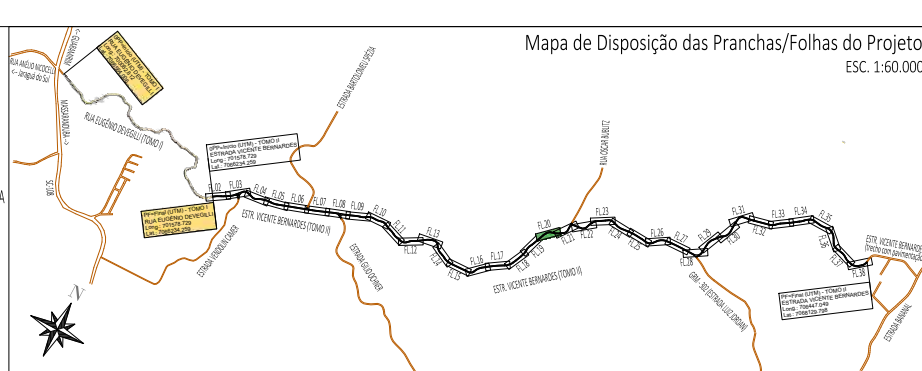
ELABORAÇÃO:		CONTRATANTE:	PREFEITURA MUNICIPAL DE GUARAMIRIM
TÍTULO:	PROJETO BÁSICO DE ENGENHARIA PARA PAVIMENTAÇÃO Estrada Vicente Bernardes (Estrada Boa Rural) TOMO II		
PROJETO:	PROJETO DE DRENAGEM PLUVIAL		
CONTEÚDO:	Planta Baixa e Perfil Longitudinal	ESCALA:	1:500
ENDEREÇO:	Guaramirim, SC	ESTACA:	237 a 245
CODIFICAÇÃO:	AMV-GM-DE-DRE-0120.2-R00.DWG	FOLHA:	19_43

ESTE DOCUMENTO FOI ASSINADO EM: 10/03/2026 16:48:03.00-03 PARA CONFERÊNCIA DO SEU CONTEÚDO ACESSAR: https://c.ipm.com.br/pd/01663f674519





- LEGENDA:**
- CAIXA COLETORA EXISTENTE A MANTER
  - CAIXA COLETORA EXISTENTE A ELIMINAR/ISOLAR
  - BLSG-BOCA DE LOBO SIMPLES COM GRELHA DE FERRO
  - CCS-CAIXA COLETORA DE SARIJETA
  - CLP-CAIXA DE LIGAÇÃO E PASSAGEM PROJETADA
  - BB-ALA/BOCA BUEIRO SAÍDA SIMPLES
  - EIXO PROJETADO
  - 15.10 - (distância de referência a partir da última estaca)
  - 0.0% - DECLIVIDADE TRANSVERSAL/ SUPERELEVÇÃO DA VIA
  - 3.0% - DECLIVIDADE TRANSVERSAL/ SUPERELEVÇÃO DA VIA
  - BSTC PROJETADO
  - BSTC EXISTENTE A MANTER
  - BSTC EXISTENTE A REMOVER
  - ÁREA PAVIMENTAÇÃO ASFÁLTICA PROJETADA
  - ÁREA DE FAIXA DE SEGURANÇA "FOGGA" DA PLATAFORMA
  - SARIJETA LATERAL SIMPLES EXECUTADA IN LOCO
  - VALA A RELOCAR (VER TERRAPLENAGEM)
  - ÁREA DE TALUDE EM CORTE
  - ÁREA DE TALUDE EM ATERRIO



00	01/2026	L.R.	Emissão Inicial	Amvali
REV	DATA	DESENHO	ALTERAÇÕES DE PROJETO	VERIFICAÇÃO
RESPONSÁVEL TÉCNICO:				
Leandro Rech Eng. Civil 67.617-9				
CONTRATANTE:				
PREFEITURA MUNICIPAL DE GUARAMIRIM				

ELABORAÇÃO:

CONTRATANTE: PREFEITURA MUNICIPAL DE GUARAMIRIM

TÍTULO: PROJETO BÁSICO DE ENGENHARIA PARA PAVIMENTAÇÃO Estrada Vicente Bernardes (Estrada Boa Rural) TOMO II

PROJETO: PROJETO DE DRENAGEM PLUVIAL

CONTEÚDO: Planta Baixa e Perfil Longitudinal

ENDEREÇO: Guaramirim, SC

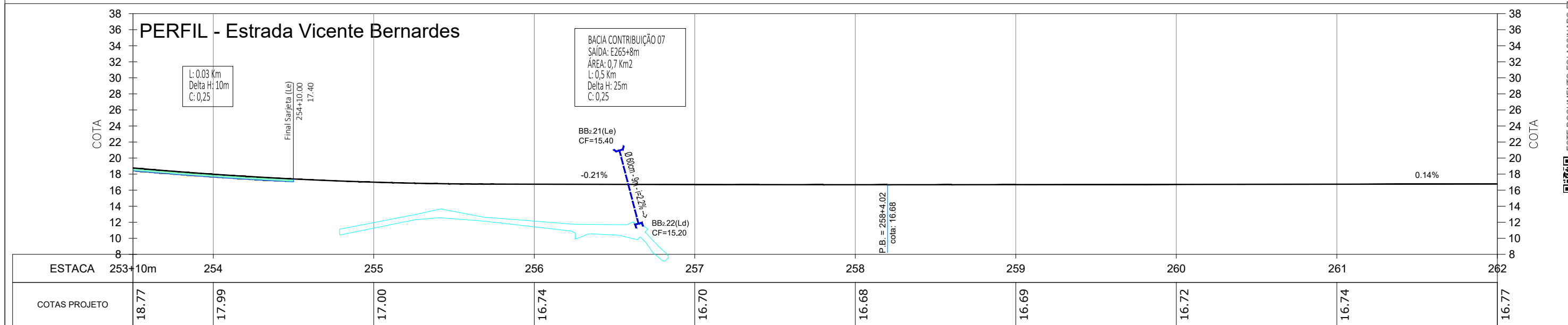
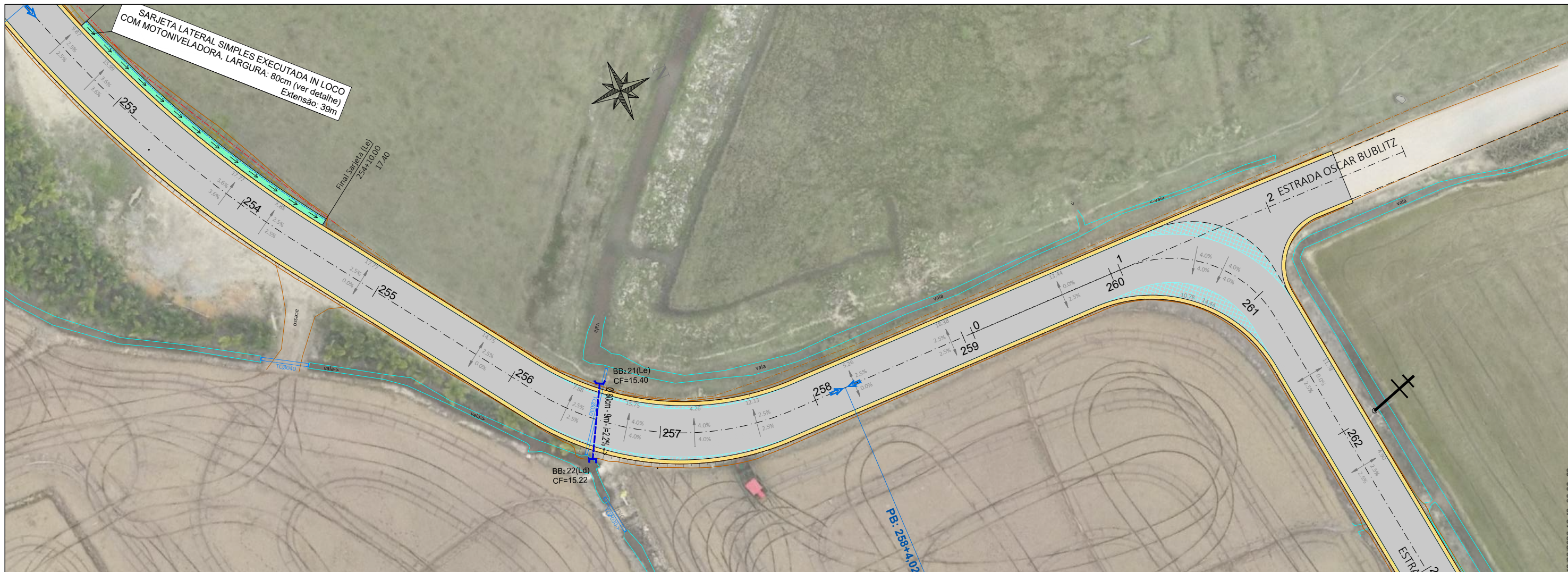
CODIFICAÇÃO: AMV-GM-DE-DRE-0120.2-R00.DWG

ESCALA: 1:500

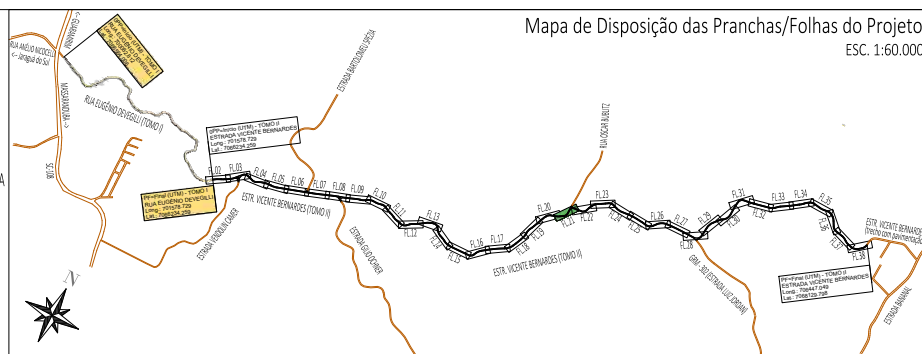
ESTACA: 245 a 253+10m

FOLHA: 20\_43

ESTE DOCUMENTO FOI ASSINADO EM: 10/03/2026 16:48:03.00 -03 PARA CONFERÊNCIA DO SEU CONTEÚDO ACESSAR: https://c.ipm.com.br/pd01663674519



- LEGENDA:**
- CAIXA COLETORA EXISTENTE A MANTER
  - CAIXA COLETORA EXISTENTE A ELIMINAR/ISOLAR
  - BLSG-BOCA DE LOBO SIMPLES COM GRELHA DE FERRO
  - CCS-CAIXA COLETORA DE SARIETA
  - CLP-CAIXA DE LIGAÇÃO E PASSAGEM PROJETADA
  - BB-ALA/BOCA BUEIRO SAÍDA SIMPLES
  - EIXO PROJETADO
  - DECLIVIDADE TRANSVERSAL/SUPERELEVÇÃO DA VIA
  - BSTC PROJETADO
  - BSTC EXISTENTE A MANTER
  - BSTC EXISTENTE A REMOVER
  - ÁREA PAVIMENTAÇÃO ASFÁLTICA PROJETADA
  - ÁREA DE FAIXA DE SEGURANÇA "FOLOGA" DA PLATAFORMA
  - SARJETA LATERAL SIMPLES EXECUTADA IN LOCO
  - VALA A RELOCAR (VER TERRAPLENAGEM)
  - ÁREA DE TALUDE EM CORTE
  - ÁREA DE TALUDE EM ATERRO



00	01/2026	L.R.	Emissão Inicial	Amvali
REV	DATA	DESENHO	ALTERAÇÕES DE PROJETO	VERIFICAÇÃO

RESPONSÁVEL TÉCNICO:  
Leandro Rech  
Eng. Civil  
67.617-9  
CONTRATANTE:

ELABORAÇÃO:		CONTRATANTE:	PREFEITURA MUNICIPAL DE GUARAMIRIM
TÍTULO:	PROJETO BÁSICO DE ENGENHARIA PARA PAVIMENTAÇÃO Estrada Vicente Bernardes (Estrada Boa Rural) TOMO II		
PROJETO:	PROJETO DE DRENAGEM PLUVIAL		
CONTEÚDO:	Planta Baixa e Perfil Longitudinal	ESCALA:	1:500
ENDEREÇO:	Guaramirim, SC	ESTACA:	253+10m a 262
CODIFICAÇÃO:	AMV-GM-DE-DRE-0120.2-R00.DWG	FOLHA:	21_43

ESTE DOCUMENTO FOI ASSINADO EM: 10/03/2026 16:48:03.00 -03  
 PARA CONFERÊNCIA DO SEU CONTEÚDO ACESSAR: https://c.ipm.com.br/pd01663f674519