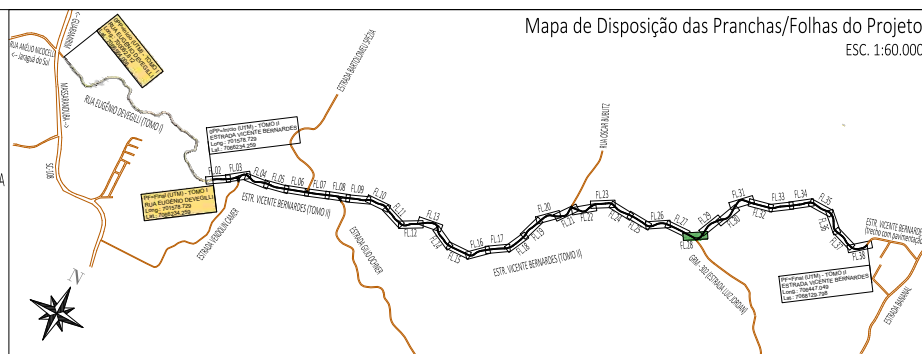


LEGENDA:

	CAIXA COLETORA EXISTENTE A MANTER		CAIXA COLETORA EXISTENTE A ELIMINAR/ISOLAR
	BLSG-BOCA DE LOBO SIMPLES COM GRELHA DE FERRO		CCS-CAIXA COLETORA DE SARIETA
	CLP-CAIXA DE LIGAÇÃO E PASSAGEM PROJETADA		BB-ALA/BOCA BUEIRO SAÍDA SIMPLES
	VALA A RELOCAR (VER TERRAPLENAGEM)		ÁREA PAVIMENTAÇÃO ASFÁLTICA PROJETADA
	ÁREA DE FAIXA DE SEGURANÇA "FOLGA" DA PLATAFORMA		SARJETA LATERAL SIMPLES EXECUTADA IN LOCO
	ÁREA DE TALUDE EM CORTE		ÁREA DE TALUDE EM ATERRO
	EIXO PROJETADO		DECLIVIDADE TRANSVERSAL/ SUPERELEVÇÃO DA VIA

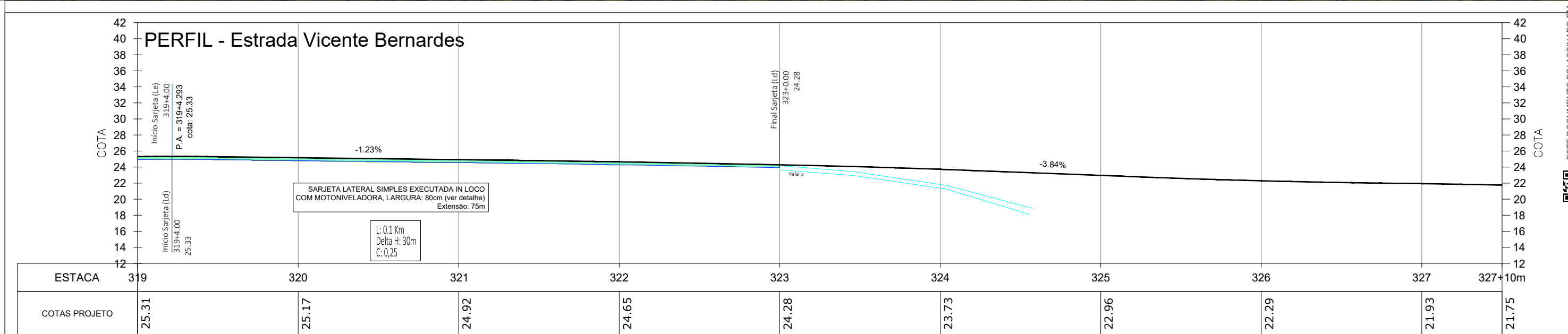
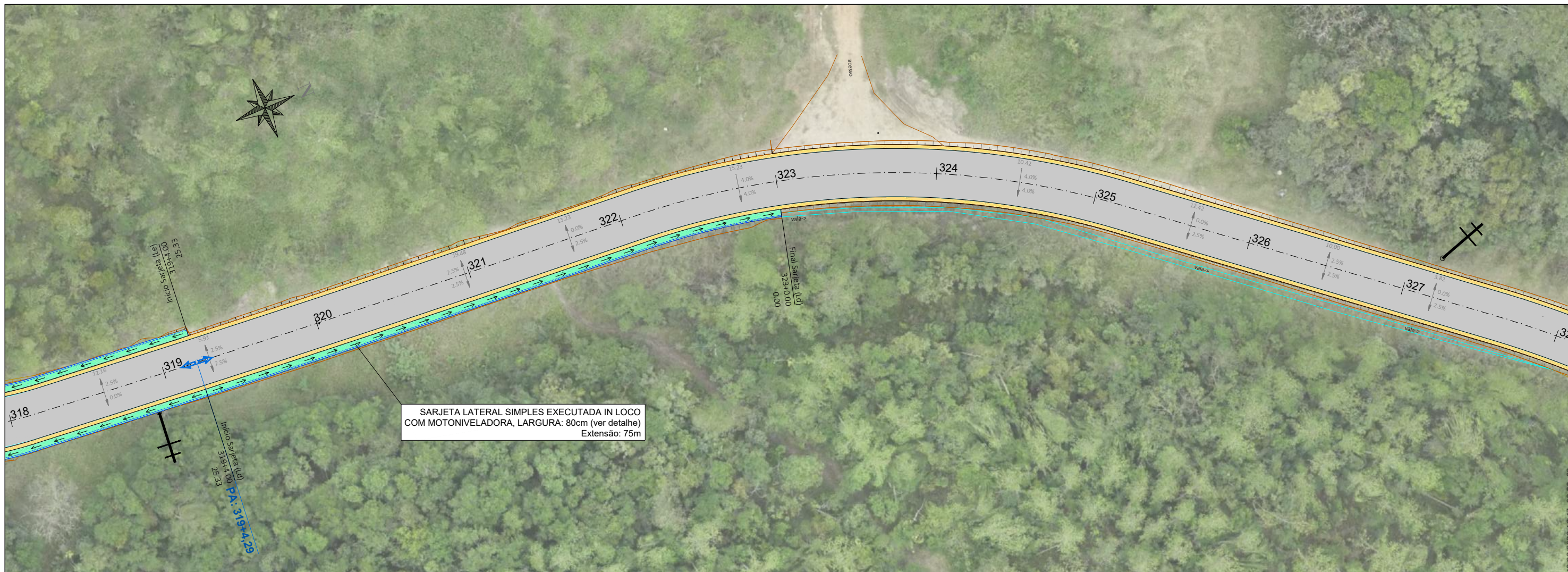


00	01/2026	L.R.	Emissão Inicial	Amvali
REV	DATA	DESENHO	ALTERAÇÕES DE PROJETO	VERIFICAÇÃO
RESPONSÁVEL TÉCNICO:				
Leandro Rech Eng. Civil 67.617-9				
CONTRATANTE:				
PREFEITURA MUNICIPAL DE GUARAMIRIM				

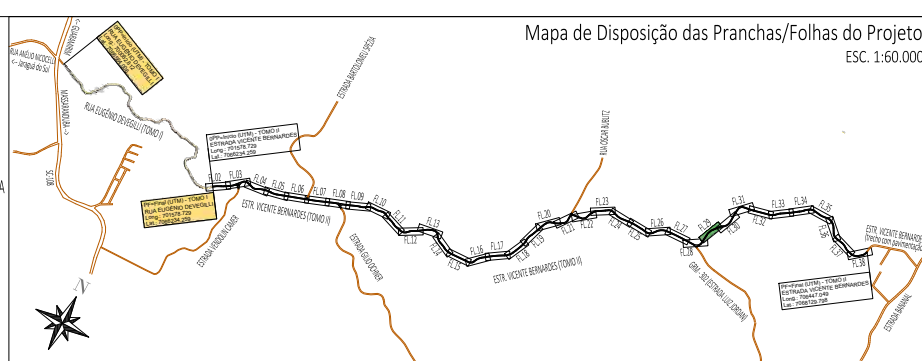
ELABORAÇÃO:		CONTRATANTE:	PREFEITURA MUNICIPAL DE GUARAMIRIM
TÍTULO:	PROJETO BÁSICO DE ENGENHARIA PARA PAVIMENTAÇÃO Estrada Vicente Bernardes (Estrada Boa Rural) TOMO II		
PROJETO:	PROJETO DE DRENAGEM PLUVIAL		
CONTEÚDO:	Planta Baixa e Perfil Longitudinal	ESCALA:	1:500
ENDEREÇO:	Guaramirim, SC	ESTACA:	311 a 319
CODIFICAÇÃO:	AMV-GM-DE-DRE-0120.2-R00.DWG	FOLHA:	28_43

ESTE DOCUMENTO FOI ASSINADO EM: 10/03/2026 16:47:03.00_03 PARA CONFERÊNCIA DO SEU CONTEÚDO ACESSAR: https://ic.ipm.com.br/p91b7b20567566





- LEGENDA:**
- CAIXA COLETORA EXISTENTE A MANTER
 - CAIXA COLETORA EXISTENTE A ELIMINAR/ISOLAR
 - BLSG-BOCA DE LOBO SIMPLES COM GRELHA DE FERRO
 - CCS-CAIXA COLETORA DE SARIETA
 - CLP-CAIXA DE LIGAÇÃO E PASSAGEM PROJETADA
 - BB-ALA/BOCA BUEIRO SAÍDA SIMPLES
 - EIXO PROJETADO
 - 15.10 (distância de referência a partir da última estaca)
 - 0.0% DECLIVIDADE TRANSVERSAL/SUPERELEVÇÃO DA VIA
 - 3.0%
 - BSTC PROJETADO
 - BSTC EXISTENTE A MANTER
 - BSTC EXISTENTE A REMOVER
 - ÁREA PAVIMENTAÇÃO ASFÁLTICA PROJETADA
 - ÁREA DE FAIXA DE SEGURANÇA "FOGUA" DA PLATAFORMA
 - SARIETA LATERAL SIMPLES EXECUTADA IN LOCO
 - VALA A RELOCAR (VER TERRAPLENAGEM)
 - ÁREA DE TALUDE EM CORTE
 - ÁREA DE TALUDE EM ATERRIO



REV	DATA	DESENHO	ALTERAÇÕES DE PROJETO	VERIFICAÇÃO
00	01/2026	L.R.	Emissão Inicial	Amvalli
			ALTERAÇÕES DE PROJETO	VERIFICAÇÃO

RESPONSÁVEL TÉCNICO:
Leandro Rech
Eng. Civil
67.617-9
CONTRATANTE:

ELABORAÇÃO:

CONTRATANTE:

TÍTULO: **PROJETO BÁSICO DE ENGENHARIA PARA PAVIMENTAÇÃO Estrada Vicente Bernardes (Estrada Boa Rural) TOMO II**

PROJETO: PROJETO DE DRENAGEM PLUVIAL

CONTEÚDO: Planta Baixa e Perfil Longitudinal

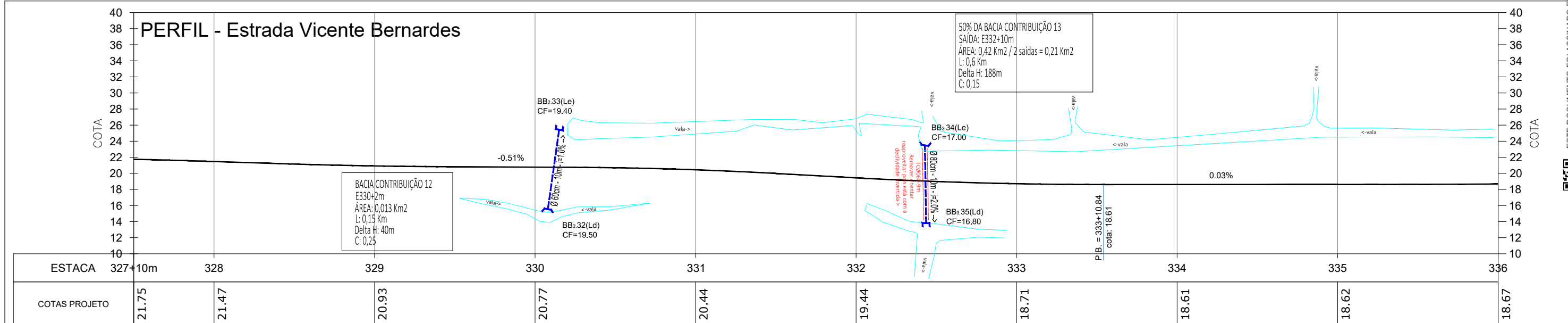
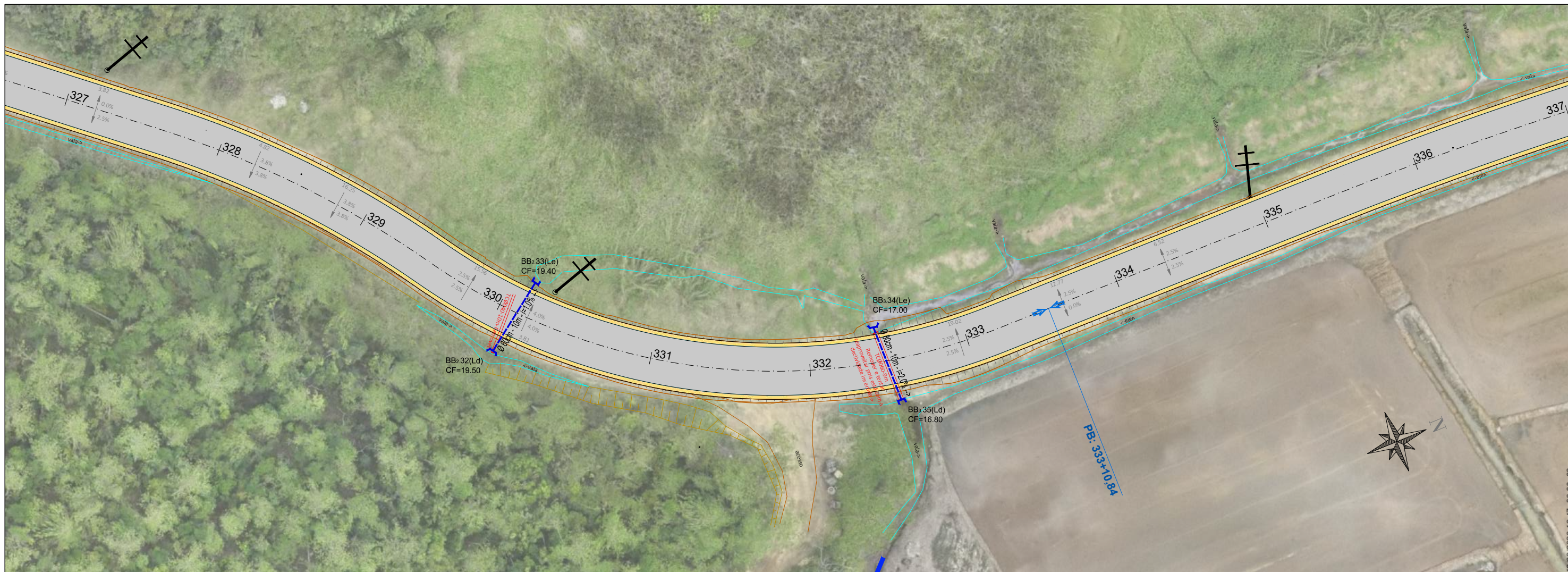
ENDEREÇO: Guarumirim, SC

CODIFICAÇÃO: AMV-GM-DE-DRE-0120.2-R00.DWG

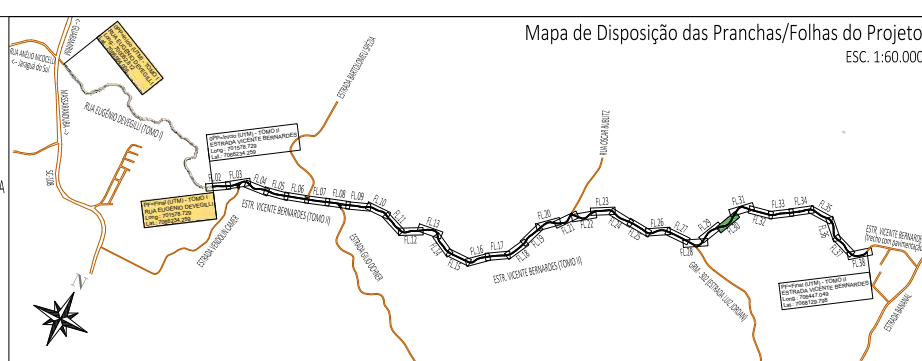
ESCALA: 1:500

ESTACA: 319 a 327+10m

FOLHA: 29_43



- LEGENDA:**
- CAIXA COLETORA EXISTENTE A MANTER
 - CAIXA COLETORA EXISTENTE A ELIMINAR/ISOLAR
 - BLSG-BOCA DE LOBO SIMPLES COM GRELHA DE FERRO
 - CCS-CAIXA COLETORA DE SARIETA
 - CLP-CAIXA DE LIGAÇÃO E PASSAGEM PROJETADA
 - BB-ALA/BOCA BUEIRO SAÍDA SIMPLES
 - EIXO PROJETADO
 - DECLIVIDADE TRANSVERSAL/SUPERELEVÇÃO DA VIA
 - BSTC PROJETADO
 - BSC EXISTENTE A MANTER
 - BSC EXISTENTE A REMOVER
 - ÁREA PAVIMENTAÇÃO ASFÁLTICA PROJETADA
 - ÁREA DE FAIXA DE SEGURANÇA "FOLGA" DA PLATAFORMA
 - SARIETA LATERAL SIMPLES EXECUTADA IN LOCO
 - VALA A RELOCAR (VER TERRAPLENAGEM)
 - ÁREA DE TALUDE EM CORTE
 - ÁREA DE TALUDE EM ATERRO



00	01/2026	L.R.	Emissão Inicial	Amvali
REV	DATA	DESENHO	ALTERAÇÕES DE PROJETO	VERIFICAÇÃO

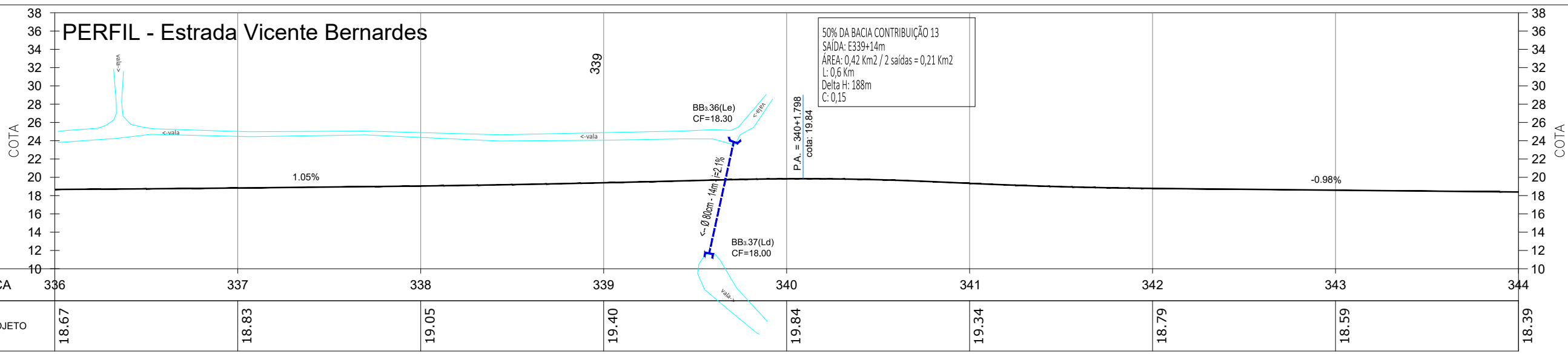
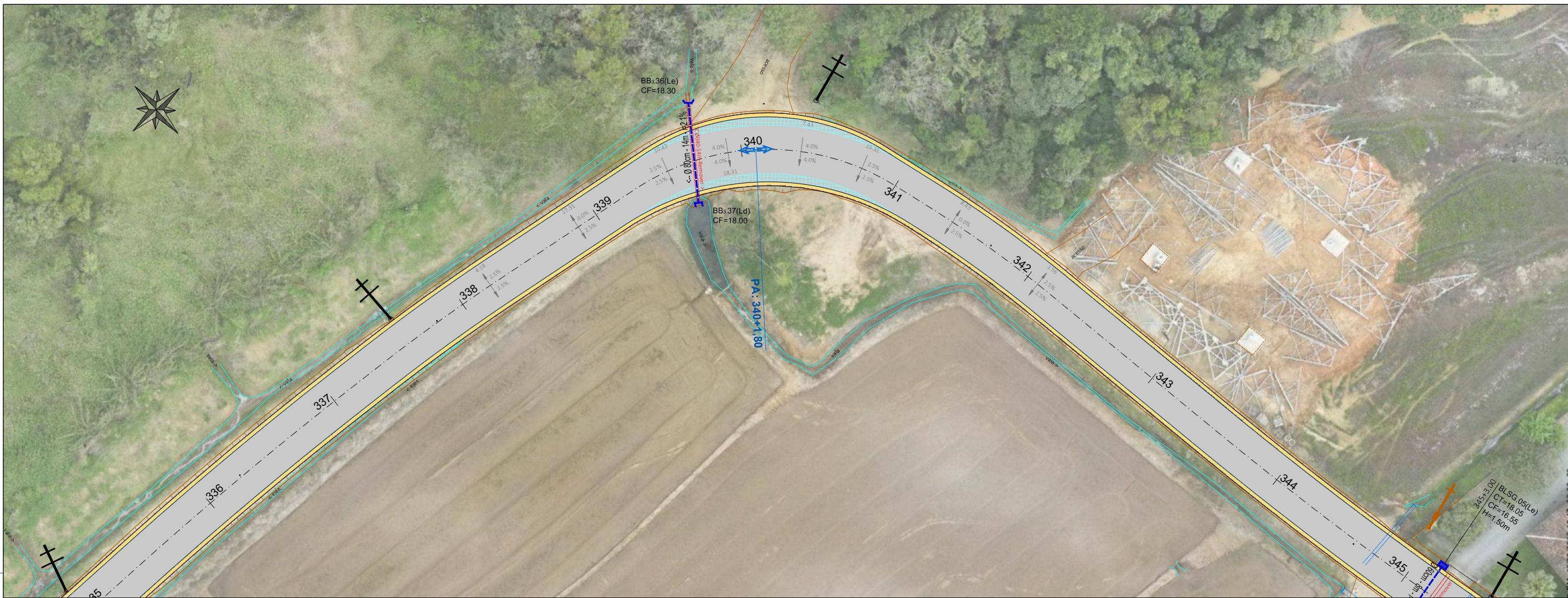
RESPONSÁVEL TÉCNICO:
 Leandro Rech
 Eng. Civil
 67.617-9

CONTRATANTE:
 Prefeitura Municipal de Guarumirim

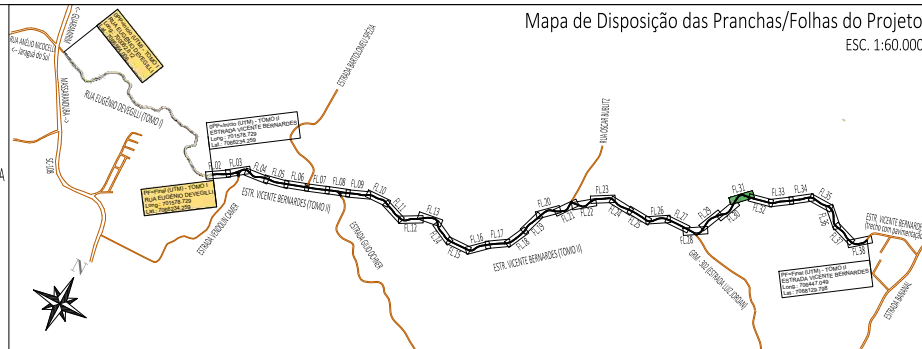
ELABORAÇÃO:		CONTRATANTE:	PREFEITURA MUNICIPAL DE GUARAMIRIM
TÍTULO:	PROJETO BÁSICO DE ENGENHARIA PARA PAVIMENTAÇÃO Estrada Vicente Bernardes (Estrada Boa Rural) TOMO II		
PROJETO:	PROJETO DE DRENAGEM PLUVIAL		
CONTEÚDO:	Planta Baixa e Perfil Longitudinal	ESCALA:	1:500
ENDEREÇO:	Guaramirim, SC	ESTACA:	327+10m a 336
CODIFICAÇÃO:	AMV-GM-DE-DRE-0120.2-R00.DWG	FOLHA:	30_43

ESTE DOCUMENTO FOI ASSINADO EM: 10/03/2026 16:47:03.00 -03
 PARA CONFERÊNCIA DO SEU CONTEÚDO ACESSAR: https://c.ipm.com.br/p91b7b20567566





- LEGENDA:**
- CAIXA COLETORA EXISTENTE A MANTER
 - CAIXA COLETORA EXISTENTE A ELIMINAR/ISOLAR
 - BLSG-BOCA DE LOBO SIMPLES COM GRELHA DE FERRO
 - CCS-CAIXA COLETORA DE SARIETA
 - CLP-CAIXA DE LIGAÇÃO E PASSAGEM PROJETADA
 - BB-ALA/BOCA BUEIRO SAÍDA SIMPLES
 - EIXO PROJETADO
 - 15.10 - (distância de referência a partir da última estaca)
 - 0.0% - DECLIVIDADE TRANSVERSAL/ SUPERELEVÇÃO DA VIA
 - BSTC PROJETADO
 - BSTC EXISTENTE A MANTER
 - BSTC EXISTENTE A REMOVER
 - ÁREA PAVIMENTAÇÃO ASFÁLTICA PROJETADA
 - ÁREA DE FAIXA DE SEGURANÇA "FOLGA" DA PLATAFORMA
 - SARIETA LATERAL SIMPLES EXECUTADA IN LOCO
 - VALA A RELOCAR (VER TERRAPLENAGEM)
 - ÁREA DE TALUDE EM CORTE
 - ÁREA DE TALUDE EM ATERRIO



REV	DATA	DESENHO	ALTERAÇÕES DE PROJETO	VERIFICAÇÃO
00	01/2026	L.R.	Emissão Inicial	Amvalli
RESPONSÁVEL TÉCNICO:				
Leandro Rech Eng. Civil 67.617-9				
CONTRATANTE:				
PREFEITURA MUNICIPAL DE GUARAMIRIM				

ELABORAÇÃO:

CONTRATANTE:

TÍTULO: **PROJETO BÁSICO DE ENGENHARIA PARA PAVIMENTAÇÃO Estrada Vicente Bernardes (Estrada Boa Rural)** TOMO II

PROJETO: PROJETO DE DRENAGEM PLUVIAL

CONTEÚDO: Planta Baixa e Perfil Longitudinal

ENDEREÇO: Guarumirim, SC

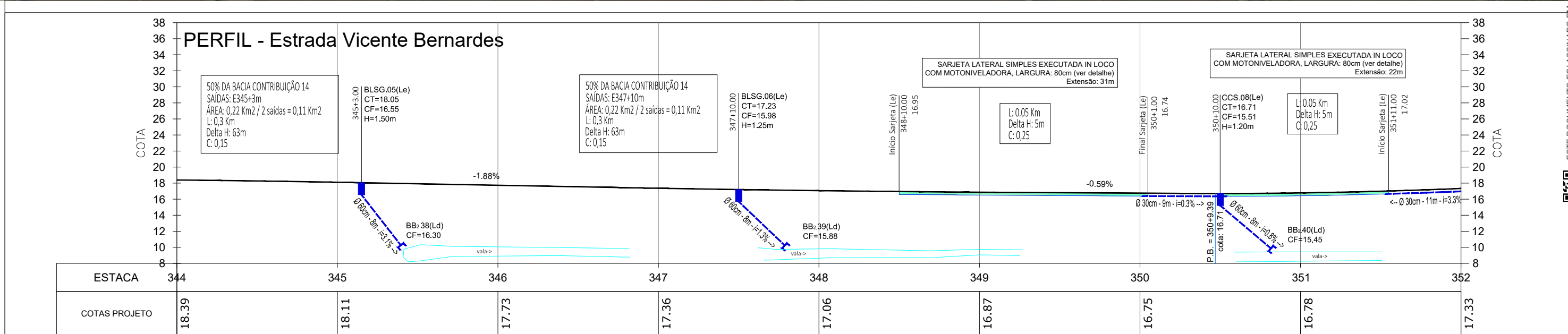
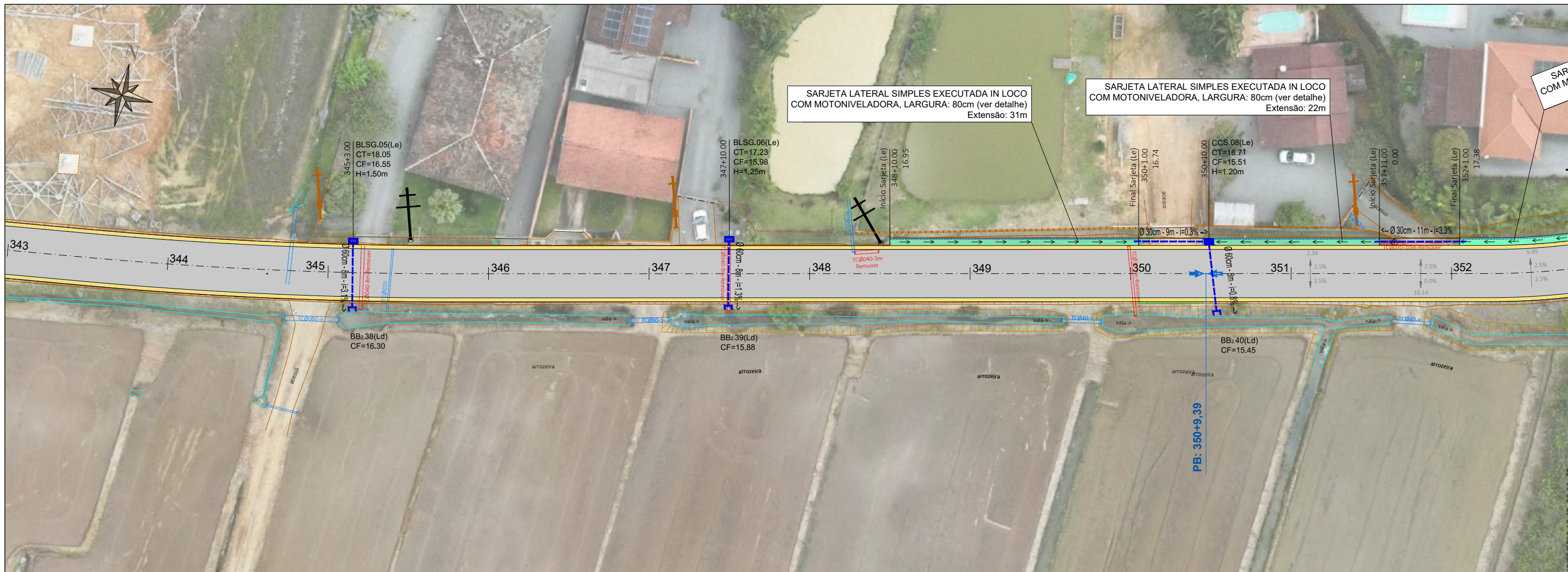
CODIFICAÇÃO: AMV-GM-DE-DRE-0120.2-R00.DWG

ESCALA: 1:500

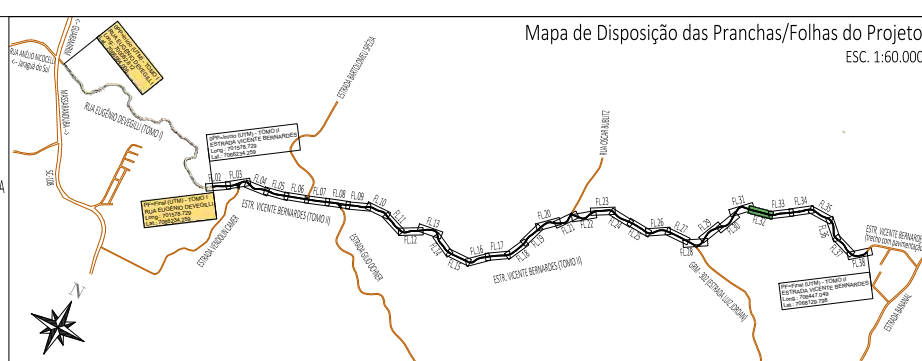
ESTACA: 336 a 344

FOLHA: 31_43

ESTE DOCUMENTO FOI ASSINADO EM: 10/03/2026 16:47:03.00 -03
 PARA CONFERÊNCIA DO SEU CONTEÚDO ACESSAR: <https://ic.ipm.com.br/p91b7b20567566>



- LEGENDA:**
- CAIXA COLETORA EXISTENTE A MANTER
 - CAIXA COLETORA EXISTENTE A ELIMINAR/ISOLAR
 - BLSG-BOCA DE LOBO SIMPLES COM GRELHA DE FERRO
 - CCS-CAIXA COLETORA DE SARIETA
 - CLP-CAIXA DE LIGAÇÃO E PASSAGEM PROJETADA
 - BB-ALA/BOCA BUEIRO SAÍDA SIMPLES
 - EIXO PROJETADO
 - DECLIVIDADE TRANSVERSAL/SUPERELEVÇÃO DA VIA
 - BSTC PROJETADO
 - BSTC EXISTENTE A MANTER
 - BSTC EXISTENTE A REMOVER
 - ÁREA PAVIMENTAÇÃO ASFÁLTICA PROJETADA
 - ÁREA DE FAIXA DE SEGURANÇA "FOLGA" DA PLATAFORMA
 - SARIETA LATERAL SIMPLES EXECUTADA IN LOCO
 - VALA A RELOCAR (VER TERRAPLENAGEM)
 - ÁREA DE TALUDE EM CORTE
 - ÁREA DE TALUDE EM ATERRO



REV	DATA	DESENHO	ALTERAÇÕES DE PROJETO	VERIFICAÇÃO
00	01/2026	L.R.	Emissão Inicial	Amvali

RESPONSÁVEL TÉCNICO:
Leandro Rech
Eng. Civil
67.617-9
CONTRATANTE:

ELABORAÇÃO:

CONTRATANTE: PREFEITURA MUNICIPAL DE GUARAMIRIM

TÍTULO: PROJETO BÁSICO DE ENGENHARIA PARA PAVIMENTAÇÃO Estrada Vicente Bernardes (Estrada Boa Rural) TOMO II

PROJETO: PROJETO DE DRENAGEM PLUVIAL

CONTEÚDO: Planta Baixa e Perfil Longitudinal

ENDEREÇO: Guaramirim, SC

CODIFICAÇÃO: AMV-GM-DE-DRE-0120.2-R00.DWG

ESCALA: 1:500

ESTACA: 344 a 352

FOLHA: 32_43

FORMATO A3 - 420x297mm

ESTE DOCUMENTO FOI ASSINADO EM: 10/03/2026 - 16:47:03.00 - 03 PARA CONFERÊNCIA DO SEU CONTEÚDO ACESSAR: https://ic.ipm.com.br/p91b7b20567566