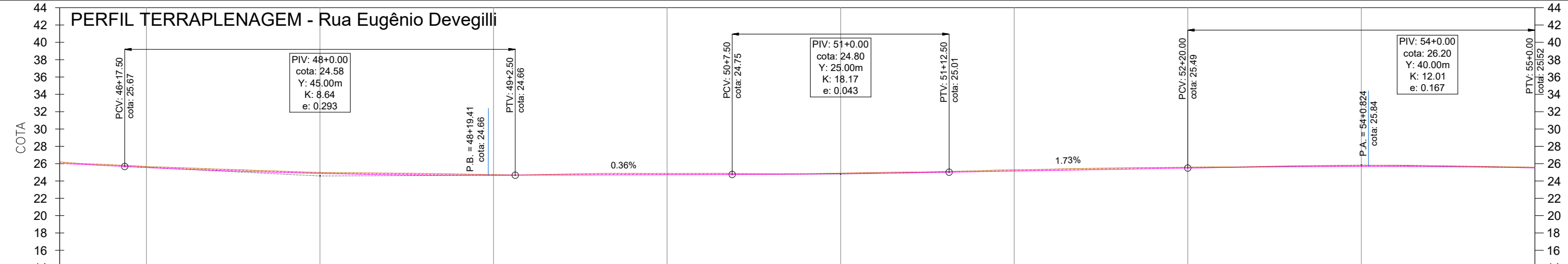


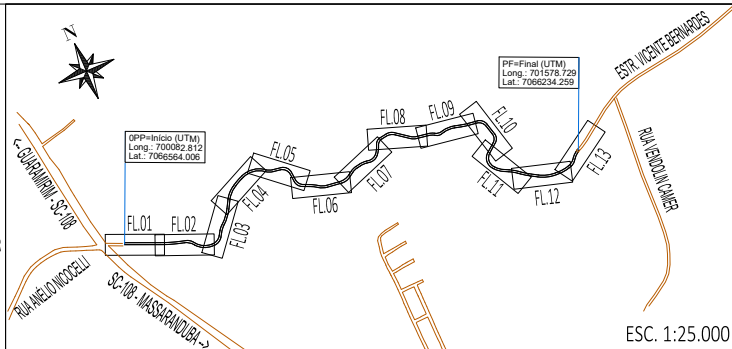
PERFIL TERRAPLENAGEM - Rua Eugênio Devegili



ESTACA	46+10m	47	48	49	50	51	52	53	54	55
COTAS TERRENO / TERRAPLENAGEM	26.20 26.04	25.67 25.56	24.98 24.88	24.74 24.66	24.86 24.73	24.91 24.84	25.28 25.14	25.59 25.49	25.80 25.67	25.58 25.52
COTA VERMELHA	0.16	-0.11	-0.10	-0.08	-0.13	-0.07	-0.14	-0.10	-0.13	-0.06

LEGENDA:

- ÁREA DE LEITO NATURAL DA VIA
- ÁREA DE LIMPEZA DE CAMADA VEGETAL
- ÁREA DE "FOLGA" DA PLATAFORMA
- SARJETA LATERAL SIMPLES EXECUTADA IN LOCO
- ÁREA DE TALUDE EM CORTE
- ÁREA DE TALUDE EM ATERRO
- ÁREA DE HIDROSSEMEADURA EM TALUDES
- DECLIVIDADE TRANSVERSAL/SUPERELEVÇÃO DA VIA
- POSTES PÚBLICOS/ENTRADA ENERGIA EXISTENTES
- MURO EXISTENTE
- CERCA EXISTENTE
- PORTÃO EXISTENTE
- ALAMBRADO EXISTENTE
- BSTC EXISTENTE
- VALA / CANAL DE DRENAGEM EXISTENTE
- CURSO D'ÁGUA EXISTENTE
- ÁRVORES EXISTENTES
- ÁRVORES A REMOVER (ESTIMADO)
- MURO A REMOVER
- CERCA A REMOVER
- PORTÃO A REMOVER
- ALAMBRADO A REMOVER
- BSTC A REMOVER
- CAIXA COLETOIRA EXISTENTE A MANTER
- CAIXA COLETOIRA EXISTENTE A ELIMINAR/SOLAR
- CURVA DE NÍVEL INTERMEDIÁRIA (1m)
- EIXO PROJETADO
- CURVA DE NÍVEL MESTRA (5m)



REV	DATA	DESENHO	ALTERAÇÕES DE PROJETO	VERIFICAÇÃO
00	11/2025	L.R.	Emissão Inicial	Amvali

RESPONSÁVEL TÉCNICO PROJETO:
Leandro Rech
Eng. Civil
CREA/SC 67.617-9
CONTRATANTE:

ELABORAÇÃO: **Amvali**

CONTRATANTE: PREFEITURA MUNICIPAL DE GUARAMIRIM

TÍTULO: PROJETO BÁSICO DE ENGENHARIA PARA PAVIMENTAÇÃO
Rua Eugênio Devegili (Estrada Boa Rural)

DISCIPLINA: PROJETO DE TERRAPLENAGEM

CONTEÚDO: Planta Baixa e Perfil Longitudinal

ENDEREÇO: Guaramirim, SC

CODIFICAÇÃO: AMV-GM-DE-TER-0120.1-R00.DWG

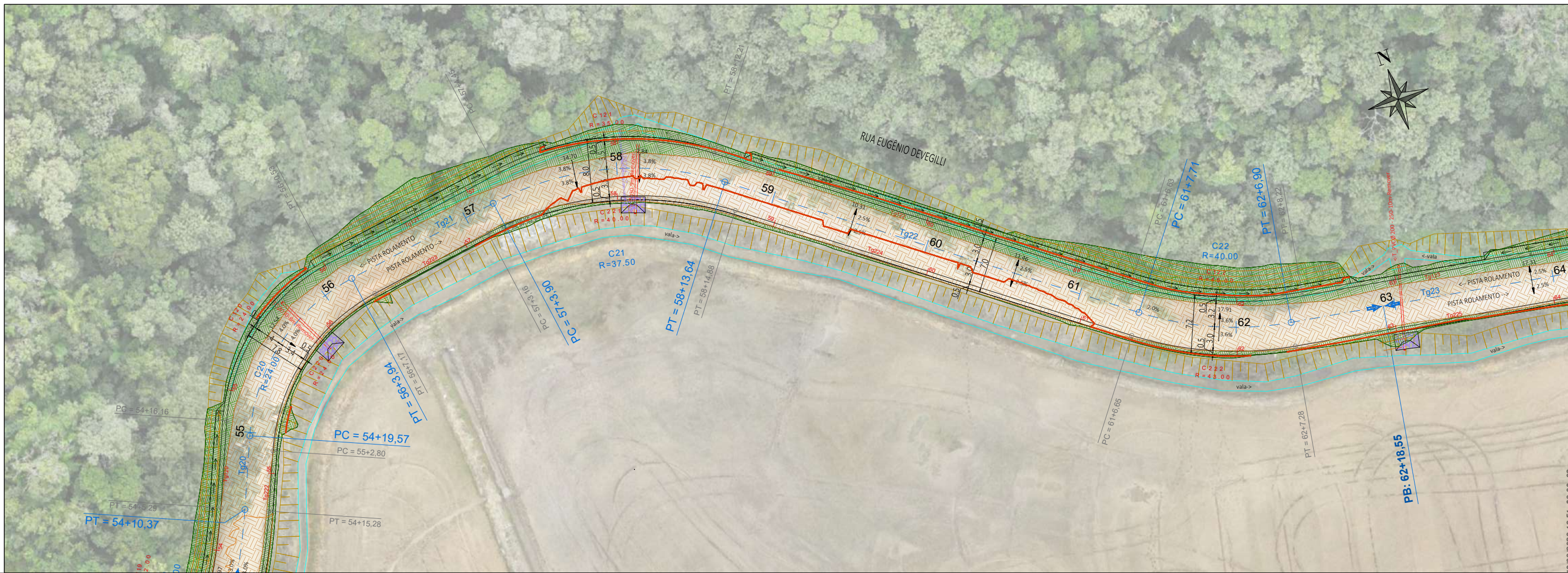
ESCALA: 1:500

ESTACA: 46+10m a 55

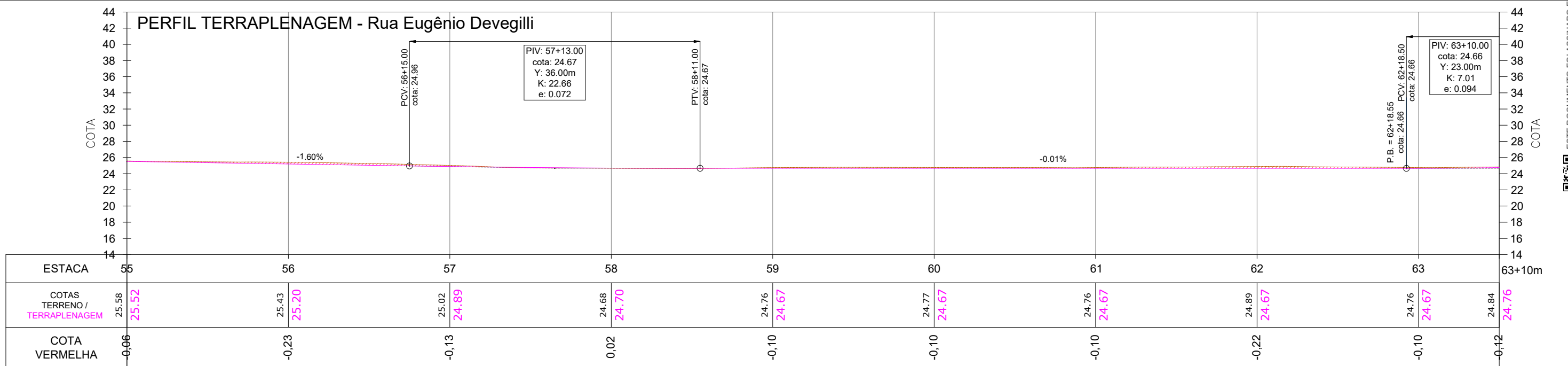
FOLHA: 07_23

ESTE DOCUMENTO FOI ASSINADO EM: 10/03/2026 16:51:03.00 -03
PARA CONFERÊNCIA DO SEU CONTEÚDO ACESSAR: https://c.ipm.com.br/p92e-357606a06

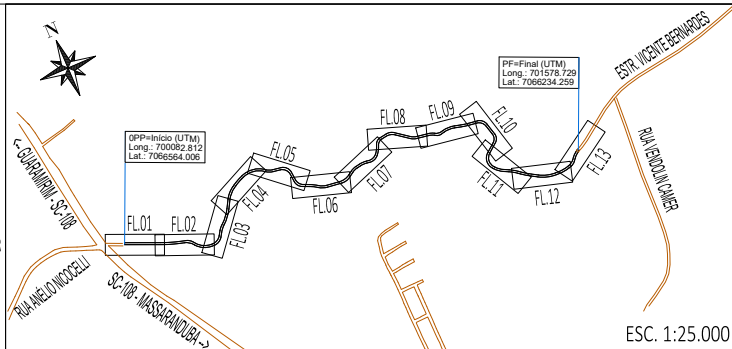




PERFIL TERRAPLENAGEM - Rua Eugênio Devegili



- LEGENDA:**
- ÁREA DE LEITO NATURAL DA VIA
 - ÁREA DE LIMPEZA DE CAMADA VEGETAL
 - ÁREA DE "FOLGA" DA PLATAFORMA
 - SARJETA LATERAL SIMPLES EXECUTADA IN LOCO
 - ÁREA DE TALUDE EM CORTE
 - ÁREA DE TALUDE EM ATERRO
 - ÁREA DE HIDROSSEMEADURA EM TALUDES
 - MURO EXISTENTE
 - CERCA EXISTENTE
 - PORTÃO EXISTENTE
 - ALAMBRADO EXISTENTE
 - TC ØXX EXIST.
 - BSTC EXISTENTE
 - VALA / CANAL DE DRENAGEM EXISTENTE
 - CURSO D'ÁGUA EXISTENTE
 - ÁRVORES EXISTENTES
 - ÁRVORES A REMOVER (ESTIMADO)
 - MURO A REMOVER
 - CERCA A REMOVER
 - PORTÃO A REMOVER
 - ALAMBRADO A REMOVER
 - TC ØXX REMOVER
 - BSTC A REMOVER
 - CAIXA COLETORES EXISTENTE A MANTER
 - CAIXA COLETORES EXISTENTE A ELIMINAR/ISOLAR
 - CURVA DE NÍVEL INTERMEDIÁRIA (1m)
 - EIXO PROJETADO
 - CURVA DE NÍVEL MESTRA (5m)



00	11/2025	L.R.	Emissão Inicial	Amvali
REV	DATA	DESENHO	ALTERAÇÕES DE PROJETO	VERIFICAÇÃO

RESPONSÁVEL TÉCNICO PROJETO:
Leandro Rech
 Eng. Civil
 CREA/SC 67.617-9
 CONTRATANTE:

ELABORAÇÃO: **Amvali**

CONTRATANTE: **PREFEITURA MUNICIPAL DE GUARAMIRIM**

TÍTULO: **PROJETO BÁSICO DE ENGENHARIA PARA PAVIMENTAÇÃO Rua Eugênio Devegili (Estrada Boa Rural)**

DISCIPLINA: **PROJETO DE TERRAPLENAGEM**

CONTEÚDO: **Planta Baixa e Perfil Longitudinal**

ENDEREÇO: **Guaramirim, SC**

CODIFICAÇÃO: **AMV-GM-DE-TER-0120.1-R00.DWG**

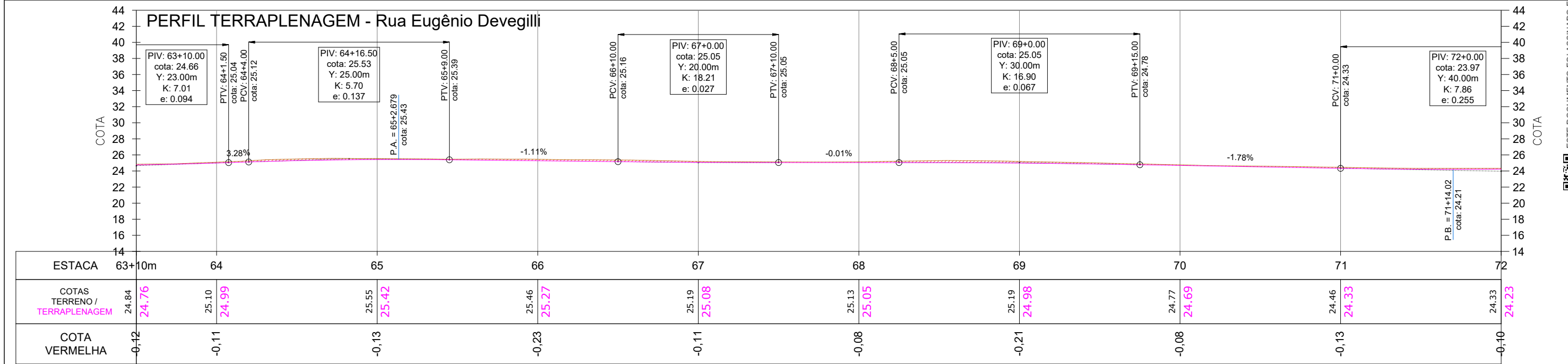
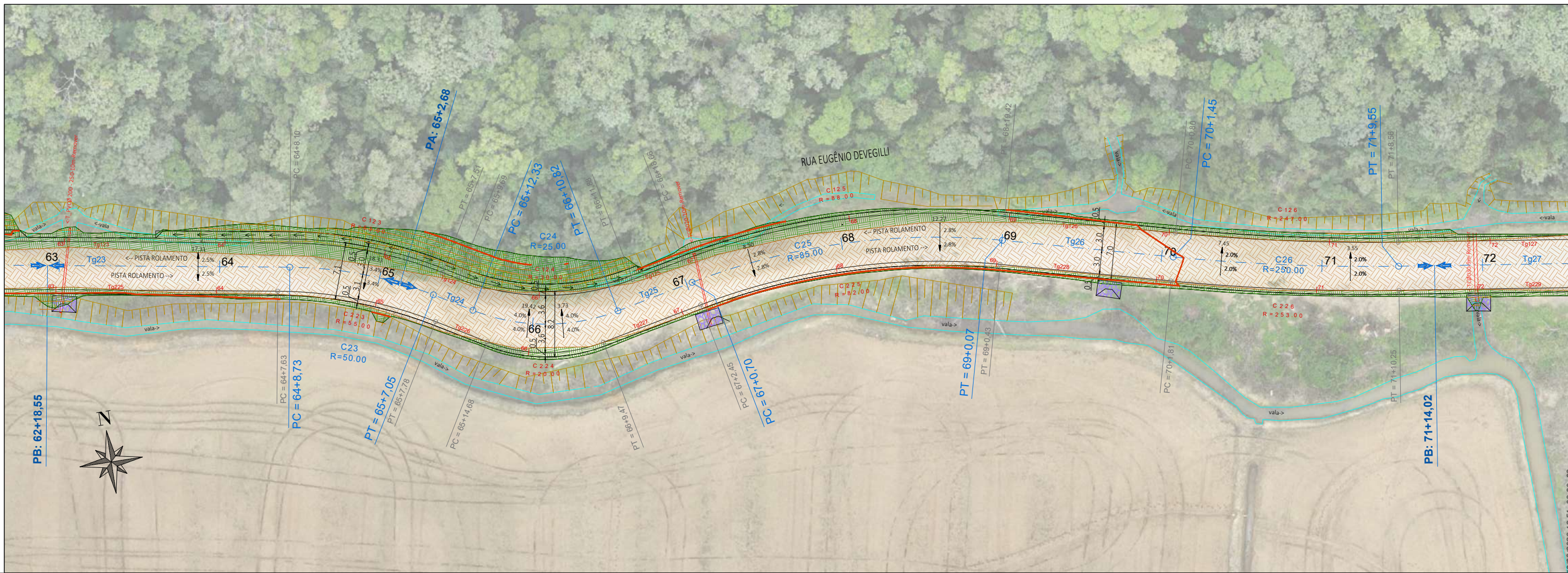
ESCALA: **1:500**

ESTACA: **55 a 63+10m**

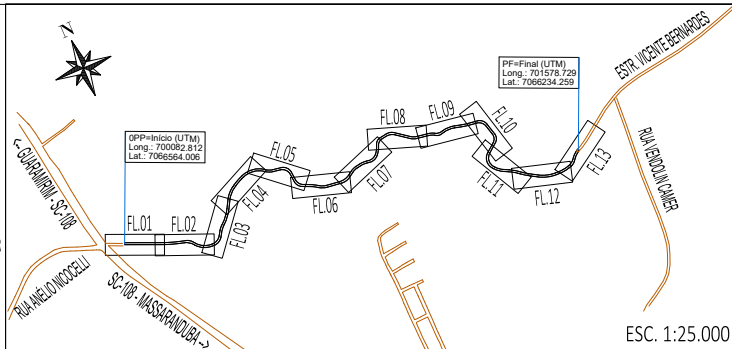
FOLHA: **08_23**

ESTE DOCUMENTO FOI ASSINADO EM: 10/03/2026 16:51:03.00-03
 PARA CONFERÊNCIA DO SEU CONTEÚDO ACESSAR: <https://c.ipm.com.br/p92e-357606aa6b>





- LEGENDA:**
- ÁREA DE LEITO NATURAL DA VIA
 - ÁREA DE LIMPEZA DE CAMADA VEGETAL
 - ÁREA DE "FOLGA" DA PLATAFORMA
 - SARIETA LATERAL SIMPLES EXECUTADA IN LOCO
 - ÁREA DE TALUDE EM CORTE
 - ÁREA DE TALUDE EM ATERRO
 - ÁREA DE HIDROSSEMEADURA EM TALUDES
 - DECLIVIDADE TRANSVERSAL/ SUPERELEVÇÃO DA VIA
 - POSTES PÚBLICOS/ENTRADA ENERGIA EXISTENTES
 - MURO EXISTENTE
 - CERCA EXISTENTE
 - PORTÃO EXISTENTE
 - ALAMBRADO EXISTENTE
 - BSTC EXISTENTE
 - VALA / CANAL DE DRENAGEM EXISTENTE
 - CURSO D'ÁGUA EXISTENTE
 - ÁRVORES EXISTENTES
 - ÁRVORES A REMOVER (ESTIMADO)
 - MURO A REMOVER
 - CERCA A REMOVER
 - PORTÃO A REMOVER
 - ALAMBRADO A REMOVER
 - BSTC A REMOVER
 - CAIXA COLETORES EXISTENTE A MANTER
 - CAIXA COLETORES EXISTENTE A ELIMINAR/ISOLAR
 - CURVA DE NÍVEL INTERMEDIÁRIA (1m)
 - EIXO PROJETADO
 - CURVA DE NÍVEL MESTRA (5m)



REV	DATA	DESENHO	ALTERAÇÕES DE PROJETO	VERIFICAÇÃO
00	11/2025	L.R.	Emissão Inicial	Amvali
			ALTERAÇÕES DE PROJETO	VERIFICAÇÃO

RESPONSÁVEL TÉCNICO PROJETO:
Leandro Rech
 Eng. Civil
 CREA/SC 67.617-9
 CONTRATANTE:

ELABORAÇÃO: **Amvali**

CONTRATANTE: **PREFEITURA MUNICIPAL DE GUARAMIRIM**

TÍTULO: **PROJETO BÁSICO DE ENGENHARIA PARA PAVIMENTAÇÃO**
Rua Eugênio Devegili (Estrada Boa Rural)

DISCIPLINA: **PROJETO DE TERRAPLENAGEM**

CONTEÚDO: **Planta Baixa e Perfil Longitudinal**

ENDEREÇO: **Guaramirim, SC**

CODIFICAÇÃO: **AMV-GM-DE-TER-0120.1-R00.DWG**

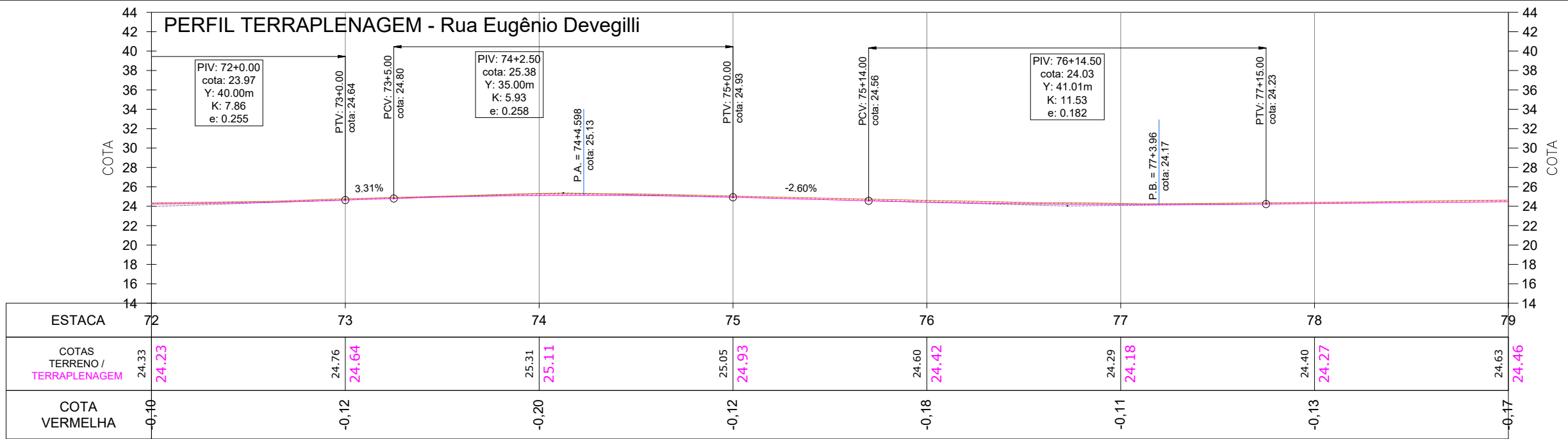
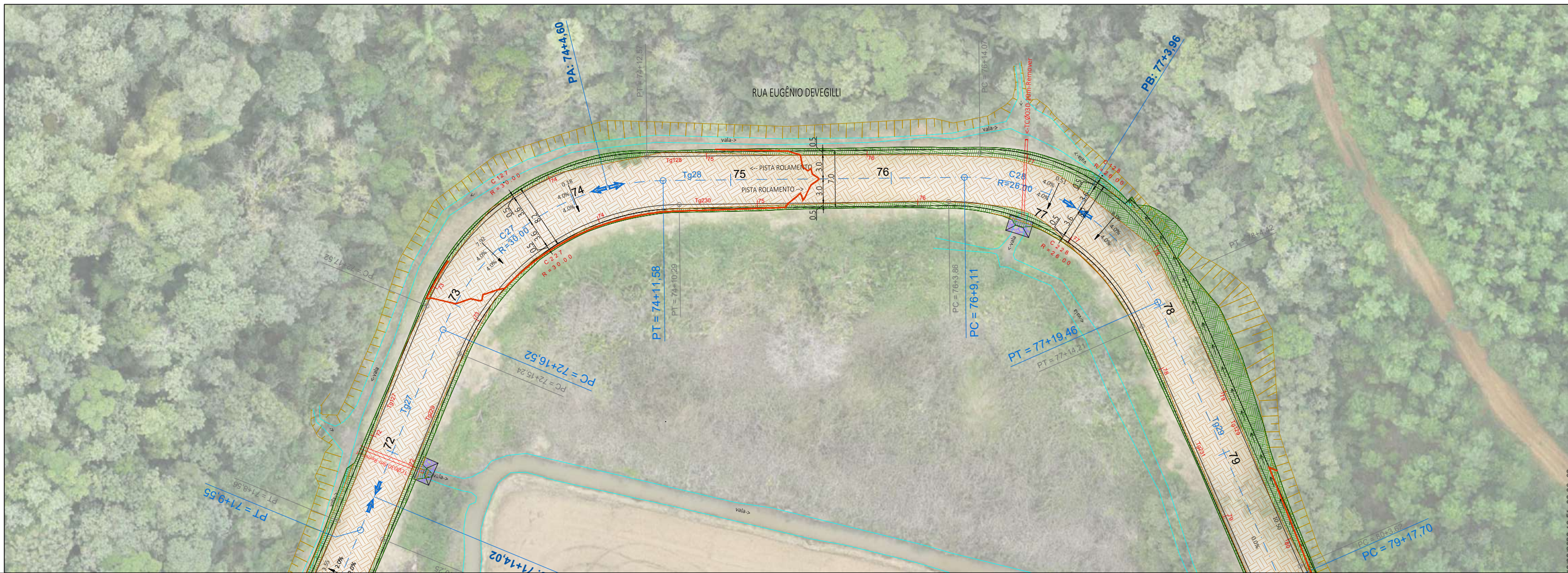
ESCALA: **1:500**

ESTACA: **63+10m a 72**

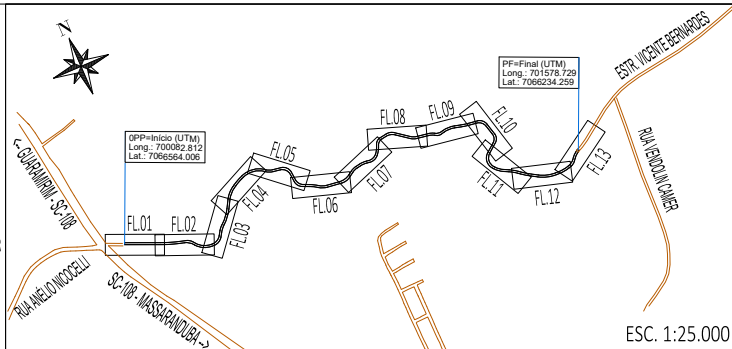
FOLHA: **09_23**

ESTE DOCUMENTO FOI ASSINADO EM: 10/03/2026 16:51:03.00_03
 PARA CONFERÊNCIA DO SEU CONTEÚDO ACESSAR: <https://c.ipm.com.br/p92e-357606aa6b>





- LEGENDA:**
- ÁREA DE LEITO NATURAL DA VIA
 - ÁREA DE LIMPEZA DE CAMADA VEGETAL
 - ÁREA DE "FOLGA" DA PLATAFORMA
 - SARJETA LATERAL SIMPLES EXECUTADA IN LOCO
 - ÁREA DE TALUDE EM CORTE
 - ÁREA DE TALUDE EM ATERRO
 - ÁREA DE HIDROSSEMEADURA EM TALUDES
 - DECLIVIDADE TRANSVERSAL / SUPERELEVÇÃO DA VIA
 - POSTES PÚBLICOS/ENTRADA ENERGIA EXISTENTES
 - MURO EXISTENTE
 - CERCA EXISTENTE
 - PORTÃO EXISTENTE
 - ALAMBRADO EXISTENTE
 - VALE / CANAL DE DRENAGEM EXISTENTE
 - CURSO D'ÁGUA EXISTENTE
 - ÁRVORES EXISTENTES
 - ÁRVORES A REMOVER (ESTIMADO)
 - MURO A REMOVER
 - CERCA A REMOVER
 - PORTÃO A REMOVER
 - ALAMBRADO A REMOVER
 - BSTC EXISTENTE
 - BSTC A REMOVER
 - CAIXA COLETORA EXISTENTE A MANTER
 - CAIXA COLETORA EXISTENTE A ELIMINAR/SOLAR
 - CURVA DE NÍVEL INTERMEDIÁRIA (1m)
 - EIXO PROJETADO
 - CURVA DE NÍVEL MESTRA (5m)



REV	DATA	DESENHO	ALTERAÇÕES DE PROJETO	VERIFICAÇÃO
00	11/2025	L.R.	Emissão Inicial	Amvali

RESPONSÁVEL TÉCNICO PROJETO:

Leandro Rech
Eng. Civil
CREA/SC 67.617-9

CONTRATANTE:

ELABORAÇÃO: **Amvali**

CONTRATANTE: **PREFEITURA MUNICIPAL DE GUARAMIRIM**

TÍTULO: **PROJETO BÁSICO DE ENGENHARIA PARA PAVIMENTAÇÃO Rua Eugênio Devegili (Estrada Boa Rural)**

DISCIPLINA: **PROJETO DE TERRAPLENAGEM**

CONTEÚDO: **Planta Baixa e Perfil Longitudinal**

ENDEREÇO: **Guaramirim, SC**

CODIFICAÇÃO: **AMV-GM-DE-TER-0120.1-R00.DWG**

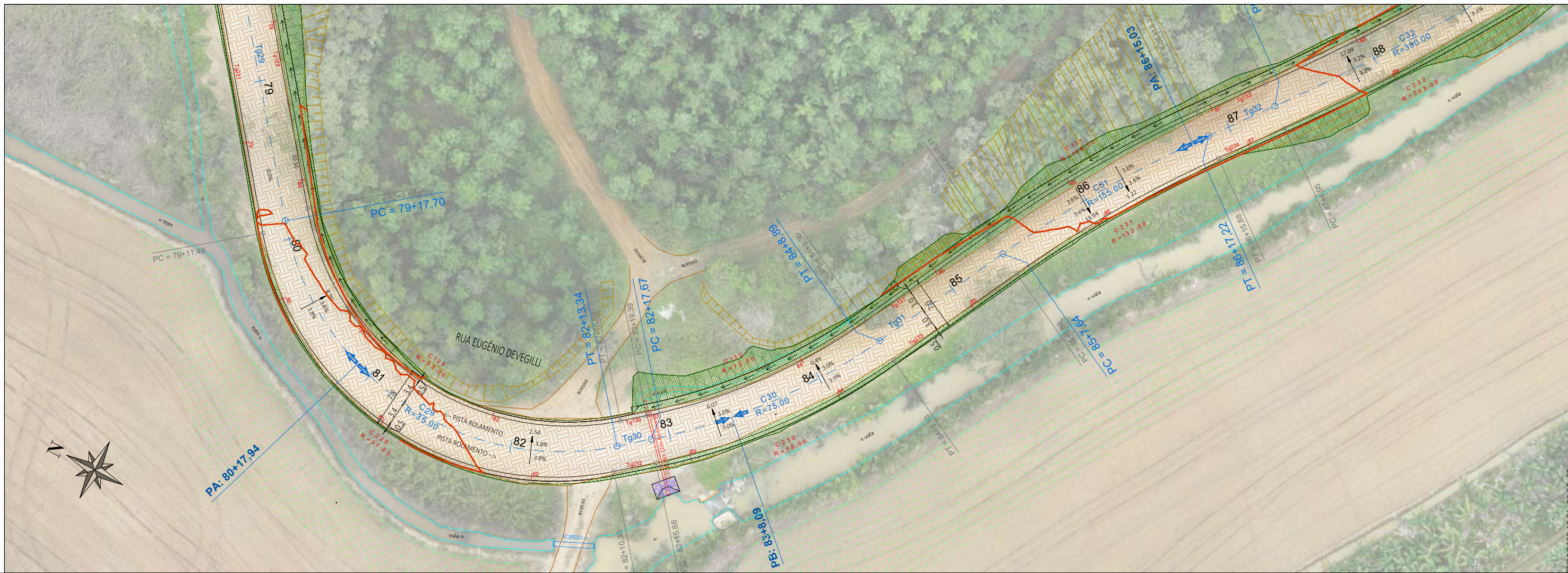
ESCALA: **1:500**

ESTACA: **72 a 79**

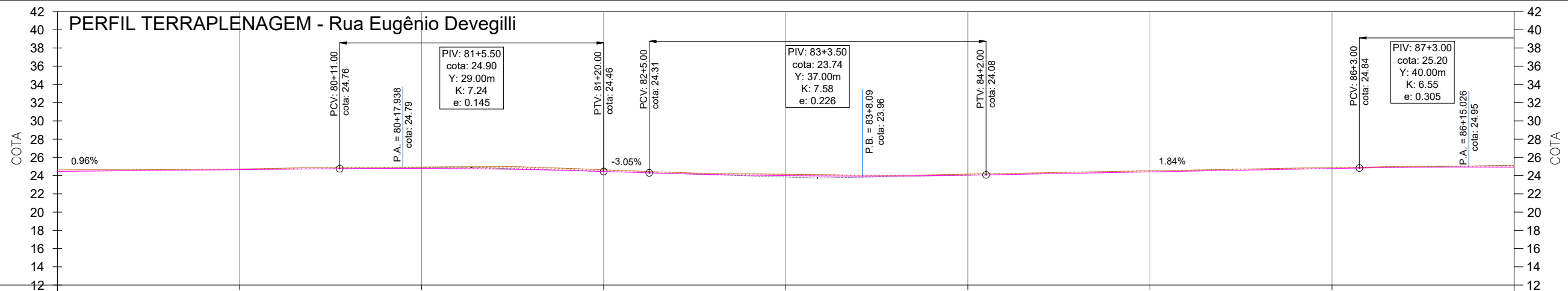
FOLHA: **10_23**

ESTE DOCUMENTO FOI ASSINADO EM: 10/03/2026 16:51:03.00_03 PARA CONFERÊNCIA DO SEU CONTEÚDO ACESSAR: https://c.ipm.com.br/p92e-357606aa66





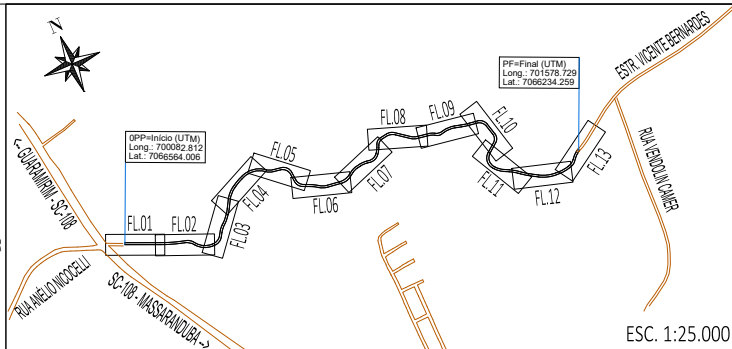
PERFIL TERRAPLENAGEM - Rua Eugênio Devegili



ESTACA	79	80	81	82	83	84	85	86	87
COTAS TERRENO / TERRAPLENAGEM	24.63 24.46	24.73 24.66	24.95 24.79	24.64 24.46	24.15 24.00	24.17 24.05	24.53 24.41	24.88 24.78	25.09 24.93
COTA VERMELHA	-0.17	-0.07	-0.16	-0.18	-0.15	-0.12	-0.12	-0.10	-0.16

LEGENDA:

- ÁREA DE LEITO NATURAL DA VIA
- ÁREA DE LIMPEZA DE CAMADA VEGETAL
- ÁREA DE "FOLGA" DA PLATAFORMA
- SARJETA LATERAL SIMPLES EXECUTADA IN LOCO
- ÁREA DE TALUDE EM CORTE
- ÁREA DE TALUDE EM ATERRO
- ÁREA DE HIDROSSEMEADURA EM TALUDES
- MURO EXISTENTE
- CERCA EXISTENTE
- PORTÃO EXISTENTE
- ALAMBRADO EXISTENTE
- VALA / CANAL DE DRENAGEM EXISTENTE
- CURSO D'ÁGUA EXISTENTE
- ÁRVORES EXISTENTES
- ÁRVORES A REMOVER (ESTIMADO)
- MURO A REMOVER
- CERCA A REMOVER
- PORTÃO A REMOVER
- ALAMBRADO A REMOVER
- BSTC EXISTENTE
- BSTC A REMOVER
- CAIXA COLETORES EXISTENTE A MANTER
- CAIXA COLETORES EXISTENTE A ELIMINAR/SOLAR
- CURVA DE NÍVEL INTERMEDIÁRIA (1m)
- EIXO PROJETADO
- CURVA DE NÍVEL MESTRA (5m)



REV	DATA	DESENHO	ALTERAÇÕES DE PROJETO	VERIFICAÇÃO
00	11/2025	L.R.	Emissão Inicial	Amvli

RESPONSÁVEL TÉCNICO PROJETO:
 Leandro Rech
 Eng. Civil
 CREA/SC 67.617-9
 CONTRATANTE:

ELABORAÇÃO: **Amvli**

CONTRATANTE: **PREFEITURA MUNICIPAL DE GUARAMIRIM**

TÍTULO: **PROJETO BÁSICO DE ENGENHARIA PARA PAVIMENTAÇÃO Rua Eugênio Devegili (Estrada Boa Rural)**

DISCIPLINA: **PROJETO DE TERRAPLENAGEM**

CONTEÚDO: **Planta Baixa e Perfil Longitudinal**

ENDEREÇO: **Guaramirim, SC**

CODIFICAÇÃO: **AMV-GM-DE-TER-0120.1-R00.DWG**

ESCALA: **1:500**

ESTACA: **79 a 87**

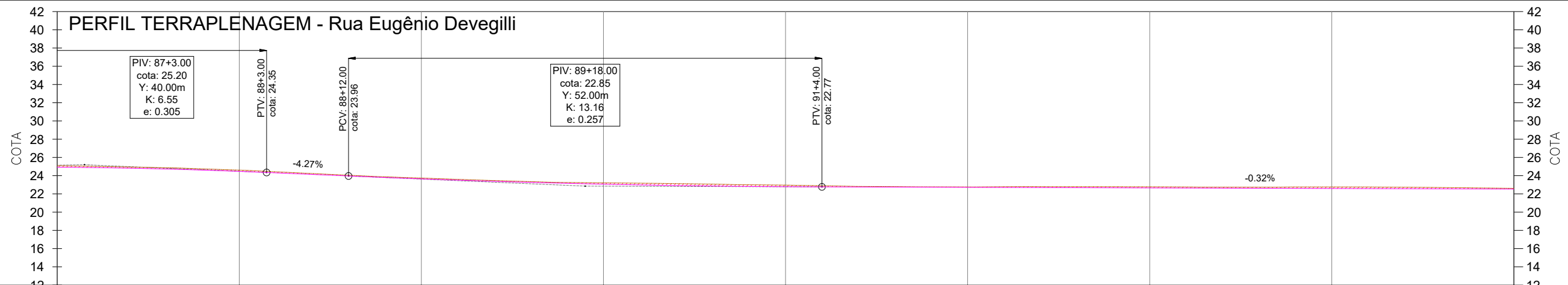
FOLHA: **11_23**

ESTE DOCUMENTO FOI ASSINADO EM: 10/03/2026 16:51:03.00-03
 PARA CONFERÊNCIA DO SEU CONTEÚDO ACESSAR: <https://ic.ipm.com.br/p92e-357606aab6>





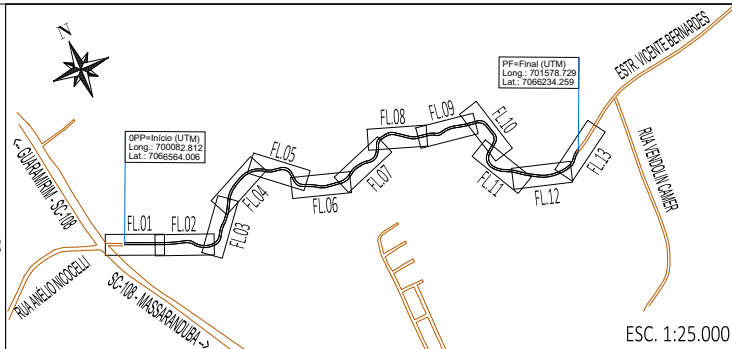
PERFIL TERRAPLENAGEM - Rua Eugênio Devegilli



ESTACA	87	88	89	90	91	92	93	94	95
COTAS TERRENO / TERRAPLENAGEM	25.09 24.93	24.61 24.47	23.74 23.65	23.21 23.07	22.97 22.79	22.77 22.72	22.78 22.66	22.77 22.59	22.61 22.53
COTA VERMELHA	-0.16	-0.14	-0.09	-0.14	-0.18	-0.05	-0.12	-0.18	-0.08

LEGENDA:

- ÁREA DE LEITO NATURAL DA VIA
- ÁREA DE LIMPEZA DE CAMADA VEGETAL
- ÁREA DE "FOLGA" DA PLATAFORMA
- SARJETA LATERAL SIMPLES EXECUTADA IN LOCO
- ÁREA DE TALUDE EM CORTE
- ÁREA DE TALUDE EM ATERRO
- ÁREA DE HIDROSSEMEADURA EM TALUDES
- MIURO EXISTENTE
- CERCA EXISTENTE
- PORTÃO EXISTENTE
- ALAMBRADO EXISTENTE
- VALA / CANAL DE DRENAGEM EXISTENTE
- CURSO D'ÁGUA EXISTENTE
- ÁRVORES EXISTENTES
- ÁRVORES A REMOVER (ESTIMADO)
- MIURO A REMOVER
- CERCA A REMOVER
- PORTÃO A REMOVER
- ALAMBRADO A REMOVER
- BSTC EXISTENTE
- BSTC A REMOVER
- CAIXA COLETORA EXISTENTE A MANTER
- CAIXA COLETORA EXISTENTE A ELIMINAR/ISOLAR
- CURVA DE NÍVEL INTERMEDIÁRIA (1m)
- EIXO PROJETADO
- CURVA DE NÍVEL MESTRA (5m)



REVISÃO

REV	DATA	DESENHO	ALTERAÇÕES DE PROJETO	VERIFICAÇÃO
00	11/2025	L.R.	Emissão Inicial	Amvali

RESPONSÁVEL TÉCNICO PROJETO:

Leandro Rech
Eng. Civil
CREA/SC 67.617-9
CONTRATANTE:

ELABORAÇÃO: **Amvali**

CONTRATANTE: PREFEITURA MUNICIPAL DE GUARAMIRIM

TÍTULO: PROJETO BÁSICO DE ENGENHARIA PARA PAVIMENTAÇÃO
Rua Eugênio Devegilli (Estrada Boa Rural)

DISCIPLINA: PROJETO DE TERRAPLENAGEM

CONTEÚDO: Planta Baixa e Perfil Longitudinal

ENDEREÇO: Guarumirim, SC

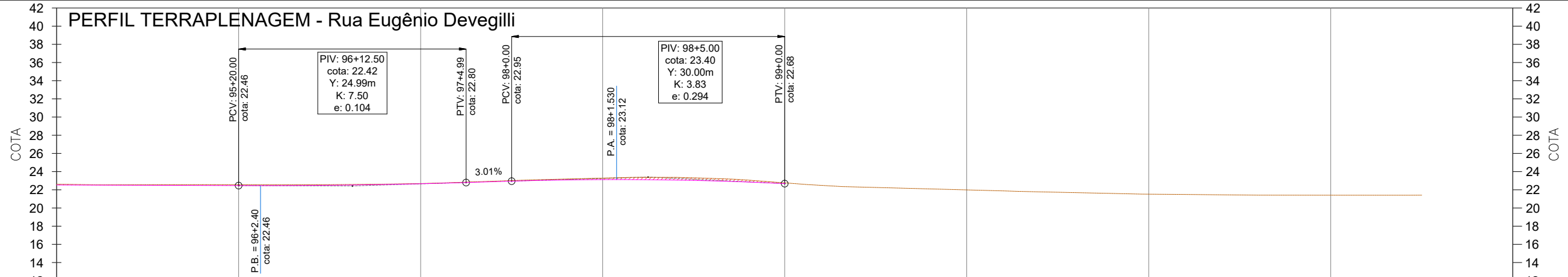
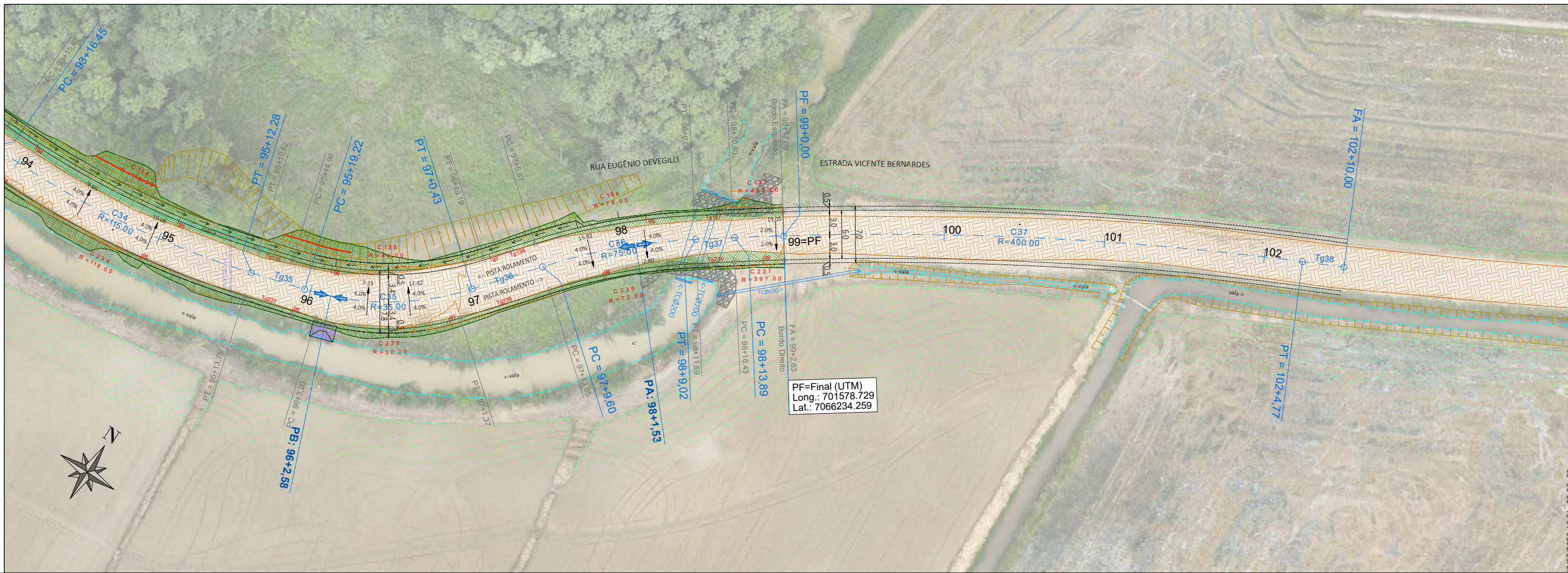
CODIFICAÇÃO: AMV-GM-DE-TER-0120.1-R00.DWG

ESCALA: 1:500

ESTACA: 87 a 95

FOLHA: 12_23

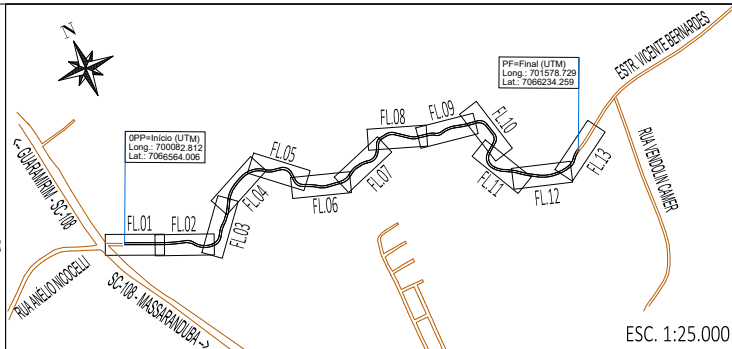




ESTACA	95	96	97	98	99=PF	100	101	102	103
COTAS TERRENO / TERRAPLENAGEM	22.61 / 22.53	22.55 / 22.46	22.69 / 22.67	23.29 / 23.12	22.77 / 22.68	21.99	21.52	21.40	
COTA VERMELHA	0.68	-0.09	-0.02	-0.17	-0.09				

LEGENDA:

- ÁREA DE LEITO NATURAL DA VIA
- ÁREA DE LIMPEZA DE CAMADA VEGETAL
- ÁREA DE "FOLGA" DA PLATAFORMA
- SARJETA LATERAL SIMPLES EXECUTADA IN LOCO
- ÁREA DE TALUDE EM CORTE
- ÁREA DE TALUDE EM ATERRO
- ÁREA DE HIDROSSEMEADURA EM TALUDES
- DECLIVIDADE TRANSVERSAL/SUPERELEVÇÃO DA VIA
- POSTES PÚBLICOS/ENTRADA ENERGIA EXISTENTES
- MURO EXISTENTE
- CERCA EXISTENTE
- PORTÃO EXISTENTE
- ALAMBRADO EXISTENTE
- TC ØXX EXIST.
- BSTC EXISTENTE
- VALA / CANAL DE DRENAGEM EXISTENTE
- CURSO D'ÁGUA EXISTENTE
- ÁRVORES EXISTENTES
- ÁRVORES A REMOVER (ESTIMADO)
- MURO A REMOVER
- CERCA A REMOVER
- PORTÃO A REMOVER
- ALAMBRADO A REMOVER
- TC ØXX Remover
- BSTC A REMOVER
- CAIXA COLETORES EXISTENTE A MANTER
- CAIXA COLETORES EXISTENTE A ELIMINAR/SOLAR
- CURVA DE NÍVEL INTERMEDIÁRIA (1m)
- EIXO PROJETADO
- CURVA DE NÍVEL MESTRA (5m)



REV	DATA	DESENHO	ALTERAÇÕES DE PROJETO	VERIFICAÇÃO
00	11/2025	L.R.	Emissão Inicial	Amvali

RESPONSÁVEL TÉCNICO PROJETO:
 Leandro Rech
 Eng. Civil
 CREA/SC 67.617-9
 CONTRATANTE:

ELABORAÇÃO: **Amvali**

CONTRATANTE: **PREFEITURA MUNICIPAL DE GUARAMIRIM**

TÍTULO: **PROJETO BÁSICO DE ENGENHARIA PARA PAVIMENTAÇÃO Rua Eugênio Devegili (Estrada Boa Rural)**

DISCIPLINA: **PROJETO DE TERRAPLENAGEM**

CONTEÚDO: **Planta Baixa e Perfil Longitudinal**

ENDEREÇO: **Guaramirim, SC**

CODIFICAÇÃO: **AMV-GM-DE-TER-0120.1-R00.DWG**

ESCALA: **1:500**

ESTACA: **95 a 99=PF**

FOLHA: **13_23**

ESTE DOCUMENTO FOI ASSINADO EM: 10/03/2026 16:51:03.00_03
 PARA CONFERÊNCIA DO SEU CONTEÚDO ACESSAR: <https://c.ipm.com.br/p92e-357606aa6b>

