



Topografia / Anteprojeto para Pavimentação Asfáltica
Estrada Vicente Bernardes (Estrada Boa Rural)
TOMO II

GUARAMIRIM - SC

Dezembro 2025



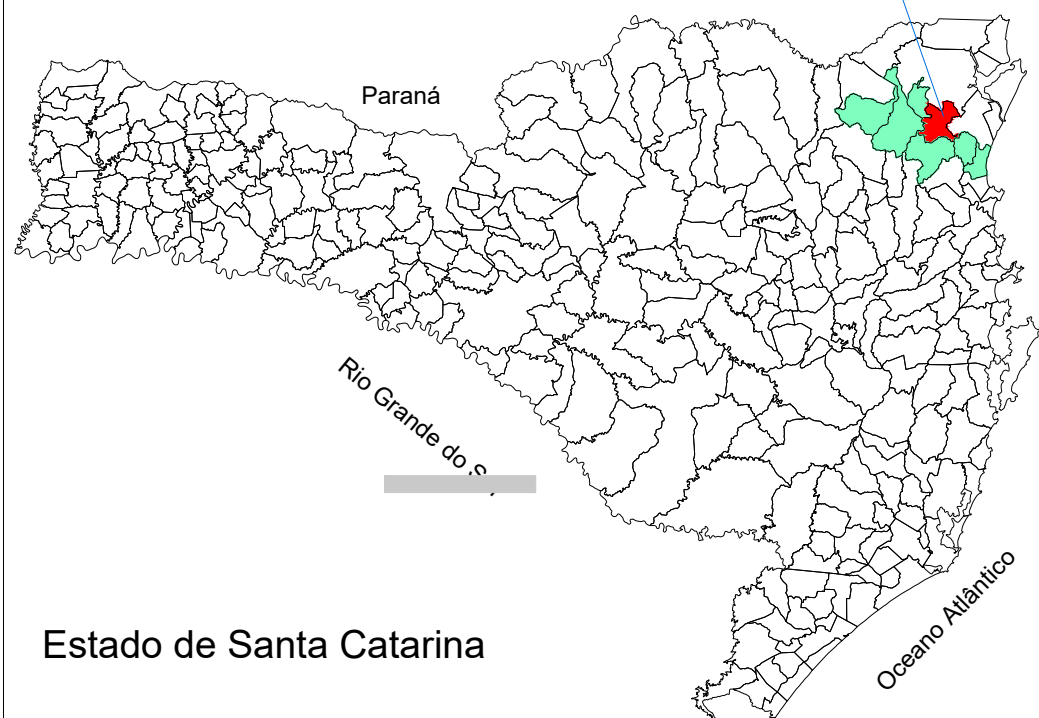
TOPOGRAFIA / ANTEPROJETO



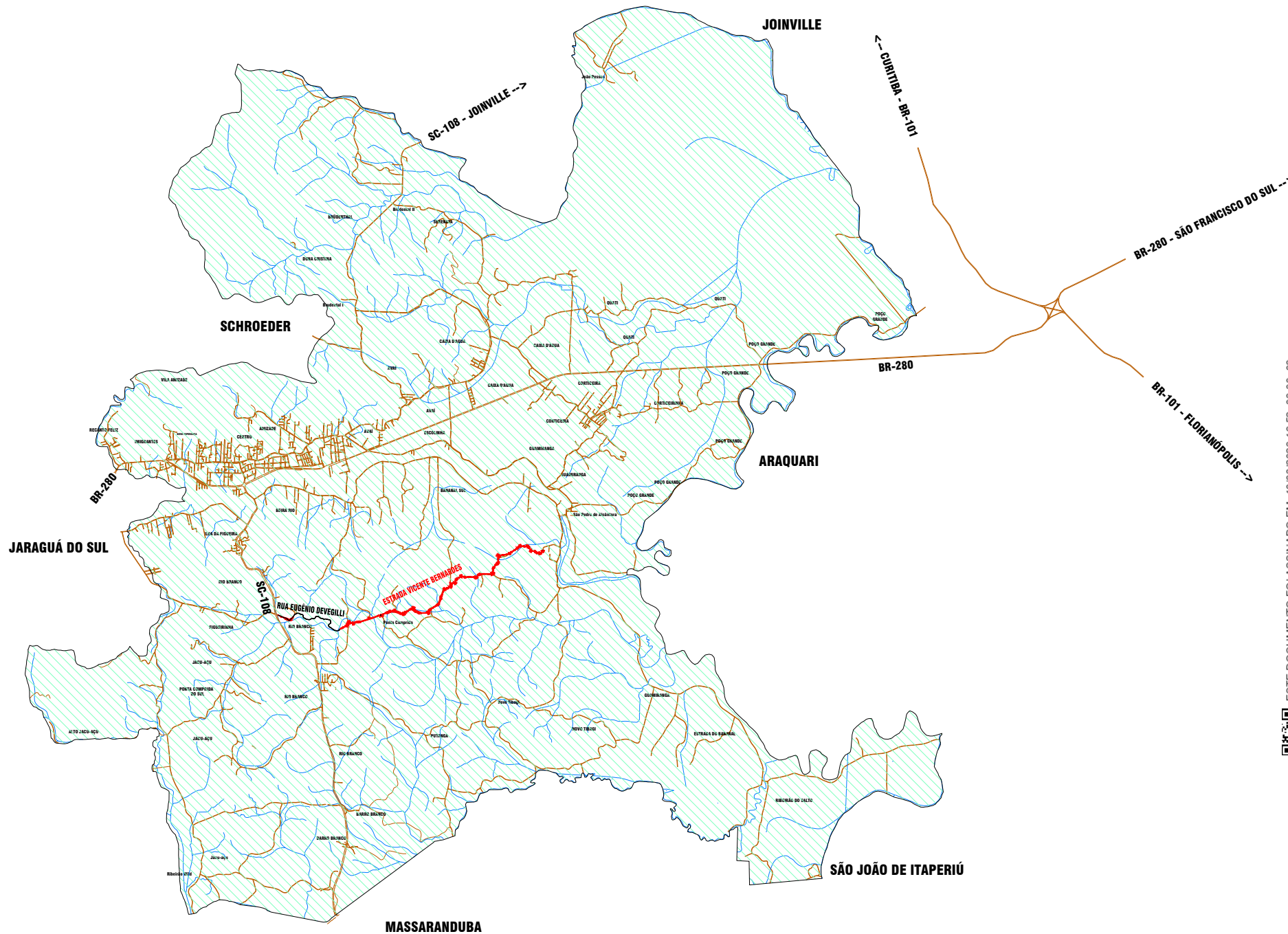
ESTE DOCUMENTO FOI ASSINADO EM: 10/03/2026 16:52:03.00-03
PARA CONFERENCIA DO SEU CONTEUDO ACESSE: <https://c.ipm.com.br/p72c70b861c669>



Município de Guaramirim (Região da Amvali)



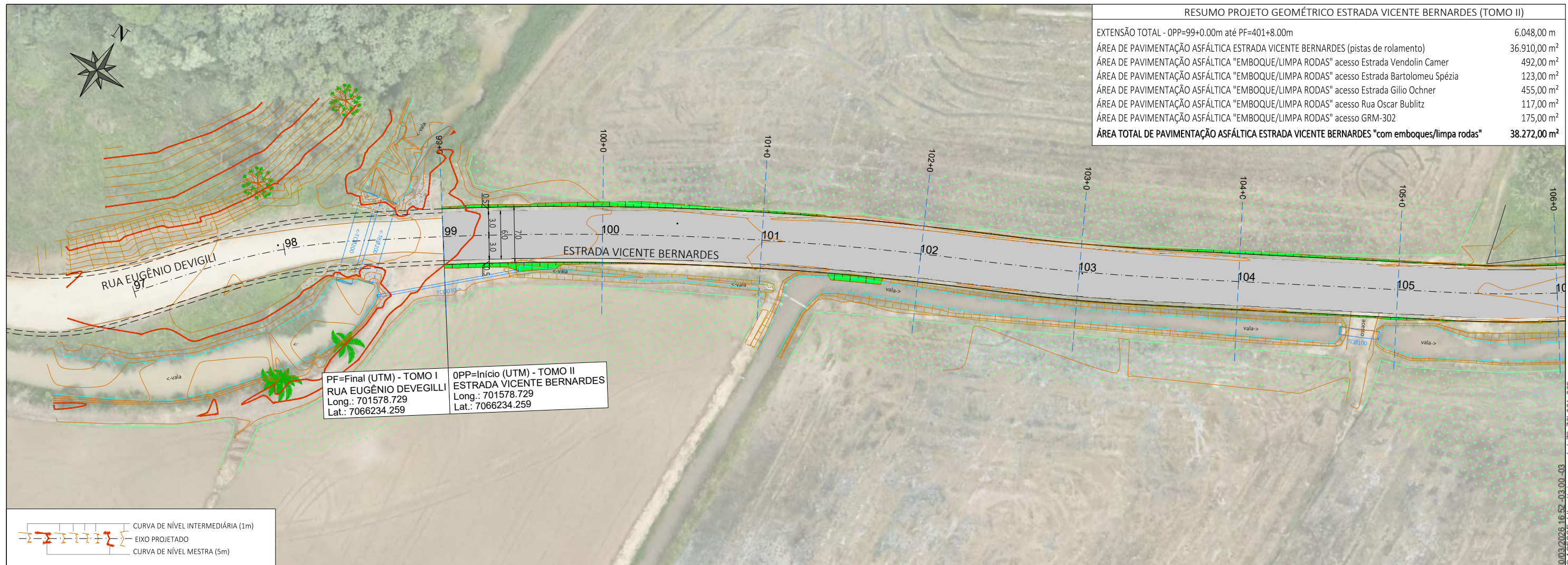
Município de Guaramirim, Região da Amvali, SC



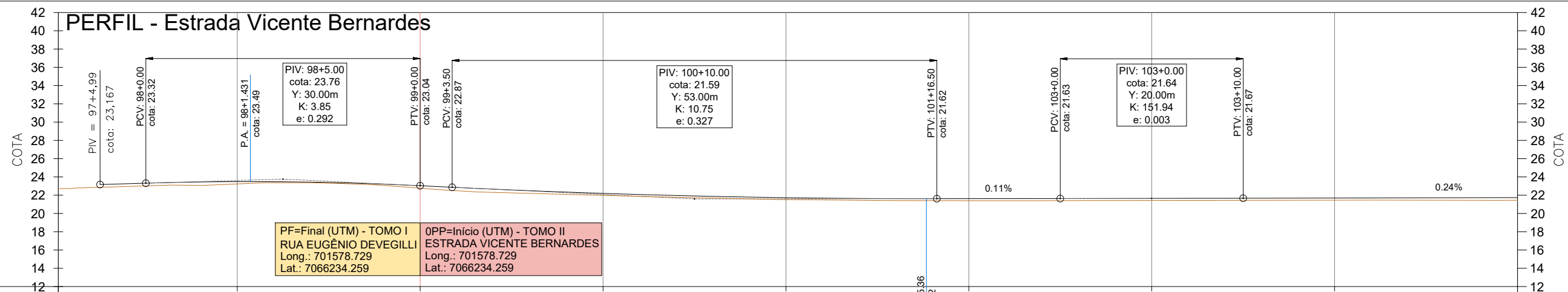
Esc.:
1:125.000



EXTENSÃO TOTAL - OPP=99+0.00m até PF=401+8.00m	6.048,00 m
ÁREA DE PAVIMENTAÇÃO ASFÁLTICA ESTRADA VICENTE BERNARDES (pistas de rolamento)	36.910,00 m ²
ÁREA DE PAVIMENTAÇÃO ASFÁLTICA "EMBOQUE/LIMPA RODAS" acesso Estrada Vendolin Camer	492,00 m ²
ÁREA DE PAVIMENTAÇÃO ASFÁLTICA "EMBOQUE/LIMPA RODAS" acesso Estrada Bartolomeu Spézia	123,00 m ²
ÁREA DE PAVIMENTAÇÃO ASFÁLTICA "EMBOQUE/LIMPA RODAS" acesso Estrada Gilio Ohner	455,00 m ²
ÁREA DE PAVIMENTAÇÃO ASFÁLTICA "EMBOQUE/LIMPA RODAS" acesso Rua Oscar Bublitz	117,00 m ²
ÁREA DE PAVIMENTAÇÃO ASFÁLTICA "EMBOQUE/LIMPA RODAS" acesso GRM-302	175,00 m ²
ÁREA TOTAL DE PAVIMENTAÇÃO ASFÁLTICA ESTRADA VICENTE BERNARDES "com emboques/limpa rodas"	38.272,00 m²



PERFIL - Estrada Vicente Bernardes



ESTACA	97	98	OPP=99	100	101	102	103	104	105
COTAS TERRENO / PROJETO	22.71	23.23 23.48	22.77 23.04	21.98 22.20	21.52 21.73	21.40 21.62	21.42 21.65	21.46 21.69	21.45 21.74
COTA VERMELHA		0,25	0,27	0,22	0,21	0,22	0,22	0,23	0,29

- NOTAS:**
- Para gerar o MDT não utilizar os pontos das seguintes Layers: 2ALL, 2ARV, 2BL, 2BUV, 2CL, 2CX, 2IN, 2CX_N_ID, 2CX_TEL, 2PALM, 2TSLH, 2TUBO
 - Foram coletados pontos no topo e fundo das bocas de lobo nos locais em que for possível.
 - O levantamento está georreferenciado pelo método PPP (Projeção UTM, Datum SIRGAS 2000, M.C.: 50°W, Fuso 22 e altitude geométrica).
 - Os objetos desenhados estão separados por layers.
 - A layer "BREAKLINE" deve ser interpretada como linha obrigatória da triangulação na geração do MDT, e serve somente a esta finalidade, não deve, portanto, aparecer no projeto.
- LEGENDA:**
- MURO-ALAMBRAADO
 - MURO-GRADÉ
 - MURO DE ALVENARIA
 - MURETA
 - CERCA ARAME
 - PORTÃO
 - EDIFICAÇÕES
 - CALÇADA
 - POSTE DE CONCRETO
 - POSTE RESIDENCIAL
 - ÁRVORE
 - PALMEIRA
 - RIOS e RIBEIRÕES
 - TALUDE NATURAL
 - VALA DE DRENAGEM
 - TUBOS DE CONCRETO
 - ROCHAS

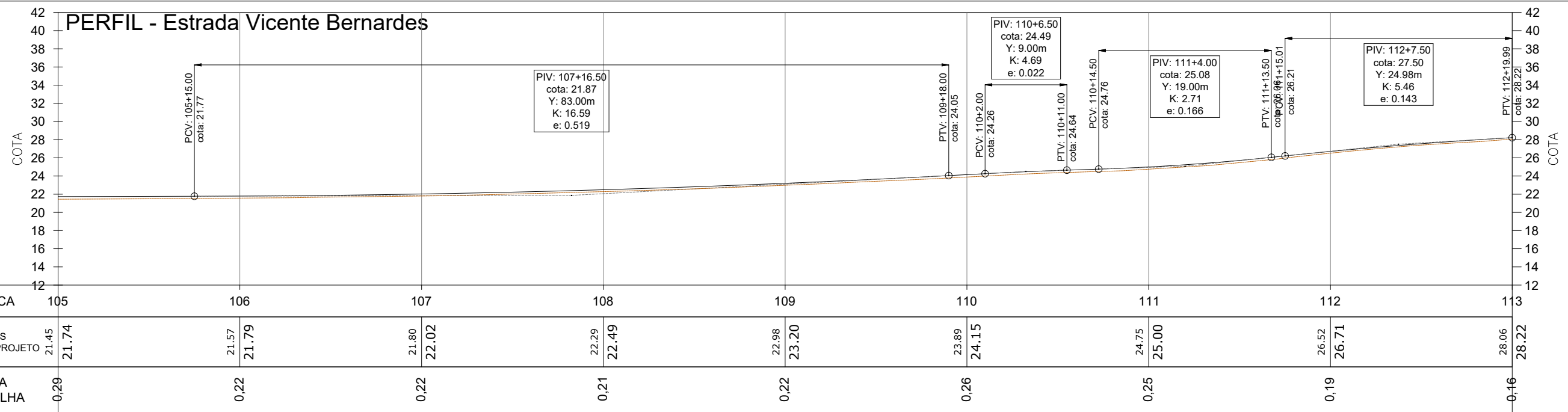
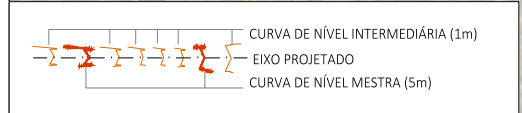
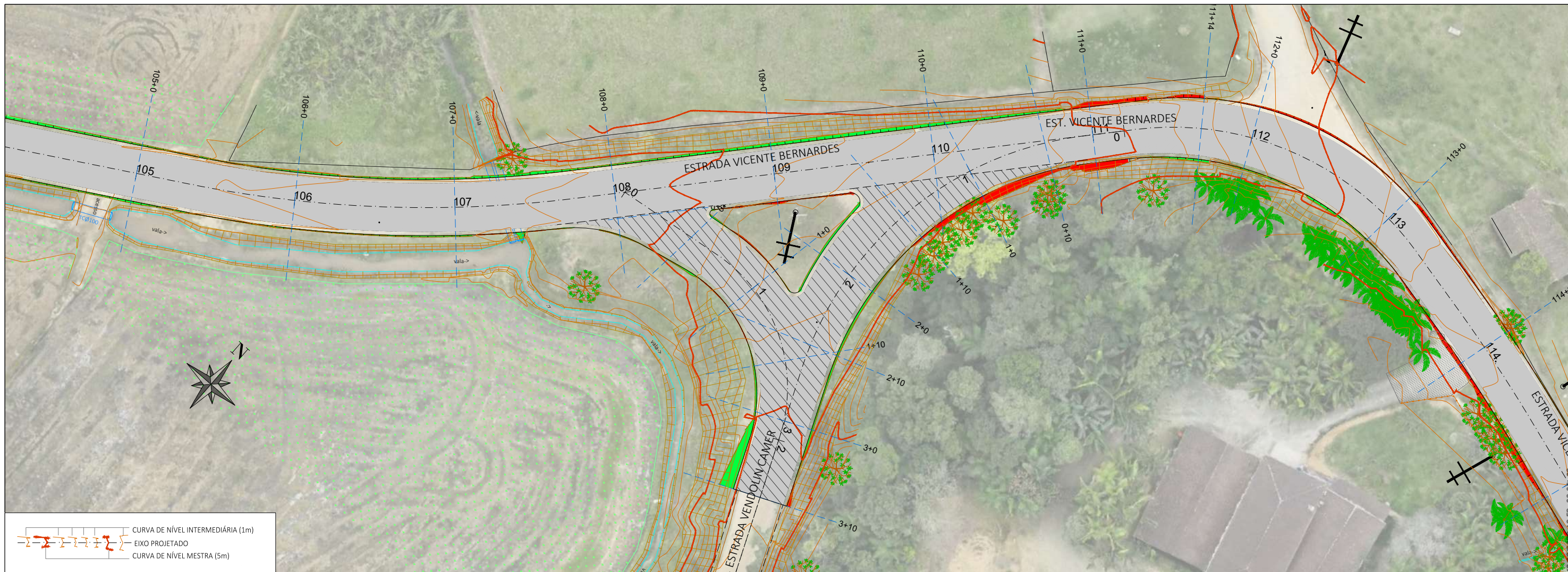


ELABORAÇÃO:	Amvali				
CONTRATANTE:	PREFEITURA MUNICIPAL DE GUARAMIRIM				
REV	00	Dez./2025	L.R.	Emissão Inicial	Amvali
REV		DATA	DESENHO	ALTERAÇÕES DE PROJETO	VERIFICAÇÃO
RESPONSÁVEL TÉCNICO:					
Leandro Rech Eng. Civil 64.617-9					
CONTRATANTE:					

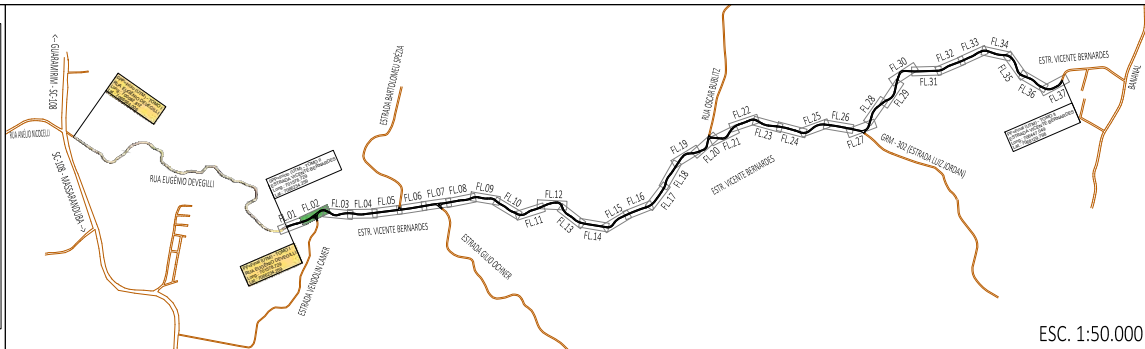
TÍTULO:	ANTEPROJETO DE ENGENHARIA PARA PAVIMENTAÇÃO Estrada Vicente Bernardes (Estrada Boa Rural)		TOMO II
PROJETO:	TOPOGRAFIA / ANTEPROJETO		
CONTEÚDO:	Planta Baixa e Perfil Longitudinal	ESCALA:	1:500
ENDEREÇO:	Guaramirim, SC	ESTACA:	99=OPP a 105
CODIFICAÇÃO:	AMV-GM-DE-ATP-0120.2-R00.DWG	FOLHA:	01

ESTE DOCUMENTO FOI ASSINADO EM: 10/03/2026 16:52:03.00 -03 PARA CONFERÊNCIA DO SEU CONTEÚDO ACESSAR: https://c.ipm.com.br/p72c70b861c669





- NOTAS:**
- Para gerar o MDT não utilizar os pontos das seguintes Layers: 2AU, 2ARV, 2B, 2BU, 2CL, 2CX, 2N, 2CX_N_ID, 2CX_TEL, 2PALM, 2TSLH, 2TURBO.
 - Foram coletados pontos no topo e fundo das bocas de lobo nos locais em que for possível.
 - O levantamento está georreferenciado pelo método PPP (Projeção UTM, Datum SIRGAS 2000, M.C. 5476, Fuso 225 e altitude geométrica).
 - Os objetos desenhados estão separados por Layers.
 - A Layer "BREAMLINE" deve ser interpretada como linha obrigatória da triangulação na geração do MDT, e serve somente a esta finalidade, não deve, portanto, aparecer no projeto.
- LEGENDA:**
- MURO-ALAMBRAADO
 - MURO-GRADÉ
 - MURO DE ALVENARIA
 - MURETA
 - CERCA ARAME
 - PORTÃO
 - EDIFICAÇÕES
 - CALÇADA
 - POSTE DE CONCRETO
 - POSTE RESIDENCIAL
 - ÁRVORE
 - PALMEIRA
 - RIOS e RIBEIRÕES
 - TALUDE NATURAL
 - VALA DE DRENAGEM
 - TUBOS DE CONCRETO
 - ROCHAS



00	Dez./2025	L.R.	Emissão Inicial	Amvali
REV	DATA	DESENHO	ALTERAÇÕES DE PROJETO	VERIFICAÇÃO
RESPONSÁVEL TÉCNICO:				
Leandro Rech Eng. Civil 64.617-9				
CONTRATANTE:				

ELABORAÇÃO: **Amvali**

CONTRATANTE: **PREFEITURA MUNICIPAL DE GUARAMIRIM**

TÍTULO: **ANTEPROJETO DE ENGENHARIA PARA PAVIMENTAÇÃO Estrada Vicente Bernardes (Estrada Boa Rural) TOMO II**

PROJETO: **TOPOGRAFIA / ANTEPROJETO**

CONTEÚDO: **Planta Baixa e Perfil Longitudinal**

ENDEREÇO: **Guaramirim, SC**

CODIFICAÇÃO: **AMV-GM-DE-ATP-0120.2-R00.DWG**

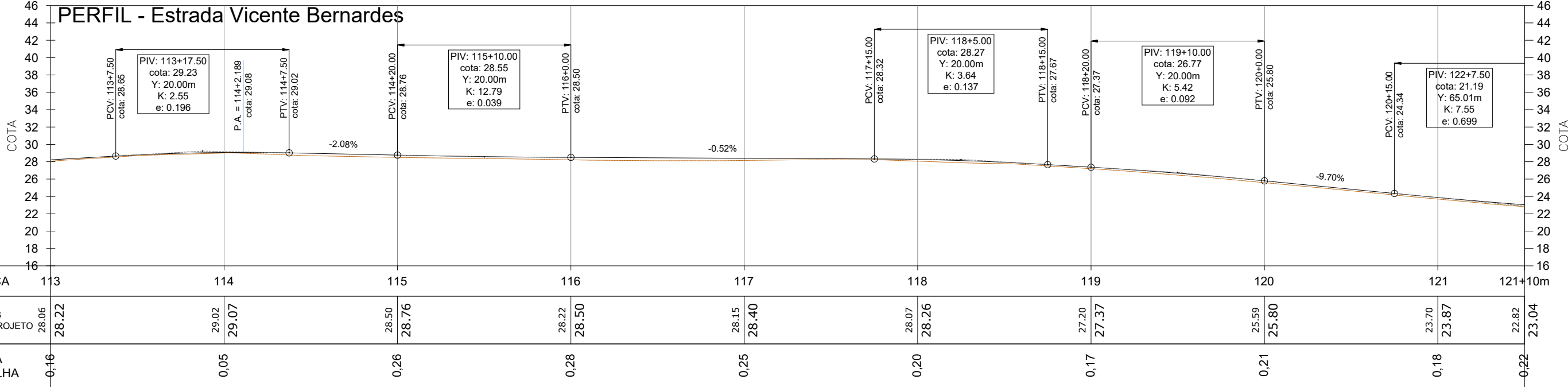
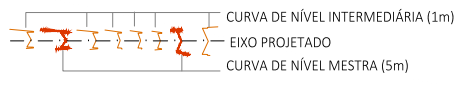
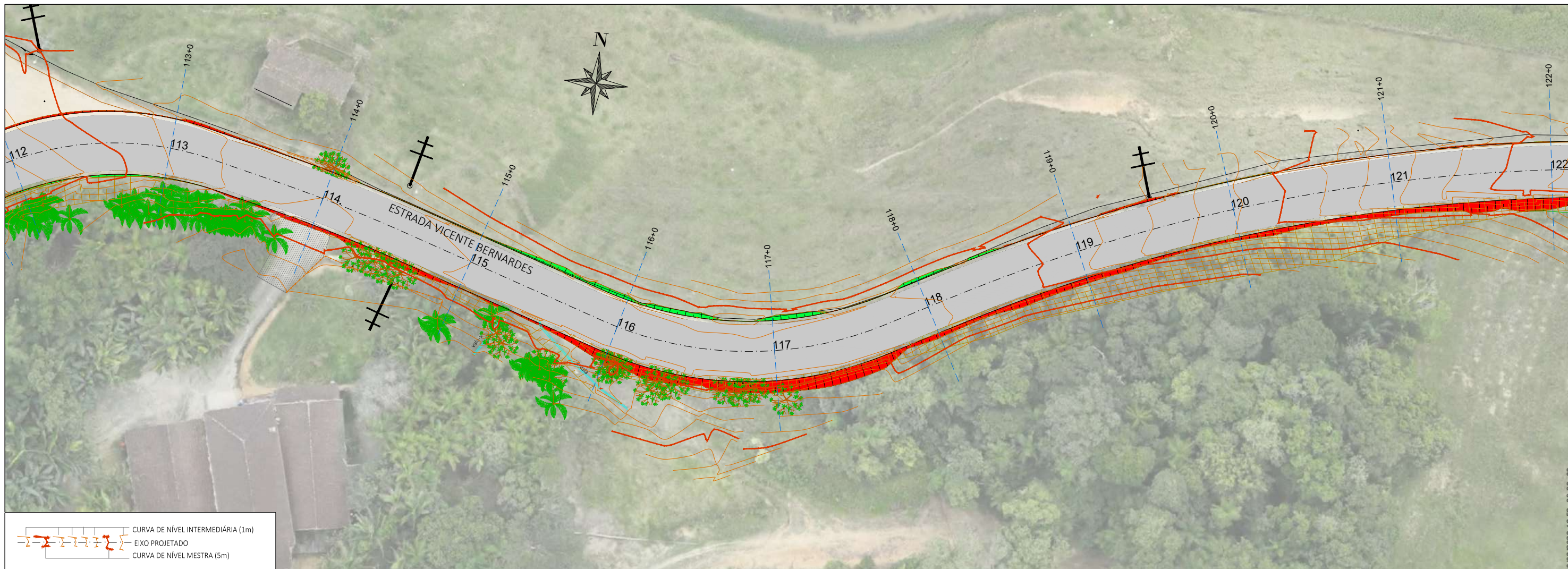
ESCALA: **1:500**

ESTACA: **105 a 113**

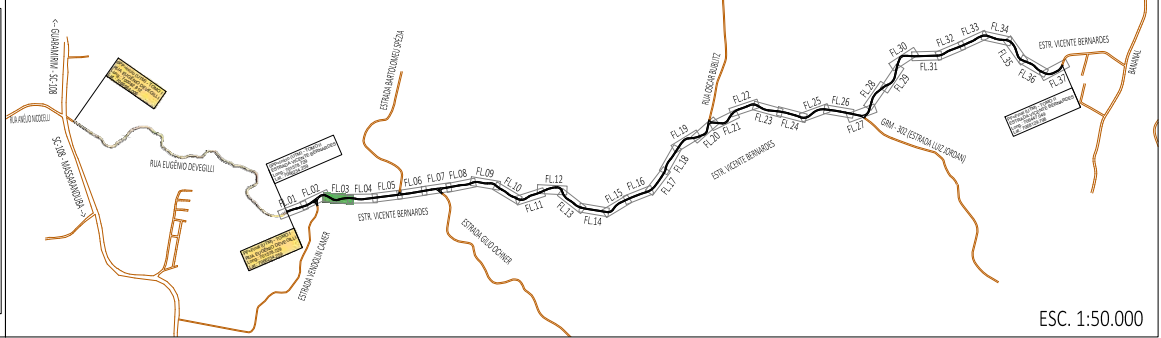
FOLHA: **02**

ESTE DOCUMENTO FOI ASSINADO EM 10/05/2025 ÀS 16:52:03 POR LEANDRO RECH PARA CONFERÊNCIA DO SEU CONTEÚDO ACESSAR: <https://ic.ipm.com.br/p72c70b861c669>





- NOTAS:**
- Para gerar o MDT não utilizar os pontos das seguintes Layer's: ZALL, ZARV, ZBL, ZBUL, ZCL, ZCX, EN, ZCX_N_ID, ZCX_TEL, ZPALM, ZTELH, ZTUBO.
 - Foram coletados pontos no topo e fundo das bocas de lobo nos locais em que for possível.
 - O levantamento está georreferenciado pelo método PPP-BG (Projção UTM, Datum SIRGAS 2000, M.C. S17W, Fuso 225 e altitude geométrica).
 - Os objetos desenhados estão separados por layer's.
 - A layer "BIMBALEINI" deve ser inserida como linha obrigatória da triangulação na geração do MDT, e serve somente a esta finalidade, não deve, portanto, aparecer no projeto.
- LEGENDA:**
- MURO ALAMBADO
 - MURO GRADE
 - MURO DE ALVENARIA
 - MURETA
 - CERCA ARAME
 - PORTÃO
 - EDIFICAÇÕES
 - CAISADA
 - POSTE DE CONCRETO
 - POSTE RESIDENCIAL
 - ARVORE
 - PALMEIRA
 - RIO e RIBEIÕES
 - TALUDE NATURAL
 - VALIA DE DRENAGEM
 - TUBOS DE CONCRETO
 - ROCHAS



00	Dez./2025	L.R.	Emissão Inicial	Amvali
REV	DATA	DESENHO	ALTERAÇÕES DE PROJETO	VERIFICAÇÃO

RESPONSÁVEL TÉCNICO:
Leandro Rech
Eng. Civil
64.617-9

CONTRATANTE:
PREFEITURA MUNICIPAL DE GUARAMIRIM

ELABORAÇÃO: **Amvali**

CONTRATANTE: **PREFEITURA MUNICIPAL DE GUARAMIRIM**

TÍTULO: **ANTEPROJETO DE ENGENHARIA PARA PAVIMENTAÇÃO Estrada Vicente Bernardes (Estrada Boa Rural) TOMO II**

PROJETO: TOPOGRAFIA / ANTEPROJETO

CONTEÚDO: Planta Baixa e Perfil Longitudinal

ENDEREÇO: Guaramirim, SC

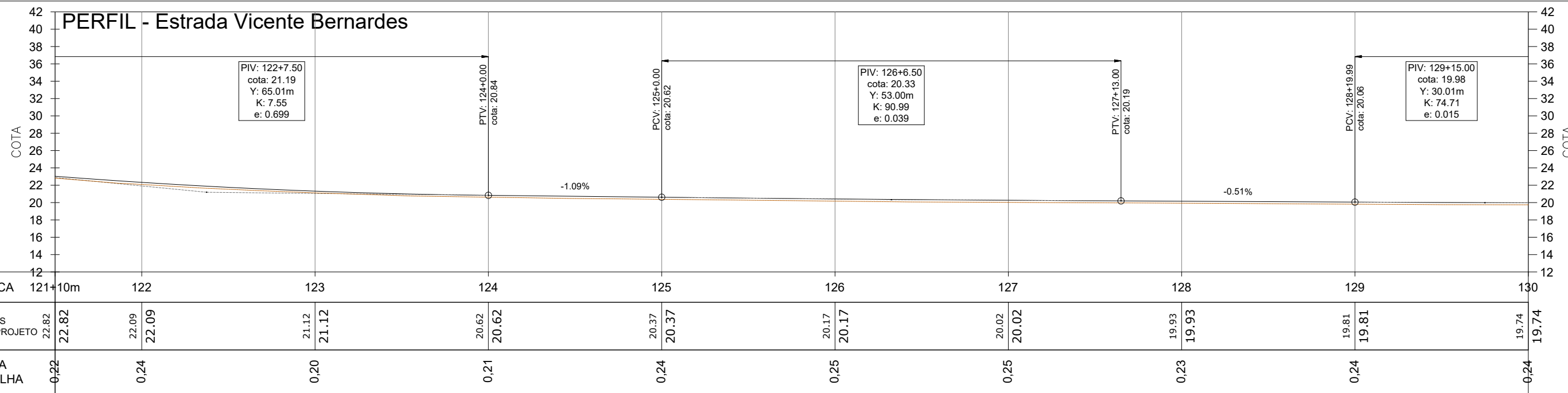
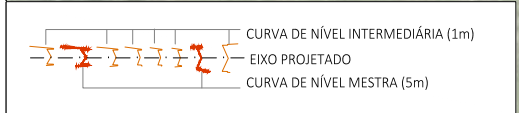
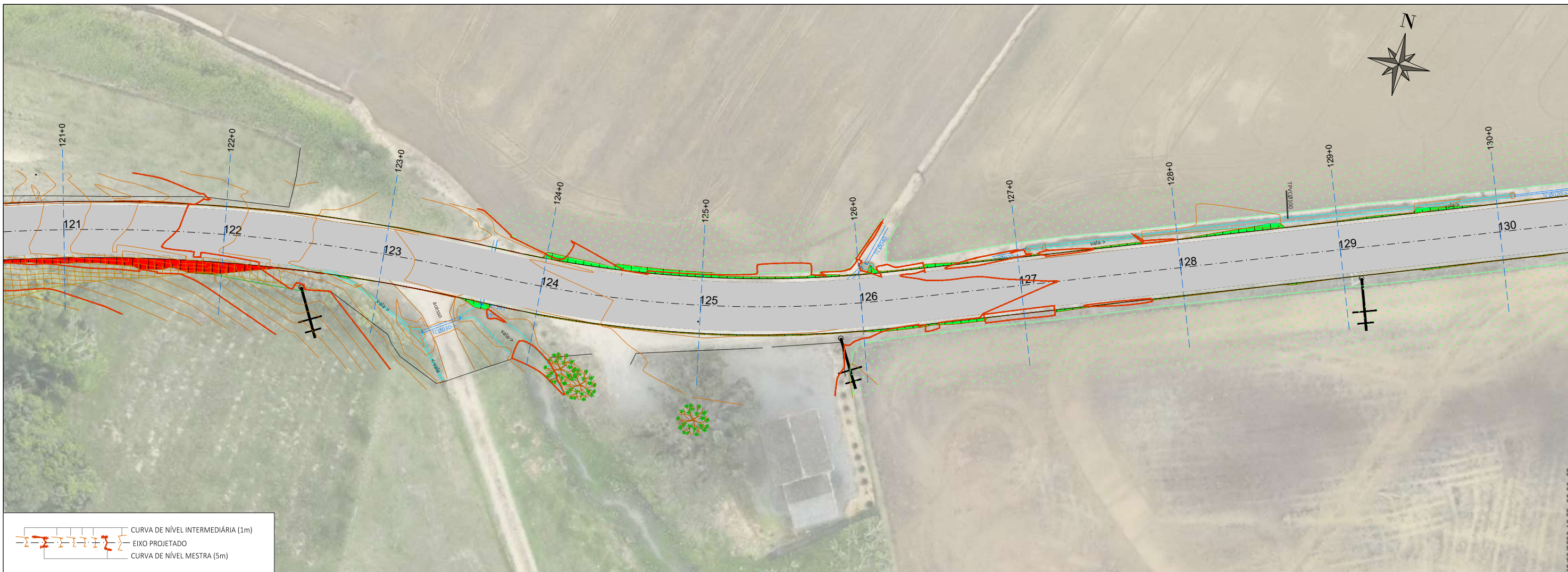
CODIFICAÇÃO: AMV-GM-DE-ATP-0120.2-R00.DWG

ESCALA: 1:500

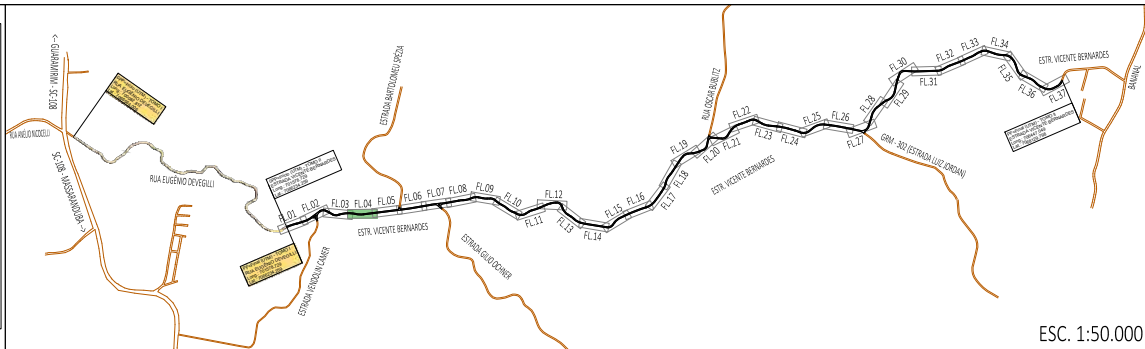
ESTACA: 113 a 121+10m

FOLHA: 03

ESTE DOCUMENTO FOI ASSINADO EM: 10/03/2026 16:52:03.00 -03 PARA CONFERENCIA DO SEU CONTEUDO ACESSAR: https://c.ipm.com.br/p72c70b861c669



- NOTAS:**
- Para gerar o MDT não utilizar os pontos das seguintes Layers: 2AU, 2ARV, 2BL, 2BU, 2CL, 2CX, 2N, 2CX_N_ID, 2CX_TEL, 2PALM, 2TSLH, 2TURBO
 - Foram coletados pontos no topo e fundo das bocas de lobo nos locais em que foi possível.
 - O levantamento está georreferenciado pelo método PPP IBGE (Projeção UTM, Datum SIRGAS 2000, M.C. 547M, Fuso 22 e altitude geométrica).
 - Os objetos desenhados estão separados por layer's.
 - A layer "BREAKLINE" deve ser interpretada como linha obrigatória da triangulação na geração do MDT, e serve somente a esta finalidade, não deve, portanto, aparecer no projeto.
- LEGENDA:**
- MURO-ALAMBRAADO
 - MURO-GRADÉ
 - MURO DE ALVENARIA
 - MURETA
 - CERCA ARAME
 - PORTÃO
 - EDIFICAÇÕES
 - CALÇADA
 - POSTE DE CONCRETO
 - POSTE RESIDENCIAL
 - ÁRVORE
 - PALMEIRA
 - RIOS e RIBEIRÕES
 - TALUDE NATURAL
 - VALA DE DRENAGEM
 - TUBOS DE CONCRETO
 - ROCHAS



REV	DATA	DESENHO	ALTERAÇÕES DE PROJETO	VERIFICAÇÃO
00	Dez./2025	L.R.	Emissão Inicial	Amvali

RESPONSÁVEL TÉCNICO:
Leandro Rech
Eng. Civil
64.617-9

CONTRATANTE:
PREFEITURA MUNICIPAL DE GUARAMIRIM

ELABORAÇÃO:

CONTRATANTE:

TÍTULO: ANTEPROJETO DE ENGENHARIA PARA PAVIMENTAÇÃO Estrada Vicente Bernardes (Estrada Boa Rural) TOMO II

PROJETO: TOPOGRAFIA / ANTEPROJETO

CONTEÚDO: Planta Baixa e Perfil Longitudinal

ENDEREÇO: Guaramirim, SC

CODIFICAÇÃO: AMV-GM-DE-ATP-0120.2-R00.DWG

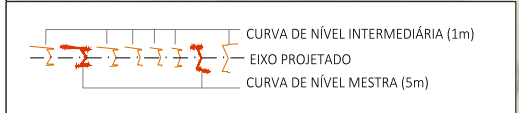
ESCALA: 1:500

ESTACA: 121+10m a 130

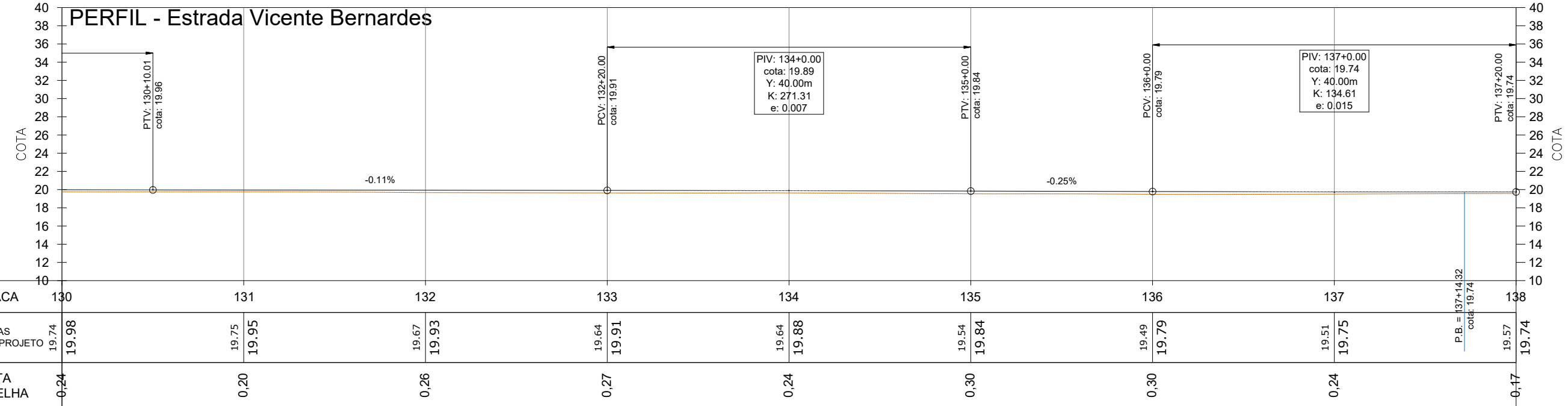
FOLHA: 04

ESTE DOCUMENTO FOI ASSINADO EM: 10/03/2026 16:52:03.00-03 PARA CONFERÊNCIA DO SEU CONTEÚDO ACESSAR: https://c.ipm.com.br/p72c70b861c669





PERFIL - Estrada Vicente Bernardes



ESTACA	130	131	132	133	134	135	136	137	138
COTAS TERRENO / PROJETO	19.74 19.98	19.75 19.95	19.67 19.93	19.64 19.91	19.64 19.88	19.54 19.84	19.49 19.79	19.51 19.75	19.57 19.74
COTA VERMELHA	0.24	0.20	0.26	0.27	0.24	0.30	0.30	0.24	0.17

- NOTAS:**
- Para gerar o MDT não utilizar os pontos das seguintes Layers: 2ALL, 2ARV, 2BL, 2BIVS, 2CL, 2CX, 2IN, 2CX_N_ID, 2CX_TEL, 2PALM, 2TSLH, 2TURB.
 - Foram coletados pontos no topo e fundo das bocas de lobo nos locais em que for possível.
 - O levantamento está georreferenciado pelo método PPP IBGE (Projeção UTM, Datum SIRGAS 2000, M.C. 547M, Fuso 22S e altitude geométrica).
 - Os objetos desenhados estão separados por Layers.
 - A Layer "BREAKLINE" deve ser interpretada como linha obrigatória da triangulação na geração do MDT, e serve somente a esta finalidade, não deve, portanto, aparecer no projeto.
- LEGENDA:**
- MURO-ALAMBRAADO
 - MURO-GRADÉ
 - MURO DE ALVENARIA
 - MURETA
 - CERCA ARAME
 - PORTÃO
 - EDIFICAÇÕES
 - CALÇADA
 - POSTE DE CONCRETO
 - POSTE RESIDENCIAL
 - ÁRVORE
 - PALMEIRA
 - RIOS e RIBEIRÕES
 - TALUDE NATURAL
 - VALA DE DRENAGEM
 - TUBOS DE CONCRETO
 - ROCHAS



REV	DATA	DESENHO	ALTERAÇÕES DE PROJETO	VERIFICAÇÃO
00	Dez./2025	L.R.	Emissão Inicial	Amvali

RESPONSÁVEL TÉCNICO:
Leandro Rech
Eng. Civil
64.617-9

CONTRATANTE:
PREFEITURA MUNICIPAL DE GUARAMIRIM

ELABORAÇÃO: **Amvali**

CONTRATANTE: **PREFEITURA MUNICIPAL DE GUARAMIRIM**

TÍTULO: **ANTEPROJETO DE ENGENHARIA PARA PAVIMENTAÇÃO Estrada Vicente Bernardes (Estrada Boa Rural) TOMO II**

PROJETO: TOPOGRAFIA / ANTEPROJETO

CONTEÚDO: Planta Baixa e Perfil Longitudinal

ENDEREÇO: Guaramirim, SC

CODIFICAÇÃO: AMV-GM-DE-ATP-0120.2-R00.DWG

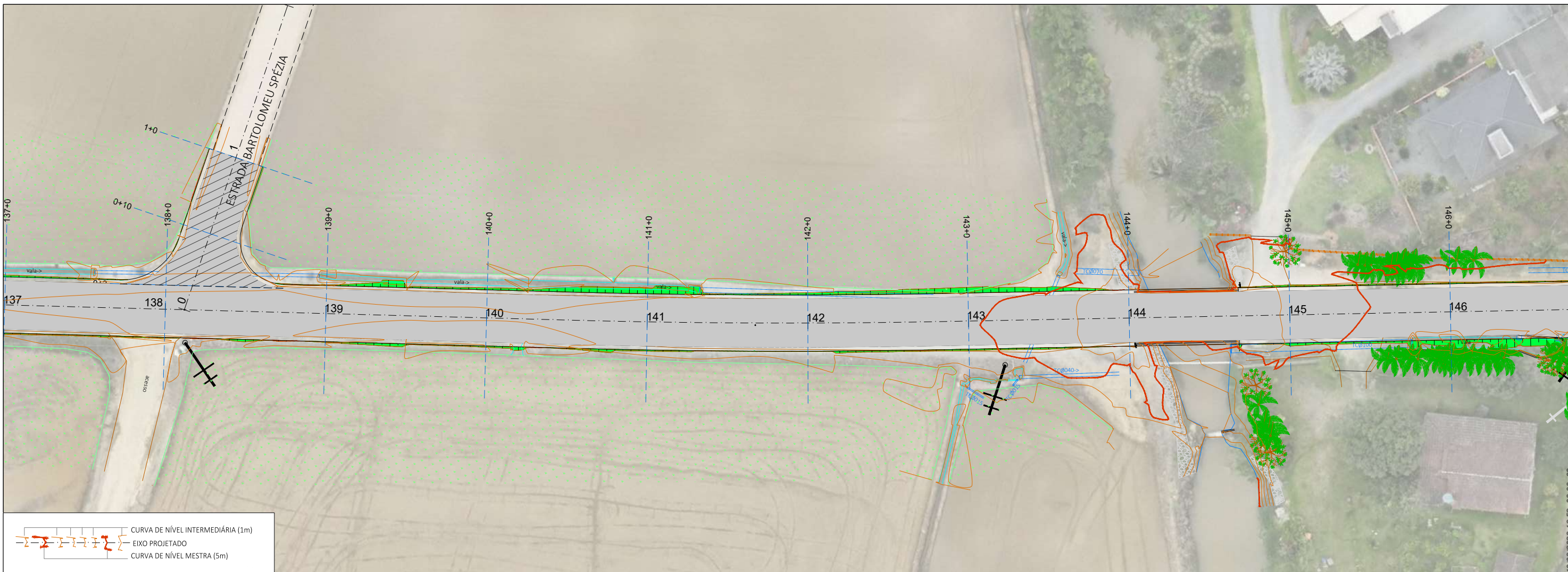
ESCALA: 1:500

ESTACA: 130 a 138

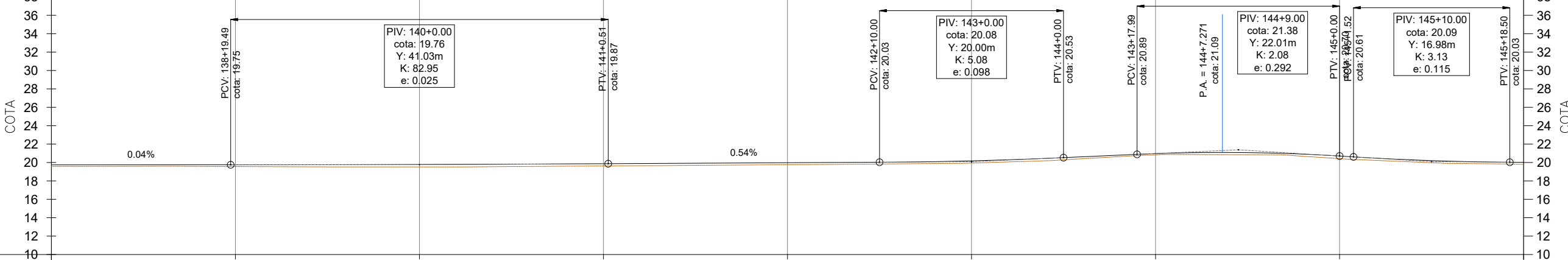
FOLHA: 05

ESTE DOCUMENTO FOI ASSINADO EM: 10/03/2026 - 16:52 - 03.00 - 03
PARA CONFERÊNCIA DO SEU CONTEÚDO ACESSAR: <https://ic.ipm.com.br/p72c70b861c669>





PERFIL - Estrada Vicente Bernardes



ESTACA	138	139	140	141	142	143	144	145	146
COTAS TERRENO / PROJETO	19.57 19.74	19.56 19.75	19.52 19.79	19.63 19.87	19.76 19.98	19.94 20.18	20.84 20.97	20.42 20.70	19.80 20.02
COTA VERMELHA	0.17	0.19	0.27	0.24	0.22	0.24	0.13	0.28	0.22

- NOTAS:**
- Para gerar o MDT não utilizar os pontos das seguintes Layers: 2ALL, 2ARV, 3B, 3BIVS, 3C1, 3CX, 3N, 3CX_N_ID, 3CX_TEL, 3PALM, 3TSLH, 3TURB.
 - Foram coletados pontos no topo e fundo das bocas de lobo nos locais em que for possível.
 - O levantamento está georreferenciado pelo método PPP (Projeção UTM, Datum SIRGAS 2000, M.C. 5476, Fuso 225 e altitude geométrica).
 - Os objetos desenhados estão separados por layer's.
 - A layer "BREAMLINE" deve ser interpretada como linha obrigatória da triangulação na geração do MDT, e serve somente a esta finalidade, não deve, portanto, aparecer no projeto.
- LEGENDA:**
- MURO-ALAMBRAADO
 - MURO-GRADÉ
 - MURO DE ALVENARIA
 - MURETA
 - CERCA ARAME
 - PORTÃO
 - EDIFICAÇÕES
 - CALÇADA
 - POSTE DE CONCRETO
 - POSTE RESIDENCIAL
 - ÁRVORE
 - PALMEIRA
 - RIOS e RIBERDES
 - TALUDE NATURAL
 - VALA DE DRENAGEM
 - TUBOS DE CONCRETO
 - ROCHAS



REV	DATA	DESENHO	ALTERAÇÕES DE PROJETO	VERIFICAÇÃO
00	Dez./2025	L.R.	Emissão Inicial	Amvali

RESPONSÁVEL TÉCNICO:
Leandro Rech
Eng. Civil
64.617-9

CONTRATANTE:

ELABORAÇÃO:

CONTRATANTE:

TÍTULO: ANTEPROJETO DE ENGENHARIA PARA PAVIMENTAÇÃO Estrada Vicente Bernardes (Estrada Boa Rural) TOMO II

PROJETO: TOPOGRAFIA / ANTEPROJETO

CONTEÚDO: Planta Baixa e Perfil Longitudinal

ENDEREÇO: Guarumirim, SC

CODIFICAÇÃO: AMV-GM-DE-ATP-0120.2-R00.DWG

ESCALA: 1:500

ESTACA: 138 a 146

FOLHA: 06

ESTE DOCUMENTO FOI ASSINADO EM: 10/03/2026 16:52:03.00_03 PARA CONFERÊNCIA DO SEU CONTEÚDO ACESSAR: https://c.ipm.com.br/p72c70b861c669

