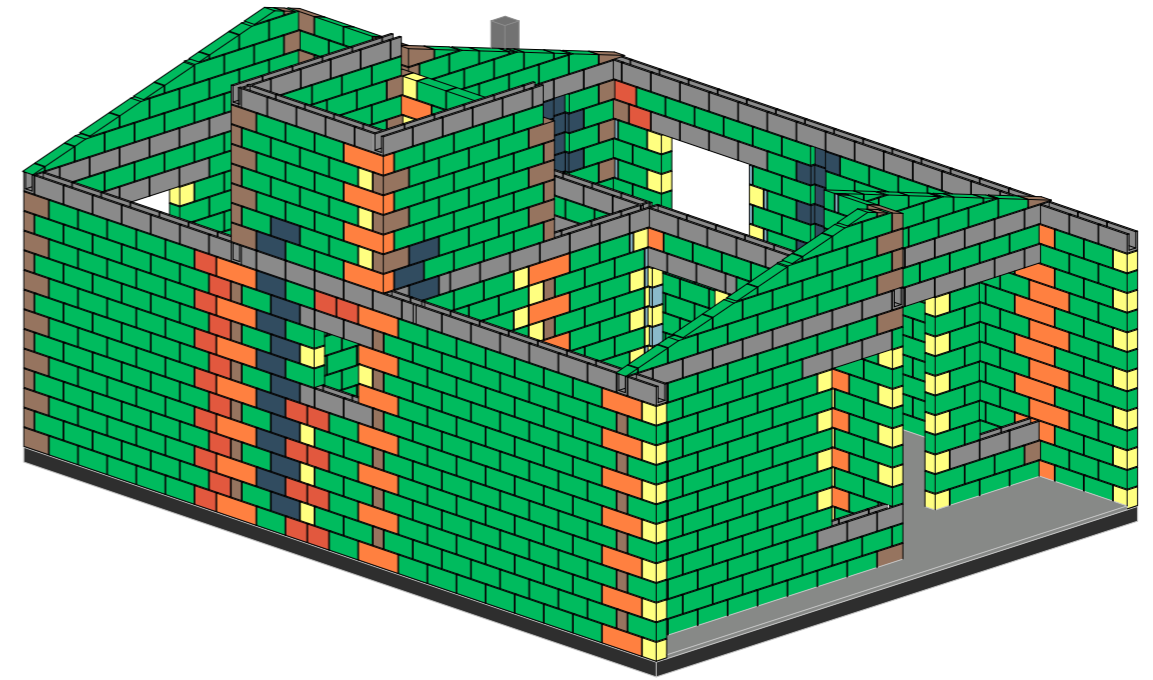
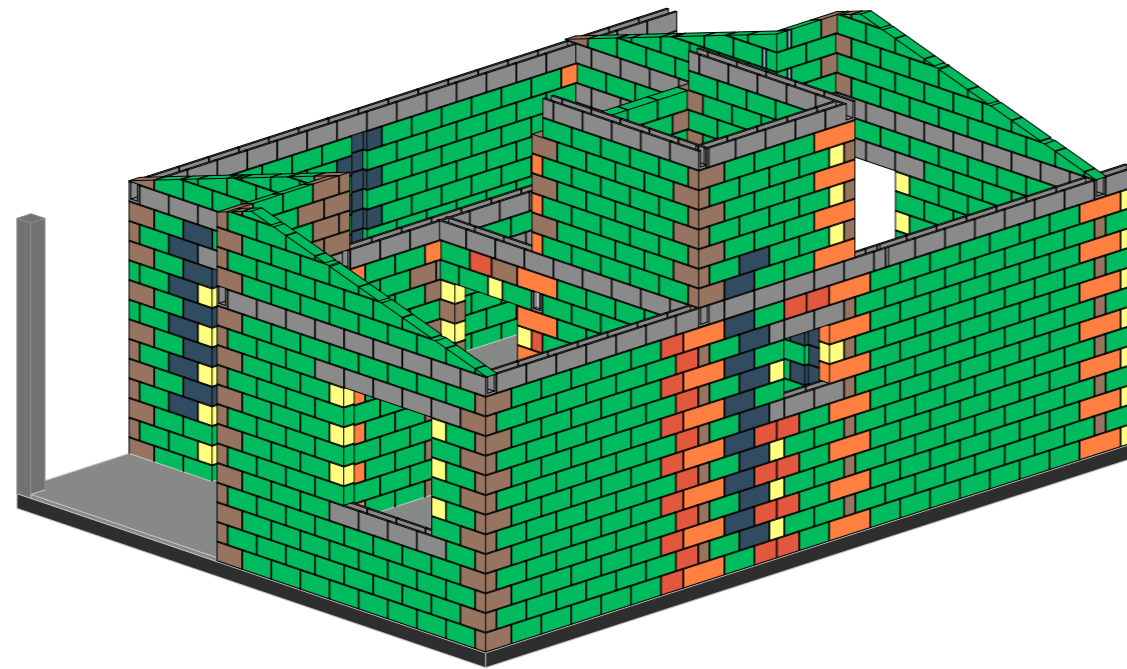
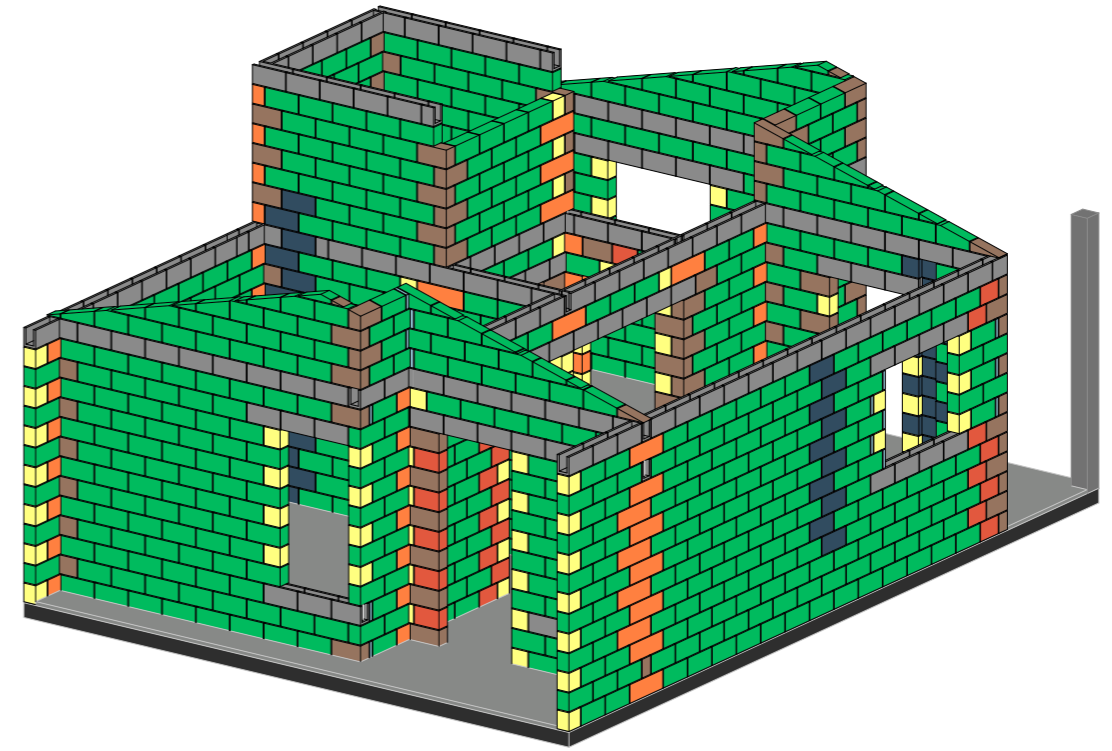
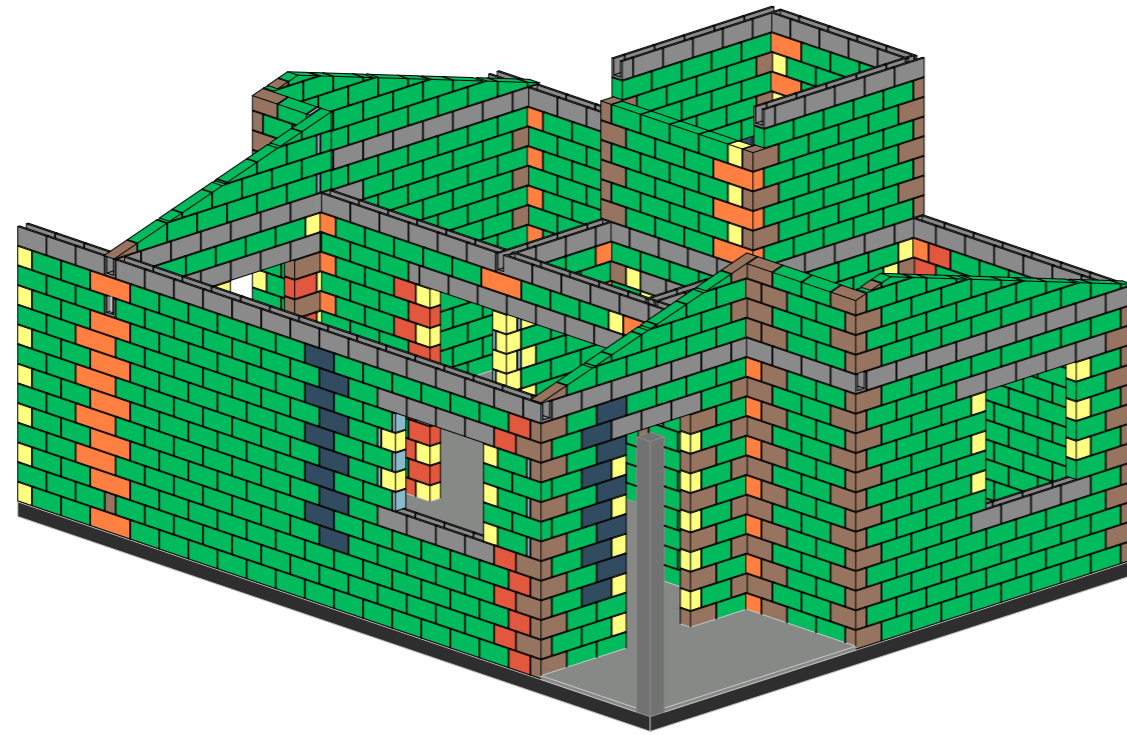


REVISÃO	ALTERAÇÕES	DATA	RESPONSÁVEL
R03			
R02			
R01		__/__/	



**GOVERNO DE SANTA CATARINA**  
 SIE | SECRETARIA DE INFRAESTRUTURA E MOBILIDADE  
 SAS | SECRETARIA DA ASSISTÊNCIA SOCIAL, MULHER E FAMÍLIA

**CASA CATARINA**



**LEGENDA**

Graute ●	
14x19x4	
14x19x19	
14x19x29	
14x19x34	
14x19x39	
14x19x39	hidráulico
14x19x54	
14x19x39	canaleta U

REVISÃO	ALTERAÇÕES	DATA	RESPONSÁVEL
R03			
R02			
R01		11	



**GOVERNO DE SANTA CATARINA**

SIE | SECRETARIA DE INFRAESTRUTURA E MOBILIDADE  
 SAS | SECRETARIA DA ASSISTÊNCIA SOCIAL, MULHER E FAMÍLIA

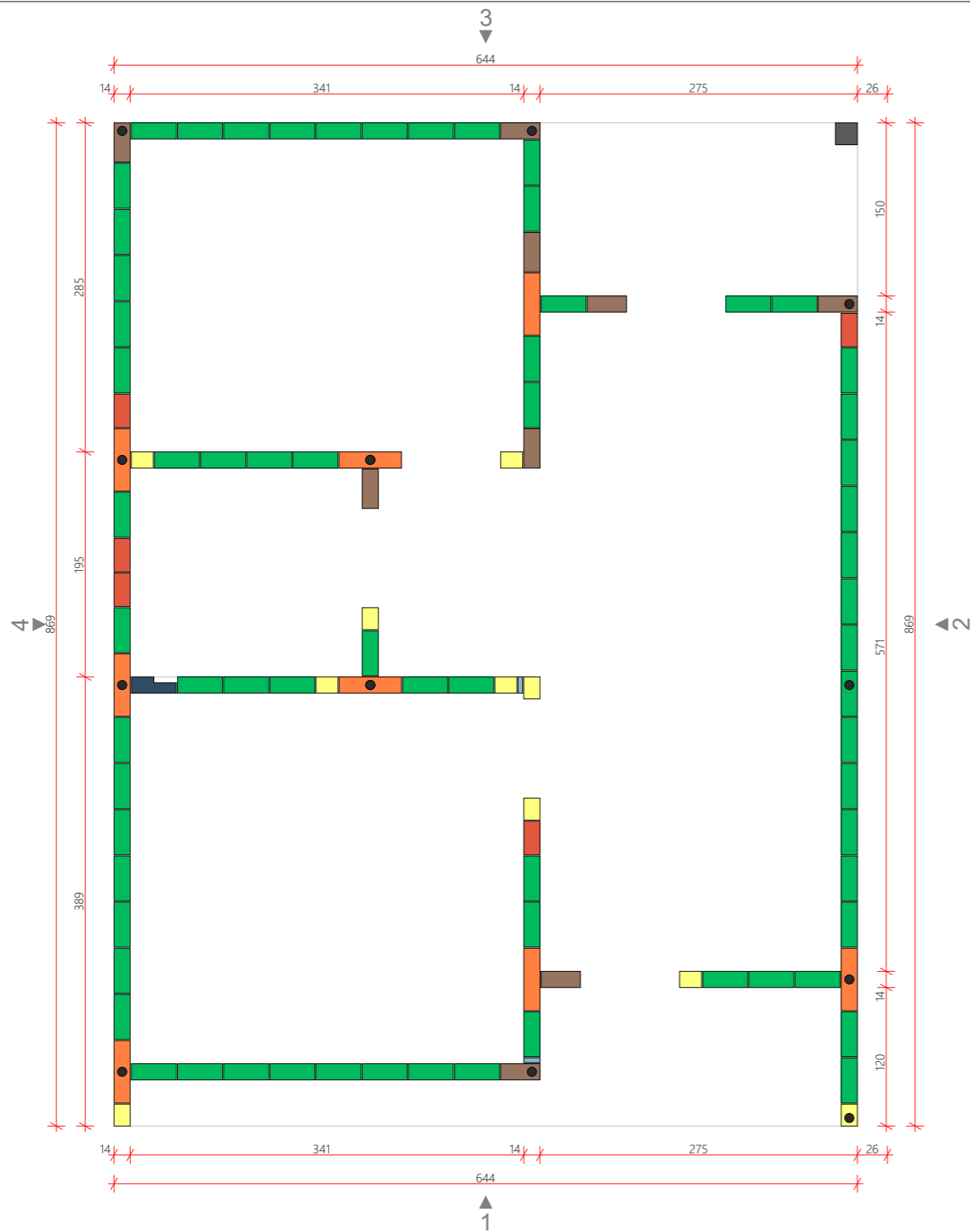
**CASA CATARINA**

**PROJETO ESTRUTURAL** | Perspectivas

RESP. TÉCNICO  
 THIAGO SELIGER WOELLNER

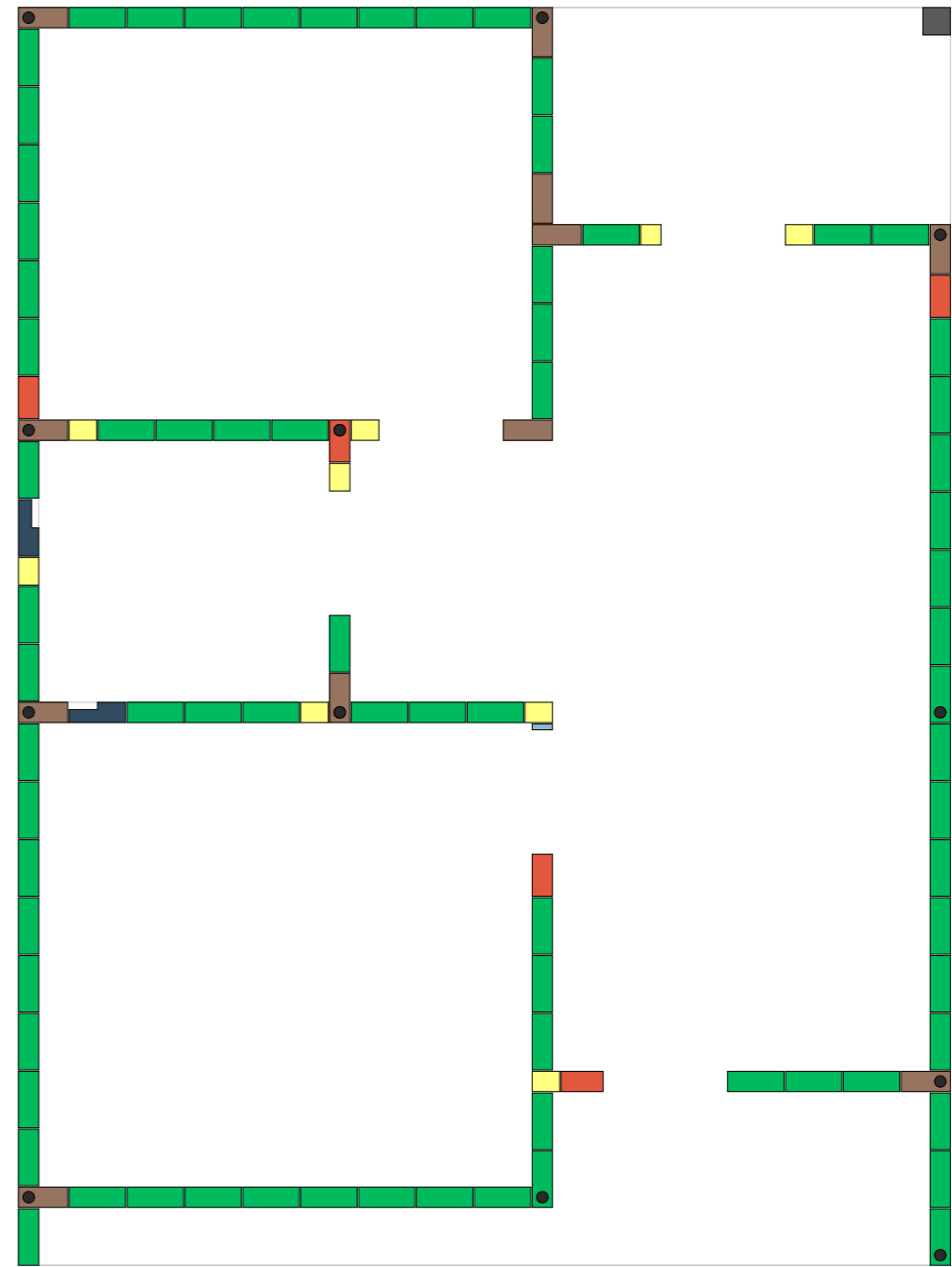
DATA  
 31/03/2025

**02/15**



**1ª FIADA**  
ESC.:1:50

LEGENDA	
Graute ●	
14x19x4	
14x19x19	
14x19x29	
14x19x34	
14x19x39	
14x19x39	hidráulico
14x19x54	
14x19x39	canaleta U



**2ª FIADA**  
ESC.:1:50

REVISÃO	ALTERAÇÕES	DATA	RESPONSÁVEL
R03			
R02			
R01		__/__/	



SIE | SECRETARIA DE INFRAESTRUTURA E MOBILIDADE  
SAS | SECRETARIA DA ASSISTÊNCIA SOCIAL, MULHER E FAMÍLIA

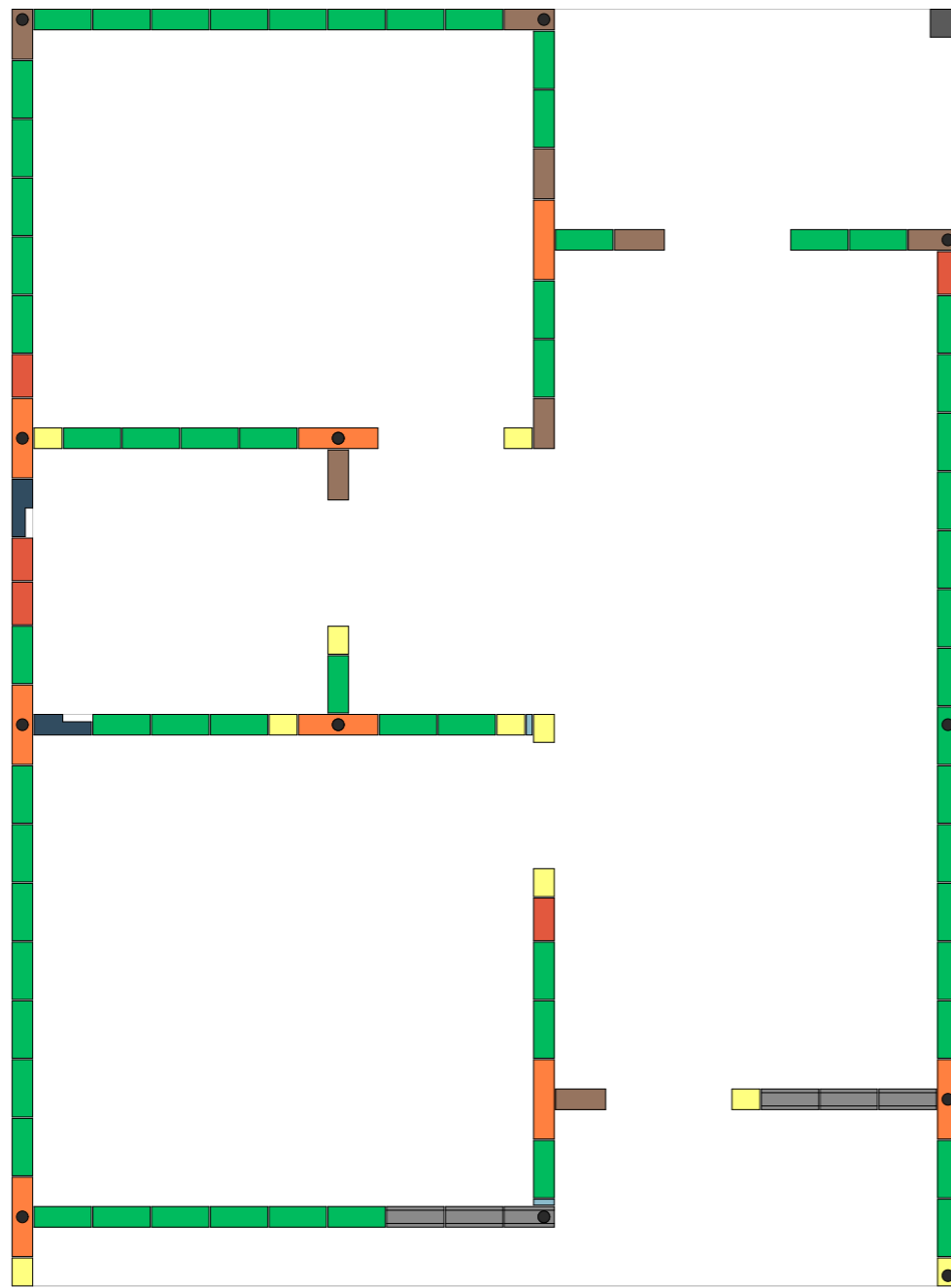
**CASA CATARINA**

PROJETO ESTRUTURAL | Planta de fiada 1 e 2

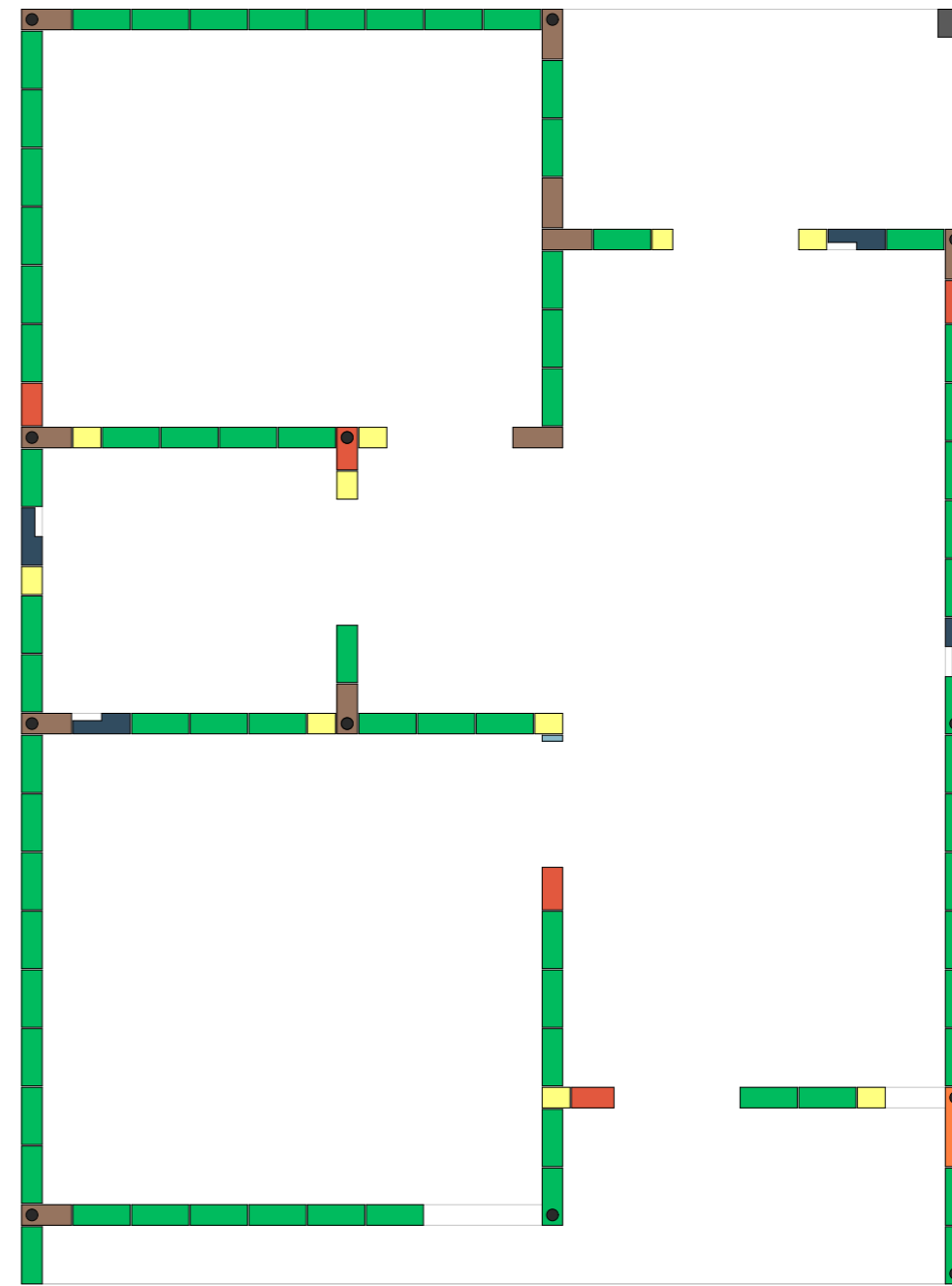
RESP. TÉCNICO  
THIAGO SELIGER WOELLNER

DATA  
31/03/2025

**03/15**



**3ª FIADA**  
ESC.:1:50



**4ª FIADA**  
ESC.:1:50

**LEGENDA**

Graute ●
14x19x4
14x19x19
14x19x29
14x19x34
14x19x39
14x19x39 hidráulico
14x19x54
14x19x39 canaleta U

REVISÃO	ALTERAÇÕES	DATA	RESPONSÁVEL
R03			
R02			
R01		__/__/	



**GOVERNO DE SANTA CATARINA**

SIE | SECRETARIA DE INFRAESTRUTURA E MOBILIDADE  
SAS | SECRETARIA DA ASSISTÊNCIA SOCIAL, MULHER E FAMÍLIA

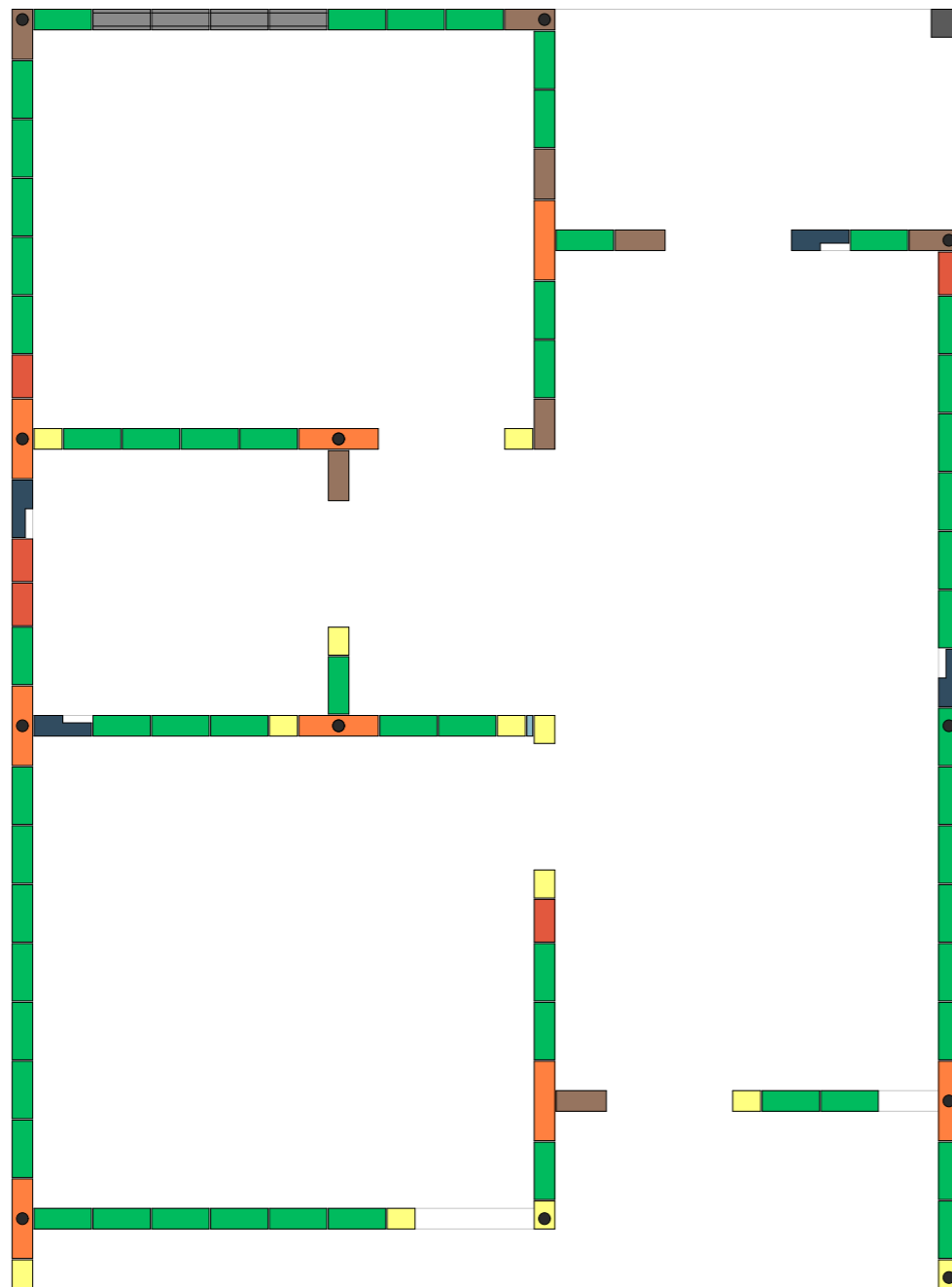
**CASA CATARINA**

**PROJETO ESTRUTURAL** | Planta de fiada 3 e 4

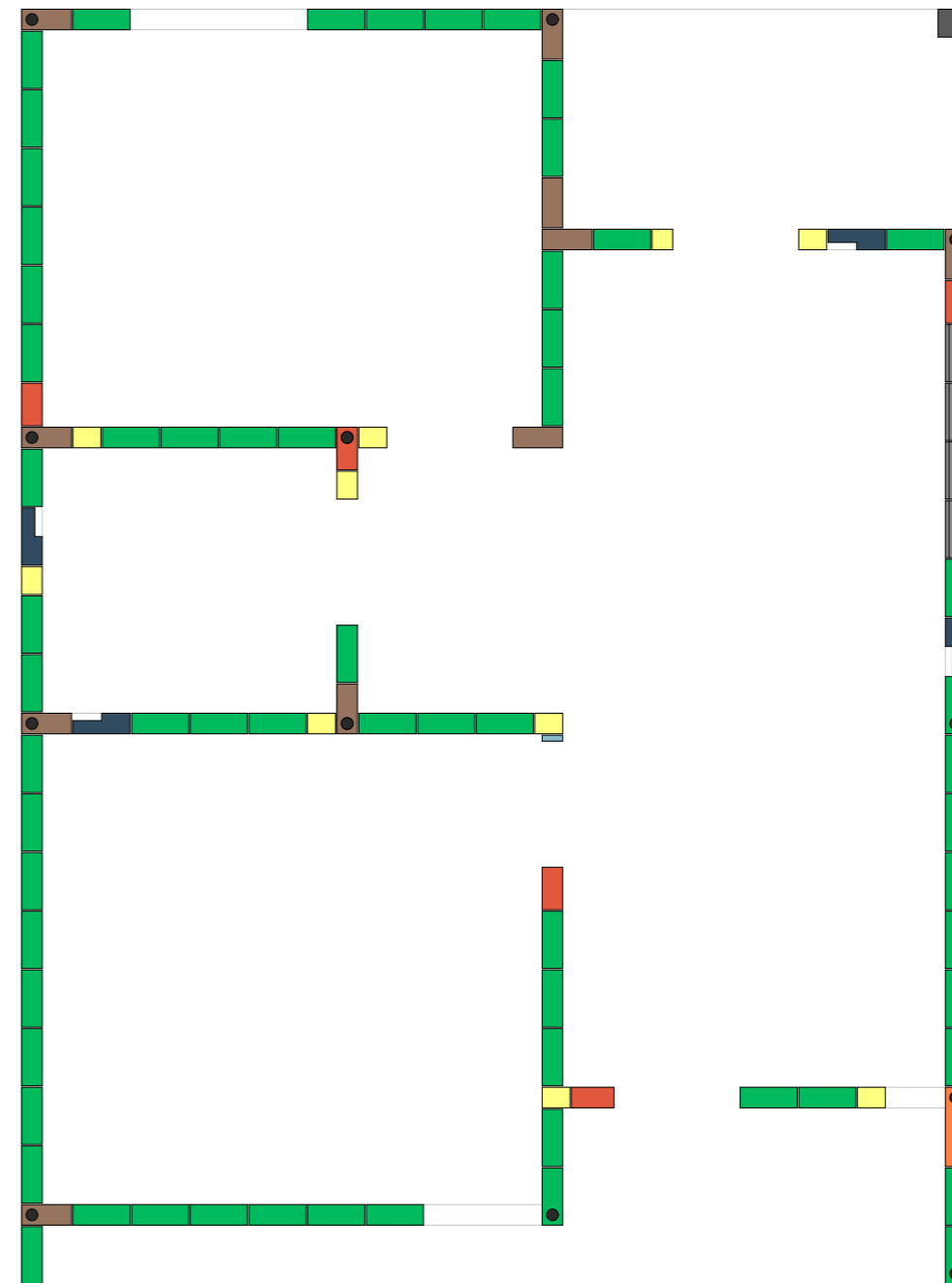
RESP. TÉCNICO  
THIAGO SELIGER WOELLNER

DATA  
31/03/2025

**04/15**



**5ª FIADA**  
ESC.:1:50



**6ª FIADA**  
ESC.:1:50

**LEGENDA**

Graute ●
14x19x4
14x19x19
14x19x29
14x19x34
14x19x39
14x19x39 hidráulico
14x19x54
14x19x39 canaleta U

REVISÃO	ALTERAÇÕES	DATA	RESPONSÁVEL
R03			
R02			
R01		__/__/	



**GOVERNO DE SANTA CATARINA**

SIE | SECRETARIA DE INFRAESTRUTURA E MOBILIDADE  
SAS | SECRETARIA DA ASSISTÊNCIA SOCIAL, MULHER E FAMÍLIA

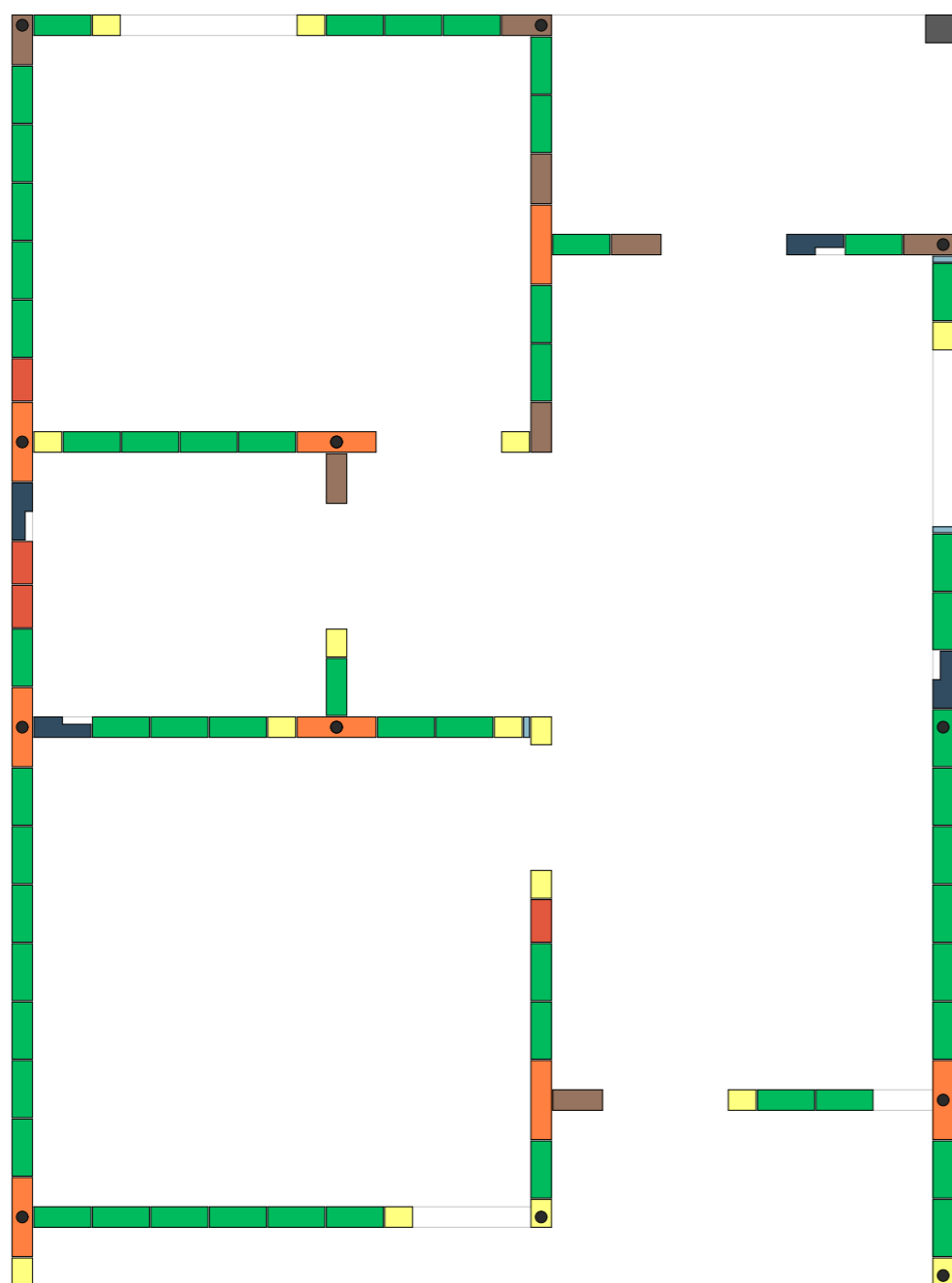
**CASA CATARINA**

**PROJETO ESTRUTURAL** | Planta de fiada 5 e 6

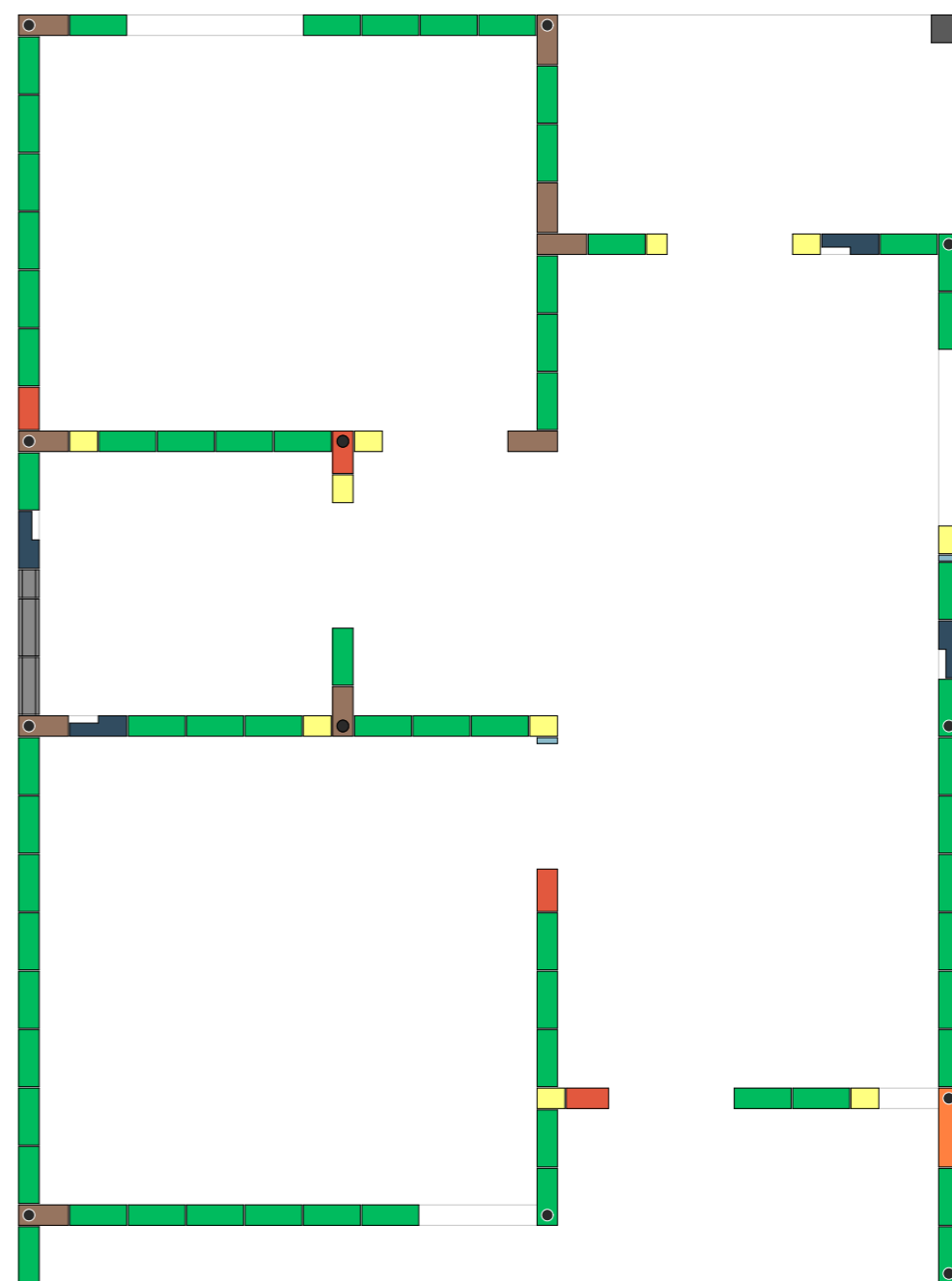
RESP. TÉCNICO  
THIAGO SELIGER WOELLNER

DATA  
31/03/2025

**05/15**



**7ª FIADA**  
ESC.:1:50



**8ª FIADA**  
ESC.:1:50

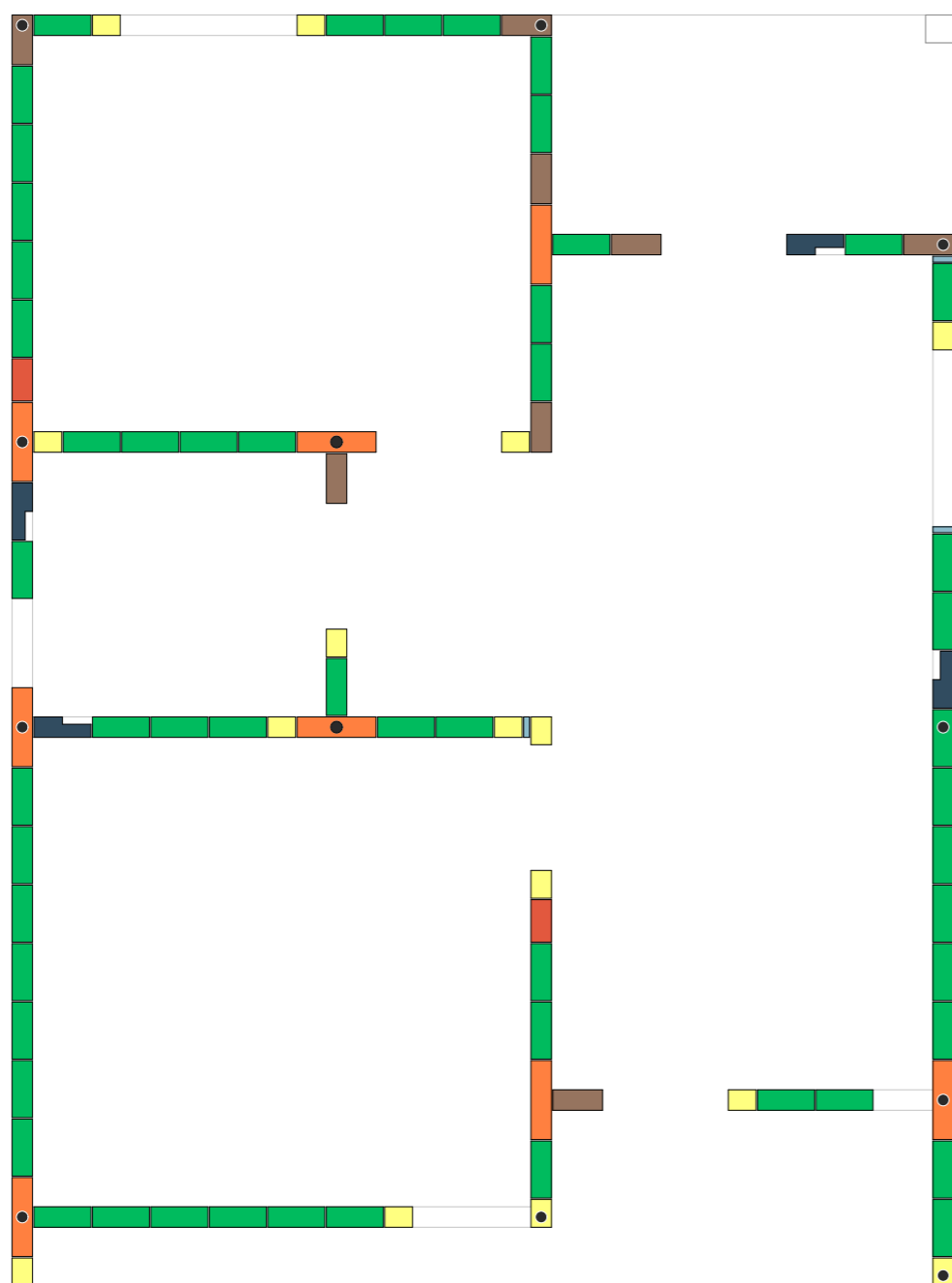
**LEGENDA**

Graute ●	
14x19x4	
14x19x19	
14x19x29	
14x19x34	
14x19x39	
14x19x39	hidráulico
14x19x54	
14x19x39	canaleta U

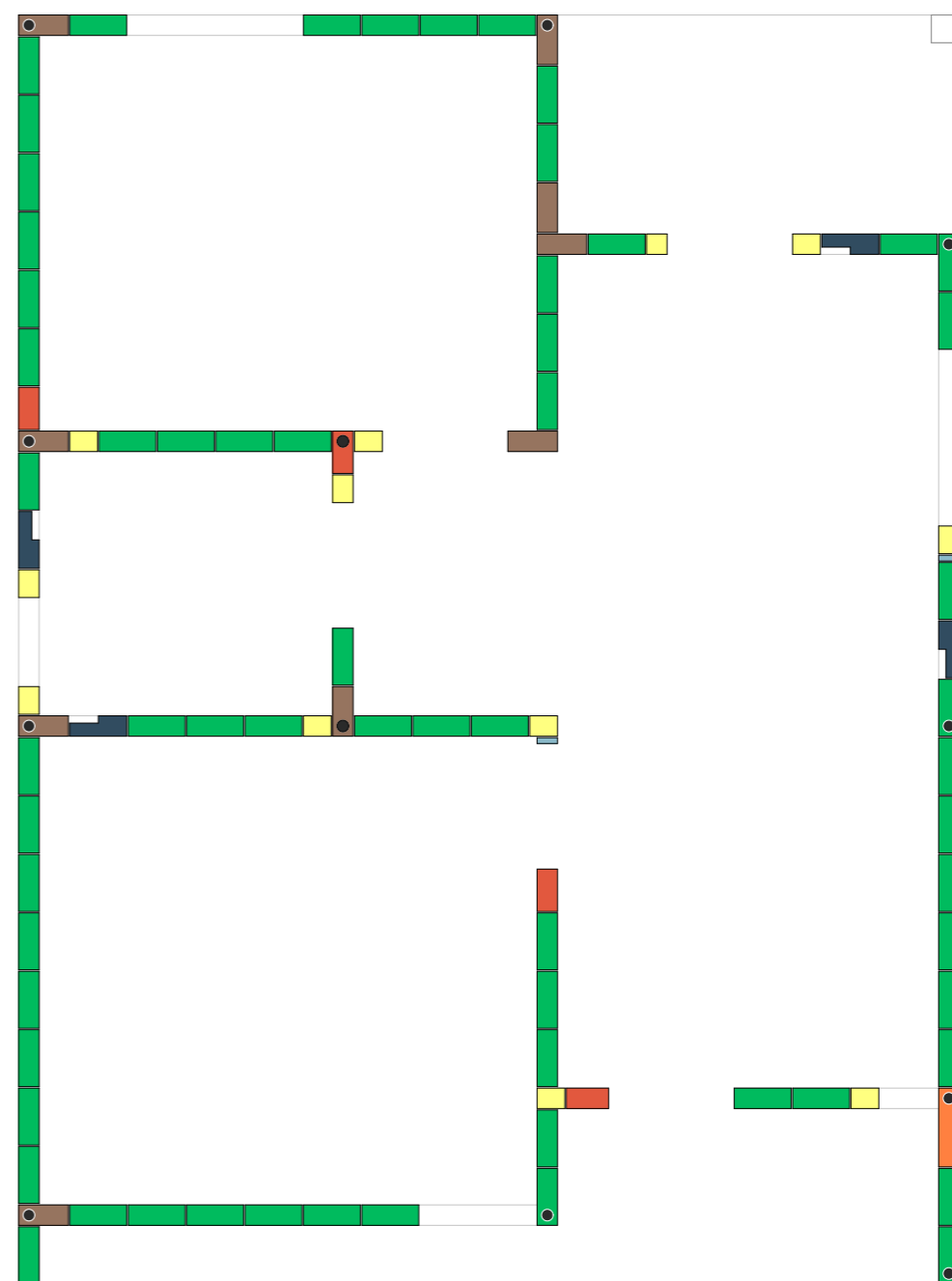
REVISÃO	ALTERAÇÕES	DATA	RESPONSÁVEL
R03			
R02			
R01		__/__/	


**GOVERNO DE SANTA CATARINA**  
 SIE | SECRETARIA DE INFRAESTRUTURA E MOBILIDADE  
 SAS | SECRETARIA DA ASSISTÊNCIA SOCIAL, MULHER E FAMÍLIA

**CASA CATARINA**



**9ª FIADA**  
ESC.:1:50



**10ª FIADA**  
ESC.:1:50

**LEGENDA**

Graute ●	
14x19x4	
14x19x19	
14x19x29	
14x19x34	
14x19x39	
14x19x39 hidráulico	
14x19x54	
14x19x39 canaleta U	

REVISÃO	ALTERAÇÕES	DATA	RESPONSÁVEL
R03			
R02			
R01		__/__/	


**GOVERNO DE SANTA CATARINA**  
 SIE | SECRETARIA DE INFRAESTRUTURA E MOBILIDADE  
 SAS | SECRETARIA DA ASSISTÊNCIA SOCIAL, MULHER E FAMÍLIA

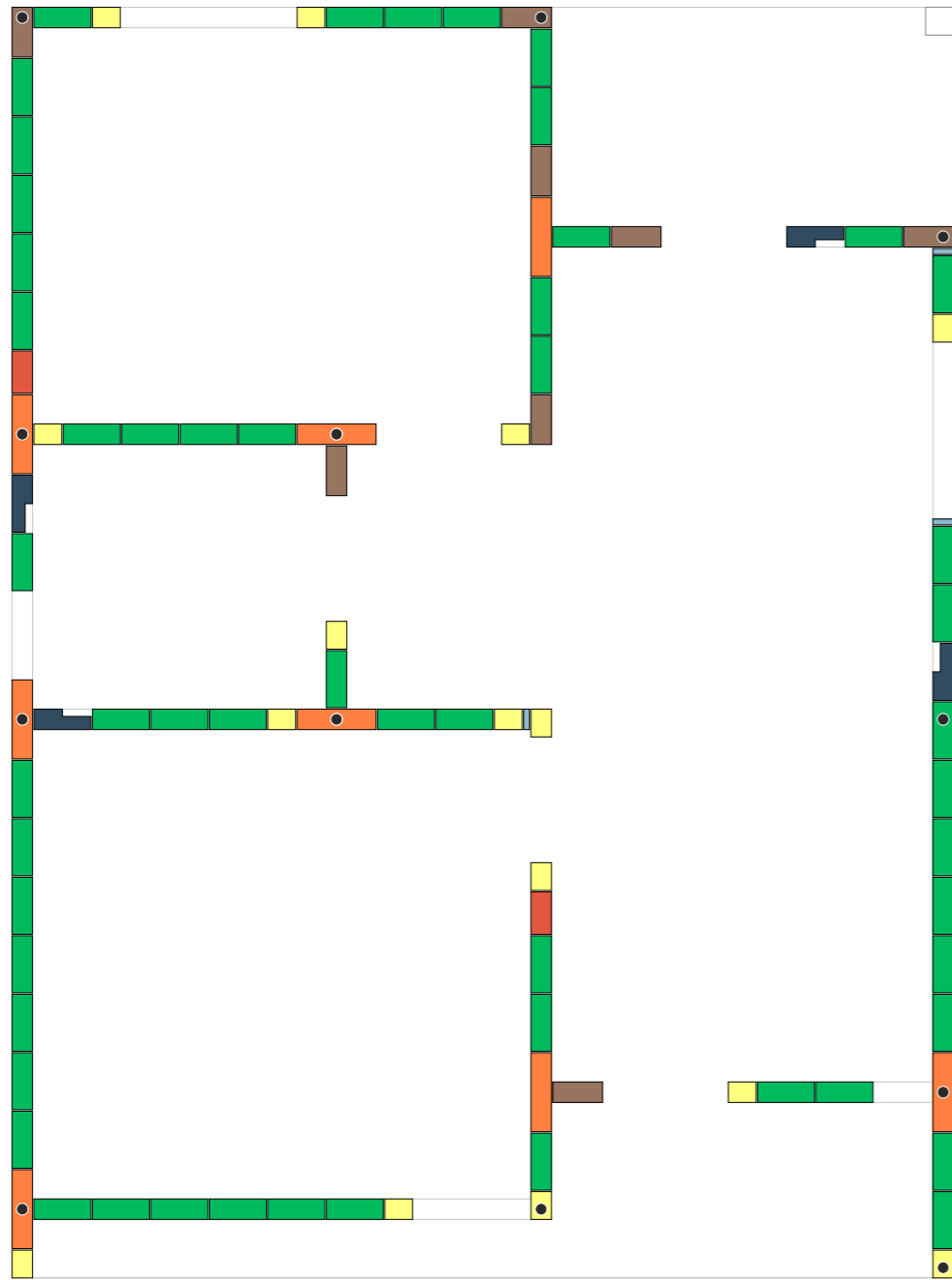
**CASA CATARINA**

PROJETO ESTRUTURAL | Planta de fiada 9 e 10

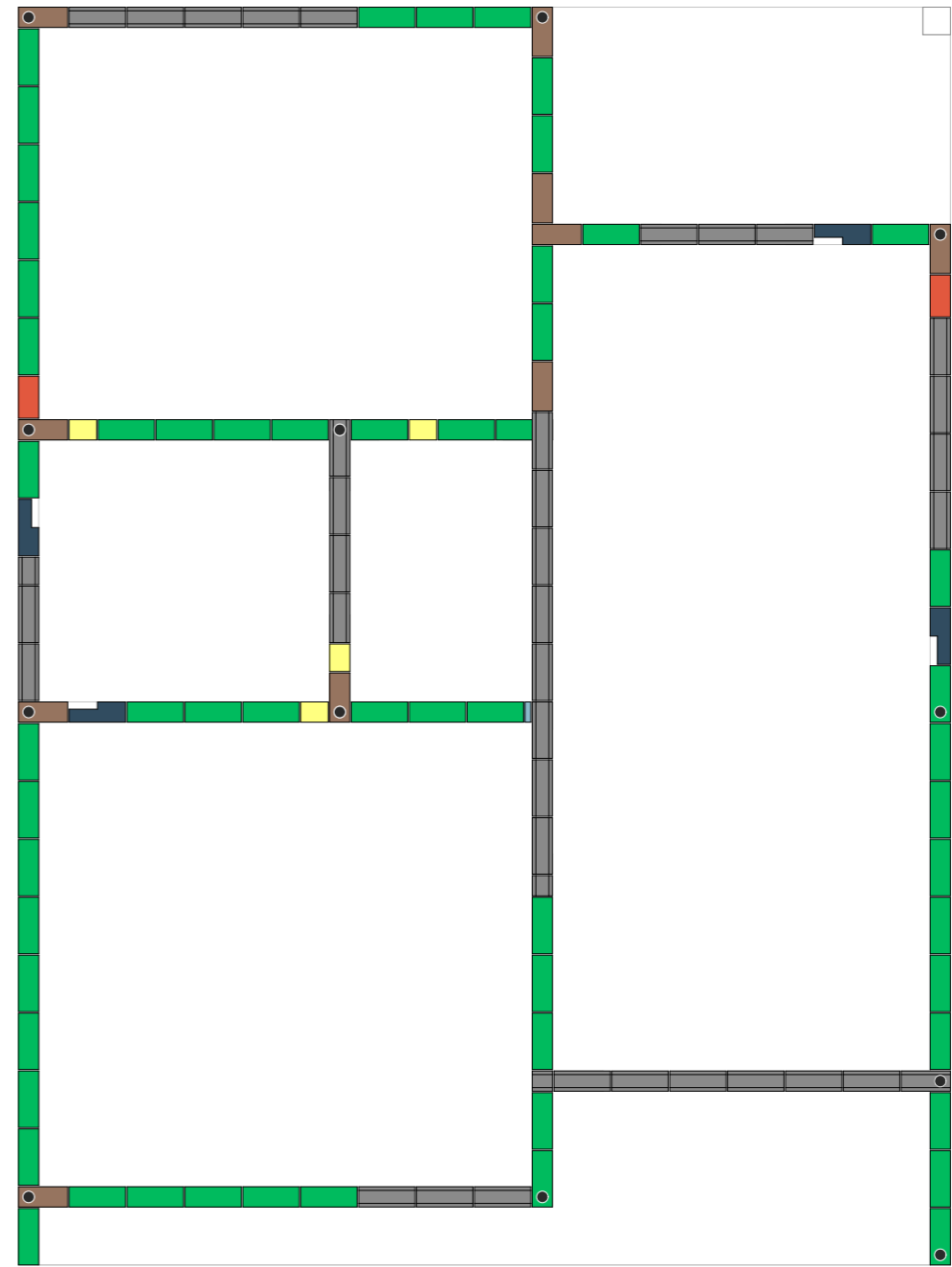
RESP. TÉCNICO  
THIAGO SELIGER WOELLNER

DATA  
31/03/2025

**07/15**



**11ª FIADA**  
ESC.:1:50



**12ª FIADA**  
ESC.:1:50

**LEGENDA**

Graute ●	
14x19x4	
14x19x19	
14x19x29	
14x19x34	
14x19x39	
14x19x39 hidráulico	
14x19x54	
14x19x39 canaleta U	

REVISÃO	ALTERAÇÕES	DATA	RESPONSÁVEL
R03			
R02			
R01		__/__/	

 **GOVERNO DE SANTA CATARINA**  
SIE | SECRETARIA DE INFRAESTRUTURA E MOBILIDADE  
SAS | SECRETARIA DA ASSISTÊNCIA SOCIAL, MULHER E FAMÍLIA

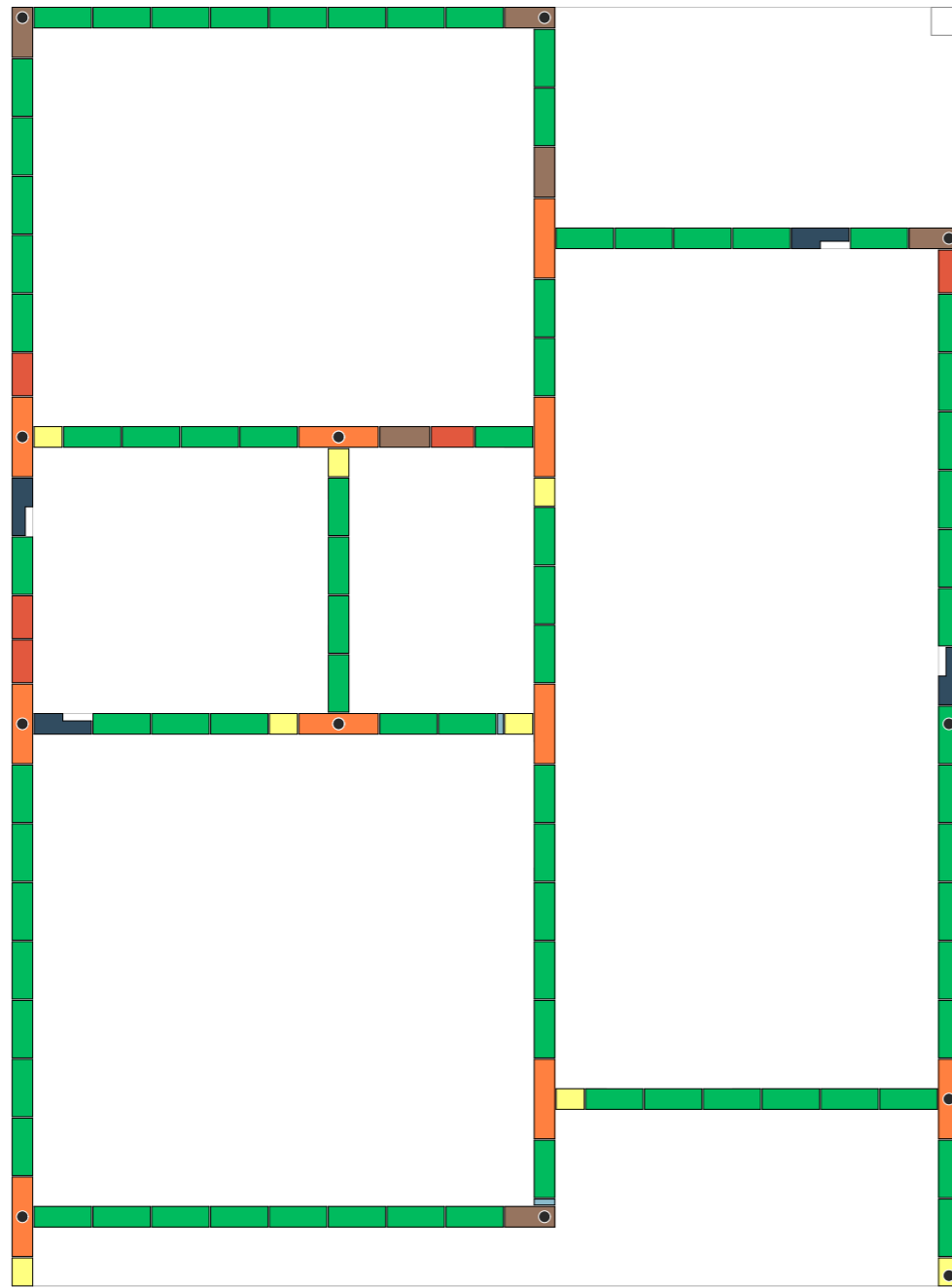
**CASA CATARINA**

PROJETO ESTRUTURAL | Planta de fiada 11 e 12

RESP. TÉCNICO  
THIAGO SELIGER WOELLNER

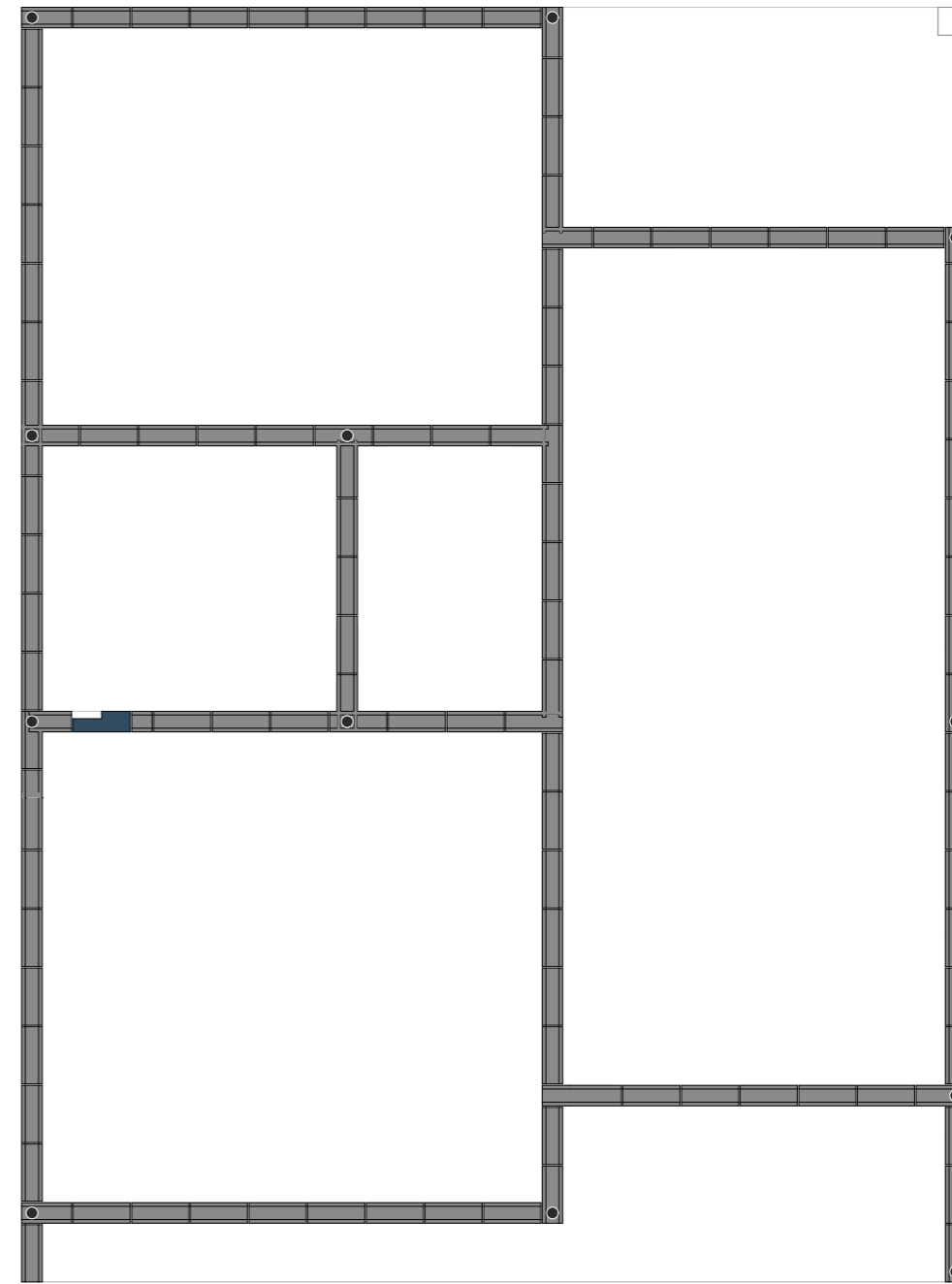
DATA  
31/03/2025

**08/15**



**13ª FIADA**  
ESC.:1:50

LEGENDA	
Graute ●	
14x19x4	
14x19x19	
14x19x29	
14x19x34	
14x19x39	
14x19x39 hidráulico	
14x19x54	
14x19x39 canaleta U	



**14ª FIADA**  
ESC.:1:50

REVISÃO	ALTERAÇÕES	DATA	RESPONSÁVEL
R03			
R02			
R01		1/1	

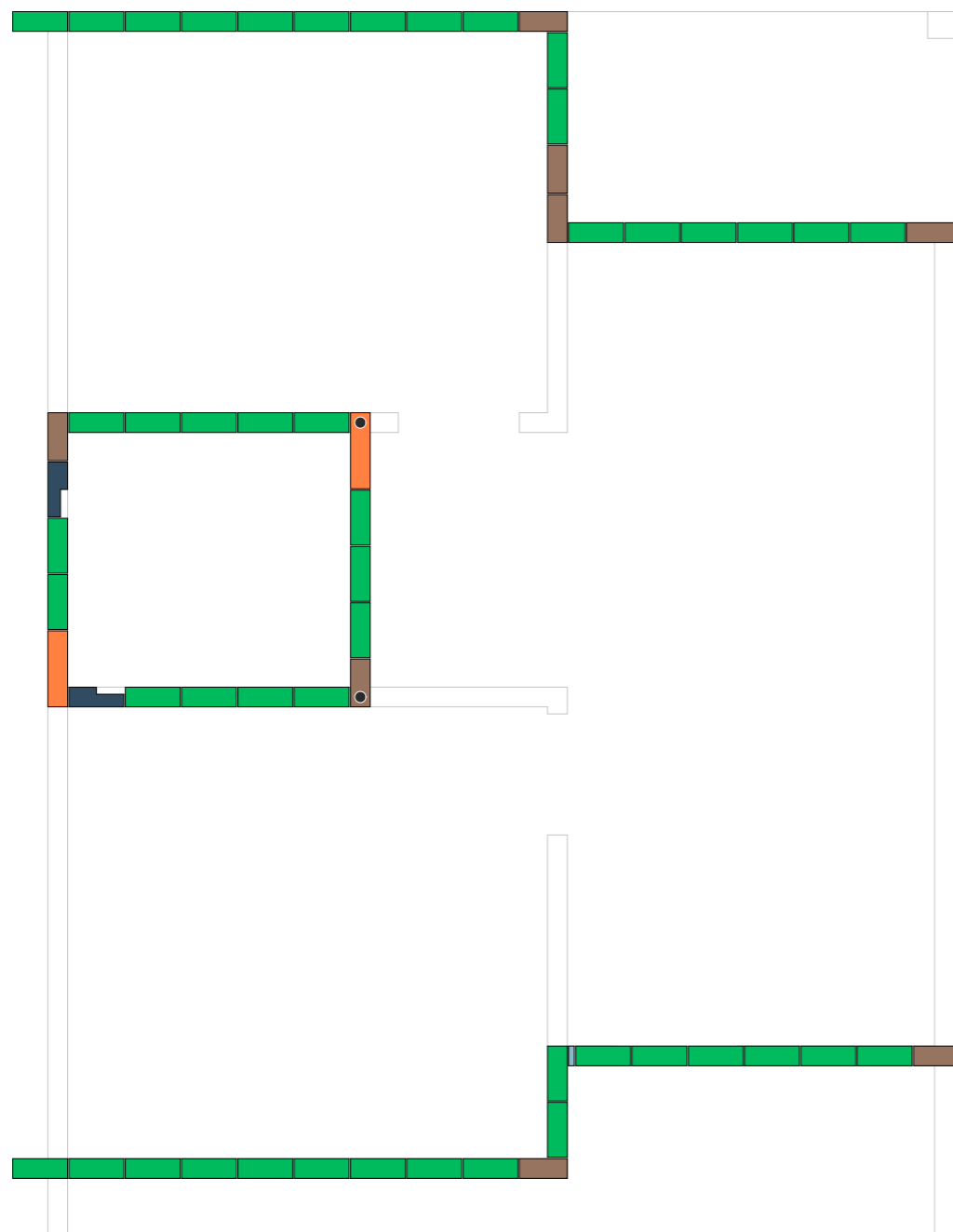

**GOVERNO DE SANTA CATARINA**  
 SIE | SECRETARIA DE INFRAESTRUTURA E MOBILIDADE  
 SAS | SECRETARIA DA ASSISTÊNCIA SOCIAL, MULHER E FAMÍLIA  
**CASA CATARINA**

PROJETO ESTRUTURAL | Planta de fiada 13 e 14

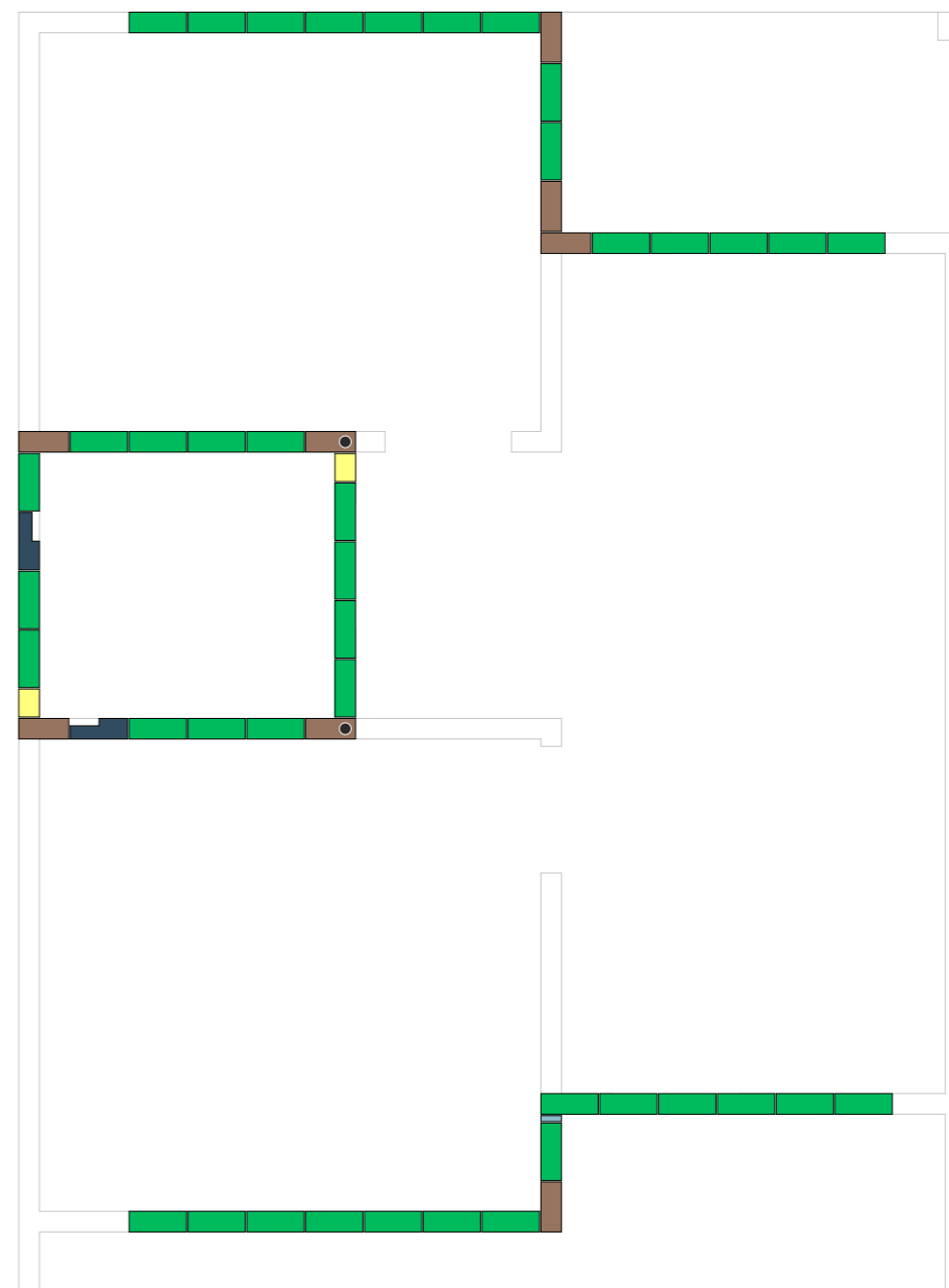
RESP. TÉCNICO  
THIAGO SELIGER WOELLNER

DATA  
31/03/2025

**09/15**



**15ª FIADA**  
ESC.:1:50



**16ª FIADA**  
ESC.:1:50

LEGENDA	
Graute ●	
14x19x4	
14x19x19	
14x19x29	
14x19x34	
14x19x39	
14x19x39	hidráulico
14x19x54	
14x19x39	canaleta U

REVISÃO	ALTERAÇÕES	DATA	RESPONSÁVEL
R03			
R02			
R01		__/__/	


**GOVERNO DE SANTA CATARINA**  
 SIE | SECRETARIA DE INFRAESTRUTURA E MOBILIDADE  
 SAS | SECRETARIA DA ASSISTÊNCIA SOCIAL, MULHER E FAMÍLIA

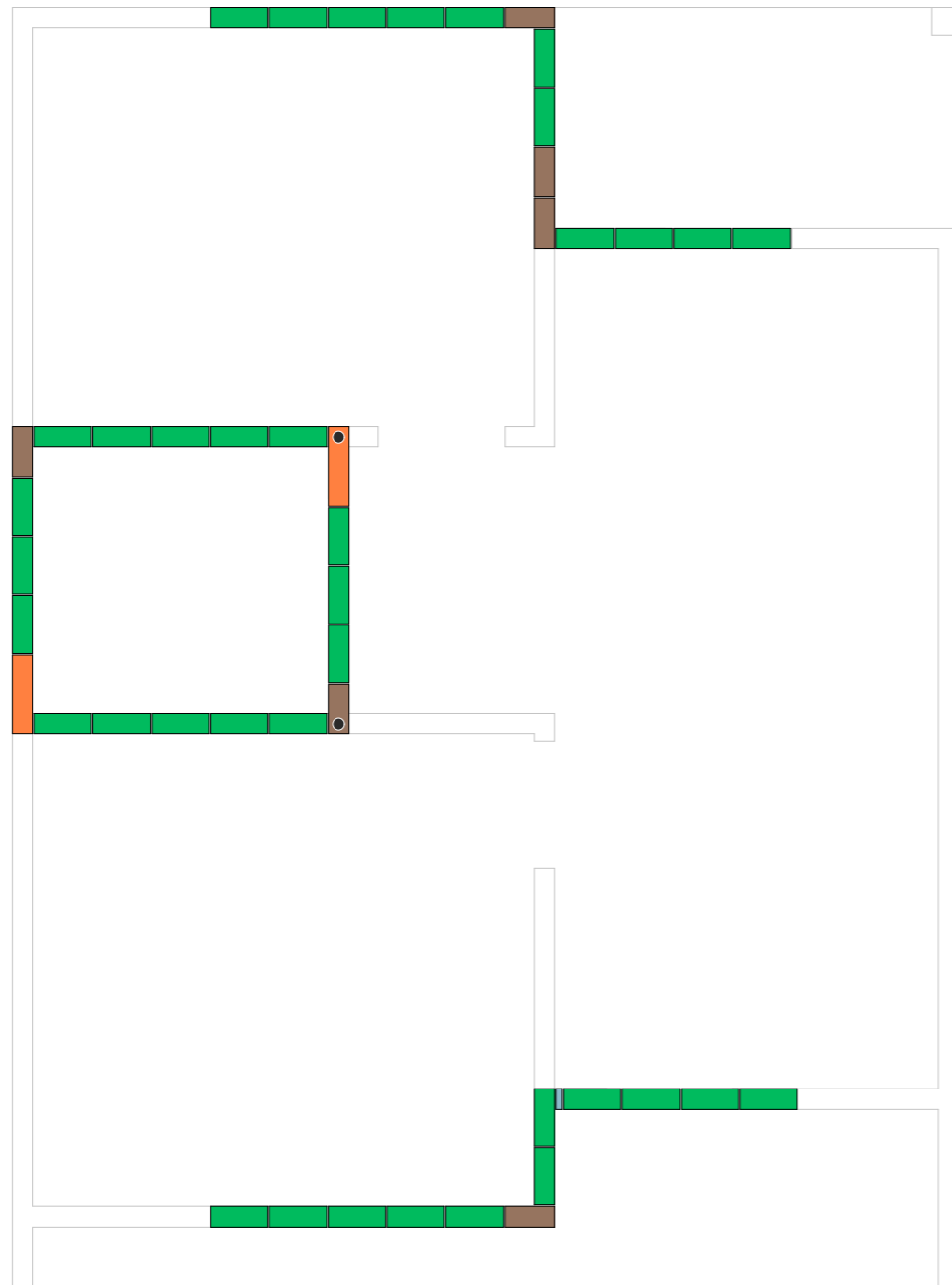
**CASA CATARINA**

PROJETO ESTRUTURAL | Planta de fiada 15 e 16

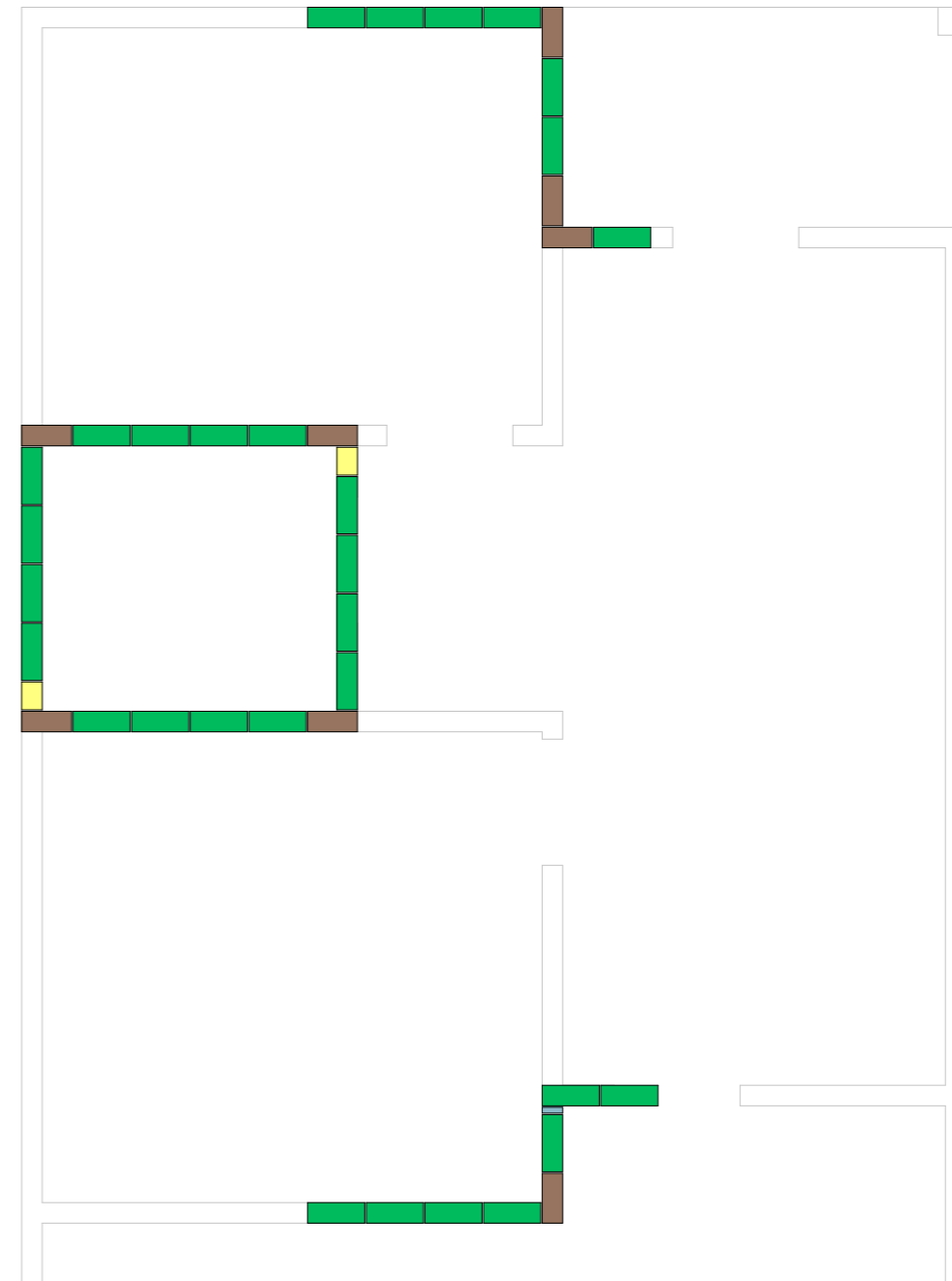
RESP. TÉCNICO  
THIAGO SELIGER WOELLNER

DATA  
31/03/2025

**10/15**



**17ª FIADA**  
ESC.:1:50



**18ª FIADA**  
ESC.:1:50

**LEGENDA**

Graute ●	
14x19x4	
14x19x19	
14x19x29	
14x19x34	
14x19x39	
14x19x39	hidráulico
14x19x54	
14x19x39	canaleta U

REVISÃO	ALTERAÇÕES	DATA	RESPONSÁVEL
R03			
R02			
R01		__/__/	

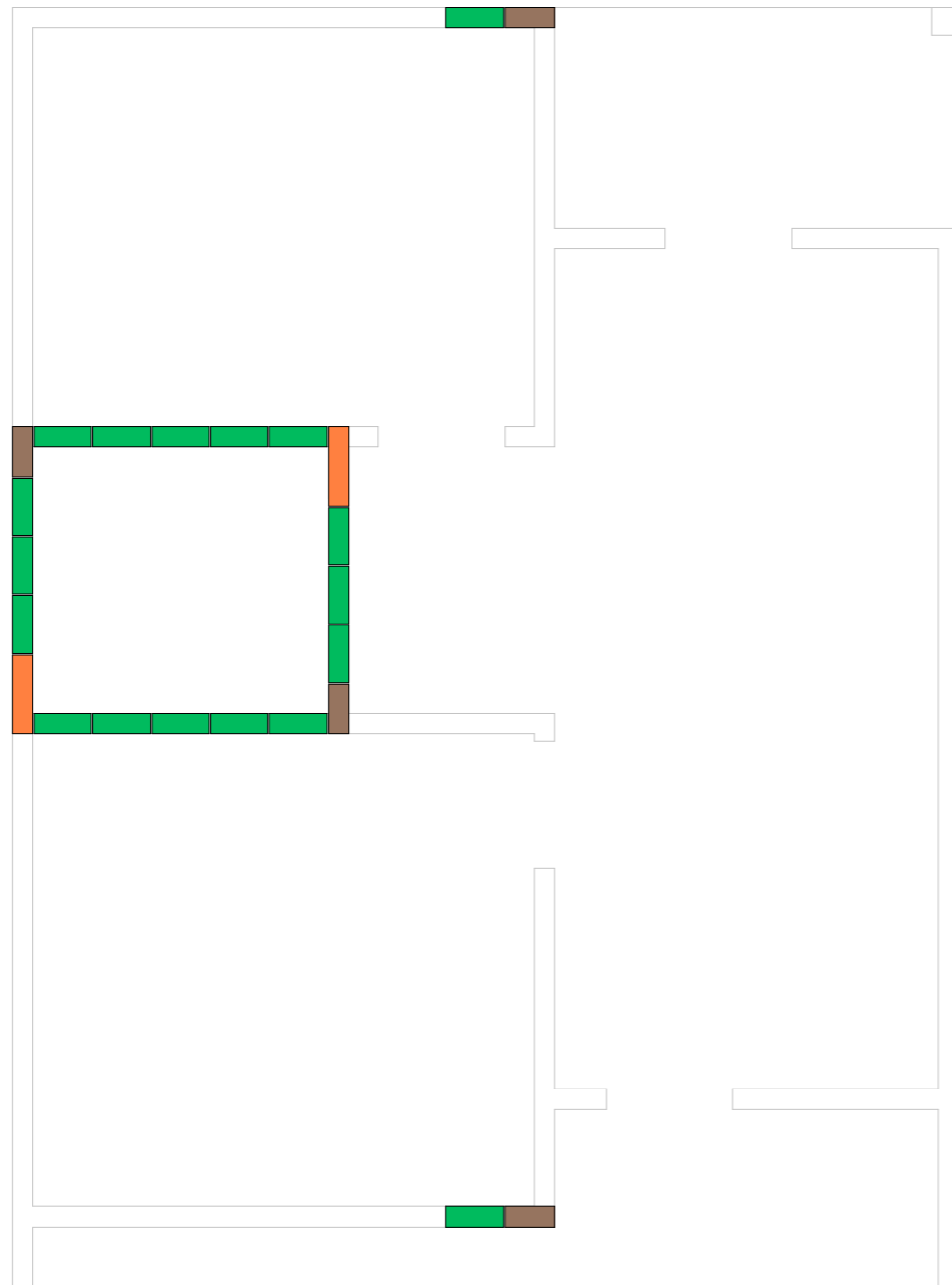

**GOVERNO DE SANTA CATARINA**  
 SIE | SECRETARIA DE INFRAESTRUTURA E MOBILIDADE  
 SAS | SECRETARIA DA ASSISTÊNCIA SOCIAL, MULHER E FAMÍLIA  
**CASA CATARINA**

**PROJETO ESTRUTURAL** | Planta de fiada 17 e 18

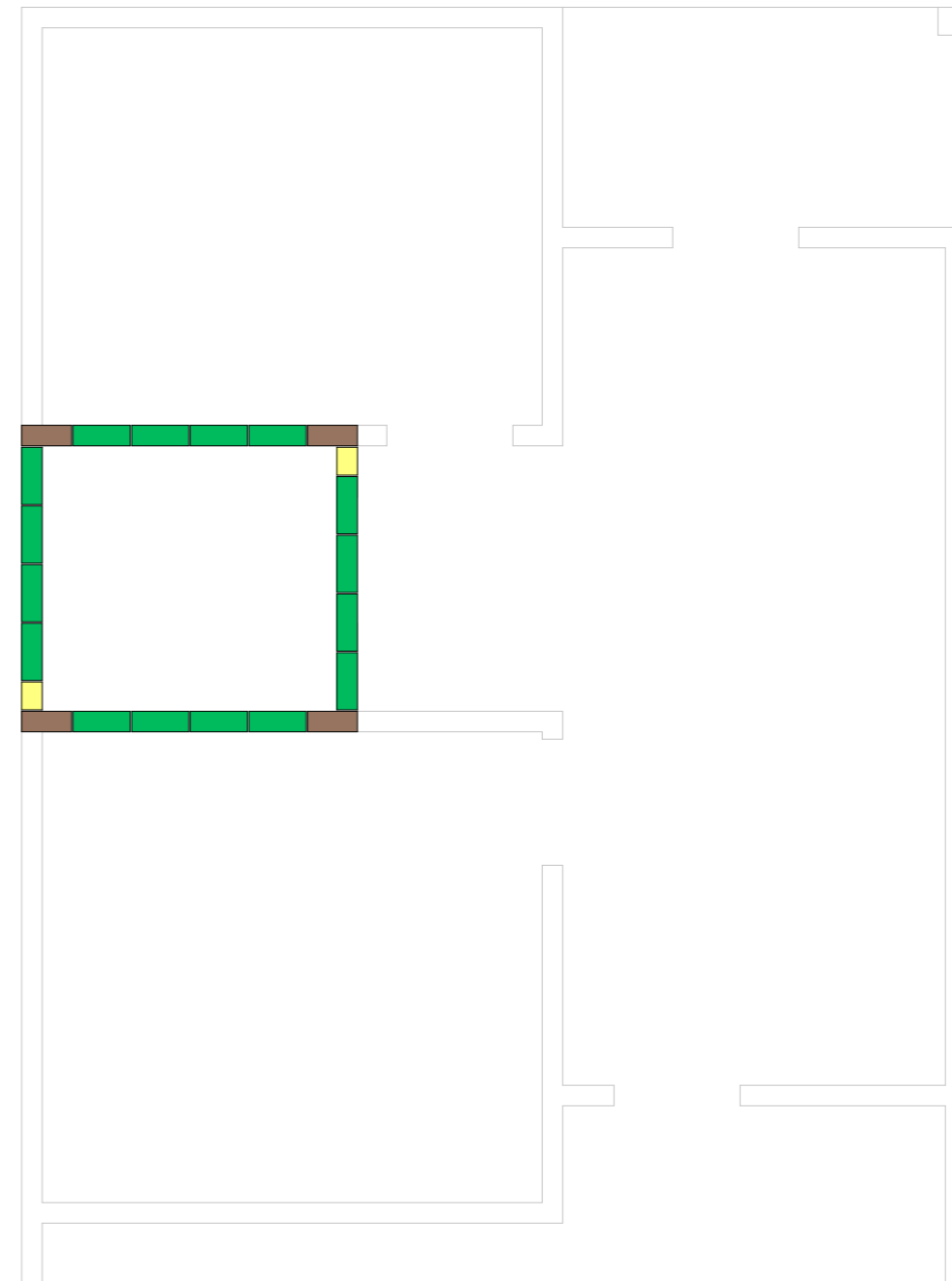
RESP. TÉCNICO  
THIAGO SELIGER WOELLNER

DATA  
31/03/2025

**11/15**



**19ª FIADA**  
ESC.:1:50



**20ª FIADA**  
ESC.:1:50

LEGENDA	
Graute ●	
14x19x4	
14x19x19	
14x19x29	
14x19x34	
14x19x39	
14x19x39	hidráulico
14x19x54	
14x19x39	canaleta U

REVISÃO	ALTERAÇÕES	DATA	RESPONSÁVEL
R03			
R02			
R01		__/__/	

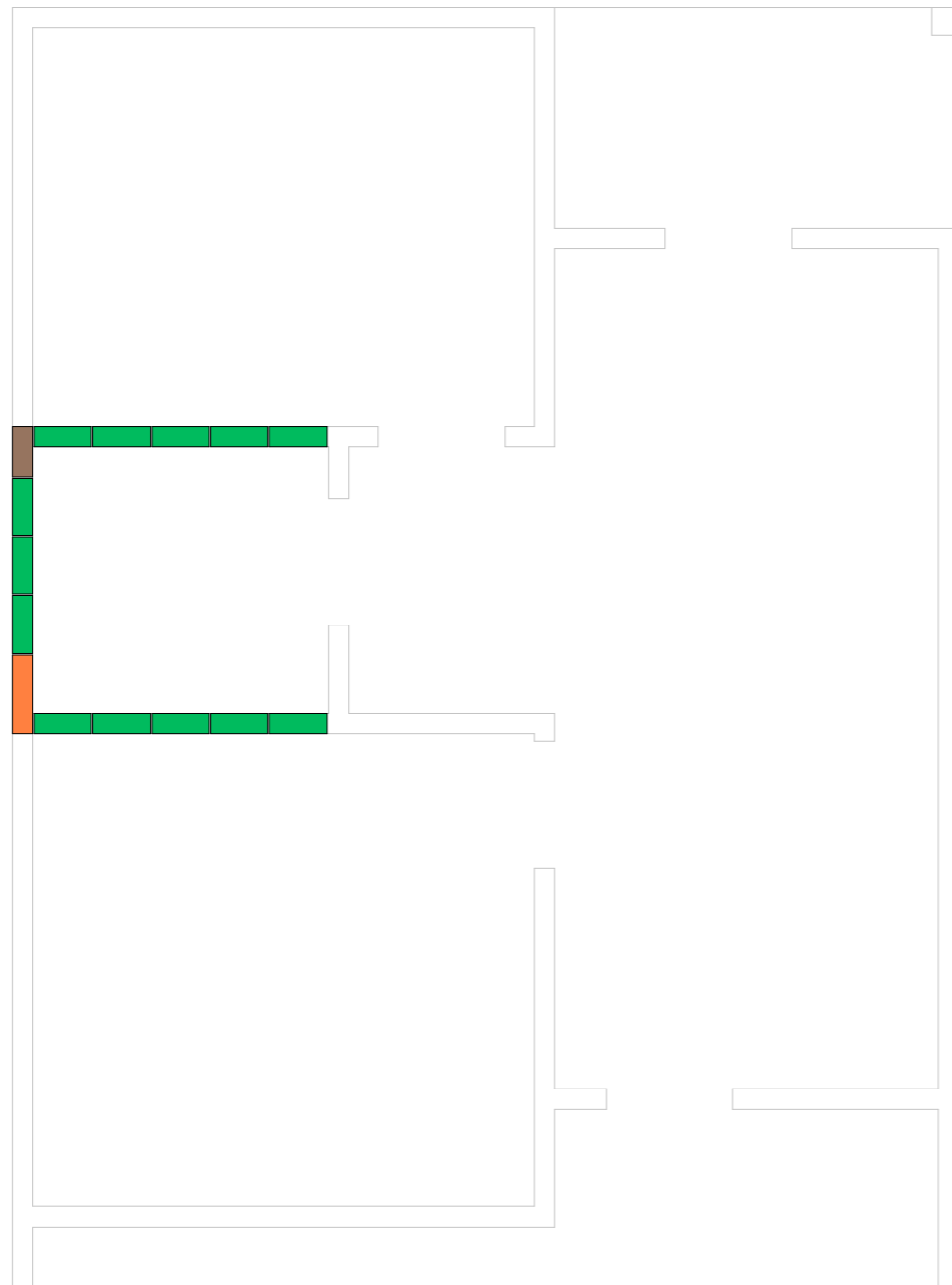

**GOVERNO DE SANTA CATARINA**  
 SIE | SECRETARIA DE INFRAESTRUTURA E MOBILIDADE  
 SAS | SECRETARIA DA ASSISTÊNCIA SOCIAL, MULHER E FAMÍLIA  
**CASA CATARINA**

**PROJETO ESTRUTURAL** | Planta de fiada 19 e 20

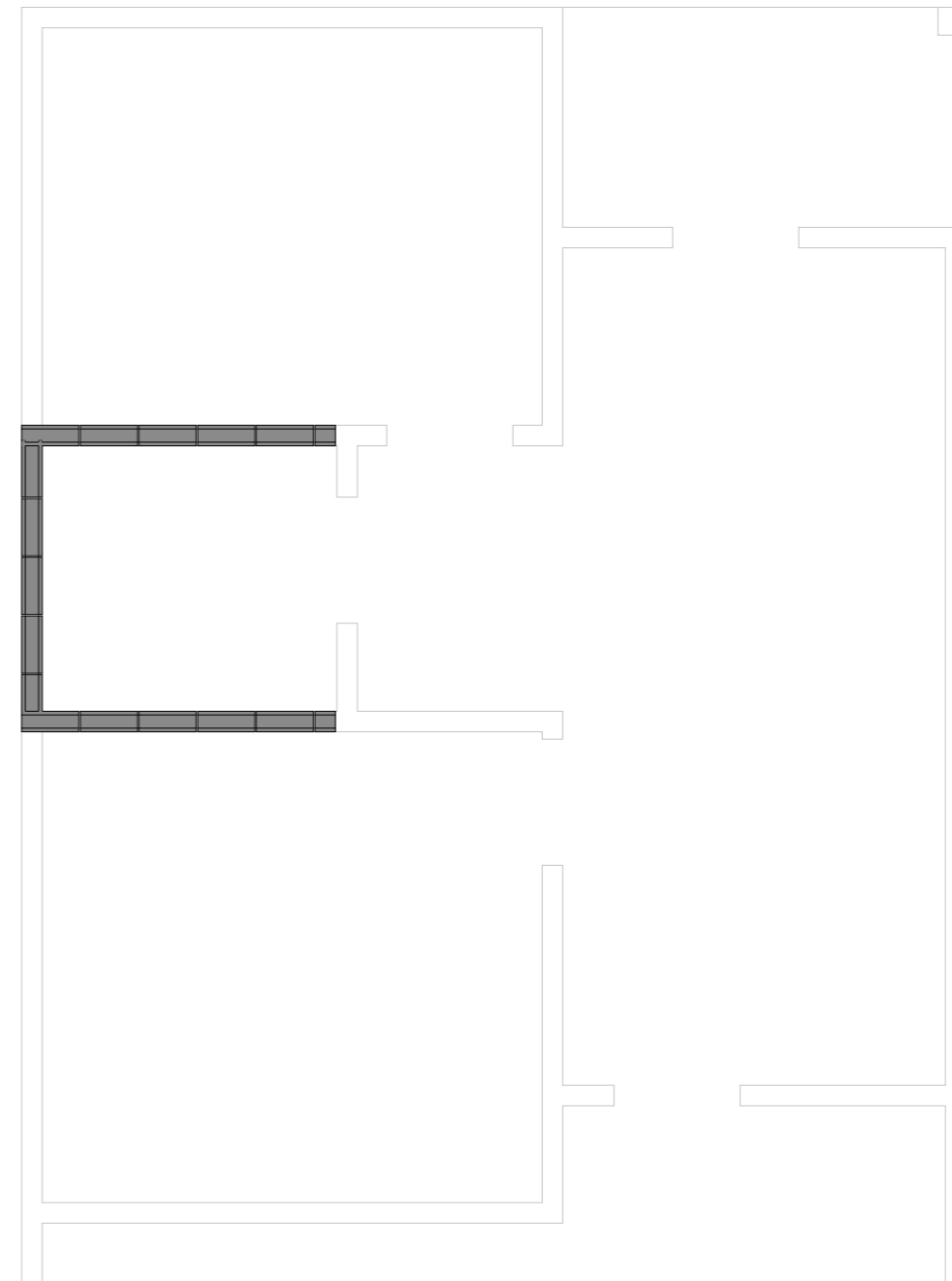
RESP. TÉCNICO  
THIAGO SELIGER WOELLNER

DATA  
31/03/2025

**12/15**



**21ª FIADA**  
ESC.:1:50



**22ª FIADA**  
ESC.:1:50

**LEGENDA**

Graute ●	
14x19x4	
14x19x19	
14x19x29	
14x19x34	
14x19x39	
14x19x39	hidráulico
14x19x54	
14x19x39	canaleta U

REVISÃO	ALTERAÇÕES	DATA	RESPONSÁVEL
R03			
R02			
R01		__/__/	


**GOVERNO DE SANTA CATARINA**  
 SIE | SECRETARIA DE INFRAESTRUTURA E MOBILIDADE  
 SAS | SECRETARIA DA ASSISTÊNCIA SOCIAL, MULHER E FAMÍLIA

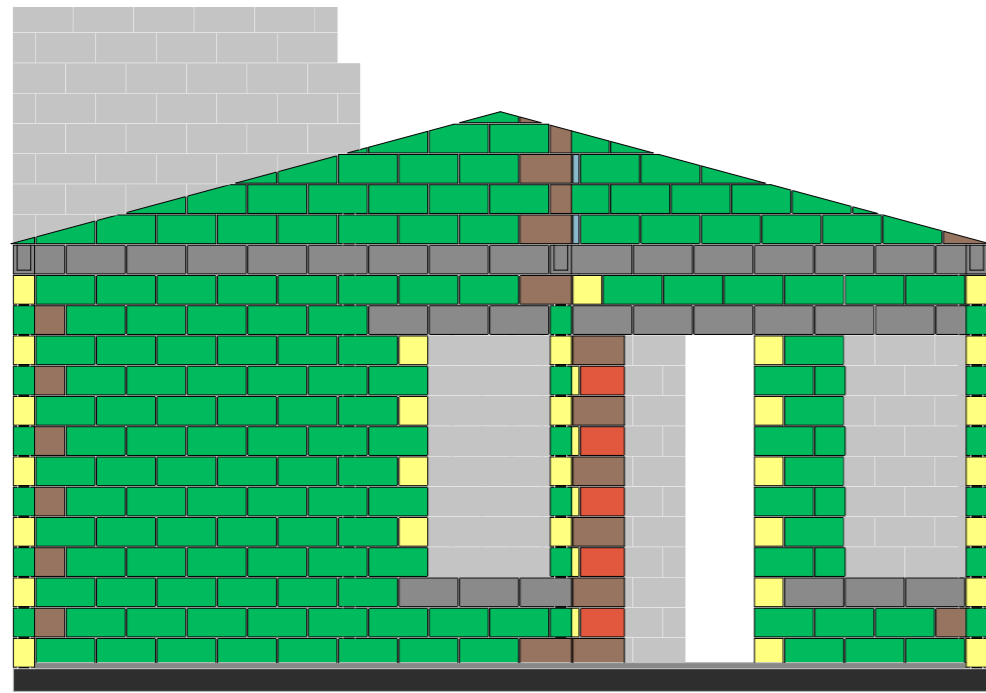
**CASA CATARINA**

**PROJETO ESTRUTURAL** | Planta de fiada 21 e 22

RESP. TÉCNICO  
THIAGO SELIGER WOELLNER

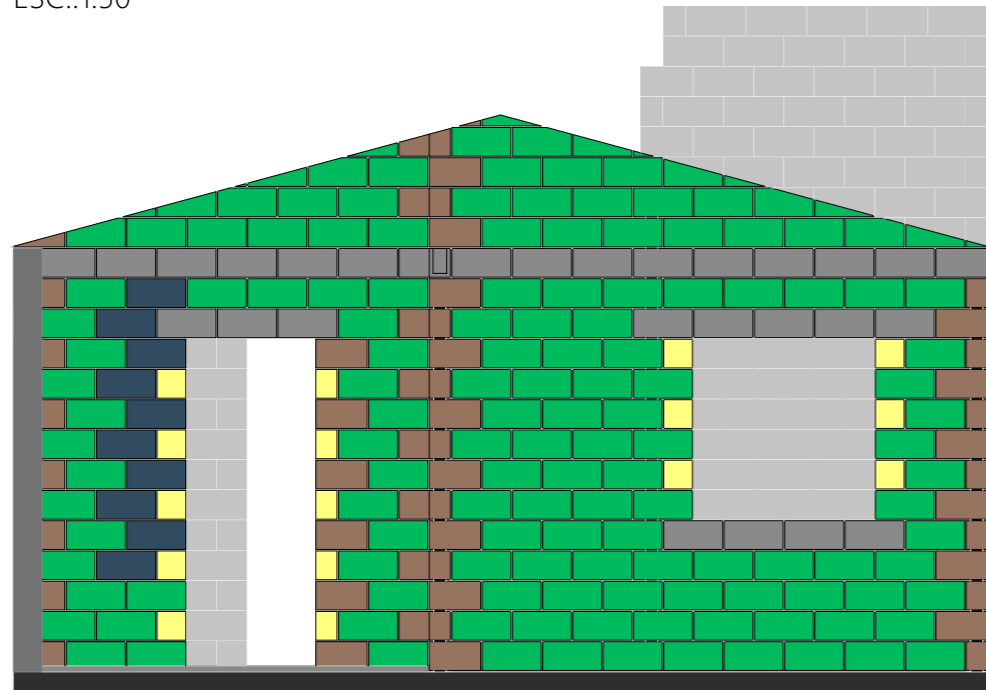
DATA  
31/03/2025

**13/15**



**FACHADA 1**  
ESC.:1:50

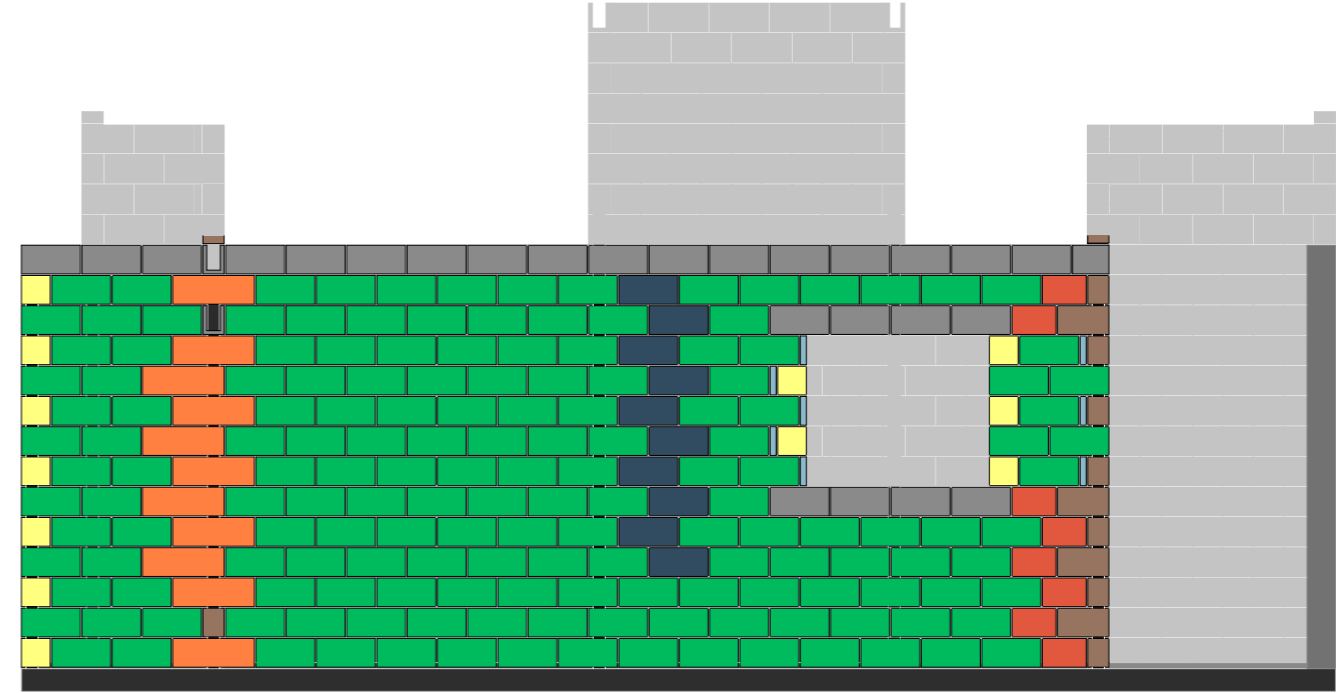
- 21ª FIADA
- 20ª FIADA
- 19ª FIADA
- 18ª FIADA
- 17ª FIADA
- 16ª FIADA
- 15ª FIADA
- 14ª FIADA
- 13ª FIADA
- 12ª FIADA
- 11ª FIADA
- 10ª FIADA
- 9ª FIADA
- 8ª FIADA
- 7ª FIADA
- 6ª FIADA
- 5ª FIADA
- 4ª FIADA
- 3ª FIADA
- 2ª FIADA
- 1ª FIADA
- RADIER



**FACHADA 3**  
ESC.:1:50

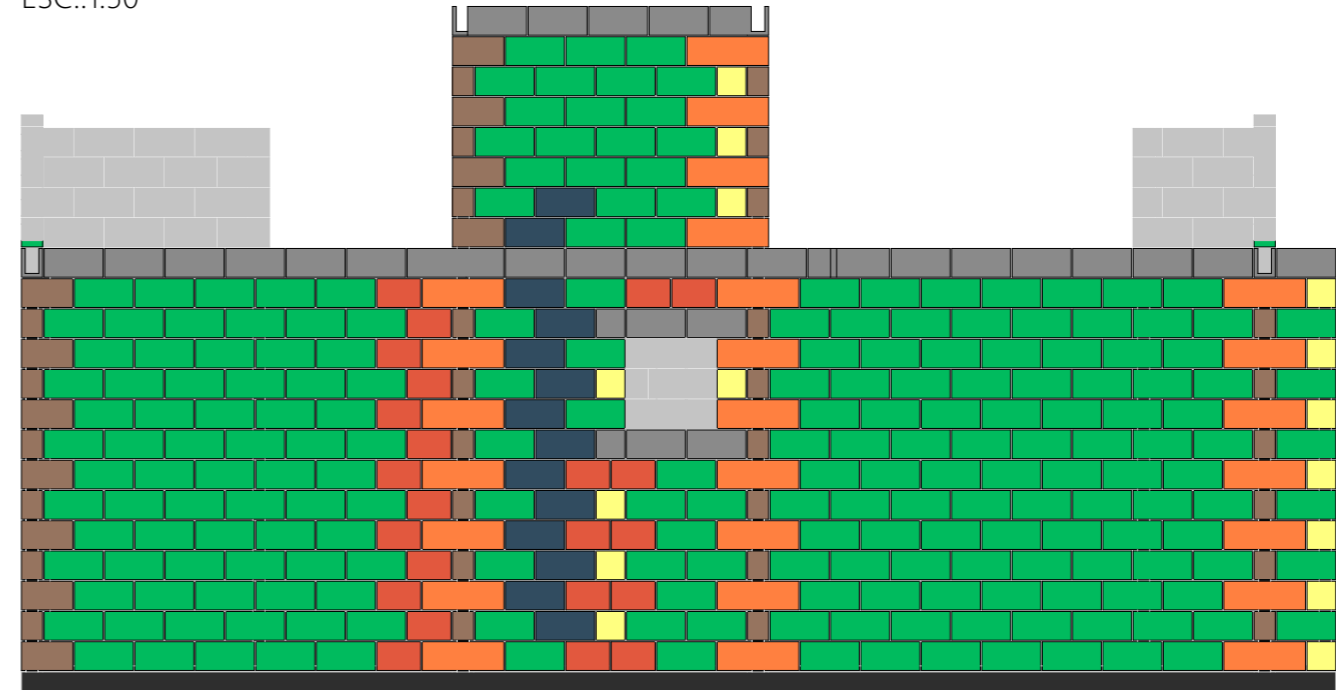
- 22ª FIAD
- 21ª FIAD
- 20ª FIAD
- 19ª FIAD
- 18ª FIAD
- 17ª FIAD
- 16ª FIAD
- 15ª FIAD
- 14ª FIAD
- 13ª FIAD
- 12ª FIAD
- 11ª FIAD
- 10ª FIAD
- 9ª FIADA
- 8ª FIADA
- 7ª FIADA
- 6ª FIADA
- 5ª FIADA
- 4ª FIADA
- 3ª FIADA
- 2ª FIADA
- 1ª FIADA
- RADIER

LEGENDA	
Graute ●	
14x19x4	
14x19x19	
14x19x29	
14x19x34	
14x19x39	
14x19x39	hidráulico
14x19x54	
14x19x39	canaleta U



**FACHADA 2**  
ESC.:1:50

- 22ª FIADA
- 21ª FIADA
- 20ª FIADA
- 19ª FIADA
- 18ª FIADA
- 17ª FIADA
- 16ª FIADA
- 15ª FIADA
- 14ª FIADA
- 13ª FIADA
- 12ª FIADA
- 11ª FIADA
- 10ª FIADA
- 9ª FIADA
- 8ª FIADA
- 7ª FIADA
- 6ª FIADA
- 5ª FIADA
- 4ª FIADA
- 3ª FIADA
- 2ª FIADA
- 1ª FIADA
- RADIER



**FACHADA 4**  
ESC.:1:50

- 22ª FIADA
- 21ª FIADA
- 20ª FIADA
- 19ª FIADA
- 18ª FIADA
- 17ª FIADA
- 16ª FIADA
- 15ª FIADA
- 14ª FIADA
- 13ª FIADA
- 12ª FIADA
- 11ª FIADA
- 10ª FIADA
- 9ª FIADA
- 8ª FIADA
- 7ª FIADA
- 6ª FIADA
- 5ª FIADA
- 4ª FIADA
- 3ª FIADA
- 2ª FIADA
- 1ª FIADA
- RADIER

REVISÃO	ALTERAÇÕES	DATA	RESPONSÁVEL
R03			
R02			
R01		1/1	


**GOVERNO DE SANTA CATARINA**  
 SIE | SECRETARIA DE INFRAESTRUTURA E MOBILIDADE  
 SAS | SECRETARIA DA ASSISTÊNCIA SOCIAL, MULHER E FAMÍLIA  
**CASA CATARINA**

PROJETO ESTRUTURAL | Fachadas

RESP. TÉCNICO  
THIAGO SELIGER WOELLNER

DATA  
31/03/2025

**14/15**

Blocos por fiada			
Fiada	Tipo	Tamanho	Quantidade
<b>1ª FIADA</b>			
	54	14x19x54	8
	4	14x19x4	2
	39 HIDRO	14x19x39	1
	39	14x19x39	68
	34	14x19x34	9
	29	14x19x29	5
	19	14x19x19	10
			<b>103</b>
<b>2ª FIADA</b>			
	4	14x19x4	1
	39 HIDRO	14x19x39	2
	39	14x19x39	77
	34	14x19x34	11
	29	14x19x29	5
	19	14x19x19	9
			<b>105</b>
<b>3ª FIADA</b>			
	U	14x19x39	6
	54	14x19x54	8
	4	14x19x4	2
	39 HIDRO	14x19x39	2
	39	14x19x39	62
	34	14x19x34	8
	29	14x19x29	5
	19	14x19x19	10
			<b>103</b>
<b>4ª FIADA</b>			
	54	14x19x54	1
	4	14x19x4	1
	39 HIDRO	14x19x39	4
	39	14x19x39	71
	34	14x19x34	10
	29	14x19x29	5
	19	14x19x19	10
			<b>102</b>
<b>5ª FIADA</b>			
	U	14x19x39	4
	54	14x19x54	8
	4	14x19x4	1
	39 HIDRO	14x19x39	4
	39	14x19x39	58
	34	14x19x34	8
	29	14x19x29	5
	19	14x19x19	12
			<b>100</b>
<b>6ª FIADA</b>			
	U	14x19x39	4
	54	14x19x54	1
	4	14x19x4	1
	39 HIDRO	14x19x39	4
	39	14x19x39	64
	34	14x19x34	10
	29	14x19x29	5
	19	14x19x19	10
			<b>99</b>
<b>7ª FIADA</b>			
	54	14x19x54	8
	4	14x19x4	3
	39 HIDRO	14x19x39	4
	39	14x19x39	55
	34	14x19x34	8
	29	14x19x29	4
	19	14x19x19	15
			<b>97</b>

Blocos por fiada			
Fiada	Tipo	Tamanho	Quantidade
<b>8ª FIADA</b>			
	U	14x19x39	3
	54	14x19x54	1
	4	14x19x4	2
	39 HIDRO	14x19x39	4
	39	14x19x39	64
	34	14x19x34	9
	29	14x19x29	4
	19	14x19x19	10
			<b>97</b>
<b>9ª FIADA</b>			
	54	14x19x54	8
	4	14x19x4	3
	39 HIDRO	14x19x39	4
	39	14x19x39	55
	34	14x19x34	8
	29	14x19x29	2
	19	14x19x19	15
			<b>95</b>
<b>10ª FIADA</b>			
	54	14x19x54	1
	4	14x19x4	2
	39 HIDRO	14x19x39	4
	39	14x19x39	64
	34	14x19x34	9
	29	14x19x29	4
	19	14x19x19	12
			<b>96</b>
<b>11ª FIADA</b>			
	54	14x19x54	8
	4	14x19x4	3
	39 HIDRO	14x19x39	4
	39	14x19x39	55
	34	14x19x34	8
	29	14x19x29	2
	19	14x19x19	15
			<b>95</b>
<b>12ª FIADA</b>			
	U	14x19x39	39
	4	14x19x4	1
	39 HIDRO	14x19x39	4
	39	14x19x39	59
	34	14x19x34	10
	29	14x19x29	2
	19	14x19x19	4
			<b>119</b>
<b>13ª FIADA</b>			
	54	14x19x54	10
	4	14x19x4	2
	39 HIDRO	14x19x39	4
	39	14x19x39	81
	34	14x19x34	6
	29	14x19x29	5
	19	14x19x19	8
			<b>116</b>
<b>14ª FIADA</b>			
	U	14x19x39	116
	39 HIDRO	14x19x39	1
			<b>117</b>
<b>15ª FIADA</b>			
	54	14x19x54	2
	4	14x19x4	1
	39 HIDRO	14x19x39	2
	39	14x19x39	48
	34	14x19x34	8
			<b>61</b>

Blocos por fiada			
Fiada	Tipo	Tamanho	Quantidade
<b>16ª FIADA</b>			
	4	14x19x4	1
	39 HIDRO	14x19x39	2
	39	14x19x39	42
	34	14x19x34	8
	19	14x19x19	2
			<b>55</b>
<b>17ª FIADA</b>			
	54	14x19x54	2
	4	14x19x4	1
	39	14x19x39	38
	34	14x19x34	6
			<b>47</b>
<b>18ª FIADA</b>			
	4	14x19x4	1
	39	14x19x39	30
	34	14x19x34	8
	19	14x19x19	2
			<b>41</b>
<b>19ª FIADA</b>			
	54	14x19x54	2
	39	14x19x39	18
	34	14x19x34	4
			<b>24</b>
<b>20ª FIADA</b>			
	39	14x19x39	16
	34	14x19x34	4
	19	14x19x19	2
			<b>22</b>
<b>21ª FIADA</b>			
	54	14x19x54	1
	39	14x19x39	13
	34	14x19x34	1
			<b>15</b>
<b>22ª FIADA</b>			
	U	14x19x39	17
			<b>17</b>
			<b>1726</b>

Blocos		
Tipo do bloco	Tamanho	Quantidade
U	14x19x39	189
54	14x19x54	69
4	14x19x4	28
39 HIDRO	14x19x39	50
39	14x19x39	1038
34	14x19x34	153
29	14x19x29	53
19	14x19x19	146
		<b>1726</b>

REVISÃO	ALTERAÇÕES	DATA	RESPONSÁVEL
R03			
R02			
R01		__/__/__	



SIE | SECRETARIA DE INFRAESTRUTURA E MOBILIDADE  
SAS | SECRETARIA DA ASSISTÊNCIA SOCIAL, MULHER E FAMÍLIA

## CASA CATARINA

PROJETO ESTRUTURAL | Quantitativos

RESP. TÉCNICO  
THIAGO SELIGER WOELLNER

DATA  
31/03/2025

**15/15**



## Assinaturas do documento



Código para verificação: **A357PP7U**

Este documento foi assinado digitalmente pelos seguintes signatários nas datas indicadas:



**THIAGO SELIGER WOELLNER** (CPF: 091.XXX.799-XX) em 07/04/2025 às 12:48:09

Emitido por: "SGP-e", emitido em 03/12/2020 - 17:07:31 e válido até 03/12/2120 - 17:07:31.

(Assinatura do sistema)

Para verificar a autenticidade desta cópia, acesse o link <https://portal.sgpe.sea.sc.gov.br/portal-externo/conferencia-documento/U0FTXzM3NTc2XzAwMDAwNDM2XzQzNI8yMDI1X0EzNTdQUdV> ou o site

<https://portal.sgpe.sea.sc.gov.br/portal-externo> e informe o processo **SAS 00000436/2025** e o código **A357PP7U** ou aponte a câmera para o QR Code presente nesta página para realizar a conferência.