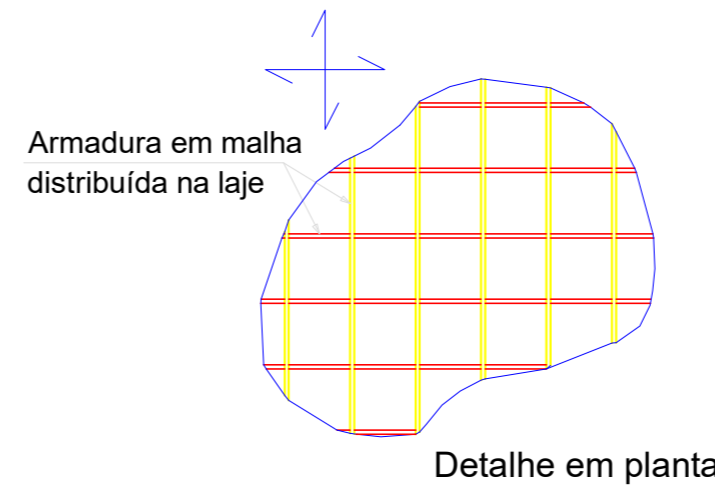


Armação inferior do radier do pavimento Terreo (Eixo X)

escala 1:50

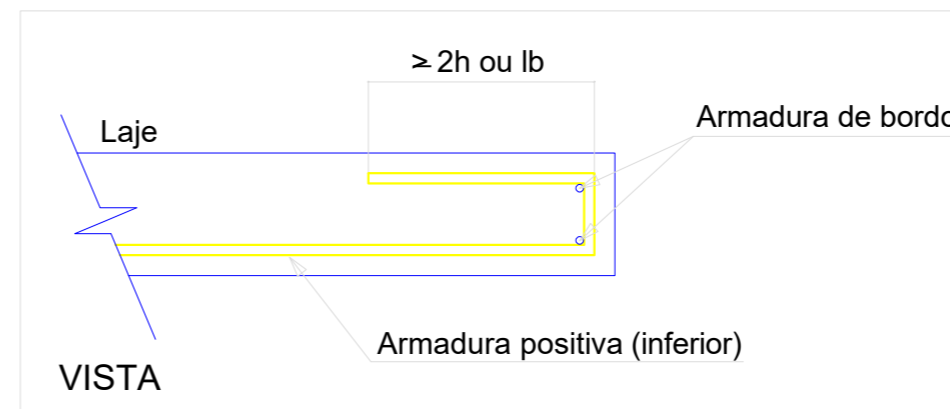
### DETALHE DA ARMADURA DE MALHA BASE



Comprimento de traspasse



### DETALHE DA ARMADURA DE BORDO LIVRE DA LAJE



RELAÇÃO DO AÇO

Negativos X Positivos Y		Negativos Y		Positivos X	
AÇO	N	DIAM (mm)	QUANT	C.UNIT (cm)	C.TOTAL (cm)
CA50	1	6.3	53	640	33920
	2	6.3	40	863	34520
	3	8.0	44	640	28160
	4	8.0	33	863	28479

RESUMO DO AÇO

AÇO	DIAM (mm)	C.TOTAL (m)	PESO + 10% (kg)
CA50	6.3	684.4	184.2
	8.0	566.4	245.8
PESO TOTAL (kg)			
CA50	430.1		

Volume de concreto (C-25) = 8.48 m³  
Área de forma = 4.56 m²

REVISÃO	ALTERAÇÕES	DATA	RESPONSÁVEL
R03			
R02			
R01		__/__/__	



SIE | SECRETARIA DE INFRAESTRUTURA E MOBILIDADE  
SAS | SECRETARIA DA ASSISTÊNCIA SOCIAL, MULHER E FAMÍLIA

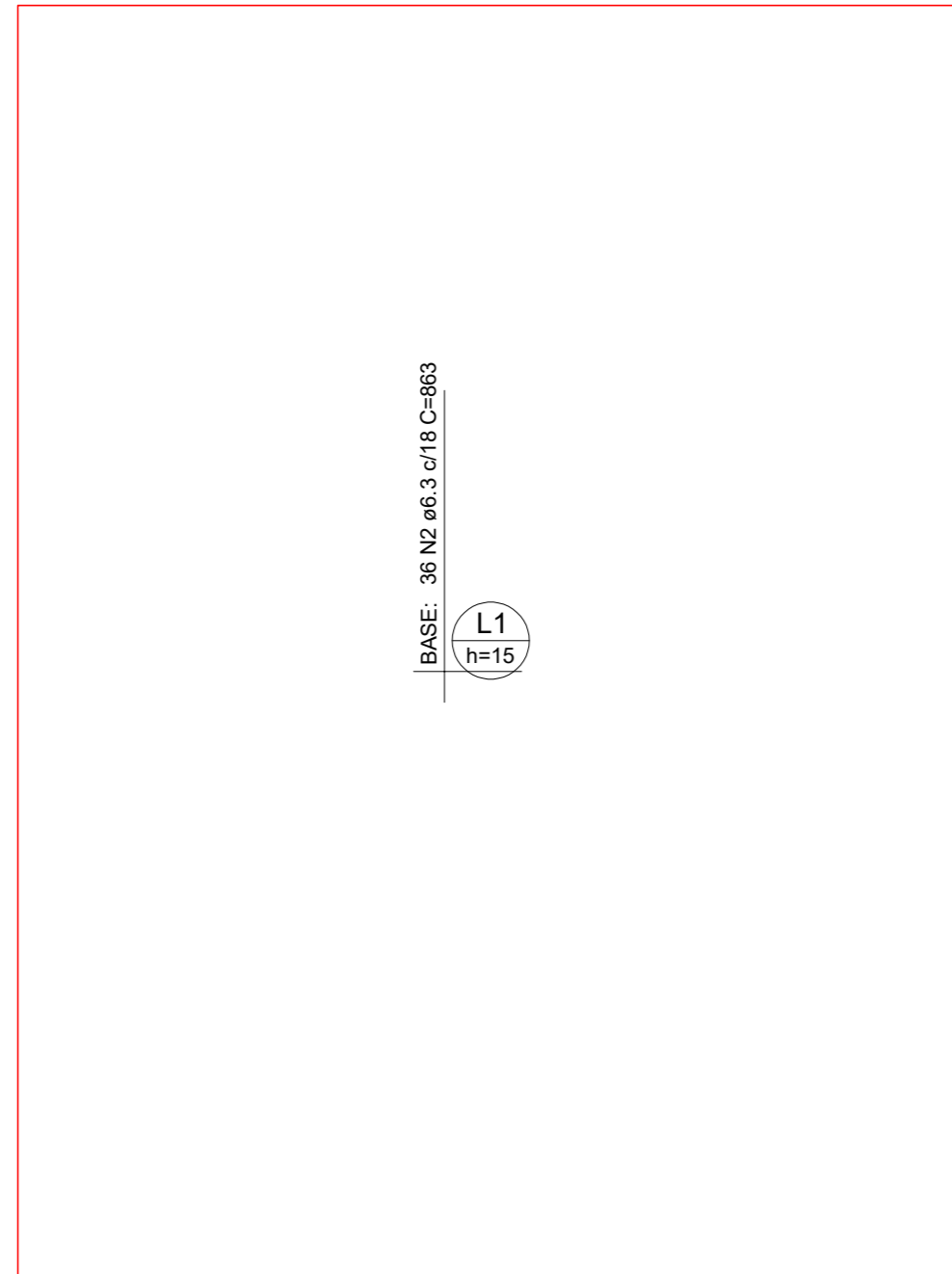
### CASA CATARINA

PROJETO RADIER | ARMADURA INFERIOR RADIER (EIXO X)

RESP. TÉCNICO  
ENG. THIAGO SELIGER WOELLNER

DATA  
24/04/2025

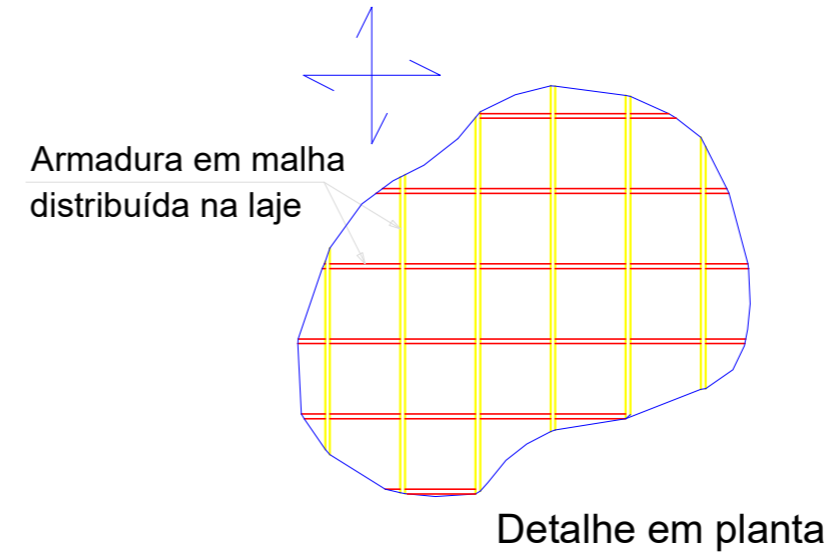
01/05



Armação superior do radier do pavimento Terreo (Eixo Y)

escala 1:50

## DETALHE DA ARMADURA DE MALHA BASE



Comprimento de traspasse



REVISÃO	ALTERAÇÕES	DATA	RESPONSÁVEL
R03			
R02			
R01		__/__/	



GOVERNO DE  
**SANTA CATARINA**  
SIE | SECRETARIA DE INFRAESTRUTURA E MOBILIDADE  
SAS | SECRETARIA DA ASSISTÊNCIA SOCIAL, MULHER E FAMÍLIA

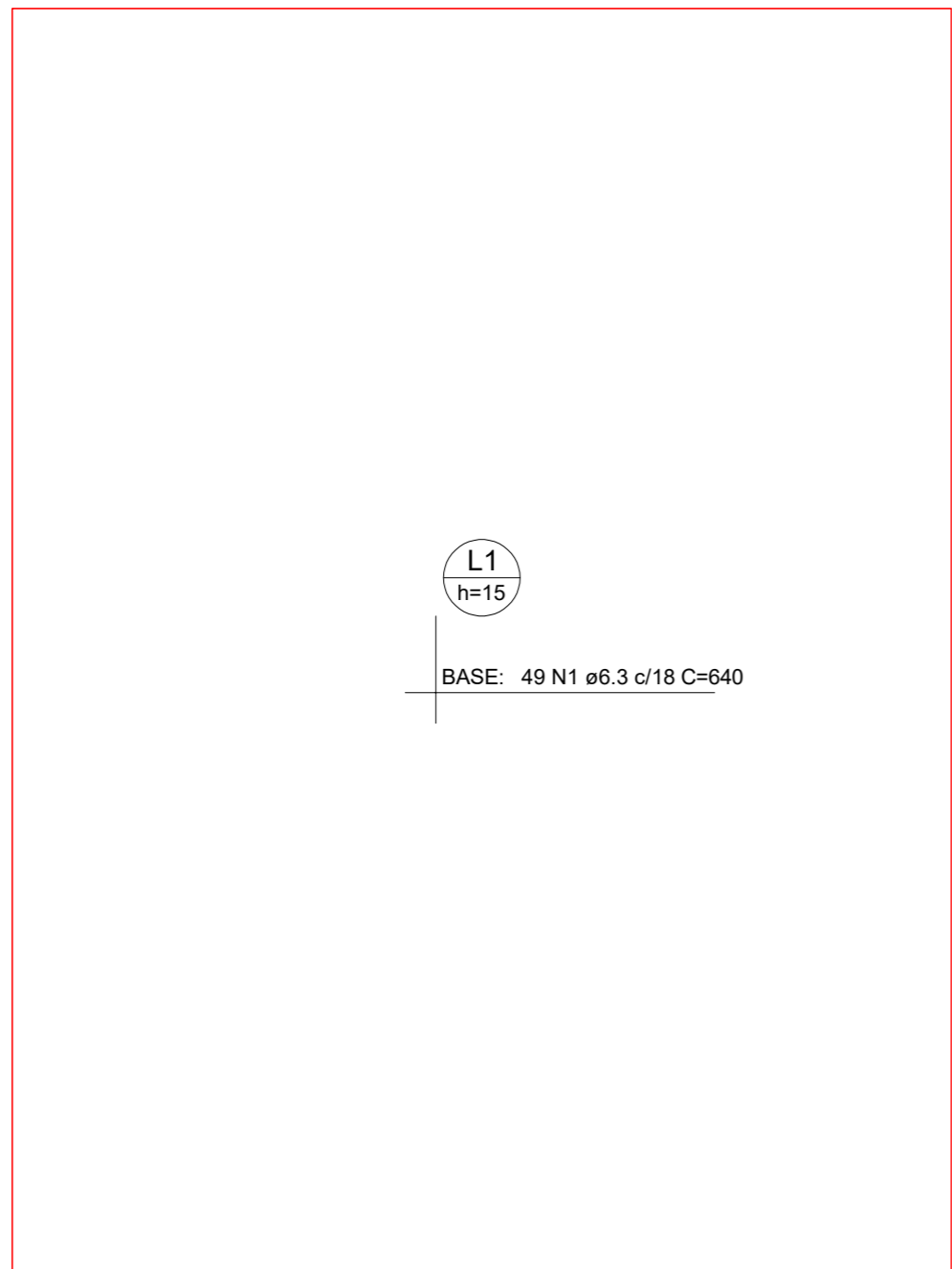
**CASA CATARINA**

PROJETO RADIER | ARMADURA SUPERIOR RADIER (EIXO Y)

RESP. TÉCNICO  
ENG. THIAGO SELIGER WOELLNER

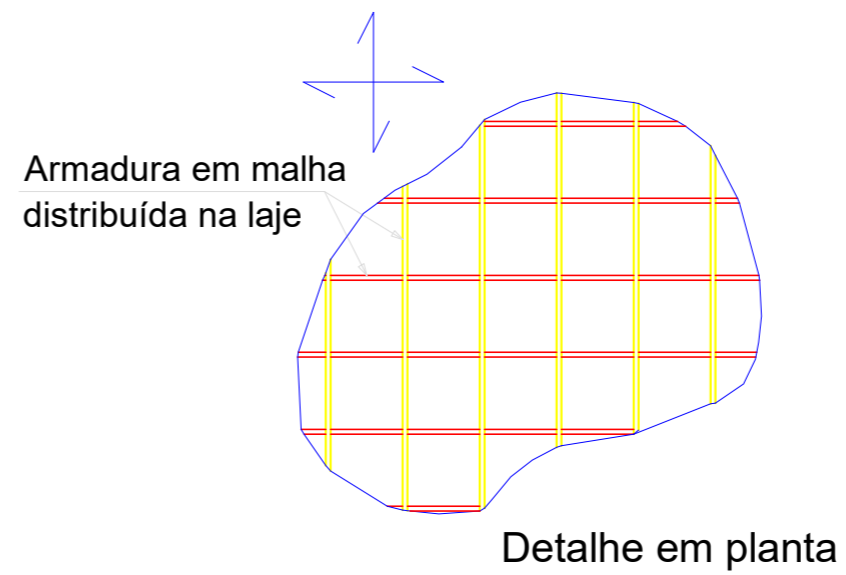
DATA  
24/04/2025

**02/05**




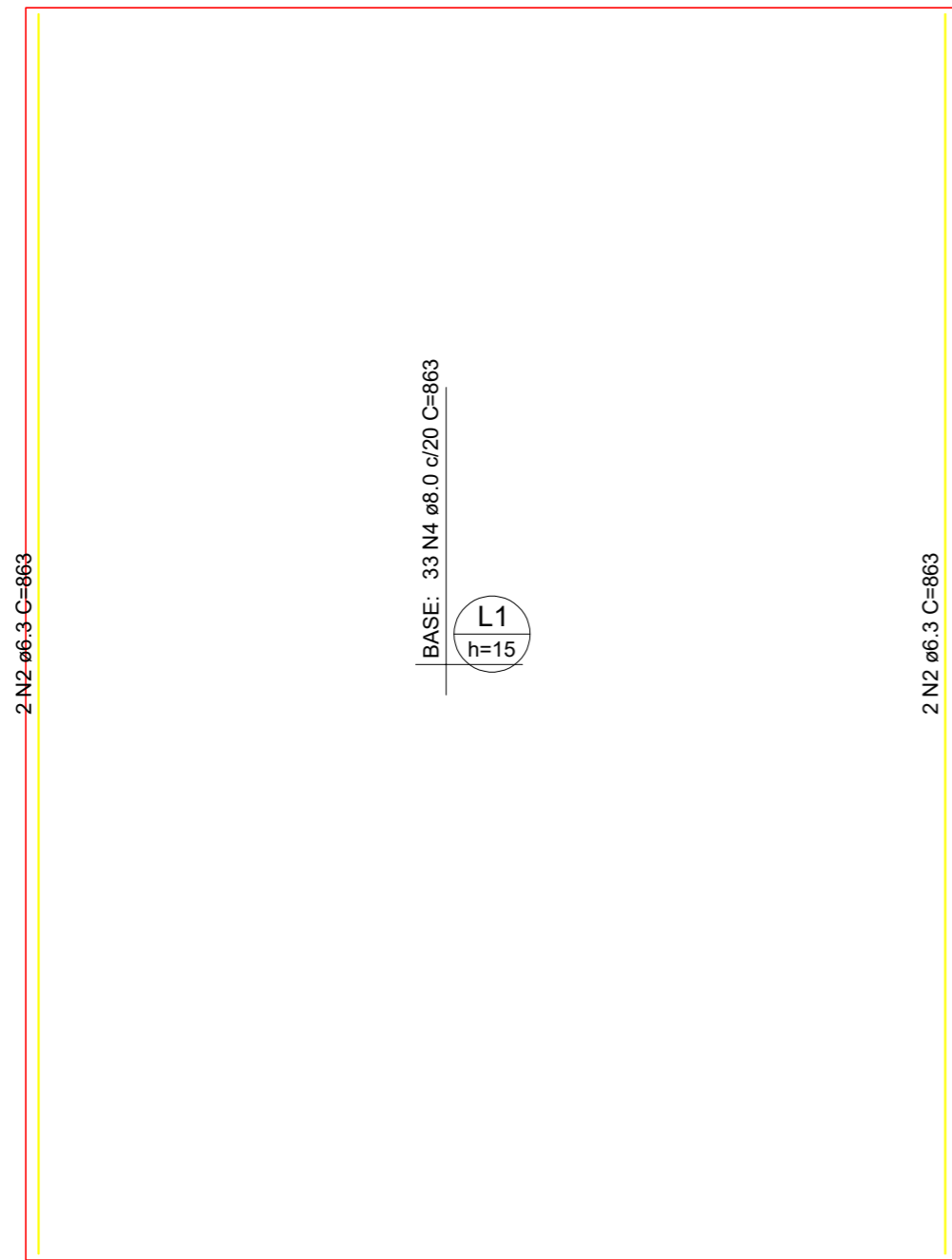
Armação superior do radier do pavimento Terreo (Eixo X)  
escala 1:50

## DETALHE DA ARMADURA DE MALHA BASE



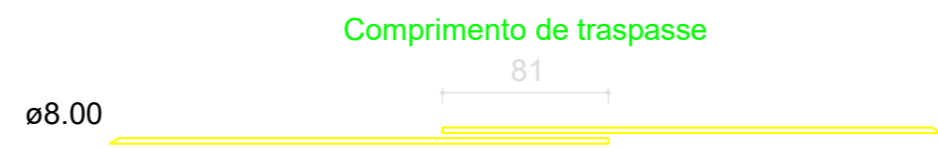
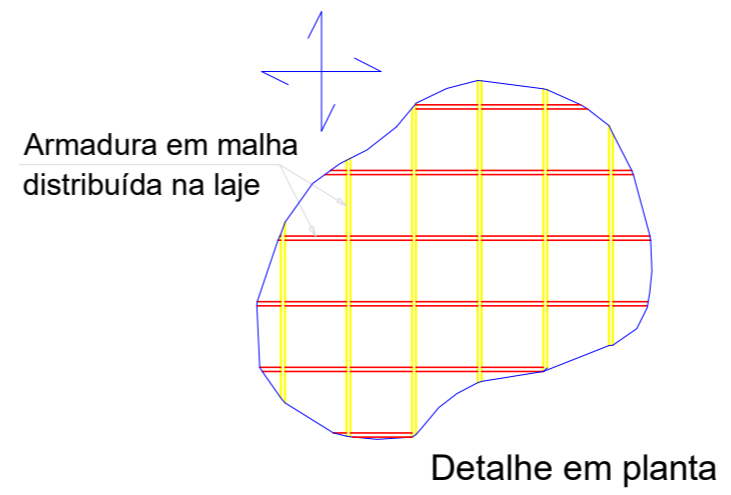
REVISÃO	ALTERAÇÕES	DATA	RESPONSÁVEL
R03			
R02			
R01		__/__/	


**GOVERNO DE SANTA CATARINA**  
 SIE | SECRETARIA DE INFRAESTRUTURA E MOBILIDADE  
 SAS | SECRETARIA DA ASSISTÊNCIA SOCIAL, MULHER E FAMÍLIA  
**CASA CATARINA**

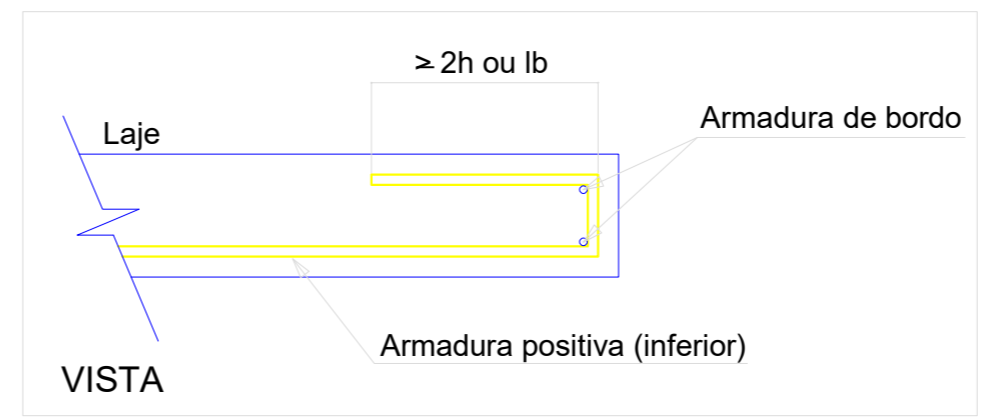


Armação inferior do radier do pavimento Terreo (Eixo Y)


### DETALHE DA ARMADURA DE MALHA BASE

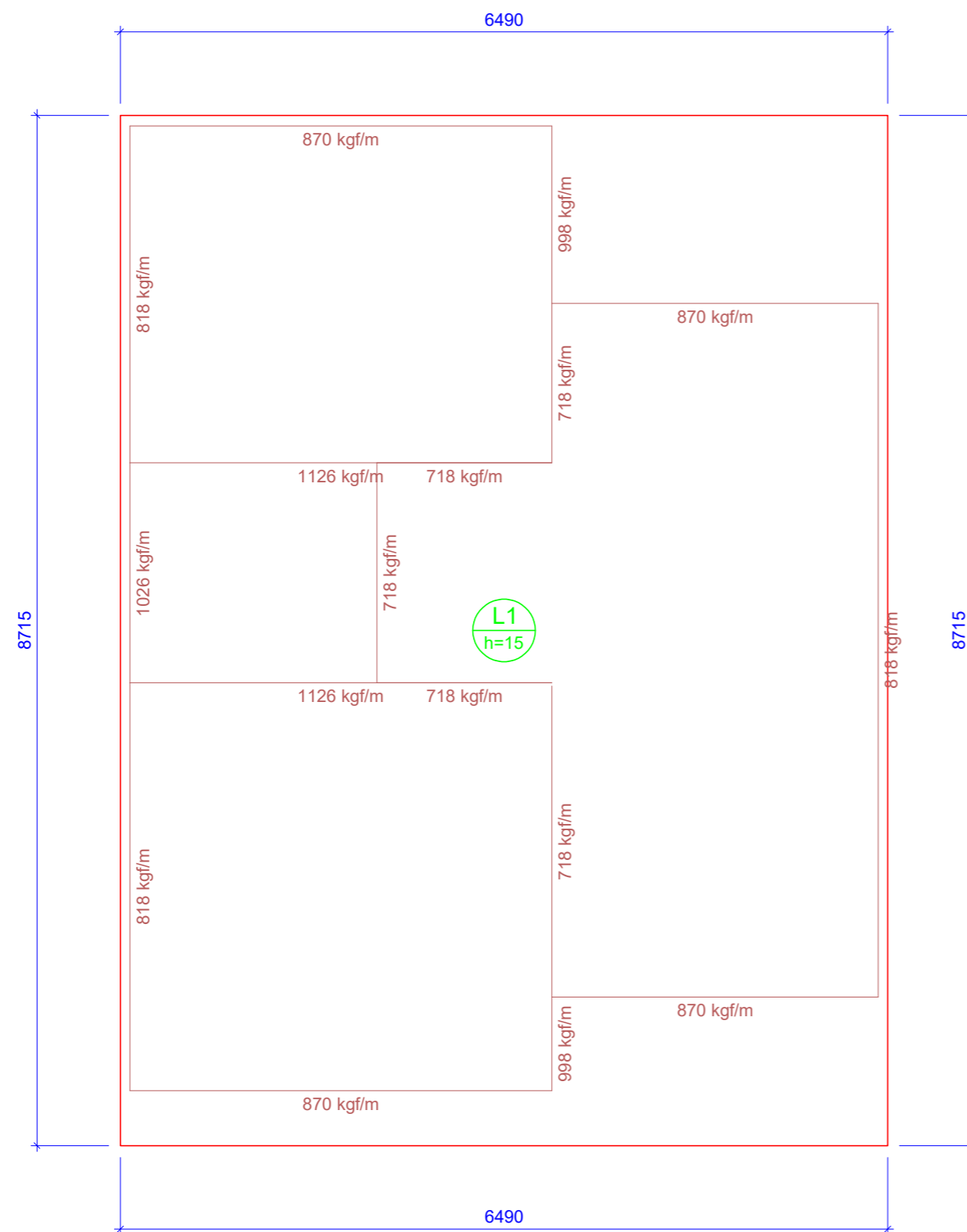


### DETALHE DA ARMADURA DE BORDO LIVRE DA LAJE



REVISÃO	ALTERAÇÕES	DATA	RESPONSÁVEL
R03			
R02			
R01		__/__/	


**GOVERNO DE SANTA CATARINA**  
 SIE | SECRETARIA DE INFRAESTRUTURA E MOBILIDADE  
 SAS | SECRETARIA DA ASSISTÊNCIA SOCIAL, MULHER E FAMÍLIA  
**CASA CATARINA**



## Forma do pavimento Terreo (Nível 0)

escala 1:50

Lajes								
Dados						Sobrecarga (kgf/m <sup>2</sup> )		
Nome	Tipo	Altura (cm)	Elevação (cm)	Nível (cm)	Peso próprio (kgf/m <sup>2</sup> )	Adicional	Acidental	Localizada
L1	Maciça	15	0	0	375	100	150	sim

Características dos materiais	
fck (kgf/cm <sup>2</sup> )	Ecs (kgf/cm <sup>2</sup> )
250	241500

Dimensão máxima do agregado = 19 mm

REVISÃO	ALTERAÇÕES	DATA	RESPONSÁVEL
R03			
R02			
R01		__/__/__	



GOVERNO DE  
**SANTA CATARINA**  
SIE | SECRETARIA DE INFRAESTRUTURA E MOBILIDADE  
SAS | SECRETARIA DA ASSISTÊNCIA SOCIAL, MULHER E FAMÍLIA

### CASA CATARINA

PROJETO RADIER | FORMA RADIER

RESP. TÉCNICO  
ENG. THIAGO SELIGER WOELLNER

DATA  
24/04/2025

**05/05**



# Assinaturas do documento



Código para verificação: **RQ9S7U96**

Este documento foi assinado digitalmente pelos seguintes signatários nas datas indicadas:



**THIAGO SELIGER WOELLNER** (CPF: 091.XXX.799-XX) em 23/06/2025 às 13:46:51

Emitido por: "SGP-e", emitido em 03/12/2020 - 17:07:31 e válido até 03/12/2120 - 17:07:31.

(Assinatura do sistema)

Para verificar a autenticidade desta cópia, acesse o link <https://portal.sgpe.sea.sc.gov.br/portal-externo/conferencia-documento/U0IFXzY5NjVfMDAwMjJzNTlfMjJzNjBfMjAyNV9SUTITN1U5Ng==> ou o site

<https://portal.sgpe.sea.sc.gov.br/portal-externo> e informe o processo **SIE 00022359/2025** e o código **RQ9S7U96** ou aponte a câmera para o QR Code presente nesta página para realizar a conferência.