

PLANTA DE LAYOUT TERREO  
ENC 17/24

TABELA DE ESQUADRIAS						
DESCRIÇÃO	LARGURA	ALTURA	PEITORIL	MATERIAL	QUANT.	ABERTURA
(A)	140	90	120	ALUMÍNIO E VIDRO	2	BASCULANTE
(A)	155	90	120	ALUMÍNIO E VIDRO	1	BASCULANTE
(A)	280	90	120	ALUMÍNIO E VIDRO	1	BASCULANTE
(A)	285	90	120	ALUMÍNIO E VIDRO	16	BASCULANTE
(A)	300	90	120	ALUMÍNIO E VIDRO	5	BASCULANTE
(A)	345	90	120	ALUMÍNIO E VIDRO	1	BASCULANTE
(A)	350	90	120	ALUMÍNIO E VIDRO	4	BASCULANTE
(A)	385	90	120	ALUMÍNIO E VIDRO	2	BASCULANTE
(A)	390	90	120	ALUMÍNIO E VIDRO	2	BASCULANTE
(A)	410	90	120	ALUMÍNIO E VIDRO	3	BASCULANTE

TABELA DE PORTAS						
DESCRIÇÃO	LARGURA	ALTURA	MATERIAL	QUANT.	ABERTURA	
(A)	70	210	MADERA	1	ABRIR	
(A)	70	210	ALUMÍNIO	4	ABRIR	
(A)	80	210	MADERA	14	ABRIR	
(A)	80	210	ALUMÍNIO E VIDRO	2	ABRIR	
(A)	80	210	ALUMÍNIO E VIDRO	1	CORRER	
(A)	117	210	ALUMÍNIO E VIDRO	1	ABRIR	
(A)	140	210	ALUMÍNIO E VIDRO	2	ABRIR	
(A)	190	210	MADERA	1	ABRIR	
(A)	190	210	FERRO E VIDRO	1	ABRIR	

UNIVERSIDADE DO ESTADO DE SANTA CATARINA -  
 UDESC  
 CENTRO DE CIÊNCIAS AGROVETERINÁRIAS - CAV

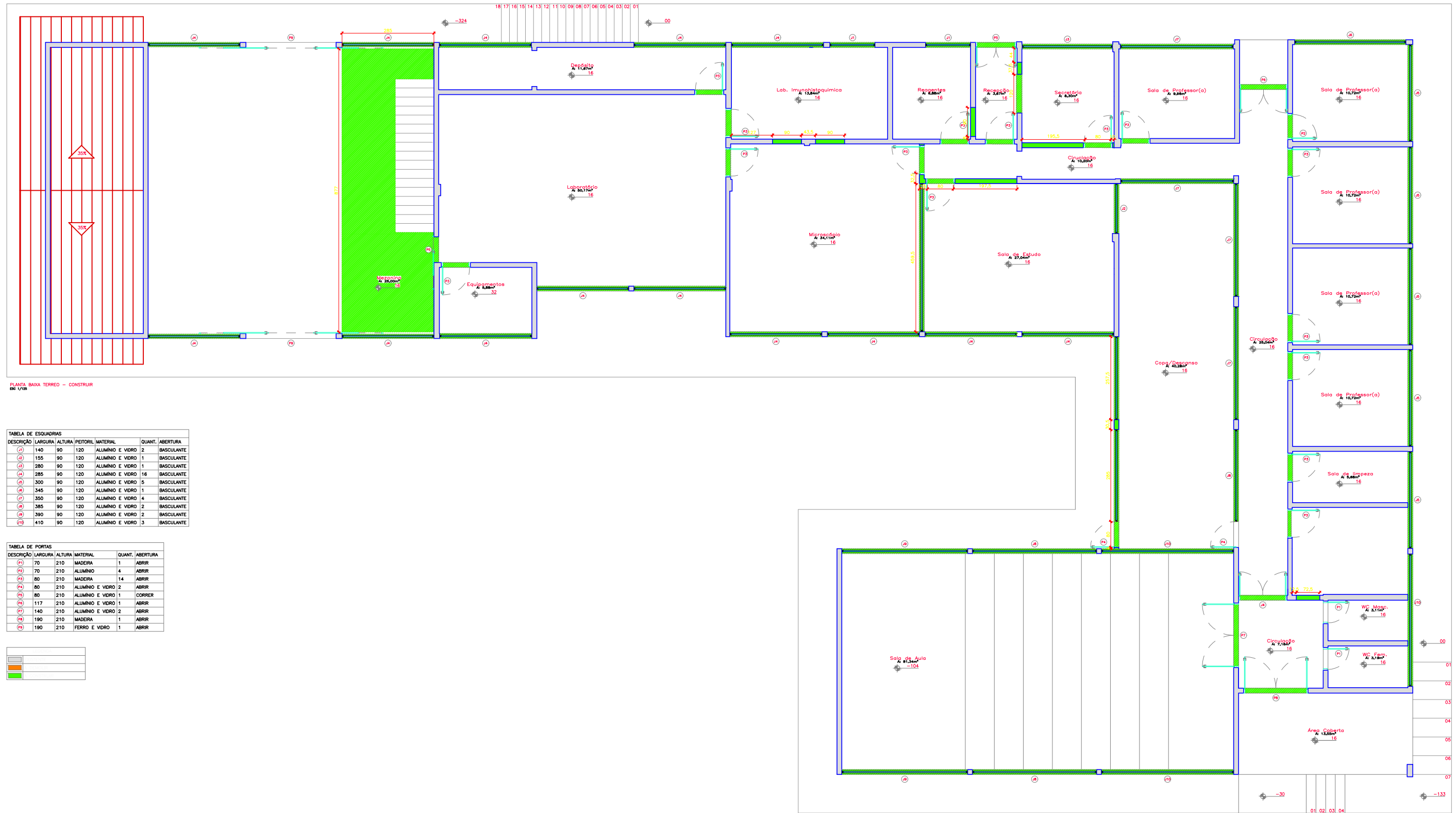
PROJETO LABORATÓRIO DE  
 PATOLOGIA ANIMAL  
 ETAPA: ENTREGA FINAL  
 FOLHA: 03/12

SETOR DE OBRAS  
 Data: NOVEMBRO/2023

...IDENTIDADE VISUAL\_Versão03\_Revista\_Legua\_Versão\_032017.dwg







PLANTA BAIXA TERREO - CONSTRUIR  
Esc 1/20

TABELA DE ESQUADRIAS

DESCRIÇÃO	LARGURA	ALTURA	PEITORIL	MATERIAL	QUANT.	ABERTURA
(A)	140	90	120	ALUMÍNIO E VIDRO	2	BASCULANTE
(A)	155	90	120	ALUMÍNIO E VIDRO	1	BASCULANTE
(A)	280	90	120	ALUMÍNIO E VIDRO	1	BASCULANTE
(A)	285	90	120	ALUMÍNIO E VIDRO	16	BASCULANTE
(A)	300	90	120	ALUMÍNIO E VIDRO	5	BASCULANTE
(A)	345	90	120	ALUMÍNIO E VIDRO	1	BASCULANTE
(A)	350	90	120	ALUMÍNIO E VIDRO	4	BASCULANTE
(A)	385	90	120	ALUMÍNIO E VIDRO	2	BASCULANTE
(A)	390	90	120	ALUMÍNIO E VIDRO	2	BASCULANTE
(A)	410	90	120	ALUMÍNIO E VIDRO	3	BASCULANTE

TABELA DE PORTAS

DESCRIÇÃO	LARGURA	ALTURA	MATERIAL	QUANT.	ABERTURA
(A)	70	210	MADERA	1	ABRIR
(A)	70	210	ALUMÍNIO	4	ABRIR
(A)	80	210	MADERA	14	ABRIR
(A)	80	210	ALUMÍNIO E VIDRO	2	ABRIR
(A)	80	210	ALUMÍNIO E VIDRO	1	CORRER
(A)	117	210	ALUMÍNIO E VIDRO	1	ABRIR
(A)	140	210	ALUMÍNIO E VIDRO	2	ABRIR
(A)	190	210	MADERA	1	ABRIR
(A)	190	210	FERRO E VIDRO	1	ABRIR



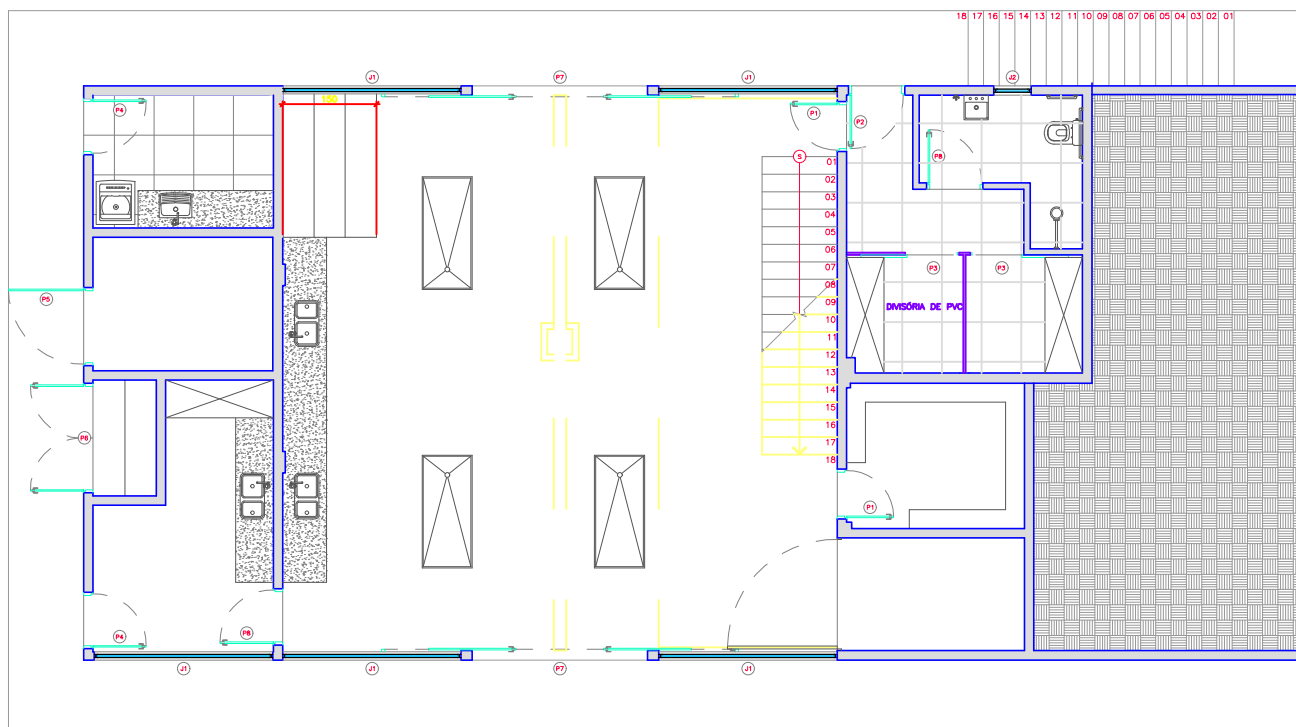
UNIVERSIDADE DO ESTADO DE SANTA CATARINA - UDESC  
CENTRO DE CIÊNCIAS AGROVETERINÁRIAS - CAV

PROJETO LABORATÓRIO DE PATOLOGIA ANIMAL  
ETAPA: ENTREGA FINAL  
FOLHA: 09/12

SETOR DE OBRAS  
Data: NOVEMBRO/2023

L:\CENTRO DE CIÊNCIAS AGROVETERINÁRIAS\Setor de Obras\Projeto\09\_09\_2023\09\_09\_2023\_09\_12.dwg





PLANTA DE LAYOUT SUBSOLO  
Esc: 1/125

TABELA DE ESQUADRIAS

DESCRIÇÃO	LARGURA	ALTURA	PEITORIL, MATERIAL	QUANT.	ABERTURA
(P1)	285	100	ALUMÍNIO E VIDRO	5	BASCULANTE
(P2)	60	60	ALUMÍNIO E VIDRO	5	BASCULANTE

TABELA DE PORTAS

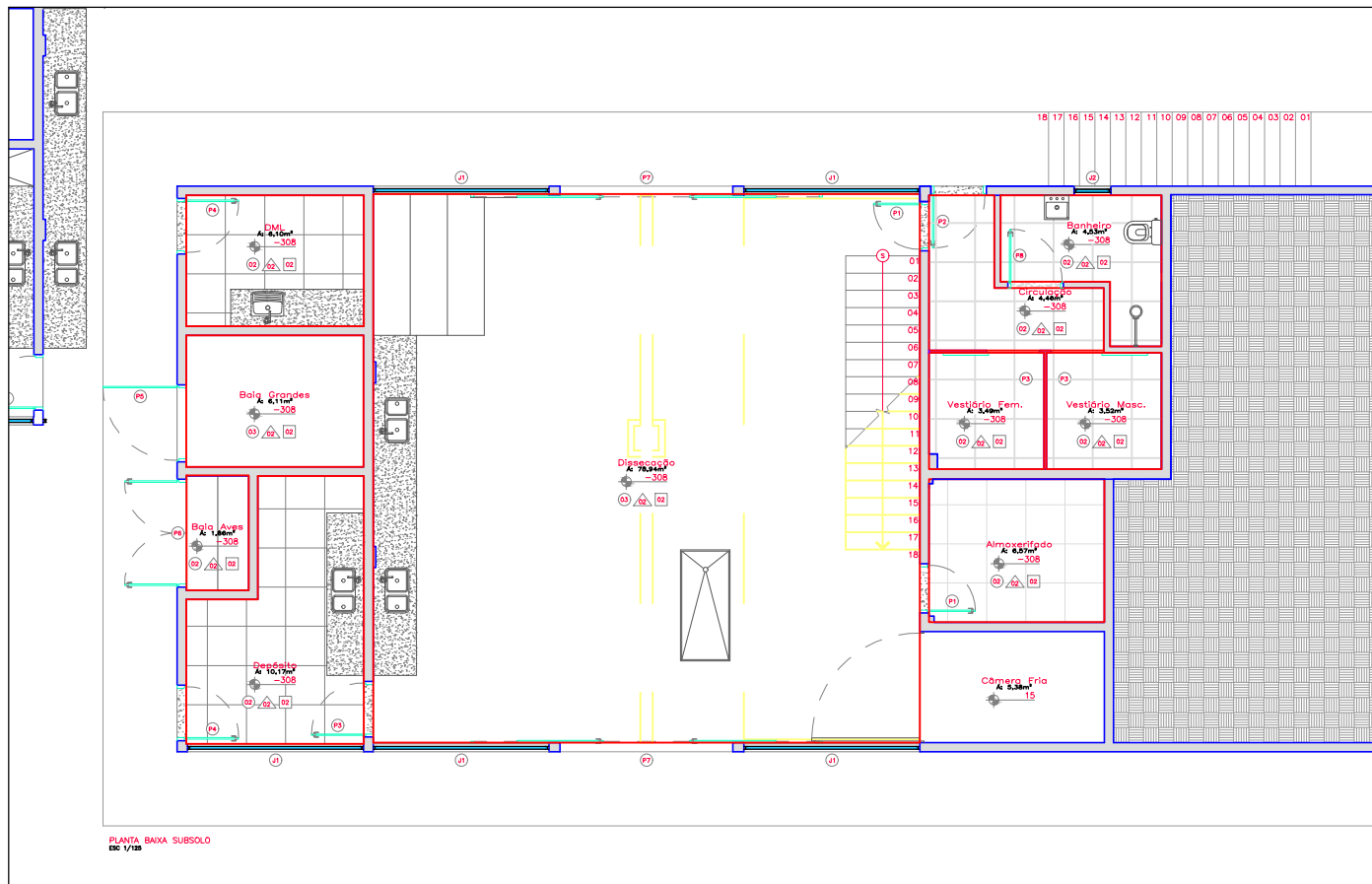
DESCRIÇÃO	LARGURA	ALTURA	MATERIAL	QUANT.	ABERTURA
(P3)	70	210	ALUMÍNIO	2	ABRIR
(P4)	80	210	ALUMÍNIO E VIDRO	1	ABRIR
(P5)	80	210	PVC	2	CORRER
(P6)	80	210	ALUMÍNIO COM GRADE	2	ABRIR
(P7)	115	210	ALUMÍNIO COM GRADE	1	ABRIR
(P8)	165	210	ALUMÍNIO COM GRADE	1	ABRIR
(P9)	280	400	ALUMÍNIO	2	CORRER
(P10)	80	210	ALUMÍNIO	2	ABRIR

UNIVERSIDADE DO ESTADO DE SANTA CATARINA -  
UDESC  
CENTRO DE CIÊNCIAS AGROVETERINÁRIAS - CAV

PROJETO LABORATÓRIO DE  
PATOLOGIA ANIMAL  
ETAPA: ENTREGA FINAL  
FOLHA: 04/12

SETOR DE OBRAS  
Data: NOVEMBRO/2023

...:G:\ENTRADA\UDESC\VerificaBases\Legua\Verific\RG2017.ppt



PLANTA BAIXA SUBSOLO  
Esc: 1/125

TABELA DE ESQUADRIAS

DESCRIÇÃO	LARGURA	ALTURA	PEITORIL	MATERIAL	QUANT.	ABERTURA
(P1)	285	100	110	ALUMÍNIO E VIDRO	5	BASCULANTE
(P2)	60	60	150	ALUMÍNIO E VIDRO	5	BASCULANTE

TABELA DE PORTAS

DESCRIÇÃO	LARGURA	ALTURA	MATERIAL	QUANT.	ABERTURA
(P3)	70	210	ALUMÍNIO	2	ABRIR
(P4)	80	210	ALUMÍNIO E VIDRO	1	ABRIR
(P5)	80	210	ALUMÍNIO	4	ABRIR
(P6)	80	210	ALUMÍNIO COM GRADE	2	ABRIR
(P7)	115	210	ALUMÍNIO COM GRADE	1	ABRIR
(P8)	165	210	ALUMÍNIO COM GRADE	1	ABRIR
(P9)	280	400	ALUMÍNIO	2	CORRER

TABELA DE REVESTIMENTOS

○	PISO
(P1)	PISO VINÍLICO
(P2)	PISO PORCELANATO
(P3)	CIMENTO QUEIMADO
(P4)	PAREDE
(P5)	TINTA
(P6)	CERÂMICA
(P7)	TETO
(P8)	FORRO PVC
(P9)	LAJE

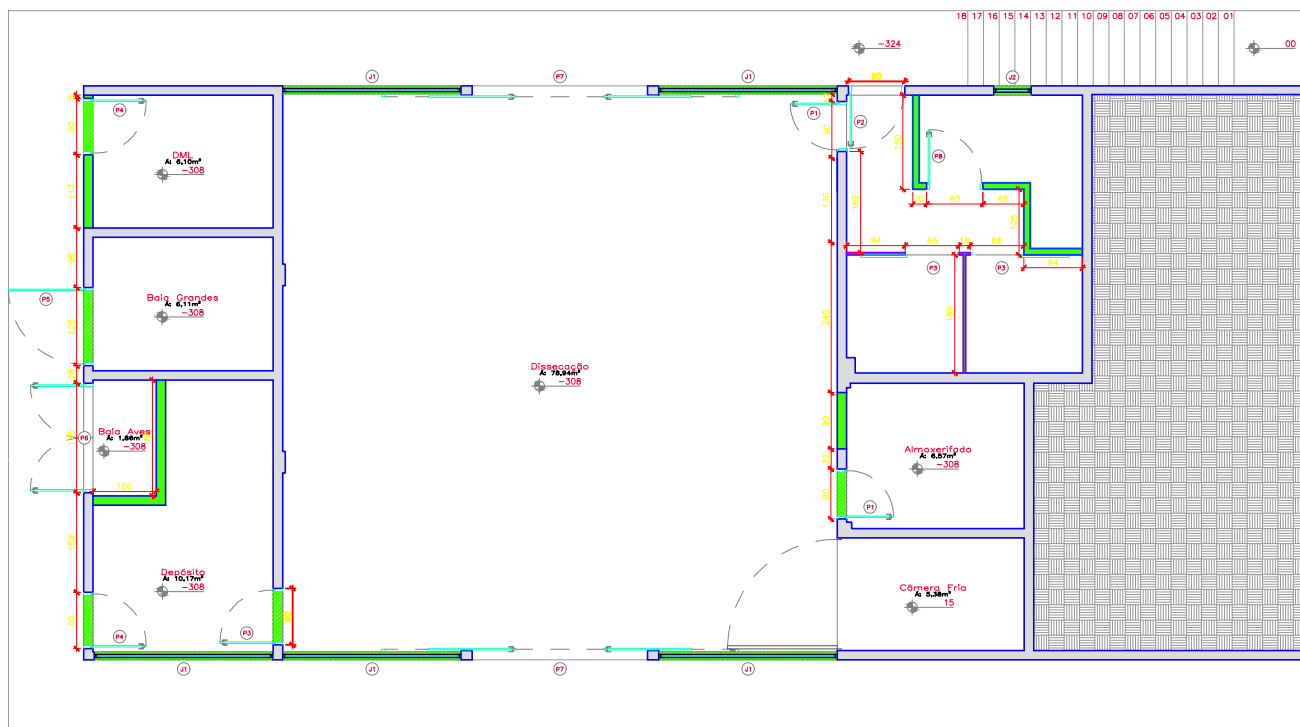
UNIVERSIDADE DO ESTADO DE SANTA CATARINA -  
 UDESC  
 CENTRO DE CIÊNCIAS AGROVETERINÁRIAS - CAV

PROJETO LABORATÓRIO DE  
 PATOLOGIA ANIMAL  
 ETAPA: ENTREGA FINAL  
 FOLHA: 06/12

SETOR DE OBRAS  
 Data: NOVEMBRO/2023

...:G:\PROJETO\UDESC\Verificacao\Legua\Verificacao\RG2023.dwg





PLANTA BAIXA SUBSOLO - CONSTRUIR  
Esc: 1/125

TABELA DE ESQUADRIAS

DESCRIÇÃO	LARGURA	ALTURA	PEITORIL	MATERIAL	QUANT.	ABERTURA
(P1)	285	100	110	ALUMINIO E VIDRO	5	BASCULANTE
(P2)	60	60	150	ALUMINIO E VIDRO	5	BASCULANTE

TABELA DE PORTAS

DESCRIÇÃO	LARGURA	ALTURA	MATERIAL	QUANT.	ABERTURA
(P3)	80	210	ALUMINIO	1	ABRIR
(P2)	90	210	ALUMINIO E VIDRO	1	ABRIR
(P3)	90	210	ALUMINIO	5	ABRIR
(P4)	90	210	ALUMINIO COM GRADE	2	ABRIR
(P5)	125	210	ALUMINIO COM GRADE	1	ABRIR
(P6)	165	210	ALUMINIO COM GRADE	1	ABRIR
(P7)	280	400	ALUMINIO	2	CORRER





## Assinaturas do documento



Código para verificação: **691GJ0EA**

Este documento foi assinado digitalmente pelos seguintes signatários nas datas indicadas:



**ELIANA DOROTEA PORTO VELHO** (CPF: 799.XXX.009-XX) em 26/02/2026 às 15:18:40

Emitido por: "SGP-e", emitido em 13/07/2018 - 13:48:14 e válido até 13/07/2118 - 13:48:14.

(Assinatura do sistema)

Para verificar a autenticidade desta cópia, acesse o link <https://portal.sgpe.sea.sc.gov.br/portal-externo/conferencia-documento/VURFU0NfMTIwMjJfMDAwNDA0NDRfNDA0NzJfMjAyNV82OTFHSjBFQQ==> ou o site <https://portal.sgpe.sea.sc.gov.br/portal-externo> e informe o processo **UDESC 00040444/2025** e o código **691GJ0EA** ou aponte a câmera para o QR Code presente nesta página para realizar a conferência.