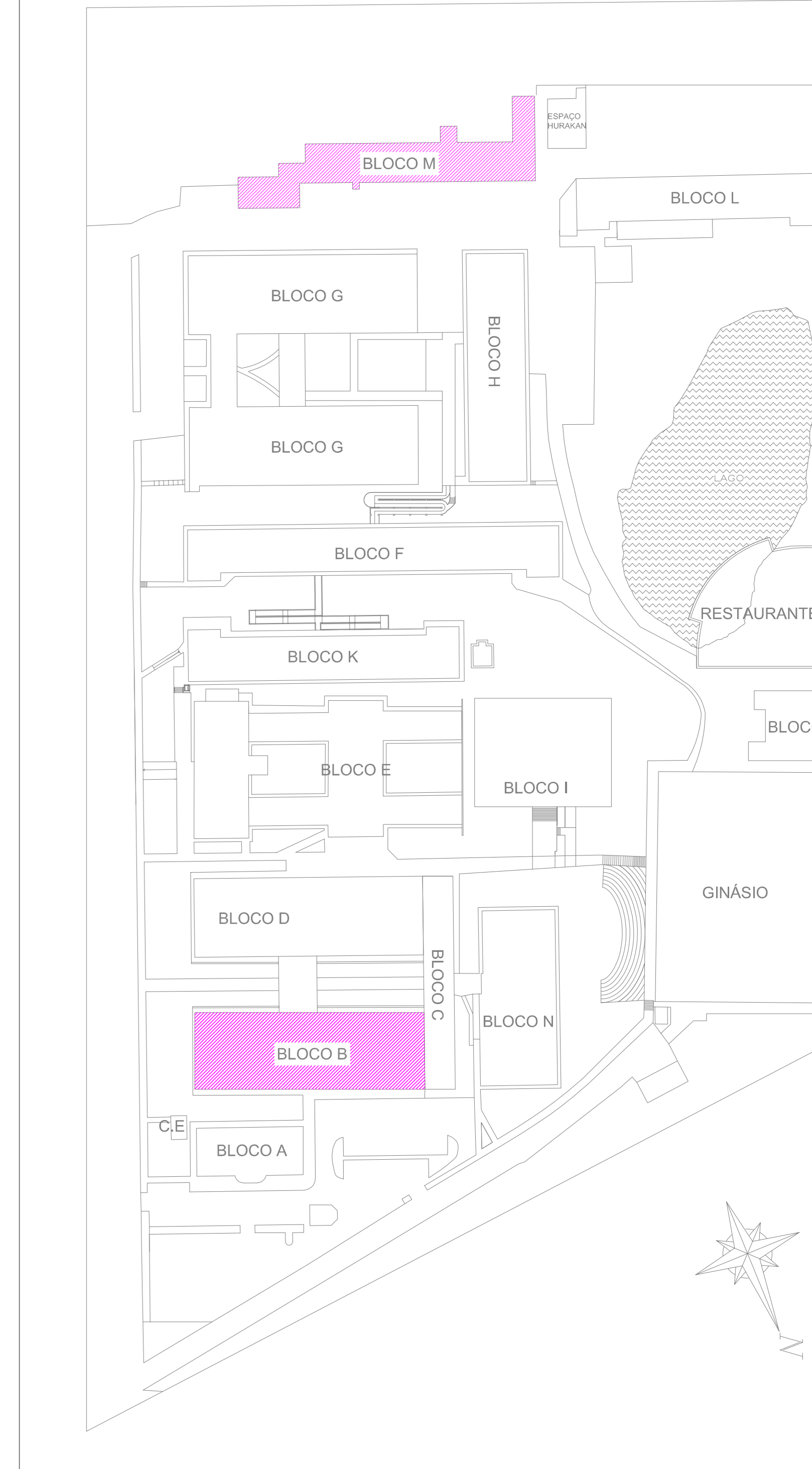


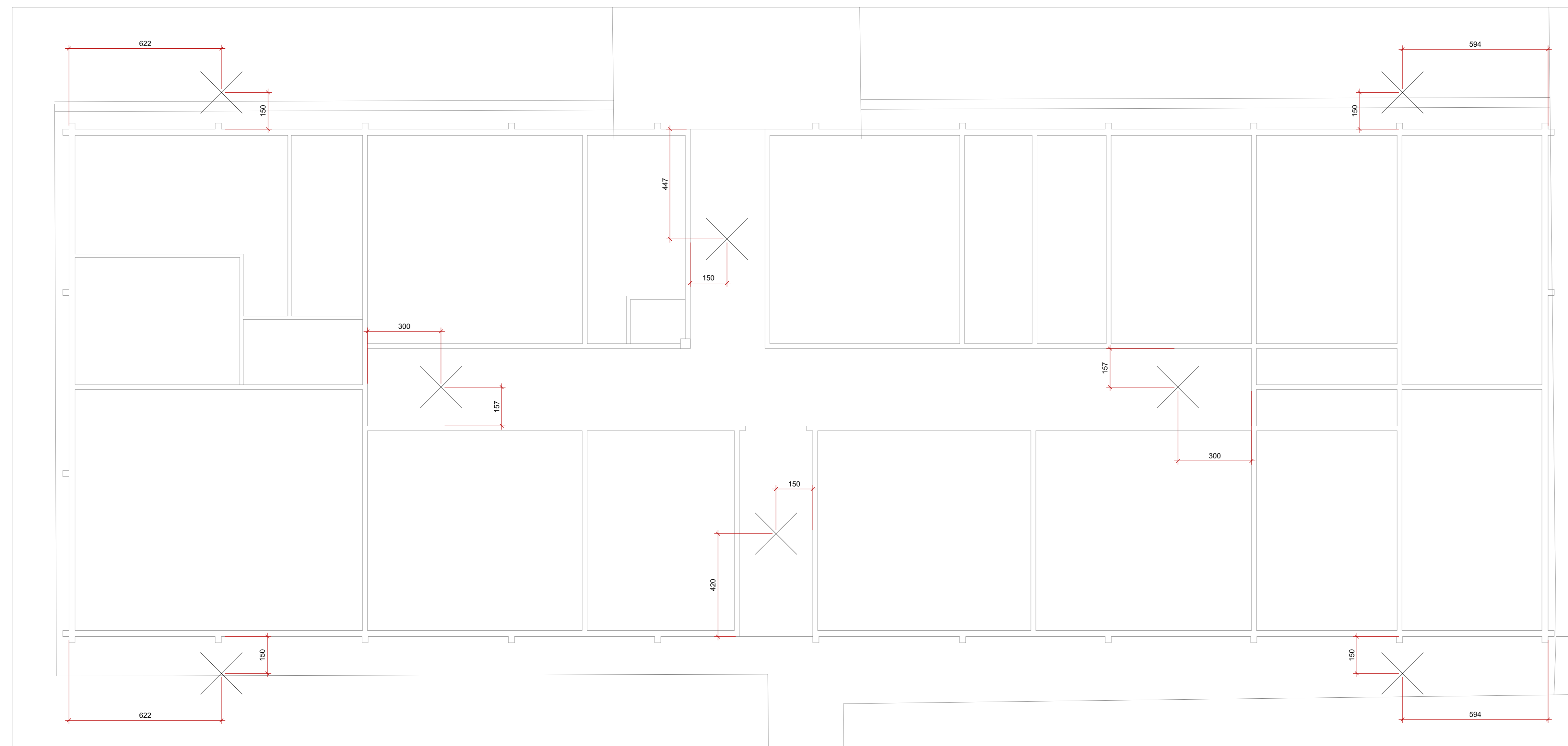


**Bloco M**  
Esc. 1:100



**Planta Locação**

Esc. 1:1000



**Bloco B**  
Esc. 1:100

**Memória de Cálculo**

**Bloco B**

Área do bloco: 1.440,00 m<sup>2</sup>

Segundo o item 4.1.1.2 da NBR8036:

- Para até 1.200 m<sup>2</sup>: 1 furo a cada 200m<sup>2</sup>:  
1.200 / 200 = 6 furos
- Para cada 400m<sup>2</sup> que excederem os 1.200m<sup>2</sup>:  
1.440 - 1.200 = 240 m<sup>2</sup> / 400 m<sup>2</sup> = +1

**Total de furos = 7 (por questão de simetria de dados, foi-se optado por fazer 8 furos)**

**Bloco M**

Área do bloco: 150,00 m<sup>2</sup>

Segundo o item 4.1.1.2 da NBR8036:

- Para até 1.200 m<sup>2</sup>: 1 furo a cada 200m<sup>2</sup>:  
150 / 200 = 1 furo

**Total de furos = 1**

V01	R00	Emissão Inicial	02/2026	Marjorie
Versão	Revisão	Modificações	DATA	AUTOR

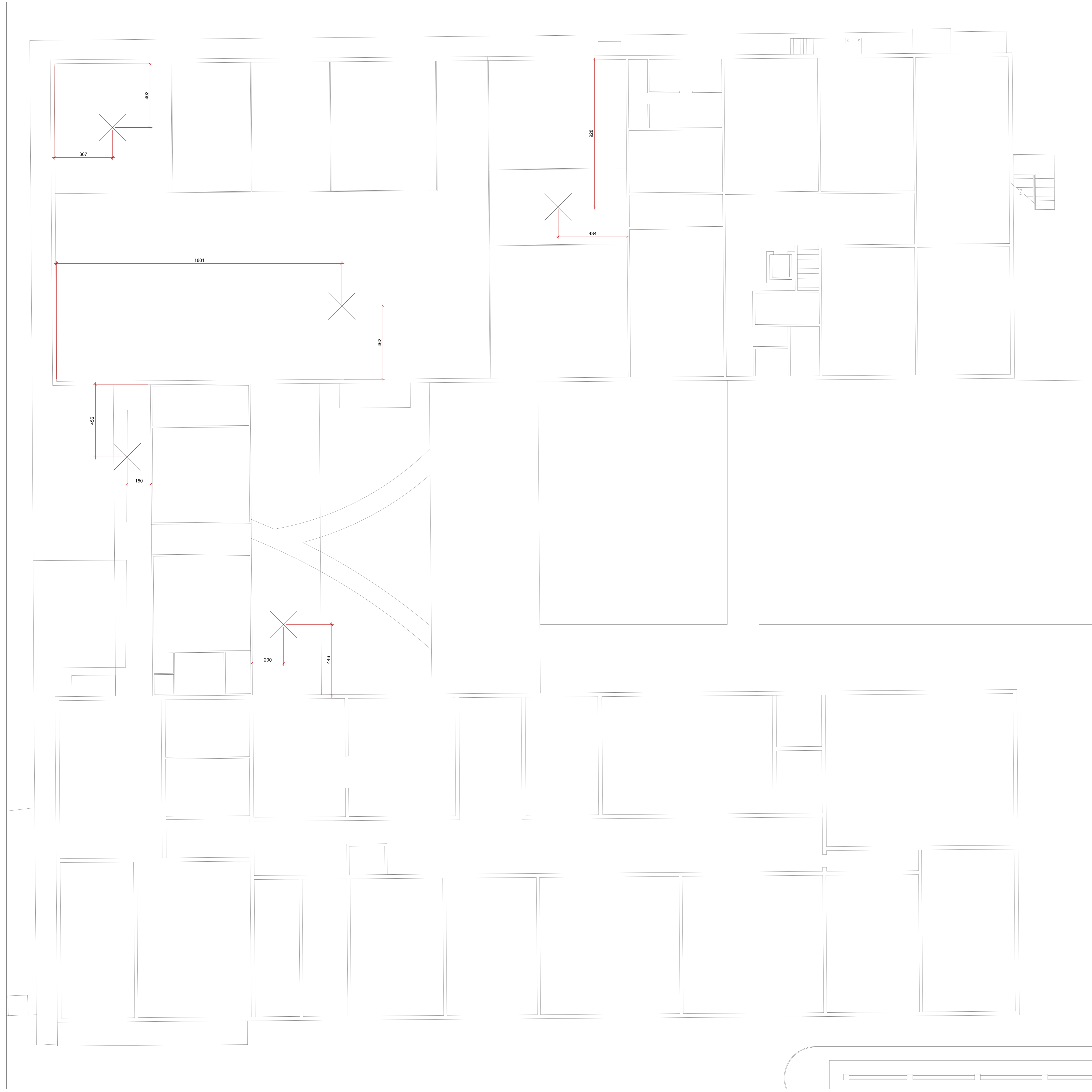
Obra: Sondagem Geotécnica  
 Endereço da Obra: Rua: Paulo Malchitzki, n.º: 200, Bairro: Distrito Industrial Norte, Município: Joinville/SC

Autoria:	Disciplina	Coordenação de Obras - CCT / UDESC	Localização
Proprietário:	Conteúdo da Prancha	Universidade do Estado de Santa Catarina	Localização de furos de sondagem
CNPJ: 83.891.283/0001-36	Planta de localização	Representante: José Fernando Fragelli	Planta Bloco B
	Planta Bloco M		Escala: Indicada
			Desenho: Marjorie
			Data: Fevereiro/2026

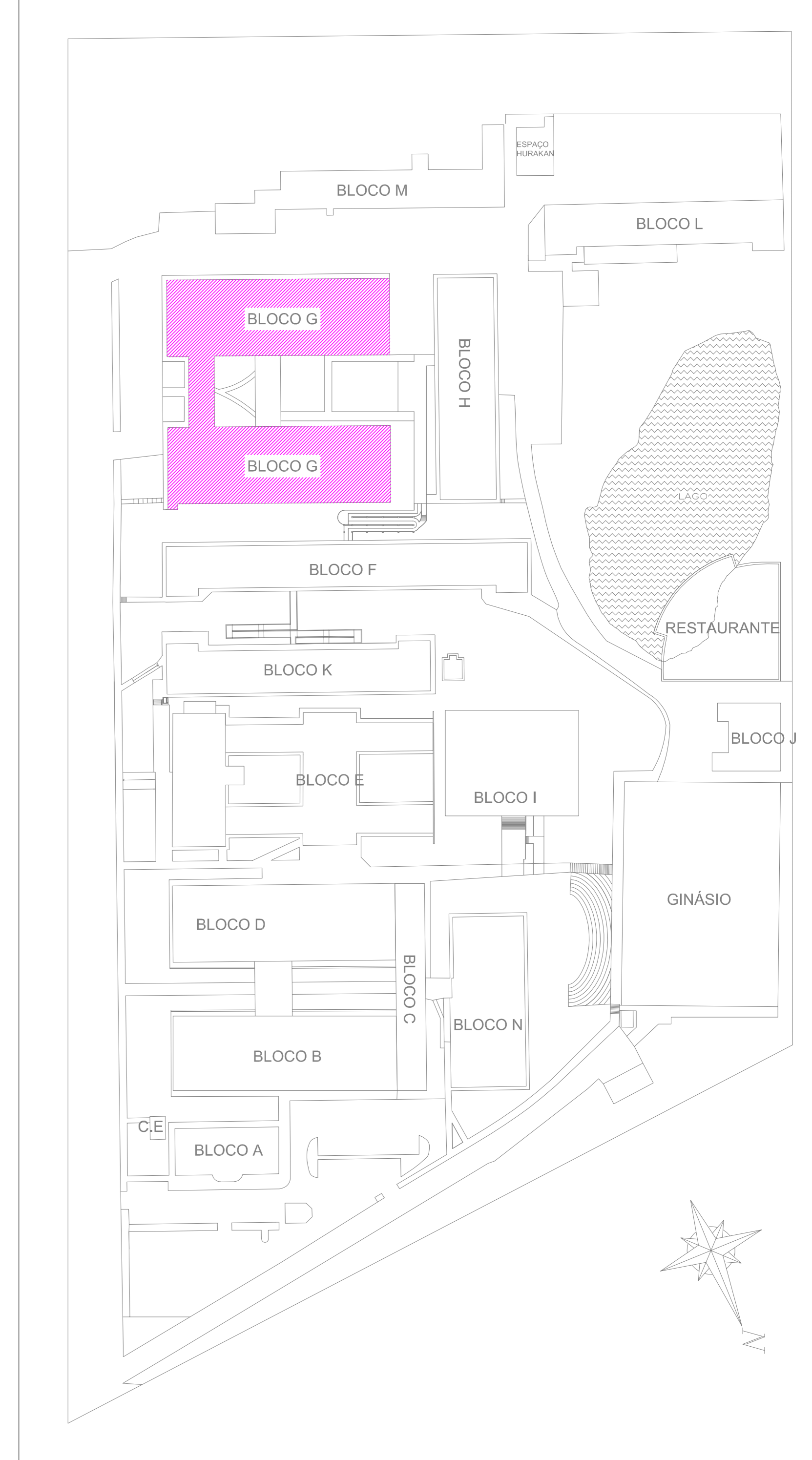
Arquivo:

CCT	JOI	SONDAGEM	DES	AP	LOC	001-002	V1	R00	S0
Centro	Cidade	Obra	Documento	Etapa	Disciplina	Prancha/Página	Versão	Revisão	Status

Este desenho é de propriedade da UDESC, não poderá ser alterado, modificado, copiado ou reproduzido de forma parcial ou integral sem autorização por escrito da prosecretaria. Lei Federal 9.610 de 19 de Fevereiro de 1998.



**Bloco G**  
Esc. 1:100



**Planta Locação**  
Esc. 1:1000

Memória de Cálculo	
<b>Bloco G</b>	
Área do bloco: 980,84 m <sup>2</sup>	
Segundo o item 4.1.1.2 da NBR8036:	
- Para até 1.200 m <sup>2</sup> : 1 furo a cada 200m <sup>2</sup> :	
980,84 / 200 = 5 furos	
<b>Total de furos = 5</b>	

V01	R00	Emissão Inicial	02/2026	Marjorie
Versão	Revisão	Modificações	DATA	AUTOR



UNIVERSIDADE  
DO ESTADO DE  
SANTA CATARINA



JOINVILLE  
CENTRO DE CIÊNCIAS  
TECNOLÓGICAS



GOVSC



**Sondagem**  
CAMPUS - II - JOINVILLE  
Assessoria de Obras / CCT

Obra:	Endereço da Obra:		N.º: 200
<b>Sondagem Geotécnica</b>	Rua: Paulo Malchitzki		
	Bairro: Distrito Industrial Norte		
	Município: Joinville/SC		
Autoria:	Disciplina		
<b>Coordenação de Obras - CCT / UDESC</b>	<b>Locação</b>		
	Detalhamento:		
	<b>Locação de furos de sondagem</b>		
Proprietário:	Conteúdo da Prancha:	Escala:	Indicada
Universidade do Estado de Santa Catarina	Planta de locação	Desenho:	Marjorie
CNPJ: 83.891.283/0001-36	Planta Bloco G	Data:	Fevereiro/2026
Representante: José Fernando Fragelli			

Arquivo:	CCT	JOI	SONDAGEM	DES	AP	LOC	002-002	V1	R00	S0
	Centro	Cidade	Obra	Documento	Etapa	Disciplina	Prancha/página	Versão	Revisão	Status

Este desenho é de propriedade da UDESC, não poderá ser alterado, modificado, copiado ou reproduzido de forma parcial ou integral sem autorização por escrito da proprietária. Lei Federal 9.610 de 19 de Fevereiro de 1998.