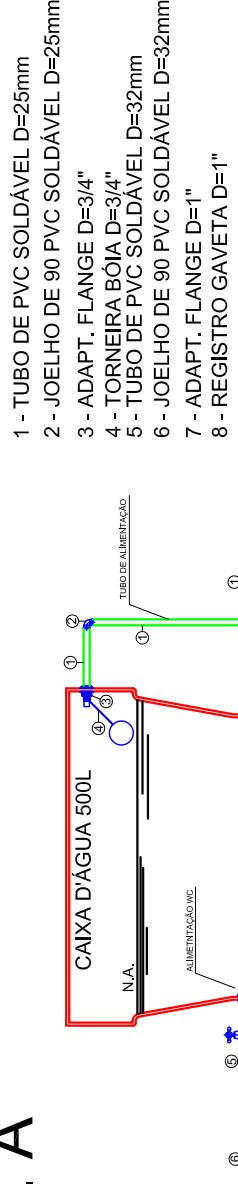
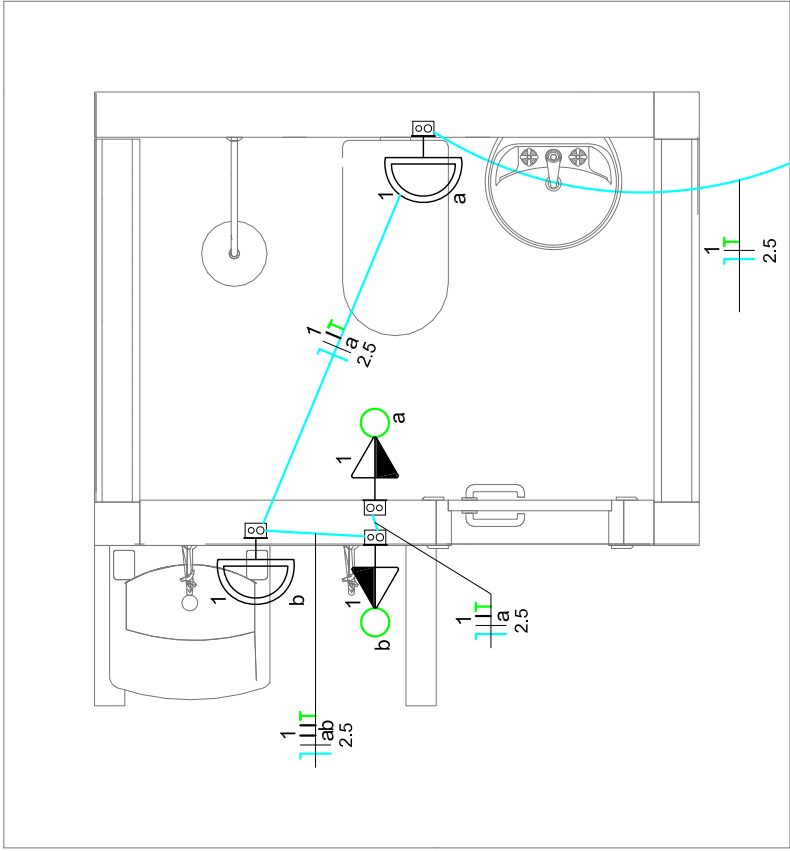


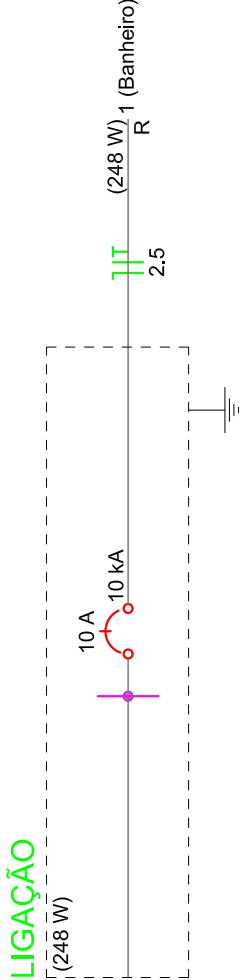
DET. A



DETALHE LIGAÇÃO  
CAIXA D'ÁGUA  
ESC.: 1:20



PLANTA BAIXA - ELÉTRICO  
Esc.1:25

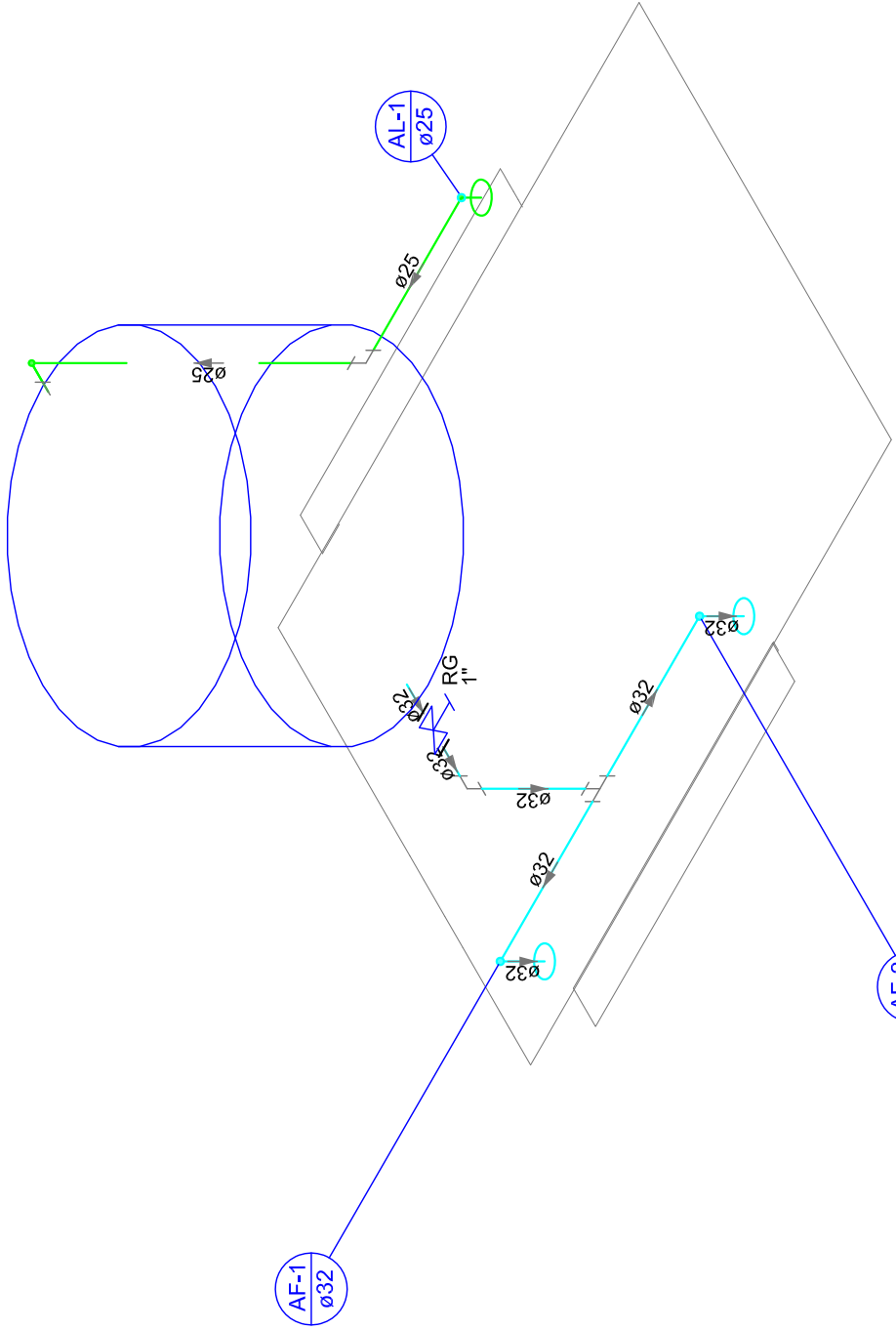


LIGAÇÃO

Circuito	Descrição	Esquema	Método de Inst.	Tensão (V)	Iluminação (W)	Tomadas (W)	Pot. total. (W)	Fases	Pot. - R (W)
1	Banheiro	F+N+T	B1	127 V	24	2	270	R	248
TOTAL					2	2	270	R	248

Lista de Materiais	
Elétrica	
Accessórios p/ eletrificação	
Caixa PVC 4x2" - MEDIA	2 Pç
4x2" - ALTA	2 Pç
Cabo Unipolar (cobre)	
Isol.PVC - 450/750V (ref. Plastic Ecoplus BWF Flexvel)	51,8 m
Dispositivo Elétrico - embudo	
Placa 24x	
Placa p/ 2 funções	2 Pç
Interruptor 1 lida simples e tomada hexagonal (NBR14136)	2 Pç
Eletroduto leve	
3/4"	15,7 m
Ponto de luz	
Luminária tipo plafon	
24W	2 Pç

DETALHE INSTALAÇÃO  
Esc. 1:25



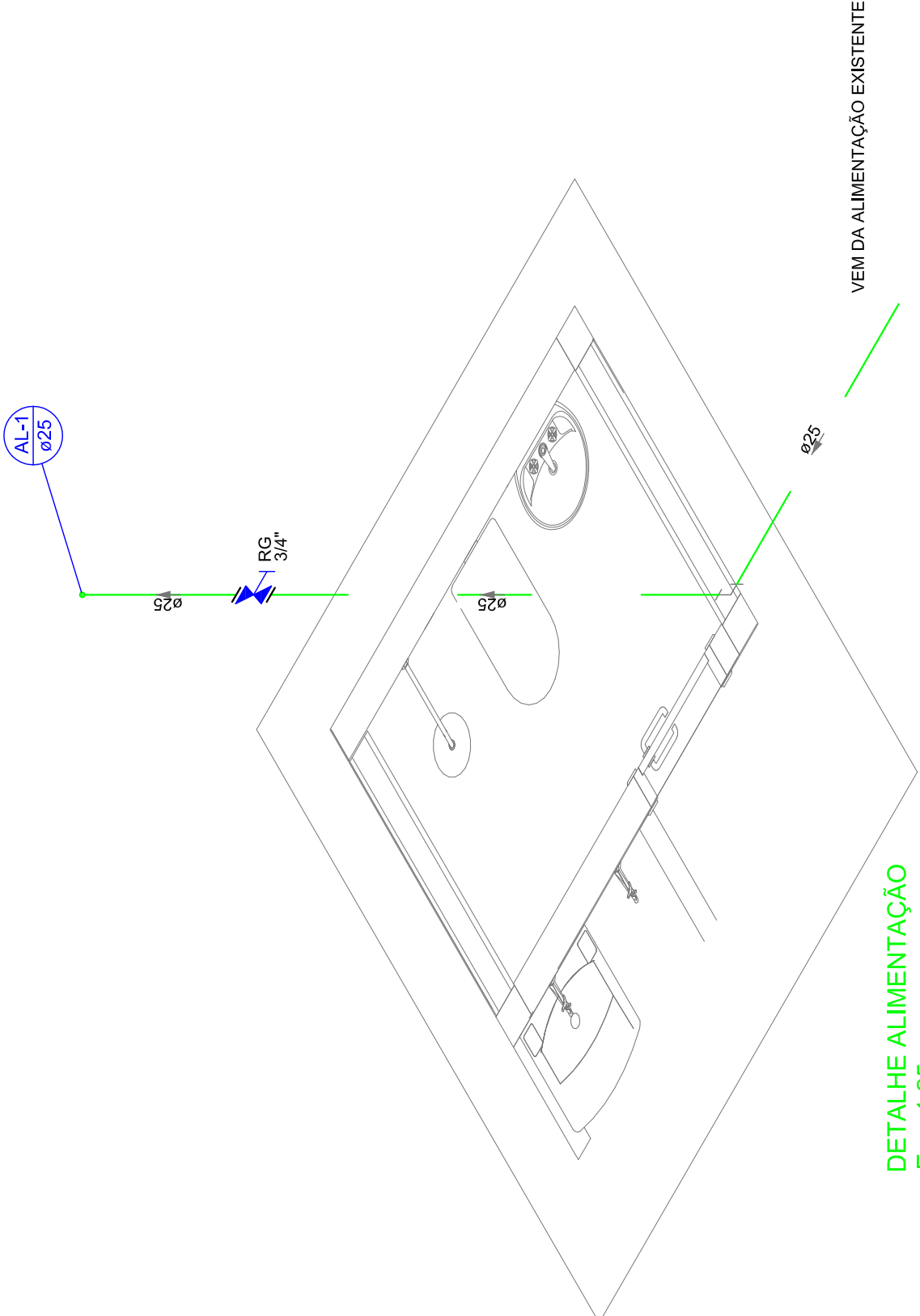
DETALHE BARRILETE  
Esc. 1:25

Lista de Materiais - Barrilete	
Alimentação	
PVC rígido soldável	
Adapt sold. c/ flange livre p/ ca. d' água	1 Pç
25 mm - 3/4"	
Joelho 90° soldável	3 Pç
25 mm	
Adapt sold. c/ flange livre p/ ca. d' água	1 Pç
3/4"	
Tubos	2,05 m
25 mm	
Água fria	
Metalis	
Registro de gaveta bruto ABNT	1 Pç
1"	
PVC rígido soldável	
Adapt sold. c/ flange livre p/ ca. d' água	1 Pç
32 mm - 1"	
Adapt sold. longo c/ flange p/ ca. d' água	1 Pç
25 mm - 3/4"	
Adapt sold. curto c/ flange p/ ca. d' água	2 Pç
32 mm - 1"	
Joelho 90° soldável	3 Pç
32 mm	
Tubos	5,39 m
32 mm	
Adapt sold. c/ flange livre p/ ca. d' água	1 Pç
32 mm	
Reservatório cilíndrico	
500 L	

Legenda
Registro de gaveta c/ canoleta cromada e PVC soldável

Legenda das indicações
CH - Chuveiro - 25 mm - 1/2" - 1/2" - h = 60 cm
LV - Lavatório - 25 mm - 1/2" - 1/2" - h = 60 cm
PP - Registro de gaveta com PVC sold. 25 mm - 3/4" - h = 120 cm
RG - Registro de gaveta com PVC sold. 3/4" - h = 120 cm
TLR - Tanque de lavar com ped. de 90° - 25 mm - 3/4" - h = 120 cm
VS - Vaso sanitário com cano acoplada - 3/4" - h = 15 cm
h = Cotas referente ao piso acabado

Lista de Materiais	
Alimentação	
Metalis	
Registro de gaveta c/ canoleta cromada	1 Pç
3/4"	
PVC rígido soldável	
Adapt sold. c/ flange livre p/ ca. d' água	2 Pç
25 mm - 3/4"	
Joelho 90° soldável	1 Pç
25 mm	
Tubos	3,98 m
25 mm	
Água fria	
Metalis	
Chuveiro	1 Pç
25 mm x 1/2"	
Tanque de Lavar	2 Pç
25 mm - 3/4"	
Torneira de lavatório	1 Pç
25 mm - 1/2"	
Vaso Sanitário c/ ca. acoplada	1 Pç
1/2"	
Metalis	
Registro de gaveta c/ canoleta cromada	1 Pç
1"	
3/4"	
Registro de pressão c/ canoleta cromada	1 Pç
3/4"	
PVC Acessórios	1 Pç
Engate flexível plástico	
1/2 - 30cm	2 Pç
PVC misto soldável	
Joelho de redução soldável c/ rosca	1 Pç
25 mm - 1/2"	
Luva soldável c/ rosca	1 Pç
25 mm - 3/4"	
PVC rígido soldável	
Adapt sold. curto c/ flange p/ ca. d' água	3 Pç
25 mm - 3/4"	
32 mm - 1"	2 Pç
Joelho 90° soldável	1 Pç
25 mm	
Joelho de redução 90 soldável	1 Pç
32 mm - 25 mm	
Tubos	4,44 m
25 mm	
Adapt sold. c/ flange livre p/ ca. d' água	1,31 m
TA 90 soldável	
25 mm	3 Pç
PVC soldável azul c/ bucha latão	
Joelho 90° soldável com bucha de latão	2 Pç
25 mm - 3/4"	
Joelho de redução 90° soldável com bucha de latão	2 Pç
25 mm - 1/2"	



DETALHE ALIMENTAÇÃO  
Esc. 1:25

<b>Associação dos Municípios do Acre</b>		ANO
Rua Baum Parente, 2.931 - Estação Experimental		2018
CEP: 69.912-605 Telef: (068) 2106 - 3800 E-mail: amac@amac.com.br		
CONVENIENTE:		
Prefeitura Municipal de Jordão		
LOCAL:		
Jordão		
TIPO		
INST.		
OBRAS:		
IMPLANTAÇÃO DE MELHORIAS SANITÁRIAS DOMICILIARES NO MUNICÍPIO DE JORDÃO - AC		
FOLHA		
1/2		
CONTEÚDO DA FOLHA:		
PROJETO ELÉTRICO E HIDRÁULICO		
PREFEITO MUNICIPAL:		
ÁREAS (m²)		
Existente:		
A Demolir:		
A Construir:		
Total:		
INDICADA		
11/01/2021		
METRO		