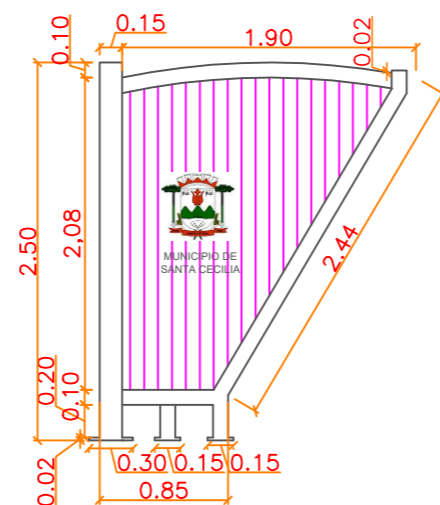
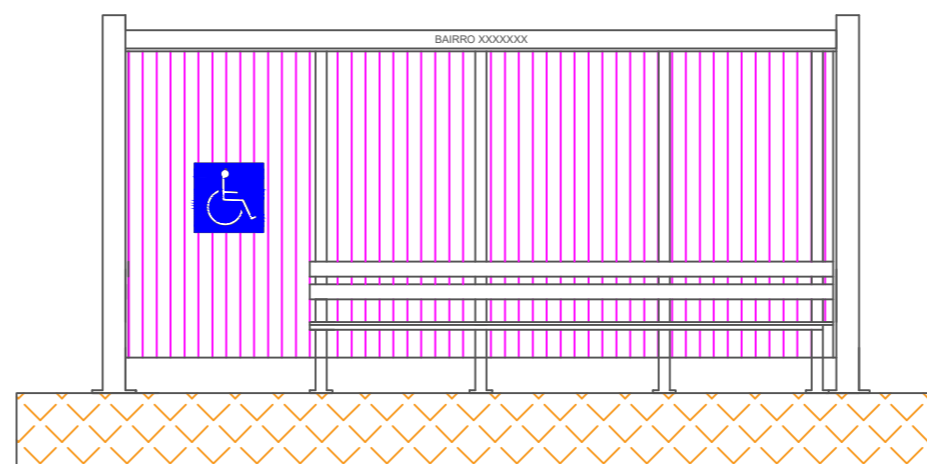


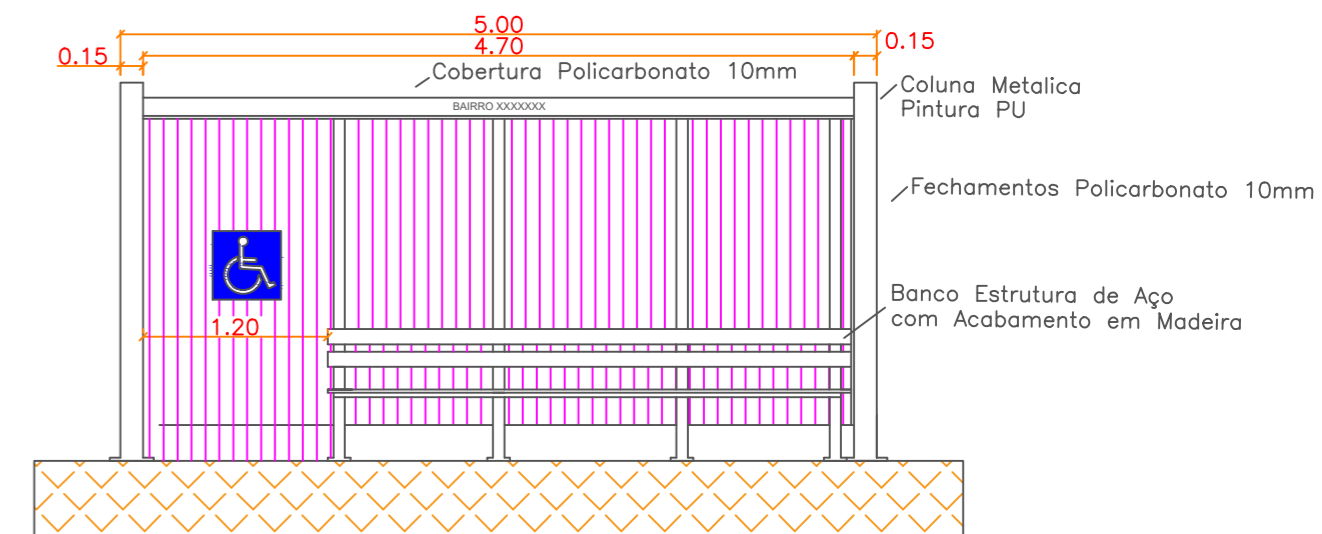
TELHADO
esc 1:50



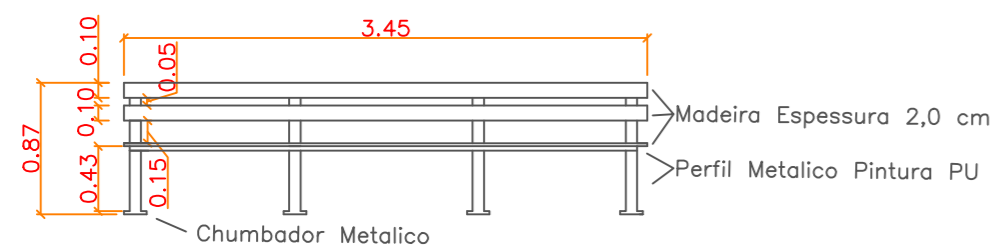
FACHADA LATERAL
esc 1:50



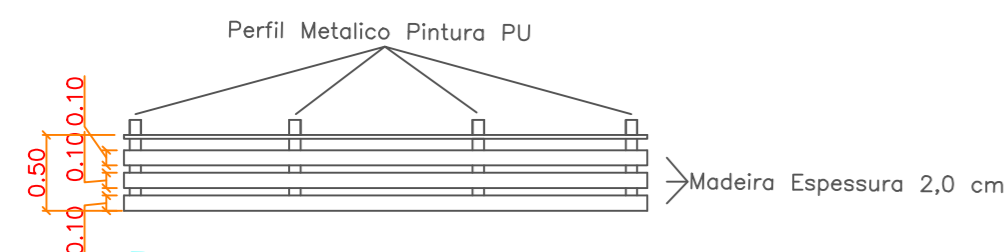
FACHADA
esc 1:50



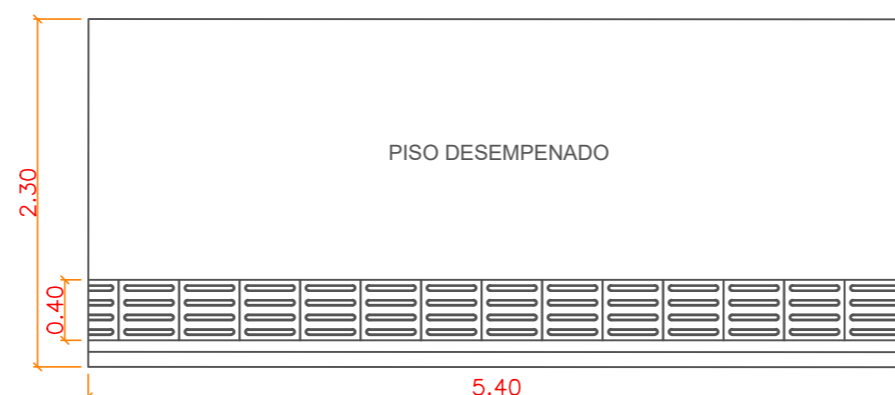
FACHADA FRONTAL
esc 1:50



DETALHE BANCO
esc 1:50

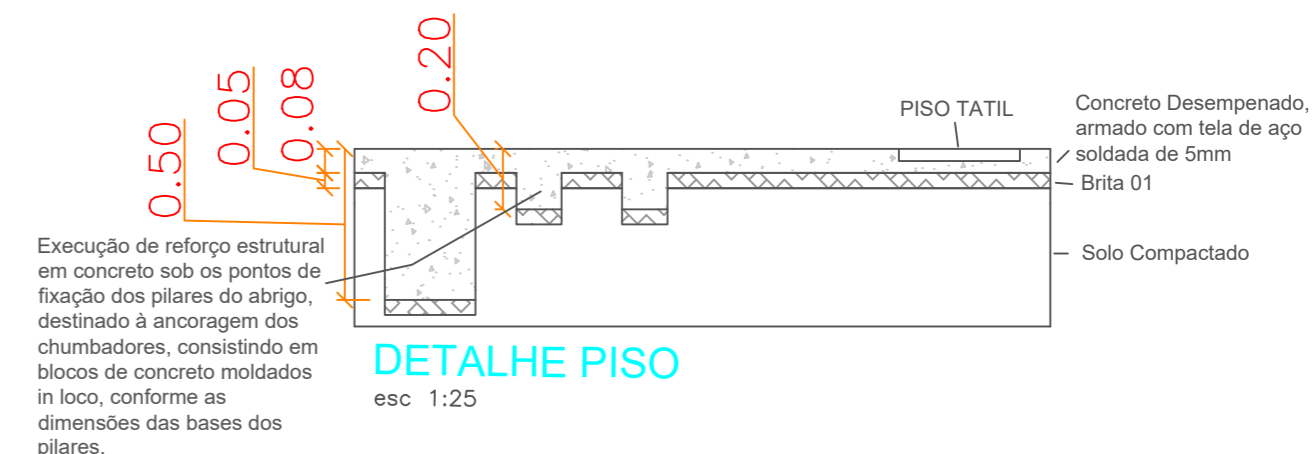


DETALHE BANCO vista superior
esc 1:50



PISO
esc 1:50

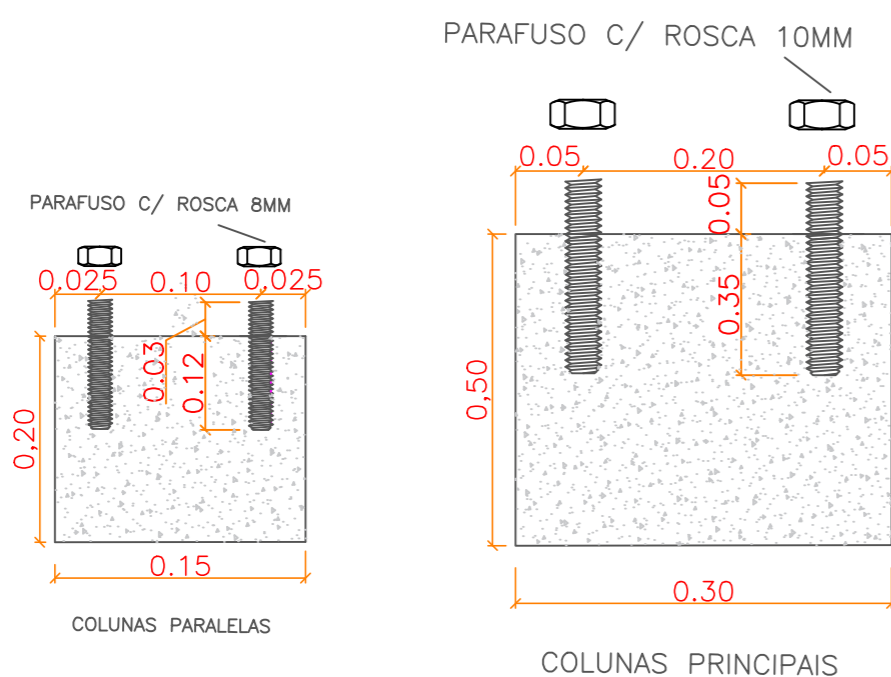
PISO TATIL NA CALÇADA EM FRENTE AO ABRIGO DE PASSAGEIROS, 40cm DE LARGURA
PISO TATIL - adequar no alinhamento original da calçada, quando já existente.



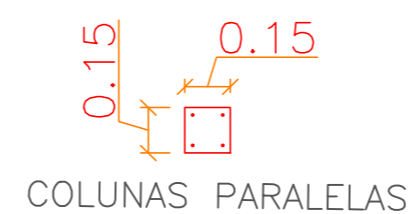
DETALHE PISO
esc 1:25



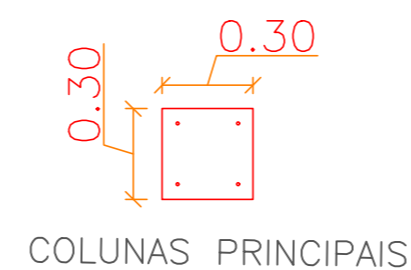
DETALHE ADESIVOS
esc 1:25



CHUMBADORES
S/E



COLUNAS PARALELAS



COLUNAS PRINCIPAIS

BASE
esc 1:25

 <p>PREFEITURA DO MUNICÍPIO SANTA CECÍLIA ENGENHARIA E PROJETOS</p> <p>R. JOÃO GOETTEN SOBRINHO - CENTRO SANTA CECÍLIA, SC FONE: (49) 3244-2032</p>		
PREFEITURA:	SAÚDE PÚBLICA:	BOMBEIRO:
<p>OBRA: ABRIGO DE PASSAGEIROS</p>		
<p>DESCRIÇÃO: Arquitetônico e Detalhes</p>		<p>ÁREA CONSTRUÇÃO: --- m²</p>
<p>LOCAL: Município de Santa Cecília, SC - BR</p>		<p>ÁREA DO TERRENO: ---</p>
<p>ENGENHEIRO RESPONSÁVEL Douglas Paris Engenheiro Civil CREA/SC 165695-0</p>		<p>DATA abril/2026 DESENHISTA: Douglas</p>
<p>PROPRIETÁRIO/ RESPONSÁVEL: Prefeitura do Município de Santa Cecília CNPJ: 85.997.237/0001-41</p>		<p>ESCALA: Indicada FOLHA: 01/01</p>