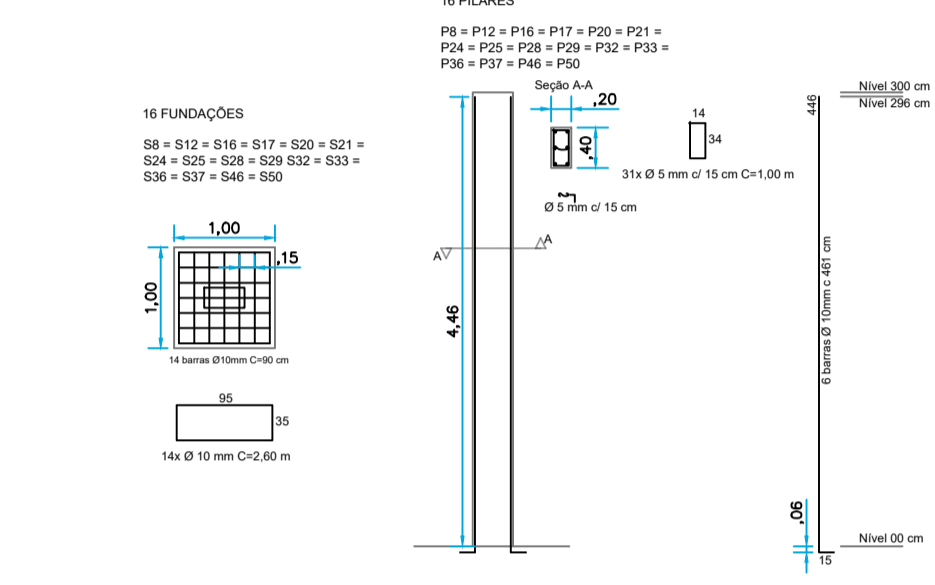
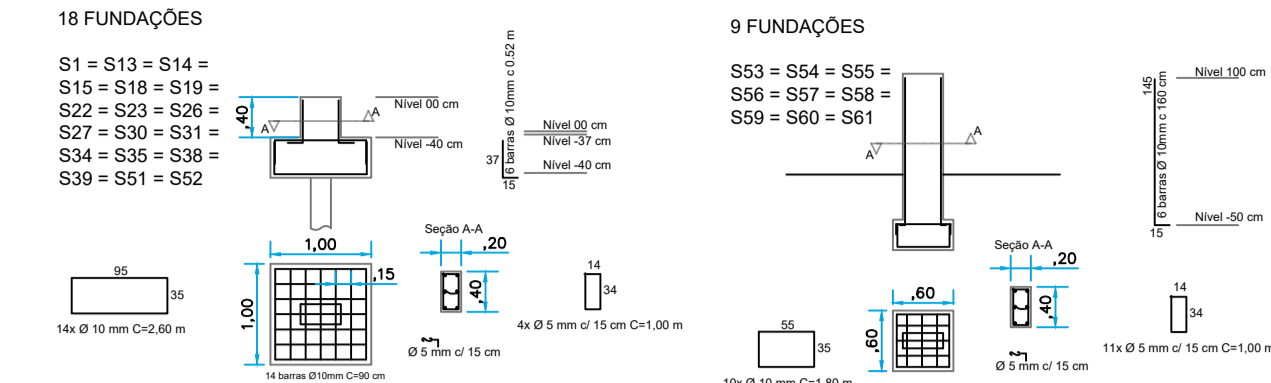


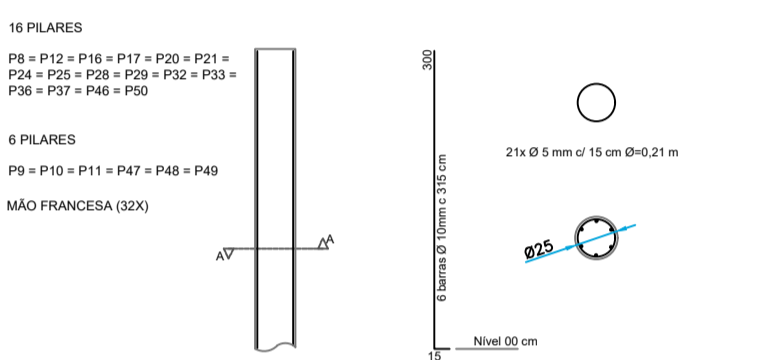
1 DETALHAMENTO MURO DE CONTENÇÃO 03 E 04 ELEVÇÃO 02
Escala 1:75



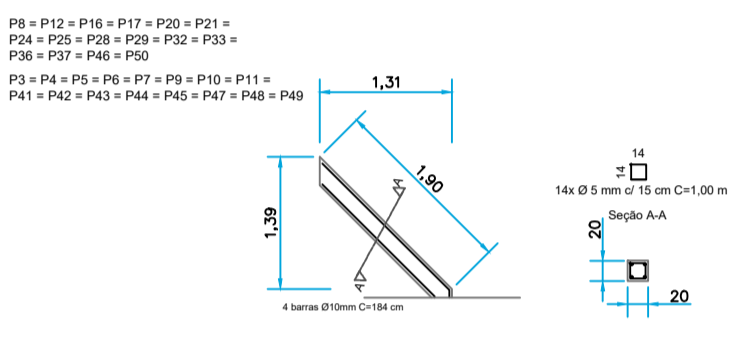
3 DETALHAMENTO FUNDAÇÃO
Escala 1:75



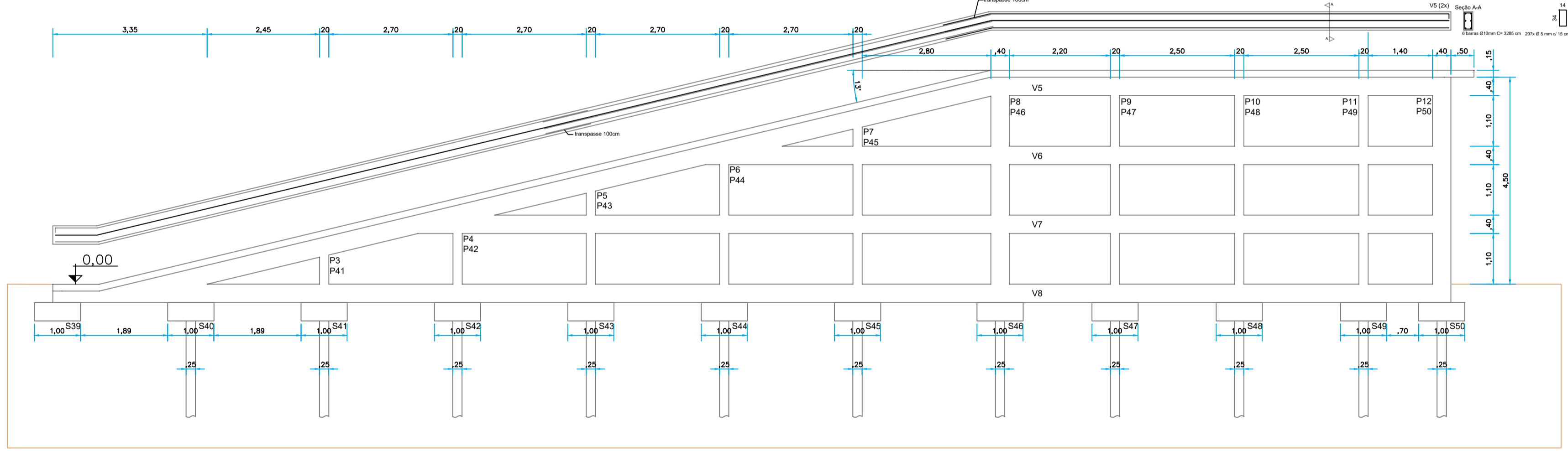
4 DETALHAMENTO PISO DE CONCRETO
Sem Escala



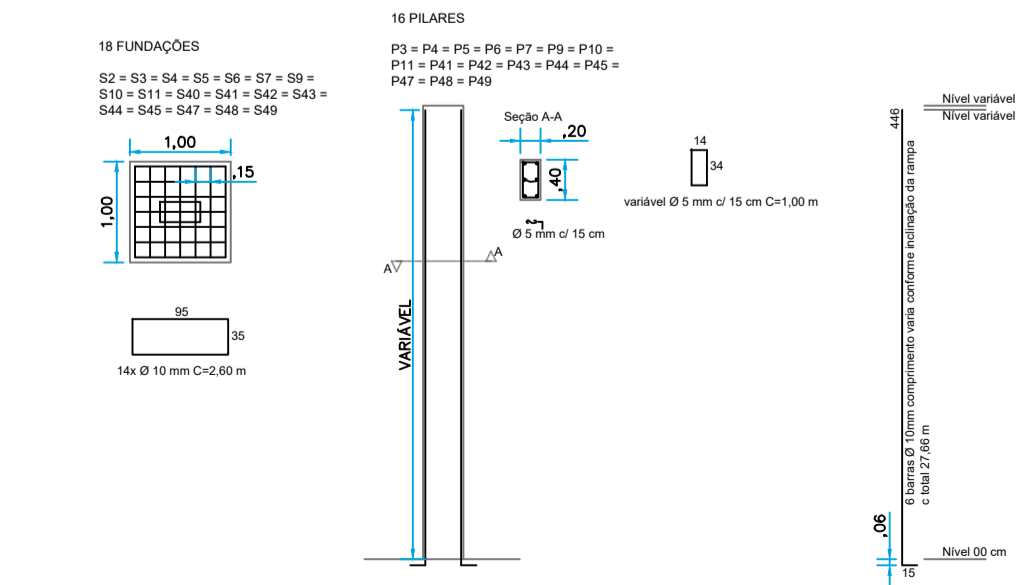
5 DETALHAMENTO ESTACAS TRADO - 44X
Escala 1:75



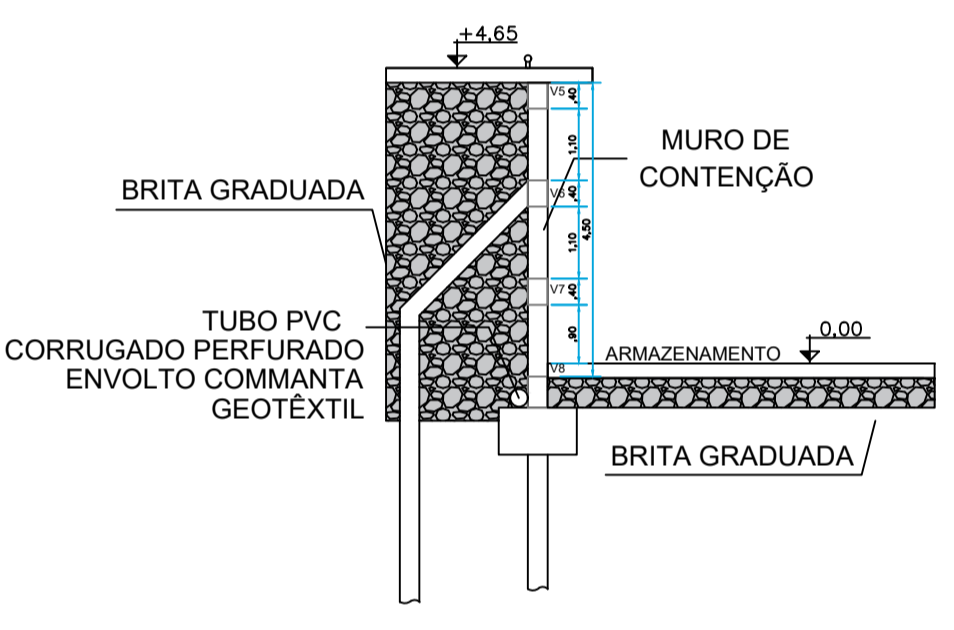
6 DETALHAMENTO MÃO FRANCESA - 32X
Escala 1:75



2 DETALHAMENTO MURO DE CONTENÇÃO 01 E 02 ELEVÇÃO 01
Escala 1:75



- Orientações:
- O concreto usinado para o piso e demais elementos deverá possuir resistência de 32MPa;
 - Deverá ser previsto o uso de aditivo redutor de retração para concreto, afim de diminuir a probabilidade de fissuras, aumentando a durabilidade do concreto;
 - As estacas deverão ter profundidade suficiente para encontrar solo firme e terão Ø 20cm;
 - O concreto usinado para o piso deverá conter fibras de aço em sua composição sendo que as fibras deverão ter o comprimento de 50mm com diâmetro de 2 mm;
 - Além das telas soldadas, o sistema radier deverá contar com treliça H12 conforme detalhamento do projeto;
 - A emenda entre as malhas deverão seguir a sobreposição de uma malha;
 - Os espaçadores serão para piso industrial com cobrimento de 60 mm;
 - Deverá possuir junta de dilatação por retração a cada 5 metros e esta deverá ser preenchida com poliuretano;
 - A textura da rampa será escovada no sentido transversal (15m);
 - A espessura do sistema de radier terá no mínimo 25cm;
 - O solo deverá ser bem compactado e será necessário a execução de uma sub-base de graduado com 30cm de espessura, este também deverá ser compactado;
 - Deverá ser realizada a cura úmida por pelo menos 14 dias ou uso composto para cura química;
 - Barras de transferência CA-25 Ø 16mm deverão ser posicionadas de forma com que entre as juntas as cargas sejam distribuídas, mínimo de 40cm para cada placa de concreto e 30cm de distância entre uma barra e outra;
 - É necessário a aplicação de graxa em uma das pontas da barra de transferência para que possam se movimentar livremente dentro do concreto sem danificá-lo;



7 DETALHAMENTO DRENAGEM MURO DE CONTENÇÃO
Sem Escala

LISTA DE MATERIAIS			
ARMAÇÕES			
AÇO	Ø	QUANTIDADE	PESO
CA-60	5	3613,00 m	708,15
CA-50	10	3974,12 m	3119,68
TELA Q-283	4,2	636,14 m²	2849,91
TRELIÇA H12	8	1054,00 m	6.640,20


LISTA DE MATERIAIS	
FORMAS	
ESTRUTURA	QUANTIDADE
BLOCOS, SAPATAS E VIGAS BALDRAME	91,84 m³
PILARES E VIGAS	477,80 m³
PISO DE CONCRETO	18,88 m³

LISTA DE MATERIAIS	
CONCRETAGEM	
ESTRUTURA	QUANTIDADE
BLOCOS, SAPATAS, PILARES E VIGAS BALDRAME	33,81 m³
PISO DE CONCRETO	95,42 m³

SAMAE - SÃO BENTO DO SUL

CARIMBOS

ESPAÇO DESTINADO AO PROFISSIONAL



RES.P. TÉCNICO: ENGº FABIO CRISTIANO SCHREINER CREASC. 172249-0

PROPRIETÁRIO: SERVIÇO AUTÔNOMO MUNICIPAL DE ÁGUA E ESGOTO - SAMAE CNPJ: 06.050.978/0001-83

OBRA: UNIDADE DE TRANSBORDO DE RESÍDUOS SÓLIDOS
LOCAL: ESTRADA BANHADO III, S/N - BAIRRO: RIO VERMELHO

DESCRIÇÃO: DETALHAMENTOS

PROJETO	PROJETO	REVISÃO 07	PRANCHA	DE
ESTRUTURAL	DESENHO	BIANCA	02	02
	DATA	ABRIL/2026		
	ESCALA	INDICADA		