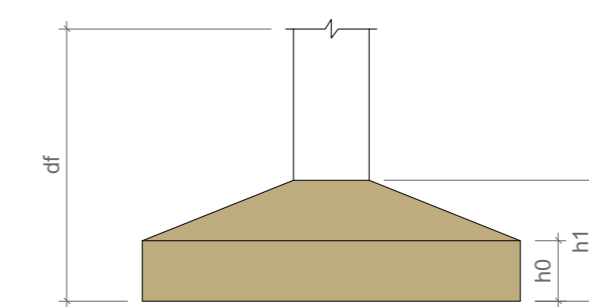


PLANTA DE LOCAÇÃO  
Escala 1:50

Nome	Seção	X (cm)	Y (cm)	Carga Mlx (kN)	Carga Mly (kN)	Pilar						Fundação							
						Mx Máximo (kN.m)	My Máximo (kN.m)	Fx Máximo (kN)	Fy Máximo (kN)	Lado B (cm)	Lado H (cm)	h0 (cm)	h1 (cm)	df (cm)					
P1	20x20	-2923.48	-2778.10	566.57	8	0	0	0	0	0	0	0	0	1	1	0.30	0.40	1.00	
P2	20x20	-2923.48	-2778.10	89.52	7	0	0	0	0	0	-2	0	-2	1	1	0.30	0.40	1.00	
P3	20x20	-2884.34	-2778.10	315.54	12	12	0	0	0	0	0	-2	0	-2	1	1	0.30	0.40	1.00
P4	20x20	-2884.34	-2778.10	554.21	7	0	1	0	1	0	0	0	0	1	1	0.30	0.40	1.00	
P5	20x20	-2486.24	-2778.10	554.21	11	11	0	0	0	-2	0	0	0	1	1	0.30	0.40	1.00	
P6	20x20	-2188.74	-2778.10	556.71	14	14	1	0	1	0	1	0	1	0	1	0.30	0.40	1.00	
P7	20x20	-1888.59	-2778.10	556.71	10	10	1	0	1	0	2	0	1	0	1	0.30	0.40	1.00	
P8	20x20	-1588.74	-2778.10	556.62	7	7	1	0	0	0	0	1	0	1	0.30	0.40	0.80		
P9	20x20	-1288.57	-2778.10	556.62	7	7	1	0	0	0	0	-3	1	0	1	0.30	0.40	0.80	
P10	20x20	-975.09	-2778.10	556.61	4	4	1	0	1	0	3	0	1	0	1	0.30	0.40	0.60	
P11	25x25	-2369.62	-2495.23	555.16	8	8	1	0	0	0	0	1	0	1	1	0.30	0.40	0.60	
P12	25x25	-2495.23	-2495.23	555.23	8	8	0	0	0	0	0	1	0	1	1	0.30	0.40	0.60	
P13	20x20	-2645.52	-258.98	552.80	5	5	0	0	0	0	1	0	3	0	1	0.30	0.40	0.60	
P14	25x25	-2645.52	-258.98	258.98	8	8	0	0	0	0	1	0	1	0	1	0.30	0.40	0.60	
P15	25x25	-2645.52	-41.02	258.98	4	4	0	0	0	0	0	-2	1	1	0.40	0.40	0.60		

Os esforços indicados nesta tabela são os valores máximos obtidos pela emissão de todas as combinações definidas para as fundações. Para análises complementares, deve-se consultar o relatório de esforços na fundação, que apresenta os valores calculados para cada combinação.



Localização no eixo X		Localização no eixo Y	
Coordenadas (cm)	Nome	Coordenadas (cm)	Nome
-2923.48	P2	556.71	P6, P7
-2884.34	P3	556.62	P6, P9
-2778.10	P1	556.61	P10
-2812.94	P4	556.67	P1
-2486.24	P5	555.23	P12
-2188.74	P6	555.18	P11
-1888.59	P7	554.21	P4, P5
-1588.74	P8	552.80	P13
-1288.57	P9	315.54	P3
-975.09	P10	258.98	P14
2369.62	P11	89.52	P2
2495.23	P12	-41.02	P15
2645.52	P13		
2645.52	P14		

Nº	Comentário	Data	Autor
0	Emissão inicial	16/07/2025	

**MUNICÍPIO DE LAJEADO**  
SECRETARIA DO PLANEJAMENTO,  
URBANISMO E MOBILIDADE  
Rua Júlio May, 242 - CEP 85.900.178  
Tel.: (051)3362-1459

**SE PLAN**

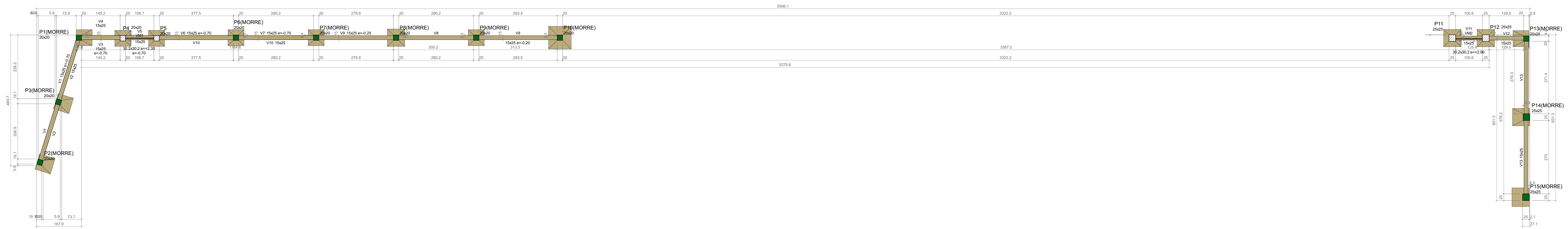
Projeto: **EST-MURO LINDOLFO LABRES**  
Rua Lindolfo Labres, nº153, CARNÊROS - RS

Responsável Técnico Projeto: **ENG. FERNANDO VEDDY DA SILVA**  
CREA/RN 243.715

Projeto: **Projeto muro Lindolfo Labres**  
Descrição: **LOCAÇÃO SAPATAS**

Folha: **3**  
Cota: 1 / 3

Data: 16/07/2025 | Escala: Indecida | Expediente: 28312/2025 | Conferência: 0



FORMA DO PAVIMENTO RAMPA SUPERIOR (NÍVEL 0.90)  
Escala 1:50

Vigas			
Nome	Seção	Elevação (m)	Nível (m)
V1	15x25	-0.70	0.20
V2	15x25	0.00	0.90
V3	15x25	-0.70	0.20
V4	15x25	0.00	0.90
V5	15x25	-0.70	0.20
V6	15x25	-0.70	0.20
V7	15x25	-0.70	0.20
V8	15x25	-0.20	0.70
V9	15x25	-0.25	0.65
V10	15x25	0.00	0.90
V11	15x25	0.00	0.90
V12	15x25	0.00	0.90
V13	15x25	0.00	0.90
VM1	30.2x30.2	2.38	3.20
VM2	30.2x30.2	2.90	3.80

Características dos materiais		
tk	Ecs	
RS	24150	

Dimensão máxima do agregado = 19 mm

Pilares			
Nome	Seção	Elevação (m)	Nível (m)
P1	20x20	0.00	0.90
P2	20x20	0.00	0.90
P3	20x20	0.00	0.90
P4	20x20	0.00	0.90
P5	20x20	0.00	0.90
P6	20x20	0.00	0.90
P7	20x20	0.00	0.90
P8	20x20	0.00	0.90
P9	20x20	0.00	0.90
P10	20x20	0.00	0.90
P11	25x25	0.00	0.90
P12	25x25	0.00	0.90
P13	20x20	0.00	0.90
P14	25x25	0.00	0.90
P15	25x25	0.00	0.90

Legenda dos pilares		Legenda das vigas e paredes	
	Pilar que morre		Viga
	Pilar que passa		Viga genérica



FORMA DO PAVIMENTO PLANTA (NÍVEL 3.20)  
Escala 1:50

Características dos materiais		
tk	Ecs	
RS	24150	

Dimensão máxima do agregado = 19 mm

Pilares			
Nome	Seção	Elevação (m)	Nível (m)
P4	20x20	0.00	3.20
P5	20x20	0.00	3.20
P11	25x25	0.00	3.80
P12	25x25	0.00	3.80

Legenda dos pilares	
	Pilar que morre

Nº	Comentário	Data	Autor
1	Emissão inicial	16/07/2025	FERNANDO VEDDY DA SILVA

**MUNICÍPIO DE LAJEADO**  
SECRETARIA DO PLANEJAMENTO,  
URBANISMO E MOBILIDADE  
Rua Júlio May, 242 - CEP 85.900.178  
Tel.: (051)3362-1459

SE PLAN

Nome: **EST-MURO LINDOLFO LABRES**  
Rua LINDOLFO LABRES, nº155, CARNEROS - RS

Projeto: **Projeto muro Lindolfo Labres**

Descrição: **Formas**

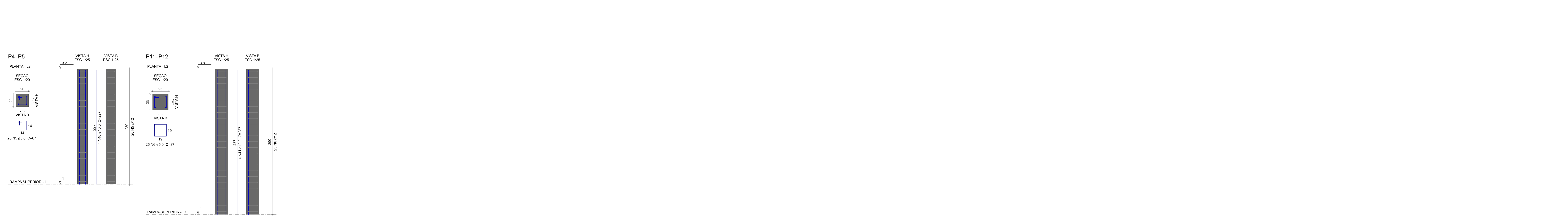
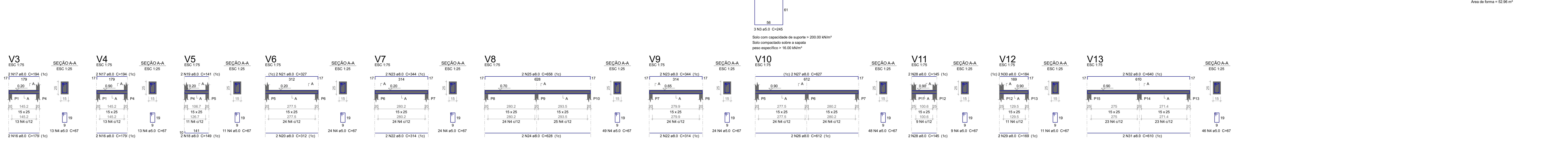
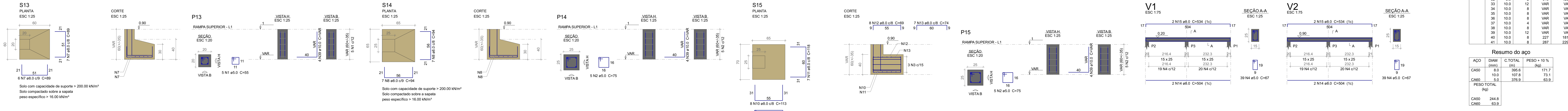
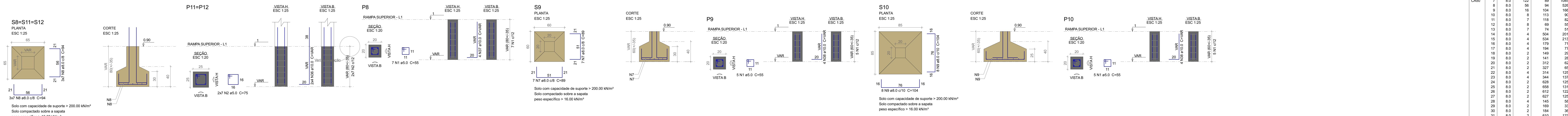
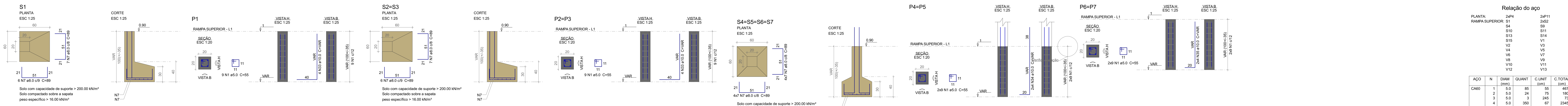
Data: 16/07/2025 Escala: Expediente: 28312/2025 Conferência: 0

Folha: **1**  
Total: 1 / 3

Responsável Técnico Projeto: **ENG. FERNANDO VEDDY DA SILVA**  
CREA/RN 243.715

Secretário de Planejamento: **ALEX SCHMITT**

Projeto: **GLÁUCIA SCHAMACHER**



**Relação do aço**

PLANTA	2xP4	2xP11
S1	S4	2xS2
S10	S11	S5
S10	V4	V5
S15	V1	V3
V2	V3	V6
V8	V9	V8
V10	V11	V11
V10	V13	V13

ACD	N	DIAM	QUANT	C.UNIT	C.TOTAL
CAB0	1	5.0	85	55	4675
	2	5.0	34	75	1800
	3	5.0	3	245	735
	4	5.0	380	87	23460
	5	5.0	40	67	2680
	6	5.0	50	87	4350
	7	6.0	122	89	10858
	8	6.0	96	94	5284
	9	6.0	16	118	1888
	10	8.0	8	113	904
	11	8.0	7	118	826
	12	8.0	8	89	562
	13	8.0	7	74	518
	14	8.0	4	504	2016
	15	8.0	4	534	2136
	16	8.0	2	179	716
	17	8.0	4	194	776
	18	8.0	2	149	298
	19	8.0	2	141	282
	20	8.0	2	312	624
	21	8.0	2	327	654
	22	8.0	4	314	1256
	23	8.0	4	344	1376
	24	8.0	2	628	1256
	25	8.0	2	658	1316
	26	8.0	2	612	1224
	27	8.0	2	627	1254
	28	8.0	4	145	580
	29	8.0	2	169	338
	30	8.0	2	154	308
	31	8.0	2	610	1220
	32	8.0	2	640	1280
	33	10.0	12	VAR	VAR
	34	10.0	8	VAR	VAR
	35	10.0	8	VAR	VAR
	36	10.0	8	VAR	VAR
	37	10.0	4	VAR	VAR
	38	10.0	8	VAR	VAR
	39	10.0	12	VAR	VAR
	40	10.0	8	227	1616
	41	10.0	8	287	2206

**Resumo do aço**

ACD	DIAM	C.TOTAL	PESO + 10%
	(mm)	(kg)	(kg)
CAB0	8.0	366.6	117.7
	10.0	107.8	73.1
CAB0	5.0	358.9	83.6
<b>PESO TOTAL</b>			
		533.4	174.4
CAB0		244.8	63.9
CAB0		63.9	16.7

Volume de concreto (C-25) = 4.48 m³  
Área de forma = 52.96 m²

Nº	Comentário	Data	Autor
0	Emissão inicial	16/07/2025	FERNANDO VEDDY DA SILVA

**MUNICÍPIO DE LAJEADO**  
SECRETARIA DO PLANEJAMENTO,  
URBANISMO E MOBILIDADE  
Rua Júlio May, 242 - CEP 85.900.178  
Tel.: (051)3982-1459

**SE PLAN**

Projeto: Projeto muro Lindolfo Labres

Responsável Técnico: Eng. FERNANDO VEDDY DA SILVA CREA-RS 243.715

Projeto: Sapatas, vigas, pilares

2

16/07/2025