


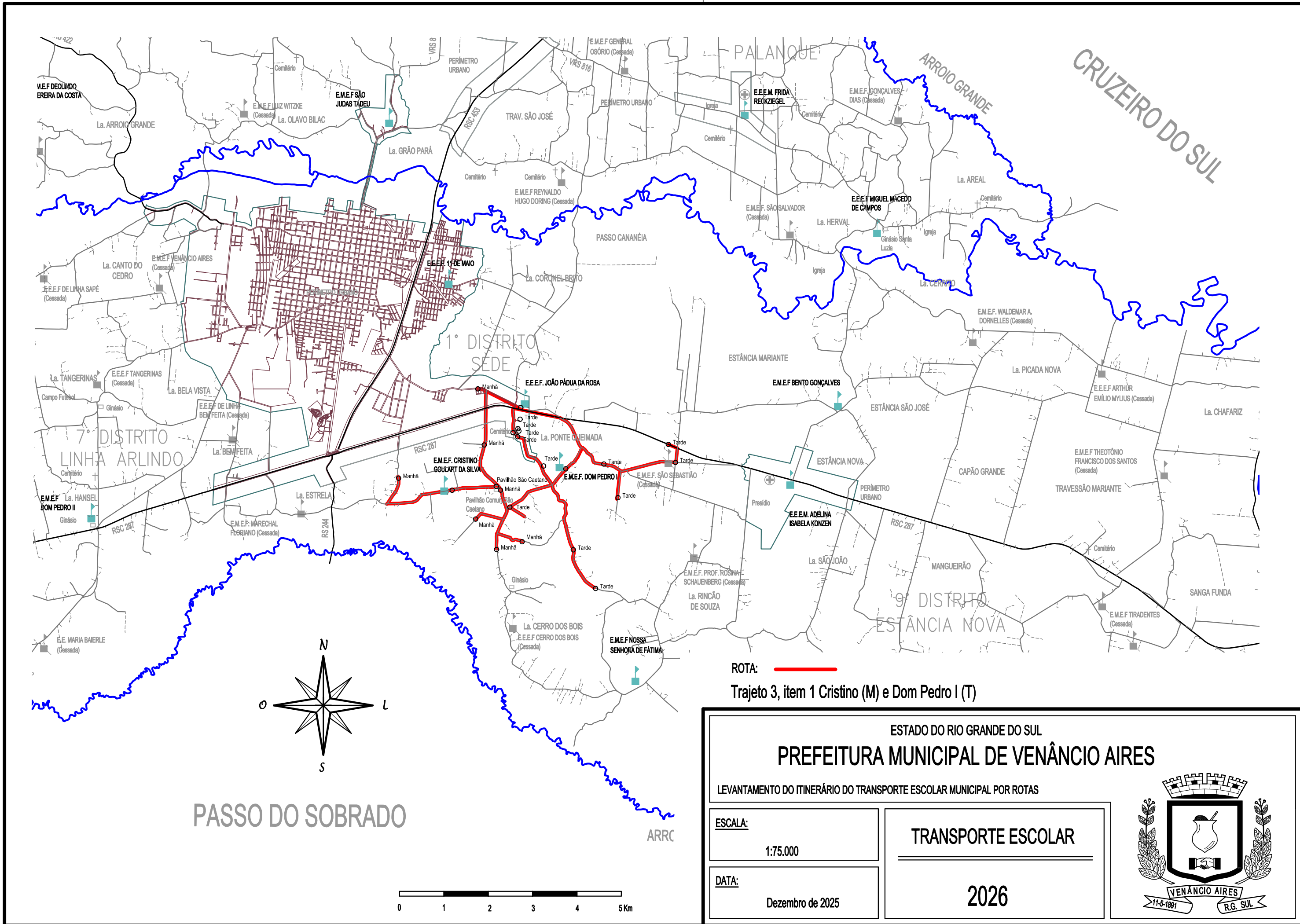
**TA**  
ROTA:   
Trajeto 1, item 1 - EMEF Coronel Thomaz Pereira

<b>ESTADO DO RIO GRANDE DO SUL</b> <b>PREFEITURA MUNICIPAL DE VENÂNCIO AIRES</b>	
LEVANTAMENTO DO ITINERÁRIO DO TRANSPORTE ESCOLAR MUNICIPAL POR ROTAS	
<b>ESCALA:</b> 1:75.000	<b>TRANSPORTE ESCOLAR</b>  <b>2026</b>
<b>DATA:</b> Dezembro de 2025 <b>ATUALIZ:</b> Abril de 2026	
 VENÂNCIO AIRES 11-5-1891 R.G. SUL	

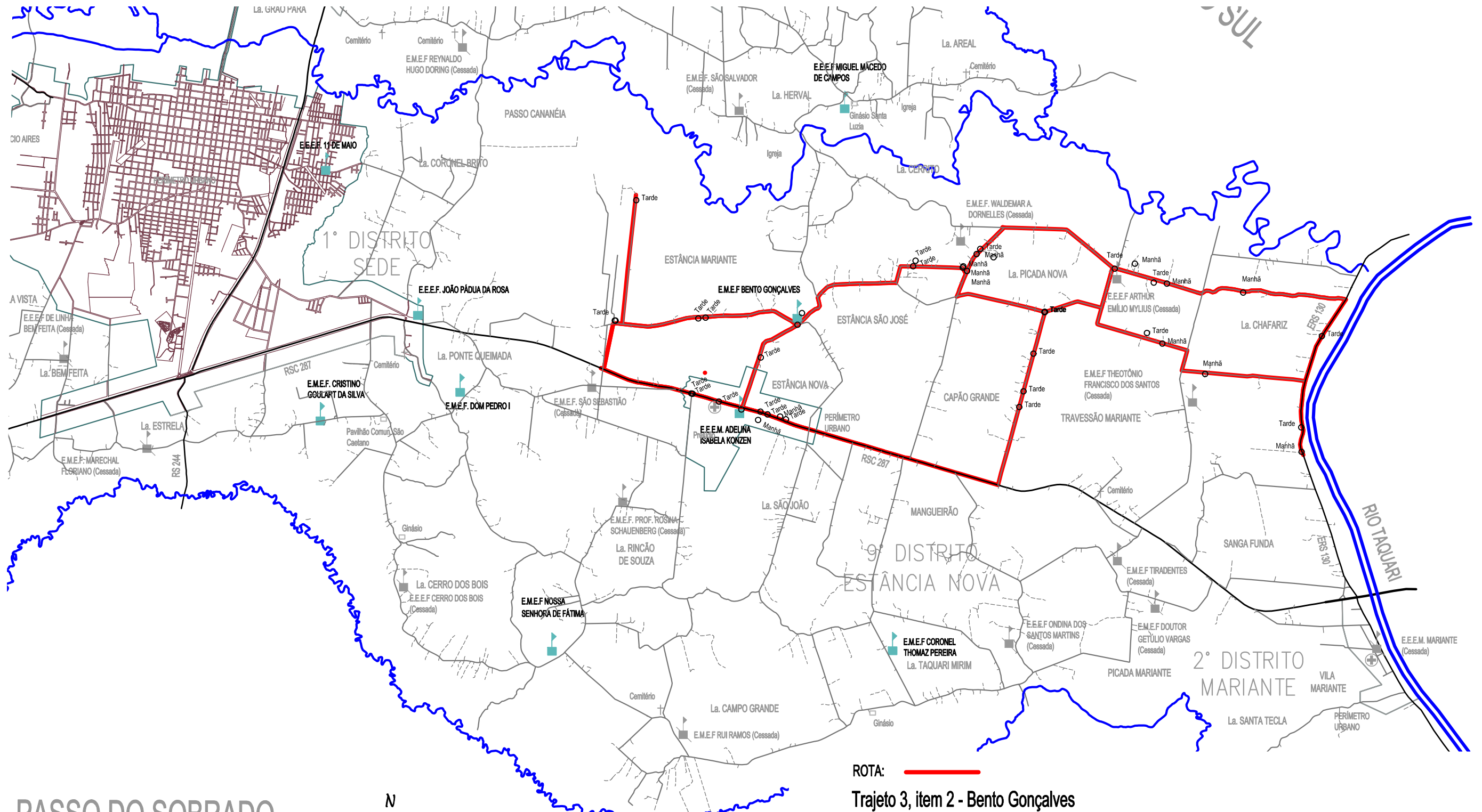




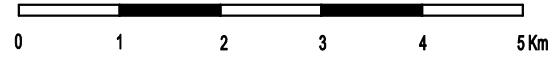
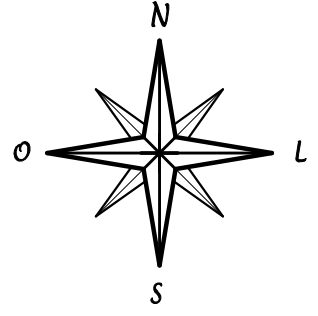




ESTADO DO RIO GRANDE DO SUL <b>PREFEITURA MUNICIPAL DE VENÂNCIO AIRES</b> LEVANTAMENTO DO ITINERÁRIO DO TRANSPORTE ESCOLAR MUNICIPAL POR ROTAS		 <b>VENÂNCIO AIRES</b> 11-5-1891 R.G. SUL
<b>ESCALA:</b> 1:75.000	<b>TRANSPORTE ESCOLAR</b>	
<b>DATA:</b> Dezembro de 2025	<b>2026</b>	



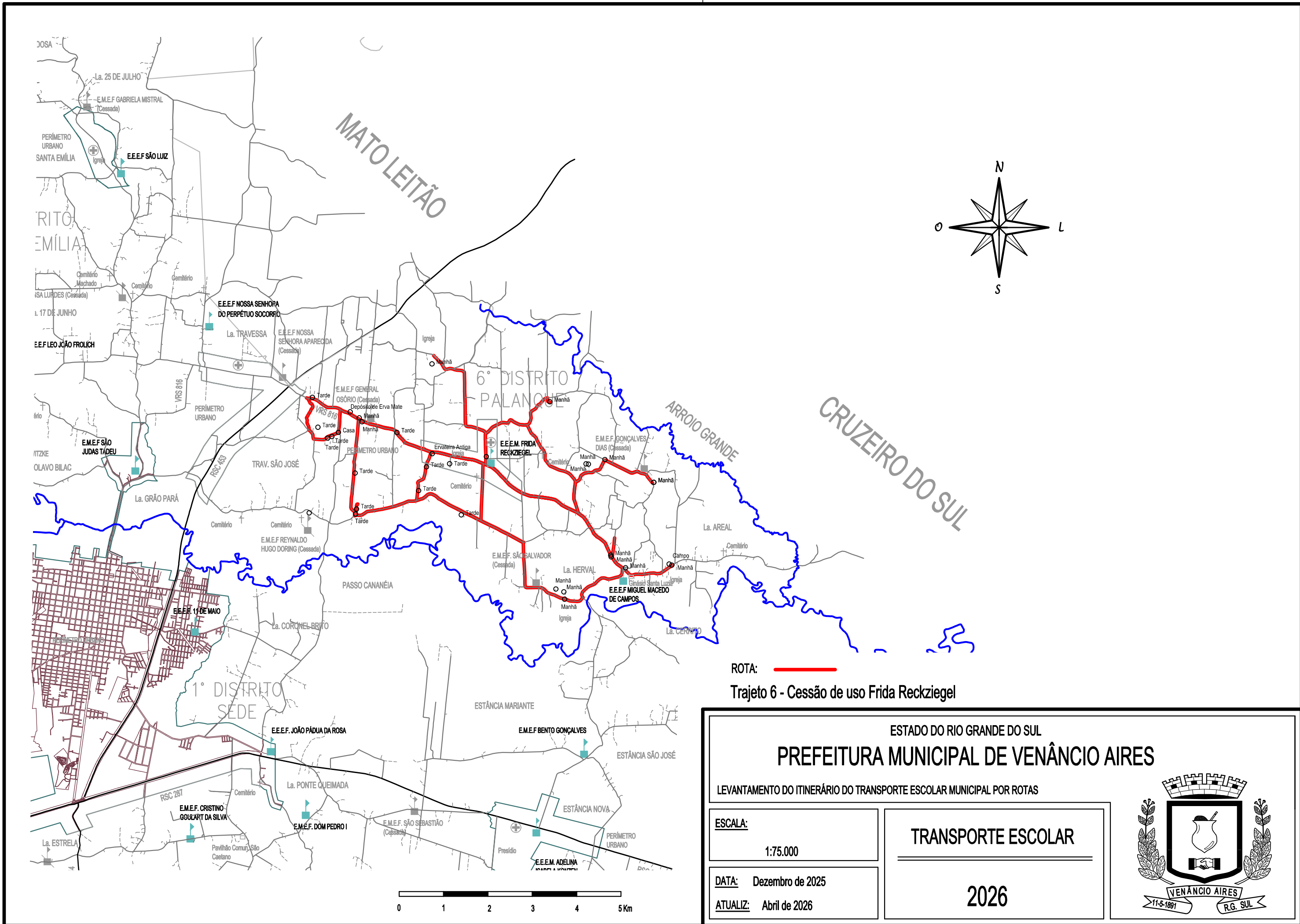
PASSO DO SOBRADO



ROTA: —  
Trajeto 3, item 2 - Bento Gonçalves

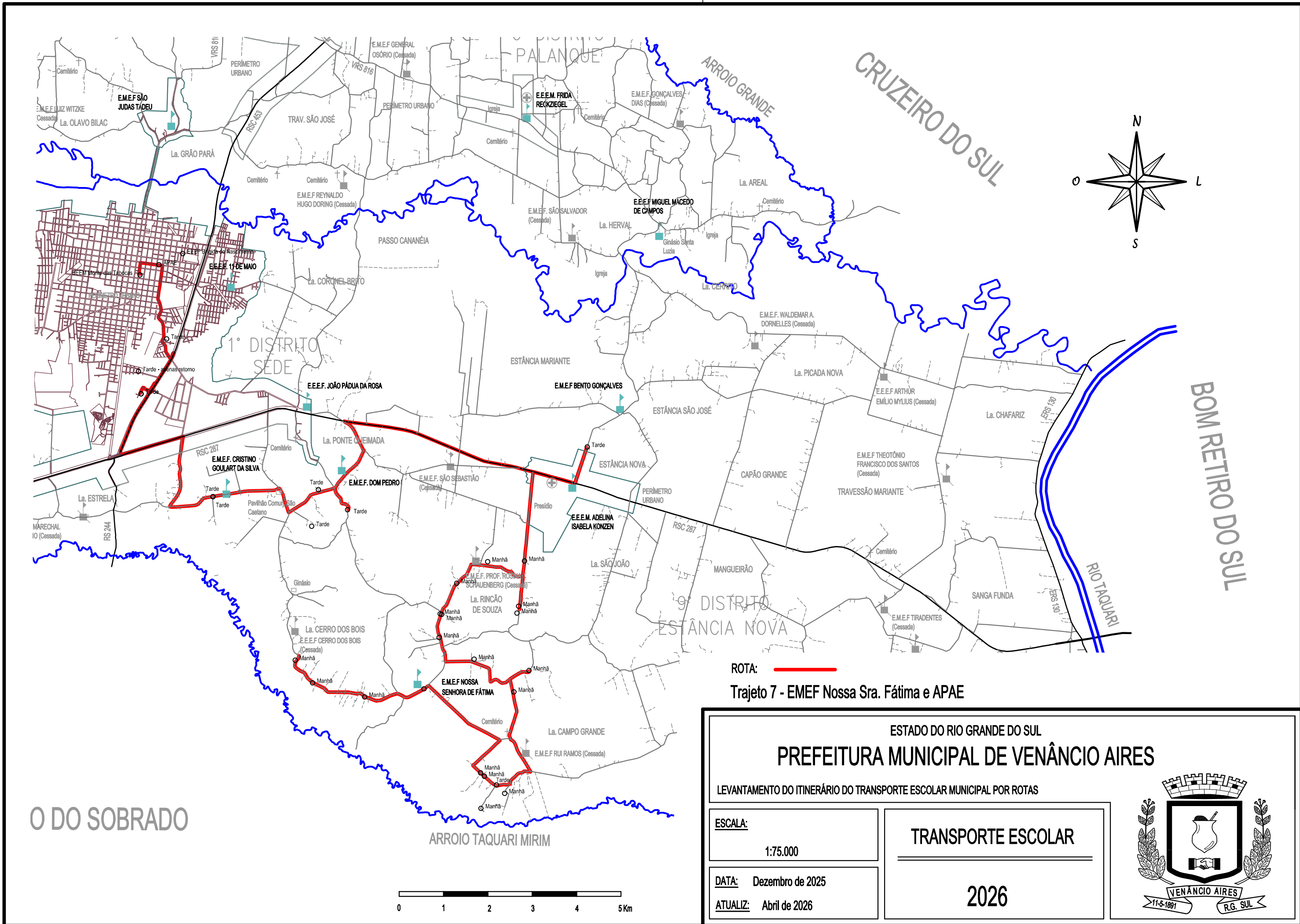
<p>ESTADO DO RIO GRANDE DO SUL</p> <p><b>PREFEITURA MUNICIPAL DE VENÂNCIO AIRES</b></p> <p>LEVANTAMENTO DO ITINERÁRIO DO TRANSPORTE ESCOLAR MUNICIPAL POR ROTAS</p>		
<p><b>ESCALA:</b></p> <p style="text-align: center;">1:75.000</p>	<p><b>TRANSPORTE ESCOLAR</b></p>	
<p><b>DATA:</b></p> <p style="text-align: center;">Dezembro de 2025</p>	<p><b>2026</b></p>	





ROTA: —  
Trajeto 6 - Cessão de uso Frida Reckziegel

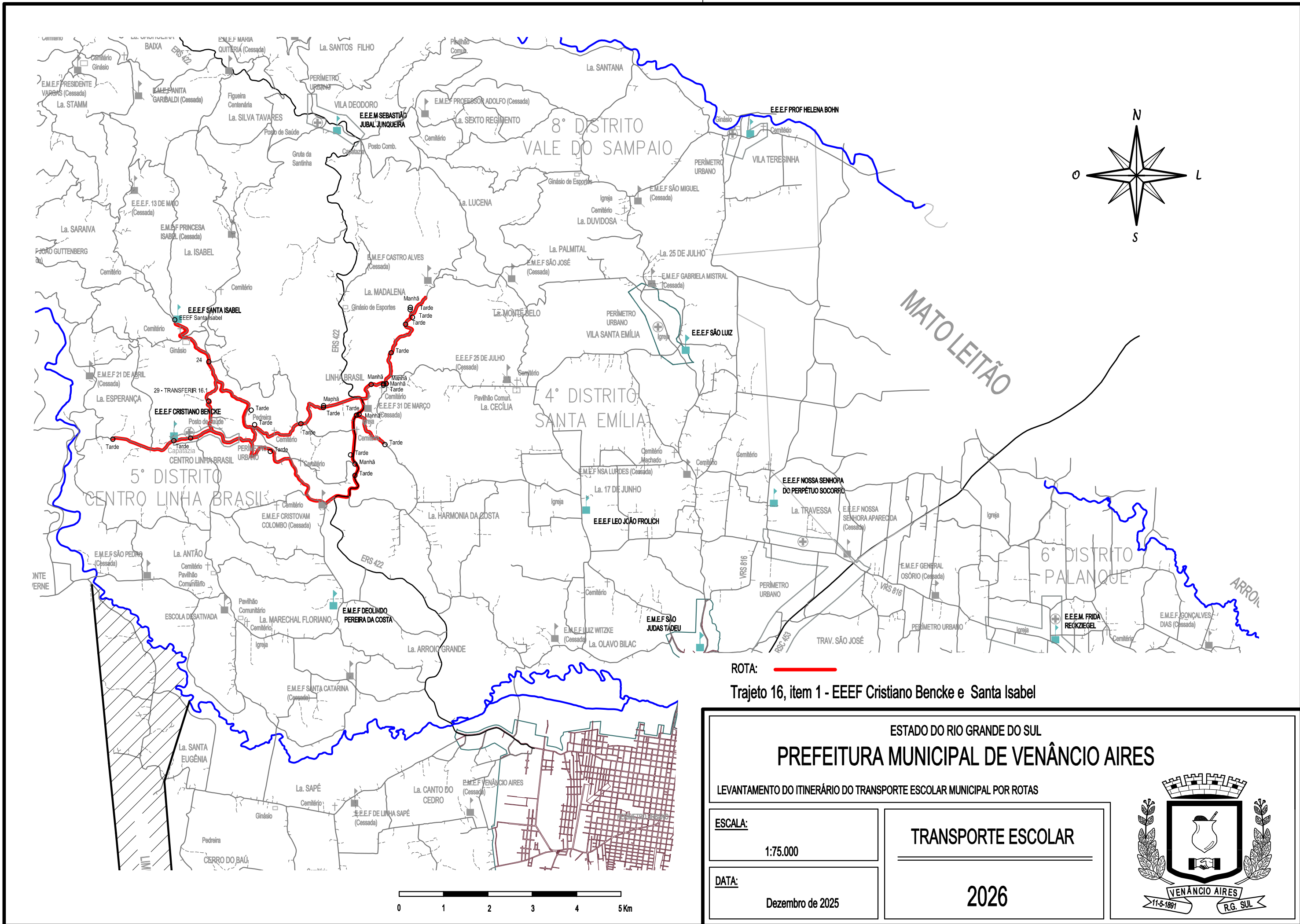
<b>ESTADO DO RIO GRANDE DO SUL</b> <b>PREFEITURA MUNICIPAL DE VENÂNCIO AIRES</b>	
LEVANTAMENTO DO ITINERÁRIO DO TRANSPORTE ESCOLAR MUNICIPAL POR ROTAS	
<b>ESCALA:</b> 1:75.000	<b>TRANSPORTE ESCOLAR</b>  <b>2026</b>
<b>DATA:</b> Dezembro de 2025 <b>ATUALIZ:</b> Abril de 2026	
 VENÂNCIO AIRES 11-5-1891 R.G. SUL	



ROTA: —  
Trajeto 7 - EMEF Nossa Sra. Fátima e APAE

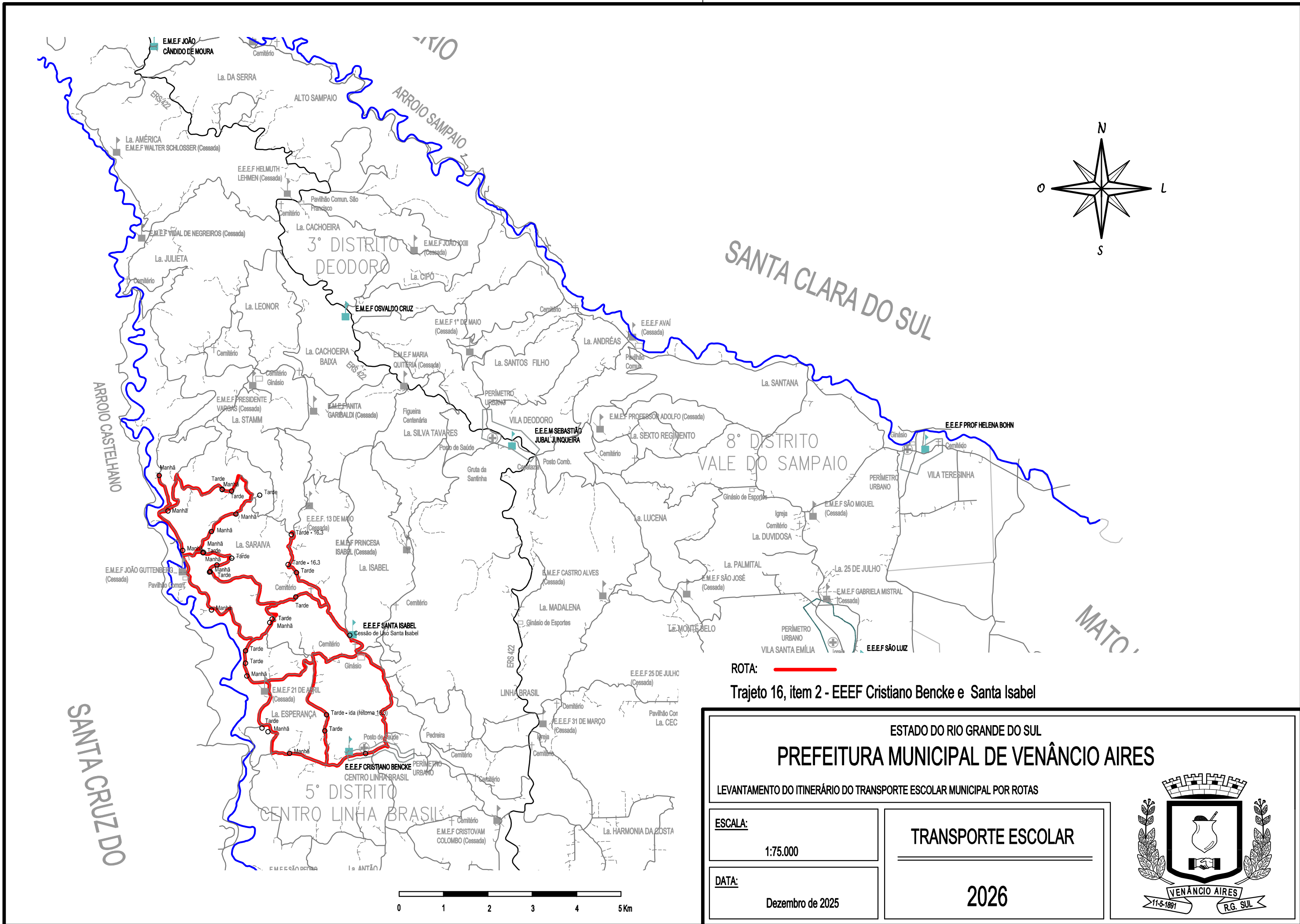
<b>ESTADO DO RIO GRANDE DO SUL</b> <b>PREFEITURA MUNICIPAL DE VENÂNCIO AIRES</b>	
LEVANTAMENTO DO ITINERÁRIO DO TRANSPORTE ESCOLAR MUNICIPAL POR ROTAS	
<b>ESCALA:</b> 1:75.000	<b>TRANSPORTE ESCOLAR</b>  <b>2026</b>
<b>DATA:</b> Dezembro de 2025 <b>ATUALIZ:</b> Abril de 2026	
 VENÂNCIO AIRES 11-5-1891 R.G. SUL	





ROTA: —  
Trajeto 16, item 1 - EEEF Cristiano Bencke e Santa Isabel

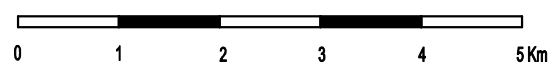
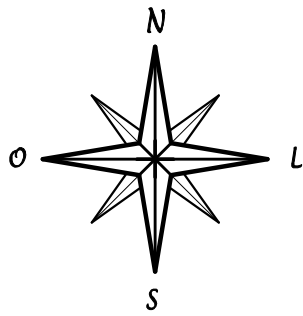
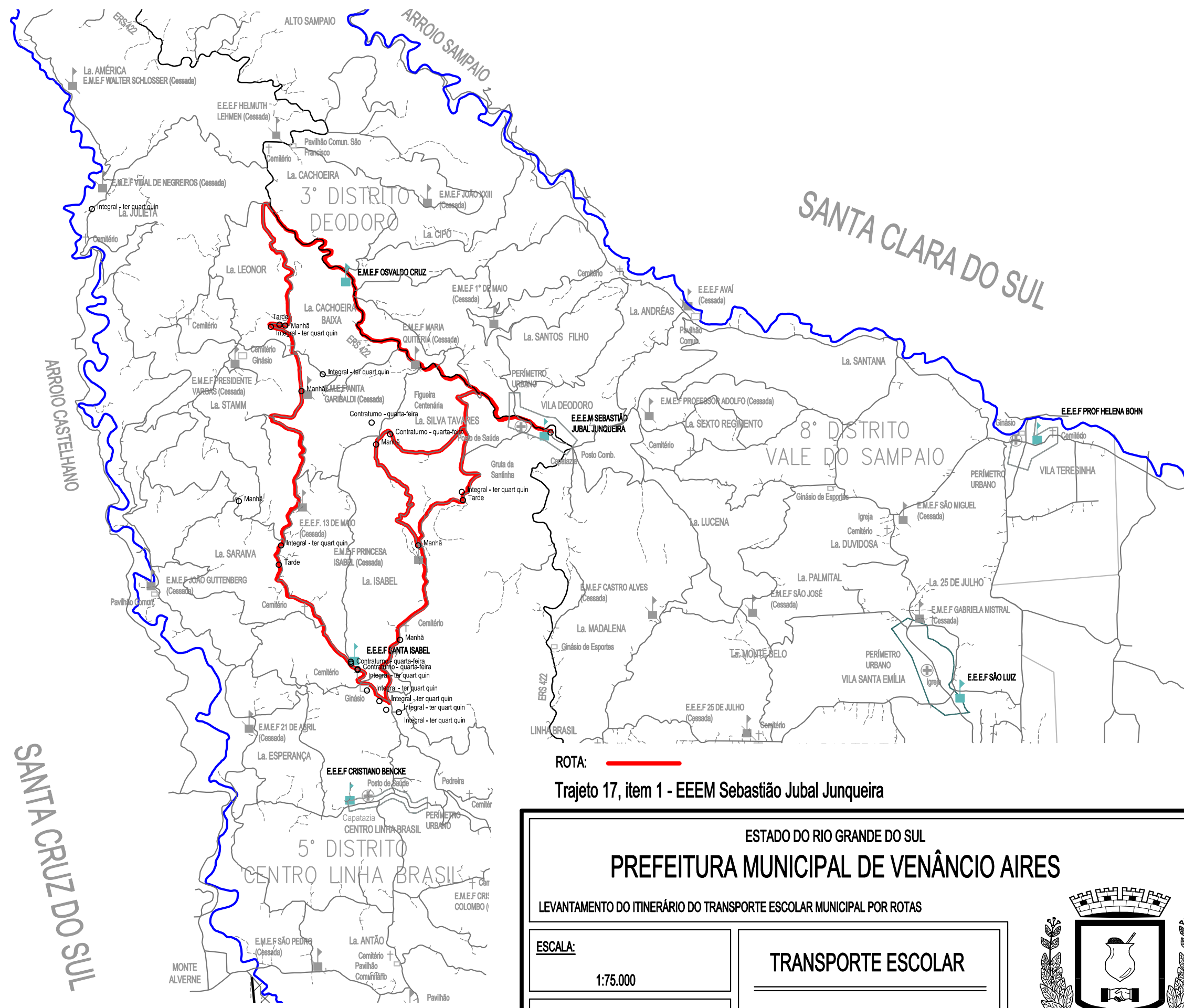
<b>ESTADO DO RIO GRANDE DO SUL</b> <b>PREFEITURA MUNICIPAL DE VENÂNCIO AIRES</b>	
LEVANTAMENTO DO ITINERÁRIO DO TRANSPORTE ESCOLAR MUNICIPAL POR ROTAS	
<b>ESCALA:</b> 1:75.000	<b>TRANSPORTE ESCOLAR</b>  <b>2026</b>
<b>DATA:</b> Dezembro de 2025	
 VENÂNCIO AIRES 11-5-1891 R.G. SUL	



ROTA: —  
Trajeto 16, item 2 - EEEF Cristiano Bencke e Santa Isabel

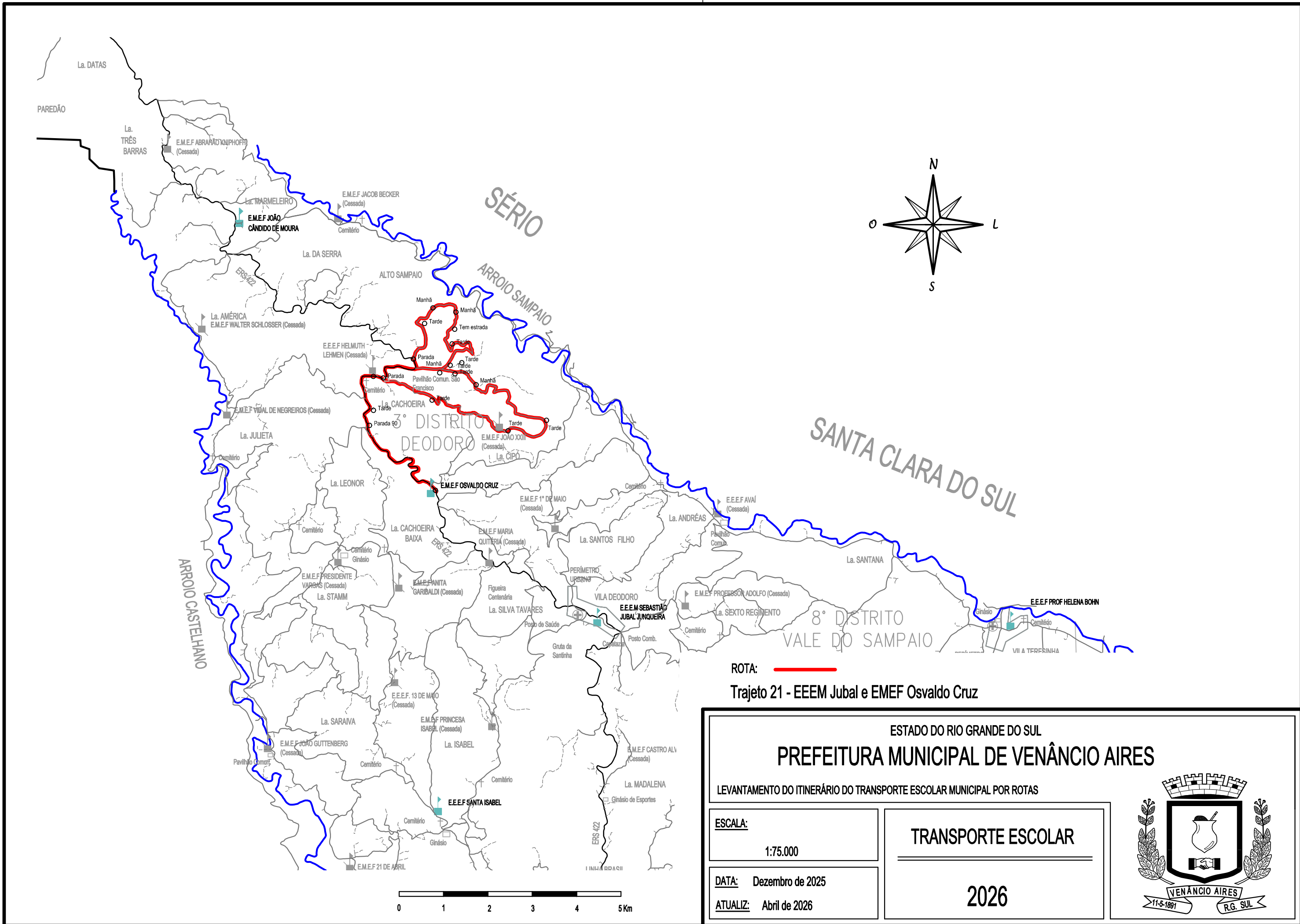
<b>ESTADO DO RIO GRANDE DO SUL</b> <b>PREFEITURA MUNICIPAL DE VENÂNCIO AIRES</b> LEVANTAMENTO DO ITINERÁRIO DO TRANSPORTE ESCOLAR MUNICIPAL POR ROTAS	
<b>ESCALA:</b> 1:75.000	<b>TRANSPORTE ESCOLAR</b>  <b>2026</b>
<b>DATA:</b> Dezembro de 2025	
 VENÂNCIO AIRES 11-5-1891 R.G. SUL	





ROTA: ———  
Trajeto 17, item 1 - E.E.E.M. Sebastião Jubal Junqueira

<b>ESTADO DO RIO GRANDE DO SUL</b> <b>PREFEITURA MUNICIPAL DE VENÂNCIO AIRES</b>	
LEVANTAMENTO DO ITINERÁRIO DO TRANSPORTE ESCOLAR MUNICIPAL POR ROTAS	
<b>ESCALA:</b> 1:75.000	<b>TRANSPORTE ESCOLAR</b>  <b>2026</b>
<b>DATA:</b> Dezembro de 2025 <b>ATUALIZ:</b> Abril de 2026	
	



ROTA: —  
Trajeto 21 - EEEM Jubal e EMEF Osvaldo Cruz

<b>ESTADO DO RIO GRANDE DO SUL</b> <b>PREFEITURA MUNICIPAL DE VENÂNCIO AIRES</b>	
LEVANTAMENTO DO ITINERÁRIO DO TRANSPORTE ESCOLAR MUNICIPAL POR ROTAS	
<b>ESCALA:</b> 1:75.000	<b>TRANSPORTE ESCOLAR</b>  <b>2026</b>
<b>DATA:</b> Dezembro de 2025 <b>ATUALIZ:</b> Abril de 2026	
	

