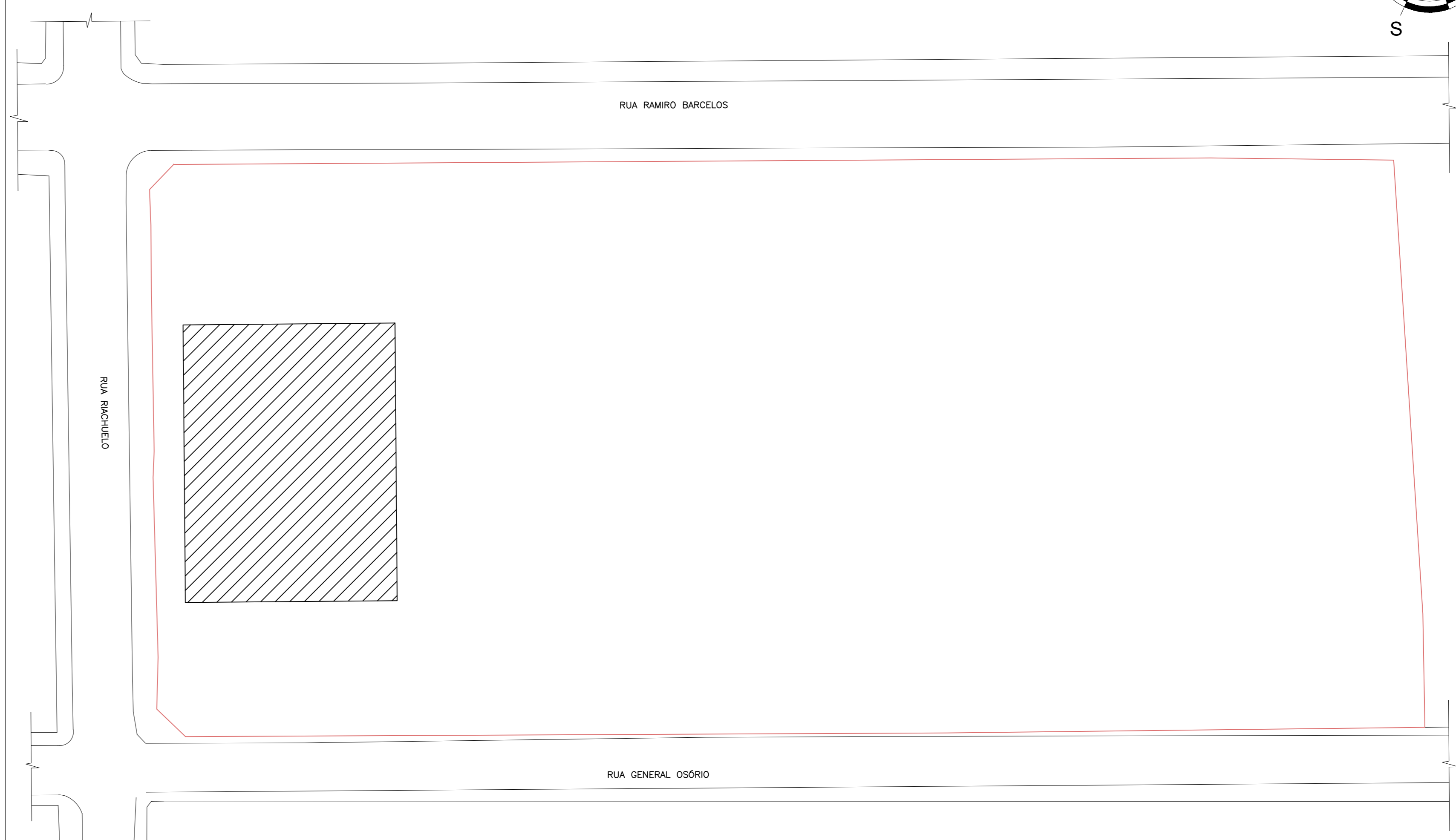
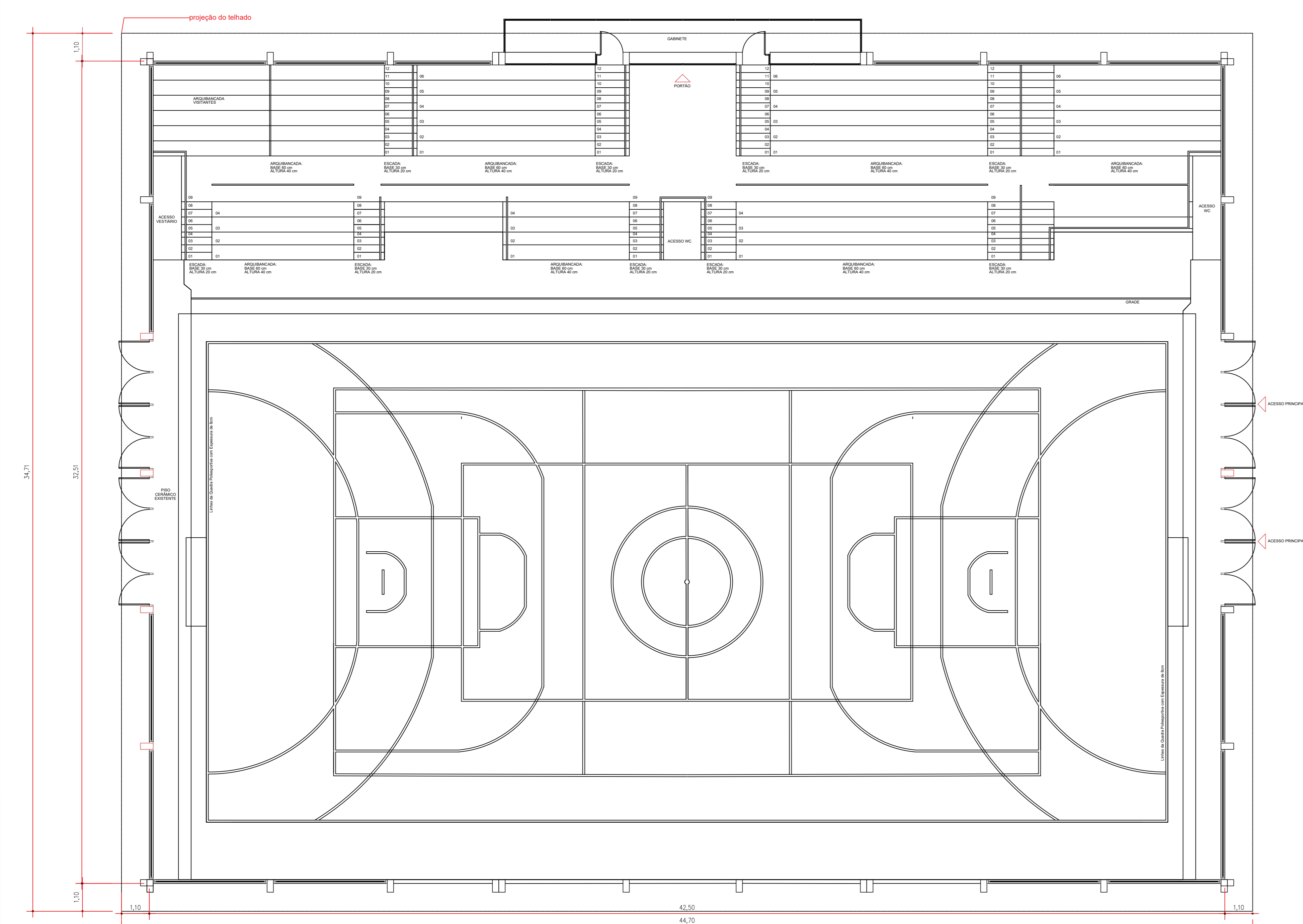
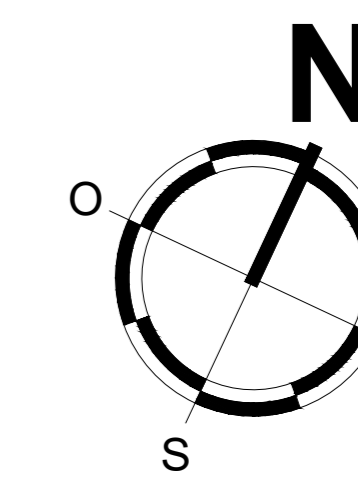




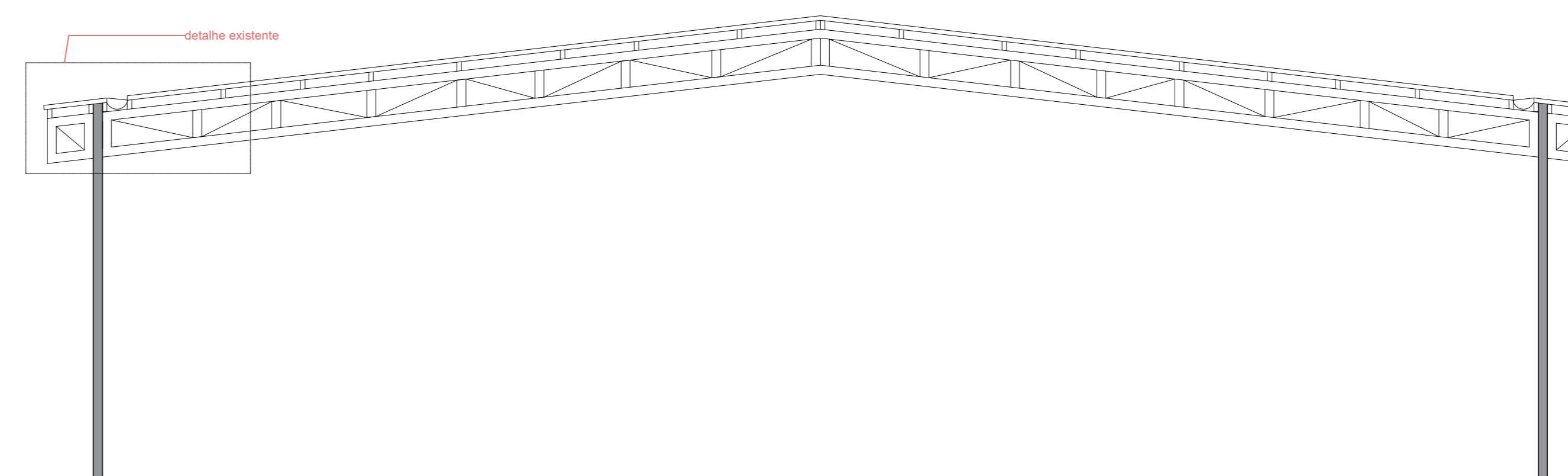
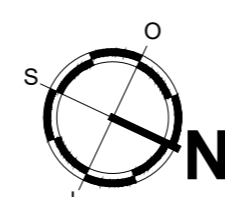
**PLANTA DE EXISTENTE**  
Escala 1:100



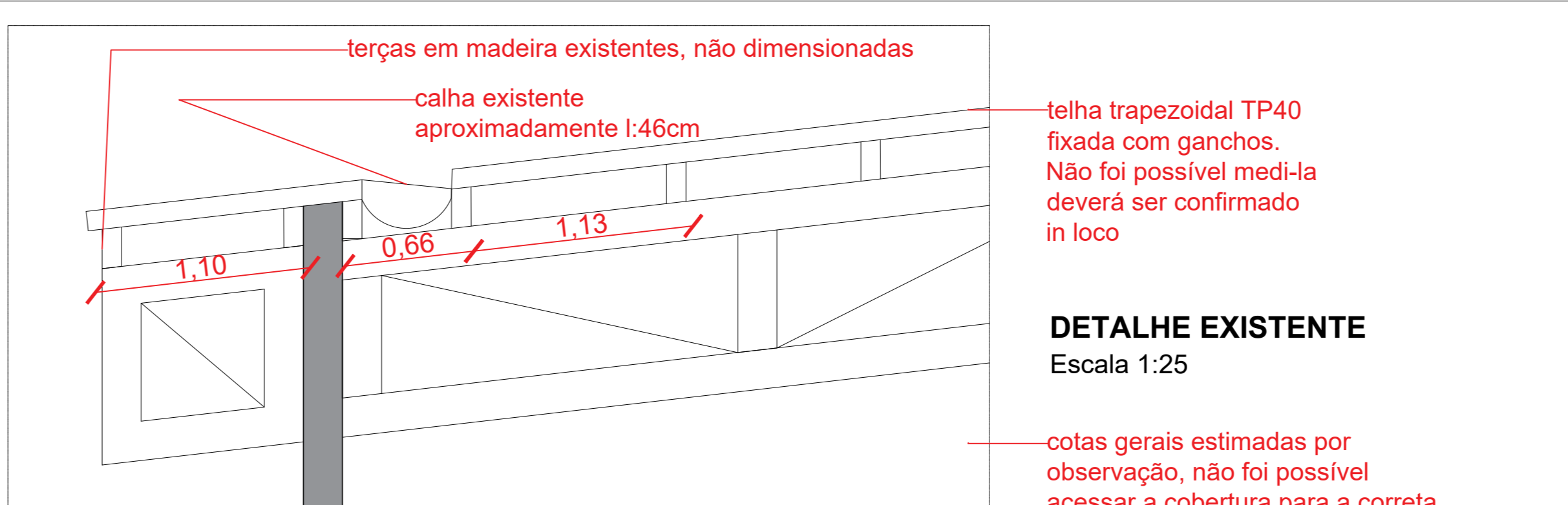
**PLANTA DE LOCALIZAÇÃO E SITUAÇÃO**  
Escala 1:500



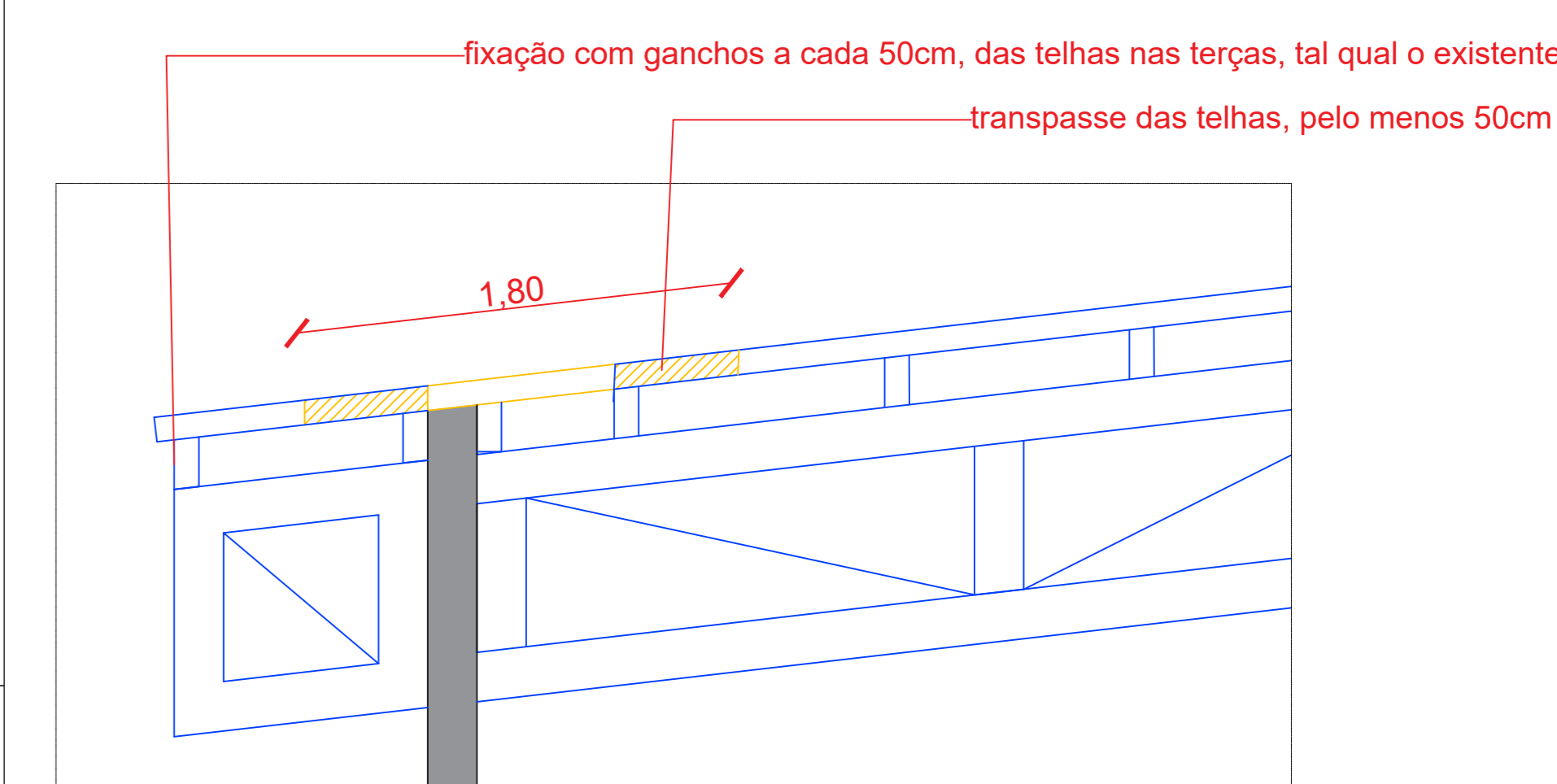
**PLANTA BAIXA**  
Escala 1:100



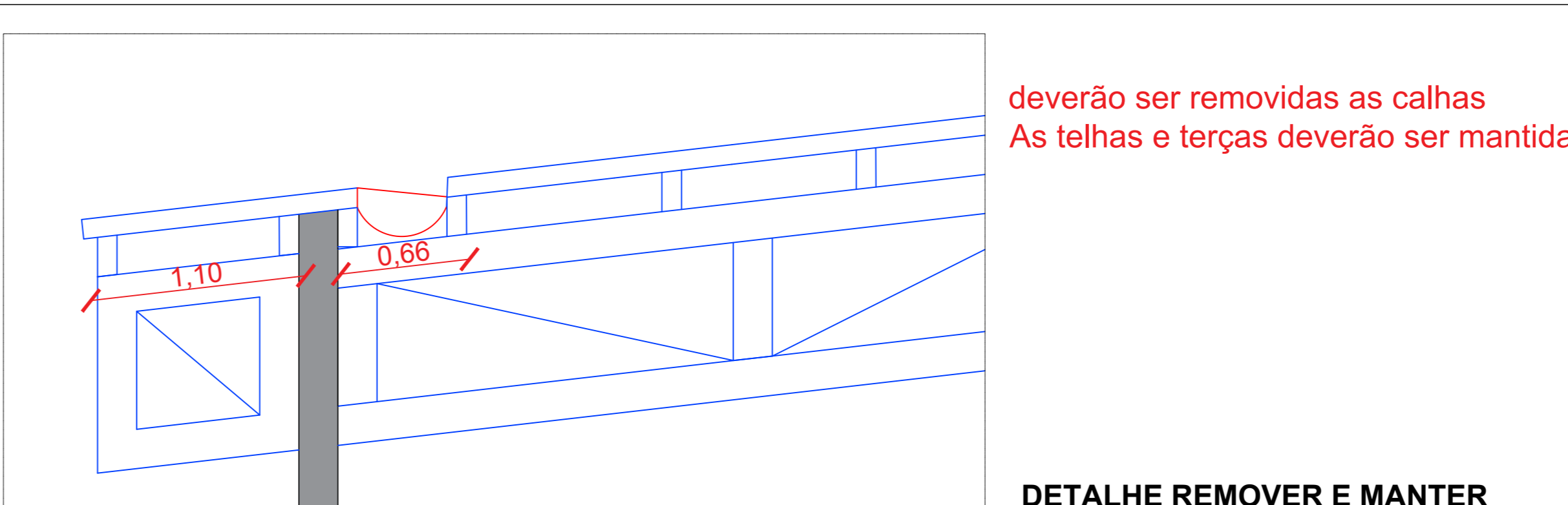
**CORTE ESQUEMÁTICO**  
Escala 1:100



**DETALHE EXISTENTE**  
Escala 1:25



**DETALHE CONSTRUIR E MANTER**  
Escala 1:25



deverão ser removidas as calhas  
As telhas e terças deverão ser mantidas

**DETALHE REMOVER E MANTER**  
Escala 1:25

- remover
- manter
- construir

memória de cálculo  
calha a ser removida = 44,7m \* 2 lados = 89,4m  
telhas a serem instaladas = 1,80m \* 44,70m \* 2 lados = 160,92m<sup>2</sup>  
ganchos a serem removidos e reinstalados com reaproveitamento = 44,7 m de extensão / 0,50 cm = 89,4, logo, 90 unidades por terça. A nova telha será fixada em 3 terças, logo = 270 unidades \* 2 lados = aproximadamente 540 unidades  
andaime fachadeiro = a altura aproximada do prédio é 10m. Os andaimes devem ser instalados em local seguro, que permita a correta fixação e segurança para os trabalhadores. Será disposto em duas torres que darão acesso a ambas laterais da cobertura, desta forma = andaime com 2m de altura e 1,2m de largura, são necessários 5 andaimes para cada torre. Logo, são 10 peças de andaime de 1,2 x 2 = 24m<sup>2</sup>

Localização Aproximada  
30°02'43.6" S 52°53'18.9" W

**GINÁSIO MUNICIPAL PROFESSOR DERLI  
STEINMETZ - CACHEIRA DO SUL**

**TÍTULO:**  
REMOÇÃO DE CALHAS E INSTALAÇÃO DE TELHAS

**LOCALIZAÇÃO:**  
RUA RIACHUELO - SEM NÚMERO - BAIRRO AUGUSTA  
CACHEIRA DO SUL - RS

**ASSINATURAS**

RODRIGO PEREIRA FILHO  
ARQUITETO E URBANISTA  
CAU A 2855642

EDUARDO MOYSES NIETIOT  
SECRETÁRIO MUNICIPAL DE ESPORTE, LAZER E JUVENTUDE



**ESCALA:**  
INDICADA

**DATA:**  
21/03/2026

**DESENHO:**  
ARQ. RODRIGO  
PEREIRA FILHO

**FRANCHA:**  
01 / 01